



SBÍRKA ZÁKONŮ

ČESKÁ REPUBLIKA

Částka 56

Rozeslána dne 25. května 2012

Cena Kč 160,-

O B S A H:

- 154. Vyhláška o vyhlášení Národní přírodní rezervace Červené blato a stanovení jejích bližších ochranných podmínek
 - 155. Vyhláška o vyhlášení Národní přírodní rezervace Mohelenská hadcová step a stanovení jejích bližších ochranných podmínek
 - 156. Vyhláška o vyhlášení Národní přírodní památky Medník a stanovení jejích bližších ochranných podmínek
 - 157. Vyhláška o vyhlášení Národní přírodní rezervace Rolavská vrchoviště a stanovení jejích bližších ochranných podmínek
 - 158. Vyhláška o vyhlášení Národní přírodní památky Jestřebské slatiny a stanovení jejích bližších ochranných podmínek
 - 159. Vyhláška, kterou se zrušují některé právní předpisy o vyhlášení zvláště chráněných území
-

154**VYHLÁŠKA**

ze dne 10. května 2012

**o vyhlášení Národní přírodní rezervace Červené blato
a stanovení jejích bližších ochranných podmínek**

Ministerstvo životního prostředí stanoví podle § 79 odst. 4 písm. h) zákona č. 114/1992 Sb., o ochraně přírody a krajiny, ve znění zákona č. 218/2004 Sb., zákona č. 312/2008 Sb. a zákona č. 349/2009 Sb.:

§ 1**Vymezení národní přírodní rezervace**

(1) Vyhláší se Národní přírodní rezervace Červené blato (dále jen „národní přírodní rezervace“).

(2) Národní přírodní rezervace se rozkládá na území Jihočeského kraje, v katastrálních územích Těšínov, Byňov a Hrdlořezy u Suchdola nad Lužnicí. Hranice národní přírodní rezervace se stanoví uzavřeným geometrickým obrazcem s přímými stranami, jehož vrcholy jsou určeny souřadnicemi jednotné trigonometrické sítě katastrální¹⁾. Seznam souřadnic vrcholů geometrického obrazce tak, jak jdou v obrazci za sebou, je uveden v příloze č. 1 k této vyhlášce.

(3) Orientační grafické znázornění území národní přírodní rezervace a jejího ochranného pásma je uvedeno v příloze č. 2 k této vyhlášce.

§ 2**Předmět ochrany**

Předmětem ochrany národní přírodní rezervace jsou:

- a) přirozené lesní porosty tvořené především blatkovými a rašelinnými bory,
- b) společenstva otevřených vrchovišť,
- c) populace vzácných a ohrožených druhů rostlin borovice blatky (*Pinus rotundata*) a rojovníku bahenního (*Ledum palustre*), včetně jejich biotopů.

§ 3**Bližší ochranné podmínky**

Jen se souhlasem příslušného orgánu ochrany přírody lze v národní přírodní rezervaci

- a) povolovat změny druhů pozemků nebo způsobů jejich využití²⁾, nebo
- b) provádět hospodářská opatření v lesích v období od 1. března do 31. července každého roku.

§ 4**Účinnost**

Tato vyhláška nabývá účinnosti dnem 1. července 2012.

Ministr:

Mgr. Chalupa v. r.

¹⁾ Nařízení vlády č. 430/2006 Sb., o stanovení geodetických referenčních systémů a státních mapových děl závazných na území státu a zásadách jejich používání.

²⁾ Například § 80 odst. 1 zákona č. 183/2006 Sb., o územním plánování a stavebním řádu (stavební zákon), a § 2 odst. 3 a § 6 zákona č. 344/1992 Sb., o katastru nemovitostí České republiky (katastrální zákon), ve znění zákona č. 89/1996 Sb. a zákona č. 120/2000 Sb.

Příloha č. 1 k vyhlášce č. 154/2012 Sb.

**Seznam souřadnic (S-JTSK) jednotlivých vrcholů geometrických obrazců, kterými jsou
stanoveny hranice Národní přírodní rezervace Červené blato**

Geometrický obrazec – hranice Národní přírodní rezervace Červené blato


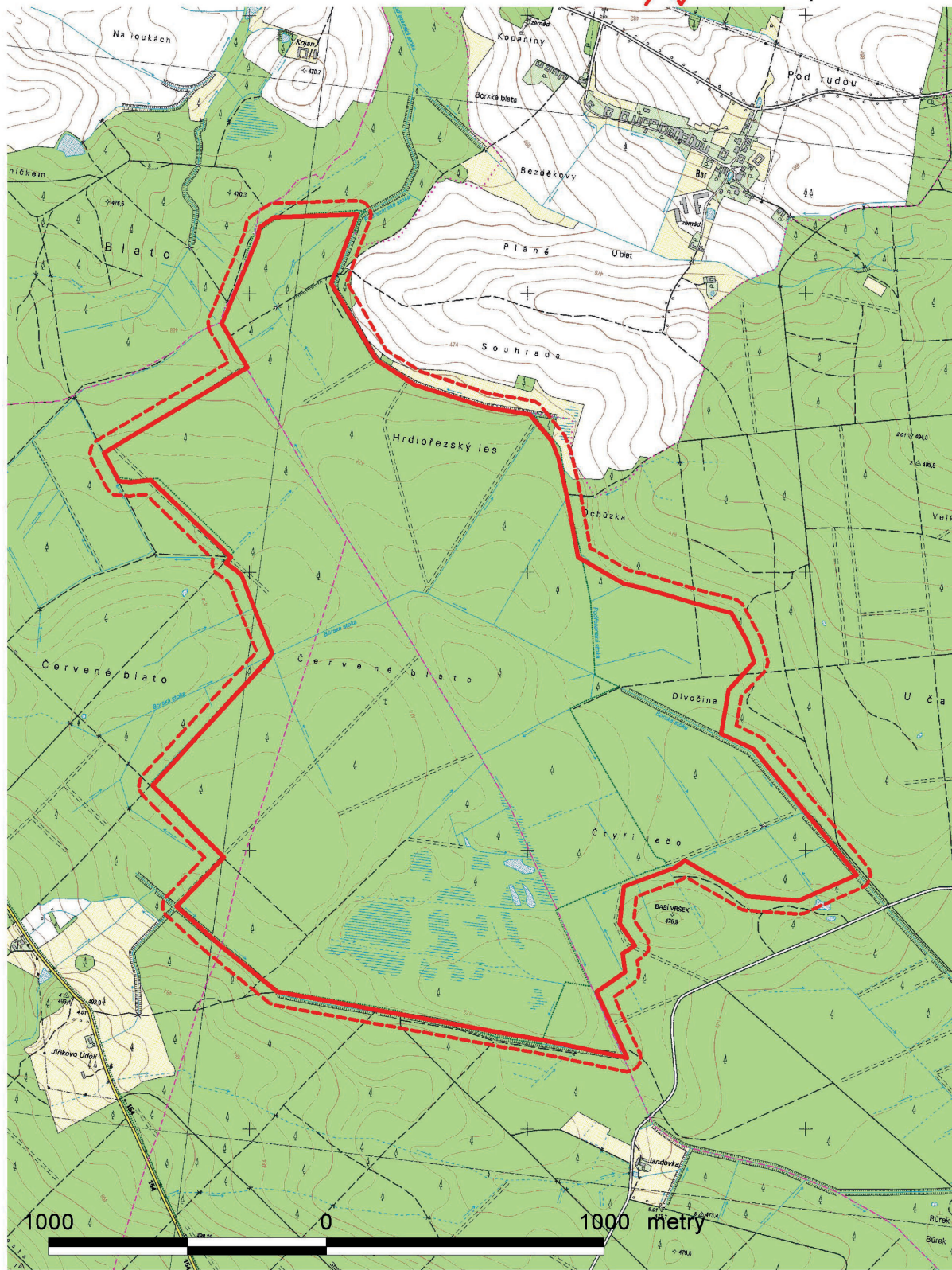
číslo bodu	souřadnice – Y [m]	souřadnice – X [m]	pořadí bodu v obrazci
85002380018	734099,00	1180106,94	1
85002380017	733970,84	1179798,24	2
85002380016	733963,53	1179760,34	3
85002380015	733909,30	1179724,95	4
85002380014	733612,68	1179714,88	5
85002380013	733706,35	1179961,44	6
85002380012	733542,73	1180239,32	7
85002380011	733406,81	1180325,39	8
85002380010	733149,22	1180406,51	9
85002380009	732991,86	1180432,25	10
85002380008	732912,75	1180527,34	11
85002380007	732887,73	1180591,10	12
85002380006	732857,12	1180732,86	13
85002460020	732818,53	1180944,71	14
85002460019	732654,48	1181040,58	15
85002460018	732602,16	1181051,96	16
85002460017	732516,28	1181076,08	17
85002890007	732401,25	1181110,29	18
85002890001	732266,20	1181144,84	19
85002890002	732210,69	1181246,39	20
85002890003	732184,71	1181322,13	21
85002890004	732277,33	1181423,18	22
85002890008	732303,14	1181579,48	23
85002460012	732188,34	1181633,78	24
85002460011	732047,42	1181804,48	25
85002460010	731815,89	1182087,55	26
85002460009	732024,99	1182178,98	27
85002460008	732207,48	1182165,08	28
85002460007	732433,86	1182035,40	29
85002380001	732470,57	1182060,65	30
85002460006	732654,28	1182129,06	31
85002460005	732668,34	1182262,00	32
85002460004	732613,00	1182341,26	33
85002460003	732658,46	1182369,00	34
85002460002	732648,58	1182436,36	35
19003022132	732751,02	1182507,11	36
19003022181	732690,07	1182642,04	37
19003022225	732642,48	1182744,59	38
19003021998	732943,70	1182681,01	39
19003021909	733072,82	1182657,84	40
19003021829	733202,15	1182634,64	41
19003021741	733386,51	1182600,85	42
19003021674	733568,72	1182567,46	43
19003021613	733736,93	1182536,82	44
19003021586	733899,98	1182507,13	45
19003021583	734005,11	1182422,07	46
237001470003	734109,00	1182338,00	47
237000000537	734262,72	1182199,51	48
237001470307	734091,90	1182023,20	49

237001400022	734156,82	1181959,55	50
237000000538	734348,47	1181764,86	51
237001400020	734178,59	1181577,98	52
237001400019	733927,10	1181307,40	53
237001400018	733918,20	1181288,70	54
237001400017	733985,98	1181123,09	55
237001400009	734029,24	1181010,15	56
237001400007	734045,71	1180994,59	57
237001400008	734085,05	1180965,68	58
237001400010	734067,56	1180945,18	59
237001400011	734354,79	1180667,57	60
237001400012	734428,12	1180675,25	61
237001400013	734469,91	1180673,14	62
237000000540	734524,25	1180569,75	63
237001400015	734348,90	1180465,29	64
237001400016	734150,12	1180348,02	65
237001400001	734008,09	1180265,18	66

Příloha č. 2 k vyhlášce č. 154/2012 Sb.

Orientační grafické znázornění území Národní přírodní rezervace Červené blato a jejího ochranného pásma

NPR Červené blato

 NPR Červené blato
ochranné pásmo 50 m

155**VYHLÁŠKA**

ze dne 10. května 2012

**o vyhlášení Národní přírodní rezervace Mohelenská hadcová step
a stanovení jejích bližších ochranných podmínek**

Ministerstvo životního prostředí stanoví podle § 79 odst. 4 písm. h) zákona č. 114/1992 Sb., o ochraně přírody a krajiny, ve znění zákona č. 218/2004 Sb., zákona č. 312/2008 Sb. a zákona č. 349/2009 Sb.:

§ 1**Vymezení národní přírodní rezervace**

(1) Vyhláší se Národní přírodní rezervace Mohelenská hadcová step (dále jen „národní přírodní rezervace“).

(2) Národní přírodní rezervace se rozkládá na území Kraje Vysočina, v katastrálních územích Dukovany a Mohelno. Hranice národní přírodní rezervace se stanoví uzavřenými geometrickými obrazci s přímými stranami, jejichž vrcholy jsou určeny souřadnicemi jednotné trigonometrické sítě katastrální¹⁾. Seznamy souřadnic vrcholů geometrických obrazců tak, jak jdou v obrazcích za sebou, jsou uvedeny v příloze č. 1 k této vyhlášce.

(3) Ochranné pásmo národní přírodní rezervace se rozkládá na území Kraje Vysočina, v katastrálním území Mohelno. Hranice ochranného pásma národní přírodní rezervace se stanoví uzavřenými geometrickými obrazci s přímými stranami, jejichž vrcholy jsou určeny souřadnicemi jednotné trigonometrické sítě katastrální¹⁾. Seznamy souřadnic vrcholů geometrických obrazců tak, jak jdou v obrazcích za sebou, jsou uvedeny v příloze č. 2 k této vyhlášce.

(4) Orientační grafické znázornění území národní přírodní rezervace a jejího ochranného pásma je uvedeno v příloze č. 3 k této vyhlášce.

§ 2**Předmět ochrany**

Předmětem ochrany národní přírodní rezervace jsou:

- a) přirozené lesní porosty tvořené především společenstvy suťových lesů a hadcových teplomilných doubrav,
- b) společenstva úzkolistých suchých trávníků a subpanonských skalních trávníků,
- c) štěrbínová vegetace skal a drolin a skalní vegetace s kostřavou sivou,
- d) populace vzácného a ohroženého druhu rostliny podmrvky hadcové (*Notholaena marantae*), včetně jejího biotopu,
- e) populace vzácných a ohrožených druhů živočichů sysla obecného (*Spermophilus citellus*) a přástevníka kostivalového (*Euplagia quadripunctaria*), včetně jejich biotopů.

§ 3**Bližší ochranné podmínky**

Jen se souhlasem příslušného orgánu ochrany přírody lze v národní přírodní rezervaci

- a) provádět změny druhů pozemků nebo způsobů jejich využití²⁾,
- b) upravovat povrch pozemních komunikací s použitím jiného než místního přírodního materiálu stejného geologického původu,
- c) skladovat dřevo nebo jiné materiály,

¹⁾ Nařízení vlády č. 430/2006 Sb., o stanovení geodetických referenčních systémů a státních mapových děl závazných na území státu a zásadách jejich používání.

²⁾ Například § 80 odst. 1 zákona č. 183/2006 Sb., o územním plánování a stavebním řádu (stavební zákon), a § 2 odst. 3 a § 6 zákona č. 344/1992 Sb., o katastru nemovitostí České republiky (katastrální zákon), ve znění zákona č. 89/1996 Sb. a zákona č. 120/2000 Sb.

d) provádět geologické práce spojené se zásahem do území, nebo

§ 4

Účinnost

e) umožňovat volný pohyb psů, s výjimkou výkonu práva myslivosti.

Tato vyhláška nabývá účinnosti dnem 1. července 2012.

Ministr

Mgr. Chalupa v. r.

Příloha č. 1 k vyhlášce č. 155/2012 Sb.

Seznam souřadnic (S-JTSK) jednotlivých vrcholů geometrických obrazců, kterými jsou stanoveny hranice Národní přírodní rezervace Mohelenská hadcová step

Geometrický obrazec 1 – hranice Národní přírodní rezervace Mohelenská hadcová step

číslo bodu	souřadnice – Y [m]	souřadnice – X [m]	pořadí bodu v obrazci
418-1	629297,12	1168043,00	1
418-2	629295,07	1168038,66	2
418-3	629311,94	1168025,16	3
418-4	629414,18	1167918,15	4
418-5	629484,83	1167851,46	5
418-6	629521,35	1167804,02	6
418-7	629568,22	1167746,86	7
418-8	629629,82	1167685,27	8
418-9	629655,54	1167660,88	9
418-10	629660,36	1167652,56	10
418-11	629686,71	1167619,59	11
418-12	629713,71	1167588,12	12
418-13	629726,33	1167564,69	13
418-14	629753,09	1167538,05	14
418-15	629779,06	1167515,81	15
418-16	629804,13	1167498,69	16
418-17	629829,50	1167477,16	17
418-18	629840,21	1167438,16	18
418-19	629844,16	1167411,13	19
418-20	629848,50	1167374,96	20
418-21	629848,50	1167355,99	21
418-22	629849,82	1167325,49	22
418-23	629848,19	1167313,25	23
418-24	629817,19	1167233,14	24
418-25	629820,59	1167218,65	25
418-26	629814,17	1167212,95	26
418-27	629812,73	1167207,17	27
418-28	629805,62	1167199,93	28
418-29	629802,36	1167162,29	29
418-30	629824,17	1167124,68	30
418-31	629845,38	1167110,70	31
418-32	629881,01	1167100,45	32
418-33	629887,27	1167092,61	33
418-34	629900,65	1167089,96	34
418-35	629918,12	1167099,00	35
418-36	629924,03	1167120,95	36
418-37	629926,19	1167149,83	37
418-38	629920,89	1167202,59	38
418-39	629916,07	1167231,72	39
418-40	629908,96	1167250,58	40
418-41	629904,38	1167295,94	41
418-42	629900,04	1167358,23	42
418-43	629901,00	1167376,16	43
418-44	629915,46	1167412,87	44
267-88	629923,40	1167423,17	45
69-47	629920,24	1167424,85	46
69-48	629954,27	1167462,29	47
69-49	629981,06	1167483,46	48
267-89	630006,32	1167493,54	49

267-9	630016,30	1167497,52	50
69-50	630065,47	1167517,15	51
69-51	630093,23	1167527,90	52
267-12	630119,76	1167542,22	53
69-19	630179,35	1167574,37	54
69-18	630257,51	1167593,07	55
69-17	630256,52	1167624,92	56
69-16	630255,30	1167630,84	57
69-15	630256,84	1167637,68	58
378-1	630266,90	1167640,89	59
378-2	630299,28	1167675,57	60
378-3	630337,60	1167715,75	61
378-4	630459,66	1167786,58	62
378-5	630414,75	1167832,75	63
378-6	630307,01	1167828,02	64
378-7	630238,27	1167744,38	65
378-8	630174,35	1167746,75	66
378-9	630140,99	1167743,06	67
378-10	630118,22	1167729,56	68
378-11	630108,88	1167715,58	69
378-12	630091,95	1167662,27	70
378-13	630000,64	1167635,16	71
378-14	629965,49	1167632,92	72
378-15	629871,77	1167660,85	73
378-16	629844,63	1167672,70	74
378-17	629829,10	1167712,78	75
378-18	629805,20	1167748,13	76
378-19	629768,78	1167765,52	77
378-20	629736,06	1167801,48	78
378-21	629684,94	1167827,94	79
378-22	629653,14	1167851,07	80
378-23	629635,64	1167829,92	81
378-24	629572,32	1167887,81	82
378-25	629498,19	1167971,20	83
378-26	629425,07	1168022,29	84
378-27	629405,00	1168059,34	85
378-28	629356,85	1168056,59	86
378-29	629301,24	1168054,88	87

Geometrický obrazec 2 – hranice Národní přírodní rezervace Mohelenská hadcová step

číslo bodu	souřadnice – Y [m]	souřadnice – X [m]	pořadí bodu v obrazci
101-190	630990,04	1167526,51	1
101-191	630979,02	1167533,86	2
101-192	630963,53	1167540,86	3
101-194	630947,43	1167544,69	4
101-30	630912,03	1167563,46	5
101-483	630855,51	1167591,90	6
101-29	630846,57	1167571,75	7
101-28	630839,28	1167581,90	8
101-27	630833,81	1167585,94	9
101-26	630818,40	1167577,41	10
101-25	630807,07	1167583,27	11
101-481	630799,05	1167582,52	12
101-24	630788,51	1167572,59	13
101-206	630756,64	1167525,96	14
101-205	630756,10	1167515,67	15

101-23	630742,67	1167525,45	16
101-22	630731,67	1167523,35	17
600-19	630675,52	1167491,02	18
101-21	630668,27	1167486,84	19
101-20	630640,23	1167453,10	20
101-19	630639,96	1167442,88	21
101-18	630627,89	1167450,05	22
101-17	630615,15	1167444,09	23
101-16	630602,62	1167430,89	24
101-15	630591,71	1167439,50	25
101-14	630585,67	1167454,17	26
101-13	630558,68	1167448,44	27
101-12	630552,51	1167441,79	28
101-184	630547,33	1167415,25	29
101-183	630538,88	1167418,78	30
101-185	630534,54	1167425,54	31
101-11	630525,73	1167420,90	32
101-10	630516,20	1167425,24	33
101-186	630510,15	1167422,82	34
101-9	630505,58	1167432,17	35
101-8	630498,80	1167437,51	36
101-2003	630435,17	1167428,87	37
101-7	630425,18	1167426,89	38
101-6	630413,72	1167430,87	39
101-5	630395,61	1167431,80	40
101-4	630374,65	1167433,28	41
101-3	630360,08	1167438,25	42
101-2	630351,95	1167450,93	43
101-239	630304,88	1167477,53	44
100-80	630312,39	1167465,19	45
664-1	630305,42	1167458,87	46
664-2	630314,22	1167449,46	47
664-3	630346,45	1167401,36	48
664-4	630395,88	1167383,23	49
100-63	630465,28	1167370,14	50
100-60	630487,27	1167357,63	51
100-58	630507,80	1167336,31	52
100-56	630533,62	1167307,01	53
100-54	630568,59	1167264,28	54
100-44	630585,38	1167255,96	55
600-21	630594,87	1167257,86	56
100-85	630607,70	1167260,18	57
100-41	630636,22	1167262,28	58
100-39	630655,16	1167260,89	59
100-36	630684,93	1167250,17	60
100-34	630698,40	1167240,26	61
100-32	630704,18	1167221,57	62
100-30	630696,42	1167195,34	63
100-26	630663,73	1167094,44	64
100-28	630660,62	1167070,37	65
100-24	630667,20	1167022,03	66
100-84	630678,30	1166946,06	67
100-23	630687,85	1166888,40	68
694-1	630700,97	1166807,58	69
694-2	630891,48	1166747,33	70
600-30	631023,70	1166704,52	71

694-3	631052,80	1166717,42	72
694-4	631015,68	1166782,61	73
694-5	631011,61	1166833,02	74
694-6	631017,07	1166855,77	75
600-24	631024,80	1166890,49	76
600-25	630934,29	1167033,99	77
600-20	630876,06	1167126,31	78
600-83	630820,73	1167145,25	79
600-84	630919,55	1167229,64	80
600-85	630996,55	1167304,60	81
600-86	631032,20	1167336,38	82
600-87	631050,34	1167384,94	83
600-88	631055,07	1167429,91	84
600-89	631029,15	1167464,87	85

Geometrický obrazec 3 – hranice Národní přírodní rezervace Mohelenská hadcová step

číslo bodu	souřadnice – Y [m]	souřadnice – X [m]	pořadí bodu v obrazci
100-21	630688,90	1166808,94	1
100-22	630676,41	1166886,86	2
100-25	630654,63	1167026,73	3
100-29	630648,76	1167070,60	4
664-5	630649,13	1167073,33	5
664-6	630621,90	1167088,29	6
664-7	630579,83	1167093,95	7
664-8	630563,73	1167090,03	8
664-9	630543,48	1167091,31	9
664-10	630524,39	1167102,17	10
664-11	630505,14	1167110,04	11
664-12	630484,79	1167133,99	12
664-13	630466,03	1167141,92	13
664-15	630459,66	1167148,24	14
664-16	630452,64	1167142,97	15
664-17	630436,55	1167158,99	16
664-18	630430,77	1167129,21	17
664-19	630435,18	1167110,91	18
664-20	630427,98	1167100,65	19
664-21	630421,47	1167095,86	20
664-22	630405,11	1167092,56	21
664-23	630383,07	1167095,33	22
664-24	630372,35	1167121,17	23
664-25	630372,30	1167131,16	24
664-26	630352,90	1167133,76	25
664-27	630326,40	1167151,72	26
664-28	630314,83	1167163,84	27
664-29	630302,20	1167167,41	28
664-30	630269,21	1167176,21	29
664-31	630255,24	1167177,56	30
664-32	630234,87	1167174,39	31
664-33	630201,38	1167180,62	32
664-34	630186,89	1167181,32	33
664-35	630178,40	1167181,61	34
664-36	630155,10	1167197,76	35
664-37	630107,92	1167202,73	36
664-38	630088,92	1167209,11	37
664-39	630067,88	1167218,15	38
664-40	630023,98	1167246,56	39

664-41	629996,71	1167223,98	40
664-42	629988,26	1167205,97	41
664-43	629973,87	1167174,72	42
664-44	629961,56	1167175,13	43
664-45	629955,38	1167175,33	44
664-46	629947,22	1167175,60	45
664-47	629945,77	1167141,26	46
664-48	629943,38	1167092,43	47
664-49	629921,71	1167071,94	48
664-50	629894,77	1167069,50	49
664-51	629867,40	1167081,58	50
664-52	629839,52	1167091,53	51
664-53	629812,57	1167107,92	52
664-54	629786,35	1167140,26	53
664-55	629778,16	1167177,56	54
664-56	629786,91	1167250,13	55
664-57	629786,60	1167258,56	56
664-58	629773,23	1167252,58	57
664-59	629755,41	1167253,73	58
664-60	629739,69	1167252,86	59
664-61	629722,37	1167252,38	60
664-62	629693,34	1167262,27	61
664-63	629678,00	1167257,18	62
664-64	629665,36	1167260,47	63
664-65	629647,75	1167276,71	64
664-66	629635,60	1167313,29	65
664-67	629639,05	1167326,57	66
664-68	629639,11	1167337,37	67
664-69	629635,71	1167348,85	68
664-70	629628,59	1167360,87	69
664-71	629619,87	1167376,88	70
664-72	629607,42	1167391,09	71
664-73	629600,21	1167396,16	72
664-74	629591,92	1167400,82	73
664-75	629563,99	1167418,48	74
664-76	629553,45	1167426,48	75
664-77	629534,07	1167436,73	76
664-78	629521,77	1167439,21	77
664-79	629511,63	1167440,65	78
664-80	629498,49	1167443,98	79
664-81	629475,47	1167445,87	80
664-82	629463,25	1167445,58	81
664-83	629452,06	1167442,75	82
694-7	629441,63	1167439,94	83
694-8	629428,87	1167437,34	84
694-9	629416,50	1167427,40	85
694-10	629414,48	1167424,51	86
664-84	629412,81	1167421,00	87
664-85	629405,41	1167409,98	88
664-86	629404,54	1167398,96	89
664-87	629399,40	1167393,22	90
664-88	629382,84	1167389,50	91
664-89	629370,90	1167386,86	92
664-90	629362,82	1167381,48	93
664-91	629350,59	1167374,17	94
664-92	629343,43	1167370,86	95

694-11	629339,17	1167369,36	96
664-93	629336,38	1167367,62	97
664-94	629321,71	1167362,91	98
664-95	629312,47	1167361,73	99
664-96	629278,01	1167251,15	100
664-97	629275,78	1167244,31	101
664-98	629403,23	1167203,36	102
664-99	629407,57	1167209,23	103
664-100	629488,00	1167320,09	104
664-101	629493,83	1167319,20	105
664-102	629562,87	1167308,64	106
664-103	629570,42	1167269,81	107
664-104	629565,95	1167260,49	108
664-105	629564,72	1167247,90	109
664-106	629491,40	1167140,28	110
664-107	629543,34	1167124,62	111
664-108	629548,73	1167115,95	112
615-161	629572,66	1167091,01	113
664-109	629589,94	1167073,01	114
664-110	629583,70	1167053,87	115
615-139	629577,36	1167033,39	116
615-138	629593,74	1167028,14	117
664-111	629600,46	1167025,98	118
664-112	629608,50	1166952,45	119
664-113	629621,17	1166933,91	120
615-136	629617,22	1166921,80	121
664-114	629632,01	1166916,33	122
664-115	629683,16	1166899,64	123
664-116	629789,51	1166865,25	124
664-117	629811,27	1166848,26	125
664-118	629818,62	1166832,31	126
615-111	629816,06	1166825,79	127
664-119	629805,76	1166792,22	128
664-120	629806,29	1166754,80	129
615-99	629818,41	1166751,30	130
615-98	629821,30	1166758,98	131
615-97	629851,81	1166741,68	132
615-96	629890,63	1166719,67	133
615-95	629899,81	1166714,13	134
615-94	629914,40	1166705,45	135
664-121	629928,49	1166719,84	136
664-122	629931,28	1166722,71	137
664-123	630033,06	1166740,37	138
664-124	630106,70	1166753,26	139
664-125	630190,56	1166761,12	140
664-126	630199,40	1166757,19	141
615-16	630201,85	1166757,14	142
615-9	630242,66	1166756,19	143
615-8	630268,58	1166755,59	144
615-3	630297,59	1166754,91	145
615-2	630348,79	1166753,72	146
664-127	630417,64	1166746,29	147
664-128	630466,57	1166735,41	148
664-129	630483,63	1166737,55	149
943120192	630532,07	1166728,48	150
694-12	630554,13	1166737,14	151

100-15	630604,72	1166757,03	152
100-17	630673,64	1166783,31	153
694-13	630685,74	1166794,11	154

Geometrický obrazec 4 – hranice Národní přírodní rezervace Mohelenská hadcová step

číslo bodu	souřadnice – Y [m]	souřadnice – X [m]	pořadí bodu v obrazci
664-130	629395,68	1167792,56	1
664-131	629405,32	1167776,57	2
664-132	629409,93	1167771,33	3
664-133	629428,20	1167760,15	4
664-134	629428,24	1167738,66	5
664-135	629424,21	1167732,55	6
664-136	629430,03	1167726,09	7
664-137	629448,89	1167721,21	8
664-138	629453,15	1167716,41	9
664-139	629455,61	1167701,00	10
664-140	629468,89	1167673,40	11
664-141	629479,32	1167656,48	12
664-142	629484,45	1167646,55	13
664-143	629495,53	1167634,54	14
664-144	629502,43	1167617,99	15
664-145	629524,43	1167575,90	16
664-146	629533,60	1167564,58	17
664-147	629537,20	1167555,29	18
664-148	629542,49	1167535,02	19
664-149	629559,55	1167508,89	20
664-150	629566,63	1167503,10	21
664-151	629584,79	1167476,67	22
664-152	629592,77	1167458,17	23
664-153	629599,43	1167447,83	24
664-154	629604,98	1167438,63	25
664-155	629611,61	1167430,26	26
664-156	629619,62	1167418,39	27
664-157	629626,56	1167408,35	28
664-158	629635,63	1167397,06	29
664-159	629640,32	1167391,17	30
664-160	629661,93	1167367,93	31
664-161	629666,12	1167354,69	32
664-162	629675,39	1167347,89	33
664-163	629688,91	1167324,47	34
664-164	629694,89	1167313,17	35
664-165	629698,24	1167308,02	36
664-166	629699,24	1167304,08	37
664-167	629700,03	1167298,19	38
664-168	629698,14	1167291,35	39
664-169	629693,66	1167285,32	40
664-170	629689,17	1167281,12	41
664-171	629679,13	1167278,53	42
664-172	629671,60	1167279,97	43
664-173	629661,83	1167285,85	44
664-174	629655,99	1167313,94	45
664-175	629657,94	1167330,14	46
664-176	629656,19	1167338,33	47
664-177	629651,48	1167343,60	48
664-178	629632,54	1167386,15	49
664-179	629626,75	1167393,00	50

664-180	629605,31	1167420,63	51
664-181	629578,33	1167439,04	52
664-182	629569,10	1167451,95	53
664-183	629548,80	1167462,27	54
664-184	629536,19	1167456,18	55
664-185	629519,83	1167455,83	56
664-186	629512,00	1167459,21	57
664-187	629498,20	1167465,17	58
664-188	629488,88	1167466,56	59
664-189	629473,92	1167468,07	60
664-190	629457,81	1167466,15	61
664-191	629443,99	1167461,68	62
664-192	629433,73	1167456,83	63
664-193	629425,45	1167451,85	64
664-194	629418,13	1167445,21	65
664-195	629408,65	1167438,83	66
664-196	629403,95	1167437,03	67
664-197	629392,42	1167432,89	68
664-198	629379,03	1167436,29	69
664-199	629374,39	1167432,10	70
664-200	629371,57	1167411,65	71
664-201	629363,47	1167396,97	72
664-202	629356,41	1167391,91	73
664-203	629344,04	1167385,89	74
694-14	629331,34	1167381,18	75
694-15	629318,04	1167376,87	76
694-16	629308,09	1167374,45	77
694-17	629296,59	1167374,62	78
694-18	629279,95	1167374,22	79
694-19	629247,55	1167372,87	80
694-20	629235,14	1167374,70	81
694-21	629216,66	1167375,40	82
694-22	629200,95	1167370,40	83
694-23	629170,67	1167369,29	84
694-24	629155,42	1167368,95	85
694-25	629145,92	1167375,14	86
694-26	629128,77	1167368,75	87
694-27	629107,62	1167360,69	88
694-28	629096,14	1167356,66	89
694-29	629085,12	1167351,39	90
600-17	629074,81	1167344,42	91
600-16	629078,80	1167359,67	92
600-15	629081,94	1167427,51	93
600-14	629091,12	1167502,25	94
600-13	629078,56	1167547,13	95
600-12	629071,17	1167549,45	96
600-10	629047,42	1167627,10	97
600-9	629085,01	1167611,99	98
600-8	629104,59	1167651,23	99
600-7	629193,30	1167611,99	100
600-6	629253,48	1167661,89	101
600-5	629318,92	1167738,32	102
600-4	629354,76	1167739,85	103
600-3	629382,75	1167767,57	104
600-2	629372,54	1167786,67	105
600-1	629385,73	1167803,03	106

Příloha č. 2 k vyhlášce č. 155/2012 Sb.

Seznam souřadnic (S-JTSK) jednotlivých vrcholů geometrických obrazců, kterými jsou stanoveny hranice ochranného pásma Národní přírodní rezervace Mohelenská hadcová step

Geometrický obrazec 5 – hranice ochranného pásma Národní přírodní rezervace Mohelenská hadcová step

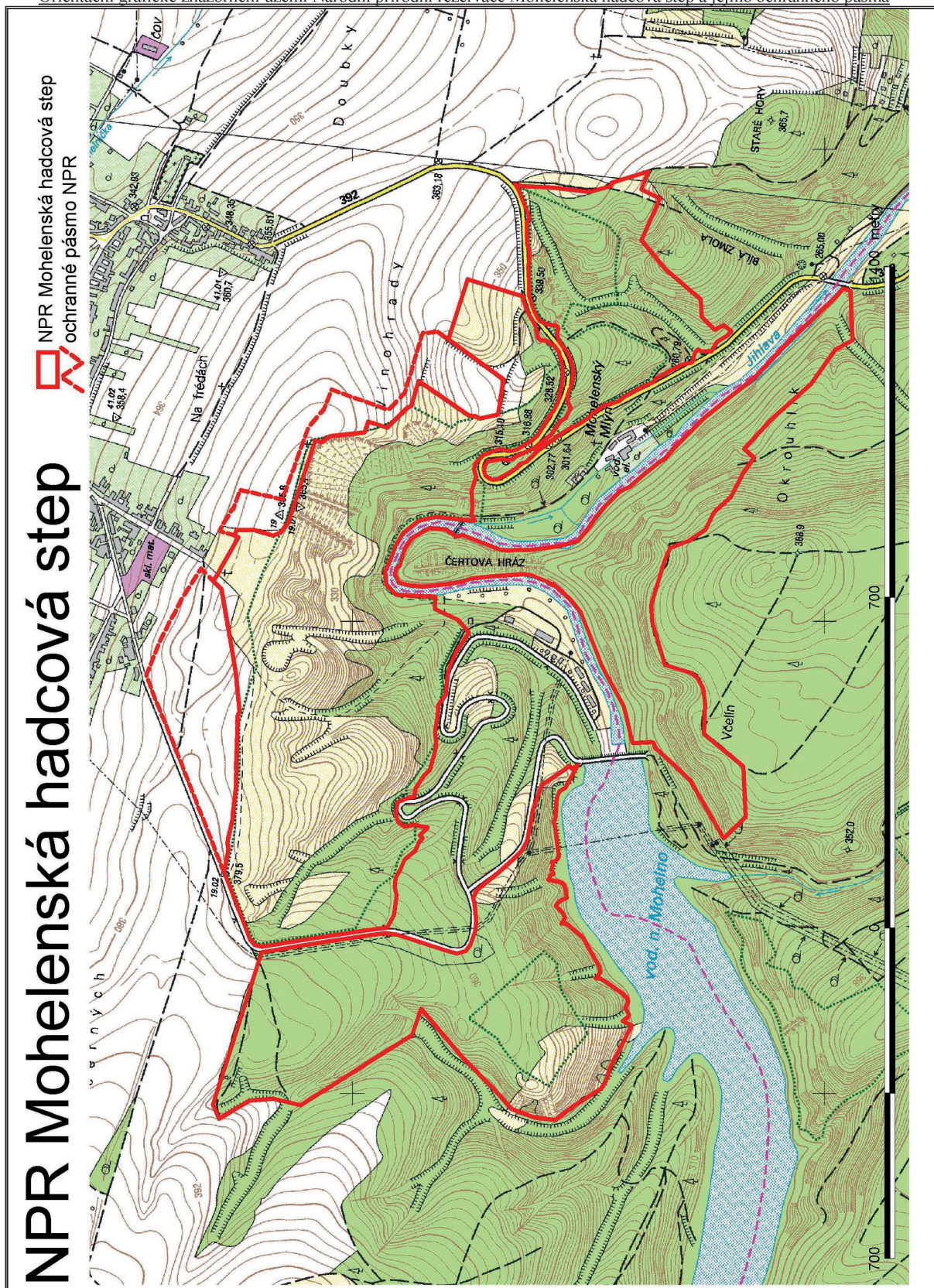
číslo bodu	souřadnice – Y [m]	souřadnice – X [m]	pořadí bodu v obrazci
943120192	630532,07	1166728,48	1
615-1	630506,70	1166718,54	2
615-5	630484,62	1166709,90	3
615-6	630473,17	1166705,41	4
615-11	630462,19	1166701,11	5
615-12	630438,92	1166692,00	6
615-20	630418,32	1166683,93	7
615-21	630398,64	1166676,22	8
615-29	630378,94	1166668,52	9
615-30	630356,83	1166659,87	10
615-37	630336,81	1166652,03	11
615-38	630316,76	1166644,19	12
100-9	630310,21	1166641,63	13
615-45	630297,27	1166636,43	14
615-46	630278,01	1166628,69	15
615-54	630254,49	1166619,25	16
615-55	630238,32	1166612,75	17
615-62	630222,45	1166606,37	18
615-63	630202,86	1166598,51	19
615-70	630186,69	1166592,01	20
615-71	630168,62	1166584,75	21
615-79	630152,52	1166578,28	22
100-81	630145,49	1166575,46	23
615-80	630134,12	1166571,47	24
615-88	630116,00	1166565,11	25
487-18	630113,01	1166564,06	26
487-19	630046,60	1166590,94	27
487-27	630044,25	1166591,74	28
578-2	630008,63	1166608,94	29
615-89	629983,77	1166622,56	30
615-90	629950,71	1166640,48	31
615-91	629898,33	1166672,82	32
615-92	629891,30	1166677,30	33
615-93	629888,17	1166679,30	34
615-94	629914,40	1166705,45	35
664-121	629928,49	1166719,84	36
664-122	629931,28	1166722,71	37
664-123	630033,06	1166740,37	38
664-124	630106,70	1166753,26	39
664-125	630190,56	1166761,12	40
664-126	630199,40	1166757,19	41
615-16	630201,85	1166757,14	42
615-9	630242,66	1166756,19	43
615-8	630268,58	1166755,59	44
615-3	630297,59	1166754,91	45
615-2	630348,79	1166753,72	46
664-127	630417,64	1166746,29	47
664-128	630466,57	1166735,41	48
664-129	630483,63	1166737,55	49

Geometrický obrazec 6 – hranice ochranného pásma Národní přírodní rezervace Mohelenská hadcová step

číslo bodu	souřadnice – Y [m]	souřadnice – X [m]	pořadí bodu v obrazci
615-99	629818,41	1166751,30	1
615-100	629816,00	1166744,91	2
615-101	629807,72	1166718,62	3
615-102	629761,58	1166746,62	4
615-103	629761,96	1166747,66	5
615-104	629720,86	1166762,38	6
615-105	629740,64	1166852,14	7
615-106	629732,02	1166855,29	8
615-113	629716,79	1166860,84	9
615-114	629703,45	1166865,71	10
615-117	629674,96	1166876,11	11
615-118	629662,56	1166880,63	12
615-121	629636,90	1166890,00	13
615-122	629627,40	1166893,46	14
615-125	629589,43	1166907,32	15
615-126	629588,93	1166907,50	16
615-127	629571,93	1166922,04	17
615-132	629567,82	1166925,56	18
615-133	629554,75	1166936,74	19
615-134	629550,32	1166940,53	20
615-135	629532,47	1166947,78	21
615-145	629509,78	1166956,79	22
615-144	629551,98	1167076,22	23
615-143	629536,13	1167091,92	24
615-146	629516,91	1167110,96	25
615-147	629513,46	1167111,99	26
615-148	629496,54	1167117,05	27
615-152	629474,13	1167123,75	28
615-153	629464,55	1167126,62	29
615-156	629393,86	1167147,76	30
615-157	629389,55	1167149,05	31
615-158	629388,33	1167167,14	32
615-159	629388,18	1167169,41	33
615-160	629387,57	1167173,90	34
664-204	629382,69	1167175,58	35
664-98	629403,23	1167203,36	36
664-99	629407,57	1167209,23	37
664-100	629488,00	1167320,09	38
664-101	629493,83	1167319,20	39
664-102	629562,87	1167308,64	40
664-103	629570,42	1167269,81	41
664-104	629565,95	1167260,49	42
664-105	629564,72	1167247,90	43
664-106	629491,40	1167140,28	44
664-107	629543,34	1167124,62	45
664-108	629548,73	1167115,95	46
615-161	629572,66	1167091,01	47
664-109	629589,94	1167073,01	48
664-110	629583,70	1167053,87	49
615-139	629577,36	1167033,39	50
615-138	629593,74	1167028,14	51
664-111	629600,46	1167025,98	52
664-112	629608,50	1166952,45	53

664-113	629621,17	1166933,91	54
615-136	629617,22	1166921,80	55
664-114	629632,01	1166916,33	56
664-115	629683,16	1166899,64	57
664-116	629789,51	1166865,25	58
664-117	629811,27	1166848,26	59
664-118	629818,62	1166832,31	60
615-111	629816,06	1166825,79	61
664-119	629805,76	1166792,22	62
664-120	629806,29	1166754,80	63

Orientační grafické znázornění území Národní přírodní rezervace Mohelenská hadcová step a jejího ochranného pásma



156**VYHLÁŠKA**

ze dne 10. května 2012

**o vyhlášení Národní přírodní památky Medník
a stanovení jejích bližších ochranných podmínek**

Ministerstvo životního prostředí stanoví podle § 79 odst. 4 písm. h) zákona č. 114/1992 Sb., o ochraně přírody a krajiny, ve znění zákona č. 218/2004 Sb., zákona č. 312/2008 Sb. a zákona č. 349/2009 Sb.:

§ 1**Vymezení národní přírodní památky**

(1) Vyhláší se Národní přírodní památka Medník (dále jen „národní přírodní památka“).

(2) Národní přírodní památka se rozkládá na území Středočeského kraje, v katastrálním území Hradištko pod Medníkem. Hranice národní přírodní památky se stanoví uzavřeným geometrickým obrazcem s přímými stranami, jehož vrcholy jsou určeny souřadnicemi jednotné trigonometrické sítě katastrální¹⁾. Seznam souřadnic vrcholů geometrického obrazce tak, jak jdou v obrazci za sebou, je uveden v příloze č. 1 k této vyhlášce.

(3) Orientační grafické znázornění území národní přírodní památky a jejího ochranného pásma je uvedeno v příloze č. 2 k této vyhlášce.

§ 2**Předmět ochrany**

Předmětem ochrany národní přírodní památky jsou:

a) přirozené lesní porosty tvořené společenstvy du-

bohabřin, květnatých bučin, suťových lesů a společenstvy lesních lemů a šterbinové vegetace silikátových skal a drolin,

b) populace kriticky ohroženého druhu rostliny kandíku psího zubu (*Erythorium dens-canis*), včetně jeho biotopu.

§ 3**Bližší ochranné podmínky**

Jen se souhlasem příslušného orgánu ochrany přírody lze v národní přírodní památce:

- povolovat změny druhů pozemků nebo způsobů jejich využití²⁾,
- provádět geologické práce spojené se zásahem do území,
- používat chemické prostředky, nebo
- upravovat povrch pozemních komunikací s použitím jiného než místního přírodního materiálu stejného geologického původu.

§ 4**Účinnost**

Tato vyhláška nabývá účinnosti dnem 1. července 2012.

Ministr:

Mgr. Chalupa v. r.

¹⁾ Nařízení vlády č. 430/2006 Sb., o stanovení geodetických referenčních systémů a státních mapových děl závazných na území státu a zásadách jejich používání.

²⁾ Například § 80 odst. 1 zákona č. 183/2006 Sb., o územním plánování a stavebním řádu (stavební zákon), a § 2 odst. 3 a § 6 zákona č. 344/1992 Sb., o katastru nemovitostí České republiky (katastrální zákon), ve znění zákona č. 89/1996 Sb. a zákona č. 120/2000 Sb.

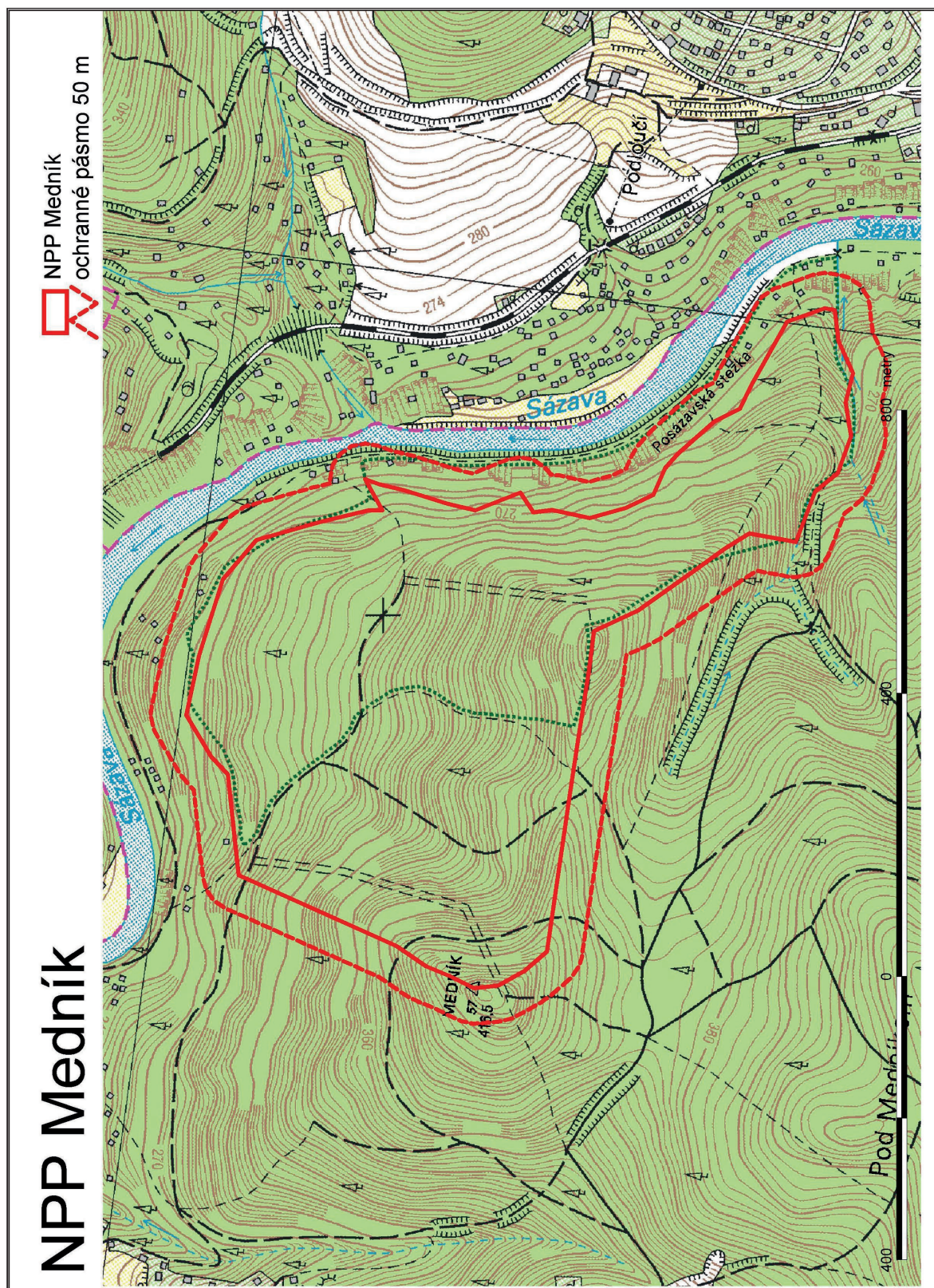
Příloha č. 1 k vyhlášce č. 156/2012 Sb.

Seznam souřadnic jednotné trigonometrické sítě katastrální (S-JSTK) jednotlivých vrcholů geometrických obrazců, kterými jsou stanoveny hranice Národní přírodní památky Medník

Geometrický obrazec č. 1

číslo bodu	souřadnice – Y [m]	souřadnice – X [m]	pořadí bodu v obrazci
000922220570	744526,94	1067129,14	1
32022940972	744511,41	1067097,13	2
32022940971	744496,00	1067061,02	3
32022940970	744467,48	1067019,11	4
32022940969	744367,23	1066795,99	5
32022940914	744317,74	1066790,20	6
32022940913	744225,22	1066780,82	7
32022940912	744200,01	1066757,48	8
32022940911	744140,88	1066721,70	9
32022940910	744057,32	1066739,68	10
32022940909	743949,08	1066773,63	11
32022940908	743893,93	1066820,75	12
32022940907	743868,19	1066911,32	13
32022940906	743851,80	1066979,34	14
32023440020	743851,94	1066999,04	15
32023440019	743807,30	1066974,95	16
32023440018	743815,06	1066995,54	17
32023440017	743823,35	1067030,04	18
32023440016	743842,53	1067091,58	19
32023440015	743851,89	1067130,80	20
32023440014	743826,88	1067194,37	21
32023440013	743854,60	1067213,03	22
32023440012	743850,96	1067238,92	23
32023440011	743862,68	1067292,28	24
32023440010	743848,42	1067343,23	25
32023440009	743829,64	1067382,28	26
32023440008	743792,85	1067398,96	27
32023440007	743771,84	1067417,60	28
32023440006	743726,86	1067468,52	29
32023440005	743708,63	1067504,90	30
32023440004	743675,47	1067520,76	31
32023440003	743585,57	1067571,26	32
32023440002	743566,59	1067624,74	33
32023440001	743569,24	1067638,96	34
32022940939	743612,22	1067643,84	35
32022940938	743658,22	1067664,58	36
32022940937	743699,47	1067654,18	37
32022940936	743747,50	1067661,73	38
32022940935	743799,05	1067643,47	39
32022940934	743824,84	1067611,37	40
32022940933	743896,18	1067583,88	41
32022940932	743884,23	1067518,33	42
32022940930	743905,80	1067484,01	43
32022940929	743939,28	1067436,78	44
32022940928	743993,59	1067360,31	45
32022940927	744022,06	1067298,19	46
32022940926	744078,01	1067291,22	47
32022940925	744178,51	1067275,50	48
32022940978	744235,75	1067266,74	49
32022940977	744362,20	1067248,34	50
32022940976	744475,37	1067232,00	51
32022940975	744502,49	1067200,40	52
32022940974	744523,46	1067163,38	53

Orientační grafické znázornění Národní přírodní památky Medník a jejího ochranného pásma



157**VYHLÁŠKA**

ze dne 10. května 2012

**o vyhlášení Národní přírodní rezervace Rolavská vrchoviště
a stanovení jejich bližších ochranných podmínek**

Ministerstvo životního prostředí stanoví podle § 79 odst. 4 písm. h) zákona č. 114/1992 Sb., o ochraně přírody a krajiny, ve znění zákona č. 218/2004 Sb., zákona č. 312/2008 Sb. a zákona č. 349/2009 Sb.:

§ 1**Vymezení národní přírodní rezervace**

(1) Vyhláší se Národní přírodní rezervace Rolavská vrchoviště (dále jen „národní přírodní rezervace“).

(2) Národní přírodní rezervace se rozkládá na území Karlovarského kraje, v katastrálních územích Přebuz, Rolava a Chaloupky u Přebuze. Hranice národní přírodní rezervace se stanoví uzavřenými geometrickými obrazci s přímými stranami, jejichž vrcholy jsou určeny souřadnicemi jednotné trigonometrické sítě katastrální¹⁾. Seznamy souřadnic vrcholů geometrických obrazců tak, jak jdou v obrazcích za sebou, jsou uvedeny v příloze č. 1 k této vyhlášce.

(3) Ochranné pásmo národní přírodní rezervace se rozkládá na území Karlovarského kraje, v katastrálních územích Přebuz a Rolava. Hranice ochranného pásma národní přírodní rezervace se stanoví uzavřenými geometrickými obrazci s přímými stranami, jejichž vrcholy jsou určeny souřadnicemi jednotné trigonometrické sítě katastrální¹⁾. Seznamy souřadnic vrcholů geometrických obrazců tak, jak jdou v obrazcích za sebou, jsou uvedeny v příloze č. 2 k této vyhlášce.

(4) Orientační grafické znázornění území národní přírodní rezervace a jejího ochranného pásma je uvedeno v příloze č. 3 k této vyhlášce.

§ 2**Předmět ochrany**

Předmětem ochrany národní přírodní rezervace jsou:

- a) přirozené lesní porosty tvořené především společenstvy rašelinných smrčín, podmáčených smrčín a horských třtinových smrčín,
- b) společenstva vrchovišť s klečí, otevřených vrchovišť, vrchovištních šlenků, přechodových rašelinišť a horských a podhorských vřesovišť,
- c) jedinečná společenstva rostlin a bezobratlých živočichů vázaná na ruiny areálu a zbytky staveb bývalé úpravny cínové rudy.

§ 3**Bližší ochranné podmínky**

Jen se souhlasem příslušného orgánu ochrany přírody lze v národní přírodní rezervaci

- a) povolovat změny druhů pozemků nebo způsobů jejich využití²⁾,
- b) provádět geologické práce spojené se zásahem do území,
- c) upravovat povrch pozemních komunikací s použitím jiného než místního přírodního materiálu stejného geologického původu nebo prohlubovat příkopy podél pozemních komunikací, nebo
- d) umožňovat volný pohyb psů, s výjimkou výkonu práva myslivosti.

¹⁾ Nařízení vlády č. 430/2006 Sb., o stanovení geodetických referenčních systémů a státních mapových děl závazných na území státu a zásadách jejich používání.

²⁾ Například § 80 odst. 1 zákona č. 183/2006 Sb., o územním plánování a stavebním řádu (stavební zákon), a § 2 odst. 3 a § 6 zákona č. 344/1992 Sb., o katastru nemovitostí České republiky (katastrální zákon), ve znění zákona č. 89/1996 Sb. a zákona č. 120/2000 Sb.

§ 4

Účinnost

Tato vyhláška nabývá účinnosti dnem 1. července 2012.

Ministr:

Mgr. Chalupa v. r.

Příloha č. 1 k vyhlášce č. 157/2012 Sb.

Seznam souřadnic (S-JTSK) jednotlivých vrcholů geometrických obrazců, kterými jsou stanoveny hranice Národní přírodní rezervace Rolavská vrchoviště

Geometrický obrazec 1 – hranice Národní přírodní rezervace Rolavská vrchoviště

číslo bodu	souřadnice – Y [m]	souřadnice – X [m]	pořadí bodu v obrazci
103000360018	867038,06	988427,00	1
103000360019	867036,84	988456,47	2
103000360020	867043,33	988491,14	3
103000360021	867028,22	988516,87	4
103000360022	867020,34	988580,64	5
103000360023	867007,66	988607,75	6
103000360024	866995,11	988658,04	7
103000360025	866973,72	988695,73	8
103000360026	866960,95	988725,83	9
103000360027	866966,00	988770,56	10
103000360028	866979,30	988843,21	11
103000360029	866971,84	988874,77	12
103000360030	866970,44	988911,20	13
103000360031	866970,10	988930,15	14
103000360032	866968,61	988947,80	15
103000360033	867005,03	988985,05	16
103000360034	867047,34	988991,96	17
103000360035	867076,44	988999,63	18
103000360036	867065,41	989096,76	19
103000360037	867077,48	989151,79	20
103000360038	867050,95	989168,62	21
103000360039	867025,15	989208,22	22
103000360040	866994,61	989215,04	23
103000360041	866948,26	989232,86	24
103000360042	866909,00	989245,15	25
103000360043	866856,07	989274,89	26
103000360044	866811,46	989269,29	27
103000360045	866760,37	989273,87	28
103000360046	866739,91	989271,25	29
103000360047	866696,88	989269,28	30
103000360048	866645,32	989257,14	31
103000360049	866595,07	989260,75	32
103003060200	866589,50	989290,39	33
103003060264	866546,34	989306,04	34
103003060265	866521,19	989323,53	35
103003060266	866488,85	989374,47	36
103003060267	866471,32	989420,55	37
103003060268	866433,37	989490,66	38
103003060269	866429,18	989538,24	39
103003060270	866405,63	989563,88	40
103003060271	866377,08	989614,49	41
103003060272	866491,05	989604,58	42
103003060273	866673,68	989587,93	43
103003060274	866689,73	989608,31	44
103003060335	866765,58	989584,75	45
103003060336	866941,71	989568,08	46
103003060337	867040,69	989460,62	47
103003060338	867110,51	989448,85	48
103003060024	867157,80	989491,80	49

103003060025	867146,86	989533,95	50
103003060026	867135,00	989579,22	51
103003060027	867123,23	989625,20	52
103003060028	867113,04	989664,44	53
103003060029	867101,40	989709,90	54
103003060030	867090,41	989755,31	55
103003060031	867077,71	989801,50	56
103003060346	867062,83	989860,19	57
103003060033	867054,47	989892,17	58
103003060347	866939,58	989872,86	59
103003060348	866802,07	989885,58	60
103003060357	866823,94	989937,44	61
103003060358	866833,86	989965,93	62
103003060359	866842,97	990006,74	63
103003060360	866847,13	990037,63	64
103003060361	866847,49	990058,90	65
103003060362	866846,28	990082,62	66
103003060363	866831,19	990143,92	67
103003060364	866815,31	990196,01	68
103003060365	866810,60	990207,21	69
103003060366	866792,16	990239,21	70
103003060367	866769,15	990286,40	71
103003060368	866711,97	990396,17	72
103003060369	866693,73	990432,11	73
103003060370	866629,03	990555,73	74
103003060371	866599,97	990605,67	75
103003060372	866578,80	990641,22	76
103003060034	866550,66	990677,69	77
103003060035	866545,26	990687,28	78
103003060036	866536,67	990700,55	79
103003060037	866513,94	990749,28	80
103003060038	866503,58	990782,38	81
103003060039	866499,15	990818,50	82
103003060040	866504,73	990847,93	83
103003060041	866504,19	990856,48	84
105000310750	866502,36	990861,80	85
105000310749	866481,93	990874,50	86
105000310897	866463,80	990882,29	87
105000310896	866449,26	990888,50	88
105000310895	866434,39	990895,60	89
105000310894	866418,40	990906,09	90
105000310893	866414,09	990889,15	91
105000310892	866412,86	990878,69	92
105000310891	866410,12	990858,91	93
105000310890	866410,44	990853,20	94
105000310889	866410,85	990845,69	95
105000310888	866411,65	990830,14	96
105000310887	866412,32	990814,44	97
105000310886	866412,59	990811,95	98
105000310885	866412,07	990799,73	99
105000310884	866411,14	990783,05	100
105000310883	866410,31	990767,76	101
105000310882	866409,39	990752,23	102
105000310881	866409,42	990736,96	103
105000310880	866409,53	990730,36	104
105000310879	866409,66	990712,50	105

105000310878	866409,77	990697,78	106
105000310877	866410,70	990691,84	107
105000310876	866413,31	990676,40	108
105000310875	866414,97	990662,26	109
105000310874	866415,14	990645,62	110
105000310873	866412,76	990634,61	111
105000310872	866410,29	990622,37	112
105000310871	866407,76	990609,55	113
105000310870	866404,90	990596,50	114
105000310869	866400,60	990584,55	115
105000310868	866395,81	990570,93	116
105000310867	866389,95	990553,70	117
105000310866	866385,73	990548,79	118
105000310865	866376,44	990533,58	119
105000310864	866367,03	990518,64	120
105000310863	866360,38	990507,78	121
105000310862	866352,50	990496,74	122
105000310861	866344,11	990488,15	123
105000310860	866336,39	990478,59	124
105000310859	866332,72	990474,01	125
105000310858	866326,55	990468,29	126
105000310857	866317,96	990461,08	127
105000310560	866320,51	990459,16	128
105000310855	866329,04	990449,21	129
105000310854	866334,13	990444,16	130
105000310853	866320,17	990435,55	131
105000310852	866308,56	990427,87	132
105000310851	866292,10	990417,49	133
105000310850	866275,75	990407,18	134
105000310849	866269,17	990413,01	135
105000310848	866252,81	990399,07	136
105000310847	866237,11	990385,93	137
105000310846	866221,69	990373,09	138
105000310845	866205,98	990360,18	139
105000310844	866190,03	990346,52	140
105000310843	866186,31	990350,46	141
105000310842	866171,99	990340,08	142
105000310841	866160,12	990331,59	143
105000310839	866153,75	990327,16	144
105000310838	866136,03	990315,10	145
105000310837	866130,57	990311,20	146
105000310783	866128,35	990310,32	147
105000310835	866117,67	990305,38	148
105000310834	866103,46	990298,80	149
105000310833	866086,45	990290,97	150
105000310832	866077,53	990287,89	151
105000310831	866058,26	990280,51	152
105000310830	866041,75	990271,75	153
105000310829	866031,31	990266,42	154
105000310828	866023,83	990262,94	155
105000310827	866015,67	990257,25	156
105000310826	866009,85	990252,68	157
105000310825	866004,00	990246,67	158
105000310824	865999,92	990241,08	159
105000310823	865998,56	990229,07	160
105000310713	865991,81	990221,15	161

105000310768	865990,92	990224,91	162
105000310748	865990,22	990232,23	163
105000310822	865989,73	990238,96	164
105000310821	865982,83	990241,13	165
105000310820	865960,53	990243,09	166
105000310819	865948,91	990244,11	167
105000310817	865938,16	990251,48	168
105000310816	865922,81	990261,88	169
105000310815	865905,40	990272,89	170
105000310814	865908,69	990264,80	171
105000310813	865912,84	990253,98	172
105000310812	865915,73	990246,26	173
105000310811	865918,06	990236,20	174
105000310810	865921,72	990221,44	175
105000310809	865922,33	990214,66	176
105000310808	865916,43	990196,16	177
105000310807	865911,92	990182,06	178
105000310806	865906,54	990165,13	179
105000310805	865903,26	990155,67	180
105000310804	865900,60	990146,97	181
105000310803	865889,98	990147,68	182
105000310802	865877,27	990148,15	183
105000310801	865869,38	990148,04	184
105000310800	865850,82	990147,03	185
105000310799	865835,98	990146,13	186
105000310798	865826,67	990147,98	187
105000310797	865814,66	990149,50	188
105000310796	865814,61	990145,95	189
105000310593	865814,61	990139,07	190
105000310794	865806,48	990135,97	191
105000310793	865802,76	990131,39	192
105000310792	865797,90	990123,59	193
105000310791	865793,52	990116,33	194
105000310790	865785,18	990118,59	195
105000310789	865771,07	990121,79	196
105000310788	865755,54	990125,43	197
105000310787	865743,43	990128,41	198
105000310786	865735,43	990130,26	199
105000310785	865728,96	990131,63	200
105000310784	865722,69	990133,00	201
105000310594	865711,83	990135,05	202
105000310782	865709,54	990125,77	203
105000310781	865706,87	990113,21	204
105000310780	865704,67	990102,46	205
105000310779	865701,13	990103,10	206
105000310778	865679,31	990107,20	207
105000310777	865657,37	990111,64	208
105000310776	865638,39	990115,20	209
105000310775	865628,51	990117,34	210
105000310774	865610,82	990120,28	211
105000310773	865594,55	990123,25	212
105000310772	865571,81	990127,45	213
105000310771	865559,75	990129,49	214
105000310356	865499,42	990144,52	215
105000310355	865488,27	990200,38	216
105000310426	865449,11	990234,69	217

105000310354	865381,78	990257,44	218
105000310353	865310,30	990286,49	219
105000310352	865296,28	990272,64	220
105000310351	865233,38	990272,29	221
105000310349	865188,58	990256,91	222
105000310350	865144,48	990223,15	223
105000310334	865098,57	990245,01	224
105000310333	865101,94	990281,52	225
105000310331	865021,75	990348,11	226
105000310625	865000,28	990388,42	227
105000252686	864981,12	990376,98	228
105000252675	864972,25	990371,08	229
105000310329	864951,98	990362,23	230
105000252626	864927,85	990355,60	231
105000252602	864906,40	990348,83	232
105000252582	864887,62	990342,75	233
105000350356	864867,58	990335,24	234
105000252544	864852,73	990326,91	235
105000350362	864829,13	990314,05	236
105000252505	864812,84	990303,74	237
105000350520	864802,07	990298,11	238
105000252477	864786,51	990292,54	239
105000350371	864775,85	990289,03	240
105000252462	864773,65	990287,67	241
105000350338	864765,05	990283,10	242
105000350339	864738,91	990269,57	243
105000350516	864725,68	990263,60	244
105000350346	864720,51	990261,16	245
105000252384	864703,25	990252,18	246
105000252380	864697,18	990249,35	247
105000350347	864684,24	990240,61	248
105000350515	864674,85	990236,20	249
105000252351	864668,74	990233,50	250
105000350300	864657,27	990227,59	251
105000252300	864624,95	990210,18	252
105000350521	864618,24	990206,99	253
105000350309	864602,32	990195,47	254
105000252268	864588,32	990187,56	255
105000350316	864578,38	990180,10	256
105000252251	864563,64	990171,78	257
105000350317	864557,76	990167,85	258
105000350324	864548,76	990162,97	259
105000252238	864545,52	990162,39	260
105000350277	864540,28	990159,78	261
105000350326	864532,88	990158,47	262
105000252223	864527,19	990158,01	263
105000350327	864520,99	990159,98	264
105000350284	864504,36	990163,26	265
105000252190	864492,98	990163,35	266
105000350291	864486,86	990164,23	267
105000350292	864469,90	990162,95	268
105000252141	864432,61	990155,58	269
105000350525	864419,16	990153,14	270
105000252116	864395,77	990143,64	271
105000252102	864376,18	990136,01	272
105000350272	864359,26	990128,75	273

105000252081	864348,84	990125,44	274
105000350241	864338,18	990119,87	275
105000252049	864328,75	990117,93	276
105000350249	864317,18	990115,39	277
105000350258	864280,47	990114,14	278
105000251939	864249,94	990107,14	279
105000350513	864237,72	990103,40	280
105000251898	864205,57	990091,58	281
105000251881	864184,48	990083,07	282
105000350529	864151,89	990069,79	283
105000251815	864121,93	990057,69	284
105000251789	864095,52	990047,05	285
105000251777	864087,37	990044,21	286
105000251715	864036,64	990026,64	287
105000350530	864028,58	990023,23	288
105000251684	864010,09	990013,49	289
105000251661	863987,60	990003,21	290
105000251623	863953,29	989988,26	291
105000350532	863912,04	989970,23	292
105000251524	863878,49	989967,84	293
105000251498	863861,71	989967,76	294
105000350533	863844,32	989966,30	295
105000251445	863819,60	989957,00	296
105000350534	863804,54	989950,95	297
105000350162	863792,85	989951,57	298
105000350535	863769,63	989954,77	299
105000251337	863733,48	989966,40	300
105000350536	863699,44	989977,36	301
105000251221	863654,58	989990,61	302
105000251183	863621,18	990001,05	303
105000350538	863574,19	990011,97	304
105000251019	863537,17	990022,08	305
105000250974	863499,58	990034,22	306
105000350511	863470,10	990039,95	307
105000250942	863455,24	990046,91	308
105000250919	863435,16	990054,77	309
105000250905	863422,25	990065,36	310
105000350509	863412,56	990069,63	311
105000250869	863389,46	990071,86	312
105000350510	863376,26	990071,71	313
105000350540	863343,09	990071,51	314
105000250768	863324,93	990075,03	315
105000350508	863305,45	990077,71	316
105000350096	863283,37	990076,67	317
105000350543	863271,18	990074,93	318
105000250665	863246,46	990062,20	319
105000350544	863234,89	990055,12	320
105000250635	863208,67	990050,23	321
105000350074	863203,17	990049,19	322
105000250612	863172,62	990044,63	323
105000250594	863148,45	990040,94	324
105000350075	863139,91	990039,06	325
105000350505	863113,55	990034,79	326
105000350051	863085,18	990034,29	327
105000250524	863080,85	990034,64	328
105000350052	863065,54	990032,69	329

105000250482	863054,15	990030,49	330
105000350546	863021,61	990020,30	331
105000350547	862978,19	989996,26	332
105000350548	862964,47	989990,71	333
105000350549	862920,43	989974,85	334
105000310751	862896,76	989967,08	335
105000310150	862902,08	989938,15	336
105000310151	862901,44	989892,17	337
105000310152	862933,65	989842,93	338
105000310154	862992,26	989800,06	339
105000310155	863001,65	989748,55	340
105000310156	862987,87	989665,63	341
105000310157	863013,86	989604,19	342
105000310158	863039,71	989575,39	343
105000310159	863061,48	989528,42	344
105000310160	863130,41	989482,15	345
105000310161	863171,73	989424,15	346
105000310162	863262,00	989453,12	347
105000310163	863305,69	989494,89	348
105000310164	863418,41	989443,28	349
105000310165	863505,50	989440,51	350
105000310166	863548,19	989456,81	351
105000310167	863720,59	989450,25	352
105000310168	863739,02	989565,48	353
105000310169	863809,58	989516,21	354
105000310170	863853,19	989517,26	355
105000310171	863887,15	989434,39	356
105000310172	863912,92	989314,16	357
105000310173	863933,69	989252,82	358
105000310174	863882,02	989175,46	359
105000310175	863820,34	989114,24	360
105000310176	863834,60	989096,71	361
105000310177	863772,14	989021,04	362
105000310178	863711,37	988967,38	363
105000310179	863647,89	988892,15	364
105000310180	863601,55	988910,67	365
105000310181	863549,76	988947,30	366
105000310182	863510,73	988940,68	367
105000310183	863417,65	988951,72	368
105000310185	863350,45	988960,85	369
105000310186	863288,67	988992,47	370
105000310187	863258,13	989014,95	371
105000310188	863214,64	989029,36	372
105000310189	863165,46	989061,04	373
105000310190	863135,22	989089,92	374
105000310191	863080,58	989131,52	375
105000310192	863044,50	989185,10	376
105000310193	862984,75	989237,07	377
105000310194	862930,67	989272,70	378
105000310195	862897,44	989292,12	379
105000310196	862845,55	989375,80	380
105000310197	862794,01	989418,07	381
105000310198	862778,15	989407,03	382
105000310501	862774,32	989404,36	383
105000310746	862787,95	989386,79	384
105000310745	862805,10	989365,37	385

105000310744	862827,98	989347,88	386
105000310743	862821,46	989328,65	387
105000310742	862807,47	989307,12	388
105000310747	862799,44	989282,35	389
105000310741	862802,40	989270,94	390
105000310740	862793,23	989244,17	391
105000310739	862786,00	989234,66	392
105000310738	862781,23	989219,75	393
105000310737	862773,75	989208,60	394
105000310736	862777,93	989196,83	395
105000310735	862780,42	989188,89	396
105000310734	862792,24	989167,04	397
105000310733	862804,52	989153,59	398
105000310732	862818,41	989148,08	399
105000310731	862827,08	989139,03	400
105000310730	862840,74	989124,78	401
105000310729	862860,53	989112,38	402
105000310728	862871,50	989097,64	403
105000310727	862889,90	989084,89	404
105000310726	862892,11	989077,12	405
105000310725	862917,03	989062,87	406
105000310724	862925,09	989045,68	407
105000310723	862933,73	989027,27	408
105000310722	862934,53	989020,75	409
105000310721	862926,73	989009,50	410
105000310241	862984,63	988954,84	411
105000310240	863069,30	988902,32	412
105000310239	863166,09	988851,72	413
105000310238	863236,56	988829,56	414
105000310041	863150,09	988631,63	415
105000310042	863119,44	988559,78	416
105000310043	863157,14	988531,45	417
105000310046	863226,07	988490,03	418
105000310049	863259,16	988458,82	419
105000310047	863295,36	988391,34	420
105000310048	863332,65	988350,11	421
105000310052	863415,47	988340,66	422
105000310054	863566,30	988314,04	423
105000310056	863647,05	988299,82	424
105000310058	863801,05	988278,91	425
105000310060	863822,58	988270,98	426
105000310063	863841,32	988252,25	427
105000310064	863902,64	988173,91	428
105000310067	863916,38	988159,54	429
105000310069	863975,73	988119,51	430
105000310070	863982,61	988105,87	431
105000310074	864052,55	988060,42	432
105000310076	864084,81	988021,67	433
105000310078	864097,43	988016,97	434
105000310079	864110,97	988024,07	435
105000310081	864132,96	988047,10	436
105000310083	864159,12	988061,96	437
105000310085	864206,17	988072,10	438
105000310087	864285,11	988106,09	439
105000310089	864369,59	988146,98	440
105000310091	864393,60	988166,97	441

105000310094	864412,83	988189,33	442
105000310096	864423,23	988205,81	443
105000310098	864445,04	988260,02	444
105000310099	864466,92	988305,24	445
105000310101	864481,20	988357,68	446
105000310103	864493,64	988407,47	447
105000310105	864496,09	988471,50	448
105000310107	864502,18	988486,46	449
105000310109	864519,44	988509,70	450
105000310112	864527,46	988527,72	451
105000310113	864540,41	988575,22	452
105000310115	864667,71	988642,61	453
105000310116	864708,67	988658,81	454
105000310117	864765,57	988693,13	455
105000310261	864825,02	988717,05	456
105000310260	864833,11	988699,43	457
105000310259	864787,92	988633,99	458
105000310258	864800,29	988615,99	459
105000310257	864867,56	988620,23	460
105000310720	864914,40	988626,73	461
105000310719	864902,31	988586,23	462
105000310718	864901,44	988576,59	463
105000310717	864886,44	988537,37	464
105000310716	864879,90	988521,60	465
105000310715	864872,99	988504,05	466
103003060248	864889,83	988473,65	467
103003060247	864947,70	988398,46	468
103003060246	865015,91	988353,48	469
103003060245	865111,31	988303,61	470
103003060244	865144,84	988278,22	471
103003060243	865185,77	988275,63	472
103003060242	865257,78	988260,50	473
103003060136	865354,15	988297,60	474
229	865365,64	988310,39	475
230	865374,77	988322,61	476
231	865377,39	988327,23	477
232	865380,15	988334,63	478
233	865392,58	988391,09	479
234	865395,32	988399,25	480
235	865403,90	988420,74	481
236	865418,28	988452,51	482
237	865421,99	988459,80	483
238	865432,26	988490,68	484
239	865434,84	988499,56	485
240	865436,40	988509,15	486
241	865438,40	988516,38	487
242	865441,13	988520,57	488
243	865448,24	988528,29	489
244	865454,92	988532,22	490
245	865463,15	988534,45	491
246	865481,03	988535,16	492
247	865491,28	988538,00	493
103003060008	865503,57	988541,12	494
103003060009	865511,13	988583,83	495
103003060010	865518,55	988626,17	496
103003060011	865526,24	988669,19	497

103003060012	865533,98	988712,49	498
103003060013	865541,66	988755,45	499
103003060014	865547,22	988786,40	500
103003060015	865549,27	988799,52	501
103003060016	865557,09	988842,62	502
103003060017	865564,98	988886,09	503
103003060018	865572,70	988928,92	504
103003060019	865580,22	988971,55	505
103003060020	865587,48	989011,92	506
103003060021	865590,03	989028,50	507
103003060022	865595,01	989055,43	508
103003060023	865602,62	989098,77	509
103003060124	865605,66	989119,62	510
103003060374	865613,53	989119,88	511
103003060123	865788,95	989125,78	512
103003060122	865957,70	989127,96	513
103003060121	866137,80	989132,68	514
103003060120	866289,26	989135,02	515
103003060119	866381,40	989138,63	516
103000360001	866432,14	989146,17	517
103000360002	866532,26	989149,87	518
103000360003	866667,71	989155,99	519
103000360004	866716,98	989118,88	520
103000360005	866739,99	989104,44	521
103000360006	866734,28	989000,60	522
103000360007	866726,78	988909,51	523
103000360008	866719,56	988815,00	524
103000360009	866716,21	988763,78	525
103000360010	866710,33	988723,86	526
103000360011	866605,69	988707,20	527
103000360012	866555,19	988627,24	528
103000360013	866540,04	988601,49	529
103000360014	866530,74	988563,54	530
103000360015	866525,94	988544,43	531
103000360016	866513,44	988498,54	532
103000360017	866502,34	988459,15	533
1/17	866596,93	988425,29	534
1/17-1	866740,73	988436,26	535
1/18	866872,85	988446,31	536
1/19	866958,66	988435,45	537

Geometrický obrazec 2 – hranice Národní přírodní rezervace Rolavská vrchoviště

číslo bodu	souřadnice – Y [m]	souřadnice – X [m]	pořadí bodu v obrazci
105000310036	862813,83	989957,40	1
105000310753	862849,25	989965,49	2
105000310752	862887,26	989974,85	3
105000350550	862912,27	989981,73	4
105000250394	862928,60	989987,18	5
105000350007	862958,85	989998,31	6
105000250424	862980,97	990008,04	7
105000250441	863005,42	990020,70	8
105000350019	863019,61	990028,64	9
105000250471	863046,80	990036,81	10
105000250499	863065,88	990040,02	11
105000350545	863084,15	990042,88	12
105000250537	863087,20	990042,45	13
105000350506	863116,02	990045,07	14
105000250588	863136,93	990048,07	15
105000250602	863157,59	990051,29	16
105000250611	863172,38	990053,86	17
105000350031	863200,13	990058,64	18
105000350507	863229,84	990065,58	19
105000250667	863250,55	990075,52	20
105000350542	863270,32	990084,58	21
105000250710	863287,94	990086,24	22
105000350541	863305,37	990086,25	23
105000250767	863325,59	990083,15	24
105000250786	863340,29	990080,36	25
105000020010	863352,35	990080,30	26
105000020009	863393,23	990082,49	27
105000350539	863415,24	990078,26	28
105000250926	863440,44	990061,88	29
105000250940	863454,62	990056,82	30
105000350512	863474,35	990049,03	31
105000250979	863502,76	990042,97	32
105000251002	863523,36	990035,97	33
105000251029	863544,10	990029,08	34
105000251073	863565,72	990023,56	35
105000350537	863607,58	990012,28	36
105000251189	863624,23	990008,27	37
105000251235	863665,61	989995,40	38
105000251289	863709,94	989982,51	39
105000020001	863738,63	989975,90	40
105000020077	863761,66	989967,15	41
105000020078	863778,12	989962,71	42
105000020079	863794,76	989961,04	43
105000020080	863807,24	989962,06	44
105000020081	863822,34	989969,38	45
105000020082	863837,65	989975,95	46
105000020083	863847,17	989977,96	47
105000020084	863860,34	989978,42	48
105000020085	863881,44	989977,26	49
105000020076	863903,36	989979,27	50
105000350184	863911,65	989981,64	51
105000251606	863942,11	989993,44	52
105000350179	863945,43	989995,23	53

105000251653	863978,39	990009,38	54
105000251668	863998,58	990017,79	55
105000350531	864027,06	990033,55	56
105000251754	864064,10	990046,92	57
105000251781	864090,89	990055,04	58
105000251821	864127,87	990069,96	59
105000350528	864169,29	990086,66	60
105000251902	864210,33	990103,18	61
105000350514	864238,51	990113,24	62
105000251944	864252,68	990116,91	63
105000350527	864278,15	990124,03	64
105000350246	864316,96	990124,43	65
105000252069	864340,41	990132,03	66
105000252105	864381,79	990147,58	67
105000350526	864415,16	990160,64	68
105000252153	864452,28	990168,19	69
105000350524	864470,38	990172,23	70
105000252208	864514,20	990169,97	71
105000350523	864527,13	990168,42	72
105000350522	864542,70	990171,01	73
105000350313	864573,91	990188,35	74
105000252284	864613,07	990214,20	75
105000350305	864617,70	990217,44	76
105000252328	864643,15	990231,17	77
105000350351	864659,02	990239,37	78
105000252347	864668,29	990242,57	79
105000252378	864696,86	990259,30	80
105000252407	864727,12	990276,07	81
105000252433	864752,11	990287,44	82
105000350372	864769,30	990298,03	83
105000252475	864783,60	990300,47	84
105000252490	864798,77	990306,10	85
105000350367	864803,57	990310,21	86
105000350366	864820,62	990320,89	87
105000350358	864834,48	990328,86	88
105000252534	864842,42	990332,98	89
105000350354	864866,92	990345,88	90
105000252573	864882,39	990350,78	91
105000350390	864888,70	990352,52	92
105000252595	864903,62	990357,30	93
105000252624	864927,26	990364,93	94
105000310328	864953,14	990374,40	95
105000252665	864967,16	990379,42	96
105000252677	864974,11	990383,46	97
105000310712	864996,95	990397,64	98
105000310326	865006,39	990403,10	99
105000310325	865015,22	990409,57	100
105000310624	865021,99	990417,07	101
105000310323	865039,14	990436,08	102
105000310623	865045,57	990445,05	103
105000310622	865056,42	990460,18	104
105000310621	865066,39	990474,07	105
105000310322	865075,89	990487,32	106
105000310321	865079,79	990506,19	107
105000310620	865082,60	990518,39	108
105000310320	865084,16	990525,19	109

105000310319	865090,63	990541,63	110
105000310619	865101,04	990556,78	111
105000310318	865103,25	990560,00	112
105000310617	865118,21	990572,90	113
105000310616	865136,06	990588,30	114
105000310317	865143,82	990594,99	115
105000310615	865150,89	990600,69	116
105000310614	865162,20	990609,81	117
105000310316	865164,40	990611,59	118
105000310613	865171,48	990618,80	119
105000310612	865171,55	990619,25	120
105000310611	865161,00	990628,89	121
105000310610	865146,57	990642,36	122
105000310609	865130,14	990660,10	123
105000310608	865118,47	990672,72	124
105000310607	865102,71	990689,82	125
105000310606	865089,92	990704,61	126
105000310605	865082,04	990715,41	127
105000310604	865071,08	990732,59	128
105000310603	865066,19	990741,84	129
105000310602	865059,93	990750,02	130
105000310601	865055,69	990762,44	131
105000310600	865058,18	990772,64	132
105000310294	865054,24	990776,95	133
105000310295	864999,33	990715,36	134
105000310293	864951,46	990713,37	135
105000310292	864883,88	990713,19	136
105000310291	864757,47	990704,22	137
105000310290	864713,10	990704,64	138
105000310289	864681,23	990703,88	139
105000310288	864654,64	990682,59	140
105000310287	864662,64	990662,47	141
105000310286	864607,78	990628,33	142
105000310285	864544,05	990648,40	143
105000310284	864541,65	990671,58	144
105000310283	864454,94	990683,05	145
105000310282	864406,90	990715,84	146
105000310281	864378,61	990753,32	147
105000310280	864299,46	990787,30	148
105000310279	864251,20	990808,85	149
105000310278	864204,85	990806,52	150
105000310276	864182,24	990812,40	151
105000310277	864124,31	990787,44	152
105000310201	864095,13	990832,47	153
105000310626	864088,83	990836,68	154
105000310627	864085,06	990850,77	155
105000310628	864078,06	990876,96	156
105000310629	864075,98	990882,41	157
105000310630	864088,35	990899,24	158
105000310631	864100,19	990916,48	159
105000310632	864082,13	990931,86	160
105000310633	864078,28	990926,25	161
105000310634	864057,71	990898,21	162
105000310635	864047,15	990884,38	163
105000310636	864039,73	990877,29	164
105000310637	864032,64	990860,29	165

105000310638	864024,13	990840,63	166
105000310639	864021,78	990834,22	167
105000310640	864034,98	990817,17	168
105000310641	864024,28	990793,09	169
105000310642	864012,84	990768,32	170
105000310643	864003,18	990746,85	171
105000310644	863989,62	990750,49	172
105000310645	863954,77	990760,40	173
105000310646	863911,58	990772,93	174
105000310647	863871,51	990783,80	175
105000310649	863849,54	990806,26	176
105000310650	863837,44	990826,03	177
105000310651	863823,58	990836,73	178
105000310652	863800,27	990854,09	179
105000310653	863796,09	990862,49	180
105000310654	863781,42	990872,44	181
105000310655	863759,27	990841,66	182
105000310656	863753,41	990847,01	183
105000310657	863733,92	990865,88	184
105000310658	863712,72	990884,97	185
105000310659	863683,17	990911,55	186
105000310660	863654,68	990936,95	187
105000310661	863648,18	990943,53	188
105000310662	863652,27	990952,77	189
105000310663	863642,90	990965,83	190
105000310664	863621,92	990994,94	191
105000310665	863606,23	991016,17	192
105000310666	863599,45	991031,38	193
105000310667	863589,73	991054,22	194
105000310668	863580,64	991074,69	195
105000310669	863568,38	991103,04	196
105000310670	863555,30	991132,20	197
105000310671	863545,04	991155,73	198
105000310672	863535,81	991177,41	199
105000310836	863528,94	991186,09	200
105000310492	863524,21	991164,69	201
105000310491	863523,05	991152,72	202
105000310490	863514,22	991131,08	203
105000310489	863518,12	991117,72	204
105000310488	863524,74	991100,63	205
105000310673	863530,34	991090,28	206
105000310676	863530,77	991089,48	207
105000310677	863530,88	991089,28	208
105000310675	863531,79	991087,60	209
105000310678	863531,93	991087,35	210
105000310487	863534,63	991082,36	211
105000310679	863537,97	991076,27	212
105000310485	863547,90	991058,21	213
105000310486	863545,87	991043,94	214
105000310680	863540,45	991036,91	215
105000310484	863539,36	991035,50	216
105000310681	863548,69	991032,50	217
105000310682	863554,96	991030,48	218
105000310483	863564,22	991027,50	219
105000310683	863565,23	991025,20	220
105000310684	863566,52	991022,27	221

105000310685	863567,87	991019,22	222
105000310482	863570,31	991013,68	223
105000310686	863578,07	991003,38	224
105000310481	863582,01	990995,54	225
105000310687	863580,89	990988,89	226
105000310688	863588,28	990978,62	227
105000310689	863606,17	990952,94	228
105000310690	863615,58	990937,33	229
105000310691	863625,08	990923,57	230
105000310693	863641,63	990900,93	231
105000310694	863662,88	990871,72	232
105000310695	863686,13	990839,87	233
105000310696	863703,95	990823,03	234
105000310697	863725,22	990802,01	235
105000310698	863739,74	990791,29	236
105000310699	863770,58	990768,67	237
105000310700	863781,84	990736,53	238
105000310701	863792,53	990705,36	239
105000310702	863787,04	990686,97	240
105000310703	863770,98	990672,21	241
105000310704	863755,60	990657,59	242
105000310705	863743,62	990646,56	243
105000310706	863729,83	990627,92	244
105000310707	863715,88	990608,44	245
105000310708	863704,76	990586,81	246
105000310709	863691,62	990573,61	247
105000310710	863671,74	990554,53	248
105000310711	863656,16	990539,45	249
105000020057	863608,14	990521,04	250
105000020056	863582,03	990550,28	251
105000020055	863526,37	990566,65	252
105000020054	863486,72	990586,94	253
105000020053	863426,77	990579,66	254
105000020052	863362,51	990572,54	255
105000020051	863309,73	990598,30	256
105000020050	863259,53	990608,83	257
105000020049	863234,39	990634,96	258
105000020048	863222,22	990666,20	259
105000020047	863202,25	990709,71	260
105000020046	863185,61	990748,69	261
105000020045	863167,65	990788,36	262
105000020044	863155,87	990793,46	263
105000020043	863082,79	990810,45	264
105000020042	863082,47	990852,63	265
105000020041	863053,67	990886,39	266
104000190002	863034,59	990886,83	267
104000190005	863025,50	990885,58	268
105000314094	862991,76	990883,17	269
104000190237	862978,05	990882,85	270
104000190236	862988,99	990933,01	271
104000190235	862999,54	990999,26	272
104000190234	862988,92	991048,90	273
104000190233	863018,02	991065,43	274
104000190232	863031,87	991123,42	275
104000190231	863058,67	991173,53	276
104000190230	863016,20	991203,94	277

104000190229	863012,88	991266,17	278
104000190228	863004,66	991297,96	279
104000190227	862985,25	991325,38	280
104000190226	862971,07	991361,87	281
104000190225	862933,40	991361,77	282
104000190224	862865,77	991343,83	283
104000190223	862793,88	991341,01	284
104000190222	862716,99	991337,77	285
104000190221	862661,26	991305,53	286
104000190220	862671,58	991283,35	287
104000190219	862606,55	991249,49	288
105000314089	862618,19	991228,26	289
104000190218	862660,57	991137,41	290
104000190217	862664,13	991103,60	291
104000190216	862645,12	991077,48	292
104000190215	862752,11	990938,02	293
104000190214	862791,10	990905,91	294
104000190213	862886,10	990839,33	295
104000190003	862888,94	990840,49	296
104000190001	862895,30	990843,95	297
105000020037	862897,80	990839,35	298
105000020036	862893,28	990819,93	299
105000020035	862833,74	990783,74	300
105000310001	862790,55	990770,97	301
105000310906	862784,07	990760,18	302
105000310905	862783,85	990750,36	303
105000310904	862786,69	990722,65	304
105000310903	862789,19	990703,70	305
105000310902	862793,84	990669,79	306
105000310901	862798,33	990636,96	307
105000310900	862801,55	990613,15	308
105000020028	862804,58	990592,47	309
105000020027	862820,07	990480,02	310
105000310899	862823,31	990454,96	311
105000310769	862828,54	990418,30	312
105000310909	862832,45	990389,91	313
105000310767	862835,46	990368,01	314
105000310766	862837,24	990355,12	315
105000310765	862840,65	990335,84	316
105000310015	862843,14	990321,75	317
105000310764	862844,04	990313,41	318
105000310763	862845,31	990301,74	319
105000310762	862846,08	990294,64	320
105000310761	862846,54	990284,63	321
105000310760	862846,94	990275,85	322
105000310759	862847,05	990273,63	323
105000310758	862847,36	990266,76	324
105000310757	862847,90	990255,09	325
105000310756	862849,93	990247,11	326
105000310755	862852,92	990235,41	327
105000310754	862853,76	990231,60	328
105000310022	862854,45	990215,09	329
105000310027	862836,40	990107,86	330
105000310028	862822,26	990019,28	331
105000310030	862808,84	989963,19	332

Příloha č. 2 k vyhlášce č. 157/2012 Sb.

Seznam souřadnic (S-JTSK) jednotlivých vrcholů geometrických obrazců, kterými jsou stanoveny hranice ochranného pásma Národní přírodní rezervace Rolavská vrchoviště

Geometrický obrazec 3 – hranice ochranného pásma Národní přírodní rezervace Rolavská vrchoviště

číslo bodu	souřadnice – Y [m]	souřadnice – X [m]	pořadí bodu v obrazci
103003510020	867144,06	988431,17	1
103003510017	867152,38	988471,67	2
103003510021	867153,06	988512,95	3
103003510016	867154,62	988557,43	4
103003510022	867161,84	988598,78	5
103003510015	867166,86	988629,01	6
103003510023	867189,30	988657,87	7
103003510024	867219,25	988696,19	8
103003510014	867223,23	988701,50	9
103003510025	867246,51	988744,39	10
103003510013	867270,52	988789,13	11
103003510026	867273,67	988798,07	12
103003510011	867284,83	988839,87	13
103003510027	867283,18	988870,43	14
103003510008	867280,61	988900,27	15
103003510028	867275,93	988943,09	16
103003510029	867282,36	988975,03	17
103003510005	867290,56	989016,10	18
103003510030	867289,08	989050,16	19
103003510001	867287,44	989094,44	20
103003510031	867284,60	989121,58	21
103003510032	867281,57	989152,78	22
103003510033	867283,78	989185,41	23
103003510003	867284,63	989200,19	24
103003510034	867281,92	989206,59	25
103003510035	867276,31	989221,76	26
103003510036	867250,76	989292,09	27
103003510037	867222,50	989371,95	28
103003510038	867190,73	989432,55	29
103003510039	867185,54	989444,10	30
103003060340	867164,46	989462,68	31
103003060024	867157,80	989491,80	32
103003060338	867110,51	989448,85	33
103003060337	867040,69	989460,62	34
103003060336	866941,71	989568,08	35
103003060335	866765,58	989584,75	36
103003060274	866689,73	989608,31	37
103003060273	866673,68	989587,93	38
103003060272	866491,05	989604,58	39
103003060271	866377,08	989614,49	40
103003060270	866405,63	989563,88	41
103003060269	866429,18	989538,24	42
103003060268	866433,37	989490,66	43
103003060267	866471,32	989420,55	44
103003060266	866488,85	989374,47	45
103003060265	866521,19	989323,53	46
103003060264	866546,34	989306,04	47
103003060200	866589,50	989290,39	48

103000360049	866595,07	989260,75	49
103000360048	866645,32	989257,14	50
103000360047	866696,88	989269,28	51
103000360046	866739,91	989271,25	52
103000360045	866760,37	989273,87	53
103000360044	866811,46	989269,29	54
103000360043	866856,07	989274,89	55
103000360042	866909,00	989245,15	56
103000360041	866948,26	989232,86	57
103000360040	866994,61	989215,04	58
103000360039	867025,15	989208,22	59
103000360038	867050,95	989168,62	60
103000360037	867077,48	989151,79	61
103000360036	867065,41	989096,76	62
103000360035	867076,44	988999,63	63
103000360034	867047,34	988991,96	64
103000360033	867005,03	988985,05	65
103000360032	866968,61	988947,80	66
103000360031	866970,10	988930,15	67
103000360030	866970,44	988911,20	68
103000360029	866971,84	988874,77	69
103000360028	866979,30	988843,21	70
103000360027	866966,00	988770,56	71
103000360026	866960,95	988725,83	72
103000360025	866973,72	988695,73	73
103000360024	866995,11	988658,04	74
103000360023	867007,66	988607,75	75
103000360022	867020,34	988580,64	76
103000360021	867028,22	988516,87	77
103000360020	867043,33	988491,14	78
103000360019	867036,84	988456,47	79
103000360018	867038,06	988427,00	80
1/20	867076,51	988419,31	81
2	867140,27	988409,95	82

Geometrický obrazec 4 – hranice ochranného pásma Národní přírodní rezervace Rolavská vrchoviště

číslo bodu	souřadnice – Y [m]	souřadnice – X [m]	pořadí bodu v obrazci
103000360017	866502,34	988459,15	1
103000360016	866513,44	988498,54	2
103000360015	866525,94	988544,43	3
103000360014	866530,74	988563,54	4
103000360013	866540,04	988601,49	5
103000360012	866555,19	988627,24	6
103000360011	866605,69	988707,20	7
103000360010	866710,33	988723,86	8
103000360009	866716,21	988763,78	9
103000360008	866719,56	988815,00	10
103000360007	866726,78	988909,51	11
103000360006	866734,28	989000,60	12
103000360005	866739,99	989104,44	13
103000360004	866716,98	989118,88	14
103000360003	866667,71	989155,99	15
103000360002	866532,26	989149,87	16
103000360001	866432,14	989146,17	17
103003060119	866381,40	989138,63	18
103003060120	866289,26	989135,02	19

103003060121	866137,80	989132,68	20
103003060122	865957,70	989127,96	21
103003060123	865788,95	989125,78	22
103003060374	865613,53	989119,88	23
103003060124	865605,66	989119,62	24
103003060023	865602,62	989098,77	25
103003060022	865595,01	989055,43	26
103003060021	865590,03	989028,50	27
103003060020	865587,48	989011,92	28
103003060019	865580,22	988971,55	29
103003060018	865572,70	988928,92	30
103003060017	865564,98	988886,09	31
103003060016	865557,09	988842,62	32
103003060015	865549,27	988799,52	33
103003060014	865547,22	988786,40	34
103003060013	865541,66	988755,45	35
103003060012	865533,98	988712,49	36
103003060011	865526,24	988669,19	37
103003060010	865518,55	988626,17	38
103003060009	865511,13	988583,83	39
103003060008	865503,57	988541,12	40
1	865511,22	988546,26	41
2	865516,47	988547,43	42
3	865524,82	988550,59	43
4	865532,98	988551,03	44
5	865544,65	988549,84	45
6	865556,07	988550,57	46
7	865586,66	988547,18	47
8	865604,29	988548,71	48
9	865628,47	988554,07	49
10	865640,19	988556,96	50
11	865654,20	988563,71	51
12	865662,10	988568,73	52
13	865666,65	988574,90	53
14	865667,79	988582,48	54
15	865668,31	988590,31	55
16	865664,97	988601,17	56
17	865664,25	988607,63	57
18	865666,57	988617,16	58
19	865671,93	988623,73	59
20	865696,95	988641,02	60
21	865725,19	988657,81	61
22	865746,76	988666,98	62
23	865754,58	988672,60	63
24	865759,75	988679,61	64
25	865763,33	988687,42	65
1/6	865769,61	988685,97	66
1/7	865836,55	988682,71	67
1/8	865865,59	988683,62	68
1/9	865965,10	988720,08	69
1/10	866013,18	988727,39	70
1/10-1	866082,31	988724,67	71
1/11	866144,02	988722,25	72
1/12	866194,70	988717,52	73
1/13	866258,53	988705,90	74
1/14	866335,78	988643,82	75

1/14-1	866380,30	988590,13	76
1/15	866427,81	988532,74	77
1/16	866482,11	988463,42	78

Geometrický obrazec 5 – hranice ochranného pásma Národní přírodní rezervace Rolavská vrchoviště

číslo bodu	souřadnice – Y [m]	souřadnice – X [m]	pořadí bodu v obrazci
103003060136	865354,15	988297,60	1
103003060242	865257,78	988260,50	2
103003060243	865185,77	988275,63	3
103003060244	865144,84	988278,22	4
103003060245	865111,31	988303,61	5
103003060246	865015,91	988353,48	6
103003060247	864947,70	988398,46	7
103003060248	864889,83	988473,65	8
105000310715	864872,99	988504,05	9
105000310716	864879,90	988521,60	10
105000310717	864886,44	988537,37	11
105000310718	864901,44	988576,59	12
105000310719	864902,31	988586,23	13
105000310720	864914,40	988626,73	14
105000310257	864867,56	988620,23	15
105000310258	864800,29	988615,99	16
105000310259	864787,92	988633,99	17
105000310260	864833,11	988699,43	18
105000310261	864825,02	988717,05	19
105000310117	864765,57	988693,13	20
105000310116	864708,67	988658,81	21
105000310115	864667,71	988642,61	22
105000310113	864540,41	988575,22	23
105000310112	864527,46	988527,72	24
105000310109	864519,44	988509,70	25
105000310107	864502,18	988486,46	26
105000310105	864496,09	988471,50	27
105000310103	864493,64	988407,47	28
105000310101	864481,20	988357,68	29
105000310099	864466,92	988305,24	30
105000310098	864445,04	988260,02	31
105000310096	864423,23	988205,81	32
105000310094	864412,83	988189,33	33
105000310091	864393,60	988166,97	34
105000310089	864369,59	988146,98	35
105000310087	864285,11	988106,09	36
105000310085	864206,17	988072,10	37
105000310083	864159,12	988061,96	38
105000310081	864132,96	988047,10	39
105000310079	864110,97	988024,07	40
105000310078	864097,43	988016,97	41
105000310076	864084,81	988021,67	42
105000310074	864052,55	988060,42	43
105000310070	863982,61	988105,87	44
105000310069	863975,73	988119,51	45
105000310067	863916,38	988159,54	46
105000310064	863902,64	988173,91	47
105000310063	863841,32	988252,25	48
105000310060	863822,58	988270,98	49
105000310058	863801,05	988278,91	50

105000310056	863647,05	988299,82	51
105000310054	863566,30	988314,04	52
105000310052	863415,47	988340,66	53
105000310048	863332,65	988350,11	54
105000310047	863295,36	988391,34	55
105000310049	863259,16	988458,82	56
105000310046	863226,07	988490,03	57
105000310043	863157,14	988531,45	58
105000310042	863119,44	988559,78	59
105000310041	863150,09	988631,63	60
105000310238	863236,56	988829,56	61
105000310239	863166,09	988851,72	62
105000310240	863069,30	988902,32	63
105000310241	862984,63	988954,84	64
105000310721	862926,73	989009,50	65
105000380051	862917,94	988996,57	66
105000380049	862907,76	988979,94	67
105000380052	862888,58	988986,65	68
105000380048	862850,01	989000,36	69
105000380053	862864,22	988987,90	70
105000380054	862887,41	988968,37	71
105000380047	862917,34	988944,22	72
105000380055	862946,19	988907,03	73
105000380046	862962,58	988885,04	74
105000380045	862990,10	988857,79	75
105000380044	863006,74	988827,39	76
105000380043	863021,10	988809,58	77
105000380056	863031,76	988777,07	78
105000380042	863038,29	988756,47	79
105000380057	863042,67	988747,42	80
105000380058	863054,95	988721,62	81
105000380059	863069,09	988692,90	82
105000380041	863076,80	988676,91	83
105000380040	863075,89	988647,68	84
105000380060	863085,90	988619,91	85
105000380061	863096,86	988587,90	86
105000380039	863107,35	988559,88	87
105000380062	863130,07	988545,54	88
105000380038	863147,11	988533,91	89
105000380063	863167,79	988505,38	90
105000380050	863188,98	988476,57	91
26	863206,62	988446,43	92
27	863219,44	988441,52	93
28	863222,98	988439,31	94
29	863223,98	988438,14	95
30	863243,45	988409,22	96
31	863258,23	988385,68	97
32	863259,71	988383,63	98
33	863265,36	988376,76	99
34	863276,49	988365,63	100
35	863281,14	988359,40	101
36	863282,35	988356,50	102
37	863284,78	988347,58	103
38	863286,63	988333,17	104
39	863288,32	988319,13	105
40	863289,48	988314,64	106

41	863291,11	988310,00	107
42	863291,90	988307,26	108
43	863295,24	988301,80	109
44	863296,20	988300,47	110
45	863297,64	988298,66	111
46	863302,65	988295,03	112
47	863307,03	988290,94	113
48	863317,70	988284,10	114
49	863335,46	988275,24	115
50	863344,88	988269,39	116
51	863374,48	988250,25	117
52	863380,89	988246,76	118
53	863393,23	988244,78	119
54	863407,94	988243,49	120
55	863417,23	988245,77	121
56	863427,30	988250,29	122
57	863434,65	988251,32	123
58	863441,92	988251,32	124
59	863451,95	988249,86	125
60	863458,35	988248,01	126
61	863469,15	988241,94	127
62	863482,14	988239,23	128
63	863488,55	988236,57	129
64	863496,08	988231,79	130
65	863502,75	988225,77	131
66	863510,19	988222,37	132
67	863521,93	988219,45	133
68	863528,98	988217,04	134
69	863534,62	988213,64	135
70	863540,00	988209,04	136
71	863549,89	988197,77	137
72	863557,24	988191,96	138
73	863572,00	988185,98	139
74	863583,40	988178,80	140
75	863602,36	988170,45	141
76	863622,11	988160,65	142
77	863632,56	988153,03	143
78	863638,37	988149,42	144
79	863646,37	988146,37	145
80	863655,32	988144,47	146
81	863667,60	988138,25	147
82	863678,47	988133,45	148
83	863686,90	988129,96	149
84	863693,94	988126,63	150
85	863700,80	988122,07	151
86	863708,78	988115,55	152
87	863717,49	988107,11	153
88	863723,96	988100,56	154
89	863732,70	988089,12	155
90	863738,58	988080,10	156
91	863742,74	988070,30	157
92	863746,54	988057,10	158
93	863748,81	988052,15	159
94	863754,49	988045,60	160
95	863763,01	988039,16	161
96	863771,27	988034,85	162

97	863780,58	988029,42	163
98	863782,77	988028,06	164
99	863801,41	988014,18	165
100	863807,99	988007,84	166
101	863817,67	987997,52	167
102	863823,68	987992,44	168
103	863832,66	987982,65	169
104	863836,77	987977,04	170
105	863839,33	987971,84	171
106	863845,58	987950,30	172
107	863849,04	987941,32	173
108	863853,67	987932,21	174
109	863860,34	987923,19	175
110	863864,56	987918,64	176
111	863869,72	987914,66	177
112	863887,60	987903,28	178
113	863900,97	987895,60	179
114	863916,21	987889,22	180
115	863919,14	987888,32	181
116	863927,10	987886,17	182
117	863945,69	987879,72	183
118	863950,30	987878,75	184
119	863956,66	987879,23	185
120	863962,83	987879,38	186
121	863970,06	987879,72	187
122	863984,14	987878,65	188
123	863993,95	987877,49	189
124	864009,78	987873,07	190
125	864022,50	987871,66	191
126	864031,24	987871,90	192
127	864040,51	987872,39	193
128	864058,04	987875,88	194
129	864072,08	987879,77	195
130	864085,82	987881,56	196
131	864110,19	987884,72	197
132	864127,48	987885,35	198
133	864145,64	987888,60	199
134	864156,42	987888,70	200
135	864189,63	987894,77	201
136	864211,24	987894,92	202
137	864218,47	987896,13	203
138	864224,93	987897,54	204
139	864230,27	987901,38	205
140	864234,54	987908,17	206
141	864238,82	987913,61	207
142	864246,88	987919,39	208
143	864258,58	987925,80	209
144	864267,56	987928,42	210
145	864273,19	987929,10	211
146	864279,51	987926,92	212
147	864296,98	987915,36	213
148	864306,74	987910,31	214
149	864316,41	987906,13	215
150	864335,14	987899,85	216
151	864346,62	987894,11	217
152	864350,97	987889,94	218

153	864353,57	987885,50	219
154	864358,51	987875,00	220
155	864362,32	987869,84	221
156	864369,00	987865,85	222
157	864378,96	987864,59	223
158	864385,02	987865,67	224
159	864411,08	987876,26	225
160	864422,43	987883,17	226
161	864429,70	987886,31	227
162	864436,39	987888,01	228
163	864445,27	987889,18	229
164	864453,75	987889,31	230
165	864460,21	987887,79	231
166	864475,10	987880,56	232
167	864489,50	987875,05	233
168	864503,09	987866,93	234
169	864514,67	987863,34	235
170	864531,67	987864,46	236
171	864541,85	987863,02	237
172	864583,57	987848,45	238
173	864599,72	987840,36	239
174	864621,00	987833,07	240
175	864638,61	987834,87	241
176	864648,45	987834,23	242
177	864647,84	987850,60	243
178	864647,46	987866,93	244
179	864653,34	987896,54	245
180	864658,51	987904,10	246
181	864683,48	987926,82	247
182	864717,97	987972,32	248
183	864726,62	987982,33	249
184	864733,06	987987,84	250
185	864741,19	987991,65	251
186	864747,97	987992,99	252
187	864754,60	987992,93	253
188	864780,13	987989,21	254
189	864796,27	987989,95	255
190	864833,82	987995,61	256
191	864851,20	988000,33	257
192	864859,02	988004,19	258
193	864863,45	988007,52	259
194	864869,08	988012,70	260
195	864883,13	988028,13	261
196	864903,54	988055,14	262
197	864914,74	988067,58	263
198	864930,67	988086,66	264
199	864937,92	988093,93	265
200	864943,68	988098,48	266
201	864952,86	988104,17	267
202	864966,90	988112,04	268
203	864987,50	988120,46	269
204	865007,72	988128,77	270
205	865017,92	988131,67	271
206	865030,89	988135,00	272
207	865045,60	988136,55	273
208	865056,88	988138,65	274

209	865079,69	988145,50	275
210	865094,80	988148,41	276
211	865106,77	988148,31	277
212	865116,66	988146,29	278
213	865127,75	988146,33	279
214	865136,14	988149,25	280
215	865160,84	988163,56	281
216	865171,72	988168,89	282
217	865196,98	988177,58	283
218	865208,30	988179,51	284
219	865217,23	988182,29	285
220	865227,16	988187,25	286
221	865249,40	988201,45	287
222	865270,05	988219,07	288
223	865290,17	988232,65	289
224	865302,85	988240,19	290
225	865313,07	988247,60	291
226	865320,21	988255,46	292
227	865332,17	988271,45	293
228	865350,50	988293,36	294

Geometrický obrazec 6 – hranice ochranného pásma Národní přírodní rezervace Rolavská vrchoviště

číslo bodu	souřadnice – Y [m]	souřadnice – X [m]	pořadí bodu v obrazci
105000310197	862794,01	989418,07	1
105000310196	862845,55	989375,80	2
105000310195	862897,44	989292,12	3
105000310194	862930,67	989272,70	4
105000310193	862984,75	989237,07	5
105000310192	863044,50	989185,10	6
105000310191	863080,58	989131,52	7
105000310190	863135,22	989089,92	8
105000310189	863165,46	989061,04	9
105000310188	863214,64	989029,36	10
105000310187	863258,13	989014,95	11
105000310186	863288,67	988992,47	12
105000310185	863350,45	988960,85	13
105000310183	863417,65	988951,72	14
105000310182	863510,73	988940,68	15
105000310181	863549,76	988947,30	16
105000310180	863601,55	988910,67	17
105000310179	863647,89	988892,15	18
105000310178	863711,37	988967,38	19
105000310177	863772,14	989021,04	20
105000310176	863834,60	989096,71	21
105000310175	863820,34	989114,24	22
105000310174	863882,02	989175,46	23
105000310173	863933,69	989252,82	24
105000310172	863912,92	989314,16	25
105000310171	863887,15	989434,39	26
105000310170	863853,19	989517,26	27
105000310169	863809,58	989516,21	28
105000310168	863739,02	989565,48	29
105000310167	863720,59	989450,25	30
105000310166	863548,19	989456,81	31
105000310165	863505,50	989440,51	32
105000310164	863418,41	989443,28	33

105000310163	863305,69	989494,89	34
105000310162	863262,00	989453,12	35
105000310161	863171,73	989424,15	36
105000310160	863130,41	989482,15	37
105000310159	863061,48	989528,42	38
105000310158	863039,71	989575,39	39
105000310157	863013,86	989604,19	40
105000310156	862987,87	989665,63	41
105000310155	863001,65	989748,55	42
105000310154	862992,26	989800,06	43
105000310152	862933,65	989842,93	44
105000310151	862901,44	989892,17	45
105000310150	862902,08	989938,15	46
105000310751	862896,76	989967,08	47
105000380104	862849,37	989956,92	48
105000380103	862820,84	989949,83	49
105000380102	862804,02	989947,44	50
105000380101	862784,24	989938,78	51
105000380100	862770,02	989931,75	52
105000380011	862753,45	989921,38	53
105000380099	862722,12	989910,34	54
105000380098	862709,90	989904,42	55
105000380097	862684,66	989891,59	56
105000380096	862674,07	989886,76	57
105000380008	862644,11	989872,88	58
105000380095	862635,14	989868,43	59
105000380094	862592,55	989859,16	60
105000380093	862557,52	989850,94	61
105000380092	862524,55	989842,71	62
105000380007	862489,80	989822,76	63
105000380006	862507,08	989787,49	64
105000380091	862544,71	989804,55	65
105000380005	862580,16	989821,73	66
105000380004	862584,36	989831,57	67
105000380090	862607,29	989836,58	68
105000380089	862620,67	989828,64	69
105000380088	862627,54	989822,69	70
105000380087	862629,65	989821,00	71
105000380086	862663,57	989815,01	72
105000380085	862686,69	989789,22	73
105000380084	862709,72	989752,31	74
105000380083	862691,92	989732,07	75
105000380082	862676,67	989714,20	76
105000380081	862651,46	989696,10	77
105000380080	862626,81	989677,77	78
105000380079	862624,17	989675,62	79
105000380078	862603,48	989648,14	80
105000380002	862592,24	989635,32	81
105000380077	862607,26	989614,59	82
105000380076	862619,41	989599,71	83
105000380075	862633,36	989582,19	84
105000380074	862645,53	989566,81	85
105000380073	862657,28	989552,17	86
105000380001	862666,52	989543,68	87
105000380072	862672,81	989532,47	88
105000380071	862686,31	989515,70	89

105000380070	862698,33	989500,58	90
105000380069	862705,71	989491,21	91
105000380068	862708,94	989487,26	92
105000380067	862720,84	989472,24	93
105000380066	862722,90	989473,51	94
105000380065	862733,80	989461,16	95
105000380064	862743,90	989447,65	96
105000310910	862765,35	989415,94	97
105000310501	862774,32	989404,36	98
105000310198	862778,15	989407,03	99

Geometrický obrazec 7 – hranice ochranného pásma Národní přírodní rezervace Rolavská vrchoviště

číslo bodu	souřadnice – Y [m]	souřadnice – X [m]	pořadí bodu v obrazci
103003510072	867040,68	989939,92	1
103003510073	867028,95	989985,18	2
103003510074	867018,08	990028,52	3
103003510075	866981,78	990078,12	4
103003510076	866953,16	990116,84	5
103003510077	866916,54	990166,67	6
103003510078	866880,35	990216,26	7
103003510043	866882,91	990249,96	8
103003510079	866888,37	990293,28	9
103003510080	866893,23	990336,99	10
103003510042	866896,58	990381,11	11
103003510081	866902,43	990422,39	12
103003510041	866905,41	990464,61	13
103003510082	866907,43	990480,92	14
103003510083	866911,30	990523,10	15
103003510084	866915,78	990566,74	16
103003510085	866920,38	990610,74	17
103003510086	866924,42	990654,62	18
103003510087	866939,31	990691,89	19
103003510088	866956,10	990734,23	20
103003510089	866972,63	990776,25	21
103003510090	866989,64	990817,98	22
103003510091	866970,80	990821,75	23
103003510092	866950,76	990826,63	24
103003510093	866917,98	990823,11	25
103003510094	866834,43	990787,81	26
103003510095	866794,09	990770,87	27
103003510096	866752,67	990752,86	28
103003510097	866671,21	990717,87	29
103003510098	866629,86	990700,64	30
103003510099	866610,96	990692,03	31
103003510100	866591,91	990684,24	32
103003510101	866573,54	990678,80	33
103003510102	866560,23	990675,24	34
103003060034	866550,66	990677,69	35
103003060372	866578,80	990641,22	36
103003060371	866599,97	990605,67	37
103003060370	866629,03	990555,73	38
103003060369	866693,73	990432,11	39
103003060368	866711,97	990396,17	40
103003060367	866769,15	990286,40	41
103003060366	866792,16	990239,21	42
103003060365	866810,60	990207,21	43

103003060364	866815,31	990196,01	44
103003060363	866831,19	990143,92	45
103003060362	866846,28	990082,62	46
103003060361	866847,49	990058,90	47
103003060360	866847,13	990037,63	48
103003060359	866842,97	990006,74	49
103003060358	866833,86	989965,93	50
103003060357	866823,94	989937,44	51
103003060348	866802,07	989885,58	52
103003060347	866939,58	989872,86	53
103003060033	867054,47	989892,17	54

Geometrický obrazec 8 – hranice ochranného pásma Národní přírodní rezervace Rolavská vrchoviště

číslo bodu	souřadnice – Y [m]	souřadnice – X [m]	pořadí bodu v obrazci
105000310872	866410,29	990622,37	1
105000310871	866407,76	990609,55	2
105000310870	866404,90	990596,50	3
105000310869	866400,60	990584,55	4
105000310868	866395,81	990570,93	5
105000310867	866389,95	990553,70	6
105000310866	866385,73	990548,79	7
105000310865	866376,44	990533,58	8
105000310864	866367,03	990518,64	9
105000310863	866360,38	990507,78	10
105000310862	866352,50	990496,74	11
105000310861	866344,11	990488,15	12
105000310860	866336,39	990478,59	13
105000310859	866332,72	990474,01	14
105000310858	866326,55	990468,29	15
105000310857	866317,96	990461,08	16
105000310855	866329,04	990449,21	17
105000310854	866334,13	990444,16	18
105000310853	866320,17	990435,55	19
105000310852	866308,56	990427,87	20
105000310851	866292,10	990417,49	21
105000310850	866275,75	990407,18	22
105000310849	866269,17	990413,01	23
105000310848	866252,81	990399,07	24
105000310847	866237,11	990385,93	25
105000310846	866221,69	990373,09	26
105000310845	866205,98	990360,18	27
105000310844	866190,03	990346,52	28
105000310843	866186,31	990350,46	29
105000310842	866171,99	990340,08	30
105000310841	866160,12	990331,59	31
105000310839	866153,75	990327,16	32
105000310838	866136,03	990315,10	33
105000310837	866130,57	990311,20	34
105000310783	866128,35	990310,32	35
105000310835	866117,67	990305,38	36
105000310834	866103,46	990298,80	37
105000310833	866086,45	990290,97	38
105000310832	866077,53	990287,89	39
105000310831	866058,26	990280,51	40
105000310830	866041,75	990271,75	41
105000310829	866031,31	990266,42	42

105000310828	866023,83	990262,94	43
105000310827	866015,67	990257,25	44
105000310826	866009,85	990252,68	45
105000310825	866004,00	990246,67	46
105000310824	865999,92	990241,08	47
105000310823	865998,56	990229,07	48
105000310713	865991,81	990221,15	49
105000310768	865990,92	990224,91	50
105000310748	865990,22	990232,23	51
105000310822	865989,73	990238,96	52
105000310821	865982,83	990241,13	53
105000310820	865960,53	990243,09	54
105000310819	865948,91	990244,11	55
105000310817	865938,16	990251,48	56
105000310816	865922,81	990261,88	57
105000310815	865905,40	990272,89	58
105000310814	865908,69	990264,80	59
105000310813	865912,84	990253,98	60
105000310812	865915,73	990246,26	61
105000310811	865918,06	990236,20	62
105000310810	865921,72	990221,44	63
105000310809	865922,33	990214,66	64
105000310808	865916,43	990196,16	65
105000310807	865911,92	990182,06	66
105000310806	865906,54	990165,13	67
105000310805	865903,26	990155,67	68
105000310804	865900,60	990146,97	69
105000310803	865889,98	990147,68	70
105000310802	865877,27	990148,15	71
105000310801	865869,38	990148,04	72
105000310800	865850,82	990147,03	73
105000310799	865835,98	990146,13	74
105000310798	865826,67	990147,98	75
105000310797	865814,66	990149,50	76
105000310796	865814,61	990145,95	77
105000310593	865814,61	990139,07	78
105000310794	865806,48	990135,97	79
105000310793	865802,76	990131,39	80
105000310792	865797,90	990123,59	81
105000310791	865793,52	990116,33	82
105000310790	865785,18	990118,59	83
105000310789	865771,07	990121,79	84
105000310788	865755,54	990125,43	85
105000310787	865743,43	990128,41	86
105000310786	865735,43	990130,26	87
105000310785	865728,96	990131,63	88
105000310784	865722,69	990133,00	89
105000310594	865711,83	990135,05	90
105000310782	865709,54	990125,77	91
105000310781	865706,87	990113,21	92
105000310780	865704,67	990102,46	93
105000310779	865701,13	990103,10	94
105000310778	865679,31	990107,20	95
105000310777	865657,37	990111,64	96
105000310776	865638,39	990115,20	97
105000310775	865628,51	990117,34	98

105000310774	865610,82	990120,28	99
105000310773	865594,55	990123,25	100
105000310772	865571,81	990127,45	101
105000310771	865559,75	990129,49	102
105000310356	865499,42	990144,52	103
105000310355	865488,27	990200,38	104
105000310426	865449,11	990234,69	105
105000310354	865381,78	990257,44	106
105000310353	865310,30	990286,49	107
105000310352	865296,28	990272,64	108
105000310351	865233,38	990272,29	109
105000310349	865188,58	990256,91	110
105000310350	865144,48	990223,15	111
105000310334	865098,57	990245,01	112
105000310333	865101,94	990281,52	113
105000310331	865021,75	990348,11	114
105000310625	865000,28	990388,42	115
105000380160	865020,12	990397,27	116
105000380161	865032,37	990413,74	117
105000380124	865041,21	990425,70	118
105000380162	865043,66	990428,08	119
105000380123	865052,69	990437,96	120
105000380163	865055,63	990443,50	121
105000380125	865067,30	990457,26	122
105000380164	865077,87	990472,48	123
105000380165	865083,74	990479,81	124
105000380166	865084,52	990493,50	125
105000380167	865085,27	990510,34	126
105000380168	865086,14	990517,30	127
105000380169	865090,87	990528,54	128
105000380170	865093,46	990534,55	129
105000380171	865100,69	990545,68	130
105000380172	865104,03	990550,71	131
105000380173	865113,63	990557,95	132
105000380120	865127,30	990569,01	133
105000380174	865141,98	990579,72	134
105000380175	865158,93	990593,07	135
105000380176	865171,56	990602,78	136
105000380177	865181,14	990614,64	137
105000380178	865189,63	990614,52	138
105000380179	865212,77	990613,92	139
105000380180	865225,87	990613,59	140
105000380181	865233,34	990612,98	141
105000380182	865255,06	990616,56	142
105000380183	865269,65	990620,89	143
105000380139	865303,27	990629,41	144
105000380184	865312,89	990628,80	145
105000380185	865344,14	990629,73	146
105000380186	865350,86	990630,96	147
105000380187	865355,04	990631,84	148
105000380188	865367,70	990634,51	149
105000380189	865371,88	990637,52	150
105000380190	865390,85	990638,19	151
105000380191	865394,30	990638,10	152
105000380192	865402,59	990638,09	153
105000380193	865409,71	990638,48	154

105000380194	865430,51	990639,43	155
105000380195	865443,51	990640,08	156
105000380196	865456,89	990640,84	157
105000380197	865472,51	990642,03	158
105000380198	865485,55	990642,50	159
105000380199	865490,08	990635,04	160
105000380200	865498,81	990623,78	161
105000380201	865508,10	990611,45	162
105000380202	865515,55	990625,12	163
105000380203	865524,40	990637,67	164
105000380204	865526,11	990640,85	165
105000380205	865531,59	990652,79	166
105000380135	865532,50	990653,44	167
105000380206	865540,20	990663,70	168
105000380207	865544,38	990669,02	169
105000380208	865547,90	990674,13	170
105000380209	865557,86	990686,96	171
105000380134	865562,97	990694,57	172
105000380210	865567,78	990703,20	173
105000380133	865574,78	990718,52	174
105000380211	865583,58	990726,08	175
105000380212	865592,29	990732,68	176
105000380213	865605,62	990743,36	177
105000380214	865623,25	990726,69	178
105000380215	865630,33	990717,77	179
105000380216	865640,84	990699,30	180
105000380217	865644,51	990676,09	181
105000380218	865646,80	990661,65	182
105000380143	865673,37	990673,00	183
105000380219	865679,87	990675,30	184
105000380220	865691,02	990680,12	185
105000380221	865705,63	990686,31	186
105000380222	865718,36	990691,59	187
105000380223	865726,43	990695,90	188
105000380224	865738,58	990702,06	189
105000380225	865748,70	990707,21	190
105000380226	865751,35	990708,73	191
105000380227	865764,18	990714,96	192
105000380228	865774,83	990720,61	193
105000380229	865778,88	990723,31	194
105000380144	865783,52	990727,03	195
105000380230	865785,84	990727,23	196
105000380231	865799,00	990728,92	197
105000380232	865814,55	990731,93	198
105000380233	865836,28	990735,41	199
105000380234	865851,04	990737,94	200
105000380235	865870,97	990740,85	201
105000380236	865883,95	990738,84	202
105000380237	865893,26	990737,57	203
105000380238	865904,35	990736,04	204
105000380239	865915,56	990734,42	205
105000380240	865926,41	990732,95	206
105000380241	865936,37	990731,70	207
105000380242	865947,97	990730,31	208
105000380147	865959,83	990729,91	209
105000380243	865972,12	990727,22	210

105000380244	865982,02	990725,85	211
105000380245	865993,80	990724,29	212
105000380246	866004,04	990722,91	213
105000380247	866012,93	990721,71	214
105000380148	866021,75	990720,33	215
105000380248	866025,80	990711,65	216
105000380249	866028,32	990700,42	217
105000380250	866027,70	990697,46	218
105000380251	866030,95	990696,99	219
105000380252	866031,62	990703,45	220
105000380253	866050,65	990700,25	221
105000380254	866065,79	990697,38	222
105000380255	866076,49	990695,59	223
105000380256	866077,67	990705,10	224
105000380257	866079,19	990716,24	225
105000380258	866081,56	990731,65	226
105000380259	866083,83	990748,15	227
105000380260	866085,58	990761,18	228
105000380261	866086,61	990775,21	229
105000380262	866087,73	990788,58	230
105000380263	866088,22	990796,48	231
105000380264	866089,43	990803,85	232
105000380265	866093,05	990816,75	233
105000380266	866094,95	990823,46	234
105000380152	866095,44	990825,91	235
105000380267	866104,45	990822,74	236
105000380268	866115,84	990817,89	237
105000380130	866124,34	990817,20	238
105000380269	866130,91	990814,67	239
105000380270	866133,82	990822,17	240
105000380271	866138,23	990833,09	241
105000380272	866150,23	990825,45	242
105000380273	866157,87	990821,61	243
105000380274	866166,15	990818,12	244
105000380275	866177,00	990814,02	245
105000380276	866188,69	990809,00	246
105000380277	866196,86	990805,25	247
105000380278	866201,25	990817,32	248
105000380279	866205,85	990828,62	249
105000380128	866209,46	990833,60	250
105000380280	866221,55	990829,77	251
105000380281	866235,43	990825,53	252
105000380282	866251,47	990820,69	253
105000380283	866271,70	990813,25	254
105000380284	866284,70	990806,47	255
105000380285	866300,65	990790,15	256
105000380286	866307,98	990782,67	257
105000380287	866310,84	990774,57	258
105000380288	866312,28	990770,75	259
105000380289	866319,42	990756,36	260
105000380290	866325,22	990743,71	261
105000380291	866325,98	990733,48	262
105000380292	866326,71	990721,58	263
105000380293	866329,58	990713,94	264
105000380294	866332,82	990704,91	265
105000380311	866335,58	990697,42	266

105000380295	866337,93	990690,06	267
105000380296	866339,81	990682,74	268
105000380297	866342,39	990673,30	269
105000380298	866344,92	990663,70	270
105000380299	866347,24	990655,34	271
105000380314	866348,38	990650,16	272
105000380300	866352,38	990649,78	273
105000380301	866362,60	990650,34	274
105000380302	866369,58	990650,73	275
105000380303	866367,02	990636,89	276
105000380304	866364,23	990621,10	277
105000380305	866377,23	990621,79	278
105000380306	866391,12	990622,40	279
105000380307	866399,73	990622,93	280
105000380308	866404,51	990622,92	281

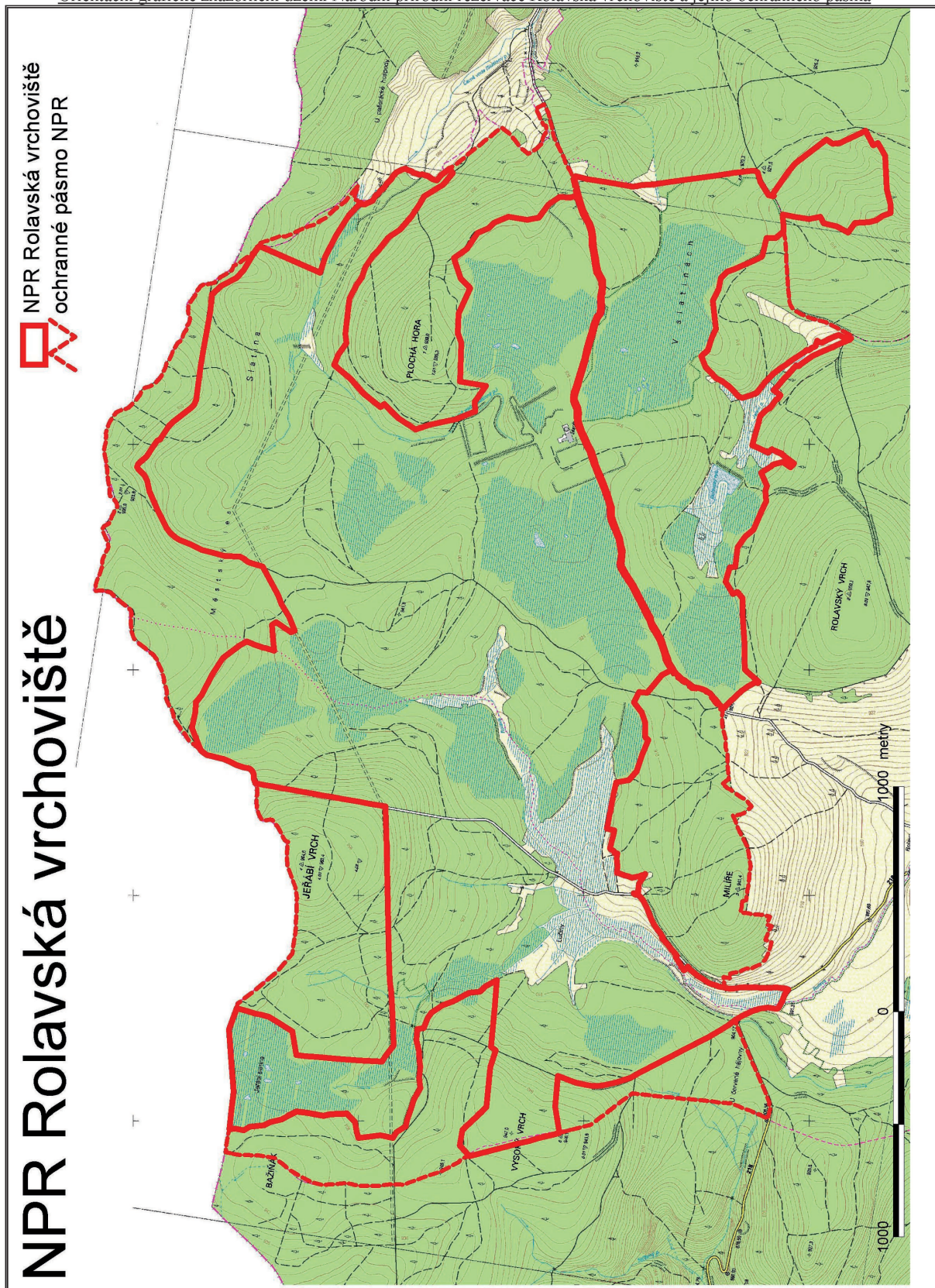
Geometrický obrazec 9 – hranice ochranného pásma Národní přírodní rezervace Rolavská vrchoviště

číslo bodu	souřadnice – Y [m]	souřadnice – X [m]	pořadí bodu v obrazci
105000020041	863053,67	990886,39	1
105000380112	863061,12	990888,21	2
105000380037	863089,36	990894,12	3
105000380036	863126,30	990897,23	4
105000380035	863139,08	990898,05	5
105000380034	863171,94	990898,44	6
105000380033	863192,84	990899,84	7
105000380032	863223,77	990902,16	8
105000380031	863251,18	990903,85	9
105000380030	863278,79	990905,03	10
105000380029	863308,11	990907,20	11
105000380028	863324,31	990908,05	12
105000380027	863339,52	990909,82	13
105000380026	863356,74	990911,76	14
105000380025	863376,72	990916,11	15
105000380024	863386,95	990920,38	16
105000380023	863394,59	990925,37	17
105000380022	863403,29	990932,16	18
105000380110	863412,56	990948,92	19
105000380109	863421,18	990964,12	20
105000380111	863424,30	990972,67	21
105000380019	863435,11	990993,54	22
105000380018	863443,52	991019,19	23
105000380017	863447,23	991039,60	24
105000380108	863455,17	991067,32	25
105000380107	863456,60	991075,43	26
105000380015	863479,19	991117,20	27
105000380014	863495,65	991151,01	28
105000380106	863514,69	991186,98	29
105000380105	863524,95	991189,00	30
105000310836	863528,94	991186,09	31
105000310492	863524,21	991164,69	32
105000310491	863523,05	991152,72	33
105000310490	863514,22	991131,08	34
105000310489	863518,12	991117,72	35
105000310488	863524,74	991100,63	36
105000310673	863530,34	991090,28	37
105000310676	863530,77	991089,48	38

105000310677	863530,88	991089,28	39
105000310675	863531,79	991087,60	40
105000310678	863531,93	991087,35	41
105000310487	863534,63	991082,36	42
105000310679	863537,97	991076,27	43
105000310485	863547,90	991058,21	44
105000310486	863545,87	991043,94	45
105000310680	863540,45	991036,91	46
105000310484	863539,36	991035,50	47
105000310681	863548,69	991032,50	48
105000310682	863554,96	991030,48	49
105000310483	863564,22	991027,50	50
105000310683	863565,23	991025,20	51
105000310684	863566,52	991022,27	52
105000310685	863567,87	991019,22	53
105000310482	863570,31	991013,68	54
105000310686	863578,07	991003,38	55
105000310481	863582,01	990995,54	56
105000310687	863580,89	990988,89	57
105000310688	863588,28	990978,62	58
105000310689	863606,17	990952,94	59
105000310690	863615,58	990937,33	60
105000310691	863625,08	990923,57	61
105000310693	863641,63	990900,93	62
105000310694	863662,88	990871,72	63
105000310695	863686,13	990839,87	64
105000310696	863703,95	990823,03	65
105000310697	863725,22	990802,01	66
105000310698	863739,74	990791,29	67
105000310699	863770,58	990768,67	68
105000310700	863781,84	990736,53	69
105000310701	863792,53	990705,36	70
105000310702	863787,04	990686,97	71
105000310703	863770,98	990672,21	72
105000310704	863755,60	990657,59	73
105000310705	863743,62	990646,56	74
105000310706	863729,83	990627,92	75
105000310707	863715,88	990608,44	76
105000310708	863704,76	990586,81	77
105000310709	863691,62	990573,61	78
105000310710	863671,74	990554,53	79
105000310711	863656,16	990539,45	80
105000020057	863608,14	990521,04	81
105000020056	863582,03	990550,28	82
105000020055	863526,37	990566,65	83
105000020054	863486,72	990586,94	84
105000020053	863426,77	990579,66	85
105000020052	863362,51	990572,54	86
105000020051	863309,73	990598,30	87
105000020050	863259,53	990608,83	88
105000020049	863234,39	990634,96	89
105000020048	863222,22	990666,20	90
105000020047	863202,25	990709,71	91
105000020046	863185,61	990748,69	92
105000020045	863167,65	990788,36	93
105000020044	863155,87	990793,46	94

105000020043	863082,79	990810,45	95
105000020042	863082,47	990852,63	96

Orientační grafické znázornění území Národní přírodní rezervace Rolavská vrchoviště a jejího ochranného pásma



158

VYHLÁŠKA

ze dne 10. května 2012

o vyhlášení Národní přírodní památky Jestřebské slatiny
a stanovení jejích bližších ochranných podmínek

Ministerstvo životního prostředí stanoví podle § 79 odst. 4 písm. h) zákona č. 114/1992 Sb., o ochraně přírody a krajiny, ve znění zákona č. 218/2004 Sb., zákona č. 312/2008 Sb. a zákona č. 349/2009 Sb.:

§ 1

Vymezení národní přírodní památky

(1) Vyhláší se Národní přírodní památka Jestřebské slatiny (dále jen „národní přírodní památka“).

(2) Národní přírodní památka se rozkládá na území Libereckého kraje, v katastrálních územích Jestřebí u České Lípy a Doksy u Máchova jezera. Hranice národní přírodní památky se stanoví uzavřenými geometrickými obrázky s přímými stranami, jejichž vrcholy jsou určeny souřadnicemi jednotné trigonometrické sítě katastrální¹⁾. Seznam souřadnic vrcholů geometrických obrázků tak, jak jdou v obrázcích za sebou, je uveden v příloze č. 1 k této vyhlášce.

(3) Ochranné pásmo národní přírodní památky se rozkládá na území Libereckého kraje, v katastrálních územích Jestřebí u České Lípy a Doksy u Máchova jezera. Hranice ochranného pásma národní přírodní památky se stanoví uzavřenými geometrickými obrázky s přímými stranami, jejichž vrcholy jsou určeny souřadnicemi jednotné trigonometrické sítě katastrální¹⁾. Seznamy souřadnic vrcholů geometrických obrázků tak, jak jdou v obrázcích za sebou, jsou uvedeny v příloze č. 2 k této vyhlášce.

(4) Orientační grafické znázornění území národní přírodní památky a jejího ochranného pásma je uvedeno v příloze č. 3 k této vyhlášce.

§ 2

Předmět ochrany

Předmětem ochrany národní přírodní památky jsou:

- a) slatinné a přechodové rašeliniště v nivě Robečského potoka s četnými vodními plochami s mokřadními a lučnými společenstvy vzácných mokřadních makrofyt, zejména vápničných slatinišť svazu *Caricion davallianae*, nevápničných mechových slatinišť, vegetace vysokých ostríc, rákosin eutrofních stojatých vod, makrofytní vegetace vodních toků, vlhkých pcháčovských luk, vlhkých tužebníkových lad, střídavě vlhkých bezkolencových luk, aluviálních psárkových luk, mezofilních ovsíkových luk a kostravových trávníků písčin,
- b) přirozené lesní porosty tvořené zejména společenstvy mokřadních vrbin, mokřadních olšin, rašelinných brusnicových borů, boreokontinentálních borů a štěrbinové vegetace silikátových skal a droplin,
- c) vzácné a ohrožené druhy rostlin, zejména populace druhů hlízovce Loeselova (*Liparis loeselii*), popelivky sibiřské (*Ligularia sibirica*), prstnatce českého (*Dactylorhiza bohémica*), tučnice české (*Pinguicula bohémica*), prstnatce plamatého (*Dactylorhiza maculata*), kohátky kalíškaté (*Tofieldia calyculata*), bahničky chudokvěté (*Eleocharis quinqueflora*), ostrice dvoudomé (*Carex dioica*), vrby plazivé (*Salix repens* s.str.) a vláskatce tajemného (*Trichomanes speciosum*), včetně jejich biotopů,
- d) vzácné a ohrožené druhy živočichů, zejména populace druhů skokana skřehotavého (*Rana ridibunda*) a zmije obecné (*Vipera berus*), včetně jejich biotopů.

§ 3

Bližší ochranné podmínky

Jen se souhlasem příslušného orgánu ochrany přírody lze v národní přírodní památce:

¹⁾ Nařízení vlády č. 430/2006 Sb., o stanovení geodetických referenčních systémů a státních mapových děl závazných na území státu a zásadách jejich používání.

- a) povolovat změny druhů pozemků nebo způsobů jejich využití²⁾, e) rozdělovat ohně.
- b) upravovat povrch pozemních komunikací s použitím jiného než místního přírodního materiálu stejného geologického původu,
- c) vyznačovat cyklistické trasy nebo trasy pro pěší,
- d) hnojit pozemky anebo používat chemické prostředky, nebo

§ 4

Účinnost

Tato vyhláška nabývá účinnosti dnem 1. července 2012.

Ministr:

Mgr. Chalupa v. r.

²⁾ Například § 80 odst. 1 zákona č. 183/2006 Sb., o územním plánování a stavebním řádu (stavební zákon), a § 2 odst. 3 a § 6 zákona č. 344/1992 Sb., o katastru nemovitostí České republiky (katastrální zákon), ve znění zákona č. 89/1996 Sb. a zákona č. 120/2000 Sb.

Příloha č. 1 k vyhlášce č. 158/2012 Sb.

Seznam souřadnic jednotné trigonometrické sítě katastrální (S-JSTK) jednotlivých vrcholů geometrických obrazců, kterými jsou stanoveny hranice Národní přírodní památky Jestřebské slatiny

Geometrický obrazec č. 1

číslo bodu	souřadnice – Y [m]	souřadnice – X [m]	pořadí bodu v obrazci
191	721346,81	987483,25	1
190	721328,27	987500,88	2
189	721292,78	987540,91	3
188	721248,79	987595,78	4
187	721230,85	987620,79	5
186	721187,81	987688,51	6
185	721152,40	987756,25	7
184	721130,01	987805,95	8
183	721116,61	987840,19	9
182	721093,99	987912,89	10
181	721067,74	987989,87	11
180	721048,66	988054,35	12
179	721005,62	988194,34	13
178	720997,83	988226,55	14
177	721061,23	988248,90	15
176	721109,25	988286,96	16
17029000022	721233,77	988396,48	17
17029000023	721242,19	988403,24	18
175	721324,56	988301,52	19
174	721406,92	988197,75	20
173	721429,55	988169,40	21
172	721451,35	988141,80	22
171	721530,76	988227,25	23
170	721598,16	988224,24	24
169	721652,45	988265,32	25
168	721743,36	988198,33	26
167	721796,88	988146,70	27
166	721820,21	988134,87	28
165	721841,43	988134,03	29
164	721893,09	988123,73	30
163	721929,47	988171,23	31
162	721949,41	988203,02	32
161	722078,80	988361,37	33
160	722132,81	988425,52	34
159	722162,28	988459,65	35
158	722209,21	988515,43	36
17022210067	722247,65	988507,31	37
17029000036	722403,52	988410,14	38
17029000035	722462,06	988345,19	39
17029000034	722476,22	988360,90	40
17029000015	722564,29	988301,95	41
150	722537,63	988269,50	42
149	722481,69	988201,92	43
55	722468,81	988186,43	44

148	722457,16	988133,30	45
147	722461,11	988118,93	46
146	722450,27	988042,68	47
145	722454,43	987986,43	48
143	722453,58	987960,88	49
49003600003	722268,83	987824,17	50
144	722254,87	987843,48	51
124	722087,96	987707,17	52
123	722038,63	987670,70	53
122	722010,23	987656,93	54
121	721961,25	987635,86	55
120	721866,55	987583,86	56
119	721847,39	987571,47	57
118	721822,96	987560,89	58
49005840037	721806,45	987537,66	59
49005840038	721802,17	987531,44	60
117	721756,50	987567,98	61
116	721709,18	987602,33	62
115	721698,03	987612,18	63
114	721694,64	987615,04	64
113	721680,82	987623,58	65
112	721680,76	987626,89	66
111	721677,33	987628,80	67
110	721676,60	987629,80	68
109	721674,72	987626,54	69
108	721664,07	987635,81	70
107	721656,40	987671,20	71
106	721541,53	987616,94	72
49005840040	721608,87	987538,00	73
49005840039	721613,57	987532,48	74
105	721414,82	987497,88	75
104	721404,04	987496,68	76
103	721379,63	987492,79	77
102	721346,65	987487,63	78

Geometrický obrazec č. 2

číslo bodu	souřadnice – Y [m]	souřadnice – X [m]	pořadí bodu v obrazci
17029000026	720988,20	987651,95	1
17029000025	720985,95	987655,35	2
17029000024	720934,65	987742,66	3
17029000014	720919,40	987679,86	4
17029000010	720882,98	987698,94	5
17029000009	720846,81	987701,61	6
17029000008	720815,70	987711,72	7
17029000007	720782,98	987719,13	8
17029000004	720768,71	987756,48	9
17029000005	720760,54	987766,59	10
17029000006	720756,46	987786,53	11
17029000003	720792,97	987816,01	12
17029000002	720775,66	987842,28	13

17029000001	720791,16	987861,29	14
17029000011	720732,99	987918,15	15
17029000012	720676,56	987966,81	16
17029000013	720601,18	988002,56	17
17029000020	720601,45	988064,64	18
101	720452,56	988090,10	19
100	720409,20	988107,25	20
99	720267,51	988160,37	21
98	720201,65	988191,31	22
97	720196,32	988191,15	23
96	720202,55	988222,41	24
95	720203,90	988226,03	25
94	720218,06	988222,52	26
93	720282,72	988213,58	27
92	720372,29	988175,30	28
91	720423,24	988158,54	29
90	720472,09	988152,93	30
89	720546,17	988147,90	31
88	720592,99	988148,47	32
87	720657,18	988161,37	33
86	720710,07	988174,84	34
85	720748,91	988163,41	35
17029000019	720882,08	988200,55	36
17029000018	720924,67	988261,68	37
84	720966,67	988264,78	38
83	720984,52	988214,76	39
82	720989,97	988196,14	40
81	721047,28	987999,98	41
80	721064,73	987941,53	42
79	721098,27	987841,26	43
78	721112,90	987802,07	44
77	721119,89	987784,75	45
76	721121,06	987782,98	46
75	721124,89	987778,84	47
74	721127,82	987779,11	48
73	721142,35	987743,46	49
72	721154,91	987719,83	50
71	721175,02	987679,55	51
70	721193,93	987652,15	52
69	721221,58	987606,15	53
68	721239,99	987583,03	54
67	721282,65	987527,92	55
66	721340,30	987456,55	56
65	721300,03	987467,80	57
64	721283,39	987472,23	58
63	721251,04	987490,34	59
62	721235,83	987495,77	60
17029000031	721171,90	987543,98	61
17029000029	721151,77	987554,67	62
17029000028	721126,16	987520,97	63

17029000027	721123,04	987516,14	64
60	721118,28	987517,84	65
59	721093,99	987519,83	66
58	721078,44	987526,03	67
57	721041,69	987555,66	68
56	720999,76	987577,07	69
54	720975,66	987597,62	70
53	720968,96	987614,36	71
52	720967,50	987622,24	72
51	720968,91	987629,38	73
50	720975,46	987639,50	74

Příloha č. 2 k vyhlášce č. 158/2012 Sb.

Seznam souřadnic jednotné trigonometrické sítě katastrální (S-JSTK) jednotlivých vrcholů geometrických obrazců, kterými jsou stanoveny hranice ochranného pásma Národní přírodní památky Jestřebské slatiny

Geometrický obrazec č. 3

číslo bodu	souřadnice – Y [m]	souřadnice – X [m]	pořadí bodu v obrazci
49003600003	722268,83	987824,17	1
49003600002	722264,10	987727,16	2
49003600004	722307,35	987628,83	3
61	722358,12	987521,52	4
142	722331,95	987503,16	5
141	722304,93	987487,15	6
140	722269,14	987463,23	7
139	722209,04	987424,36	8
138	722141,33	987376,01	9
49005840033	722073,08	987332,47	10
49005840032	722069,83	987328,26	11
137	722067,83	987328,19	12
136	722017,06	987290,74	13
135	722004,34	987284,03	14
134	721996,27	987283,27	15
133	721980,81	987277,56	16
49003880043	721964,50	987271,74	17
49003880027	721920,87	987258,04	18
49003880044	721889,21	987250,05	19
49003880045	721861,21	987247,45	20
49003880046	721840,25	987242,27	21
49003880047	721836,79	987240,55	22
49003880048	721838,95	987236,04	23
132	721835,46	987235,05	24
131	721828,80	987247,01	25
130	721822,80	987259,14	26
129	721806,18	987297,48	27
128	721791,35	987337,02	28
127	721773,83	987376,71	29
126	721745,97	987414,91	30
125	721522,25	987335,43	31
102	721346,65	987487,63	32
103	721379,63	987492,79	33
104	721404,04	987496,68	34
105	721414,82	987497,88	35
49005840039	721613,57	987532,48	36
49005840040	721608,87	987538,00	37
106	721541,53	987616,94	38
107	721656,40	987671,20	39
108	721664,07	987635,81	40
109	721674,72	987626,54	41
110	721676,60	987629,80	42
111	721677,33	987628,80	43
112	721680,76	987626,89	44

113	721680,82	987623,58	45
114	721694,64	987615,04	46
115	721698,03	987612,18	47
116	721709,18	987602,33	48
117	721756,50	987567,98	49
49005840038	721802,17	987531,44	50
49005840037	721806,45	987537,66	51
118	721822,96	987560,89	52
119	721847,39	987571,47	53
120	721866,55	987583,86	54
121	721961,25	987635,86	55
122	722010,23	987656,93	56
123	722038,63	987670,70	57
124	722087,96	987707,17	58
144	722254,87	987843,48	59

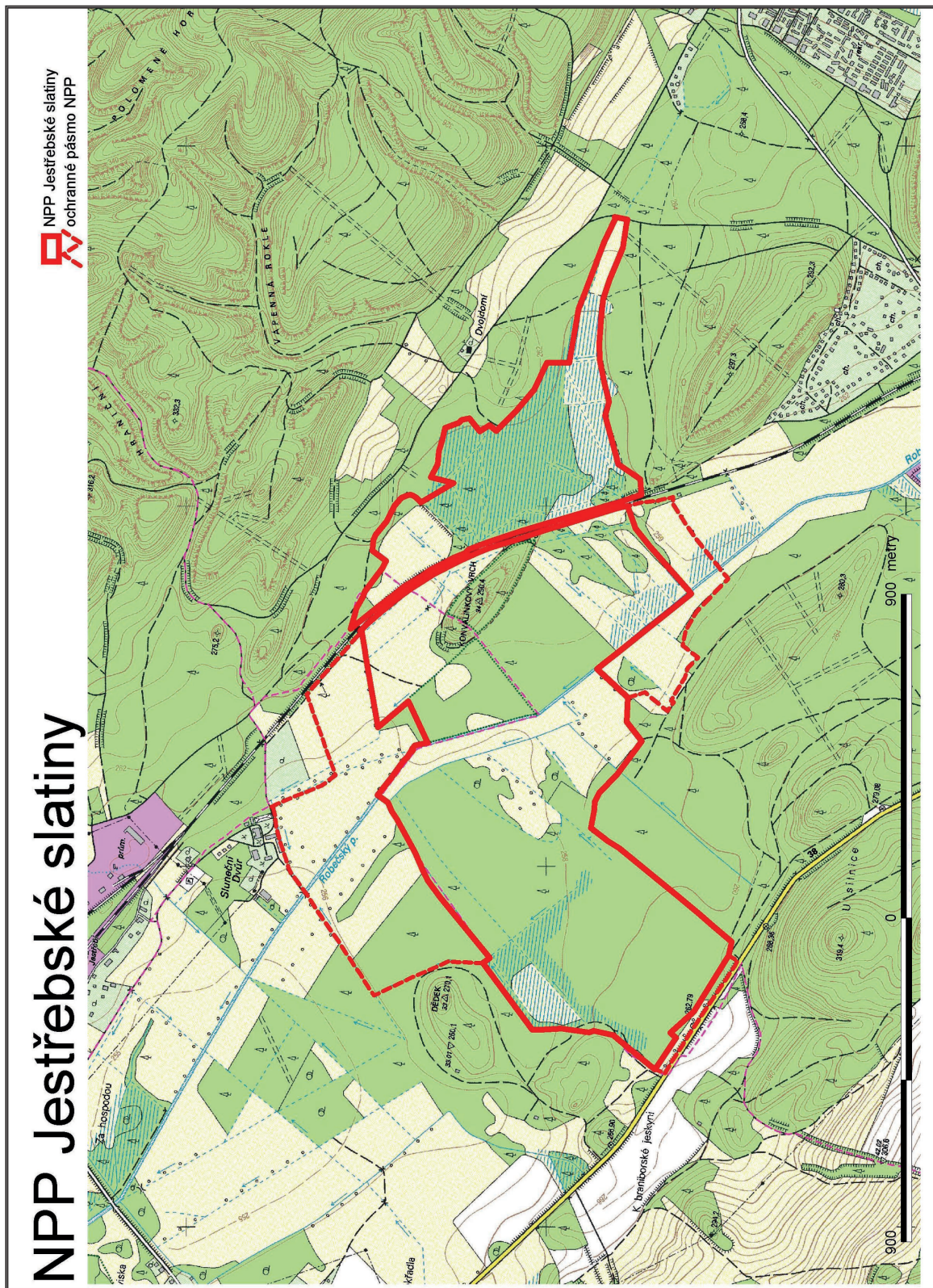
Geometrický obrazec č. 4

číslo bodu	souřadnice – Y [m]	souřadnice – X [m]	pořadí bodu v obrazci
171	721530,76	988227,25	1
172	721451,35	988141,80	2
173	721429,55	988169,40	3
174	721406,92	988197,75	4
175	721324,56	988301,52	5
17029000023	721242,19	988403,24	6
17029000022	721233,77	988396,48	7
176	721109,25	988286,96	8
177	721061,23	988248,90	9
178	720997,83	988226,55	10
209	720987,67	988267,53	11
17021000036	720987,86	988279,23	12
17021000043	720983,53	988311,32	13
208	720973,82	988352,93	14
207	720992,31	988352,71	15
206	721050,03	988388,79	16
205	721069,77	988402,55	17
204	721086,84	988415,13	18
17020810036	721158,59	988472,75	19
17029000021	721174,78	988484,58	20
203	721193,94	988501,13	21
202	721201,27	988505,91	22
201	721292,52	988417,72	23
200	721343,64	988389,04	24
199	721386,15	988379,64	25
198	721419,62	988422,26	26
197	721448,89	988393,85	27
196	721477,20	988384,48	28
195	721539,91	988347,45	29
194	721544,30	988354,41	30
193	721568,03	988338,08	31
192	721515,58	988274,60	32

Geometrický obrazec č. 5

číslo bodu	souřadnice – Y [m]	souřadnice – X [m]	pořadí bodu v obrazei
17029000015	722564,29	988301,95	1
17029000034	722476,22	988360,90	2
17029000035	722462,06	988345,19	3
17029000036	722403,52	988410,14	4
17022210067	722247,65	988507,31	5
17022210053	722262,14	988532,19	6
17022210054	722277,02	988523,82	7
157	722314,16	988498,90	8
156	722360,24	988467,97	9
155	722438,30	988416,83	10
154	722493,90	988381,00	11
153	722535,62	988353,62	12
152	722537,81	988351,00	13
151	722573,63	988330,71	14

Orientační grafické znázornění Národní přírodní památky Jestřebské slatiny a jejího ochranného pásma



159**VYHLÁŠKA**

ze dne 10. května 2012,

kteřou se zrušují některé právní předpisy o vyhlášení zvláště chráněných území

Ministerstvo životního prostředí stanoví podle § 90 odst. 11 zákona č. 114/1992 Sb., o ochraně přírody a krajiny, ve znění zákona č. 218/2004 Sb., zákona č. 312/2008 Sb. a zákona č. 349/2009 Sb.:

§ 1

Zrušuje se:

1. Výnos Ministerstva školství, věd a umění č. 48267/52-VII/3, o zřízení státní přírodní rezervace Mohelenská hadcová step, ze dne 11. prosince 1952.
2. Výnos Ministerstva kultury ČSR č. 18 584/73, o zřízení státní přírodní rezervace Červené blato, ze dne 29. prosince 1973.
3. Výnos Ministerstva kultury ČSR č. 6.006/68-II/2, o zřízení státní přírodní rezervace Velký močál, ze dne 10. února 1969.
4. Výnos Ministerstva kultury č. 54.130/54 - IX, o zřízení státní přírodní rezervace Slunečný dvůr, ze dne 14. března 1955.
5. Výnos Ministerstva kultury č. 54.407/54 - IX, o zřízení státní přírodní rezervace Konvalinkový vrch, ze dne 20. srpna 1954.
6. Výnos Ministerstva školství a kultury č. 56.376/57-D1, o zřízení státní přírodní rezervace Doubí u Žižova, ze dne 2. července 1957.
7. Výnos Ministerstva kultury ČSR č. 3.604/74, o zřízení státní přírodní rezervace Fabián, ze dne 22. února 1974.
8. Vyhláška Státního pozemkového úřadu č. 8.825/40, o zřízení státní přírodní rezervace Granátová skála, ze dne 9. prosince 1940.
9. Vyhláška Ministerstva školství a osvěty č. B-42.267/46-III/1, o zřízení botanické rezervace Stříbrná Huť, ze dne 31. července 1946.
10. Vyhláška Ministerstva školství a osvěty č. B-183856/48-I/3, o zřízení částečné přírodní rezervace v katastrálním území Sedlec, ze dne 14. října 1948.

§ 2

Tato vyhláška nabývá účinnosti dnem 1. července 2012.

Ministr:

Mgr. Chalupa v. r.



Vydává a tiskne: Tiskárna Ministerstva vnitra, p. o., Bartůňkova 4, pošt. schr. 10, 149 01 Praha 415, telefon: 272 927 011, fax: 974 887 395 – **Redakce:** Ministerstvo vnitra, nám. Hrdinů 1634/3, pošt. schr. 155/SB, 140 21 Praha 4, telefon: 974 817 289, fax: 974 816 871 – **Administrace:** písemné objednávky předplatného, změny adres a počtu odebíraných výtisků – MORAVIAPRESS, a. s., U Póny 3061, 690 02 Břeclav, tel.: 516 205 175, e-mail: sbirky@moraviapress.cz. Objednávky ve Slovenské republice přijímá a titul distribuuje Magnet-Press Slovakia, s. r. o., Teslova 12, 821 02 Bratislava, tel.: 00421 2 44 45 46 28, fax: 00421 2 44 45 46 27. **Roční předplatné** se stanovuje za dodávku kompletního ročníku včetně rejstříku z předcházejícího roku a je od předplatitelů vybíráno formou záloh ve výši oznámené ve Sbírce zákonů. Závěrečné vyúčtování se provádí po dodání kompletního ročníku na základě počtu skutečně vydaných částek (první záloha na rok 2012 činí 6 000,- Kč) – Vychází podle potřeby – **Distribuce:** MORAVIAPRESS, a. s., U Póny 3061, 690 02 Břeclav, celoroční předplatné a objednávky jednotlivých částek (dobírky) – 516 205 175, objednávkový-knihkupci – 516 205 177, e-mail – sbirky@moraviapress.cz, zelená linka – 800 100 314. **Internetová prodejna:** www.sbirkyzakonu.cz – **Drobný prodej** – **Benešov:** Oldřich HAAGER, Masarykovo nám. 231; **Brno:** Ing. Jiří Hrazdil, Vranovská 16, SEVT, a. s., Česká 14; **České Budějovice:** SEVT, a. s., Česká 3, tel.: 387 319 045; **Cheb:** EFREX, s. r. o., Karlova 31; **Chomutov:** DDD Knihkupectví – Antikvariát, Ruská 85; **Kadaň:** Knihařství – Přibíková, J. Švermy 14; **Kladno:** eL VaN, Ke Stadionu 1953, tel.: 312 248 323; **Klatovy:** Krameriovo knihkupectví, nám. Míru 169; **Liberec:** Podještědské knihkupectví, Moskevská 28; **Litoměřice:** Jaroslav Tvrdík, Štursova 10, tel.: 416 732 135, fax: 416 734 875; **Olomouc:** Knihkupectví ANAG, Ostružnická 8, Zdeněk Chumchal – Knihkupectví Tycho, Ostružnická 3; **Ostrava:** LIBREX, Nádražní 14, SEVT, a. s., Denisova 1; **Otrokovice:** Ing. Kučeřík, Jungmannova 1165; **Pardubice:** LEJHANEC, s. r. o., třída Míru 65; **Plzeň:** Typos, tiskařské závody s. r. o., Úslavská 2, EDICUM, Bačická 15, Technické normy, Na Roudné 5, Vydavatelství a naklad. Aleš Čeněk, nám. Českých bratří 8; **Praha 1:** NEOLUXOR, Na Poříčí 25, LINDE Praha, a. s., Opletalova 35, NEOLUXOR s. r. o., Václavské nám. 41; **Praha 6:** PPP – Staňková Isabela, Puškinovo nám. 17, PERIODIKA, Komornická 6; **Praha 9:** Abonentní tiskový servis-Ing. Urban, Jablonecká 362, po-pá 7–12 hod., tel.: 286 888 382, e-mail: tiskovy.servis@top-dodavatel.cz, DOVOZ TISKU SUWECO CZ, Klečákova 347; **Praha 10:** BMSS START, s. r. o., Vinohradská 190, MONITOR CZ, s. r. o., Třebohostická 5, tel.: 283 872 605; **Přerov:** Odborné knihkupectví, Bartošova 9, Jana Honková-YAHO-i-centrum, Komenského 38; **Sokolov:** KAMA, Kalousek Milan, K. H. Borovského 22, tel./fax: 352 605 959; **Tábor:** Milada Šimonová – EMU, Zavadilská 786; **Teplice:** Knihkupectví L&N, Kapelní 4; **Ústí nad Labem:** PNS Grosso s. r. o., Havířská 327, tel.: 475 259 032, fax: 475 259 029, Kartoony, s. r. o., Solvayova 1597/3, Vazby a doplňování Sbírek zákonů včetně dopravy zdarma, tel.+fax: 475 501 773, www.kartoon.cz, e-mail: kartoon@kartoon.cz; **Zábřeh:** Mgr. Ivana Patková, Žižkova 45; **Žatec:** Jindřich Procházka, Bezděkov 89 – Vazby Sbírek, tel.: 415 712 904. **Distribuční podmínky předplatného:** jednotlivé částky jsou expedovány neprodleně po dodání z tiskárny. Objednávky nového předplatného jsou vyřizovány do 15 dnů a pravidelné dodávky jsou zahajovány od nejbližší částky po ověření úhrady předplatného nebo jeho zálohy. Částky vyšlé v době od zaevidování předplatného do jeho úhrady jsou doposílány jednorázově. Změny adres a počtu odebíraných výtisků jsou prováděny do 15 dnů. **Reklamacce:** informace na tel. čísle 516 205 175. V písemném styku vždy uvádějte IČO (právnícká osoba), rodné číslo (fyzická osoba). **Podávání novinových zásilek** povoleno Českou poštou, s. p., Odštěpný závod Jižní Morava Ředitelství v Brně č. j. P/2-4463/95 ze dne 8. 11. 1995.