



SBÍRKA ZÁKONŮ

ČESKÁ REPUBLIKA

Částka 83

Rozeslána dne 23. července 2013

Cena Kč 175,-

O B S A H:

198. Vyhláška o výši náhrady nákladů péče o skupiny druhů exemplářů v záchranných centrech
 199. Vyhláška o vyhlášení Národní přírodní rezervace Rešovské vodopády a stanovení jejích bližších ochranných podmínek
 200. Vyhláška o vyhlášení Národní přírodní rezervace Stará a Nová řeka a stanovení jejích bližších ochranných podmínek
 201. Vyhláška o vyhlášení Národní přírodní památky Kukle a stanovení jejích bližších ochranných podmínek
 202. Vyhláška o vyhlášení Národní přírodní památky Dunajovické kopce a stanovení jejích bližších ochranných podmínek
 203. Vyhláška o vyhlášení Národní přírodní rezervace Žofinka a stanovení jejích bližších ochranných podmínek
 204. Vyhláška o vyhlášení Národní přírodní památky Rendez-vous a stanovení jejích bližších ochranných podmínek
 205. Vyhláška o vyhlášení Národní přírodní památky Stránská skála a stanovení jejích bližších ochranných podmínek
 206. Vyhláška, kterou se mění vyhláška č. 46/2010 Sb., o příslušnosti správ národních parků a správ chráněných krajinných oblastí k výkonu státní správy ve správních obvodech tvořených národními přírodními rezervacemi, národními přírodními památkami a jejich ochrannými pásmy, ve znění pozdějších předpisů
 207. Vyhláška o zrušení některých právních předpisů o vyhlášení zvláště chráněných území
-

198**VYHLÁŠKA**

ze dne 4. července 2013

o výši náhrady nákladů péče o skupiny druhů exemplářů v záchranných centrech

Ministerstvo životního prostředí stanoví podle § 42 a k provedení § 29c odst. 2 zákona č. 100/2004 Sb., o ochraně druhů volně žijících živočichů a planě rostoucích rostlin regulováním obchodu s nimi a dalších opatřeních k ochraně těchto druhů a o změně některých zákonů (zákon o obchodování s ohroženými druhy), ve znění zákona č. 444/2005 Sb., zákona č. 227/2009 Sb., zákona č. 346/2009 Sb., zákona č. 420/2011 Sb. a zákona č. 467/2011 Sb., (dále jen „zákon“):

§ 1

(1) Stanoví se výše náhrady nákladů péče o skupiny druhů exemplářů v záchranných centrech, zahrnující náklady na krmivo, energie a chovatelskou péči, s výjimkou nákladů veterinární péče (dále jen „výše náhrady nákladů péče“).

(2) Výše náhrady nákladů péče o živé exempláře živočichů je uvedena v příloze č. 1 k této vyhlášce. Výše náhrady je uvedena v korunách českých za jeden den péče o jeden exemplář živočicha v záchranném centru.

(3) Výše náhrady nákladů péče o živé exempláře rostlin je uvedena v příloze č. 2 k této vyhlášce. Výše náhrady je uvedena v korunách českých za jeden den péče o jeden exemplář rostliny v záchranném centru.

§ 2**Účinnost**

Tato vyhláška nabývá účinnosti třicátým dnem po jejím vyhlášení.

Ministr:

Mgr. Chalupa v. r.

Výše náhrady nákladů péče o živé exempláře živočichů

Skupina druhů exemplářů		Cena v Kč/ 1 exemplář /1 den
Obojživelníci (<i>Amphibia</i>)		
Malá tropická žába	pralesnička (<i>Dendrobates</i> sp.), mantela (<i>Mantella</i> sp.), parosnička (<i>Dyscophus</i> sp.), a další obdobné druhy či poddruhy.	6,00
Střední tropický mlok	axolotl mexický (<i>Ambystoma mexicanum</i>).	7,00
Plazi (<i>Reptilia</i>)		
Býložravá želva malá	býložravá želva o hmotnosti do 2 kg: – želva čtyřprstá (<i>Testudo horsfieldii</i>), – želva Forstenova (<i>Indotestudo forstenii</i>), – želva Homeova (<i>Kinixys homeana</i>), – želva hvězdnatá (<i>Geochelone elegans</i>), – želva chilská (<i>Chelonoidis chilensis</i>), – želva travancorská (<i>Indotestudo travancorica</i>), – želva Kleinmannova (<i>Testudo kleinmanni</i>), – želva ploskoocasá (<i>Pyxis planicauda</i>), – želva podlouhlá (<i>Indotestudo elongata</i>), – želva skalní (<i>Malacochersus tornieri</i>), – želva Barlandierova (<i>Gopherus berlandieri</i>), – želva zelenavá (<i>Testudo hermanni</i>), – želva žlutohnědá (<i>Testudo graeca</i>), – želvička trpasličí (<i>Homopus signatus</i>), – želva (<i>Psammobates</i> sp.), mláďata a jedinci o hmotnosti do 2 kg skupiny „býložravá želva střední“ a „býložravá želva velká“, a další obdobné druhy či poddruhy.	11,00
Býložravá želva střední	býložravá želva o hmotnosti nad 2 kg: – batagur kalagur (<i>Batagur borneoensis</i>), – batagur tuntong (<i>Batagur affinis</i>), – dlouhohlavec mexický (<i>Dermatemys mawii</i>), – karetko novoguinejská (<i>Carettochelys insculpta</i>), – tereka jednovousá (<i>Podocnemis unifilis</i>), – želva barmská (<i>Geochelone platynota</i>), – želva Hamiltonova (<i>Geoclemys hamiltonii</i>), – želva paprscitá (<i>Astrochelys radiata</i>), – želva pardálí (<i>Stigmochelys pardalis</i>), – želva vroubená (<i>Testudo marginata</i>), jedinci o hmotnosti do 20 kg skupiny „býložravá želva velká“ a nad 2 kg skupiny „býložravá želva malá“, a další obdobné druhy či poddruhy.	14,00
Býložravá želva velká	dospělci druhů o hmotnosti nad 20 kg:	

	<ul style="list-style-type: none"> – želva obrovská (<i>Aldabrachelys gigantea</i>), – želva ostruhatá (<i>Geochelone sulcata</i>), – želva sloní (<i>Chelonoidis nigra</i>), <p>jedinci o hmotnosti nad 20 kg skupiny „býložravá želva střední“, a další obdobné druhy či poddruhy.</p>	25,00
Plodožravá želva malá	<p>plodožravá želva o hmotnosti do 1,5 kg:</p> <ul style="list-style-type: none"> – želva dlaždicovitá (<i>Manouria impressa</i>), – želva karolínská (<i>Terrapene carolina</i>), – želva kloubnatá (<i>Kinixys belliana</i>), – želva ohebná (<i>Kinixys erosa</i>), – želva ostnitá (<i>Heosemys spinosa</i>), – želva pavoukovitá (<i>Pyxis arachnoides</i>), – želva uhlířská (<i>Chelonoidis carbonaria</i>) - menší jedinci, <p>jedinci o hmotnosti do 1,5 kg skupiny „plodožravá želva velká“, a další obdobné druhy či poddruhy.</p>	11,00
Plodožravá želva velká	<p>plodožravá želva o hmotnosti nad 1,5 kg:</p> <ul style="list-style-type: none"> – orlicie bornejská (<i>Orlitia borneensis</i>), – želva černavá (<i>Heosemys grandis</i>), – želva pralesní (<i>Chelonoidis denticulata</i>), – želva uhlířská (<i>Chelonoidis carbonaria</i>) – dospělci, <p>jedinci o hmotnosti nad 1,5 kg skupiny „plodožravá želva malá“, a další obdobné druhy či poddruhy.</p>	18,00
Dravá želva malá	<p>akvatické a semiakvatické masožravé želvy o hmotnosti do 2 kg:</p> <ul style="list-style-type: none"> – hlavec plochý (<i>Platysternon megacephalum</i>), – želva amboinská (<i>Cuora amboinensis</i>), – želva anámská (<i>Mauremys annamensis</i>), – želva krátkonosá (<i>Mauremys mutica</i>), – želva lemovaná (<i>Cuora flavomarginata</i>), – želva palawanská (<i>Siebenrockiella leytenis</i>), – želva plochohřbetá (<i>Notochelys platynota</i>), – želva Smithova (<i>Pangshura smithii</i>), – želva tlustohrdlá (<i>Siebenrockiella crassicollis</i>), – želva žlutočelá (<i>Cuora galbinifrons</i>), <p>jedinci o hmotnosti do 2 kg skupiny „dravá želva velká“, a další obdobné druhy či poddruhy.</p>	13,00
Dravá želva velká	<p>akvatické masožravé druhy želv o hmotnosti nad 2 kg:</p> <ul style="list-style-type: none"> – kajmanka supí (<i>Macrochelys temmincki</i>) <p>a další obdobné druhy či poddruhy.</p>	21,00
Had malý	<p>had o hmotnosti do 2 kg, živící se převážně myšmi nebo myšaty:</p> <ul style="list-style-type: none"> – hroznýšek pestrý (<i>Gongylophis colubrinus</i>), – hroznýšek turecký (<i>Eryx jaculus</i>), 	

	<ul style="list-style-type: none"> – hroznýšovec duhový (<i>Epicrates cenchria</i>), – krajta Albertisova (<i>Leiopython albertisii</i>), – krajta diamantová (<i>Morelia spilota</i>), – krajta královská (<i>Python regius</i>), – krajta zelená (<i>Morelia viridis</i>), – psohlavec orinocký (<i>Corallus hortulanus</i>), – psohlavec (<i>Corallus ruschenbergerii</i>), <p>jedinci do hmotnosti 2 kg skupiny „had velký“, a další obdobné druhy či poddruhy.</p>	9,00
Had velký	<p>had o hmotnosti nad 2 kg, živící se převážně potkany:</p> <ul style="list-style-type: none"> – anakonda velká (<i>Eunectes murinus</i>), – anakonda žlutá (<i>Eunectes notaeus</i>), – užovka obrovská (<i>Cyclagras gigas</i>), – hroznýš Dumerilův (<i>Acrantophis dumerili</i>), – hroznýš královský (<i>Boa constrictor</i>), – hroznýš madagaskarský (<i>Acrantophis madagascariensis</i>), – hroznýš psohlavý (<i>Sanzinia madagascariensis</i>), – hroznýšovec bahamský (<i>Epicrates striatus</i>), – hroznýšovec jamajský (<i>Epicrates subflavus</i>), – hroznýšovec kubánský (<i>Epicrates angulifer</i>), – hroznýšovec portorický (<i>Epicrates inornatus</i>), – krajta vodní (<i>Liasis mackloti</i>), – krajta mřížkovaná (<i>Python reticulatus</i>), – krajta malajská (<i>Python brongersmai</i>), – krajta papuánská (<i>Apodora papuana</i>), – krajta pestrá (<i>Python curtus</i>), – krajta písmenkovaná (<i>Python sebae</i>), – krajta timorská (<i>Python timorensis</i>), – krajta tygrovitá (<i>Python molurus</i>) <p>a další obdobné druhy či poddruhy.</p>	29,00
Malý hmyzožravý ještěr	<p>hmyzožravý ještěr o hmotnosti do 150 g:</p> <ul style="list-style-type: none"> – felzuma (<i>Phelsuma</i> sp.), – chameleon (<i>Chamaeleo deremensis</i>), – chameleon (<i>Kinyongia fischeri</i>), – chameleon (<i>Chamaeleo montium</i>), – chameleon (<i>Chamaeleo jacksonii</i>), – chameleon (<i>Furcifer lateralis</i>), – chameleon obecný (<i>Chamaeleo chamaeleon</i>), – krokodýlovec čínský (<i>Shinisaurus crocodilurus</i>), – kruhochvost (<i>Cordylus mossambicus</i>), – kruhochvost nížinný (<i>Cordylus tropidosternum</i>), – kruhochvost štítnatý (<i>Cordylus cataphractus</i>), – ploskorep (<i>Uroplatus</i> sp.) - menší druhy, <p>jedinci do 150 g skupiny „větší hmyzožravý ještěr“, a další obdobné druhy či poddruhy.</p>	9,00

Větší hmyzožravý ještěr	<p>hmyzožravý ještěr o hmotnosti nad 150 g:</p> <ul style="list-style-type: none"> – dracena (<i>Dracaena guianensis</i>), – chameleon (<i>Furcifer verrucosus</i>), – chameleon jemenský (<i>Chamaeleo calyptratus</i>), – chameleon Mellerův (<i>Chamaeleo melleri</i>), – chameleon obrovský (<i>Furcifer oustaleti</i>), – chameleon pardálí (<i>Furcifer pardalis</i>), – ploskorep (<i>Uroplatus henkeli</i>), – ploskorep (<i>Uroplatus fimbriatus</i>), – varan modrý (<i>Varanus macraei</i>), – varan (<i>Varanus boehmei</i>), – varan (<i>Varanus auffenbergi</i>), – varan smaragdový (<i>Varanus prasinus</i>), – varan timorský (<i>Varanus timorensis</i>) – varan ostnoocasý (<i>Varanus acanthurus</i>) <p>a další obdobné druhy či poddruhy.</p>	14,00
Menší býložravý ještěr	<p>býložravý ještěr o hmotnosti do 1 kg:</p> <ul style="list-style-type: none"> – leguán modravý (<i>Brachylophus fasciatus</i>), – scink šalomounský (<i>Corucia zebrata</i>), – trnorep egyptský (<i>Uromastix aegyptia</i>), – trnorep skalní (<i>Uromastix acanthinura</i>), – trnorep zdobený (<i>Uromastix ornata</i>), <p>jedinci do hmotnosti 1 kg skupiny „větší býložravý ještěr“,</p> <p>a další obdobné druhy či poddruhy.</p>	10,00
Větší býložravý ještěr	<p>býložravý ještěr o hmotnosti nad 1 kg:</p> <ul style="list-style-type: none"> – leguán kubánský (<i>Cyclura nubila</i>), – leguán nosorohý (<i>Cyclura cornuta</i>), – leguán zelený (<i>Iguana iguana</i>) <p>a další obdobné druhy či poddruhy.</p>	22,00
Menší masožravý ještěr	<p>varan o hmotnosti do 1 kg:</p> <ul style="list-style-type: none"> – korovec jedovatý (<i>Heloderma suspectum</i>), – korovec mexický (<i>Heloderma horridum</i>), – varan Gouldův (<i>Varanus gouldii</i>), – varan mangrovový (<i>Varanus indicus</i>), – varan Mertensův (<i>Varanus mertensi</i>), – varan molucký (<i>Varanus melinus</i>), – varan stepní (<i>Varanus exanthematicus</i>), <p>jedinci do hmotnosti 1 kg skupiny „velký masožravý ještěr“,</p> <p>a další obdobné druhy či poddruhy.</p>	21,00
Velký masožravý ještěr	<p>varan o hmotnosti nad 1 kg:</p> <ul style="list-style-type: none"> – teju červený (<i>Tupinambis rufescens</i>), – teju pruhovaný (<i>Tupinambis teguixin</i>), – varan komodský (<i>Varanus komodoensis</i>), – varan nilský (<i>Varanus niloticus</i>), – varan (<i>Varanus salvadorii</i>), – varan pestrý (<i>Varanus varius</i>), – varan skvrnitý (<i>Varanus salvator</i>) <p>a další obdobné druhy či poddruhy.</p>	98,00

Malý krokodýl	krokodýl o hmotnosti do 15 kg, včetně mláďat velkých krokodýlů: – kajmánek malý (<i>Paleosuchus trigonatus</i>), – kajmánek trpasličí (<i>Paleosuchus palpebrosus</i>), – krokodýl čelnatý (<i>Osteolaemus tetraspis</i>) a další obdobné druhy či poddruhy.	56,00
Velký krokodýl	krokodýl o hmotnosti nad 15 kg: – aligátor americký (<i>Alligator mississippiensis</i>), – aligátor čínský (<i>Alligator sinensis</i>), – gaviál indický (<i>Gavialis gangeticus</i>), – kajman brýlový (<i>Caiman crocodilus</i>), – kajman yakaré (<i>Caiman yacare</i>), – krokodýl bahenní (<i>Crocodylus palustris</i>), – krokodýl kubánský (<i>Crocodylus rhombifer</i>), – krokodýl Moreletův (<i>Crocodylus moreletii</i>), – krokodýl siamský (<i>Crocodylus siamensis</i>), – krokodýl štítnatý (<i>Crocodylus cataphractus</i>), – tomistoma úzkohlavá (<i>Tomistoma schlegelii</i>) a další obdobné druhy a poddruhy.	158,00
Ptáci (Aves)		
Vodní ptáci rybožraví	– kolpík bílý (<i>Platalea leucorodia</i>), – čáp černý (<i>Ciconia nigra</i>), – volavka bílá (<i>Ardea alba</i>), – volavka stříbřitá (<i>Egretta garzetta</i>) a další obdobné druhy či poddruhy.	39,00
Měkkozobí	– hrdlička divoká (<i>Streptopelia turtur</i>) a další obdobné druhy či poddruhy.	29,00
Jeřábi	– jeřáb popelavý (<i>Grus grus</i>) a další obdobné druhy či poddruhy.	25,00
Dravci a sovy chladnomilní malí	– dřemlík tundrový (<i>Falco columbarius</i>), – kalous pustovka (<i>Asio flammeus</i>), – kalous ušatý (<i>Asio otus</i>), – krahujec obecný (<i>Accipiter nisus</i>), – kulíšek nejmenší (<i>Glaucidium passerinum</i>), – poštolka obecná (<i>Falco tinnunculus</i>), – sova pálená (<i>Tyto alba</i>), – sýc rousný (<i>Aegolius funereus</i>), – sýček obecný (<i>Athene noctua</i>) a další obdobné druhy či poddruhy.	30,00
Dravci a sovy chladnomilní střední	– čimango falklandský (<i>Phalcoboenus australis</i>), – čimango žlutavý (<i>Milvago chimachima</i>), – jestřáb lesní (<i>Accipiter gentilis</i>), – káně Harrisova (<i>Parabuteo unicinctus</i>), – káně lesní (<i>Buteo buteo</i>), – káně rudochvostá (<i>Buteo jamaicensis</i>), – karančo jižní (<i>Caracara plancus</i>),	

	<ul style="list-style-type: none"> – luňák červený (<i>Milvus milvus</i>), – luňák hnědý (<i>Milvus migrans</i>), – moták pilich (<i>Circus cyaneus</i>), – moták pochop (<i>Circus aeruginosus</i>), – ostříž lesní (<i>Falco subbuteo</i>), – poštolka rudonohá (<i>Falco vespertinus</i>), – puštík bělavý (<i>Strix uralensis</i>), – puštík vousatý (<i>Strix nebulosa</i>), – puštík obecný (<i>Strix aluco</i>), – raroh lagar (<i>Falco jugger</i>), – raroh velký (<i>Falco cherrug</i>), – sokol stěhovavý (<i>Falco peregrinus</i>), – sovice krahujová (<i>Surnia ulula</i>), – sovice sněžní (<i>Nyctea scandiaca</i>), – výr africký (<i>Bubo africanus</i>), – výr bělavý (<i>Bubo lacteus</i>), – výr velký (<i>Bubo bubo</i>) <p>a další obdobné druhy či poddruhy.</p>	44,00
<p>Dravci a sovy chladnomilní velcí</p>	<ul style="list-style-type: none"> – kondor andský (<i>Vultur gryphus</i>), – orel bělohlavý (<i>Haliaeetus leucocephalus</i>), – orel jestřábí (<i>Hieraaetus fasciatus</i>), – orel královský (<i>Aquila heliaca</i>), – orel křiklavý (<i>Aquila pomarina</i>), – orel mořský (<i>Haliaeetus albicilla</i>), – orel nejmenší (<i>Hieraaetus pennatus</i>), – orel okrový (<i>Aquila rapax</i>), – orel skalní (<i>Aquila chrysaetos</i>), – orel stepní (<i>Aquila nipalensis</i>), – orel volavý (<i>Aquila clanga</i>), – orel východní (<i>Haliaeetus pelagicus</i>), – orlosup bradatý (<i>Gypaetus barbatus</i>), – sup bělohlavý (<i>Gyps fulvus</i>), – sup himálajský (<i>Gyps himalayensis</i>), – sup hnědý (<i>Aegypius monachus</i>), – sup Rüppellův (<i>Gyps rueppellii</i>) <p>a další obdobné druhy či poddruhy.</p>	79,00
<p>Papoušci chladnomilní malí</p>	<ul style="list-style-type: none"> – kakariki rudočelý (<i>Cyanoramphus novaezelandiae</i>), – kakariki žlutočelý (<i>Cyanoramphus auriceps</i>), – papoušek zpěvavý (<i>Psephotus haematonotus</i>), – neoféma (<i>Neophema</i> sp.) <p>a další obdobné druhy či poddruhy.</p>	15,00
<p>Papoušci teplomilní malí</p>	<ul style="list-style-type: none"> – agapornis (<i>Agapornis</i> sp.), – papoušek krátkoocasý (<i>Psittinus cyanurus</i>), – papoušek vlašťovčí (<i>Lathamus discolor</i>), – papoušíček vrabčí (<i>Forpus passerinus</i>) <p>a další obdobné druhy či poddruhy.</p>	20,00

Papoušci chladnomilní střední	<ul style="list-style-type: none"> – alexandr černohlavý (<i>Psittacula himalayana</i>) – alexandr čínský (<i>Psittacula derbiana</i>) – nandej černohlavý (<i>Nandayus nenday</i>), – papoušek červenokřídlý (<i>Aprosmictus erythropterus</i>), – papoušek kouřový (<i>Polytelis anthopeplus</i>), – papoušek mniší (<i>Myiopsitta monachus</i>), – papoušek nádherný (<i>Polytelis swainsonii</i>), – papoušek patagonský (<i>Cyanoliseus patagonus</i>), – rosela (<i>Platycercus</i> sp.) <p>a další obdobné druhy či poddruhy.</p>	16,00
Papoušci teplomilní střední	<ul style="list-style-type: none"> – alexandr velký (<i>Psittacula eupatria</i>), – amazoňan běločelý (<i>Amazona albifrons</i>), – amazoňan jamajský (<i>Amazona collaria</i>), – amazoňan kubánský (<i>Amazona Leucocephala</i>), – amazoňan modrobradý (<i>Amazona festiva</i>), – amazoňan modročelý (<i>Amazona aestiva</i>), – amazoňan nádherný (<i>Amazona pretrei</i>), – amazoňan oranžovokřídlý (<i>Amazona amazonica</i>), – amazoňan černožobý (<i>Amazona agilis</i>), – amazoňan tukumanský (<i>Amazona tucumana</i>), – amazoňan fialovoprstý (<i>Amazona vinacea</i>), – amazoňan zelenolící (<i>Amazona viridigenalis</i>), – amazoňan žlutohlavý (<i>Amazona ochrocephala</i>), – amazoňan žlutokrký (<i>Amazona auropalliata</i>), – amazoňan rudočelý (<i>Amazona autumnalis</i>), – ara červenoramenný (<i>Diopsittaca nabilis</i>), – ara malý (<i>Ara severus</i>), – ara marakana (<i>Primolius maracana</i>), – ara rudobřichý (<i>Orthopsittaca manilata</i>), – ara žlutokrký (<i>Primolius auricollis</i>), – aratinga škraboškový (<i>Aratinga mitrata</i>), – aratinga rudočelý (<i>Aratinga finschi</i>), – aratinga zlatý (<i>Aratinga solstitialis</i>), – aratinga zlatohlavý (<i>Aratinga auricapillus</i>), – aratinga žlutý (<i>Guarouba guarouba</i>), – kakadu Goffinův (<i>Cacatua goffini</i>), – kakadu růžový (<i>Eolophus roseicapillus</i>), – kakadu šalamounský (<i>Cacatua ducorpsii</i>), – kakadu žlutolící (<i>Cacatua sulphurea</i>), – papoušek bělobřichý (<i>Pionites leucogaster</i>), – papoušek černotemenný (<i>Pionites malanocephalus</i>), – papoušek černouchý (<i>Pionus menstruus</i>), – papoušek hnědohlavý (<i>Poicephalus cryptoxanthus</i>), – papoušek konžský (<i>Poicephalus gulielmi</i>), – papoušek královský (<i>Alisterus scapularis</i>), – papoušek různobarvý (<i>Eclectus roratus</i>), 	21,00

	<ul style="list-style-type: none"> – papoušek senegalský (<i>Poicephalus senegalus</i>), – papoušek zelenobřichý (<i>Poicephalus robustus</i>), – papoušek vějířový (<i>Derophtus accipitrinus</i>), – vaza malý (<i>Coracopsis nigra</i>), – papoušek žako (<i>Psittacus erithacus</i>) a další obdobné druhy či poddruhy.	
Papoušci teplomilní velcí	<ul style="list-style-type: none"> – amazoňan pomoučený (<i>Amazona farinosa</i>), – amazoňan rudoocasý (<i>Amazona brasiliensis</i>), – amazoňan velký (<i>Amazona oratrix</i>), – ara arakanga (<i>Ara macao</i>), – ara ararauna (<i>Ara ararauna</i>), – ara červenouchý (<i>Ara rubrogenys</i>), – ara hyacintový (<i>Anodorhynchus hyacinthinus</i>), – ara vojenský (<i>Ara militaris</i>), – ara zelenokřídlý (<i>Ara chloropterus</i>), – ara zelený (<i>Ara ambiguus</i>), – kakadu bílý (<i>Cacatua alba</i>), – kakadu brýlový (<i>Cacatua ophthalmica</i>), – kakadu molucký (<i>Cacatua moluccensis</i>), – kakadu arový (<i>Probosciger aterrimus</i>), – kakadu žlutočečelatý (<i>Cacatua galerita</i>), – vaza velký (<i>Coracopsis vasa</i>) a další obdobné druhy či poddruhy.	37,00
Loriové	<ul style="list-style-type: none"> – lori čárkovaný (<i>Eos reticulata</i>), – lori černolící (<i>Lorius domicella</i>), – lori černý (<i>Chalcopsitta atra</i>), – lori červený (<i>Eos rubra</i>), – lori tmavý (<i>Pseudeos fuscata</i>), – lori mnohobarvý (<i>Trichoglossus haematodus</i>), – lori olivový (<i>Chalcopsitta duivenbodei</i>), – lori novoguinejský (<i>Lorius lory</i>), – lori zelenoocasý (<i>Lorius chlorocercus</i>), – lori žlutohřbetý (<i>Lorius garrulus</i>), – loríček červenohlavý (<i>Psittaculirostris desmarestii</i>), – loríček rudobradý (<i>Psittaculirostris edwardsii</i>) a další obdobné druhy či poddruhy.	31,00
Papoušci nektarožraví malí	lorikul (<i>Loriculus</i> sp.).	35,00
Papoušci - ruční odchov mláďat	všechna mláďata druhů řádu <i>Psittaciformes</i> .	119,00
Savci (Mammalia)		
Malpovití	<ul style="list-style-type: none"> – kalimiko (<i>Callimico goeldii</i>), – kosman (<i>Callithrix</i> sp.), – lviček (<i>Leontopithecus</i> sp.), – tamarín (<i>Saguinus</i> sp.) a další obdobné druhy či poddruhy.	33,00

Lemurovití	<ul style="list-style-type: none"> – lemur (<i>Eulemur</i> sp.), – lemur kata (<i>Lemur catta</i>), – lemur (<i>Haplemur</i> sp.), – vari (<i>Varecia</i> sp.) a další obdobné druhy či poddruhy.	53,00
Kombovití a makiovití	<ul style="list-style-type: none"> – komba (<i>Otolemur</i> sp.), – komba (<i>Galago</i> sp.), – lori štíhlý (<i>Loris tardigradus</i>), – maki tlustoocasý (<i>Cheirogaleus medius</i>), – maki trpasličí (<i>Microcebus murinus</i>), – outloň (<i>Nycticebus</i> sp.) a další obdobné druhy či poddruhy.	25,00
Chladnomilné kočky	<ul style="list-style-type: none"> – karakal (<i>Caracal caracal</i>), – kočka divoká (<i>Felis silvestris</i>), – kočka slaništní (<i>Oncifelis geoffroyi</i>), – manul (<i>Otocolobus manul</i>), – rys červený (<i>Lynx rufus</i>), – rys kanadský (<i>Lynx canadensis</i>), – rys ostrovid (<i>Lynx lynx</i>) a další obdobné druhy či poddruhy.	59,00
Teplomilné kočky (+ fosa)	<ul style="list-style-type: none"> – fosa (<i>Cryptoprocta ferox</i>), – jaguarundi (<i>Puma yagouaroundi</i>), – kočka arabská (<i>Felis silvestris gordonii</i>), – kočka bažinná (<i>Felis chaus</i>), – kočka bengálská (<i>Prionailurus bengalensis</i>), – kočka pouštní (<i>Felis margarita</i>), – kočka rybářská (<i>Prionailurus viverrinus</i>), – margay (<i>Leopardus wiedii</i>), – ocelot stromový (<i>Leopardus tigrinus</i>), – ocelot velký (<i>Leopardus pardalis</i>), – puma (<i>Puma concolor</i>), – serval (<i>Leptailurus serval</i>) a další obdobné druhy či poddruhy.	65,00
Vydry	<ul style="list-style-type: none"> – vydra malá (<i>Aonyx cinerea</i>), – vydra říční (<i>Lutra lutra</i>), – vydra severoamerická (<i>Lontra canadensis</i>) a další obdobné druhy či poddruhy.	74,00
Velké psovitě šelmy chladnomilné	<ul style="list-style-type: none"> – dhoul (<i>Cuon alpinus lepturus</i>), – pes hřivnatý (<i>Chrysocyon brachyurus</i>), – vlk obecný (<i>Canis lupus</i>), a další obdobné druhy či poddruhy.	81,00

Výše náhrady nákladů péče o živé exempláře rostlin

Skupina druhů exemplářů		Velikostní kategorie rostliny	Cena v Kč /1 exemplář/ 1 den
Teplomilné sukulentní rostliny včetně kaktusů	<i>Aloe</i> spp.; <i>Aloe albida</i> ; <i>Aloe albiflora</i> ; <i>Aloe alfreddii</i> ; <i>Aloe bakeri</i> ; <i>Aloe bellatula</i> ; <i>Aloe calcairophila</i> ; <i>Aloe compressa</i> ; <i>Aloe delphinensis</i> ; <i>Aloe descoingsii</i> ; <i>Aloe fragilis</i> ; <i>Aloe haworthioides</i> ; <i>Aloe helenae</i> ; <i>Aloe laeta</i> ; <i>Aloe parallelifolia</i> ; <i>Aloe parvula</i> ; <i>Aloe pillansii</i> ; <i>Aloe polyphylla</i> ; <i>Aloe rauhii</i> ; <i>Aloe suzannae</i> ; <i>Aloe versicolor</i> ; <i>Aloe vossii</i> ; <i>Euphorbia decaryi</i> ; <i>Euphorbia francoisii</i> ; <i>Euphorbia handiensis</i> ; <i>Euphorbia lambii</i> ; <i>Euphorbia moratii</i> ; <i>Euphorbia parvicyathophora</i> ; <i>Euphorbia quartziticola</i> ; <i>Euphorbia stygiana</i> ; <i>Euphorbia tulearensis</i> ; <i>Fouquieria fasciculata</i> ; <i>Fouquieria purpusii</i> ; <i>Nolina interrata</i> ; <i>Operculicarya hyphaenoides</i> ; <i>Operculicarya pachypus</i> ; <i>Pachypodium</i> spp.; <i>Pachypodium ambongense</i> ; <i>Pachypodium baronii</i> ; <i>Pachypodium decaryi</i> ; <i>Dioscorea deltoidea</i> ; <i>Dudleya stolonifera</i> ; <i>Dudleya traskiae</i> ; <i>Zygosicyos pubescens</i> ; <i>Zygosicyos tripartitus</i> a další obdobné druhy či poddruhy.	malá rostlina	0,07
		střední rostlina	0,27
		velká rostlina	2,14
		solitérní rostlina	18,12
Chladnomilné sukulentní rostliny včetně kaktusů	Agavaceae: <i>Agave parviflora</i> ; <i>Agave victoriae-reginae</i> Cactaceae: <i>Ariocarpus</i> spp.; <i>Astrophytum asterias</i> ; <i>Aztekium ritteri</i> ; <i>Coryphantha werdermannii</i> ; <i>Discocactus</i> spp.; <i>Echinocereus ferreirianus</i> ssp. <i>lindsayi</i> ; <i>Echinocereus schmollii</i> ; <i>Escobaria minima</i> ; <i>Escobaria sneedii</i> ; <i>Mammillaria pectinifera</i> ; <i>Mammillaria solisioides</i> ; <i>Melocactus conoideus</i> ; <i>Melocactus deinacanthus</i> ; <i>Melocactus glaucescens</i> ; <i>Melocactus paucispinus</i> ; <i>Obregonia denegrii</i> ; <i>Pachycereus militaris</i> ; <i>Pediocactus bradyi</i> ; <i>Pediocactus knowltonii</i> ; <i>Pediocactus</i>	malá rostlina	0,04
		střední rostlina	0,18

	<i>paradinei; Pediocactus peeblesianus; Pediocactus sileri; Pelecyphora spp.; Sclerocactus brevihamatus ssp. Tobuschii; Sclerocactus erectocentrus; Sclerocactus glaucus; Sclerocactus mariposensis; Sclerocactus mesae-verdae; Sclerocactus nyensis; Sclerocactus papyracanthus; Sclerocactus pubispinus; Sclerocactus wrightiae; Strombocactus spp.; Turbinicarpus spp.; Uebelmannia spp. Didiereaceae spp.; Cyphostemma elephantopus; Cyphostemma montagnacii</i> a další obdobné druhy či poddruhy.	velká rostlina	1,45
		solitérní rostlina	11,59
Teplomilné orchideje	<i>Aerangis ellisii; Dendrobium cruentum; Laelia jongheana; Laelia lobata; Paphiopedilum spp.; Peristeria elata; Phragmipedium spp.; Renanthera imschootiana</i> a další obdobné druhy či poddruhy.	malá rostlina	0,07
		střední rostlina	0,29
		velká rostlina	2,26
Chladnomilné orchideje	<i>Cephalanthera cucullata; Cypripedium calceolus; Goodyera macrophylla; Liparis loeselii; Ophrys argolica; Ophrys lumulata; Orchis scopulorum; Spiranthes aestivalis</i> a další obdobné druhy či poddruhy.	malá rostlina	0,05
		střední rostlina	0,20
		velká rostlina	1,57
Teplomilné cykasy, zámie a kapradiny	<i>Cycas beddomei; Ceratozamia spp.; Chigua spp.; Encephalartos spp.; Stangeria eriopus; Microcycas calocoma</i> a další obdobné druhy či poddruhy.	malá rostlina	0,07
		střední rostlina	0,29
		velká rostlina	2,26
		solitérní rostlina	18,12
Chladnomilné cykasy, zámie a kapradiny	<i>Cibotium barometz; Cyathea spp.; Dicksonia spp.</i> a další obdobné druhy či poddruhy.	malá rostlina	0,05
		střední rostlina	0,20
		velká rostlina	1,57
		solitérní rostlina	12,59
Teplomilné masožravé rostliny	<i>Nepenthes spp.; Nepenthes khasiana; Nepenthes rajah</i> a další obdobné druhy či poddruhy.	malá rostlina	0,07
		střední rostlina	0,29
		velká rostlina	2,26

Chladnomilné masožravé rostliny	<i>Dionaea muscipula</i> ; <i>Sarracenia</i> spp.; <i>Sarracenia oreophila</i> ; <i>Sarracenia rubra</i> ssp. <i>alabamensis</i> ; <i>Sarracenia rubra</i> ssp. <i>Jonesii</i> a další obdobné druhy či poddruhy.	malá rostlina	0,05
		střední rostlina	0,20
		velká rostlina	1,57
Bromélie	<i>Tillandsia harrisii</i> ; <i>Tillandsia kammii</i> ; <i>Tillandsia kautskyi</i> ; <i>Tillandsia mauryana</i> ; <i>Tillandsia sprengeliana</i> ; <i>Tillandsia suerei</i> ; <i>Tillandsia xerographica</i> a další obdobné druhy či poddruhy.	malá rostlina	0,07
		střední rostlina	0,29
		velká rostlina	2,26
Ostatní teplomilné rostliny	<i>Beccariophoenix madagascariensis</i> ; <i>Caryocar costaricense</i> ; <i>Lemurophoenix halleuxii</i> ; <i>Marojejya darianii</i> ; <i>Neodypsis decaryi</i> ; <i>Palmaceae</i> ssp; <i>Panax ginseng</i> ; <i>Panax quinquefolius</i> ; <i>Pericopsis elata</i> ; <i>Ravenea louvelii</i> ; <i>Ravenea rivularis</i> ; <i>Satranala decussilvae</i> ; <i>Saussurea costus</i> ; <i>Voanioala gerardii</i> ; <i>Welwitschia krabilis</i> a další obdobné druhy či poddruhy.	malá rostlina	0,07
		střední rostlina	0,29
		velká rostlina	2,26
		soliterní rostlina	18,12
Ostatní chladnomilné rostliny	<i>Abies guatemalensis</i> ; <i>Amaryllidaceae</i> ssp.; <i>Araucaria araucana</i> ; <i>Dalbergia nigra</i> ; <i>Fitzroya cupressoides</i> ; <i>Galanthus</i> spp.; <i>Pilgerodendron uviferum</i> ; <i>Platymiscium pleiostachyum</i> ; <i>Podocarpus parlatorei</i> ; <i>Podophyllum hexandrum</i> ; <i>Pterocarpus santalinus</i> ; <i>Sternbergia</i> spp.; <i>Taxus cuspidata</i> ; <i>Taxus fuana</i> ; <i>Taxus chinensis</i> ; <i>Taxus sumatrana</i> ; <i>Taxus wallichiana</i> a další obdobné druhy či poddruhy.	malá rostlina	0,05
		střední rostlina	0,20
		velká rostlina	1,57
		soliterní rostlina	12,59

Velikostní kategorie rostlin

Malá rostlina: rostlina, která ke svému aktuálnímu vzrůstu potřebuje pěstební nádobu do průměru 6 cm včetně, a semena rostlin

Střední rostlina: rostlina, která ke svému aktuálnímu vzrůstu potřebuje pěstební nádobu od průměru 6 cm do průměru 12 cm včetně

Velká rostlina: rostlina, která ke svému aktuálnímu vzrůstu potřebuje pěstební nádobu od průměru 12 cm do průměru 30 cm včetně

Soliterní rostlina: rostlina, která ke svému aktuálnímu vzrůstu potřebuje pěstební plochu větší než nádobu do průměru 30 cm včetně

199**VYHLÁŠKA**

ze dne 4. července 2013

**o vyhlášení Národní přírodní rezervace Rešovské vodopády
a stanovení jejich bližších ochranných podmínek**

Ministerstvo životního prostředí stanoví podle § 79 odst. 4 písm. h) zákona č. 114/1992 Sb., o ochraně přírody a krajiny, ve znění zákona č. 218/2004 Sb., zákona č. 312/2008 Sb. a zákona č. 349/2009 Sb.:

§ 1**Vymezení národní přírodní rezervace**

(1) Vyhláší se Národní přírodní rezervace Rešovské vodopády (dále jen „národní přírodní rezervace“).

(2) Národní přírodní rezervace se rozkládá na území Moravskoslezského kraje, v katastrálních územích Rešov a Ruda u Rýmařova. Hranice národní přírodní rezervace se stanoví uzavřenými geometrickými obrazci s přímými stranami, jejichž vrcholy jsou určeny souřadnicemi jednotné trigonometrické sítě katastrální¹⁾. Seznamy souřadnic vrcholů geometrických obrazců tak, jak jdou v obrazcích za sebou, jsou uvedeny v příloze č. 1 k této vyhlášce.

(3) Orientační grafické znázornění území národní přírodní rezervace a jejího ochranného pásma je uvedeno v příloze č. 2 k této vyhlášce.

§ 2**Předmět ochrany**

Předmětem ochrany národní přírodní rezervace jsou

- a) přirozené lesní porosty tvořené především suťovými lesy a květnatými a acidofilními bučinami,
- b) hluboce zaříznutý skalní kaňon s přirozeným tokem říčky Huntavy s vodopády a s četnými přejezdy,
- c) populace vzácného a ohroženého druhu rostliny šikoušek zelený (*Buxbaumia viridis*), včetně jeho biotopu,
- d) populace vzácných a ohrožených druhů živočichů netopýra černého (*Barbastella barbastellus*), netopýra velkého (*Myotis myotis*) a vrápence malého (*Rhinolophus hipposideros*), včetně jejich biotopů.

§ 3**Bližší ochranné podmínky**

Jen se souhlasem příslušného orgánu ochrany přírody lze v národní přírodní rezervaci povolovat změny druhů pozemků nebo způsobů jejich využití²⁾.

§ 4**Účinnost**

Tato vyhláška nabývá účinnosti dnem 1. srpna 2013.

Ministr:

Mgr. Chalupa v. r.

¹⁾ Nařízení vlády č. 430/2006 Sb., o stanovení geodetických referenčních systémů a státních mapových děl závazných na území státu a zásadách jejich používání, ve znění nařízení vlády č. 81/2011 Sb.

²⁾ Například § 80 odst. 1 zákona č. 183/2006 Sb., o územním plánování a stavebním řádu (stavební zákon), a § 2 odst. 3 a § 6 zákona č. 344/1992 Sb., o katastru nemovitostí České republiky (katastrální zákon), ve znění zákona č. 89/1996 Sb. a zákona č. 120/2000 Sb.

Příloha č. 1 k vyhlášce č. 199/2013 Sb.

Seznam souřadnic (S-JTSK) jednotlivých vrcholů geometrických obrazců, kterými jsou stanoveny hranice Národní přírodní rezervace Rešovské vodopády

Geometrický obrazec č. 1 – hranice Národní přírodní rezervace Rešovské vodopády

číslo bodu	souřadnice – Y [m]	souřadnice – X [m]	pořadí bodu v obrazci
129001860001	547042,94	1089678,00	1
129001860002	547067,55	1089749,77	2
129001860003	547125,48	1089780,83	3
129001860004	547178,97	1089836,16	4
129001860005	547244,50	1089874,23	5
129001860006	547276,14	1089901,09	6
129001860007	547359,82	1089959,07	7
129001860008	547409,53	1089960,14	8
129001860009	547433,32	1090070,98	9
129001860010	547395,05	1090100,49	10
129001860011	547365,69	1090097,42	11
129001860012	547343,57	1090095,67	12
129001860013	547310,32	1090096,79	13
129001860014	547280,64	1090106,70	14
129001860015	547169,71	1090137,73	15
129001860016	547117,46	1090147,89	16
129001860017	547057,62	1090156,24	17
129001860018	547012,26	1090147,98	18
129001860072	547023,86	1090110,06	19
129001860071	547023,46	1090095,50	20
129001860070	547021,22	1090082,83	21
129001860069	547010,27	1090060,08	22
129001860068	546986,04	1090039,29	23
129001860067	546973,47	1090023,35	24
129001860066	546960,54	1090017,04	25
129001860065	546955,25	1090015,52	26
129001860064	546923,54	1090009,20	27
129001860063	546893,66	1089991,24	28
129001860062	546854,62	1089951,26	29
129001860061	546853,91	1089937,92	30
129001860060	546855,64	1089928,25	31
129001860019	546859,61	1089916,28	32
127001110077	546845,11	1089909,10	33
127001110076	546842,73	1089909,66	34
127001110075	546843,41	1089905,87	35
127001110074	546872,51	1089789,90	36
127001110073	546883,70	1089772,51	37
127001110072	546889,97	1089753,14	38
127001110071	546887,99	1089748,85	39
127001110034	546879,83	1089733,48	40
127001110033	546863,09	1089746,17	41
127001110032	546852,51	1089769,55	42
127001110031	546835,29	1089769,89	43
127001110030	546817,25	1089744,81	44
127001110029	546792,43	1089723,15	45
127001110028	546773,49	1089706,41	46
127001110027	546762,50	1089687,90	47
127001110026	546703,55	1089730,97	48
127001110025	546669,68	1089672,66	49

127001110024	546664,19	1089644,11	50
127001110023	546660,93	1089618,57	51
127001110022	546659,57	1089595,65	52
127001110021	546675,09	1089543,53	53
127001110020	546668,39	1089493,94	54
127001110019	546664,05	1089458,03	55
127001110018	546671,07	1089390,83	56
127001110017	546669,11	1089347,25	57
127001110014	546695,83	1089281,34	58
127001110015	546736,68	1089277,37	59
127001110011	546707,60	1089139,92	60
127001110007	546695,82	1089102,58	61
127001110006	546682,60	1089056,24	62
127001110005	546670,56	1088994,76	63
127001110004	546666,49	1088965,69	64
127001110003	546665,45	1088893,72	65
127001110002	546653,07	1088786,60	66
127001110001	546653,32	1088748,25	67
127001110089	546650,50	1088727,56	68
127001110088	546643,08	1088699,16	69
127001110038	546629,53	1088668,58	70
127001110087	546618,04	1088638,16	71
127001110086	546610,35	1088607,72	72
127001110085	546607,50	1088568,30	73
127001110084	546605,10	1088555,63	74
127001110039	546599,03	1088535,71	75
127001110040	546583,81	1088518,24	76
127001110041	546537,48	1088502,28	77
127001110042	546518,12	1088485,34	78
127001110043	546525,96	1088462,87	79
127001110083	546535,00	1088454,21	80
127001110082	546537,17	1088452,90	81
127001110081	546550,42	1088446,93	82
127001110044	546558,56	1088446,12	83
127001110080	546572,72	1088445,38	84
127001110045	546599,21	1088447,88	85
127001110079	546615,76	1088452,34	86
127001110078	546639,37	1088459,65	87
127001110047	546659,93	1088465,15	88
127001110046	546679,55	1088474,79	89
127001110048	546696,34	1088488,74	90
127001110049	546724,71	1088517,23	91
127001110051	546785,61	1088519,88	92
127001110050	546800,60	1088512,88	93
127001110053	546813,21	1088494,08	94
127001110052	546820,32	1088486,04	95
127001110054	546832,63	1088478,59	96
127001110055	546882,36	1088469,73	97
127001110056	546909,04	1088455,77	98
127001110057	546934,51	1088489,56	99
127001110058	546971,81	1088480,19	100
127001110059	546996,09	1088462,38	101
127001110060	547024,32	1088425,68	102
127001110061	547048,95	1088417,24	103
127001110062	547068,16	1088419,26	104
127001110063	547089,60	1088444,60	105

127001110064	547102,54	1088448,18	106
127001110065	547116,15	1088433,84	107
127001110066	547124,76	1088397,89	108
127001110067	547148,68	1088369,13	109
127001110068	547175,90	1088351,56	110
127001110069	547202,68	1088346,43	111
127001110070	547217,23	1088364,83	112
129001860023	547247,15	1088430,76	113
129001860024	547252,58	1088451,71	114
129001860025	547235,31	1088611,15	115
129001860026	547161,20	1088761,84	116
129001860027	547148,69	1088825,04	117
129001860028	547132,60	1088853,15	118
129001860029	547115,01	1088885,74	119
129001860030	547099,94	1088919,98	120
129001860031	547148,16	1089073,56	121
129001860032	547168,41	1089106,52	122
129001860033	547176,27	1089194,89	123
129001860034	547190,65	1089236,03	124
129001860035	547190,05	1089277,29	125
129001860037	547159,38	1089352,58	126
129001860036	547154,79	1089397,30	127
129001860038	547140,07	1089488,47	128
129001860039	547121,49	1089504,79	129
129001860040	547078,94	1089555,01	130
129001860041	547061,47	1089573,44	131
129001860042	547043,42	1089642,46	132

Geometrický obrazec č. 2 – hranice Národní přírodní rezervace Rešovské vodopády


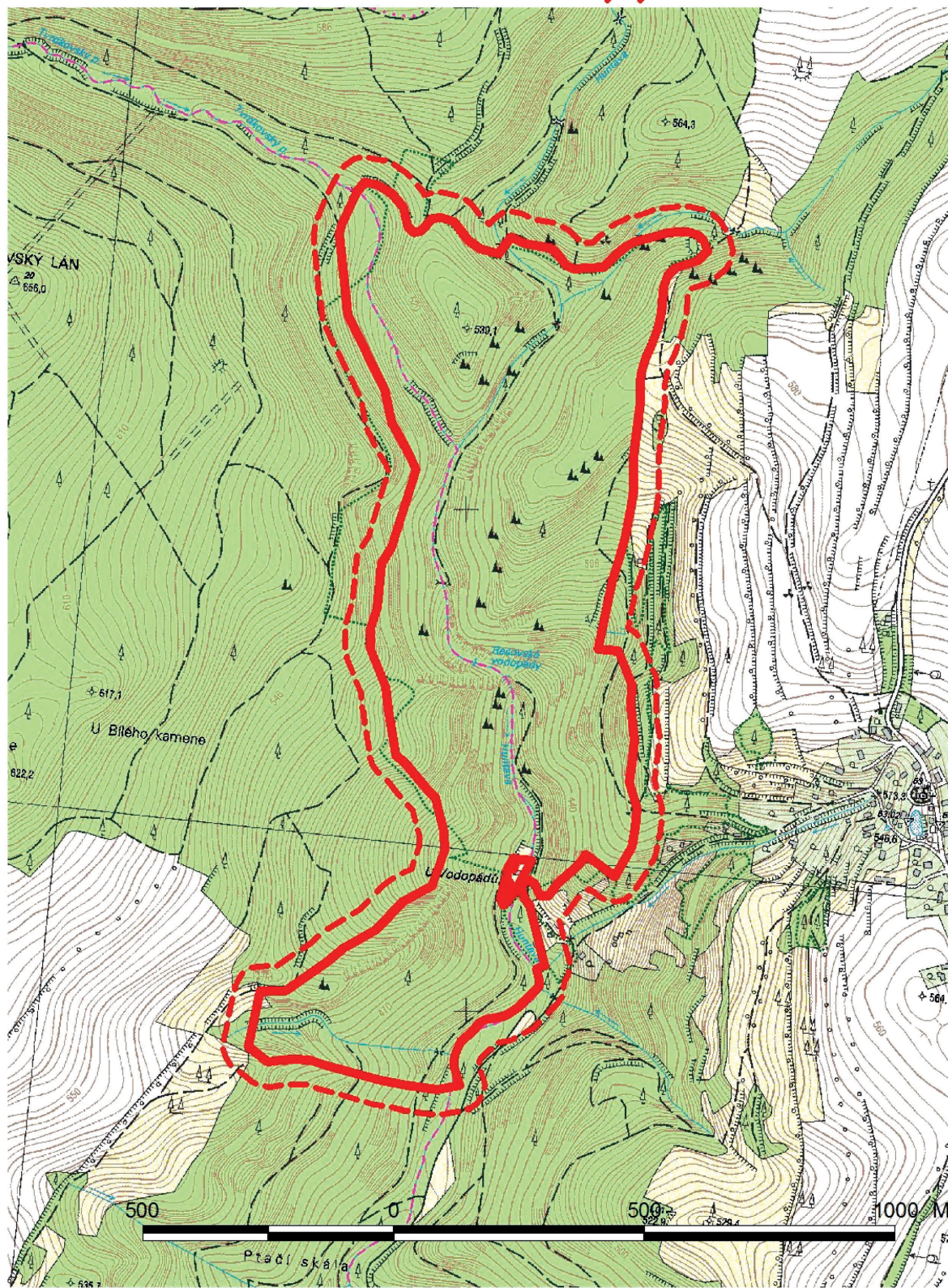
číslo bodu	souřadnice – Y [m]	souřadnice – X [m]	pořadí bodu v obrazci
129001860048	546911,36	1089771,27	1
129001860049	546924,91	1089787,94	2
129001860050	546931,96	1089774,60	3
129001860051	546922,15	1089736,08	4
129001860052	546915,51	1089744,74	5

Geometrický obrazec č. 3 – hranice Národní přírodní rezervace Rešovské vodopády

číslo bodu	souřadnice – Y [m]	souřadnice – X [m]	pořadí bodu v obrazci
129001860044	546900,47	1089695,74	1
129001860045	546869,55	1089699,29	2
129001860046	546901,01	1089759,67	3
129001860047	546908,30	1089767,98	4
129001860053	546913,47	1089742,80	5
129001860054	546918,19	1089736,84	6
129001860055	546918,19	1089720,79	7
129001860056	546916,56	1089714,82	8
129001860057	546904,12	1089694,31	9
129001860058	546908,38	1089715,72	10
129001860059	546905,08	1089716,45	11

Orientační grafické znázornění území Národní přírodní rezervace Rešovské vodopády

NPR Rešovské vodopády

 NPR Rešovské vodopády
ochranné pásmo 50 m

200**VYHLÁŠKA**

ze dne 4. července 2013

**o vyhlášení Národní přírodní rezervace Stará a Nová řeka
a stanovení jejich bližších ochranných podmínek**

Ministerstvo životního prostředí stanoví podle § 79 odst. 4 písm. h) zákona č. 114/1992 Sb., o ochraně přírody a krajiny, ve znění zákona č. 218/2004 Sb., zákona č. 312/2008 Sb. a zákona č. 349/2009 Sb.:

§ 1**Vymezení národní přírodní rezervace**

(1) Vyhláší se Národní přírodní rezervace Stará a Nová řeka (dále jen „národní přírodní rezervace“).

(2) Národní přírodní rezervace se rozkládá na území Jihočeského kraje, v katastrálních územích Holíčky u Staré Hlíny, Stříbřec, Majdalena a Hamr. Hranice národní přírodní rezervace se stanoví uzavřenými geometrickými obrazci s přímými stranami, jejichž vrcholy jsou určeny souřadnicemi jednotné trigonometrické sítě katastrální¹⁾. Seznamy souřadnic vrcholů geometrických obrazců tak, jak jdou v obrazcích za sebou, jsou uvedeny v příloze č. 1 k této vyhlášce.

(3) Orientační grafické znázornění území národní přírodní rezervace a jejího ochranného pásma je uvedeno v příloze č. 2 k této vyhlášce.

§ 2**Předmět ochrany**

Předmětem ochrany národní přírodní rezervace jsou

- a) přirozené lesní porosty tvořené především společenstvy podmačených olšin, měkkých a tvrdých luhů a jedlových a borových doubrav,

- b) mokřady tvořené především společenstvy vodní a mokřadní vegetace pořičních slepých ramen a tůní, pobřežních rákosin a vysokých ostríc,
- c) populace vzácných a ohrožených druhů živočichů klínatky rohaté (*Ophiogomphus cecilia*), páchníka hnědého (*Osmoderma eremita*), tesaříka obrovského (*Cerambyx cerdo*), piskoře pruhovaného (*Misgurnus fossilis*) a kuňky obecné (*Bombina bombina*), včetně jejich biotopů.

§ 3**Bližší ochranné podmínky**

Jen se souhlasem příslušného orgánu ochrany přírody lze v národní přírodní rezervaci

- a) provádět změny druhů pozemků nebo způsobů jejich využití²⁾,
- b) provádět pastvu hospodářských zvířat,
- c) provádět těžební práce v lesích v období od 1. března do 31. července každého roku,
- d) nově označovat místa a trasy určené pro plavbu na plavidlech, nebo
- e) plavit se na plavidlech mimo stávající místa a trasy.

§ 4**Účinnost**

Tato vyhláška nabývá účinnosti dnem 1. srpna 2013.

Ministr:

Mgr. Chalupa v. r.

¹⁾ Nařízení vlády č. 430/2006 Sb., o stanovení geodetických referenčních systémů a státních mapových děl závazných na území státu a zásadách jejich používání, ve znění nařízení vlády č. 81/2011 Sb.

²⁾ Například § 80 odst. 1 zákona č. 183/2006 Sb., o územním plánování a stavebním řádu (stavební zákon), a § 2 odst. 3 a § 6 zákona č. 344/1992 Sb., o katastru nemovitostí České republiky (katastrální zákon), ve znění zákona č. 89/1996 Sb. a zákona č. 120/2000 Sb.

Příloha č. 1 k vyhlášce č. 200/2013 Sb.

**Seznam souřadnic (S-JTSK) jednotlivých vrcholů geometrických obrazců, kterými jsou
stanoveny hranice Národní přírodní rezervace Stará a Nová řeka**

Geometrický obrazec č. 1 – hranice Národní přírodní rezervace Stará a Nová řeka

číslo bodu	souřadnice – Y [m]	souřadnice – X [m]	pořadí bodu v obrazci
1	728777,17	1168625,49	1
2	728774,66	1168625,69	2
3	728789,54	1168663,74	3
4	728817,46	1168700,62	4
5	728800,41	1168732,22	5
6	728785,84	1168765,34	6
7	728769,91	1168805,05	7
8	728776,34	1168834,80	8
9	728807,14	1168860,50	9
134003880001	728822,78	1168880,91	10
134003880002	728835,14	1168890,10	11
134003880003	728857,36	1168958,36	12
134003880004	728855,77	1168969,08	13
134003880005	728832,36	1169011,54	14
134003880006	728774,81	1169029,01	15
134003880007	728736,71	1169032,18	16
134003880008	728708,05	1169021,99	17
10	728701,84	1169023,66	18
11	728655,25	1169024,25	19
12	728638,15	1169047,64	20
13	728626,56	1169047,83	21
14	728578,60	1169108,18	22
15	728524,41	1169125,34	23
134003880009	728525,41	1169138,02	24
134003880010	728521,89	1169138,97	25
134003880011	728504,92	1169142,42	26
134003880012	728498,93	1169220,52	27
134003880013	728492,19	1169276,70	28
134003880014	728485,95	1169339,63	29
134003880015	728499,11	1169342,36	30
134003880016	728502,90	1169343,14	31
17	728518,21	1169408,19	32
18	728528,42	1169436,01	33
19	728471,02	1169469,17	34
20	728421,91	1169504,02	35
21	728393,85	1169527,34	36
22	728370,01	1169577,72	37
23	728357,26	1169612,97	38
24	728337,92	1169679,10	39
25	728329,17	1169720,28	40
26	728329,86	1169738,45	41
27	728278,55	1169794,17	42
28	728252,51	1169815,91	43
29	728193,15	1169869,59	44
30	728177,52	1169871,20	45
31	728149,70	1169866,97	46
32	728122,62	1169857,49	47
33	728117,77	1169838,62	48
34	728108,60	1169855,00	49
35	728105,86	1169877,25	50

36	728095,56	1169898,99	51
37	728096,67	1169902,54	52
38	728132,54	1170034,06	53
39	728133,85	1170036,94	54
40	728132,61	1170065,15	55
41	728125,30	1170114,32	56
42	728119,37	1170147,43	57
43	728113,72	1170174,41	58
44	728070,45	1170228,29	59
45	728043,62	1170270,02	60
46	728033,07	1170273,41	61
47	728021,01	1170273,41	62
48	727972,65	1170241,94	63
49	727934,79	1170213,30	64
50	727911,63	1170244,49	65
51	727897,67	1170305,86	66
52	727881,54	1170341,04	67
53	727835,73	1170363,34	68
54	727818,23	1170405,06	69
55	727797,25	1170424,42	70
56	727751,82	1170459,56	71
57	727726,65	1170461,39	72
58	727703,57	1170532,51	73
59	727608,83	1170508,98	74
60	727584,88	1170561,29	75
61	727562,33	1170670,46	76
62	727492,20	1170649,15	77
63	727461,38	1170638,91	78
64	727446,39	1170628,32	79
65	727420,45	1170615,10	80
66	727397,04	1170602,78	81
67	727385,86	1170596,95	82
68	727365,15	1170580,41	83
69	727370,56	1170570,65	84
70	727352,71	1170567,29	85
71	727328,30	1170570,35	86
72	727322,52	1170601,11	87
73	727319,68	1170612,48	88
74	727323,26	1170621,69	89
75	727313,13	1170640,29	90
76	727270,01	1170646,80	91
77	727262,49	1170650,93	92
78	727241,48	1170658,73	93
79	727223,98	1170591,58	94
80	727171,62	1170606,24	95
81	727170,35	1170597,92	96
82	727170,98	1170570,67	97
83	727161,18	1170546,18	98
84	727145,03	1170557,20	99
85	727138,61	1170522,22	100
86	727167,59	1170493,83	101
87	727197,13	1170499,24	102
88	727202,73	1170487,40	103
89	727205,75	1170455,78	104
90	727166,76	1170429,62	105
91	727173,00	1170421,86	106
92	727168,32	1170393,77	107
93	727161,03	1170365,12	108

94	727156,49	1170354,52	109
95	727159,43	1170344,92	110
96	727153,12	1170318,26	111
97	727177,51	1170300,63	112
98	727214,44	1170253,87	113
99	727238,41	1170237,39	114
100	727241,96	1170234,58	115
101	727243,39	1170221,26	116
102	727260,39	1170203,08	117
103	727278,96	1170195,88	118
104	727289,10	1170183,25	119
105	727338,67	1170150,34	120
106	727351,34	1170133,59	121
107	727365,70	1170133,67	122
108	727367,62	1170137,20	123
109	727375,96	1170131,83	124
110	727380,77	1170132,31	125
111	727416,70	1170152,04	126
112	727415,23	1170174,80	127
113	727419,46	1170185,11	128
114	727430,76	1170190,26	129
115	727450,08	1170193,87	130
116	727470,45	1170185,85	131
117	727491,30	1170168,52	132
118	727487,83	1170142,01	133
119	727502,43	1170122,60	134
120	727522,39	1170113,21	135
121	727550,75	1170109,85	136
122	727576,32	1170136,81	137
123	727602,22	1170131,83	138
124	727616,55	1170102,78	139
125	727621,76	1170087,23	140
126	727632,10	1170078,63	141
127	727643,04	1170077,15	142
128	727667,02	1170058,47	143
129	727695,69	1170039,71	144
130	727704,70	1170035,53	145
131	727727,92	1170013,99	146
132	727756,33	1170000,54	147
133	727778,09	1169977,81	148
134	727799,29	1169901,15	149
135	727775,65	1169898,08	150
136	727740,09	1169861,59	151
137	727726,84	1169844,84	152
138	727711,11	1169814,68	153
139	727692,63	1169757,39	154
140	727689,36	1169724,11	155
141	727681,26	1169708,38	156
142	727667,51	1169696,91	157
143	727648,22	1169681,14	158
144	727642,05	1169673,04	159
145	727634,71	1169656,53	160
146	727623,93	1169601,05	161
147	727629,13	1169572,03	162
148	727630,88	1169542,83	163
149	727642,49	1169541,55	164
150	727675,61	1169480,66	165
151	727687,93	1169471,21	166

152	727705,95	1169460,32	167
153	727723,45	1169454,26	168
154	727740,26	1169458,27	169
155	727754,75	1169467,40	170
156	727768,20	1169460,91	171
157	727770,12	1169452,50	172
158	727757,14	1169424,43	173
159	727744,34	1169392,39	174
160	727743,63	1169379,92	175
161	727746,01	1169360,81	176
162	727754,13	1169340,90	177
163	727752,50	1169316,67	178
164	727747,06	1169316,83	179
165	727753,50	1169302,94	180
166	727754,66	1169271,80	181
167	727761,38	1169247,22	182
168	727773,78	1169225,08	183
169	727789,71	1169205,21	184
170	727797,31	1169198,64	185
171	727787,54	1169131,46	186
172	727789,38	1169120,88	187
173	727794,18	1169113,84	188
174	727845,61	1169115,46	189
175	727926,19	1169070,57	190
176	728020,59	1169116,34	191
177	728089,64	1169112,03	192
178	728097,40	1169074,35	193
179	728112,93	1169045,12	194
180	728147,09	1169003,54	195
181	728190,38	1168990,99	196
182	728205,11	1168953,83	197
183	728183,18	1168911,94	198
184	728145,07	1168884,78	199
185	728145,84	1168837,44	200
186	728134,77	1168816,58	201
187	728124,52	1168807,77	202
188	728115,07	1168778,77	203
189	728064,28	1168736,40	204
190	728080,76	1168693,28	205
191	728131,60	1168685,03	206
192	728112,46	1168634,89	207
193	728091,73	1168612,86	208
194	728089,81	1168574,96	209
195	728122,69	1168541,35	210
196	728074,51	1168443,08	211
197	728033,42	1168395,30	212
198	728009,80	1168295,73	213
199	728047,65	1168274,70	214
200	728030,06	1168092,88	215
201	727997,15	1168073,67	216
202	727938,34	1168075,49	217
203	727887,63	1168055,14	218
204	727873,40	1168051,58	219
205	727792,23	1168063,43	220
206	727765,58	1168062,54	221
207	727730,01	1168119,22	222
208	727667,99	1168142,94	223
209	727588,51	1168172,41	224

210	727502,38	1168222,34	225
211	727295,07	1168160,40	226
212	727205,64	1168133,76	227
213	727106,70	1168104,42	228
214	727137,58	1168228,76	229
215	727233,84	1168292,56	230
216	727177,43	1168371,80	231
217	727159,97	1168404,04	232
218	727096,17	1168449,26	233
219	727033,49	1168491,34	234
220	727003,04	1168503,20	235
221	727029,89	1168598,00	236
222	726943,38	1168616,65	237
223	726928,21	1168619,65	238
224	726906,06	1168551,43	239
225	726894,40	1168523,08	240
226	726874,44	1168489,81	241
227	726829,07	1168435,22	242
228	726835,78	1168427,23	243
229	726836,85	1168389,78	244
230	726846,33	1168371,44	245
231	726865,49	1168294,10	246
232	726886,72	1168237,66	247
233	726899,56	1168181,63	248
234	726911,56	1168118,69	249
235	726915,84	1168078,83	250
236	726933,91	1168021,06	251
237	726949,48	1167986,92	252
238	726988,14	1167900,04	253
239	726998,94	1167880,01	254
240	727043,82	1167801,82	255
241	727083,90	1167728,34	256
242	727120,91	1167656,26	257
243	727138,73	1167602,61	258
244	727151,15	1167555,92	259
245	727151,07	1167523,70	260
246	727145,99	1167500,67	261
247	727123,95	1167396,90	262
248	727126,28	1167298,11	263
249	727130,01	1167257,40	264
250	727137,27	1167175,96	265
251	727137,62	1167150,14	266
252	727128,70	1167074,25	267
253	727117,55	1166986,81	268
254	727105,38	1166889,07	269
255	727094,00	1166840,44	270
256	727083,53	1166816,01	271
257	727049,20	1166734,56	272
258	726995,09	1166631,27	273
259	726950,42	1166567,07	274
260	726916,00	1166516,04	275
261	726861,38	1166461,18	276
262	726789,37	1166393,36	277
263	726713,61	1166340,34	278
264	726688,60	1166324,52	279
265	726700,38	1166315,05	280
266	726783,87	1166247,48	281
267	726784,69	1166231,06	282

268	726799,45	1166236,64	283
269	726802,02	1166233,18	284
270	726830,20	1166198,49	285
271	726853,34	1166138,92	286
272	726843,35	1166043,78	287
273	726832,28	1166026,21	288
274	726843,51	1166026,51	289
275	726839,66	1165940,45	290
276	726839,38	1165910,87	291
277	726843,12	1165910,23	292
278	726844,54	1165883,12	293
279	726852,80	1165835,92	294
280	726862,02	1165789,84	295
281	726863,92	1165776,40	296
282	726871,51	1165719,29	297
283	726870,06	1165671,37	298
284	726834,36	1165578,16	299
285	726830,71	1165575,32	300
286	726819,09	1165573,20	301
287	726741,19	1165539,67	302
288	726761,44	1165493,75	303
289	726785,45	1165436,00	304
290	726802,53	1165391,59	305
291	726787,38	1165345,19	306
292	726783,67	1165345,05	307
293	726767,47	1165317,27	308
294	726713,52	1165142,52	309
295	726649,61	1165037,35	310
296	726726,66	1164890,77	311
297	726764,08	1164889,78	312
298	726763,32	1164885,56	313
299	726766,42	1164882,60	314
300	726767,63	1164873,97	315
301	726766,72	1164856,46	316
302	726760,36	1164832,10	317
303	726754,46	1164819,74	318
304	726714,63	1164770,62	319
305	726660,76	1164704,36	320
306	726618,27	1164653,28	321
307	726591,64	1164632,34	322
308	726553,96	1164604,14	323
309	726533,84	1164589,18	324
310	726515,47	1164578,83	325
311	726494,49	1164573,19	326
312	726474,29	1164572,93	327
313	726465,39	1164573,72	328
314	726458,42	1164565,74	329
315	726455,19	1164539,58	330
316	726446,89	1164525,67	331
317	726430,66	1164513,07	332
318	726378,63	1164487,56	333
319	726360,23	1164482,13	334
320	726323,25	1164470,65	335
321	726312,34	1164465,85	336
322	726350,87	1164463,29	337
323	726395,19	1164453,21	338
324	726470,86	1164429,87	339
325	726485,85	1164228,42	340

326	726479,51	1164223,90	341
327	726485,84	1164211,77	342
328	726495,89	1164164,24	343
329	726511,54	1164159,87	344
330	726526,35	1164140,54	345
331	726519,91	1164121,44	346
332	726497,72	1164099,84	347
333	726444,53	1164016,13	348
334	726406,10	1163980,89	349
335	726377,02	1163951,86	350
336	726366,86	1163941,41	351
337	726369,09	1163928,27	352
338	726384,54	1163942,97	353
339	726390,88	1163929,46	354
340	726408,89	1163904,46	355
341	726419,19	1163890,83	356
342	726423,53	1163885,00	357
343	726432,81	1163875,72	358
344	726440,24	1163864,11	359
345	726459,27	1163845,23	360
346	726473,14	1163830,43	361
347	726475,82	1163823,33	362
348	726480,42	1163819,07	363
349	726491,31	1163801,86	364
350	726507,79	1163788,24	365
351	726538,52	1163779,34	366
352	726578,01	1163764,72	367
353	726623,13	1163718,11	368
354	726639,15	1163710,91	369
355	726690,48	1163642,85	370
356	726706,67	1163620,57	371
357	726701,77	1163607,00	372
358	726705,56	1163603,44	373
359	726718,31	1163631,48	374
360	726728,84	1163629,64	375
361	726768,21	1163621,69	376
362	726793,67	1163613,36	377
363	726838,00	1163593,31	378
364	726877,93	1163573,24	379
365	726930,80	1163573,15	380
366	726961,54	1163540,12	381
367	726987,18	1163498,31	382
368	727061,76	1163536,87	383
369	727058,97	1163541,14	384
370	727056,28	1163562,97	385
371	727042,67	1163592,18	386
372	727020,54	1163632,74	387
373	727011,97	1163650,74	388
374	727011,95	1163663,82	389
375	727008,45	1163671,92	390
376	727012,12	1163673,81	391
377	727000,51	1163693,30	392
378	727007,44	1163698,42	393
379	726979,99	1163736,26	394
380	727009,70	1163742,90	395
381	727031,84	1163744,19	396
382	727023,65	1163772,93	397
383	727013,18	1163816,89	398

384	727021,71	1163823,88	399
385	727074,36	1163867,56	400
386	727109,06	1163896,00	401
387	727140,26	1163937,25	402
388	727160,04	1163958,18	403
389	727177,76	1163985,60	404
390	727236,94	1164017,34	405
391	727260,56	1164017,30	406
392	727221,02	1164033,93	407
393	727169,08	1164036,93	408
394	727117,96	1164035,74	409
395	727031,71	1164034,02	410
396	726973,01	1164031,64	411
397	726869,59	1164012,34	412
398	726886,14	1164075,36	413
399	726910,07	1164163,09	414
400	726937,79	1164260,32	415
401	726966,93	1164373,34	416
402	727006,52	1164476,80	417
403	727036,79	1164555,65	418
404	727073,93	1164653,69	419
405	727108,43	1164745,06	420
406	727107,56	1164832,24	421
407	727106,68	1164974,28	422
408	727106,23	1165069,02	423
409	727100,81	1165227,92	424
410	727099,87	1165322,57	425
411	727100,20	1165413,66	426
412	727098,76	1165516,59	427
413	727099,28	1165596,07	428
414	727097,72	1165693,12	429
415	727096,53	1165797,57	430
416	727127,39	1165896,25	431
417	727202,92	1165958,27	432
418	727312,29	1166047,00	433
419	727401,42	1166119,85	434
420	727522,01	1166216,62	435
421	727574,40	1166244,63	436
422	727657,68	1166290,93	437
423	727794,64	1166365,49	438
424	727909,47	1166428,72	439
425	727937,16	1166369,92	440
426	727977,14	1166354,52	441
427	727979,90	1166357,25	442
428	728007,75	1166325,26	443
429	728027,93	1166288,32	444
430	728040,33	1166255,44	445
431	728058,40	1166190,12	446
432	728082,85	1166172,58	447
433	728089,38	1166161,34	448
434	728105,90	1166148,11	449
435	728149,44	1166139,28	450
436	728178,98	1166139,04	451
437	728186,65	1166186,13	452
438	728210,49	1166269,21	453
439	728263,23	1166365,89	454
440	728313,57	1166438,61	455
441	728374,30	1166494,54	456

442	728474,18	1166544,89	457
443	728527,72	1166625,59	458
444	728537,66	1166669,22	459
445	728554,52	1166680,97	460
446	728602,95	1166641,41	461
447	728622,44	1166635,34	462
448	728628,43	1166634,69	463
449	728708,44	1166598,64	464
450	728769,33	1166507,76	465
451	728802,70	1166468,10	466
452	728806,10	1166461,14	467
453	728814,11	1166433,46	468
454	728814,18	1166392,60	469
455	728809,36	1166341,65	470
456	728786,70	1166302,63	471
457	728760,02	1166279,00	472
458	728660,75	1166241,65	473
459	728615,32	1166206,98	474
460	728629,00	1166143,25	475
461	728619,87	1166104,63	476
462	728685,50	1166063,73	477
463	728703,44	1166028,01	478
464	728738,14	1166004,46	479
465	728754,77	1165962,14	480
466	728803,22	1165938,59	481
467	728814,19	1165913,87	482
468	728816,81	1165868,20	483
469	728793,99	1165857,75	484
470	728778,29	1165870,94	485
471	728749,50	1165867,95	486
472	728771,40	1165806,52	487
473	728769,66	1165803,13	488
474	728803,78	1165787,12	489
475	728838,24	1165788,42	490
476	728855,57	1165792,01	491
477	728960,35	1165844,27	492
478	729026,76	1165898,64	493
479	729023,38	1165902,91	494
480	729032,61	1165940,10	495
481	729048,02	1165993,98	496
482	729072,46	1166065,97	497
483	729081,84	1166065,11	498
484	729094,76	1166060,84	499
485	729132,16	1166031,73	500
486	729148,98	1166019,84	501
487	729152,80	1165955,70	502
488	729161,19	1165838,24	503
489	729174,33	1165687,31	504
490	729180,72	1165594,97	505
491	729194,34	1165529,58	506
492	729221,59	1165450,12	507
493	729246,02	1165378,29	508
494	729269,88	1165309,95	509
495	729301,59	1165226,80	510
496	729361,53	1165052,11	511
497	729398,22	1164947,41	512
498	729414,42	1164859,43	513
499	729423,46	1164835,06	514

500	729418,54	1164826,47	515
501	729436,39	1164795,57	516
502	729448,98	1164787,10	517
503	729476,59	1164752,79	518
504	729480,06	1164731,19	519
505	729471,75	1164715,66	520
506	729344,96	1164638,44	521
507	729304,77	1164614,14	522
508	729289,78	1164573,21	523
509	729268,73	1164552,10	524
510	729243,53	1164550,18	525
511	729228,54	1164531,64	526
512	729264,90	1164408,69	527
513	729310,36	1164259,05	528
514	729400,07	1164207,72	529
515	729539,30	1164129,30	530
516	729595,99	1164086,14	531
517	729657,00	1164059,52	532
518	729674,94	1164068,15	533
519	729711,68	1164079,04	534
520	729730,28	1164058,99	535
521	729711,40	1164042,17	536
522	729698,64	1164024,28	537
523	729692,80	1164009,29	538
524	729693,46	1163978,81	539
525	729697,43	1163952,62	540
526	729698,97	1163937,44	541
527	729697,65	1163929,87	542
528	729681,33	1163915,08	543
529	729639,56	1163902,31	544
530	729619,67	1163895,26	545
531	729607,85	1163884,61	546
532	729600,64	1163874,24	547
533	729598,59	1163847,96	548
534	729600,65	1163828,68	549
535	729607,26	1163818,75	550
536	729626,29	1163807,25	551
537	729635,33	1163792,83	552
538	729700,15	1163752,56	553
539	729679,12	1163704,38	554
540	729684,71	1163687,83	555
541	729693,30	1163674,11	556
542	729706,90	1163657,93	557
543	729721,24	1163646,38	558
544	729703,74	1163581,57	559
545	729679,42	1163554,26	560
546	729662,15	1163528,40	561
547	729656,04	1163510,97	562
548	729654,28	1163497,73	563
549	729654,72	1163486,89	564
550	729658,84	1163463,13	565
551	729661,63	1163454,60	566
552	729609,56	1163307,53	567
553	729571,14	1163317,79	568
554	729535,95	1163234,16	569
555	729572,46	1163187,60	570
556	729590,61	1163178,86	571
557	729593,86	1163156,46	572

558	729623,79	1163131,50	573
559	729656,54	1163099,77	574
560	729707,02	1163108,83	575
561	729718,17	1163106,00	576
562	729759,96	1163082,24	577
563	729784,10	1163060,54	578
564	729829,73	1163022,00	579
565	729852,79	1163009,14	580
566	729881,32	1162999,24	581
567	729896,19	1163000,42	582
568	729906,05	1163006,21	583
569	729925,25	1163008,22	584
570	729957,75	1162941,99	585
571	729947,53	1162922,46	586
572	729875,87	1162861,82	587
573	729861,01	1162853,92	588
574	729834,84	1162812,24	589
575	729857,66	1162794,80	590
576	729858,21	1162798,52	591
577	729878,39	1162812,24	592
578	729882,96	1162824,61	593
579	729894,85	1162838,70	594
580	729916,25	1162846,02	595
581	729930,65	1162846,88	596
582	729948,67	1162846,17	597
583	729975,61	1162852,76	598
584	729998,22	1162862,60	599
585	730016,72	1162875,19	600
586	730031,14	1162889,13	601
587	730051,03	1162926,96	602
588	730052,52	1162942,56	603
589	730062,06	1162972,65	604
590	730067,64	1162996,39	605
591	730035,29	1163036,22	606
592	729998,05	1163055,80	607
593	729983,60	1163062,01	608
594	729967,65	1163066,33	609
595	729942,09	1163062,32	610
596	729923,97	1163067,89	611
597	729926,35	1163081,95	612
598	729934,96	1163095,02	613
599	729938,42	1163099,30	614
600	729940,67	1163110,13	615
601	729937,34	1163125,21	616
602	729931,01	1163138,26	617
603	729920,11	1163155,39	618
604	729925,06	1163157,76	619
605	729907,49	1163179,83	620
606	729850,36	1163199,82	621
607	729780,51	1163207,35	622
608	729756,54	1163256,48	623
609	729753,38	1163264,20	624
610	729756,35	1163272,79	625
611	729802,25	1163294,99	626
612	729823,79	1163335,67	627
613	729825,70	1163359,19	628
614	729800,39	1163387,66	629
615	729741,78	1163402,00	630

616	729737,91	1163408,47	631
617	729745,90	1163440,41	632
618	729745,89	1163466,28	633
619	729742,98	1163492,40	634
620	729741,93	1163506,23	635
621	729806,56	1163532,21	636
622	729817,92	1163579,34	637
623	729843,58	1163639,37	638
624	729850,08	1163688,70	639
625	729848,73	1163732,27	640
626	729851,54	1163734,41	641
627	729845,59	1163754,00	642
628	729824,28	1163808,95	643
629	729814,17	1163831,42	644
630	729820,12	1163847,25	645
631	729833,26	1163859,83	646
632	729858,37	1163848,19	647
633	729871,50	1163871,98	648
634	729875,76	1163885,68	649
635	729882,83	1163895,86	650
636	729883,06	1163907,54	651
637	729877,00	1163935,62	652
638	729881,26	1163939,10	653
639	729871,94	1163950,54	654
640	729852,65	1163985,07	655
641	729840,20	1164020,73	656
642	729828,55	1164065,27	657
643	729835,64	1164059,16	658
644	729834,21	1164067,16	659
645	729814,72	1164103,81	660
646	729817,97	1164108,94	661
647	729824,79	1164101,17	662
648	729853,40	1164101,84	663
649	729923,10	1164143,12	664
650	729956,59	1164162,94	665
651	729956,54	1164174,13	666
652	729938,10	1164206,87	667
653	729897,12	1164260,28	668
654	729882,21	1164309,49	669
655	729821,04	1164422,09	670
656	729802,98	1164429,24	671
657	729779,44	1164487,62	672
658	729752,42	1164563,53	673
659	729715,99	1164636,82	674
660	729696,17	1164657,40	675
661	729670,89	1164676,46	676
662	729657,64	1164678,58	677
663	729647,66	1164677,00	678
664	729638,58	1164682,20	679
665	729619,60	1164715,39	680
666	729571,58	1164734,77	681
667	729576,67	1164747,91	682
668	729563,37	1164794,30	683
669	729656,30	1164801,75	684
670	729659,68	1164807,72	685
671	729659,19	1164833,78	686
672	729657,22	1164873,28	687
673	729661,77	1164917,68	688

674	729700,55	1165057,10	689
675	729694,27	1165104,70	690
676	729683,35	1165181,71	691
677	729686,39	1165193,05	692
678	729699,72	1165218,19	693
679	729707,67	1165252,99	694
680	729703,14	1165274,88	695
681	729696,23	1165301,92	696
682	729688,90	1165312,07	697
683	729677,62	1165396,08	698
684	729657,33	1165566,36	699
685	729647,27	1165667,59	700
686	729680,18	1165724,83	701
687	729679,71	1165780,82	702
688	729647,12	1165806,17	703
689	729620,88	1165853,21	704
690	729697,65	1165907,25	705
691	729772,55	1165963,69	706
692	729809,56	1166007,28	707
693	729829,86	1166038,29	708
694	729831,55	1166075,51	709
695	729825,91	1166108,77	710
696	729806,18	1166130,20	711
697	729766,04	1166130,20	712
698	729706,38	1166143,73	713
699	729660,14	1166145,99	714
700	729652,81	1166156,70	715
701	729646,95	1166168,65	716
702	729676,87	1166189,91	717
703	729704,19	1166227,40	718
704	729719,18	1166275,27	719
705	729703,88	1166338,25	720
706	729637,14	1166422,88	721
707	729627,27	1166450,51	722
708	729605,02	1166485,43	723
709	729562,24	1166513,93	724
710	729594,16	1166546,75	725
711	729606,20	1166602,25	726
712	729609,88	1166648,44	727
713	729617,29	1166662,86	728
714	729618,04	1166670,08	729
715	729611,13	1166666,35	730
716	729595,36	1166680,32	731
717	729597,95	1166672,12	732
718	729555,83	1166704,42	733
719	729519,83	1166736,11	734
720	729481,71	1166782,31	735
721	729475,31	1166778,70	736
722	729450,55	1166796,87	737
723	729407,47	1166808,53	738
724	729387,71	1166884,92	739
725	729376,54	1166904,75	740
726	729365,60	1166910,99	741
727	729336,87	1166918,06	742
728	729337,16	1166928,49	743
729	729345,57	1166941,32	744
730	729383,04	1166939,92	745
731	729405,57	1166929,59	746

732	729438,15	1166911,28	747
733	729447,33	1166962,80	748
734	729456,10	1167070,43	749
735	729451,38	1167068,75	750
736	729430,99	1167093,76	751
737	729345,59	1167118,09	752
738	729300,69	1167134,95	753
739	729281,73	1167136,80	754
740	729257,52	1167133,53	755
741	729252,30	1167134,35	756
742	729208,90	1167079,98	757
743	729194,65	1167096,83	758
744	729171,44	1167105,05	759
745	729150,81	1167119,09	760
746	729160,96	1167126,34	761
747	729179,14	1167152,03	762
748	729179,41	1167175,25	763
749	729188,59	1167178,19	764
750	729196,15	1167178,19	765
751	729245,65	1167136,82	766
752	729281,37	1167198,87	767
753	729308,28	1167284,80	768
754	729315,37	1167336,54	769
755	729290,49	1167396,72	770
756	729259,05	1167456,35	771
757	729197,11	1167541,19	772
758	729146,04	1167602,79	773
759	728984,82	1167564,30	774
760	728962,26	1167599,05	775
761	728942,41	1167633,11	776
762	728918,58	1167689,22	777
763	728903,28	1167729,56	778
764	728899,45	1167736,33	779
765	728870,80	1167754,04	780
766	728836,00	1167805,90	781
767	728792,12	1167879,28	782
768	728779,12	1167900,76	783
769	728758,03	1167881,93	784
770	728718,76	1167851,67	785
771	728701,86	1167783,12	786
772	728687,76	1167777,02	787
773	728664,06	1167809,43	788
774	728627,63	1167844,23	789
775	728623,70	1167862,79	790
776	728616,49	1167874,37	791
777	728595,05	1167862,07	792
778	728589,63	1167884,31	793
779	728591,11	1167947,60	794
780	728582,09	1167969,68	795
781	728541,03	1168002,94	796
782	728546,22	1168019,65	797
783	728588,30	1168048,17	798
784	728591,80	1168053,59	799
785	728619,13	1168071,46	800
786	728628,63	1168111,71	801
787	728623,44	1168132,33	802
788	728601,83	1168162,46	803
789	728600,98	1168187,49	804

790	728595,50	1168203,50	805
791	728580,66	1168218,20	806
792	728530,51	1168233,63	807
793	728521,20	1168251,30	808
794	728522,05	1168264,66	809
795	728534,24	1168303,77	810
796	728530,11	1168306,61	811
797	728589,15	1168346,01	812
798	728620,41	1168363,81	813
799	728638,18	1168376,91	814
800	728666,02	1168401,06	815
801	728676,60	1168440,85	816
802	728722,27	1168444,94	817
803	728721,85	1168467,75	818
804	728747,52	1168494,81	819
805	728761,68	1168537,68	820
806	728770,01	1168550,38	821
807	728774,26	1168570,36	822
808	728773,27	1168587,81	823
809	728768,71	1168591,88	824
810	728774,48	1168612,86	825

Geometrický obrazec č. 2 – hranice Národní přírodní rezervace Stará a Nová řeka


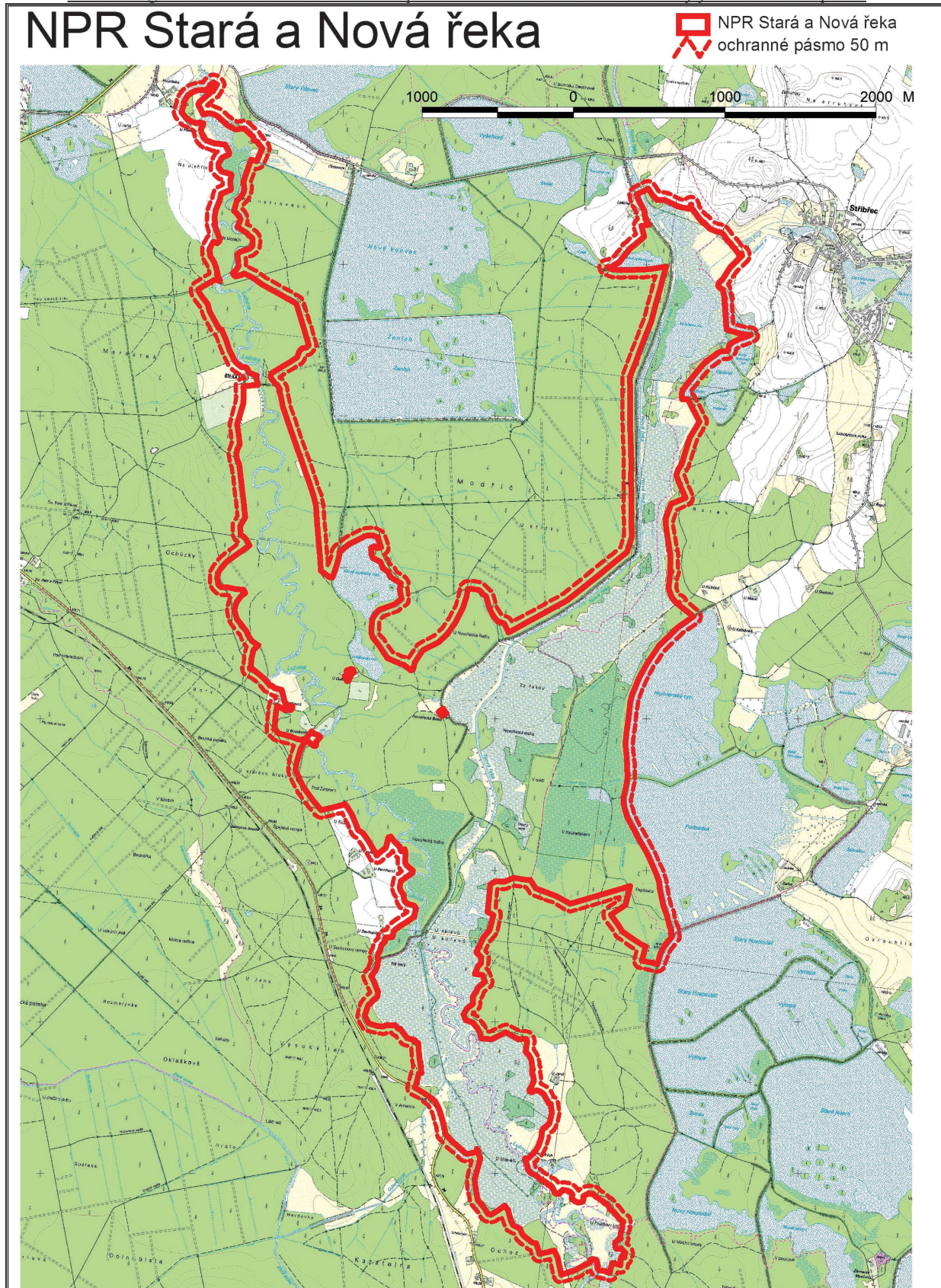
číslo bodu	souřadnice – Y [m]	souřadnice – X [m]	pořadí bodu v obrazi
811	728948,76	1166669,64	1
812	728977,45	1166679,51	2
813	728968,75	1166706,77	3
814	728991,99	1166714,69	4
815	728974,59	1166751,43	5
816	728966,02	1166747,53	6
817	728952,52	1166718,20	7
818	728953,04	1166716,25	8
819	728949,54	1166714,56	9
820	728952,78	1166706,38	10
821	728929,02	1166692,49	11
822	728937,72	1166672,89	12
823	728946,29	1166676,78	13

Geometrický obrazec č. 3 – hranice Národní přírodní rezervace Stará a Nová řeka

číslo bodu	souřadnice – Y [m]	souřadnice – X [m]	pořadí bodu v obrazi
824	728348,73	1166981,22	1
825	728321,99	1166962,79	2
826	728342,24	1166933,45	3
827	728369,63	1166953,31	4

Orientační grafické znázornění území Národní přírodní rezervace Stará a Nová řeka a jejího ochranného pásma

NPR Stará a Nová řeka

 NPR Stará a Nová řeka
ochranné pásmo 50 m

201**VYHLÁŠKA**

ze dne 4. července 2013

**o vyhlášení Národní přírodní památky Kukle
a stanovení jejích bližších ochranných podmínek**

Ministerstvo životního prostředí stanoví podle § 79 odst. 4 písm. h) zákona č. 114/1992 Sb., o ochraně přírody a krajiny, ve znění zákona č. 218/2004 Sb., zákona č. 312/2008 Sb. a zákona č. 349/2009 Sb.:

§ 1

Vymezení národní přírodní památky

(1) Vyhláší se Národní přírodní památka Kukle (dále jen „národní přírodní památka“).

(2) Národní přírodní památka se rozkládá na území Jihomoravského kraje, v katastrálním území Boleradice. Hranice národní přírodní památky se stanoví uzavřeným geometrickým obrazcem s přímými stranami, jehož vrcholy jsou určeny souřadnicemi jednotné trigonometrické sítě katastrální¹⁾. Seznam souřadnic vrcholů geometrického obrazce tak, jak jdou v obrazci za sebou, je uveden v příloze č. 1 k této vyhlášce.

(3) Orientační grafické znázornění území národní přírodní památky a jejího ochranného pásma je uvedeno v příloze č. 2 k této vyhlášce.

§ 2

Předmět ochrany

Předmětem ochrany národní přírodní památky jsou

- a) lesní porosty tvořené společenstvy panonských teplomilných doubrav na spraši a panonských dubohabřin,
- b) vzácné a ohrožené druhy rostlin, zejména populace druhů timoj trojlaločný (*Laser trilobum*) a violka bílá (*Viola alba*), včetně jejich biotopů.

§ 3

Bližší ochranné podmínky

Jen se souhlasem příslušného orgánu ochrany přírody lze v národní přírodní památce

- a) povolovat a provádět změny druhů pozemků nebo způsobů jejich využití²⁾, nebo
- b) skladovat věci, s výjimkou krátkodobého uložení dřevní hmoty na lesních pozemcích.

§ 4

Účinnost

Tato vyhláška nabývá účinnosti dnem 1. srpna 2013.

Ministr:

Mgr. Chalupa v. r.

¹⁾ Nařízení vlády č. 430/2006 Sb., o stanovení geodetických referenčních systémů a státních mapových děl závazných na území státu a zásadách jejich používání, ve znění nařízení vlády č. 81/2011 Sb.

²⁾ Například § 80 odst. 1 zákona č. 183/2006 Sb., o územním plánování a stavebním řádu (stavební zákon), a § 2 odst. 3 a § 6 zákona č. 344/1992 Sb., o katastru nemovitostí České republiky (katastrální zákon), ve znění zákona č. 89/1996 Sb. a zákona č. 120/2000 Sb.

Příloha č. 1 k vyhlášce č. 201/2013 Sb.

Seznam souřadnic jednotné trigonometrické sítě katastrální (S-JSTK) jednotlivých vrcholů geometrických obrazců, kterými jsou stanoveny hranice Národní přírodní památky Kukle

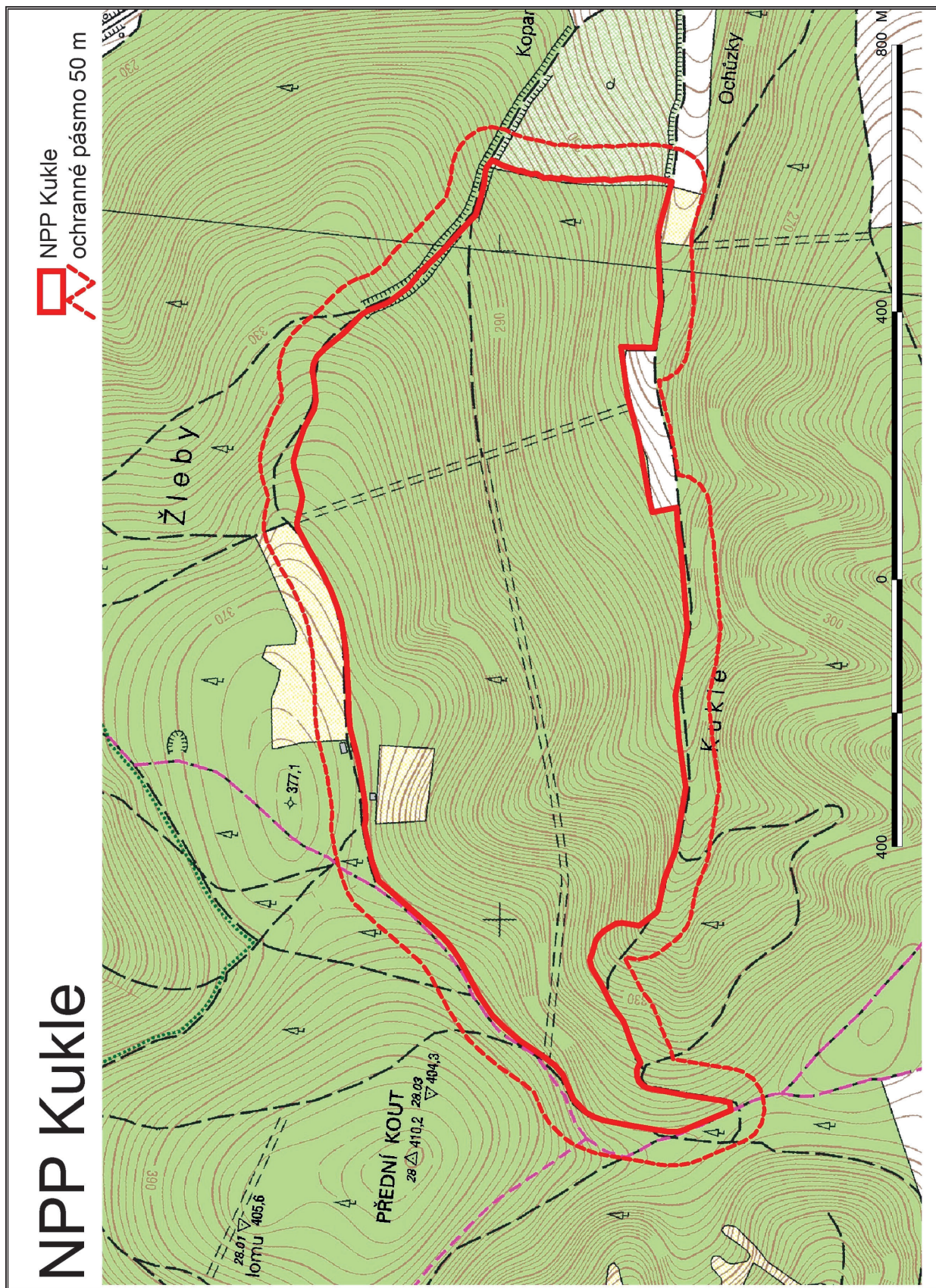
Geometrický obrazec – hranice Národní přírodní památky Kukle

číslo bodu	souřadnice – Y [m]	souřadnice – X [m]	pořadí bodu v obrazci
6006410001	586976,53	1187236,59	1
6006410002	587001,97	1187237,39	2
6006410003	587077,67	1187240,53	3
6006410004	587144,44	1187231,52	4
6006190606	587143,22	1187181,45	5
6006190542	587216,77	1187190,81	6
6006410005	587234,38	1187195,75	7
6006410006	587274,83	1187206,37	8
6006190352	587369,20	1187223,30	9
6006190326	587390,01	1187228,51	10
6006190338	587383,48	1187264,43	11
6006190284	587416,53	1187266,56	12
6006190249	587442,65	1187270,67	13
6006410007	587563,54	1187280,41	14
6006410008	587605,16	1187274,94	15
6006410009	587664,17	1187262,61	16
6006410010	587732,39	1187268,14	17
6006410011	587801,77	1187278,12	18
6006410012	587896,91	1187262,68	19
6006410013	587940,47	1187245,60	20
6006410014	587983,74	1187237,08	21
6006410015	587989,08	1187234,32	22
6006410016	588008,86	1187208,25	23
6006410017	588004,64	1187184,42	24
6006410018	588005,41	1187174,48	25
6006410019	588017,04	1187155,39	26
6006410020	588026,32	1187146,83	27
6006410021	588032,47	1187143,07	28
6006410022	588049,88	1187138,56	29
6006410023	588055,52	1187135,64	30
6006410024	588061,15	1187134,82	31
6006410025	588072,33	1187138,14	32
6006410026	588099,71	1187153,40	33
6006410027	588122,49	1187164,90	34
6006410028	588130,30	1187168,69	35
6006410029	588138,46	1187174,79	36
6006410030	588151,73	1187184,60	37
6006410031	588162,58	1187189,48	38
6006410032	588181,46	1187195,55	39
6006410033	588193,32	1187200,70	40
6006410034	588214,02	1187210,52	41
6006410035	588219,99	1187206,51	42
6006410036	588226,49	1187204,59	43
6006410037	588233,78	1187205,48	44
6006410038	588241,51	1187207,99	45
6006410039	588247,98	1187213,37	46
6006410040	588251,59	1187219,88	47
6006410041	588252,82	1187226,06	48
6006410042	588254,52	1187236,75	49
6006410043	588262,09	1187275,63	50
6006410044	588270,49	1187330,07	51
6006410045	588273,24	1187344,04	52

6006190010	588284,66	1187345,90	53
6006190006	588295,23	1187320,10	54
6006190004	588303,94	1187299,34	55
6006190003	588313,47	1187276,61	56
6006190001	588316,56	1187266,44	57
6006190002	588316,65	1187251,02	58
6006190005	588305,58	1187185,98	59
6006190007	588300,02	1187155,99	60
6006190008	588294,64	1187141,58	61
6006190009	588288,35	1187129,69	62
6006190013	588269,80	1187111,03	63
6006410046	588231,11	1187094,30	64
6006410047	588218,63	1187083,25	65
6006410048	588205,14	1187066,23	66
6006190022	588179,58	1187028,86	67
6006190025	588160,38	1187005,83	68
6006190027	588143,03	1186988,73	69
6006410049	588111,71	1186968,48	70
6006410050	588060,61	1186940,95	71
6006410051	588047,23	1186932,04	72
6006410052	588034,81	1186922,79	73
6006410053	588022,60	1186911,43	74
6006190037	587976,08	1186857,98	75
6006190038	587957,13	1186836,69	76
6006190040	587941,83	1186819,51	77
6006410054	587914,42	1186809,47	78
6006410055	587877,91	1186801,50	79
6006410056	587859,15	1186798,15	80
6006410057	587850,99	1186799,83	81
6006410058	587828,73	1186799,19	82
6006410059	587777,95	1186791,71	83
6006410060	587759,63	1186788,12	84
6006410061	587714,62	1186776,55	85
6006410062	587688,35	1186774,11	86
6006410063	587656,15	1186773,68	87
6006410064	587597,34	1186770,11	88
6006410065	587551,97	1186763,22	89
6006410066	587533,43	1186757,36	90
6006410067	587507,63	1186747,63	91
6006410068	587476,06	1186732,81	92
6006410069	587446,52	1186715,27	93
6006410070	587413,11	1186697,42	94
6006410071	587405,02	1186697,20	95
6006410072	587392,39	1186699,78	96
6006410073	587381,53	1186702,54	97
6006410074	587367,08	1186704,78	98
6006410075	587359,15	1186703,33	99
6006410076	587322,25	1186692,59	100
6006410077	587312,82	1186691,57	101
6006410078	587297,78	1186695,58	102
6006410079	587263,92	1186708,13	103
6006410080	587237,16	1186722,32	104
6006410081	587223,93	1186725,02	105
6006410082	587201,83	1186723,57	106
6006410083	587179,55	1186720,07	107
6006410084	587169,95	1186721,40	108
6006410085	587158,18	1186726,46	109
6006410086	587147,45	1186736,89	110
6006410087	587122,41	1186767,49	111
6006410088	587095,78	1186792,25	112

6006410089	587088,71	1186802,93	113
6006410090	587080,46	1186825,64	114
6006410091	587075,01	1186836,05	115
6006410092	587053,91	1186863,73	116
6006410093	587030,61	1186881,96	117
6006410094	586997,77	1186916,12	118
6006410095	586965,53	1186945,47	119
6006410096	586945,69	1186963,94	120
6006410097	586924,66	1186970,34	121
6006410098	586898,99	1186976,68	122
6006410099	586879,10	1186978,47	123
6006410100	586873,50	1186980,90	124
6006190865	586864,02	1186988,54	125
6006190863	586871,21	1187003,97	126
6006190839	586879,91	1187027,97	127
6006190840	586879,27	1187031,84	128
6006190833	586884,74	1187046,02	129
6006190835	586883,94	1187055,20	130
6006190827	586890,87	1187066,32	131
6006190828	586889,90	1187074,85	132
6006190817	586892,32	1187089,52	133
6006190821	586890,04	1187093,03	134
6006410101	586892,15	1187103,21	135
6006190813	586893,89	1187111,62	136
6006190812	586893,89	1187131,79	137
6006190814	586892,79	1187147,27	138
6006190819	586892,07	1187157,41	139
6006190808	586894,29	1187165,48	140
6006190810	586893,84	1187169,15	141
6006190825	586890,86	1187193,72	142
6006190816	586891,67	1187205,22	143
6006190824	586890,05	1187226,20	144
6006190823	586891,45	1187234,88	145
6006190811	586893,08	1187244,95	146
6006190806	586895,60	1187254,83	147
6006190802	586896,29	1187257,54	148
6006190734	586954,95	1187241,30	149

Orientační grafické znázornění Národní přírodní památky Kukle a jejího ochranného pásma



202

VYHLÁŠKA

ze dne 4. července 2013

o vyhlášení Národní přírodní památky Dunajovické kopce
a stanovení jejich bližších ochranných podmínek

Ministerstvo životního prostředí stanoví podle § 79 odst. 4 písm. h) zákona č. 114/1992 Sb., o ochraně přírody a krajiny, ve znění zákona č. 218/2004 Sb., zákona č. 312/2008 Sb. a zákona č. 349/2009 Sb.:

§ 1

Vymezení národní přírodní památky

(1) Vyhláší se Národní přírodní památka Dunajovické kopce (dále jen „národní přírodní památka“).

(2) Národní přírodní památka se rozkládá na území Jihomoravského kraje, v katastrálních územích Brod nad Dyjí, Březí u Mikulova, Dobré Pole a Dolní Dunajovice. Hranice národní přírodní památky se stanoví uzavřenými geometrickými obrazci s přímými stranami, jejichž vrcholy jsou určeny souřadnicemi jednotné trigonometrické sítě katastrální¹⁾. Seznamy souřadnic vrcholů geometrických obrazců tak, jak jdou v obrazcích za sebou, jsou uvedeny v příloze č. 1 k této vyhlášce.

(3) Ochranné pásmo národní přírodní památky se rozkládá na území Jihomoravského kraje, v katastrálních územích Dobré Pole a Dolní Dunajovice. Hranice ochranného pásma národní přírodní památky se stanoví uzavřenými geometrickými obrazci s přímými stranami, jejichž vrcholy jsou určeny souřadnicemi jednotné trigonometrické sítě katastrální¹⁾. Seznamy souřadnic vrcholů geometrických obrazců tak, jak jdou v obrazcích za sebou, jsou uvedeny v příloze č. 2 k této vyhlášce.

(4) Orientační grafické znázornění území národní přírodní památky a jejího ochranného pásma je uvedeno v příloze č. 3 k této vyhlášce.

§ 2

Předmět ochrany

Předmětem ochrany národní přírodní památky jsou

- a) porosty nízkých xerofilních křovin s mandloní nízkou (*Prunus tenella*), třešní křovitou (*Prunus fruticosa*) a růží bedrníkolistou (*Rosa spinosissima*),
- b) porosty krátkostébelných trávníků tvořených společenstvy panonských sprašových stepních trávníků a širokolistých suchých trávníků,
- c) vzácné a ohrožené druhy rostlin, zejména populace druhů mandloň nízká (*Prunus tenella*), pelyněk Pančičův (*Artemisia pancicii*), katrán tatarský (*Crambe tataria*) a srpice karbinolistá (*Serratula lycopifolia*), včetně jejich biotopů,
- d) vzácné a ohrožené druhy živočichů, zejména populace druhu kudlanka nábožná (*Mantis religiosa*), včetně jejich biotopů.

§ 3

Bližší ochranné podmínky

Jen se souhlasem příslušného orgánu ochrany přírody lze v národní přírodní památce

- a) povolovat a provádět změny druhů pozemků nebo způsobů jejich využití²⁾,
- b) povolovat a provádět změny dokončených staveb nebo změny staveb před jejich dokončením nebo umisťovat stavby, reklamní a informační zařízení,
- c) upravovat povrch pozemních komunikací s použitím jiného než místního přírodního materiálu stejného geologického původu,

¹⁾ Nařízení vlády č. 430/2006 Sb., o stanovení geodetických referenčních systémů a státních mapových děl závazných na území státu a zásadách jejich používání, ve znění nařízení vlády č. 81/2011 Sb.

²⁾ Například § 80 odst. 1 zákona č. 183/2006 Sb., o územním plánování a stavebním řádu (stavební zákon), a § 2 odst. 3 a § 6 zákona č. 344/1992 Sb., o katastru nemovitostí České republiky (katastrální zákon), ve znění zákona č. 89/1996 Sb. a zákona č. 120/2000 Sb.

- d) skladovat věci, s výjimkou krátkodobého uložení dřevní hmoty na lesních pozemcích,
- e) povolovat a provádět geologické práce spojené se zásahem do zemského povrchu, jež nezpůsobí změny či poškození národní přírodní památky,
- f) vyznačovat cyklistické trasy nebo trasy pro pěší,
- g) vysazovat nebo vysévat rostliny anebo vypouštět živočichy,
- h) hnojit pozemky anebo používat chemické prostředky,
- i) zřizovat nová příkrmovací zařízení nebo slaniska, nebo
- j) rozdělovat ohně.

§ 4

Účinnost

Tato vyhláška nabývá účinnosti dnem 1. srpna 2013.

Ministr:

Mgr. Chalupa v. r.

Příloha č. 1 k vyhlášce č. 202/2013 Sb.

Seznam souřadnic jednotné trigonometrické sítě katastrální (S-JSTK) jednotlivých vrcholů geometrických obrazců, kterými jsou stanoveny hranice Národní přírodní památky Dunajovické kopce

Geometrický obrazec č. 1 – hranice Národní přírodní památky Dunajovické kopce

číslo bodu	souřadnice – Y [m]	souřadnice – X [m]	pořadí bodu v obrazci
15001840868	605780,49	1199213,38	1
16009750565	605783,73	1199207,11	2
15001750371	605784,33	1199205,95	3
15001750370	605793,86	1199191,01	4
15001750369	605805,57	1199172,80	5
15001750368	605818,24	1199152,79	6
15001750367	605828,46	1199134,24	7
15001750366	605838,54	1199118,06	8
15001750365	605851,48	1199100,13	9
15001750364	605878,62	1199070,07	10
15001750363	605903,60	1199044,17	11
15001750362	605930,88	1199024,03	12
15001750361	605942,28	1199016,17	13
15001750360	605961,34	1199000,27	14
15001750359	605970,27	1198992,06	15
15001750358	605992,79	1198970,06	16
15001750357	605997,06	1198965,00	17
15001750356	606011,97	1198938,51	18
15001750355	606019,98	1198921,35	19
15001750354	606034,21	1198892,85	20
16009750176	606020,40	1198885,09	21
16009750186	606013,10	1198880,99	22
15001750353	606008,73	1198878,53	23
15001750352	605981,35	1198862,12	24
15001750351	605958,91	1198848,77	25
15001750350	605929,68	1198831,68	26
15001750349	605899,33	1198814,44	27
16009750367	605886,12	1198806,50	28
15001750348	605885,52	1198806,14	29
16009750368	605886,01	1198799,22	30
16009750408	605862,30	1198831,56	31
16013420029	605814,35	1198869,65	32
16009750548	605792,50	1198856,41	33
16009750640	605727,09	1198816,88	34
16009750628	605733,57	1198807,48	35
16009750618	605741,02	1198810,40	36
16009750507	605813,55	1198703,59	37
16009750382	605879,93	1198732,11	38
16009750306	605925,60	1198676,02	39
16009750237	605958,11	1198632,61	40
16009750213	605974,40	1198581,87	41
16009750369	605885,43	1198546,69	42
16009750315	605921,37	1198424,92	43
16009750240	605957,31	1198303,15	44
16009750129	606067,78	1198320,92	45
16013420074	606082,51	1198323,29	46
16013420073	606086,78	1198323,98	47
16009750084	606103,92	1198295,80	48
16009750072	606127,71	1198211,56	49
16009750060	606151,20	1198172,15	50
16009750051	606160,32	1198141,06	51
16009750047	606162,83	1198119,47	52

16009750032	606173,50	1198057,70	53
16005690116	606195,03	1197916,87	54
9001801170	606195,81	1197916,88	55
9001801165	606222,61	1197918,51	56
9001801166	606222,51	1197877,74	57
9001801167	606221,86	1197877,87	58
9001801171	606218,72	1197871,20	59
9001801172	606209,50	1197866,37	60
9001801173	606192,94	1197870,42	61
16005690496	606192,88	1197869,02	62
16005690495	606191,23	1197841,57	63
16005690494	606187,90	1197804,40	64
16005690493	606186,46	1197781,31	65
16005690492	606186,89	1197751,72	66
16005900598	606187,19	1197748,66	67
16005901430	606187,80	1197745,72	68
16005690491	606190,11	1197734,58	69
16005690490	606193,02	1197720,50	70
16005690489	606195,98	1197693,14	71
16005690488	606198,93	1197665,78	72
16005690487	606199,94	1197642,51	73
16005690486	606200,94	1197619,23	74
16005690485	606198,25	1197590,49	75
16005690484	606191,13	1197555,64	76
16005690482	606186,53	1197491,84	77
16005690483	606186,32	1197469,46	78
16005690119	606181,62	1197449,18	79
16009750025	606181,22	1197442,58	80
9001801152	606180,95	1197437,93	81
16005690118	606179,83	1197419,35	82
16009750027	606179,68	1197416,14	83
9001801038	606179,21	1197405,84	84
9001801039	606186,73	1197376,52	85
9001801040	606196,93	1197349,73	86
9001801041	606209,42	1197328,19	87
9001801042	606217,40	1197321,12	88
9001801043	606248,81	1197319,14	89
9001801044	606297,27	1197318,42	90
9001801053	606313,91	1197316,87	91
9001801052	606315,16	1197322,12	92
9001801051	606326,04	1197323,07	93
9001801099	606349,85	1197323,61	94
9001801050	606357,52	1197323,41	95
9001801049	606387,88	1197323,11	96
9001801048	606414,08	1197326,07	97
9001801047	606446,15	1197326,46	98
9001801046	606461,39	1197329,25	99
9001801045	606474,20	1197329,98	100
9001800962	606483,98	1197333,33	101
9001800963	606435,72	1197450,46	102
9001800964	606434,80	1197454,38	103
9001800958	606434,11	1197457,33	104
9001800959	606426,50	1197504,01	105
9001800960	606412,76	1197608,11	106
9001800953	606412,36	1197611,08	107
9001800954	606410,37	1197619,92	108
9001800955	606403,38	1197650,18	109
9001800956	606371,98	1197755,82	110
9001800957	606371,74	1197757,76	111
9001800950	606371,38	1197760,74	112

9001800951	606361,25	1197843,59	113
9001800952	606358,54	1197925,82	114
9001800946	606358,44	1197928,84	115
9001800947	606358,40	1197929,96	116
9001800948	606362,70	1197940,41	117
9001800949	606358,76	1197963,57	118
9001800941	606336,59	1198037,55	119
9001800942	606335,15	1198042,75	120
9001800945	606335,47	1198041,59	121
9001801472	606327,01	1198071,25	122
9001801473	606326,08	1198074,52	123
15001840749	606324,64	1198079,54	124
15001840870	606324,56	1198079,86	125
15001840871	606289,57	1198220,22	126
15001840873	606288,98	1198221,96	127
15001840872	606288,01	1198224,81	128
15001840551	606238,49	1198370,72	129
15001840329	606237,68	1198373,10	130
15001840550	606237,56	1198373,58	131
15001840330	606203,80	1198510,44	132
15001840553	606188,77	1198572,78	133
15001840331	606188,07	1198575,70	134
15001840527	606222,80	1198581,93	135
15001840526	606224,54	1198585,21	136
15001840525	606213,69	1198609,66	137
15001840524	606214,68	1198620,86	138
15001840523	606219,86	1198630,84	139
15001840522	606228,45	1198638,10	140
15001840305	606233,83	1198639,84	141
15001840304	606239,16	1198641,55	142
15001840303	606259,63	1198636,50	143
15001840302	606328,88	1198647,69	144
15001840301	606360,37	1198660,45	145
15001840300	606389,28	1198679,33	146
15001840299	606410,62	1198696,23	147
15001840298	606425,25	1198709,79	148
15001840297	606429,89	1198716,01	149
15001840296	606416,54	1198717,12	150
15001840310	606405,79	1198729,65	151
15001840311	606349,25	1198802,23	152
15001840312	606276,66	1198894,46	153
15001840313	606205,23	1198974,66	154
15001840314	606138,82	1199045,36	155
15001840315	606052,61	1199129,02	156
15001840316	606047,55	1199124,85	157
15001840317	605973,64	1199192,48	158
15001840318	605915,41	1199249,76	159
15001840319	605909,95	1199247,51	160

Geometrický obrazec č. 2 – hranice Národní přírodní památky Dunajovické kopce

číslo bodu	souřadnice – Y [m]	souřadnice – X [m]	pořadí bodu v obrazci
16013420028	605655,37	1198939,74	1
16009750828	605615,43	1198919,22	2
16009751098	605509,67	1198912,26	3
16009751299	605440,49	1198920,51	4
16009751386	605413,12	1198933,53	5
16009751404	605408,16	1198945,07	6
16009751481	605375,89	1198987,33	7
16009751525	605359,26	1199009,10	8

16009751568	605344,51	1199031,90	9
16009751588	605338,29	1199045,91	10
16009751612	605328,39	1199068,23	11
16009751617	605325,37	1199071,99	12
16009751649	605310,63	1199084,74	13
16009751686	605290,42	1199099,10	14
16009751740	605273,44	1199109,69	15
16009751786	605262,61	1199115,31	16
16009751854	605248,62	1199125,85	17
16009751911	605236,95	1199135,94	18
16009751947	605230,45	1199143,59	19
16009752044	605215,71	1199164,69	20
16009752160	605192,67	1199203,04	21
16009752142	605196,22	1199254,56	22
16009751884	605242,18	1199291,16	23
16009751564	605345,81	1199335,26	24
16009751132	605491,75	1199324,25	25
16009750914	605576,38	1199258,28	26
16009750822	605619,06	1199202,98	27
16009750777	605643,84	1199160,58	28
16009750738	605670,30	1199102,99	29
16009750700	605685,28	1199012,26	30
16009750675	605700,32	1198974,25	31
16009750752	605662,77	1198943,54	32

Geometrický obrazec č. 3 – hranice Národní přírodní památky Dunajovické kopce

číslo bodu	souřadnice – Y [m]	souřadnice – X [m]	pořadí bodu v obrazci
16009750719	605677,68	1199441,00	1
16009750725	605675,09	1199434,99	2
16009750734	605671,00	1199432,59	3
16009750783	605641,36	1199439,96	4
16009751057	605534,82	1199413,24	5
16009751181	605479,54	1199383,95	6
16009751182	605478,33	1199406,75	7
16009751196	605473,71	1199417,57	8
16009751281	605447,41	1199503,62	9
16009751323	605432,57	1199531,31	10
16009751321	605434,69	1199545,98	11
16009751300	605440,20	1199556,51	12
16009751250	605457,41	1199577,72	13
16009751204	605470,09	1199598,79	14
16009751163	605484,07	1199634,81	15
16009751147	605486,75	1199646,05	16
16009751142	605487,79	1199662,80	17
16009751152	605486,28	1199670,59	18
16009751184	605478,00	1199683,46	19
16009751201	605470,35	1199688,92	20
16009751252	605456,99	1199693,20	21
16009751284	605446,98	1199700,16	22
16009751320	605434,98	1199715,16	23
16009751361	605420,91	1199732,80	24
16009751440	605394,22	1199762,16	25
16009751551	605349,60	1199794,90	26
16009751589	605338,24	1199805,67	27
16009751650	605310,58	1199810,11	28
16009751774	605266,03	1199809,16	29
16009751307	605438,77	1199941,82	30
16009751382	605413,91	1199974,87	31
16009751605	605333,13	1199927,22	32

16009751739	605274,23	1200022,59	33
16009751703	605284,88	1200029,26	34
16009751614	605328,18	1200046,91	35
16009751580	605341,02	1200053,10	36
16009751560	605346,84	1200053,96	37
16009751531	605358,23	1200053,20	38
16009751501	605366,48	1200053,52	39
16009751465	605382,60	1200056,91	40
16009751446	605389,69	1200063,01	41
16009751443	605391,97	1200064,08	42
16009751437	605394,80	1200064,67	43
16009751431	605397,29	1200064,42	44
16009751423	605399,42	1200063,55	45
11005800931	605406,15	1200066,05	46
11005800930	605412,05	1200066,54	47
11005800718	605453,60	1200035,16	48
11005800717	605476,56	1200014,86	49
11005800719	605485,63	1200007,11	50
11005800720	605514,45	1199984,94	51
11005800348	605535,90	1199967,64	52
11005800349	605557,46	1199950,70	53
11005800721	605565,78	1199944,17	54
11005800932	605571,65	1199953,22	55
11005801063	605575,45	1199959,94	56
11005801167	605583,86	1199971,47	57
11005801170	605590,98	1199981,64	58
11005801171	605597,17	1199984,87	59
11005801169	605599,30	1199985,98	60
11005801073	605608,26	1199994,27	61
11005800947	605615,77	1200003,34	62
11005800744	605616,96	1200004,76	63
11005800948	605625,75	1200015,27	64
11005801010	605626,52	1200016,27	65
11005800946	605631,50	1200022,73	66
11005800742	605648,99	1200049,62	67
11005800743	605661,01	1200067,04	68
11005800747	605663,90	1200070,17	69
11005800746	605674,62	1200077,32	70
11005800374	605682,05	1200082,16	71
11005800741	605685,02	1200082,97	72
11005800740	605697,50	1200083,06	73
11005800372	605710,77	1200077,36	74
11005800371	605724,17	1200070,34	75
11005800370	605754,27	1200055,05	76
11005800369	605764,01	1200050,26	77
11005800367	605783,04	1200040,93	78
11005800368	605787,92	1200038,55	79
11005800375	605793,90	1200035,64	80
11005800360	605803,24	1200031,10	81
11005800365	605807,92	1200007,38	82
15001750411	605813,43	1200002,78	83
15001750410	605790,71	1199979,51	84
15001750409	605756,81	1199952,89	85
15001750408	605732,98	1199932,79	86
15001750407	605720,38	1199918,15	87
11006540002	605714,33	1199911,48	88
15001750406	605693,84	1199888,92	89
15001850439	605702,08	1199880,02	90
15001850419	605708,94	1199870,79	91
15001850418	605747,28	1199902,88	92

15001850417	605772,98	1199916,40	93
15001850416	605821,66	1199925,13	94
15001850415	605841,32	1199919,15	95
15001850912	605867,78	1199910,16	96
15001850414	605873,73	1199908,14	97
15001850913	605883,03	1199904,54	98
15001850413	605893,45	1199900,50	99
15001850412	605918,98	1199883,27	100
15001850411	605939,78	1199867,69	101
15001850428	605928,42	1199869,66	102
15001850554	605909,38	1199867,03	103
15001850553	605888,12	1199863,68	104
15001850597	605835,44	1199855,39	105
15001850538	605830,84	1199851,75	106
15001850547	605828,17	1199849,65	107
15001850546	605846,56	1199748,95	108
15001850545	605859,36	1199649,63	109
15001850544	605865,07	1199599,81	110
15001850543	605874,56	1199541,01	111
15001850549	605766,98	1199523,81	112
15001850548	605764,01	1199523,34	113
15001850551	605766,64	1199493,23	114
15003640001	605658,60	1199470,51	115
15001750381	605661,21	1199463,64	116
15001750380	605673,91	1199457,83	117
15001850408	605674,52	1199455,10	118

Příloha č. 2 k vyhlášce č. 202/2013 Sb.

Seznam souřadnic jednotné trigonometrické sítě katastrální (S-JSTK) jednotlivých vrcholů geometrických obrazců, kterými jsou stanoveny hranice ochranného pásma Národní přírodní památky Dunajovické kopce

Geometrický obrazec č. 4 – hranice ochranného pásma Národní přírodní památky Dunajovické kopce

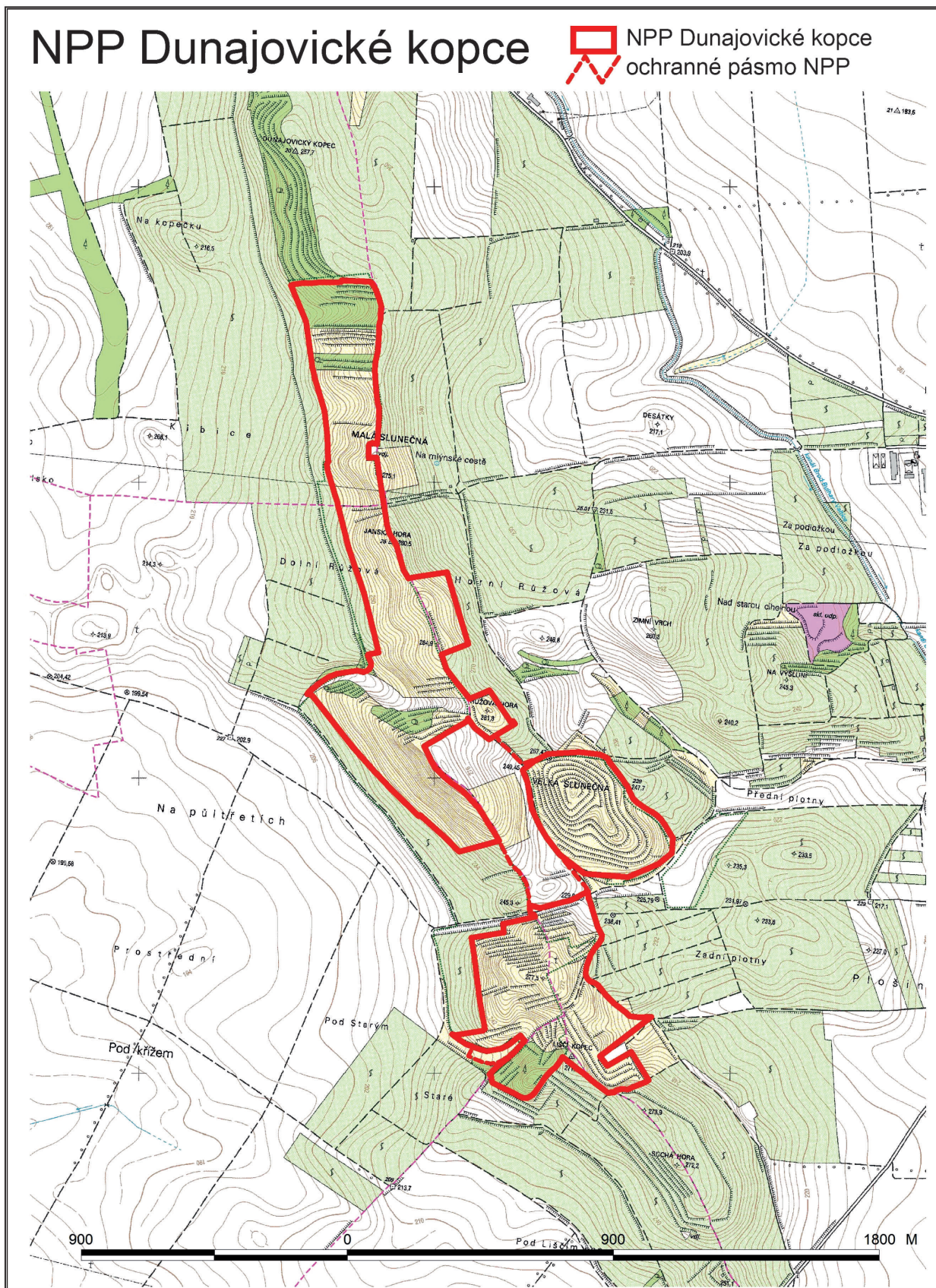
číslo bodu	souřadnice – Y [m]	souřadnice – X [m]	pořadí bodu v obrazci
15001840868	605780,49	1199213,38	1
16009750565	605783,73	1199207,11	2
15001750371	605784,33	1199205,95	3
15001750370	605793,86	1199191,01	4
15001750369	605805,57	1199172,80	5
15001750368	605818,24	1199152,79	6
15001750367	605828,46	1199134,24	7
15001750366	605838,54	1199118,06	8
15001750365	605851,48	1199100,13	9
15001750364	605878,62	1199070,07	10
15001750363	605903,60	1199044,17	11
15001750362	605930,88	1199024,03	12
15001750361	605942,28	1199016,17	13
15001750360	605961,34	1199000,27	14
15001750359	605970,27	1198992,06	15
15001750358	605992,79	1198970,06	16
15001750357	605997,06	1198965,00	17
15001750356	606011,97	1198938,51	18
15001750355	606019,98	1198921,35	19
15001750354	606034,21	1198892,85	20
16009750176	606020,40	1198885,09	21
16009750186	606013,10	1198880,99	22
15001750353	606008,73	1198878,53	23
15001750352	605981,35	1198862,12	24
15001750351	605958,91	1198848,77	25
15001750350	605929,68	1198831,68	26
15001750349	605899,33	1198814,44	27
16009750367	605886,12	1198806,50	28
15001750348	605885,52	1198806,14	29
16009750368	605886,01	1198799,22	30
16009750408	605862,30	1198831,56	31
16013420029	605814,35	1198869,65	32
16009750548	605792,50	1198856,41	33
16009750581	605770,81	1198885,57	34
16009750611	605748,15	1198904,47	35
16009750663	605708,65	1198946,65	36
16009750674	605700,66	1198951,96	37
16009750679	605697,42	1198951,87	38
16009750760	605657,17	1198936,17	39
16013420028	605655,37	1198939,74	40
16009750752	605662,77	1198943,54	41
16009750675	605700,32	1198974,25	42
16009750700	605685,28	1199012,26	43
16009750738	605670,30	1199102,99	44
16009750777	605643,84	1199160,58	45
16009750822	605619,06	1199202,98	46
16009750914	605576,38	1199258,28	47
16009751065	605529,91	1199318,44	48
16009751170	605482,74	1199374,43	49
16009751155	605485,97	1199377,83	50
16009751189	605475,56	1199382,16	51
16009751181	605479,54	1199383,95	52

16009751057	605534,82	1199413,24	53
16009750783	605641,36	1199439,96	54
16009750734	605671,00	1199432,59	55
16009750725	605675,09	1199434,99	56
16009750719	605677,68	1199441,00	57
15001750379	605679,55	1199432,66	58
15001750378	605678,88	1199413,46	59
15001750377	605679,96	1199400,27	60
15001750376	605688,85	1199355,16	61
15001840722	605689,57	1199354,02	62
15001750375	605713,27	1199316,59	63
15001750374	605720,21	1199310,34	64
15001750373	605736,65	1199297,58	65
15001750372	605768,89	1199235,84	66

Geometrický obrazec č. 5 – hranice ochranného pásma Národní přírodní památky Dunajovické kopce

číslo bodu	souřadnice – Y [m]	souřadnice – X [m]	pořadí bodu v obrazci
15001750407	605720,38	1199918,15	1
11006540002	605714,33	1199911,48	2
15001750406	605693,84	1199888,92	3
15001850439	605702,08	1199880,02	4
15001850419	605708,94	1199870,79	5
15001850418	605747,28	1199902,88	6
15001850417	605772,98	1199916,40	7
15001850416	605821,66	1199925,13	8
15001850415	605841,32	1199919,15	9
15001850912	605867,78	1199910,16	10
15001850911	605869,58	1199913,24	11
15001850914	605885,44	1199940,36	12
15001850877	605871,18	1199948,70	13
15001850876	605830,96	1199963,86	14
15001850875	605810,49	1199967,29	15
15001850874	605788,40	1199965,20	16
15001850873	605765,79	1199954,06	17

Orientační grafické znázornění Národní přírodní památky Dunajovické kopce a jejího ochranného pásma



203**VYHLÁŠKA**

ze dne 4. července 2013

**o vyhlášení Národní přírodní rezervace Žofinka
a stanovení jejích bližších ochranných podmínek**

Ministerstvo životního prostředí stanoví podle § 79 odst. 4 písm. h) zákona č. 114/1992 Sb., o ochraně přírody a krajiny, ve znění zákona č. 218/2004 Sb., zákona č. 312/2008 Sb. a zákona č. 349/2009 Sb.:

§ 1

Vymezení národní přírodní rezervace

(1) Vyhláší se Národní přírodní rezervace Žofinka (dále jen „národní přírodní rezervace“).

(2) Národní přírodní rezervace se rozkládá na území Jihočeského kraje, v katastrálních územích Dvory nad Lužnicí, Vyšné, Hranice u Nových Hradů. Hranice národní přírodní rezervace se stanoví uzavřeným geometrickým obrazcem s přímými stranami, jehož vrcholy jsou určeny souřadnicemi jednotné trigonometrické sítě katastrální¹⁾. Seznam souřadnic vrcholů geometrického obrazce tak, jak jdou v obrazci za sebou, je uveden v příloze č. 1 k této vyhlášce.

(3) Orientační grafické znázornění území národní přírodní rezervace a jejího ochranného pásma je uvedeno v příloze č. 2 k této vyhlášce.

§ 2

Předmět ochrany

Předmětem ochrany národní přírodní rezervace jsou

- a) přirozené lesní porosty tvořené především blatkovými a rašelinnými bory,
- b) společenstva otevřených vrchovišť,
- c) populace vzácných a ohrožených druhů rostlin borovice blatky (*Pinus rotundata*) a rojovníku bahenního (*Ledum palustre*), včetně jejich biotopů.

§ 3

Bližší ochranné podmínky

Jen se souhlasem příslušného orgánu ochrany přírody lze v národní přírodní rezervaci

- a) povolovat změny druhů pozemků nebo způsobů jejich využití²⁾, nebo
- b) provádět hospodářská opatření v lesích v období od 1. března do 31. července každého roku.

§ 4

Účinnost

Tato vyhláška nabývá účinnosti dnem 1. srpna 2013.

Ministr:

Mgr. Chalupa v. r.

¹⁾ Nařízení vlády č. 430/2006 Sb., o stanovení geodetických referenčních systémů a státních mapových děl závazných na území státu a zásadách jejich používání, ve znění nařízení vlády č. 81/2011 Sb.

²⁾ Například § 80 odst. 1 zákona č. 183/2006 Sb., o územním plánování a stavebním řádu (stavební zákon), a § 2 odst. 3 a § 6 zákona č. 344/1992 Sb., o katastru nemovitostí České republiky (katastrální zákon), ve znění zákona č. 89/1996 Sb. a zákona č. 120/2000 Sb.

Příloha č. 1 k vyhlášce č. 203/2013 Sb.

Seznam souřadnic (S-JTSK) jednotlivých vrcholů geometrických obrazců, kterými jsou stanoveny hranice Národní přírodní rezervace Žofínka

Geometrický obrazec – hranice Národní přírodní rezervace Žofínka

číslo bodu	souřadnice – Y [m]	souřadnice – X [m]	pořadí bodu v obrazci
578-264	728397,37	1184722,32	1
578-262	728381,59	1184791,78	2
374-280	728350,32	1184929,33	3
374-255	728349,82	1184931,54	4
374-281	728349,24	1184935,39	5
375-510	728345,04	1184965,22	6
423-12	728344,30	1184970,50	7
424-1	728300,98	1184984,48	8
424-2	728286,22	1184994,70	9
424-3	728278,12	1185014,86	10
424-6	728271,81	1185042,80	11
424-7	728272,79	1185053,26	12
368-67	728283,84	1185080,29	13
445-104	728276,21	1185110,26	14
368-68	728268,25	1185119,04	15
424-11	728256,09	1185157,01	16
375-526	728241,81	1185167,31	17
445-11	728232,32	1185174,15	18
375-536	728230,34	1185176,87	19
424-13	728207,32	1185208,46	20
424-14	728182,78	1185202,33	21
445-12	728164,89	1185218,70	22
424-16	728140,70	1185251,21	23
424-17	728116,06	1185269,65	24
369-102	728098,18	1185297,14	25
424-19	728090,96	1185321,46	26
445-14	728098,75	1185346,04	27
569-92	728106,43	1185388,15	28
569-91	728111,28	1185421,57	29
569-90	728118,45	1185470,35	30
569-80	728132,20	1185471,55	31
535-43	728130,98	1185502,55	32
535-44	728130,28	1185517,08	33
569-83	728129,30	1185528,99	34
569-84	728128,36	1185540,49	35
569-86	728126,64	1185561,83	36
569-76	728139,50	1185563,77	37
569-77	728135,53	1185592,41	38
569-78	728133,56	1185606,36	39
569-79	728132,74	1185613,35	40
569-81	728131,94	1185619,34	41
569-82	728131,02	1185626,62	42
535-45	728130,17	1185633,41	43
535-46	728128,81	1185645,60	44
569-85	728126,94	1185663,11	45
569-87	728125,95	1185675,33	46
569-88	728124,07	1185687,45	47
569-89	728118,81	1185720,49	48
569-95	728100,80	1185754,39	49

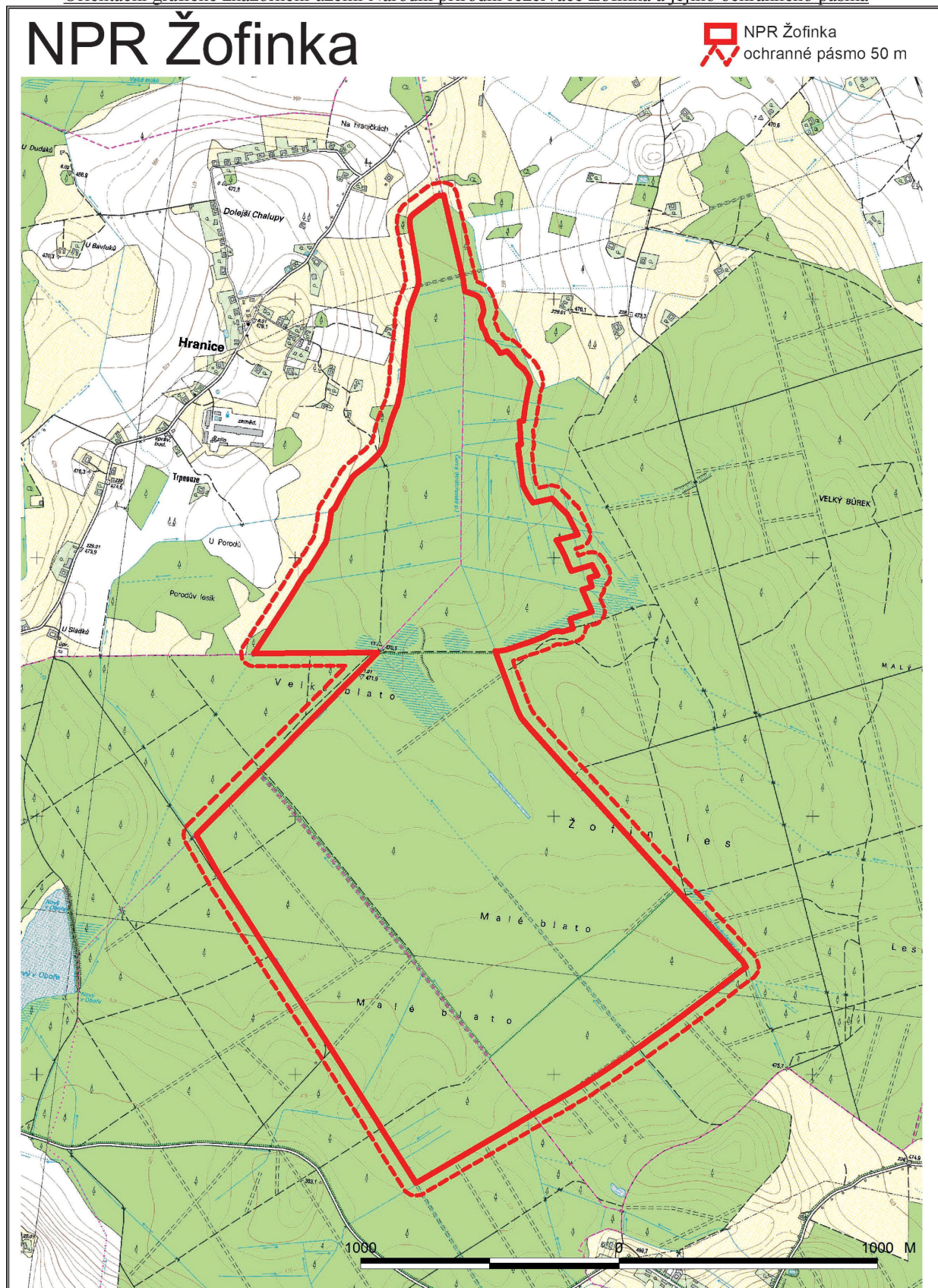
569-98	728081,17	1185785,85	50
569-114	728006,43	1185769,53	51
569-116	727990,55	1185787,19	52
569-123	727973,79	1185806,17	53
569-129	727959,96	1185819,65	54
569-134	727947,43	1185832,04	55
569-140	727933,81	1185858,44	56
569-149	727920,25	1185884,93	57
569-152	727907,67	1185909,74	58
569-117	727990,03	1185930,74	59
569-122	727976,23	1185956,11	60
569-125	727971,42	1185964,50	61
569-131	727955,36	1185998,74	62
569-136	727943,99	1186025,37	63
569-137	727938,56	1186037,95	64
569-141	727933,10	1186051,34	65
569-172	727852,07	1186027,29	66
569-173	727847,36	1186035,88	67
569-175	727842,78	1186044,25	68
569-177	727839,56	1186050,14	69
569-179	727830,83	1186066,75	70
569-166	727864,02	1186076,89	71
569-167	727857,94	1186094,47	72
569-170	727853,10	1186111,25	73
569-158	727889,79	1186122,75	74
569-160	727886,19	1186131,05	75
569-163	727882,70	1186139,10	76
569-171	727852,84	1186207,97	77
569-138	727937,60	1186236,00	78
569-146	727925,75	1186273,64	79
539-25	727968,26	1186285,25	80
539-26	727987,49	1186282,74	81
539-27	728010,57	1186288,07	82
539-28	728039,59	1186304,90	83
539-29	728079,30	1186319,91	84
538-31	728185,82	1186356,36	85
538-30	728212,30	1186360,07	86
538-24	728224,46	1186360,16	87
538-15	728227,45	1186360,18	88
544-4	728141,27	1186588,12	89
544-6	728124,98	1186620,25	90
544-8	728091,51	1186660,42	91
544-33	727947,24	1186820,85	92
544-30	727923,34	1186846,07	93
545-30	727862,38	1186912,05	94
544-37	727789,73	1186992,00	95
544-48	727730,56	1187057,18	96
544-49	727672,46	1187121,74	97
548-50	727601,11	1187200,24	98
548-9	727534,30	1187273,94	99
548-43	727533,08	1187275,26	100
548-42	727459,85	1187354,51	101
549-54	727336,62	1187488,20	102
549-53	727269,27	1187561,72	103
549-58	727260,86	1187574,75	104
549-59	727257,15	1187583,42	105

549-3	727290,74	1187608,59	106
549-2	727341,93	1187648,17	107
549-1	727371,81	1187672,15	108
552-51	727399,17	1187693,34	109
552-50	727470,05	1187747,14	110
552-49	727497,33	1187768,28	111
552-48	727525,58	1187788,94	112
552-47	727571,09	1187822,39	113
552-46	727601,72	1187843,89	114
552-23	727632,92	1187866,18	115
552-17	727674,00	1187895,61	116
552-62	727677,76	1187898,19	117
552-24	727715,78	1187924,26	118
552-27	727747,00	1187946,18	119
552-28	727776,48	1187966,31	120
552-29	727818,91	1187994,78	121
552-30	727847,02	1188013,56	122
552-31	727875,84	1188032,75	123
552-32	727909,06	1188052,22	124
552-33	727936,00	1188067,75	125
552-34	727966,97	1188086,19	126
552-35	728004,68	1188108,41	127
552-36	728039,59	1188128,56	128
552-37	728070,60	1188146,69	129
552-74	728082,32	1188153,35	130
1	728534,00	1188418,00	131
2	728861,00	1187901,00	132
3	729097,00	1187538,00	133
4	729289,00	1187239,00	134
5	729383,00	1187072,00	135
542-3	729135,68	1186824,68	136
542-2	729132,15	1186821,11	137
542-1	729018,22	1186706,57	138
538-33	728841,79	1186528,27	139
538-32	728839,68	1186526,13	140
538-34	728705,49	1186390,19	141
538-3	728683,23	1186366,50	142
7	729160,00	1186370,00	143
8000212-166	729063,42	1186220,22	144
8000212-163	729032,18	1186171,36	145
8000212-161	729001,93	1186124,58	146
8000226-197	728988,38	1186101,92	147
8000212-121	728987,75	1186100,87	148
8000212-3208	728958,09	1186054,20	149
8000212-3207	728952,20	1186053,08	150
8000226-187	728950,04	1186049,63	151
8000226-195	728939,54	1186032,90	152
8000211-2975	728933,87	1186023,86	153
8000226-193	728927,04	1186012,77	154
8000226-194	728914,00	1185991,60	155
8000226-192	728899,38	1185967,87	156
8000211-2972	728888,84	1185950,75	157
8000035-49	728887,69	1185949,71	158
8000035-47	728881,52	1185938,39	159
8000035-45	728877,85	1185926,04	160
8000211-2970	728876,17	1185916,35	161

8000226-190	728874,16	1185904,53	162
8000226-179	728866,00	1185856,53	163
8000035-52	728860,67	1185819,75	164
8000211-2966	728859,56	1185818,60	165
8000035-54	728846,62	1185805,24	166
8000226-174	728820,13	1185755,55	167
8000211-2607	728811,46	1185741,69	168
8000226-173	728787,24	1185701,49	169
8000211-2605	728784,37	1185696,72	170
8000035-62	728778,54	1185686,62	171
8000211-2604	728772,07	1185681,06	172
8000035-64	728765,47	1185674,01	173
8000211-2602	728763,59	1185672,18	174
8000035-66	728734,41	1185649,50	175
8000211-2597	728707,05	1185627,88	176
8000035-68	728702,00	1185623,19	177
8000211-2596	728695,16	1185617,20	178
8000226-162	728686,34	1185607,91	179
8000035-70	728678,31	1185599,34	180
8000211-2774	728677,95	1185599,07	181
8000035-75	728673,09	1185593,12	182
8000035-76	728663,67	1185580,44	183
8000211-2460	728661,94	1185577,67	184
8000211-2458	728654,66	1185562,82	185
8000035-78	728653,50	1185556,98	186
8000211-2456	728648,24	1185542,77	187
8000035-80	728648,08	1185537,54	188
8000211-2454	728643,22	1185516,62	189
8000035-82	728641,14	1185507,62	190
8000211-2453	728633,73	1185483,83	191
8000211-2446	728627,42	1185464,35	192
8000224-139	728621,88	1185449,44	193
8000211-2443	728618,81	1185441,16	194
8000224-136	728608,02	1185416,05	195
8000211-1973	728607,46	1185414,76	196
8000035-88	728601,95	1185396,93	197
8000211-1972	728597,25	1185375,26	198
8000035-90	728594,97	1185368,48	199
8000211-1969	728592,33	1185347,74	200
8000035-92	728588,15	1185335,03	201
8000224-150	728587,58	1185328,09	202
8000224-125	728580,26	1185238,67	203
8000211-1966	728578,16	1185219,64	204
8000224-124	728576,42	1185202,25	205
8000224-119	728572,61	1185164,32	206
8000224-118	728570,77	1185145,96	207
8000211-2138	728566,32	1185101,64	208
8000224-115	728565,48	1185089,23	209
8000224-152	728564,37	1185072,97	210
8000225-152	728563,66	1185062,46	211
8000035-98	728561,83	1185050,14	212
8000035-100	728555,76	1185030,52	213
8000211-1829	728552,70	1185022,84	214
8000224-108	728539,08	1184986,25	215
8000035-106	728530,72	1184964,38	216
8000211-1816	728527,14	1184954,19	217

8000035-108	728524,08	1184942,28	218
8000211-1812	728523,43	1184933,32	219
8000035-110	728522,66	1184925,52	220
8000035-112	728525,41	1184902,09	221
8000211-1810	728526,51	1184898,63	222
8000211-1797	728537,23	1184828,33	223
8000224-111	728537,89	1184824,58	224
8000224-90	728552,23	1184742,63	225
8000035-118	728553,94	1184735,77	226
8000211-1145	728556,65	1184717,35	227
8000035-120	728557,32	1184708,51	228
8000035-122	728556,98	1184696,04	229
8000211-1144	728557,25	1184695,12	230
8000035-127	728554,06	1184683,97	231
8000211-1143	728553,83	1184683,01	232
8000211-1142	728545,90	1184671,77	233
8000035-129	728543,95	1184670,15	234
8000211-1139	728500,17	1184637,42	235
8000212-2860	728456,44	1184603,16	236
8000035-131	728455,04	1184602,15	237
8000035-133	728449,79	1184601,12	238
8000212-2858	728441,05	1184599,43	239
8000212-2857	728432,13	1184598,66	240
8000212-2853	728425,61	1184598,10	241

Orientační grafické znázornění území Národní přírodní rezervace Žofinka a jejího ochranného pásma



204

VYHLÁŠKA

ze dne 4. července 2013

o vyhlášení Národní přírodní památky Rendez-vous
a stanovení jejich bližších ochranných podmínek

Ministerstvo životního prostředí stanoví podle § 79 odst. 4 písm. h) zákona č. 114/1992 Sb., o ochraně přírody a krajiny, ve znění zákona č. 218/2004 Sb., zákona č. 312/2008 Sb. a zákona č. 349/2009 Sb.:

§ 1

Vymezení národní přírodní památky

(1) Vyhláší se Národní přírodní památka Rendez-vous (dále jen „národní přírodní památka“).

(2) Národní přírodní památka se rozkládá na území Jihomoravského kraje, v katastrálním území Valtice. Hranice národní přírodní památky se stanoví uzavřeným geometrickým obrazcem s přímými stranami, jehož vrcholy jsou určeny souřadnicemi jednotné trigonometrické sítě katastrální¹⁾. Seznam souřadnic vrcholů geometrického obrazce tak, jak jdou v obrazci za sebou, je uveden v příloze č. 1 k této vyhlášce.

(3) Ochranné pásmo národní přírodní památky se rozkládá na území Jihomoravského kraje, v katastrálním území Valtice. Hranice ochranného pásma národní přírodní památky se stanoví uzavřenými geometrickými obrazci s přímými stranami, jejichž vrcholy jsou určeny souřadnicemi jednotné trigonometrické sítě katastrální¹⁾. Seznamy souřadnic vrcholů geometrických obrazců tak, jak jdou v obrazcích za sebou, jsou uvedeny v příloze č. 2 k této vyhlášce.

(4) Orientační grafické znázornění území národní přírodní památky a jejího ochranného pásma je uvedeno v příloze č. 3 k této vyhlášce.

§ 2

Předmět ochrany

Předmětem ochrany národní přírodní památky jsou

- a) lesní porosty tvořené společenstvy panonských teplomilných doubrav na písku a panonských dubohabřin a s početnou populací dubu ceru (*Quercus cerris*),
- b) krátkostébelné louky tvořené společenstvy acidofilních suchých trávníků a acidofilní i bazofilní vegetace efemér a sukulentů,
- c) mělký rybník se společenstvy makrofytní vegetace mělkých stojatých vod,
- d) vzácné a ohrožené druhy rostlin, zejména populace druhu svízelek piemontská (*Cruciata pedemontana*), včetně jejich biotopů,
- e) vzácné a ohrožené druhy hub, zejména populace druhů rezavec Andersonův (*Inonotus andersonii*) a plstnatec jižní (*Spongipellis litschaueri*), včetně jejich biotopů,
- f) vzácné a ohrožené druhy živočichů, zejména populace druhů skokan ostronosý (*Rana arvalis*), mravenec lužní (*Liometopum microcephalum*), páchník hnědý (*Osmoderma eremita s.l.*), tesařík obrovský (*Cerambyx cerdo*) a roháč obecný (*Lucanus cervus*), včetně jejich biotopů.

§ 3

Bližší ochranné podmínky

Jen se souhlasem příslušného orgánu ochrany přírody lze v národní přírodní památce

- a) povolovat a provádět změny druhů pozemků nebo způsobů jejich využití²⁾,
- b) povolovat a provádět změny dokončených staveb nebo změny staveb před jejich dokončením nebo umísťovat stavby, reklamní a informační zařízení,
- c) upravovat povrch pozemních komunikací s použí-

¹⁾ Nařízení vlády č. 430/2006 Sb., o stanovení geodetických referenčních systémů a státních mapových děl závazných na území státu a zásadách jejich používání, ve znění nařízení vlády č. 81/2011 Sb.

²⁾ Například § 80 odst. 1 zákona č. 183/2006 Sb., o územním plánování a stavebním řádu (stavební zákon), a § 2 odst. 3 a § 6 zákona č. 344/1992 Sb., o katastru nemovitostí České republiky (katastrální zákon), ve znění zákona č. 89/1996 Sb. a zákona č. 120/2000 Sb.

- tím jiného než místního přírodního materiálu stejného geologického původu,
- d) skladovat věci, s výjimkou krátkodobého uložení dřevní hmoty na lesních pozemcích,
- e) vyznačovat cyklistické trasy nebo trasy pro pěší,
- f) pořádat a organizovat veřejné sportovní, turistické a jiné hromadné akce mimo budovy,
- g) vysazovat nebo vysévat rostliny anebo vypouštět živočichy,
- h) hnojit pozemky anebo používat chemické prostředky,
- i) zřízovat nová příkrmovací zařízení nebo slaniska,
- j) umísťovat těžby dřeva v lesních porostech, nebo
- k) rozdělovat ohně.

§ 4

Účinnost

Tato vyhláška nabývá účinnosti dnem 1. srpna 2013.

Ministr:

Mgr. Chalupa v. r.

Příloha č. 1 k vyhlášce č. 204/2013 Sb.

Seznam souřadnic jednotné trigonometrické sítě katastrální (S-JSTK) jednotlivých vrcholů geometrických obrazců, kterými jsou stanoveny hranice Národní přírodní památky Rendez-vous

Geometrický obrazec č. 1 – hranice Národní přírodní památky Rendez-vous

číslo bodu	souřadnice – Y [m]	souřadnice – X [m]	pořadí bodu v obrazci
71016170013	590553,41	1211840,53	1
71016170022	590563,70	1211722,91	2
71016170021	590529,94	1211709,09	3
71016170020	590396,45	1211624,48	4
71016170019	590360,24	1211631,95	5
71016170018	590318,72	1211584,44	6
71016170023	590216,76	1211526,90	7
71016170017	590214,34	1211519,75	8
71016170016	590214,56	1211492,38	9
71016170015	590240,29	1211451,71	10
71016170014	590213,22	1211364,57	11
71016170001	590099,71	1211266,48	12
71016170002	589985,27	1211276,30	13
71019011962	589995,40	1211256,86	14
71018991787	590003,96	1211243,51	15
71016170003	590006,46	1211236,96	16
71016170004	590001,91	1211237,49	17
71016170005	589980,58	1211242,83	18
71016170006	589949,06	1211287,93	19
71016170007	589898,77	1211348,52	20
71016170008	589865,10	1211408,45	21
71016170009	589868,51	1211428,44	22
71016170010	589839,69	1211439,32	23
71016170011	589821,55	1211465,38	24
71016860063	589822,29	1211467,15	25
71016860065	589839,66	1211489,57	26
71019012064	589842,21	1211492,86	27
71019012083	589852,79	1211506,06	28
71019012082	589856,41	1211509,86	29
71019012081	589860,45	1211511,47	30
71019012080	589865,08	1211510,03	31
71019012287	589869,14	1211512,30	32
71019012076	589866,85	1211515,52	33
71019012075	589864,58	1211522,96	34
71019012074	589864,01	1211528,81	35
71019012073	589864,07	1211532,20	36
71019012072	589866,79	1211551,06	37
71019012290	589871,16	1211568,72	38
71019012291	589874,98	1211580,77	39
71019012292	589881,13	1211593,76	40
71019012293	589894,98	1211618,74	41
71018192665	589896,88	1211622,16	42
71019012294	589898,06	1211624,33	43
71019012295	589903,32	1211633,92	44
71019012298	589909,83	1211645,38	45
71019012300	589914,72	1211651,28	46
71019012301	589923,06	1211660,67	47
71019012303	589941,53	1211679,47	48
71019012304	589955,70	1211694,05	49
71019012307	589974,78	1211715,03	50
71016860060	589996,84	1211739,92	51
71016860061	590004,06	1211746,35	52

71016860062	590017,48	1211756,98	53
71016860067	590020,03	1211758,71	54
71016860068	590024,79	1211760,79	55
71016860069	590026,21	1211756,04	56
71016860070	590032,22	1211757,28	57
71016860071	590031,82	1211762,59	58
71016860072	590036,62	1211763,56	59
71016860073	590037,29	1211759,96	60
71016860074	590047,98	1211760,33	61
71016860075	590053,43	1211775,75	62
71016860076	590053,05	1211779,82	63
71016860077	590052,55	1211784,54	64
71016860078	590051,51	1211787,00	65
71016860079	590048,82	1211793,08	66
71018990881	590084,49	1211812,80	67
71018990873	590114,90	1211828,20	68
71018990874	590126,08	1211833,02	69
71018990875	590165,32	1211843,55	70
71016860080	590166,08	1211838,37	71
71018990980	590168,52	1211824,38	72
71018992006	590168,60	1211823,66	73
71018992005	590168,87	1211821,12	74
71018990992	590169,19	1211818,17	75
71018992014	590170,45	1211805,22	76
71018991990	590171,18	1211798,19	77
71018990994	590182,29	1211799,13	78
71018990995	590192,66	1211800,09	79
71018991080	590195,25	1211800,32	80
71018990986	590222,24	1211802,81	81
71018990985	590218,75	1211830,39	82
71018990866	590215,72	1211850,75	83
71018990865	590216,03	1211850,82	84
71018990863	590246,59	1211854,80	85
71018990860	590281,79	1211857,32	86
71018990859	590313,98	1211857,84	87
71018990856	590383,81	1211852,83	88
71018990853	590474,12	1211845,71	89

Příloha č. 2 k vyhlášce č. 204/2013 Sb.

Seznam souřadnic jednotné trigonometrické sítě katastrální (S-JSTK) jednotlivých vrcholů geometrických obrazců, kterými jsou stanoveny hranice ochranného pásma Národní přírodní památky Rendez-vous

Geometrický obrazec č. 2 – hranice ochranného pásma Národní přírodní památky Rendez-vous

číslo bodu	souřadnice – Y [m]	souřadnice – X [m]	pořadí bodu v obrazci
71016170013	590553,41	1211840,53	1
71018990852	590581,89	1211838,72	2
71018990830	590634,25	1211835,94	3
71018990829	590642,98	1211834,77	4
71016860002	590647,30	1211826,58	5
71016860003	590667,76	1211805,58	6
71016860004	590674,71	1211794,51	7
71016860005	590680,24	1211732,82	8
71016860006	590684,98	1211729,65	9
71016860007	590695,91	1211713,31	10
71016860008	590710,90	1211691,47	11
71016860009	590715,48	1211683,23	12
71016860010	590725,74	1211660,90	13
71016860011	590742,09	1211623,81	14
71016860012	590755,84	1211594,11	15
71016860013	590777,04	1211544,90	16
71016860014	590781,32	1211532,69	17
71016860015	590782,51	1211524,21	18
71016860016	590782,14	1211517,21	19
71016860017	590776,58	1211504,03	20
71016860018	590758,86	1211477,57	21
71016860019	590742,73	1211453,88	22
71016860020	590721,71	1211426,55	23
71016860021	590708,06	1211407,90	24
71016860022	590687,87	1211379,44	25
71016860023	590672,57	1211354,14	26
71016860024	590658,52	1211326,46	27
71016860025	590642,45	1211295,20	28
71016860026	590623,09	1211258,42	29
71016860027	590612,06	1211237,42	30
71016860028	590597,86	1211245,80	31
71016860029	590592,97	1211248,68	32
71016860030	590575,24	1211219,13	33
71016860031	590569,02	1211211,55	34
71016860032	590556,47	1211196,05	35
71016860033	590553,62	1211192,14	36
71016860034	590550,60	1211187,61	37
71016860035	590537,33	1211165,50	38
71016860036	590540,43	1211159,90	39
71016860037	590539,42	1211158,22	40
71016860038	590538,46	1211157,10	41
71016860039	590521,70	1211130,67	42
71016860040	590535,88	1211123,15	43
71016860041	590548,29	1211116,65	44
71016860042	590514,24	1211054,19	45
71016860043	590501,58	1211031,87	46
71016860044	590493,32	1211024,56	47
71016860045	590488,46	1211024,34	48
71016860046	590471,93	1211034,69	49
71016860047	590441,18	1211051,80	50
71016860048	590397,25	1211078,15	51
71016864010	590379,16	1211088,92	52
71016860111	590295,42	1211136,84	53

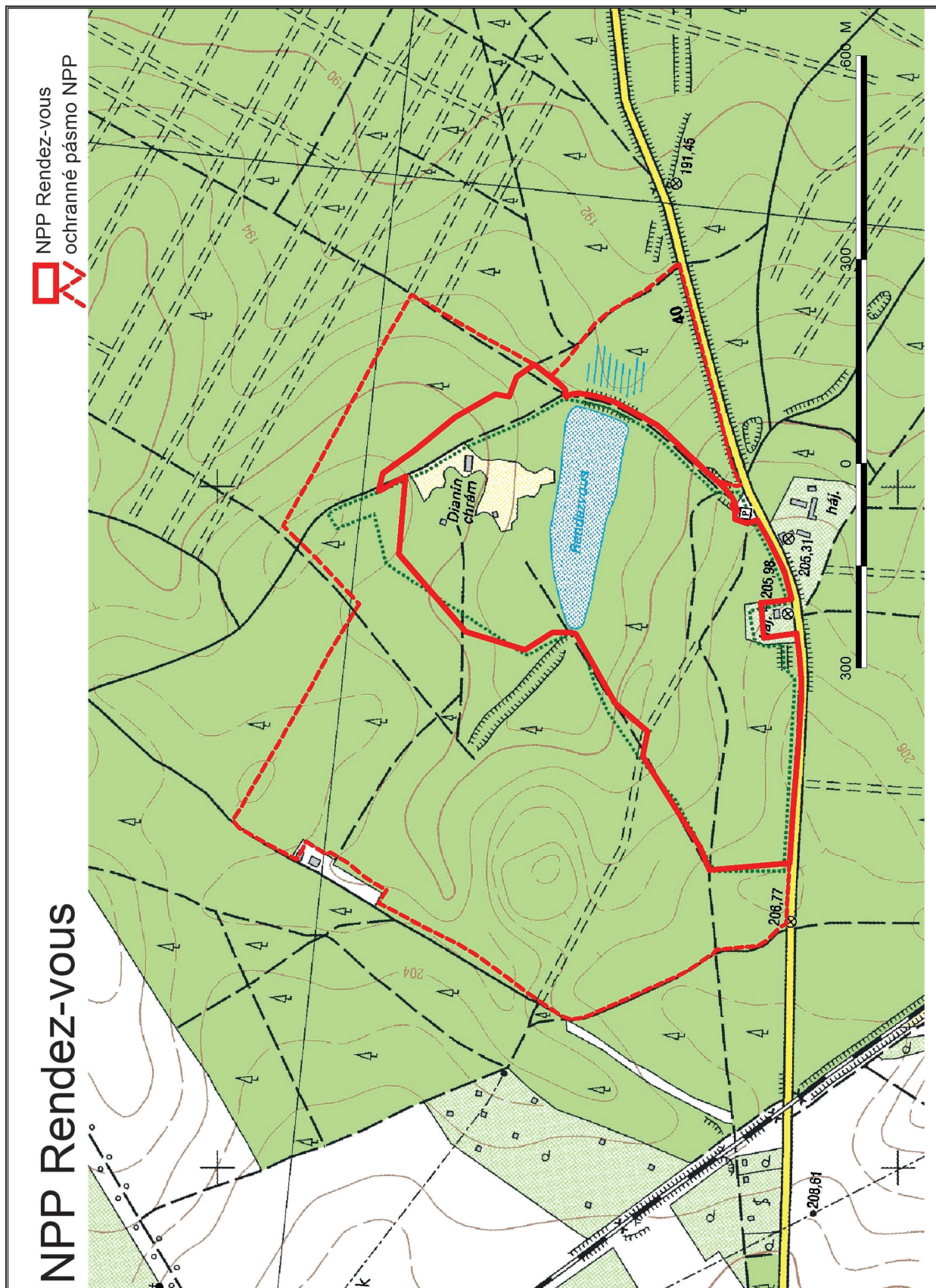
71016860113	590241,16	1211166,59	54
71016860115	590172,37	1211208,23	55
71016860117	590102,91	1211143,09	56
71016860118	590057,65	1211096,35	57
71016860119	589964,96	1211149,04	58
71016860120	589779,41	1211250,42	59
71016860121	589718,50	1211285,26	60
71016860049	589730,76	1211307,75	61
71016860050	589750,04	1211338,41	62
71016860051	589763,92	1211363,22	63
71016860052	589781,07	1211391,95	64
71016860053	589799,14	1211426,59	65
71016860055	589817,75	1211460,39	66
71016860063	589822,29	1211467,15	67
71016170011	589821,55	1211465,38	68
71016170010	589839,69	1211439,32	69
71016170009	589868,51	1211428,44	70
71016170008	589865,10	1211408,45	71
71016170007	589898,77	1211348,52	72
71016170006	589949,06	1211287,93	73
71016170005	589980,58	1211242,83	74
71016170004	590001,91	1211237,49	75
71016170003	590006,46	1211236,96	76
71018991787	590003,96	1211243,51	77
71019011962	589995,40	1211256,86	78
71016170002	589985,27	1211276,30	79
71016170001	590099,71	1211266,48	80
71016170014	590213,22	1211364,57	81
71016170015	590240,29	1211451,71	82
71016170016	590214,56	1211492,38	83
71016170017	590214,34	1211519,75	84
71016170023	590216,76	1211526,90	85
71016170018	590318,72	1211584,44	86
71016170019	590360,24	1211631,95	87
71016170020	590396,45	1211624,48	88
71016170021	590529,94	1211709,09	89
71016170022	590563,70	1211722,91	90

Geometrický obrazec č. 3 – hranice ochranného pásma Národní přírodní památky Rendez-vous

číslo bodu	souřadnice – Y [m]	souřadnice – X [m]	pořadí bodu v obrazci
71016860065	589839,66	1211489,57	1
71016860116	589812,91	1211515,11	2
71016860122	589759,95	1211555,50	3
71016860123	589744,48	1211574,49	4
71016860124	589724,24	1211606,37	5
71016864018	589710,81	1211630,44	6
71016860084	589672,01	1211678,01	7
71019010895	589796,70	1211711,16	8
71019010893	589879,84	1211734,19	9
71019010887	589967,41	1211755,71	10
71016860056	589998,33	1211768,51	11
71016860057	589999,22	1211762,85	12
71016860058	589995,74	1211748,58	13
71016860059	589992,40	1211741,39	14
71016860060	589996,84	1211739,92	15
71019012307	589974,78	1211715,03	16
71019012304	589955,70	1211694,05	17
71019012303	589941,53	1211679,47	18
71019012301	589923,06	1211660,67	19

71019012300	589914,72	1211651,28	20
71019012298	589909,83	1211645,38	21
71019012295	589903,32	1211633,92	22
71019012294	589898,06	1211624,33	23
71018192665	589896,88	1211622,16	24
71019012293	589894,98	1211618,74	25
71019012292	589881,13	1211593,76	26
71019012291	589874,98	1211580,77	27
71019012290	589871,16	1211568,72	28
71019012072	589866,79	1211551,06	29
71019012073	589864,07	1211532,20	30
71019012074	589864,01	1211528,81	31
71019012075	589864,58	1211522,96	32
71019012076	589866,85	1211515,52	33
71019012287	589869,14	1211512,30	34
71019012080	589865,08	1211510,03	35
71019012081	589860,45	1211511,47	36
71019012082	589856,41	1211509,86	37
71019012083	589852,79	1211506,06	38
71019012064	589842,21	1211492,86	39

Orientační grafické znázornění Národní přírodní památky Rendez-vous a jejího ochranného pásma



205

VYHLÁŠKA

ze dne 4. července 2013

o vyhlášení Národní přírodní památky Stránská skála
a stanovení jejích bližších ochranných podmínek

Ministerstvo životního prostředí stanoví podle § 79 odst. 4 písm. h) zákona č. 114/1992 Sb., o ochraně přírody a krajiny, ve znění zákona č. 218/2004 Sb., zákona č. 312/2008 Sb. a zákona č. 349/2009 Sb.:

§ 1

Vymezení národní přírodní památky

(1) Vyhlášeje se Národní přírodní památka Stránská skála (dále jen „národní přírodní památka“).

(2) Národní přírodní památka se rozkládá na území Jihomoravského kraje, v katastrálním území Slatina. Hranice národní přírodní památky se stanoví uzavřeným geometrickým obrazcem s přímými stranami, jehož vrcholy jsou určeny souřadnicemi jednotné trigonometrické sítě katastrální¹⁾. Seznam souřadnic vrcholů geometrického obrazce tak, jak jdou v obrazci za sebou, je uveden v příloze č. 1 k této vyhlášce.

(3) Ochranné pásmo národní přírodní památky se rozkládá na území Jihomoravského kraje, v katastrálním území Slatina. Hranice ochranného pásma národní přírodní památky se stanoví uzavřeným geometrickým obrazcem s přímými stranami, jehož vrcholy jsou určeny souřadnicemi jednotné trigonometrické sítě katastrální¹⁾. Seznam souřadnic vrcholů geometrického obrazce tak, jak jdou v obrazci za sebou, jsou uvedeny v příloze č. 2 k této vyhlášce.

(4) Orientační grafické znázornění území národní přírodní památky a jejího ochranného pásma je uvedeno v příloze č. 3 k této vyhlášce.

§ 2

Předmět ochrany

Předmětem ochrany národní přírodní památky jsou

- a) izolovaný výchoz jurských vápenců, s četnými skalními stěnami a krasovými jevy včetně jeskyní,
- b) porosty travino-bylinné vegetace s dřevinami tvořené zejména společenstvy vápňitých nebo bazických skalních trávníků, panonských skalních trávníků, polopřirozených suchých trávníků a facií křovin na vápňitých podložích, subpanonských stepních trávníků a chasmoxytické vegetace vápňitých skalnatých svahů,
- c) vzácné a ohrožené druhy rostlin, zejména populace druhů koniklec velkokvětý (*Pulsatilla grandis*) a lněnka rolní (*Thesium dollineri*), včetně jejich biotopů,
- d) vzácné a ohrožené druhy živočichů, zejména populace druhů kudlanka nábožná (*Mantis religiosa*), netopýr velký (*Myotis myotis*) a vrápenec malý (*Rhinolophus hipposideros*), včetně jejich biotopů.

§ 3

Bližší ochranné podmínky

Jen se souhlasem příslušného orgánu ochrany přírody lze v národní přírodní památce

- a) povolovat a provádět změny druhů pozemků nebo způsobů jejich využití²⁾,
- b) povolovat a provádět změny dokončených staveb nebo změny staveb před jejich dokončením nebo umísťovat stavby, reklamní a informační zařízení,
- c) povolovat a provádět geologické práce spojené se zásahem do zemského povrchu, jež nezpůsobí změny či poškození národní přírodní památky,
- d) upravovat povrch pozemních komunikací s použitím jiného než místního přírodního materiálu stejného geologického původu,

¹⁾ Nařízení vlády č. 430/2006 Sb., o stanovení geodetických referenčních systémů a státních mapových děl závazných na území státu a zásadách jejich používání, ve znění nařízení vlády č. 81/2011 Sb.

²⁾ Například § 80 odst. 1 zákona č. 183/2006 Sb., o územním plánování a stavebním řádu (stavební zákon), a § 2 odst. 3 a § 6 zákona č. 344/1992 Sb., o katastru nemovitostí České republiky (katastrální zákon), ve znění zákona č. 89/1996 Sb. a zákona č. 120/2000 Sb.

- e) skladovat věci, s výjimkou krátkodobého uložení dřevní hmoty na lesních pozemcích,
- f) vyznačovat cyklistické trasy nebo trasy pro pěší,
- g) vstupovat do veřejnosti nepřístupných jeskyní,
- h) provádět značení horolezeckých terénů a údržbu horolezeckých zařízení včetně trvalých jisticích prostředků,
- i) provádět horolezeckou činnost mimo horolezecké terény označené v souladu s touto vyhláškou,
- j) pořádat a organizovat sportovní, turistické a jiné veřejné akce,
- k) vysazovat nebo vysévat rostliny anebo vypouštět živočichy,
- l) hnojit pozemky anebo používat chemické prostředky, nebo
- m) rozdělovat ohně.

§ 4

Účinnost

Tato vyhláška nabývá účinnosti dnem 1. srpna 2013.

Ministr:

Mgr. Chalupa v. r.

Příloha č. 1 k vyhlášce č. 205/2013 Sb.

Seznam souřadnic jednotné trigonometrické sítě katastrální (S-JSTK) jednotlivých vrcholů geometrických obrazců, kterými jsou stanoveny hranice Národní přírodní památky Stránská skála

Geometrický obrazec č. 1 – hranice Národní přírodní památky Stránská skála

číslo bodu	souřadnice – Y [m]	souřadnice – X [m]	pořadí bodu v obrazci
027012430107	593609,50	1161998,87	1
027020040083	593621,11	1162011,89	2
027006010313	593635,36	1162011,74	3
027001900060	593671,45	1161976,16	4
027001900099	593676,70	1161940,35	5
027001900098	593677,12	1161929,95	6
027001900043	593676,33	1161920,12	7
027001900097	593674,49	1161912,03	8
027001900096	593671,93	1161904,77	9
027001900090	593666,76	1161891,09	10
027001900089	593663,43	1161884,21	11
027001900095	593660,94	1161876,91	12
027001900094	593659,56	1161866,75	13
027001900088	593659,68	1161851,94	14
027001900087	593658,06	1161836,30	15
027001900081	593655,74	1161824,33	16
027020040238	593617,73	1161790,65	17
027020040235	593587,46	1161763,82	18
027020040254	593559,13	1161740,46	19
027020040256	593552,16	1161734,78	20
027020010050	593534,06	1161720,06	21
027020010010	593534,48	1161719,63	22
027020010011	593524,07	1161709,52	23
027020010006	593508,86	1161697,77	24
027001900022	593497,12	1161689,69	25
027020010004	593484,97	1161681,81	26
027020010039	593465,34	1161670,46	27
027001900082	593444,44	1161660,62	28
027001900014	593445,20	1161659,39	29
027001900010	593448,10	1161654,68	30
027001900077	593445,39	1161652,07	31
027020010254	593434,25	1161647,87	32
027020010255	593426,48	1161644,74	33
027020010168	593391,35	1161625,34	34
027020010167	593372,53	1161616,56	35
027020010166	593345,14	1161603,60	36
027011270001	593329,00	1161597,54	37
027020010216	593289,14	1161582,56	38
027020010064	593288,49	1161585,58	39
027020010174	593284,02	1161623,64	40
027020010181	593274,21	1161623,89	41
027020010171	593263,41	1161624,15	42
027020010169	593252,41	1161625,52	43
027020010218	593241,54	1161627,07	44
027020010193	593231,80	1161628,46	45
027020010195	593230,69	1161628,71	46
027020010191	593223,13	1161630,43	47
027012430018	593202,16	1161639,62	48
027020010189	593200,90	1161640,17	49
027020010188	593192,77	1161646,54	50
027020010196	593190,90	1161648,86	51
027012410043	593183,84	1161653,15	52

027012410044	593174,45	1161658,85	53
027020010183	593165,00	1161664,59	54
027020010131	593148,83	1161674,43	55
027020010106	593146,27	1161675,95	56
027020010220	593137,98	1161681,36	57
027020010221	593128,48	1161687,57	58
027020010110	593121,26	1161692,28	59
027012410042	593120,74	1161692,63	60
027020010222	593112,56	1161698,02	61
027020010223	593105,08	1161702,95	62
027020010113	593096,23	1161708,80	63
027020010224	593089,08	1161717,04	64
027012410214	593077,22	1161730,71	65
027020010117	593076,83	1161731,17	66
027020010225	593068,81	1161739,42	67
027020010119	593064,72	1161743,63	68
027020010120	593054,85	1161758,48	69
027020010226	593053,40	1161761,59	70
027020010122	593050,23	1161768,37	71
027020010227	593044,59	1161778,11	72
027020010228	593039,95	1161786,13	73
027020010229	593035,77	1161793,33	74
027020010242	593017,58	1161824,86	75
027020010128	593012,31	1161833,99	76
027020050013	592999,44	1161852,92	77
027020060065	592956,51	1161901,84	78
027020060063	592991,07	1161951,21	79
027020060251	592995,77	1161949,73	80
027012440031	593001,72	1161946,71	81
027020060250	593008,46	1161943,28	82
027012440028	593012,76	1161941,09	83
027020060249	593019,78	1161937,53	84
027020060235	593026,34	1161934,20	85
027012440026	593027,66	1161933,40	86
027018620018	593031,08	1161937,27	87
027020050108	593047,37	1161954,51	88
027000720004	593060,89	1161968,08	89
027009030001	593075,69	1161951,00	90
027000870006	593102,90	1161938,09	91
027000870005	593115,33	1161948,20	92
027000870004	593105,24	1161961,03	93
027000870003	593135,37	1161990,92	94
027000870009	593127,06	1161997,16	95
027000870008	593127,80	1161997,82	96
027020050119	593128,30	1161997,20	97
027020050124	593145,22	1161991,40	98
027020050133	593186,46	1161989,12	99
027020050163	593192,51	1161985,86	100
027020050162	593190,36	1161978,70	101
027020050161	593181,79	1161950,10	102
027015770012	593177,66	1161942,64	103
027015770011	593202,76	1161930,29	104
027015770010	593181,44	1161881,80	105
027015770009	593209,48	1161867,98	106
027015770008	593283,64	1161833,36	107
027015770007	593305,74	1161877,65	108
027015770006	593288,04	1161887,66	109
027015770005	593285,51	1161890,95	110
027015770004	593284,12	1161895,13	111
027015770003	593284,23	1161899,59	112

027015770002	593286,05	1161904,00	113
027015770001	593288,18	1161907,43	114
027020040015	593312,27	1161888,11	115
027020040013	593344,76	1161875,89	116
027020040025	593381,74	1161861,39	117
027020040027	593406,98	1161855,27	118
027020040029	593421,29	1161855,17	119
027020040279	593423,82	1161855,19	120
027020040269	593427,72	1161857,16	121
027020040277	593432,10	1161859,57	122
027020040031	593465,49	1161877,92	123
027020040219	593472,86	1161882,65	124
027020040218	593476,12	1161871,73	125
027020040217	593480,46	1161871,21	126
027021440005	593534,59	1161910,58	127
027020040120	593527,04	1161922,51	128
027021440007	593530,74	1161925,43	129
027021440008	593511,84	1161953,72	130
027021440009	593515,23	1161956,65	131
027020040183	593507,22	1161966,32	132
027020040184	593507,88	1161967,84	133
027020040093	593511,96	1161966,60	134
027012440041	593515,82	1161966,09	135
027020040092	593517,78	1161965,83	136
027021440017	593535,75	1161966,76	137
027020040095	593539,56	1161967,27	138
027020040096	593552,98	1161969,99	139
027021440013	593553,34	1161969,06	140
027021440038	593559,81	1161970,83	141
027012440044	593560,79	1161970,20	142
027003750005	593574,08	1161961,69	143
027021440002	593583,38	1161961,54	144
027021440001	593590,69	1161964,22	145
027021440022	593592,33	1161973,16	146
027021440025	593592,79	1161976,44	147
027021440026	593595,46	1161980,09	148
027021440027	593595,80	1161979,96	149
027021440029	593598,64	1161984,40	150
027021440028	593598,99	1161984,14	151
027021440030	593603,59	1161990,91	152
027021440037	593605,91	1161994,68	153

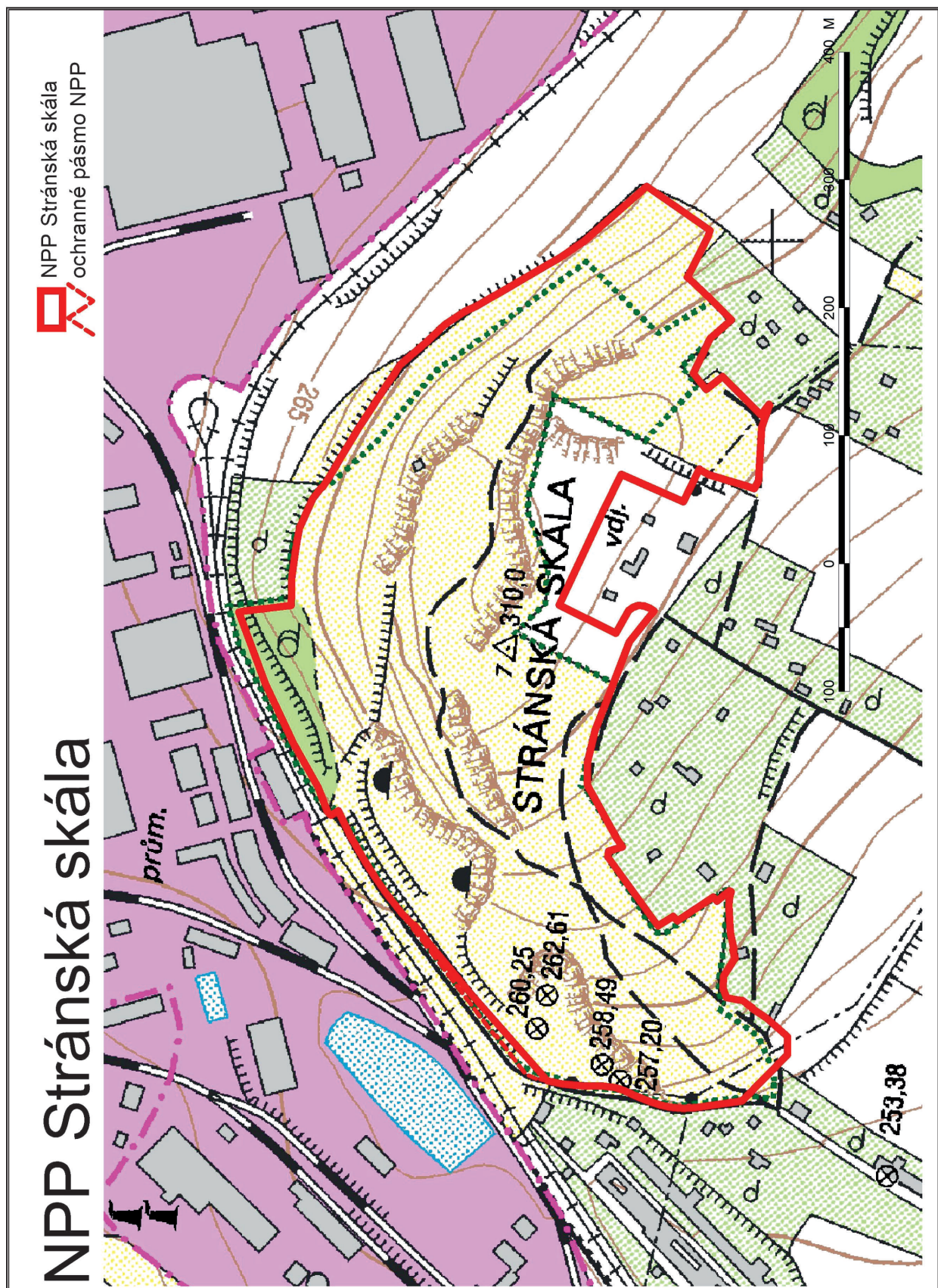
Příloha č. 2 k vyhlášce č. 205/2013 Sb.

Seznam souřadnic jednotné trigonometrické sítě katastrální (S-JSTK) jednotlivých vrcholů geometrických obrazců, kterými jsou stanoveny hranice ochranného pásma Národní přírodní památky Stránská skála

Geometrický obrazec č. 2 – hranice ochranného pásma Národní přírodní památky Stránská skála

číslo bodu	souřadnice – Y [m]	souřadnice – X [m]	pořadí bodu v obrazci
027001900081	593655,74	1161824,33	1
027001900086	593655,25	1161821,85	2
027001900085	593653,26	1161813,69	3
027001900084	593651,79	1161810,21	4
027001900083	593649,45	1161806,38	5
027020040255	593620,16	1161783,96	6
027020040240	593620,61	1161783,33	7
027020040251	593618,90	1161782,11	8
027020010011	593524,07	1161709,52	9
027020010010	593534,48	1161719,63	10
027020010050	593534,06	1161720,06	11
027020040256	593552,16	1161734,78	12
027020040254	593559,13	1161740,46	13
027020040235	593587,46	1161763,82	14
027020040238	593617,73	1161790,65	15

Orientační grafické znázornění Národní přírodní památky Stránská skála a jejího ochranného pásma



206**VYHLÁŠKA**

ze dne 4. července 2013,

kteřou se mění vyhláška č. 46/2010 Sb., o příslušnosti správ národních parků a správ chráněných krajinných oblastí k výkonu státní správy ve správních obvodech tvořených národními přírodními rezervacemi, národními přírodními památkami a jejich ochrannými pásmy, ve znění pozdějších předpisů

Ministerstvo životního prostředí stanoví podle § 78 odst. 1 zákona č. 114/1992 Sb., o ochraně přírody a krajiny, ve znění zákona č. 218/2004 Sb. a zákona č. 381/2009 Sb.:

Čl. I

Příloha vyhlášky č. 46/2010 Sb., o příslušnosti správ národních parků a správ chráněných krajinných oblastí k výkonu státní správy ve správních obvodech tvořených národními přírodními rezervacemi, národními přírodními památkami a jejich ochrannými pásmy, ve znění vyhlášky č. 163/2011 Sb., vyhlášky č. 324/2011 Sb. a vyhlášky č. 216/2012 Sb., se mění takto:

1. V řádce „Správa Chráněné krajinné oblasti Jeseníky“ ve sloupci „Národní přírodní památky“ se slova „Rešovské vodopády (368)“ zrušují.

2. V řádce „Správa Chráněné krajinné oblasti Jeseníky“ ve sloupci „Národní přírodní rezervace“ se za slova „Rejvíz (371)“ vkládají slova „Rešovské vodopády (368)“.

3. V řádce „Správa Chráněné krajinné oblasti Pálava“ ve sloupci „Národní přírodní památka“ se za slova „Kalendář věků (2318)“ vkládají slova „Kukle“.

4. V řádce „Správa Chráněné krajinné oblasti Třeboňsko“ ve sloupci „Národní přírodní rezervace“ se slova „Stará řeka (407)“ nahrazují slovy „Stará a Nová řeka (407)“.

Čl. II

Tato vyhláška nabývá účinnosti dnem 1. srpna 2013.

Ministr:

Mgr. Chalupa v. r.

207**VYHLÁŠKA**

ze dne 4. července 2013

o zrušení některých právních předpisů o vyhlášení zvláště chráněných území

Ministerstvo životního prostředí stanoví podle § 90 odst. 11 zákona č. 114/1992 Sb., o ochraně přírody a krajiny, ve znění zákona č. 218/2004 Sb., zákona č. 312/2008 Sb. a zákona č. 349/2009 Sb.:

§ 1

Zrušuje se

1. Vyhláška okresní správní komise Mikulov č. 8.963/1-VII, o zřízení státní přírodní rezervace Dunajovické kopce, ze dne 10. května 1946.
2. Výnos Ministerstva kultury č. 1604/56 - A/6, o zřízení státní přírodní rezervace Stará řeka, ze dne 5. března 1956.
3. Výnos okresního národního výboru v Bruntále č. 457/087, o zřízení chráněného přírodního výtvoru Rešovské vodopády, ze dne 26. dubna 1966.
4. Vyhláška okresního národního výboru v Bruntále, o zřízení chráněného přírodního výtvoru Rešovské vodopády, ze dne 25. října 1989.
5. Vyhláška národního výboru města Brna, kterou se určuje chráněný přírodní výtvor Stránská skála, ze dne 20. dubna 1989.
6. Výnos Ministerstva kultury ČSR č. 15 732/74, o zřízení státní přírodní rezervace Žofinka, ze dne 16. ledna 1975.
7. Výnos Ministerstva školství, věd a umění č. 37854/52-V-VII/5, rezervace „Kamenice“ – zřízení, ze dne 10. července 1952.

§ 2

Tato vyhláška nabývá účinnosti dnem 1. srpna 2013.

Ministr:

Mgr. Chalupa v. r.



Vydává a tiskne: Tiskárna Ministerstva vnitra, p. o., Bartůňkova 4, pošt. schr. 10, 149 01 Praha 415, telefon: 272 927 011, fax: 974 887 395 – **Redakce:** Ministerstvo vnitra, nám. Hrdinů 1634/3, pošt. schr. 155/SB, 140 21 Praha 4, telefon: 974 817 289, fax: 974 816 871 – **Administrace:** písemné objednávky předplatného, změny adres a počtu odebíraných výtisků – MORAVIAPRESS, a. s., U Póny 3061, 690 02 Břeclav, tel.: 516 205 175, e-mail: sbirky@moraviapress.cz. Objednávky ve Slovenské republice přijímá a titul distribuuje Magnet-Press Slovakia, s. r. o., Teslova 12, 821 02 Bratislava, tel.: 00421 2 44 45 46 28, fax: 00421 2 44 45 46 27. **Roční předplatné** se stanovuje za dodávku kompletního ročníku včetně rejstříku z předcházejícího roku a je od předplatitelů vybíráno formou záloh ve výši oznámené ve Sbírce zákonů. Závěrečné vyúčtování se provádí po dodání kompletního ročníku na základě počtu skutečně vydaných částek (první záloha na rok 2013 činí 6 000,- Kč) – Vychází podle potřeby – **Distribuce:** MORAVIAPRESS, a. s., U Póny 3061, 690 02 Břeclav, celoroční předplatné a objednávky jednotlivých částek (dobírky) – 516 205 175, objednávky-knihkupci – 516 205 175, e-mail – sbirky@moraviapress.cz, zelená linka – 800 100 314. **Internetová prodejna:** www.sbirkyzakonu.cz – **Drobný prodej** – **Brno:** Ing. Jiří Hrazdil, Vranovská 16, SEVT, a. s., Česká 14; **České Budějovice:** SEVT, a. s., Česká 3, tel.: 387 319 045; **Čeb:** EFREX, s. r. o., Karlova 31; **Chomutov:** DDD Knihkupectví – Antikvariát, Ruská 85; **Kadaň:** Knihařství – Příbíkova, J. Švermy 14; **Liberec:** Podještědské knihkupectví, Moskevská 28; **Olomouc:** Zdeněk Chumchal – Knihkupectví Tycho, Ostružnická 3; **Ostrava:** LIBREX, Nádražní 14; **Otrokovice:** Ing. Kučerík, Jungmannova 1165; **Pardubice:** ABONO s. r. o., Sportovců 1121, LEJHANEC, s. r. o., třída Míru 65; **Plzeň:** Vydavatelství a nakladatelství Aleš Čeněk, nám. Českých bratří 8; **Praha 3:** Vydavatelství a nakladatelství Aleš Čeněk, K Červenému dvoru 24; **Praha 4:** Tiskárna Ministerstva vnitra, Bartůňkova 4; **Praha 6:** PERIODIKA, Komornická 6; **Praha 9:** Abonentní tiskový servis-Ing. Urban, Jablonecká 362, po-pá 7-12 hod., tel.: 286 888 382, e-mail: tiskovy.servis@top-dodavatel.cz, DOVOZ TISKU SUWECO CZ, Klečákova 347; **Praha 10:** BMSS START, s. r. o., Vinohradská 190, MONITOR CZ, s. r. o., Třebohostická 5, tel.: 283 872 605; **Přerov:** Jana Honková-YAHO-i-centrum, Komenského 38; **Ústí nad Labem:** PNS Grosso s. r. o., Havířská 327, tel.: 475 259 032, fax: 475 259 029; **Zábřeh:** Mgr. Ivana Patková, Žižkova 45; **Zátec:** Jindřich Procházka, Bezděkov 89 – Vazby Sbírek, tel.: 415 712 904. **Distribuční podmínky předplatného:** jednotlivé částky jsou expedovány neprodleně po dodání z tiskárny. Objednávky nového předplatného jsou vyřizovány do 15 dnů a pravidelné dodávky jsou zahajovány od nejbližší částky po ověření úhrady předplatného nebo jeho zálohy. Částky vyšlé v době od zaevídování předplatného do jeho úhrady jsou doposílány jednorázově. Změny adres a počtu odebíraných výtisků jsou prováděny do 15 dnů. **Reklamace:** informace na tel. čísle 516 205 175. V písemném styku vždy uvádějte IČO (právnícká osoba), rodné číslo (fyzická osoba). **Podávání novinových zásilek** povoleno Českou poštou, s. p., Odštěpný závod Jižní Morava Ředitelství v Brně č. j. P/2-4463/95 ze dne 8. 11. 1995.