

Ročník 2013

---



# SBÍRKA ZÁKONŮ

## ČESKÁ REPUBLIKA

---

Částka 135

Rozeslána dne 5. listopadu 2013

Cena Kč 36,-

---

### OBSAH:

345. Vyhláška o stanovení ochranných pásem přírodního léčivého zdroje peloidu ložiska Vrbka a vymezení konkrétních ochranných opatření
-

**345****VYHLÁŠKA**

ze dne 21. října 2013

**o stanovení ochranných pásem přírodního léčivého zdroje peloidu ložiska Vrbka  
a vymezení konkrétních ochranných opatření**

Ministerstvo zdravotnictví stanoví podle § 46 odst. 3 písm. b) zákona č. 164/2001 Sb., o přírodních léčivých zdrojích, zdrojích přírodních minerálních vod, přírodních léčebných lázních a lázeňských místech a o změně některých souvisejících zákonů (lázeňský zákon):

**§ 1****Stanovení ochranných pásem**

(K § 21, 22 a 23 lázeňského zákona)

(1) K ochraně přírodního léčivého zdroje peloidu (dále jen „zdroj“) ložiska Vrbka, okres Litoměřice, se stanoví ochranná pásma I. a II. stupně.

(2) Ochranné pásmo I. stupně tvoří území, na kterém se zdroj nachází. Území je tvořeno pozemkovou parcelou číslo 906/3 v katastrálním území Mšené-lázně a pozemkovými parcelami číslo 796/1 a 796/2 v katastrálním území Vrbka u Roudníčku.

(3) Vymezení ochranného pásma I. stupně je graficky vyznačeno v kopii katastrální mapy v měřítku 1 : 1 000, která je uvedena v příloze č. 1 k této vyhlášce, v základní mapě České republiky v měřítku 1 : 10 000, která je uvedena v příloze č. 2 k této vyhlášce, a v základní mapě České republiky v měřítku 1 : 50 000, která je uvedena v příloze č. 3 k této vyhlášce.

(4) Ochranné pásmo II. stupně tvoří pozemkové parcely nacházející se v katastrálních územích Mšené-lázně, Roudníček a Vrbka u Roudníčku, které jsou uvedeny v příloze č. 4 k této vyhlášce.

(5) Vymezení ochranného pásma II. stupně je graficky vyznačeno v základní mapě České republiky v měřítku 1 : 10 000, která je uvedena v příloze č. 2 k této vyhlášce, a v základní mapě České republiky v měřítku 1 : 50 000, která je uvedena v příloze č. 3 k této vyhlášce.

**§ 2****Vymezení konkrétních ochranných opatření**

(K § 22, 23 a 24 lázeňského zákona)

(1) Na území ochranného pásma I. stupně zdroj je vstup zakázán podle lázeňského zákona.

(2) V ochranném pásmu II. stupně zdroj je zakázáno:

- a) provádět odvodňovací práce a úpravy koryt vodních toků, které by mohly ohrozit přirozený režim podzemních vod, s výjimkou provádění běžné

správy vodního toku Podbradeckého potoka a pozemků při něm ležících v rámci správy vodního toku,

- b) provádět meliorační práce,  
c) budovat nebo provozovat objekty pro zemědělskou výrobu, objekty průmyslové výroby a jiné objekty, ve kterých je výraznou složkou technologie manipulace se závadnými látkami, které mohou ohrozit jakost povrchových nebo podzemních vod,  
d) budovat nebo provozovat skládky nebezpečných odpadů a skladovat nebezpečné odpady,  
e) hospodařit v lesích zvláštního určení tak, že by mohl být negativně ovlivněn přirozený režim podzemních vod,  
f) vypouštět odpadní vody a závadné látky do vod povrchových nebo podzemních, včetně jejich aplikace na povrch terénu,  
g) budovat nebo provozovat čerpací stanice pohonných hmot,  
h) používat persistentní přípravky zvláštního typu chlorovaných uhlovodíků,  
i) vyvážet obsah bezodtokých jímek, močůvkových jímek a kejdy hospodářských zvířat na pozemky v ochranném pásmu,  
j) zřizovat nebo provozovat trvalé skladovací prostory ropných produktů, hnojiv a chemických prostředků,  
k) aplikovat chemické přípravky na ochranu rostlin, u kterých nelze jednoznačně vyloučit vliv na kvalitu nebo kvantitu podzemních vod nebo zdroje.

(3) V ochranném pásmu II. stupně je na silnici na pozemkové parcele číslo 783 v katastrálním území Vrbka u Roudníčku zakázán vjezd vozidlům přepravujícím náklad, který může způsobit znečištění vody.

**§ 3****Zrušovací ustanovení**

Vyhláška č. 6/2001 Sb., o ochranných pásmech přírodního léčivého zdroje ložiska peloidu Vrbka lázeňského místa Mšené-Lázně, se zrušuje.

**§ 4****Účinnost**

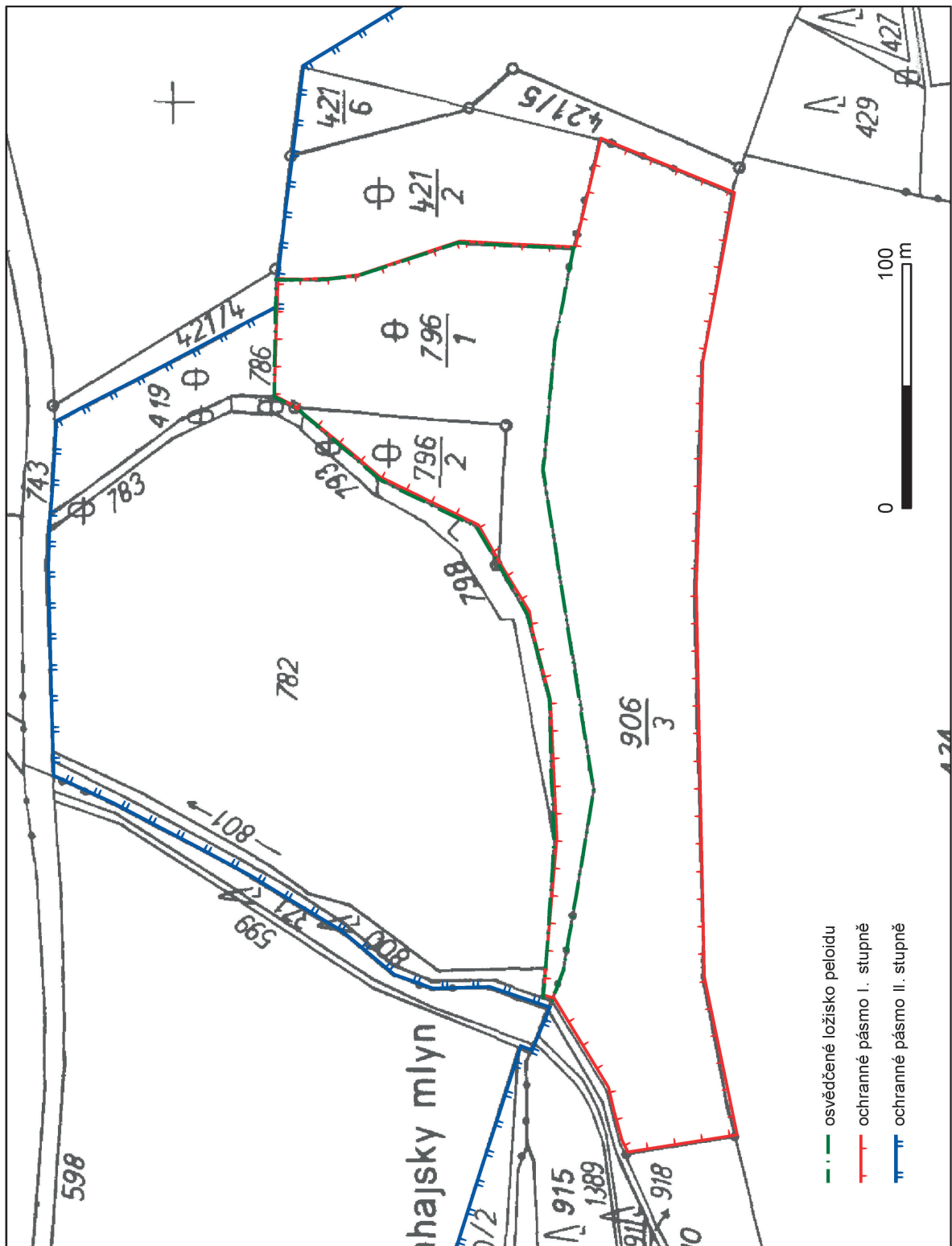
Tato vyhláška nabývá účinnosti dnem 1. prosince 2013.

Ministr:

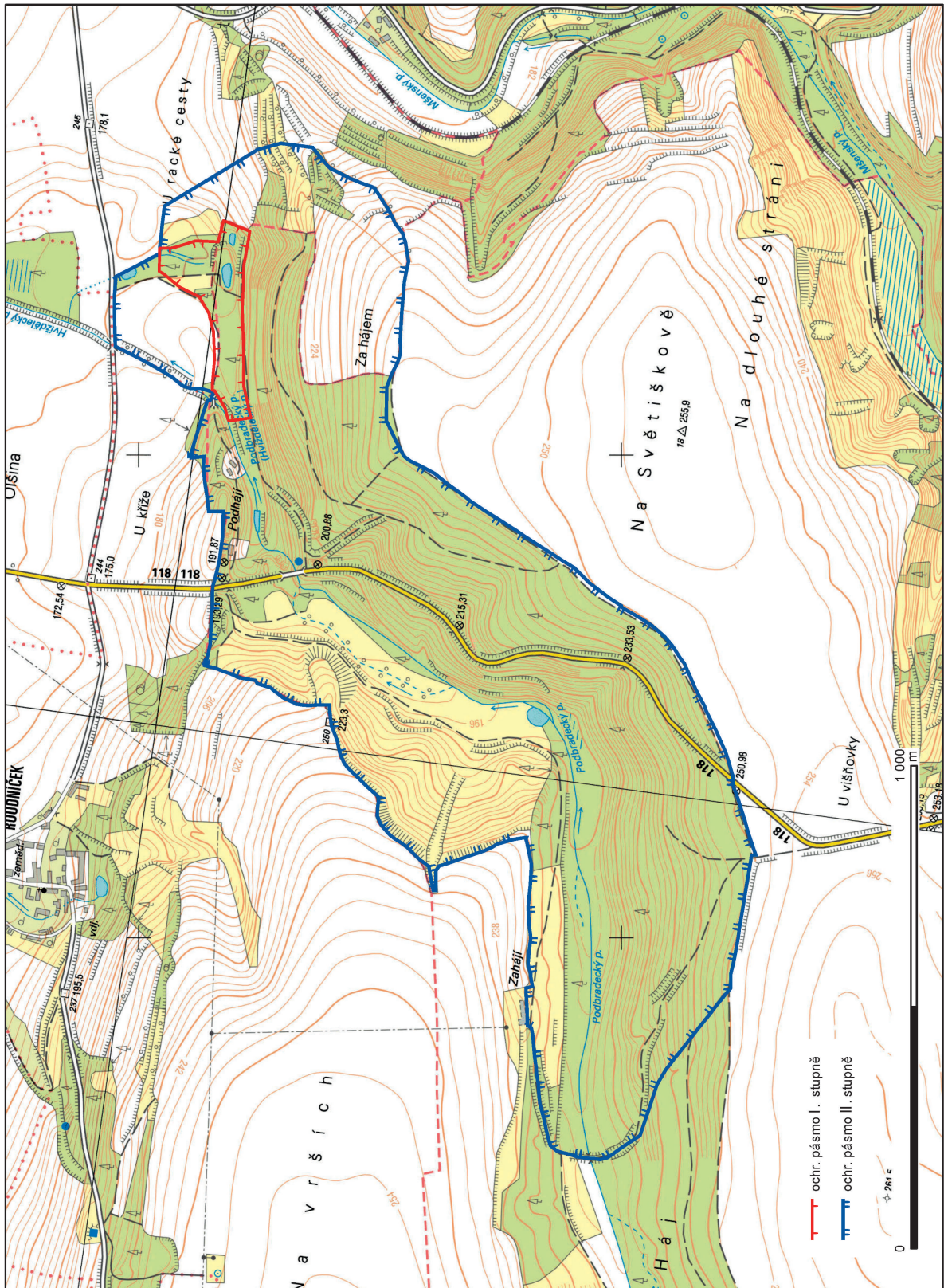
MUDr. Holcát, MBA, v. r.

Příloha č. 1 k vyhlášce č. 345/2013 Sb.

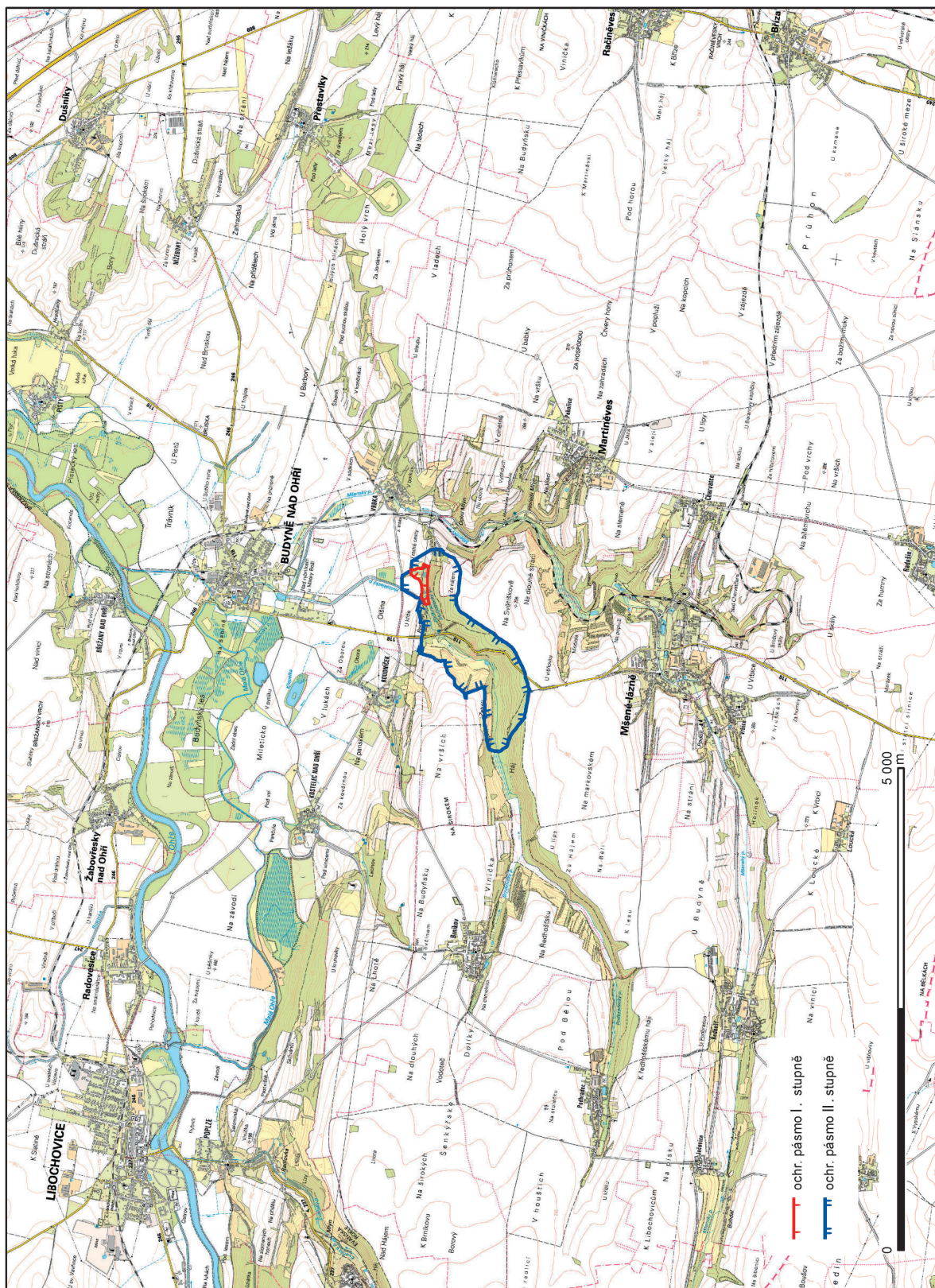
Ochranné pásmo I. stupně přírodního léčivého zdroje peloidu ložiska Vrbka



## Ochranná pásma přírodního léčivého zdroje peloidu ložiska Vrbka



## Ochranná pásma přírodního léčivého zdroje peloidu ložiska Vrbka



## Seznam pozemkových a stavebních parcel náležejících do ochranného pásma II. stupně

Číslo parcely	Katastrální území
st. 88/1	Mšené-lázně
st. 88/2	Mšené-lázně
st. 89	Mšené-lázně
st. 91	Mšené-lázně
p. 740	Mšené-lázně
p. 741	Mšené-lázně
p. 900/1	Mšené-lázně
p. 900/2	Mšené-lázně
p. 903	Mšené-lázně
p. 904	Mšené-lázně
p. 906/1	Mšené-lázně
p. 906/2	Mšené-lázně
p. 907	Mšené-lázně
p. 908	Mšené-lázně
p. 909	Mšené-lázně
p. 910	Mšené-lázně
p. 911	Mšené-lázně
p. 912	Mšené-lázně
p. 913	Mšené-lázně
p. 914	Mšené-lázně
p. 915	Mšené-lázně
p. 918/1	Mšené-lázně
p. 918/2	Mšené-lázně
p. 919	Mšené-lázně
p. 920/1	Mšené-lázně
p. 920/2	Mšené-lázně
p. 921	Mšené-lázně
p. 922	Mšené-lázně
p. 924	Mšené-lázně
p. 926	Mšené-lázně
p. 927	Mšené-lázně
p. 928	Mšené-lázně
p. 929	Mšené-lázně
p. 930/1	Mšené-lázně
p. 930/2	Mšené-lázně
p. 930/3	Mšené-lázně
p. 931	Mšené-lázně
p. 932	Mšené-lázně
p. 933	Mšené-lázně
p. 934	Mšené-lázně
p. 935/1	Mšené-lázně
p. 935/2	Mšené-lázně
p. 936/1	Mšené-lázně
p. 936/2	Mšené-lázně
p. 936/4	Mšené-lázně
p. 936/5	Mšené-lázně
p. 939	Mšené-lázně

p. 940	Mšené-lázně
p. 941	Mšené-lázně
p. 943/1	Mšené-lázně
p. 944	Mšené-lázně
p. 950	Mšené-lázně
p. 951/1	Mšené-lázně
p. 951/2	Mšené-lázně
p. 951/27	Mšené-lázně
p. 953	Mšené-lázně
p. 954/1	Mšené-lázně
p. 954/2	Mšené-lázně
p. 954/3	Mšené-lázně
p. 956	Mšené-lázně
p. 958	Mšené-lázně
p. 959	Mšené-lázně
p. 960	Mšené-lázně
p. 961	Mšené-lázně
p. 962	Mšené-lázně
p. 968	Mšené-lázně
p. 969	Mšené-lázně
p. 971	Mšené-lázně
p. 972/1	Mšené-lázně
p. 972/2	Mšené-lázně
p. 1358/3	Mšené-lázně
p. 1385/1	Mšené-lázně
p. 1385/2	Mšené-lázně
p. 1386	Mšené-lázně
p. 1387	Mšené-lázně
p. 1388/1	Mšené-lázně
p. 1389	Mšené-lázně
p. 1390	Mšené-lázně
p. 1391	Mšené-lázně
p. 1418	Mšené-lázně
p. 1419	Mšené-lázně
p. 1420	Mšené-lázně
p. 374	Roudníček
p. 370/2	Roudníček
p. 419	Vrbka u Roudníčku
p. 421/1	Vrbka u Roudníčku
p. 421/2	Vrbka u Roudníčku
p. 421/3	Vrbka u Roudníčku
p. 421/5	Vrbka u Roudníčku
p. 421/6	Vrbka u Roudníčku
p. 426	Vrbka u Roudníčku
p. 427	Vrbka u Roudníčku
p. 429	Vrbka u Roudníčku
p. 433	Vrbka u Roudníčku
p. 434	Vrbka u Roudníčku

p. 437	Vrbka u Roudníčku
p. 439/1	Vrbka u Roudníčku
p. 439/2	Vrbka u Roudníčku
p. 440	Vrbka u Roudníčku
p. 441	Vrbka u Roudníčku
p. 442/1	Vrbka u Roudníčku
p. 445	Vrbka u Roudníčku
p. 448	Vrbka u Roudníčku
p. 452	Vrbka u Roudníčku
p. 453/1	Vrbka u Roudníčku
p. 454	Vrbka u Roudníčku
p. 747	Vrbka u Roudníčku
p. 748	Vrbka u Roudníčku
p. 782	Vrbka u Roudníčku
p. 783	Vrbka u Roudníčku
p. 786	Vrbka u Roudníčku
p. 793	Vrbka u Roudníčku
p. 798	Vrbka u Roudníčku
p. 800	Vrbka u Roudníčku
p. 801	Vrbka u Roudníčku



**Vydává a tiskne:** Tiskárna Ministerstva vnitra, p. o., Bartůňkova 4, pošt. schr. 10, 149 01 Praha 415, telefon: 272 927 011, fax: 974 887 395 – **Redakce:** Ministerstvo vnitra, nám. Hrdinů 1634/3, pošt. schr. 155/SB, 140 21 Praha 4, telefon: 974 817 289, fax: 974 816 871 – **Administrace:** písemné objednávky předplatného, změny adres a počtu odebíraných výtisků – MORAVIAPRESS, a. s., U Póny 3061, 690 02 Břeclav, tel.: 516 205 175, e-mail: sbirky@moraviapress.cz. Objednávky ve Slovenské republice přijímá a titul distribuuje Magnet-Press Slovakia, s. r. o., Teslova 12, 821 02 Bratislava, tel.: 00421 2 44 45 46 28, fax: 00421 2 44 45 46 27. **Roční předplatné** se stanovuje za dodávku kompletního ročníku včetně rejstříku z předcházejícího roku a je od předplatitelů vybíráno formou záloh ve výši oznámené ve Sbírce zákonů. Závěrečné vyúčtování se provádí po dodání kompletního ročníku na základě počtu skutečně vydaných částek (první záloha na rok 2013 činí 6 000,- Kč, druhá záloha na rok 2013 činí 6 000,- Kč) – Vychází podle potřeby – **Distribuce:** MORAVIAPRESS, a. s., U Póny 3061, 690 02 Břeclav, celoroční předplatné a objednávky jednotlivých částek (dobírky) – 516 205 175, objednávky-knihkupci – 516 205 175, e-mail – sbirky@moraviapress.cz, zelená linka – 800 100 314. **Internetová prodejna:** www.sbirkyzakonu.cz – **Drobný prodej – Brno:** Ing. Jiří Hrazdil, Vranovská 16, SEVT, a. s., Česká 14; **České Budějovice:** SEVT, a. s., Česká 3, tel.: 387 319 045; **Cheb:** EFREX, s. r. o., Karlova 31; **Chomutov:** DDD Knihkupectví – Antikvariát, Ruská 85; **Kadaň:** Knihařství – Přibíková, J. Švermy 14; **Liberec:** Podještědské knihkupectví, Moskevská 28; **Olomouc:** Zdeněk Chumchal – Knihkupectví Tycho, Ostružnická 3; **Ostrava:** LIBREX, Nádražní 14; **Otrokovice:** Ing. Kučeřík, Jungmannova 1165; **Pardubice:** ABONO s. r. o., Sportovců 1121, LEJHANEK, s. r. o., třída Míru 65; **Plzeň:** Vydavatelství a nakladatelství Aleš Čeněk, nám. Českých bratří 8; **Praha 3:** Vydavatelství a nakladatelství Aleš Čeněk, K Červenému dvoru 24; **Praha 4:** Tiskárna Ministerstva vnitra, Bartůňkova 4; **Praha 6:** PERIODIKA, Komornická 6; **Praha 9:** Abonentní tiskový servis-Ing. Urban, Jablonecká 362, po-pá 7-12 hod., tel.: 286 888 382, e-mail: tiskovy.servis@top-dodavatel.cz, DOVOZ TISKU SUWECO CZ, Klečákova 347; **Praha 10:** BMSS START, s. r. o., Vinohradská 190, MONITOR CZ, s. r. o., Třebohostická 5, tel.: 283 872 605; **Přerov:** Jana Honková-YAHO-i-centrum, Komenského 38; **Ústí nad Labem:** PNS Grosso s. r. o., Havířská 327, tel.: 475 259 032, fax: 475 259 029; **Zábřeh:** Mgr. Ivana Patková, Žižkova 45; **Zátec:** Jindřich Procházka, Bezděkov 89 – Vazby Sbírek, tel.: 415 712 904. **Distribuční podmínky předplatného:** jednotlivé částky jsou expedovány neprodleně po dodání z tiskárny. Objednávky nového předplatného jsou vyřizovány do 15 dnů a pravidelné dodávky jsou zahajovány od nejbližší částky po ověření úhrady předplatného nebo jeho zálohy. Částky vyšlé v době od zaevídování předplatného do jeho úhrady jsou doposílány jednorázově. Změny adres a počtu odebíraných výtisků jsou prováděny do 15 dnů. **Reklamace:** informace na tel. číslo 516 205 175. V písemném styku vždy uvádějte IČO (právnícká osoba), rodné číslo (fyzická osoba). **Podávání novinových zásilek** povoleno Českou poštou, s. p., Odštěpný závod Jižní Morava Ředitelství v Brně č. j. P/2-4463/95 ze dne 8. 11. 1995.