



# SBÍRKA ZÁKONŮ

## ČESKÁ REPUBLIKA

---

Částka 175

Rozeslána dne 31. prosince 2013

Cena Kč 175,-

---

O B S A H:

- 443. Vyhláška o zrušení některých právních předpisů o vyhlášení zvláště chráněných území
  - 444. Vyhláška o vyhlášení Národní přírodní památky Kleneč a stanovení jejích bližších ochranných podmínek
  - 445. Vyhláška o vyhlášení Národní přírodní rezervace Bořeň a stanovení jejích bližších ochranných podmínek
  - 446. Vyhláška o vyhlášení Národní přírodní rezervace Kladské rašeliny a stanovení jejích bližších ochranných podmínek
  - 447. Vyhláška o vyhlášení Národní přírodní rezervace Králický Sněžník a stanovení jejích bližších ochranných podmínek
  - 448. Vyhláška o vyhlášení Národní přírodní rezervace Lovoš a stanovení jejích bližších ochranných podmínek
  - 449. Vyhláška o vyhlášení Národní přírodní rezervace Milešovka a stanovení jejích bližších ochranných podmínek
  - 450. Vyhláška o vyhlášení Národní přírodní rezervace Špraněk a stanovení jejích bližších ochranných podmínek
  - 451. Vyhláška, kterou se mění vyhláška Ministerstva životního prostředí České republiky č. 6/1991 Sb., o zřízení státních přírodních rezervací Borek u Velhartic, Čtyři palice, Králický Sněžník, Rejvív, V rašelinách a jejich ochranných pásem a o zřízení státních přírodních rezervací Bukové kopce, Kokšín, Lopata, Lípa, Třímanské skály, Habrová seč, Žákova hora, Praděd, Suchý vrch a Jelení bučina, ve znění pozdějších předpisů
-

**443****VYHLÁŠKA**

ze dne 19. prosince 2013

**o zrušení některých právních předpisů o vyhlášení zvláště chráněných území**

Ministerstvo životního prostředí stanoví podle § 90 odst. 11 zákona č. 114/1992 Sb., o ochraně přírody a krajiny, ve znění zákona č. 161/1999 Sb., zákona č. 320/2002 Sb. a zákona č. 349/2009 Sb. a podle § 79 odst. 4. písm. h) zákona č. 114/1992 Sb., o ochraně přírody a krajiny, ve znění zákona č. 218/2004 Sb., zákona č. 312/2008 Sb. a zákona č. 349/2009 Sb.:

## § 1

Zrušuje se:

1. Výnos Ministerstva kultury ČSR č. 8826/76, o zřízení státní přírodní rezervace Bořeň, ze dne 10. února 1977.
2. Výnos Ministerstva kultury ČSR č. 9 860/76, o zřízení chráněného naleziště Kleneč, ze dne 1. října 1976.

3. Vyhláška Ministerstva školství věd a umění č. B-216714/48-I/3, o zřízení přírodní rezervace na vrcholu Lovoše, ze dne 16. listopadu 1948.

4. Vyhláška Ministerstva školství věd a umění č. 48 988/49-IV/1, o zřízení přírodní rezervace Špraněk, ze dne 5. dubna 1949.

5. Vyhláška Ministerstva školství věd a umění č. 102.391/51-IV/5, o zřízení státní přírodní rezervace Milešovka, ze dne 25. září 1951.

## § 2

Tato vyhláška nabývá účinnosti dnem 1. ledna 2014.

Ministr:

Mgr. Podivínský v. r.

**444****VYHLÁŠKA**

ze dne 19. prosince 2013

**o vyhlášení Národní přírodní památky Kleneč  
a stanovení jejích bližších ochranných podmínek**

Ministerstvo životního prostředí stanoví podle § 79 odst. 4 písm. h) zákona č. 114/1992 Sb., o ochraně přírody a krajiny, ve znění zákona č. 349/2009 Sb.:

**§ 1****Vymezení národní přírodní památky**

(1) Vyhláší se Národní přírodní památka Kleneč (dále jen „národní přírodní památka“).

(2) Národní přírodní památka se rozkládá na území Ústeckého kraje, v katastrálním území Kleneč. Hranice národní přírodní památky se stanoví uzavřeným geometrickým obrazcem s přímými stranami, jehož vrcholy jsou určeny souřadnicemi jednotné trigonometrické sítě katastrální<sup>1)</sup>. Seznam souřadnic vrcholů geometrického obrazce tak, jak jdou v obrazci za sebou, je uveden v příloze č. 1 k této vyhlášce.

(3) Orientační grafické znázornění území národní přírodní památky a jejího ochranného pásma je uvedeno v příloze č. 2 k této vyhlášce.

**§ 2****Předmět ochrany**

Předmětem ochrany národní přírodní památky jsou

- a) trvalé travní porosty tvořené zejména společenstvy otevřených trávníků kontinentálních dun s paličkovcem a psinečkem, kostřavových trávníků písčín a suchých vřesovišť nížin a pahorkatin,
- b) vzácné a ohrožené druhy rostlin a živočichů, zejména populace druhu hvozdíku písečného českého [*Dianthus arenarius* L. subsp. *bohemicus* (Novák) O. Schwarz], včetně jejich biotopů a

- c) lesní porosty tvořené společenstvem acidofilní doubravy na písku.

**§ 3****Bližší ochranné podmínky**

Jen se souhlasem příslušného orgánu ochrany přírody lze v národní přírodní památce

- a) povolovat nebo provádět změny druhů pozemků nebo způsobů jejich využití<sup>2)</sup>,
- b) povolovat nebo provádět změny dokončených staveb nebo změny staveb před jejich dokončením nebo umísťovat stavby, reklamní a informační zařízení,
- c) upravovat povrch pozemních komunikací s použitím jiného než místního přírodního materiálu stejného geologického původu,
- d) skladovat věci, s výjimkou krátkodobého uložení dřevní hmoty na lesních pozemcích,
- e) vyznačovat cyklistické trasy nebo turistické trasy,
- f) měnit vodní režim pozemků,
- g) vysazovat nebo vysévat rostliny anebo vypouštět živočichy,
- h) hnojit pozemky nebo na nich používat chemické prostředky,
- i) zřizovat nová příkrmovací zařízení nebo slániska, nebo
- j) rozdělovat ohně.

**§ 4****Účinnost**

Tato vyhláška nabývá účinnosti dnem 1. ledna 2014.

Ministr:

Mgr. Podivínský v. r.

<sup>1)</sup> Nařízení vlády č. 430/2006 Sb., o stanovení geodetických referenčních systémů a státních mapových děl závazných na území státu a zásadách jejich používání, ve znění nařízení vlády č. 81/2011 Sb.

<sup>2)</sup> Například § 80 odst. 1 zákona č. 183/2006 Sb., o územním plánování a stavebním řádu (stavební zákon), a § 3 odst. 2 a § 31 zákona č. 256/2013 Sb., o katastru nemovitostí (katastrální zákon).

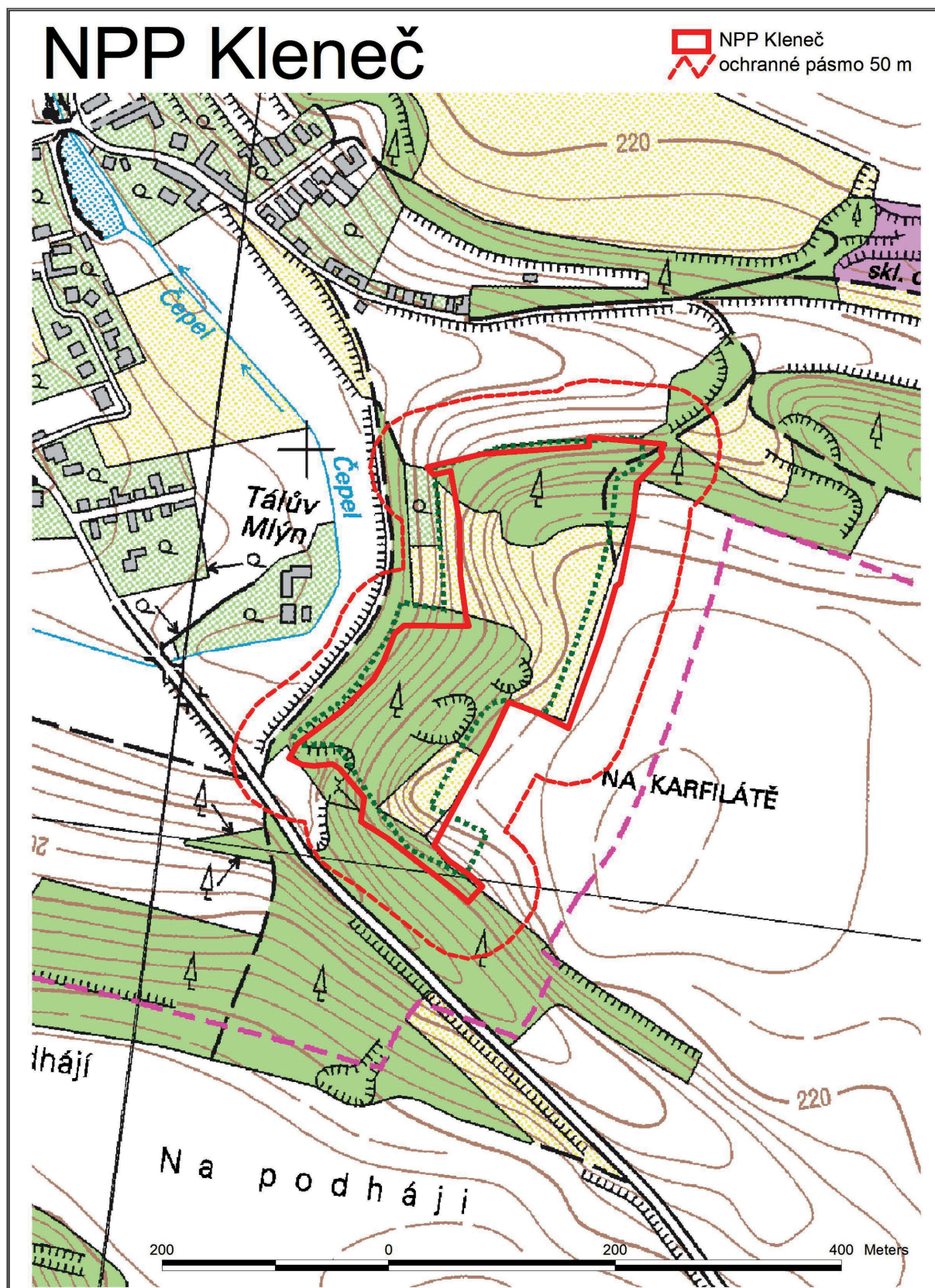
Příloha č. 1 k vyhlášce č. 444/2013 Sb.

Seznam souřadnic jednotné trigonometrické sítě katastrální (S-JSTK) jednotlivých vrcholů geometrických obrazců, kterými jsou stanoveny hranice Národní přírodní památky Kleneč

Geometrický obrazec – hranice Národní přírodní památky Kleneč

číslo bodu	souřadnice – Y [m]	souřadnice – X [m]	pořadí bodu v obrazci
78001270020	749845,04	1008385,78	1
78001270021	749857,58	1008399,80	2
78001270036	749867,59	1008390,86	3
78001270037	749895,83	1008369,03	4
78001270038	749928,62	1008343,56	5
78001270039	749952,22	1008328,59	6
78001270040	749949,20	1008307,86	7
78001270019	749970,95	1008281,90	8
78001270018	749977,54	1008277,79	9
78001270041	749993,79	1008279,70	10
78001270042	750004,61	1008278,32	11
78001270043	750015,76	1008272,70	12
78001270044	750008,44	1008260,30	13
78001270045	749969,05	1008230,94	14
78001270013	749941,13	1008202,83	15
78001270012	749931,98	1008186,40	16
78001270046	749922,27	1008162,48	17
78001270047	749914,29	1008155,48	18
78001270009	749857,04	1008156,05	19
78001270008	749859,81	1008146,38	20
78001270048	749864,45	1008111,82	21
78001270049	749865,56	1008062,65	22
78001270001	749870,84	1008030,94	23
78001270006	749872,80	1008019,15	24
78003200004	749887,96	1008022,42	25
78003200003	749891,53	1008018,29	26
78003200002	749893,80	1008015,66	27
78003205007	749846,34	1008004,46	28
78003205006	749844,78	1008003,97	29
78003205005	749750,78	1007997,05	30
78003205004	749750,56	1007989,25	31
78003205003	749684,89	1007995,05	32
78003205002	749685,61	1007998,44	33
78003205001	749686,63	1007999,37	34
78001270026	749687,74	1008001,14	35
78001270027	749686,00	1008007,21	36
78001270005	749708,91	1008029,57	37
78001270028	749711,96	1008060,11	38
78001270029	749723,18	1008117,65	39
78001270030	749727,04	1008121,03	40
78001270031	749740,09	1008165,06	41
78001270032	749769,18	1008246,23	42
78001270033	749796,72	1008232,19	43
78001270011	749821,84	1008223,08	44
78001270014	749838,14	1008257,97	45
78001270015	749860,21	1008298,53	46
78001270016	749873,75	1008323,69	47
78001270017	749887,77	1008349,48	48
78001270034	749875,07	1008363,17	49
78001270035	749856,39	1008375,93	50

Orientační grafické znázornění Národní přírodní památky Kleneč a jejího ochranného pásma



**445****VYHLÁŠKA**

ze dne 19. prosince 2013

**o vyhlášení Národní přírodní rezervace Bořeň  
a stanovení jejích bližších ochranných podmínek**

Ministerstvo životního prostředí stanoví podle § 79 odst. 4 písm. h) zákona č. 114/1992 Sb., o ochraně přírody a krajiny, ve znění zákona č. 349/2009 Sb.:

**§ 1****Vymezení národní přírodní rezervace**

(1) Vyhláší se Národní přírodní rezervace Bořeň (dále jen „národní přírodní rezervace“).

(2) Národní přírodní rezervace se rozkládá na území Ústeckého kraje, v katastrálních územích Liběšice u Želenic, Chouč a Bílina-Újezd. Hranice národní přírodní rezervace se stanoví uzavřeným geometrickým obrazcem s přímými stranami, jehož vrcholy jsou určeny souřadnicemi jednotné trigonometrické sítě katastrální<sup>1)</sup>. Seznam souřadnic vrcholů geometrického obrazce tak, jak jdou v obrazci za sebou, je uveden v příloze č. 1 k této vyhlášce.

(3) Orientační grafické znázornění území národní přírodní rezervace a jejího ochranného pásma je uvedeno v příloze č. 2 k této vyhlášce.

**§ 2****Předmět ochrany**

Předmětem ochrany národní přírodní rezervace jsou

- a) přirozené lesní porosty tvořené především suto-vými lesy, acidofilními teplomilnými doubravami a dubohabřinami a porosty nízkých xerofilních křovin se skalníkem,

- b) společenstva vegetace pohyblivých sutí, úzkolistých suchých trávníků, skalní vegetace s kostřavou sivou a štěrbínové vegetace silikátových skal a dro-lin,

- c) populace vzácných a ohrožených druhů rostlin hvězdnice alpské (*Aster alpinus*) a kosatce bezlis-tého (*Iris aphylla*), včetně jejich biotopů a

- d) mohutný vypreparovaný lakolit, modelovaný pro-cesy mrazového zvětřování s vysokými skalními stěnami, skalními sloupy, jehlami a věžemi, včetně puklinových jeskyní.

**§ 3****Bližší ochranné podmínky**

Jen se souhlasem příslušného orgánu ochrany pří-rody lze v národní přírodní rezervaci

- a) povolovat nebo provádět změny druhů pozemků nebo způsobů jejich využití<sup>2)</sup>,
- b) povolovat nebo provádět geologické práce spojené se zásahem do území, nebo
- c) upravovat povrch pozemních komunikací s použi-tím jiného než místního přírodního materiálu stej-ného geologického původu.

**§ 4****Účinnost**

Tato vyhláška nabývá účinnosti dnem 1. ledna 2014.

Ministr:

Mgr. Podivínský v. r.

1) Nařízení vlády č. 430/2006 Sb., o stanovení geodetických referenčních systémů a státních mapových děl závazných na území státu a zásadách jejich používání, ve znění nařízení vlády č. 81/2011 Sb.

2) Například § 80 odst. 1 zákona č. 183/2006 Sb., o územním plánování a stavebním řádu (stavební zákon), a § 3 odst. 2 a § 31 zákona č. 256/2013 Sb., o katastru nemovitostí (katastrální zákon).

Příloha č. 1 k vyhlášce č. 445/2013 Sb.

Seznam souřadnic (S-JTSK) jednotlivých vrcholů geometrických obrazců, kterými jsou stanoveny hranice Národní přírodní rezervace Bořeň

Geometrický obrazec – hranice Národní přírodní rezervace Bořeň

číslo bodu	souřadnice – Y [m]	souřadnice – X [m]	pořadí bodu v obrazci
78301390007	782601,97	987705,13	1
78301390230	782502,21	987672,16	2
78301390229	782473,41	987662,90	3
78301390228	782472,66	987652,48	4
78301390225	782467,57	987654,67	5
78301390224	782445,39	987629,76	6
78301390221	782415,94	987606,82	7
78301390344	782419,48	987578,69	8
78301391043	782407,86	987535,26	9
78301390343	782392,53	987516,52	10
78301390350	782376,65	987503,58	11
78301390351	782359,60	987493,05	12
78301390367	782336,92	987488,99	13
78301390353	782326,96	987479,98	14
78302570008	782319,48	987470,93	15
78302570009	782302,51	987446,55	16
78302570010	782290,90	987433,15	17
78302570011	782288,16	987429,61	18
78301390357	782286,25	987430,78	19
78301390405	782276,35	987419,00	20
78301390402	782265,83	987381,92	21
78301391041	782259,84	987364,15	22
78301390401	782257,05	987354,81	23
78302490001	782255,05	987349,60	24
78301390390	782250,79	987338,46	25
78301390711	782235,35	987305,52	26
78301390708	782231,93	987299,51	27
78301390707	782221,27	987285,53	28
78301390704	782220,01	987283,48	29
78301390703	782212,27	987273,91	30
78301390700	782200,78	987264,96	31
78301390699	782190,87	987256,07	32
78301390696	782183,79	987249,40	33
78301390695	782176,78	987240,33	34
78301390694	782171,89	987229,65	35
78301390661	782167,48	987189,24	36
78301390712	782166,61	987183,12	37
78301390713	782136,05	987231,03	38
78301390715	782119,04	987259,29	39
78301390741	782108,55	987275,50	40
78301390740	782095,65	987295,87	41
78301390739	782071,93	987327,91	42
78301390139	782035,90	987365,56	43
78301390138	782028,10	987372,44	44
78301390137	782016,65	987361,04	45
78301380819	782009,84	987355,26	46
78302780001	782004,06	987349,20	47
78301390134	781995,13	987339,82	48
78301380511	781987,68	987332,00	49

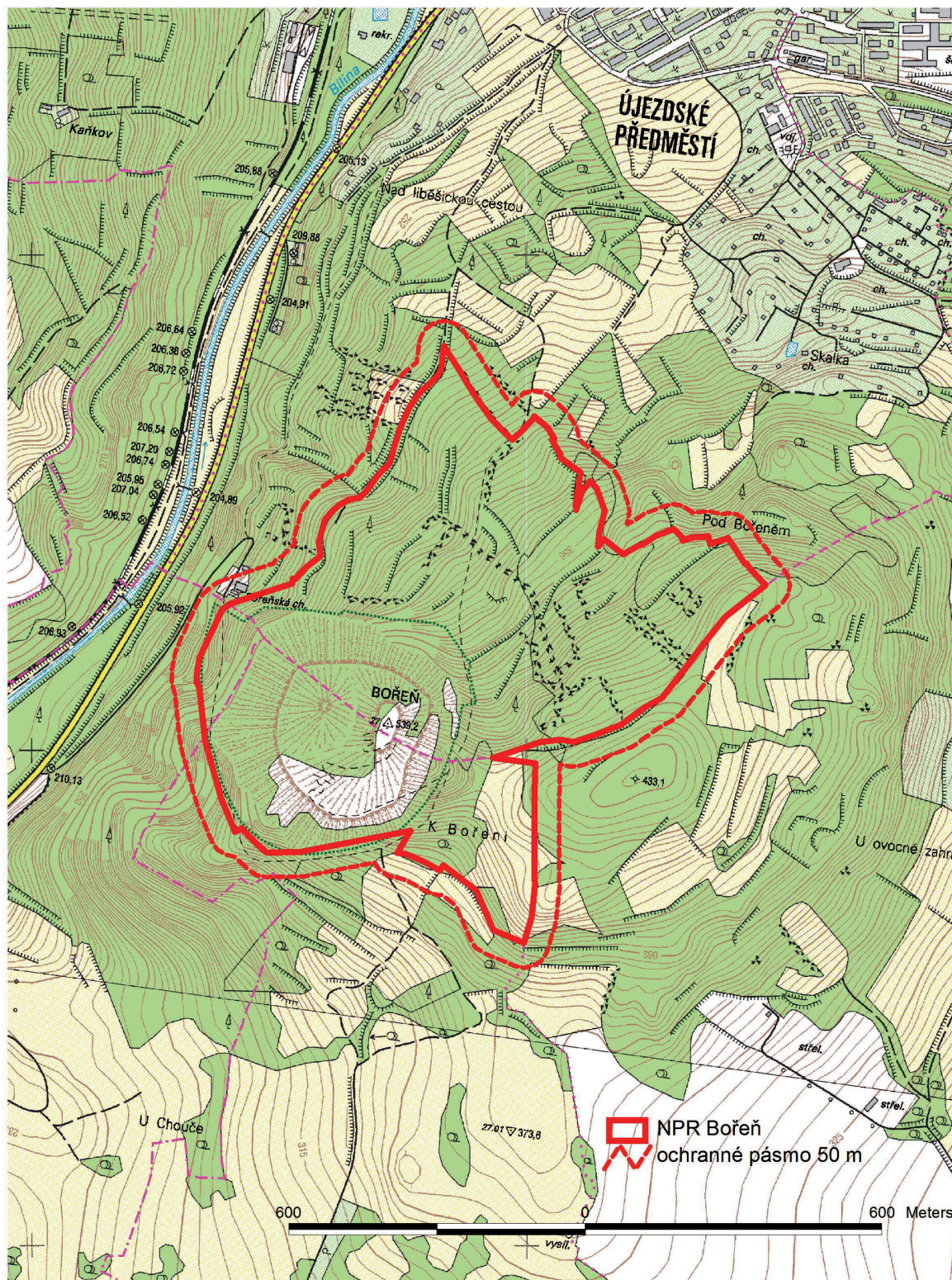
78303520235	781984,08	987324,31	50
78303520234	781956,15	987348,22	51
78303520233	781942,88	987369,57	52
78302580019	781948,17	987371,76	53
78301380515	781930,46	987401,66	54
78301380516	781931,68	987407,48	55
78301380517	781890,03	987438,25	56
78301380518	781899,86	987504,51	57
78301380519	781899,02	987513,93	58
78301380523	781886,57	987476,76	59
78301380524	781871,08	987455,17	60
78301380525	781857,60	987469,87	61
78301380526	781841,22	987515,40	62
78301380527	781851,48	987558,21	63
78301380520	781855,10	987588,16	64
78301380365	781842,41	987572,91	65
78301380364	781803,53	987603,70	66
78301380363	781775,75	987587,61	67
78301380362	781762,73	987582,81	68
78301380361	781737,96	987566,46	69
78302470006	781727,32	987562,35	70
78302470005	781715,05	987557,62	71
78301380360	781702,07	987552,61	72
78301380387	781686,32	987567,58	73
78301380388	781683,01	987576,63	74
78301380389	781666,57	987570,13	75
78301380390	781631,69	987567,36	76
78301380408	781628,12	987582,79	77
78301380409	781591,61	987570,39	78
78301380412	781585,07	987580,29	79
78301380413	781558,21	987622,55	80
78004350001	781554,29	987622,04	81
78301380179	781548,91	987630,92	82
78301380158	781516,48	987666,46	83
78301380159	781550,01	987693,00	84
78301380160	781597,98	987730,29	85
30301940529	781605,27	987739,53	86
30301940527	781630,26	987771,21	87
78301380161	781653,36	987800,49	88
78302470001	781671,78	987825,13	89
78301380162	781680,21	987836,41	90
78301950008	781697,54	987858,20	91
30301940523	781707,23	987870,38	92
78301380163	781709,22	987872,89	93
78301380164	781725,31	987893,63	94
78301380165	781733,45	987898,27	95
78301380166	781760,20	987912,70	96
78301380167	781764,36	987916,36	97
78301380168	781796,89	987939,68	98
78301380169	781798,85	987941,07	99
78301380170	781800,63	987942,24	100
78301380171	781807,58	987947,86	101
78301380172	781863,24	987969,53	102
78301380173	781903,39	987982,80	103
78301380174	781928,93	987978,40	104
78301950003	781931,95	987978,60	105



78301380175	781933,96	987978,73	106
78301380176	781969,54	987982,25	107
78301380177	781984,72	987987,24	108
78301380178	781987,12	987988,06	109
78301390001	782067,59	988014,65	110
30301500001	781981,17	988026,21	111
30301500002	781982,85	988080,62	112
30301500003	781983,08	988143,06	113
30301500004	781982,93	988254,56	114
30301500005	781982,59	988272,85	115
30301020136	781988,83	988336,64	116
30301020130	782004,52	988389,23	117
34001364001	782066,33	988363,34	118
34001364002	782101,28	988282,66	119
34001364003	782167,57	988231,79	120
34001364004	782170,67	988237,06	121
34001364005	782174,21	988242,57	122
34001364006	782179,72	988239,54	123
34001364007	782205,62	988225,29	124
34001364008	782244,41	988208,31	125
34001364009	782260,40	988206,94	126
34001364010	782233,76	988162,45	127
34001364011	782458,82	988204,96	128
34001364012	782525,61	988206,32	129
34001364013	782549,91	988184,26	130
34001364014	782575,19	988157,37	131
34001364015	782588,82	988164,81	132
34001364016	782617,32	988096,52	133
34300890011	782649,71	987980,16	134
42002370005	782661,34	987873,90	135
42002370004	782665,69	987862,25	136
42002370003	782666,41	987844,42	137
42002370002	782660,74	987813,36	138
42002370001	782616,14	987717,62	139

Orientační grafické znázornění území Národní přírodní rezervace Bořeň

# NPR Bořeň



**446****VYHLÁŠKA**

ze dne 19. prosince 2013

**o vyhlášení Národní přírodní rezervace Kladské rašeliny  
a stanovení jejich bližších ochranných podmínek**

Ministerstvo životního prostředí stanoví podle § 79 odst. 4 písm. h) zákona č. 114/1992 Sb., o ochraně přírody a krajiny, ve znění zákona č. 349/2009 Sb.:

**§ 1****Vymezení národní přírodní rezervace**

(1) Vyhláší se Národní přírodní rezervace Kladské rašeliny (dále jen „národní přírodní rezervace“).

(2) Národní přírodní rezervace se rozkládá na území Karlovarského kraje, v katastrálních územích Mariánské Lázně, Prameny, Lázně Kynžvart a Vranov u Rovné. Hranice národní přírodní rezervace se stanoví uzavřenými geometrickými obrazci s přímými stranami, jejichž vrcholy jsou určeny souřadnicemi jednotné trigonometrické sítě katastrální<sup>1)</sup>. Seznamy souřadnic vrcholů geometrických obrazců tak, jak jdou v obrazech za sebou, jsou uvedeny v příloze č. 1 k této vyhlášce.

(3) Orientační grafické znázornění území národní přírodní rezervace a jejího ochranného pásma je uvedeno v příloze č. 2 k této vyhlášce.

**§ 2****Předmět ochrany**

Předmětem ochrany národní přírodní rezervace jsou

- a) přirozené lesní porosty tvořené především společenstvy rašelinných a podmáčených smrčín a blatkových borů,
- b) přirozená bezlesí tvořená především společenstvy otevřených vrchovišť a přechodových rašelinišť a
- c) populace vzácných a ohrožených druhů rostlin, borovice blatky (*Pinus rotundata*), borovice rašelinné (*Pinus subpumilio*) a šichy černé (*Empetrum nigrum*), včetně jejich biotopů.

**§ 3****Bližší ochranné podmínky**

Jen se souhlasem příslušného orgánu ochrany přírody lze v národní přírodní rezervaci

- a) povolovat nebo provádět změny druhů pozemků nebo způsobů jejich využití<sup>2)</sup>,
- b) povolovat nebo provádět geologické práce spojené se zásahem do území, nebo
- c) umožňovat volný pohyb psů, s výjimkou výkonu práva myslivosti.

**§ 4****Účinnost**

Tato vyhláška nabývá účinnosti dnem 1. ledna 2014.

Ministr:

Mgr. Podivínský v. r.

<sup>1)</sup> Nařízení vlády č. 430/2006 Sb., o stanovení geodetických referenčních systémů a státních mapových děl závazných na území státu a zásadách jejich používání, ve znění nařízení vlády č. 81/2011 Sb.

<sup>2)</sup> Například § 80 odst. 1 zákona č. 183/2006 Sb., o územním plánování a stavebním řádu (stavební zákon), a § 3 odst. 2 a § 31 zákona č. 256/2013 Sb., o katastru nemovitostí (katastrální zákon).

Příloha č. 1 k vyhlášce č. 446/2013 Sb.

**Seznam souřadnic (S-JTSK) jednotlivých vrcholů geometrických obrazců, kterými jsou stanoveny hranice Národní přírodní rezervace Kladské rašeliny**

Geometrický obrazec 1 – hranice Národní přírodní rezervace Kladské rašeliny – část Malá slatina

číslo bodu	souřadnice – Y [m]	souřadnice – X [m]	pořadí bodu v obrazci
132000690101	865913,75	1029581,44	1
132000690102	865911,95	1029632,77	2
132000690103	865915,23	1029696,09	3
132000690104	865909,35	1029744,97	4
132000690105	865866,31	1029717,74	5
132000690151	865836,16	1029695,49	6
132000690106	865828,66	1029669,42	7
132000690107	865813,21	1029619,67	8
132000690108	865761,61	1029634,91	9
132000690109	865706,30	1029611,17	10
132000690110	865677,72	1029551,00	11
132000690201	865679,94	1029475,27	12
132000690111	865693,21	1029436,92	13
132000690112	865686,89	1029373,08	14
132000690113	865625,30	1029388,95	15
132000690231	865598,45	1029373,30	16
132000690114	865563,42	1029339,51	17
132000690115	865649,46	1029302,73	18
132000690116	865725,45	1029276,44	19
132000690261	865750,05	1029307,30	20
132000690117	865790,08	1029338,81	21
132000690118	865839,06	1029426,28	22
132000690119	865879,28	1029421,42	23
132000690120	865894,42	1029455,39	24
132000690121	865918,60	1029491,58	25
132000690311	865910,47	1029507,74	26
132000690122	865923,57	1029517,67	27
132000690123	865924,89	1029552,64	28

Geometrický obrazec 2 – hranice Národní přírodní rezervace Kladské rašeliny – část Tajga

číslo bodu	souřadnice – Y [m]	souřadnice – X [m]	pořadí bodu v obrazci
911090030	867290,03	1031400,58	1
88008460114	867428,94	1031401,00	2
88008460115	867466,56	1031404,50	3
88008460001	867467,13	1031445,36	4
88008460002	867509,82	1031518,59	5
88008460003	867448,02	1031575,75	6
88008460004	867334,97	1031706,27	7
88008460005	867267,98	1031781,29	8
88008460006	867215,72	1031839,82	9
88008460007	867201,15	1031872,94	10
88008460008	867189,45	1031956,82	11
88008460009	867198,30	1032013,59	12
88008460010	867229,27	1032092,33	13
88008460011	867271,04	1032164,78	14
88008460012	867290,44	1032190,85	15
88008460013	867324,11	1032258,35	16
88008460014	867351,49	1032282,03	17
88008460015	867326,10	1032347,93	18

88008460016	867253,39	1032419,52	19
88008460017	867249,85	1032458,26	20
88008460018	867208,67	1032488,82	21
88008460019	867138,27	1032518,93	22
88008460020	867068,97	1032525,12	23
88008460021	867035,29	1032494,99	24
88008460022	866965,06	1032439,63	25
88008460023	866914,04	1032424,03	26
88008460024	866800,93	1032463,59	27
88008460025	866774,09	1032490,98	28
88008460026	866704,04	1032442,46	29
88008460027	866653,08	1032425,98	30
88008460028	866613,42	1032430,20	31
88008460029	866602,38	1032362,33	32
88008460030	866594,66	1032345,74	33
88008460031	866529,26	1032401,20	34
88008460032	866505,80	1032437,01	35
88008460205	866497,57	1032435,64	36
132001130033	866439,20	1032425,91	37
132001130034	866347,67	1032403,92	38
132001130035	866299,50	1032421,73	39
132001130036	866281,27	1032417,75	40
132001130037	866218,86	1032400,99	41
132001130038	866154,87	1032333,88	42
132001130039	866194,03	1032289,65	43
132001130040	866236,72	1032220,08	44
132001130041	866275,26	1032149,50	45
132001130042	866312,12	1032099,23	46
132001130043	866364,46	1032027,51	47
132001130044	866412,33	1032003,19	48
132001130045	866474,04	1031981,77	49
132001130046	866514,53	1031956,80	50
132001130047	866515,77	1031890,03	51
88008460204	866539,72	1031874,27	52
88008460048	866560,72	1031860,46	53
88008460049	866598,18	1031835,82	54
88008460050	866605,88	1031752,44	55
88008460051	866629,59	1031652,47	56
132001130052	866590,24	1031548,87	57
132001130053	866584,21	1031480,41	58
132001130054	866577,04	1031399,04	59
88008460203	866589,44	1031391,90	60
88008460055	866622,63	1031372,80	61
88008460069	866612,11	1031320,20	62
88008460070	866576,69	1031228,48	63
88008460071	866545,60	1031147,97	64
88008460072	866441,62	1031089,63	65
88008460073	866405,16	1031042,31	66
88008460075	866392,69	1030985,48	67
88008460076	866382,86	1030940,65	68
88008460077	866358,03	1030880,27	69
88008460078	866343,37	1030839,54	70
88008460079	866327,53	1030753,53	71
88008460080	866297,22	1030678,71	72
88008460081	866214,02	1030595,08	73
88008460082	866264,01	1030590,69	74

88008460083	866316,81	1030584,68	75
88008460084	866377,43	1030587,68	76
88008460085	866414,57	1030577,04	77
88008460086	866469,03	1030556,17	78
88008460087	866539,48	1030547,77	79
88008460088	866619,41	1030516,07	80
88008460089	866665,74	1030503,88	81
88008460090	866753,16	1030488,66	82
88008460091	866792,66	1030476,08	83
88008460092	866768,75	1030539,50	84
88008460093	866737,34	1030553,75	85
88008460094	866761,77	1030619,48	86
88008460095	866824,59	1030689,86	87
88008460096	866890,60	1030699,46	88
88008460097	866931,61	1030758,50	89
88008460098	866926,38	1030834,70	90
88008460099	866938,01	1030885,88	91
88008460100	866970,00	1030953,65	92
88008460101	867038,06	1030990,00	93
88008460102	867100,88	1031008,62	94
88008460103	867169,51	1031017,34	95
88008460104	867259,09	1031045,28	96
88008460068	867261,84	1031124,11	97
88008460107	867232,38	1031394,30	98
88008460108	867226,24	1031446,49	99
88008460202	867265,34	1031453,51	100

Geometrický obrazec 3 – hranice Národní přírodní rezervace Kladské rašeliny – část Husí les

číslo bodu	souřadnice – Y [m]	souřadnice – X [m]	pořadí bodu v obrazci
88008470086	866693,10	1030456,55	1
88008470083	866742,84	1030441,69	2
88008470200	866763,19	1030438,49	3
88008470063	866759,78	1030358,38	4
88008470062	866758,81	1030330,35	5
88008470061	866757,19	1030280,53	6
88008470059	866754,01	1030220,69	7
88008470057	866726,48	1030216,64	8
88008470055	866707,54	1030231,86	9
88008470054	866678,69	1030281,17	10
88008470053	866661,43	1030290,94	11
88008470051	866640,22	1030293,66	12
88008470049	866608,47	1030283,57	13
88008470046	866588,70	1030271,32	14
88008470044	866549,21	1030250,89	15
88008470043	866514,57	1030234,76	16
88008470040	866473,50	1030201,30	17
88008470039	866468,26	1030178,67	18
88008470035	866459,40	1030172,30	19
88008470033	866429,59	1030181,24	20
88008474001	866398,52	1030186,08	21
88008470027	866388,74	1030195,89	22
88008470026	866373,86	1030260,01	23
88008470201	866367,01	1030274,04	24
88008470022	866343,99	1030291,10	25
88008470020	866300,28	1030296,76	26
88008470018	866270,07	1030292,16	27

88008470015	866242,70	1030276,77	28
88008470012	866196,12	1030293,41	29
88008470009	866177,59	1030308,90	30
88014560005	866162,78	1030314,46	31
88008470139	866179,01	1030421,57	32
88008470136	866190,26	1030491,62	33
88008470127	866198,14	1030540,03	34
88014560006	866203,37	1030546,09	35
88014560003	866210,68	1030545,48	36
88014560004	866358,25	1030533,25	37
88014560007	866543,45	1030490,83	38

Geometrický obrazec 4 – hranice Národní přírodní rezervace Kladské rašeliny – část Lysina

číslo bodu	souřadnice – Y [m]	souřadnice – X [m]	pořadí bodu v obrazci
88003540001	868994,85	1030814,65	1
88003540002	868919,43	1030851,98	2
88003540003	868875,54	1030878,61	3
88003540004	868839,01	1030853,86	4
88003540005	868837,30	1030838,77	5
88003540006	868839,90	1030742,77	6
88003540007	868836,56	1030724,96	7
88003540008	868911,58	1030691,72	8
88003540009	868910,78	1030673,28	9
88003540010	868903,71	1030647,17	10
88003540011	868927,23	1030576,22	11
88003540012	868964,40	1030572,93	12
88003540013	869013,31	1030595,27	13
88003540014	869073,55	1030594,54	14
88003540015	869112,73	1030580,93	15
88003540161	869147,33	1030565,24	16
88003540016	869147,40	1030561,04	17
88003540017	869275,72	1030566,26	18
88003540018	869346,41	1030520,38	19
88003540019	869394,32	1030500,29	20
88003540020	869429,36	1030528,94	21
88003540021	869461,28	1030602,96	22
88003540022	869476,28	1030632,37	23
88003540023	869528,17	1030624,46	24
88003540024	869570,61	1030593,08	25
88003540025	869580,91	1030578,21	26
88003540026	869564,41	1030500,75	27
88003540027	869560,33	1030450,03	28
88003540028	869574,91	1030430,42	29
88003540029	869617,02	1030437,60	30
88003540030	869645,97	1030453,83	31
88003540031	869716,21	1030509,20	32
88003540032	869743,76	1030520,77	33
88003540033	869746,62	1030534,43	34
88003540034	869784,15	1030582,39	35
88003540035	869818,41	1030604,57	36
88003540036	869861,60	1030640,96	37
88003540037	869836,97	1030701,49	38
88003540038	869836,08	1030735,20	39
88003540039	869815,24	1030783,46	40
88003540040	869745,52	1030819,42	41
88003540041	869724,04	1030865,77	42

88003540042	869684,21	1030866,80	43
88003540043	869658,29	1030902,79	44
88003540044	869642,85	1030939,74	45
88003540046	869627,44	1030971,91	46
88003540047	869655,76	1030991,50	47
88003540048	869691,27	1031019,43	48
88003540049	869751,14	1031069,39	49
88003540050	869749,72	1031088,98	50
88003540051	869717,55	1031096,71	51
88003540052	869669,41	1031091,52	52
88003540053	869624,85	1031091,75	53
88003540054	869608,71	1031074,13	54
88003540055	869571,84	1031061,97	55
88003540056	869529,82	1031063,58	56
88003540057	869472,50	1031032,65	57
88003540058	869407,50	1031025,73	58
88003540059	869363,80	1031007,24	59
88003540060	869309,98	1031038,99	60
88003540061	869295,16	1031062,49	61
88003540062	869250,23	1031065,93	62
88003540063	869187,25	1031078,01	63
88003540064	869162,51	1031099,27	64
88003540065	869120,10	1031089,43	65
88003540066	869116,22	1031059,10	66
88003540067	869093,25	1031053,64	67
88003540068	869064,31	1031083,79	68
88003540069	869009,53	1031089,96	69
88003540070	868998,76	1031049,31	70
88003540071	869010,39	1031034,46	71
88003540072	869061,06	1031008,38	72
88003540073	869078,84	1030990,47	73
88003540074	869060,91	1030907,11	74
88003540075	869016,90	1030885,41	75

Geometrický obrazec 5 – hranice Národní přírodní rezervace Kladské rašeliny – část Paterák

číslo bodu	souřadnice – Y [m]	souřadnice – X [m]	pořadí bodu v obrazci
132000690001	865701,19	1028601,26	1
132000690002	865733,22	1028560,94	2
132000690003	865762,18	1028518,15	3
132000690004	865767,87	1028483,02	4
132000690005	865783,38	1028432,19	5
132000690006	865795,97	1028372,52	6
132000690007	865799,54	1028328,06	7
132000690008	865803,57	1028303,16	8
132000690009	865809,22	1028242,72	9
132000690010	865832,66	1028186,57	10
132000690011	865861,00	1028109,30	11
132000690012	865869,63	1027997,96	12
132000690013	865874,55	1027959,96	13
132000690014	865945,89	1027896,58	14
132000690015	866000,69	1027852,91	15
132000690016	866028,16	1027809,67	16
132000690017	866098,10	1027785,45	17
132000690018	866150,12	1027826,25	18
132000690019	866183,88	1027828,87	19
132000690020	866232,48	1027835,22	20


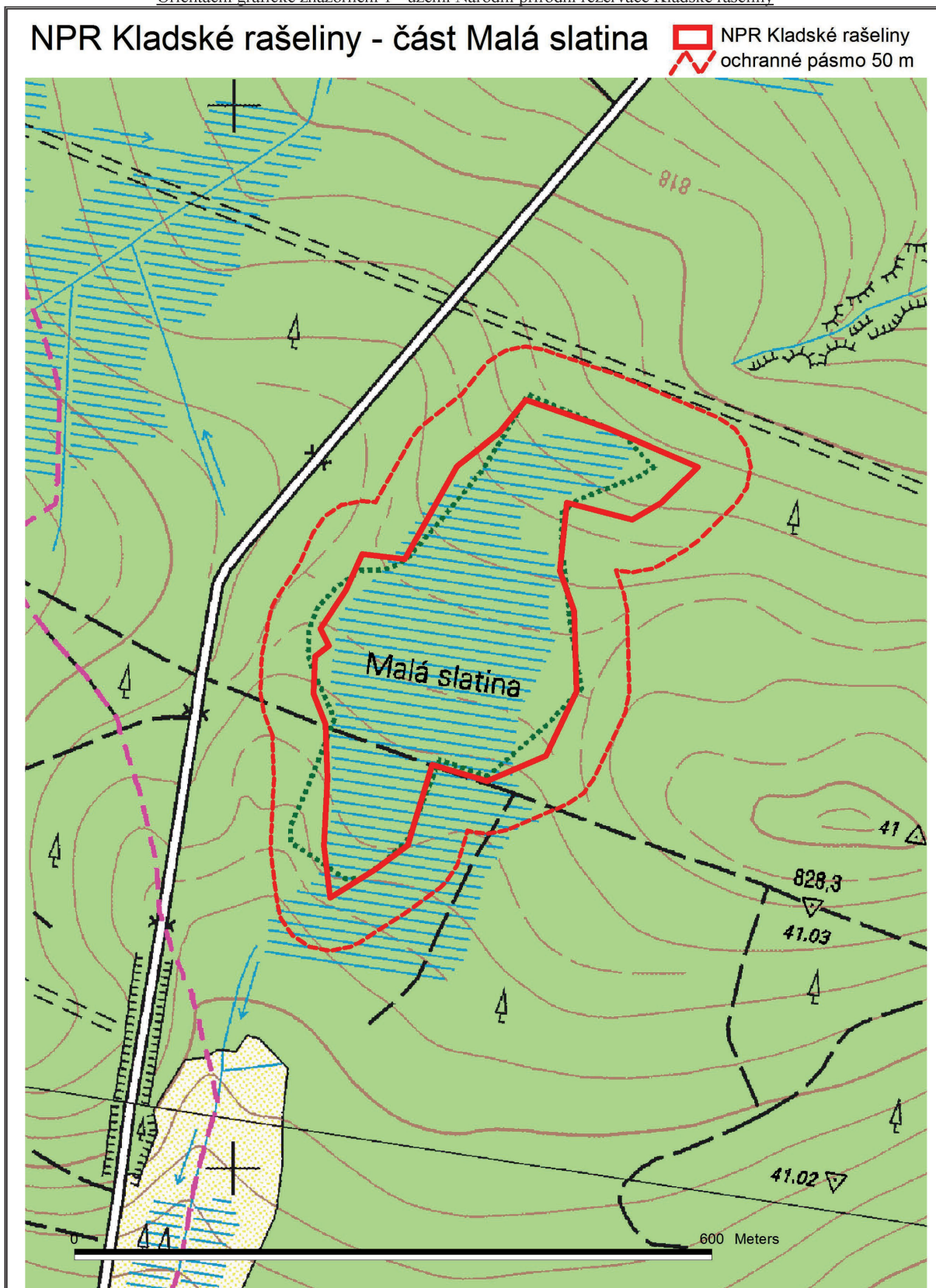


132000690021	866264,62	1027834,08	21
132000690022	866287,48	1027840,22	22
132000690023	866308,84	1027838,05	23
132000690312	866351,01	1027842,78	24
73002150024	866364,99	1027844,35	25
73002150025	866385,32	1027820,31	26
73002150026	866447,56	1027826,25	27
73002150027	866478,28	1027827,11	28
128000570028	866609,15	1027834,52	29
128000570029	866683,77	1027839,18	30
128000570031	866759,00	1027837,39	31
128000570032	866751,54	1027813,31	32
128000570033	866761,97	1027798,98	33
128000570034	866785,82	1027799,21	34
128000570035	866834,83	1027784,47	35
128000570036	866849,24	1027762,47	36
128000570037	866896,12	1027757,38	37
128000570038	866972,82	1027792,87	38
128000570039	867047,42	1027778,92	39
128000570040	867073,40	1027777,96	40
128000570041	867096,45	1027773,33	41
128000570042	867138,89	1027782,11	42
128000570043	867172,64	1027795,21	43
128000570045	867192,12	1027800,23	44
128000570046	867261,92	1027821,78	45
73002150047	867306,86	1027829,20	46
73002150048	867392,10	1027825,24	47
73002150049	867419,82	1027892,26	48
73002150050	867433,48	1027905,66	49
73002150051	867417,64	1027953,61	50
73002150052	867327,27	1027962,27	51
73002150053	867287,29	1028021,52	52
73002150531	867291,15	1028099,51	53
73002150054	867293,61	1028146,02	54
73002150055	867266,44	1028144,75	55
73002150056	867253,75	1028159,73	56
73002150057	867174,55	1028162,35	57
73002150058	867123,51	1028180,45	58
73002150581	867057,59	1028221,45	59
73002150059	866966,51	1028295,82	60
73002150060	866941,69	1028335,09	61
73002150061	866922,13	1028354,54	62
73002150062	866900,37	1028366,02	63
73002150631	866860,93	1028390,43	64
73002150063	866875,83	1028373,08	65
73002150064	866840,66	1028407,32	66
73002150065	866822,92	1028410,18	67
73002150066	866801,05	1028428,33	68
73002150661	866798,27	1028438,98	69
73002150067	866733,18	1028449,03	70
73002150068	866704,15	1028484,18	71
73002150069	866602,79	1028540,06	72
73002150070	866566,11	1028508,85	73
132000690313	866523,22	1028486,70	74
132000690071	866503,88	1028476,71	75
132000690072	866479,98	1028478,29	76

132000690073	866449,90	1028495,54	77
132000690074	866396,59	1028523,41	78
132000690075	866350,14	1028550,85	79
132000690076	866306,28	1028576,15	80
132000690077	866252,69	1028603,24	81
132000690078	866208,45	1028626,64	82
132000690079	866167,77	1028648,64	83
132000690080	866145,37	1028670,82	84
132000690081	866154,67	1028703,29	85
132000690082	866121,06	1028722,16	86
132000690083	866081,57	1028703,96	87
132000690084	866049,75	1028703,70	88
132000690085	866028,97	1028697,61	89
132000690086	866016,70	1028670,48	90
132000690087	865961,97	1028662,33	91
132000690088	865901,29	1028628,38	92
132000690089	865871,49	1028595,18	93
132000690090	865856,32	1028577,01	94
132000690091	865833,75	1028586,22	95
132000690092	865790,01	1028599,47	96
132000690093	865752,92	1028615,88	97
132000690095	865714,44	1028639,48	98


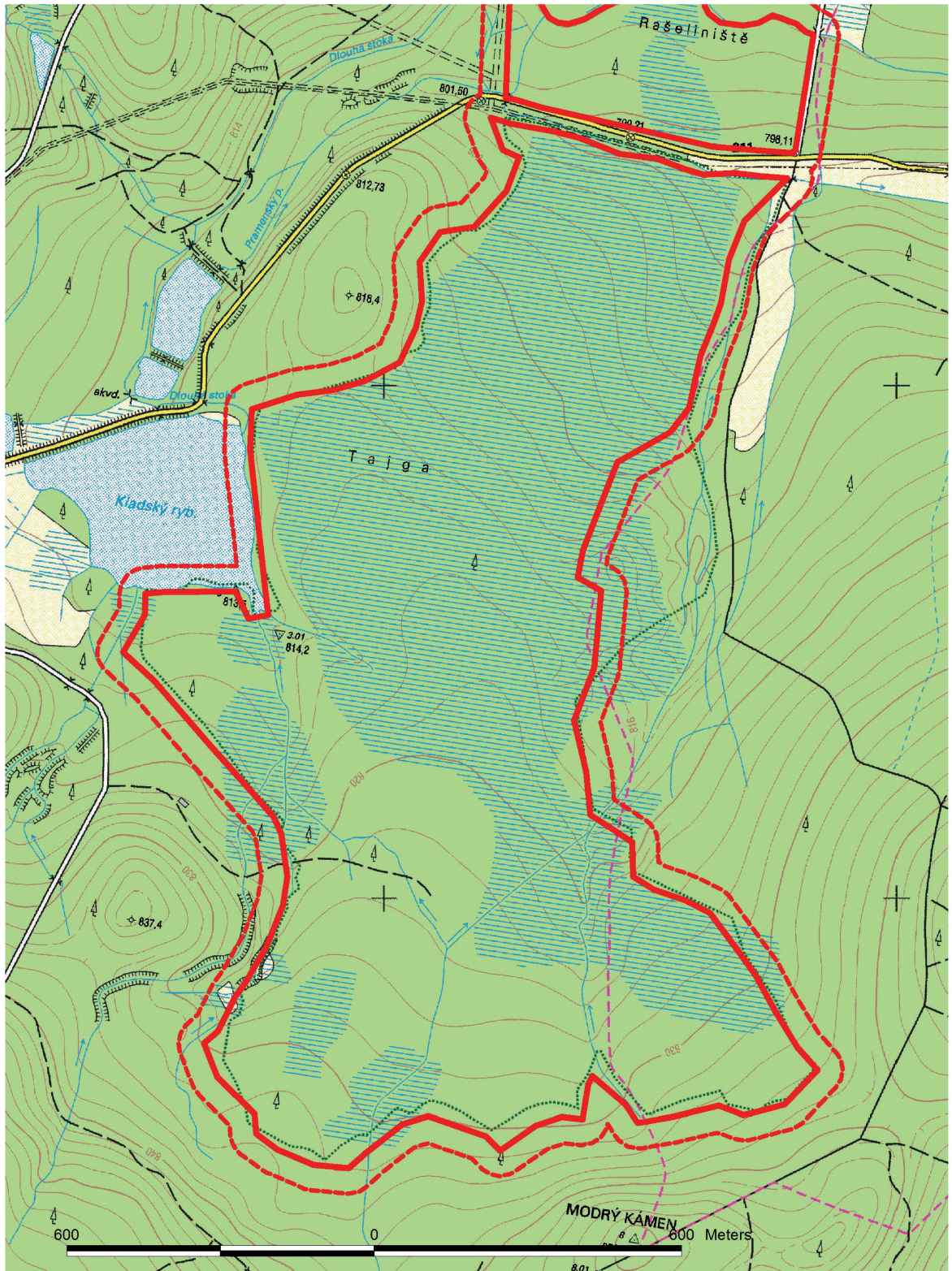
Orientační grafické znázornění 1 - území Národní přírodní rezervace Kladské rašeliny

## NPR Kladské rašeliny - část Malá slatina

 NPR Kladské rašeliny  
ochranné pásmo 50 m

Orientační grafické znázornění 2 - území Národní přírodní rezervace Kladské rašeliny

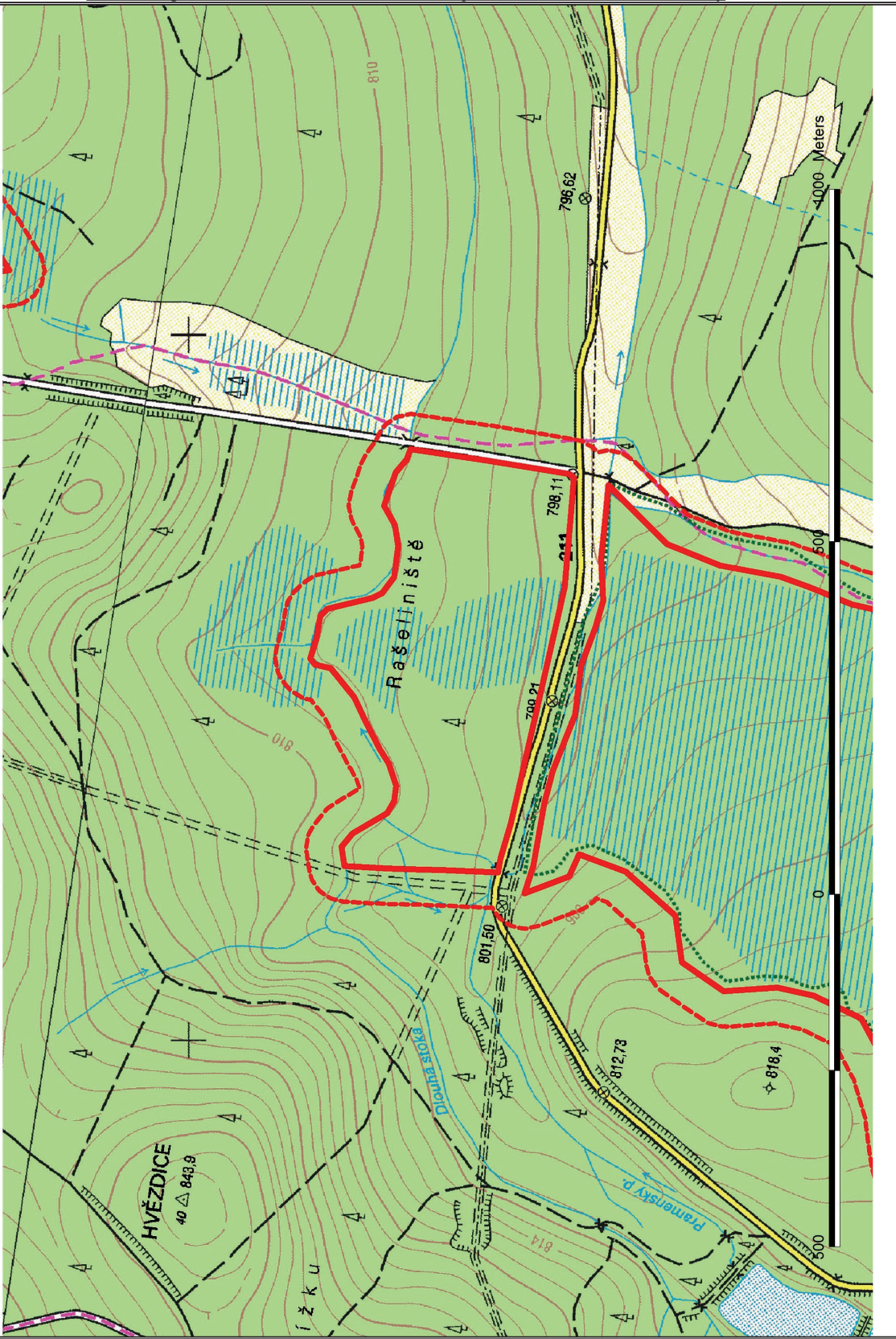
## NPR Kladské rašeliny - část Tajga

 NPR Kladské rašeliny  
ochranné pásmo 50 m

Orientační grafické znázornění 3 - území Národní přírodní rezervace Kladské rašeliny

# NPR Kladské rašeliny - část Husí les

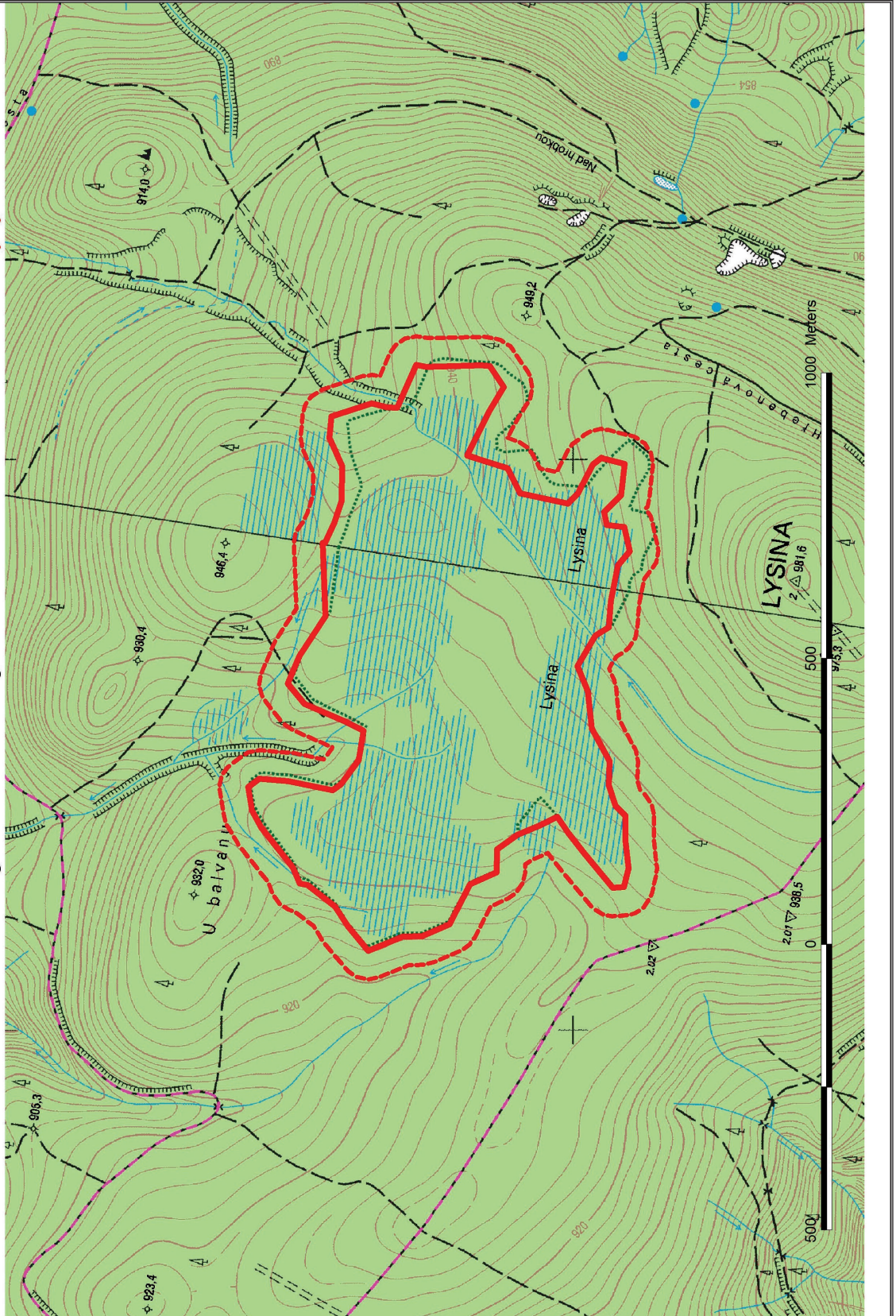
NPR Kladské rašeliny  
ochranné pásmo 50 m



Orientační grafické znázornění 4 - území Národní přírodní rezervace Kladské rašeliny

NPR Kladské rašeliny  
ochranné pásmo 50 m

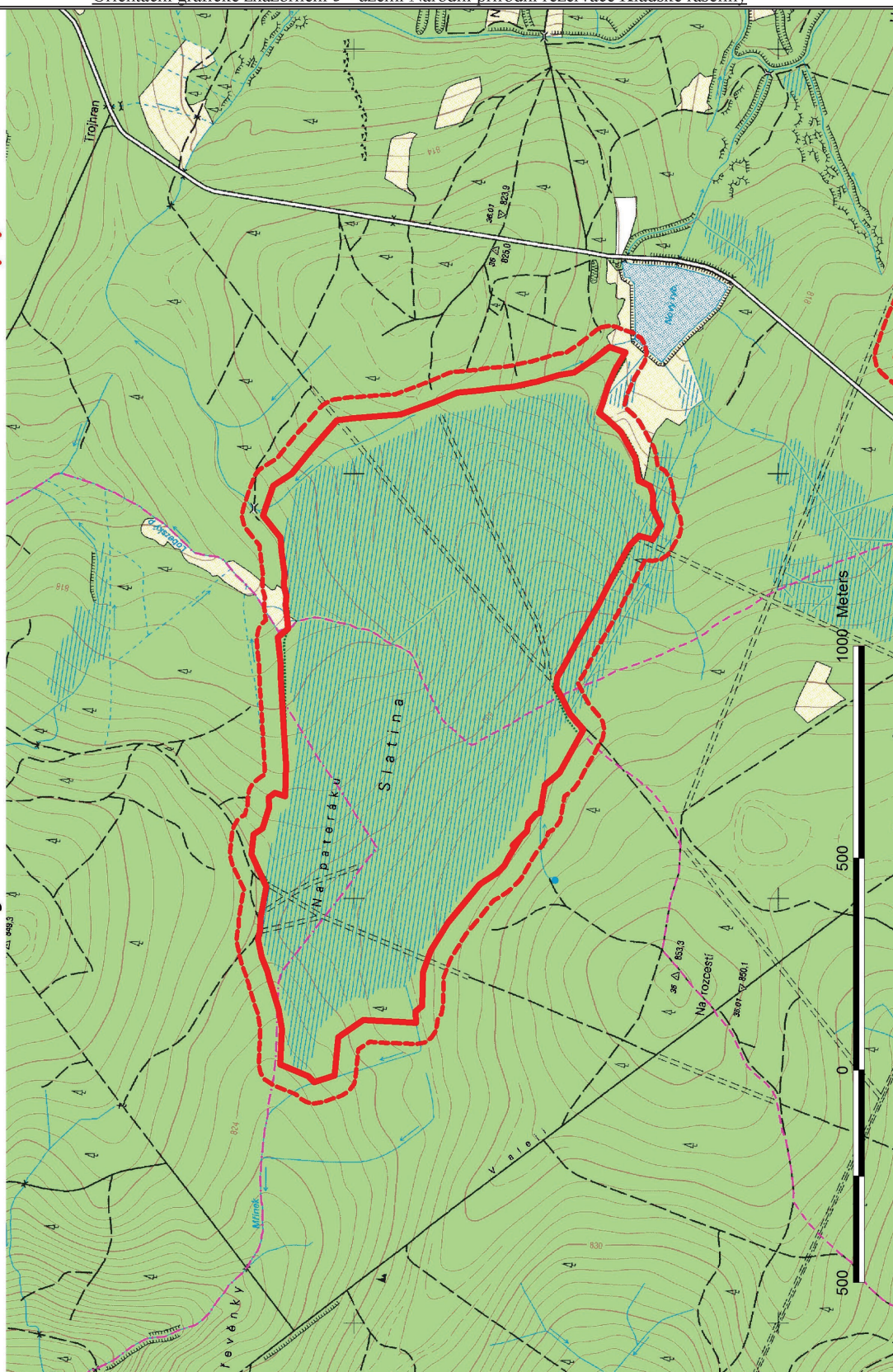
# NPR Kladské rašeliny - část Lysina



Orientační grafické znázornění 5 - území Národní přírodní rezervace Kladské rašeliny

 NPR Kladské rašeliny  
ochranné pásmo 50 m

# NPR Kladské rašeliny - část Paterák



**447****VYHLÁŠKA**

ze dne 19. prosince 2013

**o vyhlášení Národní přírodní rezervace Králický Sněžník  
a stanovení jejích bližších ochranných podmínek**

Ministerstvo životního prostředí stanoví podle § 79 odst. 4 písm. h) zákona č. 114/1992 Sb., o ochraně přírody a krajiny, ve znění zákona č. 349/2009 Sb.:

**§ 1****Vymezení národní přírodní rezervace**

(1) Vyhláší se Národní přírodní rezervace Králický Sněžník (dále jen „národní přírodní rezervace“).

(2) Národní přírodní rezervace se rozkládá na území Pardubického kraje, v katastrálních územích Horní Morava a Velká Morava a na území Olomouckého kraje, v katastrálních územích Sklené u Malé Moravy a Stříbrnice. Hranice národní přírodní rezervace se stanoví uzavřeným geometrickým obrazcem s přímými stranami, jehož vrcholy jsou určeny souřadnicemi jednotné trigonometrické sítě katastrální<sup>1)</sup>. Seznamy souřadnic vrcholů geometrického obrazce tak, jak jdou v obrazci za sebou, jsou uvedeny v příloze č. 1 k této vyhlášce.

(3) Ochranné pásmo národní přírodní rezervace se rozkládá na území Pardubického kraje, v katastrálních územích Horní Morava a Velká Morava a na území Olomouckého kraje, v katastrálních územích Sklené u Malé Moravy, Hynčice pod Sušinou, Chrástice a Stříbrnice. Hranice ochranného pásma národní přírodní rezervace se stanoví uzavřenými geometrickými obrazci s přímými stranami, jejichž vrcholy jsou určeny souřadnicemi jednotné trigonometrické sítě katastrální<sup>1)</sup>. Seznamy souřadnic vrcholů geometrických obrazců tak, jak jdou v obrazcích za sebou, jsou uvedeny v příloze č. 2 k této vyhlášce.

(4) Orientační grafické znázornění území národní přírodní rezervace a jejího ochranného pásma je uvedeno v příloze č. 3 k této vyhlášce.

**§ 2****Předmět ochrany**

Předmětem ochrany národní přírodní rezervace jsou

- a) přirozené lesní porosty tvořené především společenstvy horských, podmáčených a rašelinných smrčín, acidofilních a květnatých bučin, suťových lesů a olšin,
- b) přirozená bezlesí tvořená především společenstvy arктоalpínských trávníků, lavinových drah s vysokostébelnými nivami, acidofilní vegetace alpských drovin, acidofilní vegetace alpských skal a šterbinové vegetace silikátových skal a drovin,
- c) mokřady tvořené především společenstvy vrchovištních rašeliníšť, pramenišť a potočních niv a
- d) populace vzácných a ohrožených druhů rostlin zejména zvonku vousatého (*Campanula barbata*) a řeřišnice Opizovy (*Cardamine amara subsp. opizii*), včetně jejich biotopů.

**§ 3****Bližší ochranné podmínky**

Jen se souhlasem příslušného orgánu ochrany přírody lze v národní přírodní rezervaci

- a) povolovat nebo provádět změny druhů pozemků nebo způsobů jejich využití<sup>2)</sup>,
- b) povolovat nebo provádět geologické práce spojené se zásahem do území,
- c) upravovat povrch pozemních komunikací s použitím jiného než místního přírodního materiálu stejného geologického původu,
- d) vyznačovat turistické trasy, cyklistické trasy, hippotrasy nebo zimní běžecké tratě,

<sup>1)</sup> Nařízení vlády č. 430/2006 Sb., o stanovení geodetických referenčních systémů a státních mapových děl závazných na území státu a zásadách jejich používání, ve znění nařízení vlády č. 81/2011 Sb.

<sup>2)</sup> Například § 80 odst. 1 zákona č. 183/2006 Sb., o územním plánování a stavebním řádu (stavební zákon), a § 3 odst. 2 a § 31 zákona č. 256/2013 Sb., o katastru nemovitostí (katastrální zákon).



- e) povolovat a provádět zásahy do koryt nebo břehů vodních toků, nebo
- f) umožňovat volný pohyb psů, s výjimkou výkonu práva myslivosti.

§ 4

**Účinnost**

Tato vyhláška nabývá účinnosti dnem 1. ledna 2014.

Ministr:

Mgr. Podivínský v. r.

Příloha č. 1 k vyhlášce č. 447/2013 Sb.

**Seznam souřadnic (S-JTSK) jednotlivých vrcholů geometrických obrazců, kterými jsou stanoveny hranice Národní přírodní rezervace Králický Sněžník**

Geometrický obrazec č. 1 – hranice Národní přírodní rezervace Králický Sněžník

číslo bodu	souřadnice – Y [m]	souřadnice – X [m]	pořadí bodu v obrazci
145001840019	567590,45	1051901,01	1
145001040001	567591,74	1051903,81	2
145001040014	567619,39	1051975,32	3
145001040018	567603,34	1052076,89	4
145001040022	567606,62	1052119,08	5
145001040027	567621,85	1052179,32	6
145001040030	567644,39	1052203,82	7
145001040032	567668,24	1052237,11	8
145001040060	567714,08	1052290,00	9
145001040061	567714,80	1052291,24	10
145001040064	567732,55	1052340,28	11
145001044512	567733,52	1052361,55	12
145001040072	567746,23	1052398,68	13
145001040077	567751,47	1052452,08	14
145001040085	567744,40	1052494,94	15
145001040090	567722,08	1052530,89	16
145001040098	567667,15	1052596,00	17
145001040102	567623,45	1052664,32	18
145001040108	567597,68	1052734,58	19
145001040117	567598,48	1052805,91	20
145001040124	567603,55	1052868,72	21
145001040126	567610,46	1052896,00	22
145001040130	567632,16	1052950,36	23
145001040139	567676,04	1053034,60	24
145001040725	567688,50	1053112,07	25
145001040401	567705,38	1053199,08	26
145001040602	567704,40	1053238,43	27
145001040402	567728,88	1053434,17	28
145001040741	567714,44	1053486,74	29
145001040737	567674,70	1053594,13	30
145001040210	567655,99	1053680,23	31
145001040670	567629,69	1053781,01	32
145001040218	567624,29	1053816,66	33
145001040227	567625,68	1053900,52	34
145001040237	567643,03	1054001,13	35
145001040236	567652,37	1054016,78	36
145001040246	567653,10	1054032,28	37
145001040245	567637,70	1054058,27	38
145001040254	567636,74	1054113,76	39
145001040255	567647,34	1054116,63	40
145001040256	567645,98	1054128,19	41
145001040257	567641,48	1054139,52	42
145001040264	567648,08	1054160,92	43
145001040271	567666,90	1054189,19	44
145001040272	567681,45	1054197,20	45
145001040273	567687,41	1054210,48	46
145001040276	567678,94	1054221,83	47
145001040280	567725,91	1054267,47	48
145001040285	567774,53	1054309,56	49
145001040286	567798,13	1054329,57	50

145001040290	567822,84	1054349,99	51
145001040292	567860,61	1054370,26	52
145001040295	567886,84	1054378,38	53
145001040326	567896,55	1054384,39	54
145001040323	567914,67	1054402,40	55
145001040321	567927,87	1054418,33	56
145001040316	567944,26	1054421,28	57
145001040318	567957,21	1054432,19	58
145001040315	567932,46	1054444,54	59
145001040310	567921,99	1054457,38	60
145001040309	567904,05	1054473,98	61
145001040304	567891,88	1054487,70	62
145001040301	567863,88	1054513,43	63
145001040299	567835,25	1054551,17	64
145001040198	567791,19	1054584,40	65
145001040193	567770,60	1054609,99	66
145001040192	567744,04	1054643,97	67
145001040185	567681,50	1054694,20	68
145001040181	567660,78	1054704,17	69
145001040178	567582,73	1054713,91	70
145001040177	567587,77	1054731,37	71
145001040329	567590,12	1054740,60	72
145001040330	567609,00	1054749,87	73
145001040336	567637,07	1054777,89	74
145001040344	567663,02	1054808,26	75
145001040347	567702,79	1054858,76	76
145001040351	567743,63	1054916,36	77
145001040356	567771,93	1054950,16	78
145001040359	567797,26	1054977,50	79
145001040371	567850,14	1055051,26	80
145001040378	567864,48	1055071,27	81
145001040379	567894,51	1055083,34	82
145001040383	567929,39	1055118,64	83
145001040391	567961,29	1055134,42	84
145001044048	567930,51	1055159,83	85
145001044049	567896,40	1055182,56	86
145001040674	567869,83	1055194,38	87
138000790632	567856,43	1055193,74	88
138000790631	567846,66	1055197,03	89
138000790629	567813,86	1055186,64	90
138000790608	567627,94	1055141,54	91
138000790609	567573,71	1055147,49	92
138000790610	567555,93	1055155,20	93
138000790611	567537,80	1055167,82	94
138000790612	567513,04	1055189,75	95
138000790616	567498,20	1055215,04	96
138000790594	567762,40	1055358,98	97
138000790595	567792,74	1055368,89	98
138000790596	567825,22	1055379,33	99
138000790588	567851,47	1055388,64	100
138000790587	567864,89	1055399,71	101
138000790586	567888,42	1055419,31	102
138000790583	567910,12	1055441,93	103
138000790581	567932,48	1055468,84	104
138000790580	567945,55	1055482,69	105
138000790579	567957,19	1055496,65	106
138000790575	567972,99	1055514,33	107
138000790574	567987,62	1055530,75	108

138000790567	568045,18	1055547,38	109
138000790565	568101,18	1055564,34	110
138000790563	568149,67	1055580,35	111
138000790559	568191,35	1055594,09	112
138000790558	568212,37	1055599,36	113
138000790555	568258,05	1055614,50	114
138000790552	568296,19	1055626,62	115
138000790550	568309,31	1055631,25	116
138000794520	568336,20	1055647,38	117
138000790541	568344,55	1055650,10	118
138000790530	568537,30	1055717,72	119
138000790524	568553,82	1055723,24	120
138000790496	568556,07	1055724,01	121
138000790531	568579,30	1055733,15	122
138000790502	568559,54	1055771,18	123
138000790505	568551,67	1055794,04	124
138000790510	568549,07	1055833,11	125
138000790512	568555,15	1055887,46	126
138000790514	568562,73	1056018,47	127
138000790518	568561,11	1056036,39	128
138000790522	568563,54	1056105,93	129
138000790230	568572,66	1056115,12	130
138000790227	568587,36	1056118,03	131
138000790226	568587,44	1056123,31	132
138000790224	568636,45	1056201,34	133
138000790221	568699,77	1056259,65	134
138000790219	568732,85	1056278,58	135
138000790216	568789,21	1056343,70	136
138000790213	568818,52	1056391,18	137
138000790211	568833,68	1056433,05	138
138000790210	568853,21	1056475,74	139
138000794055	568861,39	1056514,32	140
138000790671	568860,30	1056538,10	141
138000790673	568831,50	1056623,46	142
138000790674	568821,40	1056679,25	143
138000790676	568825,99	1056742,40	144
138000790677	568847,24	1056789,15	145
138000790196	568875,63	1056826,61	146
138000790193	568918,06	1056865,15	147
138000790190	568971,18	1056902,57	148
138000790185	569050,05	1056952,40	149
138000790184	569097,05	1056970,54	150
138000790180	569060,92	1056988,75	151
138000790170	568977,90	1057004,22	152
138000790169	568964,70	1057011,38	153
138000790163	568921,12	1057042,09	154
138000790159	568887,97	1057040,76	155
138000790157	568873,18	1057043,35	156
138000790153	568862,36	1057054,06	157
138000790149	568820,56	1057066,38	158
138000790147	568761,74	1057089,74	159
138000790142	568731,22	1057094,23	160
138000790141	568713,16	1057088,97	161
138000790136	568690,86	1057093,81	162
138000790135	568681,73	1057113,31	163
138000794507	568692,19	1057124,09	164
138000790401	568664,00	1057159,53	165
138000790491	568637,40	1057203,35	166

138000790402	568607,51	1057242,41	167
138000790487	568584,24	1057288,45	168
138000790404	568559,68	1057340,76	169
138000790405	568533,62	1057395,52	170
138000790480	568504,51	1057443,25	171
138000790479	568489,50	1057462,92	172
138000790478	568474,19	1057492,45	173
138000790475	568441,86	1057518,11	174
138000790474	568396,63	1057551,73	175
138000790468	568365,78	1057580,47	176
138000790467	568357,59	1057601,49	177
138000790465	568361,99	1057640,75	178
138000790462	568376,65	1057681,04	179
138000790461	568404,03	1057736,25	180
138000790460	568429,87	1057789,74	181
138000790458	568458,47	1057842,95	182
138000790456	568475,11	1057908,23	183
138000790454	568473,81	1057950,96	184
138001640501	568469,99	1057986,83	185
138000790422	568516,44	1057980,25	186
138000790424	568541,35	1057974,07	187
138000790425	568575,35	1057975,70	188
138000790426	568597,66	1057986,98	189
138000790412	568770,93	1058019,58	190
138000790413	568773,93	1058021,19	191
138000794522	568747,48	1058060,48	192
138000790414	568725,86	1058090,70	193
138000790293	568894,84	1058249,21	194
138000794023	568904,13	1058257,60	195
138000790295	568997,90	1058368,96	196
138000790299	569011,22	1058353,60	197
138000790304	569056,78	1058242,53	198
138000790306	569093,50	1058192,03	199
138000794028	569111,45	1058174,89	200
138000790315	569148,51	1058128,30	201
138000790320	569247,86	1058059,53	202
138000790322	569271,34	1058035,69	203
138000790327	569343,07	1057987,92	204
138000790331	569370,05	1057955,03	205
138000790329	569387,95	1057939,17	206
138000790333	569417,53	1057909,85	207
138000790091	569465,00	1057843,87	208
138000794017	569471,15	1057838,87	209
138000790335	569538,66	1057805,74	210
138000790085	569575,75	1057782,04	211
138000790082	569620,95	1057744,33	212
138000794014	569654,03	1057720,02	213
138000790073	569688,38	1057671,40	214
138000794012	569708,17	1057641,62	215
138000790066	569722,81	1057610,26	216
138000790065	569727,19	1057595,62	217
138000790060	569737,10	1057554,02	218
138000790059	569737,83	1057538,72	219
138000790055	569729,64	1057445,21	220
138000790054	569724,06	1057433,99	221
138000794008	569714,82	1057392,08	222
138000790049	569701,61	1057350,11	223
138000794002	569697,87	1057314,77	224

138000790005	569684,04	1057264,53	225
138000794054	569681,38	1057224,35	226
138000790336	569687,21	1057174,85	227
138000790010	569686,93	1057143,79	228
138000790337	569714,92	1057151,42	229
138000790024	569726,89	1057163,32	230
138000790032	569733,75	1057185,12	231
138000790034	569728,00	1057199,86	232
138000790038	569729,09	1057212,93	233
138000790341	569741,18	1057224,81	234
138000790342	569746,02	1057245,44	235
138000790343	569755,30	1057260,88	236
138000794007	569776,50	1057244,03	237
138000790124	569901,99	1057142,97	238
138000790123	569950,35	1057106,83	239
138000790122	569976,64	1057091,34	240
138000790120	569985,88	1057083,95	241
138000790749	570068,03	1057032,67	242
138000794100	570091,48	1057007,46	243
167001850550	570091,94	1056998,44	244
167001850553	570107,29	1056997,20	245
167001850554	570124,86	1056991,90	246
167001850557	570140,07	1056979,28	247
167001850573	570207,02	1056898,73	248
167001850579	570220,67	1056875,98	249
167001850582	570242,12	1056820,51	250
167001850588	570266,85	1056757,55	251
167001850593	570298,65	1056685,23	252
167001850594	570313,99	1056666,82	253
167004670020	570301,76	1056633,66	254
167004670021	570280,06	1056466,49	255
167004670022	570161,16	1056511,49	256
167004670019	570193,38	1056163,11	257
167004670018	570192,92	1056152,19	258
167004670017	570218,28	1056148,41	259
167004670016	570257,34	1056149,95	260
167004670015	570260,40	1056150,38	261
167004670014	570277,65	1056151,39	262
167004670013	570354,14	1056162,54	263
167004670012	570403,18	1056168,67	264
167004670011	570454,55	1056176,08	265
167004670010	570457,70	1056176,71	266
167004670009	570501,95	1056180,43	267
167004670008	570581,98	1056175,20	268
167004670007	570603,28	1056169,23	269
167004670006	570605,78	1056168,34	270
167004670005	570642,46	1056155,56	271
167004670004	570673,56	1056152,33	272
167004670003	570735,41	1056158,61	273
167004670002	570747,08	1056166,45	274
167004670001	570736,92	1056190,94	275
167004670026	570727,80	1056255,41	276
167004670027	570767,80	1056296,80	277
167004670025	570885,42	1056448,63	278
167004670024	570892,42	1056452,28	279
167004670028	570896,58	1056455,87	280
167001840018	570921,45	1056424,43	281
167001840023	570966,88	1056392,52	282

167001840024	571049,09	1056358,29	283
167001840025	571069,91	1056310,67	284
167001850809	571062,84	1056275,14	285
167001850802	571060,09	1056246,78	286
167001850803	571057,39	1056223,92	287
167001850793	571056,07	1056195,52	288
167001850794	571054,32	1056175,52	289
167001850795	571053,25	1056145,33	290
167001850792	571039,61	1056108,00	291
167001850790	571030,85	1056088,61	292
167001850789	571020,05	1056067,28	293
167001850788	571005,22	1056038,69	294
167001850783	570997,57	1056020,50	295
167001850782	570983,85	1055997,60	296
167001850779	570974,02	1055981,18	297
167001850774	570960,94	1055960,58	298
167001850770	570945,70	1055939,55	299
167001850752	570925,93	1055911,90	300
167001850753	570904,27	1055896,12	301
167001850764	570912,13	1055884,13	302
167001850741	570941,19	1055832,95	303
167001850749	570988,80	1055754,11	304
167001850736	571017,18	1055708,77	305
167001850728	571048,21	1055655,02	306
167001850448	571060,26	1055637,67	307
167001850442	571035,06	1055620,66	308
167001850437	571001,76	1055611,42	309
167001850430	570942,35	1055617,49	310
167001850425	570914,19	1055629,00	311
167001850420	570869,67	1055635,28	312
167001850415	570842,73	1055646,45	313
167001850408	570800,38	1055653,12	314
167001850401	570748,82	1055650,93	315
167001850393	570686,46	1055652,64	316
167001850392	570663,50	1055657,89	317
167001850388	570628,32	1055668,65	318
167001850382	570616,23	1055662,83	319
167001850379	570612,68	1055656,70	320
167001850389	570611,47	1055649,54	321
167001850367	570616,29	1055631,82	322
167001850362	570679,90	1055548,86	323
167001850357	570695,76	1055506,81	324
167001850350	570712,63	1055471,60	325
167001850349	570720,79	1055458,12	326
167001850344	570744,54	1055393,39	327
167001850337	570772,82	1055347,35	328
167001850333	570782,28	1055334,83	329
167001850327	570809,04	1055316,93	330
167001850326	570815,83	1055302,41	331
167001850277	570822,56	1055279,20	332
167001850276	570822,42	1055268,86	333
167001850271	570814,26	1055235,02	334
167001850268	570813,65	1055224,84	335
167001850267	570809,31	1055186,25	336
167001850262	570799,73	1055147,06	337
167001850263	570796,31	1055122,09	338
167001850255	570778,83	1055061,72	339
167001850252	570755,23	1055003,09	340

167001850248	570716,92	1054931,11	341
167001850241	570684,35	1054881,23	342
167001850239	570663,46	1054856,06	343
167001850233	570616,53	1054798,08	344
167001850229	570601,54	1054782,47	345
167001850223	570587,00	1054760,42	346
167001850216	570574,44	1054732,88	347
167001850321	570543,79	1054705,81	348
167001850316	570514,30	1054674,94	349
167001850313	570494,56	1054657,04	350
167001850309	570484,42	1054650,72	351
167001850304	570460,44	1054638,78	352
167001850301	570405,97	1054618,52	353
167001850300	570374,58	1054607,06	354
167001850288	570330,59	1054591,62	355
167001850290	570293,69	1054595,56	356
167001850157	570245,23	1054601,43	357
167001850155	570221,66	1054602,33	358
167001850152	570192,54	1054607,94	359
167001850147	570170,04	1054606,22	360
167001850143	570170,92	1054592,42	361
167001850140	570172,71	1054585,58	362
167001850124	570204,51	1054551,33	363
167001850125	570211,19	1054543,21	364
167001850119	570225,56	1054522,36	365
167001850121	570236,87	1054493,46	366
167001850112	570246,10	1054456,29	367
167001850107	570250,07	1054404,79	368
167001850100	570251,84	1054362,71	369
167001850094	570251,33	1054319,32	370
167001850093	570249,94	1054281,54	371
167001850090	570243,33	1054227,14	372
167001850083	570235,66	1054127,95	373
167001850075	570217,20	1054055,28	374
167001850068	570192,92	1053983,01	375
167001850058	570165,76	1053926,00	376
167001850053	570142,86	1053890,15	377
167001850050	570125,40	1053860,13	378
167001850046	570119,78	1053847,65	379
167001850043	570104,74	1053811,02	380
167001850032	570063,73	1053726,30	381
167001850030	570040,76	1053698,59	382
167001850023	570010,43	1053672,26	383
167001850020	569987,74	1053658,02	384
167001850014	569952,99	1053646,77	385
167001850010	569933,79	1053633,87	386
167004810267	569907,53	1053613,02	387
167004810268	569844,52	1053569,09	388
167004810269	569811,77	1053546,79	389
167004810274	569763,20	1053516,42	390
167004810275	569746,41	1053507,75	391
167004810276	569704,55	1053485,27	392
167004810281	569662,60	1053468,20	393
167004810284	569629,03	1053453,16	394
167004810287	569665,56	1053397,96	395
58001660370	569817,82	1053164,34	396
58001660355	569797,99	1053159,71	397
58001660354	569748,80	1053141,32	398



58001660353	569731,10	1053115,04	399
167004810352	569691,58	1053096,28	400
167004810351	569629,63	1053106,97	401
167004810313	569583,83	1053084,27	402
167004810312	569534,20	1053030,19	403
167004810295	569468,77	1052964,20	404
167004810289	569399,18	1052832,09	405
167004810266	569394,94	1052782,97	406
167004810239	569451,79	1052737,67	407
167004810240	569487,34	1052683,97	408
167004810238	569526,11	1052640,96	409
167004810237	569540,04	1052589,57	410
167004810236	569541,46	1052571,49	411
167004810235	569538,67	1052523,53	412
167004810234	569539,79	1052481,18	413
167004810233	569544,57	1052422,10	414
167004810232	569553,45	1052423,59	415
167004810227	569551,01	1052457,05	416
167004810226	569570,32	1052486,38	417
167004810221	569590,56	1052506,00	418
167004810220	569601,30	1052522,52	419
167004810213	569614,36	1052559,63	420
167004810196	569621,03	1052584,91	421
167004810195	569618,32	1052599,43	422
167004810190	569733,52	1052671,21	423
58001660184	569830,32	1052731,43	424
58001660185	569891,73	1052769,71	425
58001660180	570015,19	1052850,59	426
58001660181	570032,95	1052824,02	427
58001660171	570093,33	1052776,98	428
58001660168	570111,70	1052769,52	429
58001660165	570134,87	1052762,22	430
58001660163	570174,38	1052754,74	431
58001660164	570240,62	1052735,09	432
58001660158	570250,97	1052726,53	433
58001660157	570273,65	1052701,69	434
58001660156	570292,60	1052655,56	435
58001660155	570290,73	1052626,78	436
58000970079	570306,44	1052596,51	437
58000970083	570318,11	1052601,77	438
58000970082	570320,44	1052602,39	439
58001660154	570340,35	1052609,42	440
58001660153	570344,66	1052621,26	441
58001660152	570341,97	1052649,69	442
58001660147	570345,15	1052696,95	443
58001660146	570345,56	1052742,70	444
58001660135	570334,43	1052799,45	445
58001660134	570323,81	1052827,82	446
58001660132	570336,81	1052846,64	447
58001660131	570362,72	1052848,56	448
58001660124	570411,91	1052851,31	449
58001660119	570497,41	1052862,40	450
58001660118	570533,48	1052879,65	451
58001660117	570586,34	1052911,22	452
58001660116	570602,10	1052917,59	453
58001660102	570641,64	1052935,05	454
58001660103	570701,70	1052957,15	455
58001660104	570739,76	1052973,42	456

58001660105	570768,33	1052984,73	457
58001660098	570831,88	1052999,16	458
58001660099	570868,05	1053013,72	459
58001660093	570913,36	1053028,84	460
58001660090	570956,21	1053069,30	461
58001660089	570972,99	1053078,16	462
58001660080	571044,83	1053080,58	463
58001660079	571082,12	1053093,34	464
58001660068	571107,09	1053104,29	465
58001660067	571135,59	1053107,60	466
58001660062	571181,80	1053118,66	467
58001660061	571199,05	1053120,24	468
58001660046	571235,16	1053113,03	469
58001660045	571247,61	1053125,92	470
58001660044	571251,57	1053136,95	471
58001660043	571231,41	1053161,67	472
58001660042	571282,51	1053158,60	473
58001660041	571388,51	1053172,08	474
58001660037	571381,60	1053206,66	475
58001660032	571371,97	1053243,24	476
58001660031	571355,59	1053303,37	477
58001660030	571429,35	1053281,99	478
58001660029	571548,98	1053249,57	479
58001660028	571636,02	1053225,96	480
58000970444	571636,66	1053235,80	481
58000970446	571667,37	1053293,77	482
58000970457	571704,25	1053333,68	483
58000970468	571749,67	1053361,13	484
58000970470	571781,98	1053372,70	485
58000970478	571825,55	1053376,94	486
58000970480	571866,09	1053394,54	487
58000970481	571918,11	1053418,98	488
58000970487	571957,11	1053432,30	489
58000970490	571990,75	1053435,57	490
58000970497	572024,49	1053434,59	491
58000970498	572052,21	1053421,58	492
58000970499	572079,72	1053404,58	493
58000970506	572102,74	1053390,14	494
58000970509	572150,26	1053323,49	495
58000970518	572169,69	1053321,08	496
58000970525	572232,38	1053323,26	497
58000970526	572269,30	1053340,24	498
58000970532	572299,51	1053363,85	499
58000970533	572414,64	1053424,39	500
58000970542	572467,65	1053440,16	501
58000970547	572516,24	1053462,45	502
58000970553	572561,46	1053476,37	503
58000970558	572605,05	1053498,96	504
58000970561	572636,63	1053514,81	505
58000970564	572694,83	1053537,69	506
58000970565	572747,44	1053552,05	507
58000970581	572802,80	1053573,44	508
58001240145	572835,21	1053599,07	509
58001240081	572815,64	1053530,79	510
58001240080	572751,67	1053409,94	511
58001240079	572702,74	1053300,92	512
58001240078	572666,54	1053274,21	513
58001240077	572625,70	1053254,66	514

58001240076	572581,26	1053186,29	515
58001240075	572531,03	1053137,40	516
58001240074	572470,99	1053087,40	517
58001240073	572446,75	1053067,44	518
58001240144	572335,76	1053046,36	519
58001240072	572328,71	1052988,85	520
58001240071	572273,66	1052900,69	521
58001240070	572265,15	1052868,46	522
58001240069	572225,36	1052798,78	523
58001240068	572179,88	1052753,29	524
58001240067	572155,50	1052691,69	525
58001240066	572111,00	1052622,54	526
58001240065	572054,77	1052535,68	527
58001240143	572003,98	1052487,67	528
58001240064	571986,01	1052447,35	529
58001240063	571939,70	1052348,97	530
58001240062	571896,50	1052317,68	531
58001240061	571837,46	1052260,43	532
58001240060	571806,56	1052246,03	533
58001240059	571754,68	1052181,30	534
58001240058	571696,71	1052143,72	535
58001240057	571588,18	1052119,06	536
58001240142	571499,39	1052078,91	537
58001240056	571418,88	1052096,91	538
58001240055	571317,43	1052189,88	539
58001240054	571292,12	1052218,83	540
58001240053	571275,39	1052238,07	541
58001240052	571211,49	1052310,53	542
58001240051	571166,97	1052361,27	543
58001240050	571131,60	1052401,53	544
58001240049	571098,16	1052439,67	545
58001240141	571027,96	1052520,45	546
58001240040	570982,43	1052478,80	547
58001240039	570947,48	1052441,52	548
58001240038	570905,82	1052386,62	549
58001240037	570905,54	1052335,64	550
58001240036	570907,70	1052304,97	551
58001240035	570927,89	1052237,99	552
58001240034	570926,96	1052197,05	553
58001240032	570919,25	1052137,96	554
58001240031	570891,56	1052102,02	555
58001240030	570859,60	1052063,87	556
58001240029	570832,23	1052012,38	557
58001240028	570813,71	1051973,33	558
58001240027	570762,97	1051913,82	559
58001240026	570744,74	1051885,93	560
58001240025	570690,99	1051881,23	561
58001240024	570663,99	1051866,20	562
58001240023	570620,05	1051841,75	563
58001240047	570583,80	1051820,33	564
58001240046	570539,54	1051793,71	565
58001240045	570453,63	1051762,52	566
58001240044	570374,28	1051734,86	567
58001240043	570318,01	1051715,46	568
58001240042	570284,78	1051676,46	569
58001240041	570280,62	1051649,69	570
58001240033	570263,77	1051631,75	571
58001240022	570205,27	1051623,49	572

58001240140	570115,18	1051677,88	573
58001240021	570044,78	1051651,37	574
58001240020	569994,45	1051592,96	575
58001240019	569969,64	1051491,93	576
58001240018	569982,95	1051422,41	577
58001240017	570045,70	1051321,84	578
58001240016	570040,32	1051244,29	579
58001240015	570013,71	1051185,89	580
58001240014	569984,68	1051122,36	581
58001240139	569991,95	1051091,65	582
58001240005	569955,48	1051070,50	583
58001240004	569888,51	1051028,03	584
58001240003	569811,37	1050997,12	585
58001240002	569723,14	1050956,38	586
58001240013	569699,01	1050945,38	587
58001240012	569633,91	1050915,31	588
58001240011	569588,90	1050891,29	589
58001240010	569487,22	1050837,00	590
58001240009	569455,19	1050819,84	591
58001240008	569446,20	1050814,93	592
58001240007	569370,17	1050774,37	593
58001240006	569311,11	1050743,00	594
58001240001	569280,36	1050726,59	595
58001240138	569241,94	1050706,05	596
167002940031	569204,45	1050696,41	597
167002940030	569169,77	1050679,66	598
167002940029	569127,02	1050654,25	599
167002940028	569103,13	1050640,57	600
167002940027	569067,85	1050626,80	601
167002940039	569029,26	1050620,33	602
167002940038	568976,97	1050613,18	603
167002940037	568947,62	1050636,35	604
167002940036	568928,05	1050656,75	605
167002940035	568906,74	1050731,08	606
167002940034	568877,10	1050802,02	607
167002940033	568851,31	1050829,50	608
167002940032	568840,03	1050863,84	609
167002940026	568832,18	1050888,93	610
167002940041	568829,54	1050927,50	611
167002940018	568810,07	1050949,66	612
167002940017	568775,33	1050966,39	613
167002940016	568758,82	1050989,18	614
167002940015	568728,27	1051009,04	615
167002940014	568682,31	1051046,47	616
167002940013	568612,78	1051061,28	617
167002940011	568582,99	1051103,96	618
167002940010	568544,66	1051124,23	619
167002940009	568491,93	1051165,78	620
167002940008	568456,47	1051180,97	621
167002940007	568426,20	1051202,18	622
167002940006	568392,13	1051218,87	623
167002940005	568366,90	1051223,21	624
167002940004	568338,71	1051248,68	625
167002940003	568332,67	1051265,18	626
167002940002	568309,16	1051283,97	627
167002940025	568271,38	1051321,15	628
167002940024	568243,46	1051340,18	629
167002940023	568165,36	1051388,16	630

167002940022	568111,65	1051435,40	631
167002940021	568099,85	1051451,33	632
167002940020	568086,27	1051513,09	633
167002940019	568082,46	1051602,69	634
167002940012	568097,84	1051642,74	635
167002940001	568105,17	1051696,53	636
145001840030	568080,35	1051758,56	637
145002170188	568077,32	1051760,19	638
145001840029	568048,84	1051775,51	639
145001840028	568014,81	1051778,15	640
145001840027	567977,23	1051769,21	641
145001840026	567886,50	1051771,48	642
145001840025	567830,85	1051789,52	643
145001840024	567764,62	1051819,64	644
145001840023	567711,70	1051829,47	645
145001840022	567685,26	1051844,43	646
145001840021	567664,44	1051850,05	647
145001840020	567626,55	1051880,01	648

Příloha č. 2 k vyhlášce č. 447/2013 Sb.

Seznam souřadnic (S-JTSK) jednotlivých vrcholů geometrických obrazců, kterými jsou stanoveny hranice ochranného pásma Národní přírodní rezervace Králický Sněžník

Geometrický obrazec č. 2 – hranice ochranného pásma Národní přírodní rezervace Králický Sněžník

číslo bodu	souřadnice – Y [m]	souřadnice – X [m]	pořadí bodu v obrazci
145001840019	567590,45	1051901,01	1
145001840018	567544,83	1051906,44	2
145001840017	567513,42	1051924,38	3
145001840016	567467,50	1051965,64	4
145001840015	567434,76	1051961,78	5
145001840014	567375,85	1051943,54	6
145001840013	567283,26	1051933,92	7
145001840012	567250,46	1051918,47	8
145001840011	567192,31	1051918,06	9
145001840010	567154,08	1051899,95	10
145001840009	567139,92	1051871,14	11
145001840008	567111,74	1051845,20	12
145001840007	567050,34	1051821,62	13
145001840006	566978,36	1051800,21	14
145001840005	566941,63	1051788,08	15
145001840004	566910,99	1051773,66	16
145001840003	566847,68	1051748,32	17
145001840002	566760,03	1051759,95	18
145001840001	566706,66	1051755,29	19
145002340531	566703,38	1051781,18	20
145002340532	566697,31	1051802,75	21
145002340533	566690,18	1051814,02	22
145002340525	566678,31	1051845,25	23
145002340522	566655,59	1051878,55	24
145002340523	566649,53	1051914,55	25
145002340520	566637,49	1051964,47	26
145002340519	566633,12	1051978,09	27
145002340516	566614,19	1052009,29	28
145002340515	566614,14	1052033,44	29
145002340514	566623,05	1052050,89	30
145002340513	566628,75	1052076,37	31
145002340512	566626,70	1052100,65	32
145002340511	566614,94	1052134,64	33
145002340510	566588,62	1052152,74	34
145002340509	566577,33	1052164,24	35
145002340508	566567,65	1052180,12	36
145002340507	566556,73	1052203,20	37
145002340506	566538,81	1052227,65	38
145002340505	566514,23	1052256,41	39
145002340504	566489,85	1052284,72	40
145002340503	566484,87	1052299,39	41
145002340502	566484,38	1052350,60	42
145002340501	566490,58	1052375,56	43
145002340518	566487,82	1052401,15	44
145002340517	566486,74	1052403,22	45
145002340128	566491,55	1052406,46	46
145002340140	566498,38	1052409,21	47
145002340141	566509,01	1052414,13	48
145002340138	566529,37	1052449,72	49

145002340139	566571,66	1052536,41	50
145002340150	566615,25	1052648,02	51
145002340153	566637,56	1052689,45	52
145002340154	566649,55	1052707,52	53
145002340161	566682,17	1052725,86	54
145002340170	566725,91	1052736,09	55
145002340166	566728,06	1052746,84	56
145002340167	566728,60	1052749,22	57
145002340165	566733,12	1052759,95	58
145002340162	566707,10	1052782,46	59
145002340177	566640,87	1052837,33	60
145002340176	566626,36	1052869,42	61
145002340182	566624,95	1052888,99	62
145002340183	566632,25	1052955,84	63
145002340188	566646,53	1053003,05	64
145002340193	566699,70	1053079,86	65
145002340196	566735,45	1053122,84	66
145002340197	566759,10	1053155,23	67
145002340204	566794,88	1053225,70	68
145002340210	566829,98	1053288,29	69
145002340213	566844,24	1053329,97	70
145002340222	566857,29	1053375,18	71
145002340221	566858,27	1053375,42	72
145002340226	566868,30	1053401,33	73
145002340267	566882,31	1053416,07	74
145002340268	566895,43	1053420,91	75
145002340271	566916,54	1053421,75	76
145002340274	566964,81	1053412,45	77
145002340275	567039,59	1053404,42	78
145002340278	567049,54	1053421,70	79
145002340279	567050,80	1053423,63	80
145002340280	567051,72	1053425,94	81
145002340281	567052,57	1053428,62	82
145002340287	567054,06	1053438,19	83
145002340288	567026,23	1053488,26	84
145002340289	567011,34	1053531,02	85
145002340301	567007,73	1053552,46	86
145002340295	567005,68	1053562,00	87
145002340296	567004,13	1053567,05	88
145002340300	567000,81	1053579,30	89
145002340303	566963,17	1053619,29	90
145002340309	566893,61	1053737,07	91
145002340312	566868,99	1053783,12	92
145002340315	566858,78	1053825,39	93
145002340316	566856,24	1053846,64	94
145002340318	566860,84	1053924,84	95
145002340327	566878,49	1054021,05	96
145002340324	566888,83	1054037,47	97
145002340328	566902,88	1054048,46	98
145002340332	566918,99	1054051,84	99
145002340333	566988,12	1054051,89	100
145002340339	567006,94	1054068,55	101
145002340334	566992,98	1054069,77	102
145002340489	566939,34	1054096,05	103
145002340487	566925,68	1054110,85	104
145002340485	566887,72	1054134,43	105
145002340482	566875,21	1054151,79	106
145002340480	566856,76	1054158,01	107

145002340477	566820,89	1054174,27	108
145002340470	566757,39	1054199,96	109
145002340468	566739,53	1054214,07	110
145002340463	566713,47	1054213,63	111
145002340461	566662,76	1054245,15	112
145002340457	566655,95	1054254,91	113
145002340455	566643,65	1054259,28	114
145002340453	566595,77	1054271,25	115
145002340359	566573,09	1054286,27	116
145002340357	566563,93	1054293,56	117
145002340538	566562,88	1054348,82	118
145002340539	566593,44	1054420,72	119
145002340405	566564,42	1054451,75	120
145002340544	566560,24	1054490,16	121
145002340545	566569,96	1054504,42	122
145002340546	566576,32	1054522,03	123
145002340527	566597,56	1054594,49	124
145002340528	566599,10	1054604,70	125
145002340448	566607,58	1054622,87	126
145002340529	566607,77	1054623,91	127
45004540009	566607,94	1054624,98	128
45004540101	566607,17	1054633,81	129
45004540102	566613,33	1054656,86	130
45004540103	566629,38	1054682,19	131
45004540104	566625,69	1054698,30	132
45004540106	566606,00	1054764,84	133
45004540107	566592,63	1054794,67	134
45004540037	566586,07	1054801,62	135
45004540038	566584,52	1054803,43	136
45004540043	566603,94	1054832,44	137
45004540044	566671,98	1054851,40	138
45004540048	566726,13	1054873,33	139
45004540049	566769,69	1054876,67	140
45004540053	566801,16	1054881,40	141
45004540058	566834,17	1054886,06	142
45004540054	566857,29	1054889,55	143
45004540064	566899,28	1054897,85	144
45004540083	566929,12	1054907,60	145
45004540086	566937,11	1054907,76	146
45004540089	566938,27	1054907,99	147
45004540090	566989,36	1054921,35	148
138001650019	567029,07	1054943,64	149
138001650020	567033,64	1054946,39	150
138001650021	567083,96	1054971,65	151
138001650022	567132,18	1054995,88	152
138001650121	567165,59	1055013,63	153
138001650094	567138,85	1055049,17	154
138001650097	567112,00	1055096,65	155
138001650100	567095,23	1055135,13	156
138001650103	567089,83	1055150,52	157
138001650106	567081,36	1055205,76	158
138001650108	567080,56	1055225,41	159
138001650111	567083,07	1055294,08	160
138001650113	567089,60	1055341,13	161
138001650115	567100,25	1055378,71	162
138001650116	567117,85	1055423,74	163
138001650119	567143,40	1055482,92	164
138001650131	567159,91	1055511,68	165



138001650145	567197,26	1055562,02	166
138001650137	567227,18	1055610,18	167
138001650146	567256,00	1055647,58	168
138001650147	567269,28	1055654,28	169
138001650143	567272,43	1055663,64	170
138001650148	567256,84	1055677,28	171
138001650149	567248,51	1055693,40	172
138001650151	567233,39	1055733,67	173
138001650152	567224,67	1055754,32	174
138001650157	567213,57	1055790,55	175
138001650158	567198,86	1055830,00	176
138001650159	567178,18	1055874,87	177
138001650162	567158,50	1055924,43	178
138001650169	567158,28	1055940,01	179
138001650170	567163,08	1055962,03	180
138001650177	567169,77	1055972,97	181
138001650180	567190,93	1055999,93	182
138001650178	567209,58	1056030,90	183
138001650181	567224,42	1056059,11	184
138001650184	567234,17	1056072,32	185
138001650185	567276,38	1056118,79	186
138001650191	567270,14	1056123,32	187
138001650192	567241,86	1056138,32	188
138001650199	567204,17	1056148,68	189
138001650202	567183,73	1056161,10	190
138001650204	567152,91	1056177,83	191
138001650207	567126,96	1056194,54	192
138001650209	567100,02	1056204,11	193
138001650210	567077,27	1056224,08	194
138001650215	567045,50	1056233,93	195
138001650236	567048,14	1056241,31	196
138001650005	567027,08	1056303,22	197
138001650007	567027,15	1056327,83	198
138001650023	567037,75	1056362,11	199
138001650024	567046,71	1056384,37	200
138001650027	567067,30	1056426,15	201
138001650030	567078,59	1056452,11	202
138001650033	567091,05	1056494,28	203
138001650035	567094,22	1056514,93	204
138001650036	567096,84	1056525,89	205
138001650038	567098,07	1056528,16	206
138001650043	567091,32	1056556,13	207
138001650046	567062,26	1056637,77	208
138001650049	567024,95	1056695,28	209
138001650056	567003,78	1056727,67	210
138001650057	566969,15	1056765,52	211
138001650058	566959,19	1056775,43	212
45004550007	566920,38	1056808,03	213
45004550006	566901,02	1056833,54	214
45004550005	566882,83	1056858,54	215
45004550014	566846,82	1056925,40	216
45004550015	566835,94	1056949,16	217
45004550018	566827,62	1056984,45	218
45004550023	566824,95	1057017,13	219
45004550026	566830,68	1057035,19	220
45004550029	566848,36	1057069,34	221
45004550031	566869,04	1057103,36	222
45004550033	566894,15	1057138,57	223

45004550036	566895,85	1057147,93	224
47001720001	566896,85	1057158,90	225
47001720008	566889,86	1057241,56	226
47001720015	566870,63	1057316,11	227
47001720016	566853,10	1057387,98	228
47001720017	566848,18	1057410,86	229
47001720022	566846,44	1057457,59	230
47001720023	566848,48	1057494,48	231
47001720024	566851,79	1057510,93	232
47001720029	566859,90	1057563,72	233
47001720033	566872,86	1057605,18	234
47001720034	566880,97	1057625,75	235
47001720035	566891,04	1057644,70	236
47001720037	566899,62	1057657,99	237
47001720039	566910,95	1057669,25	238
47001720041	566931,90	1057680,12	239
47001720044	566973,69	1057694,35	240
47001720045	566977,40	1057688,58	241
47001720048	566990,09	1057693,43	242
47001720049	567029,24	1057703,39	243
138001640001	567083,81	1057709,55	244
138001640006	567128,50	1057718,77	245
138001640008	567140,70	1057722,99	246
138001640025	567153,49	1057727,16	247
138001640029	567173,65	1057731,71	248
138001640032	567196,47	1057733,59	249
138001640033	567242,51	1057750,55	250
138001640039	567288,07	1057772,38	251
138001640042	567330,69	1057784,07	252
138001640045	567379,07	1057800,12	253
138001640048	567425,24	1057809,55	254
138001640060	567505,82	1057811,90	255
138001640059	567556,81	1057811,63	256
138001640065	567610,03	1057804,40	257
138001640070	567690,28	1057782,05	258
138001640075	567723,50	1057785,58	259
138001640074	567727,28	1057799,62	260
138001640085	567720,17	1057812,42	261
138001640086	567708,13	1057835,07	262
138001640101	567685,40	1057859,15	263
138001640261	567709,18	1057870,87	264
138001640260	567735,38	1057882,50	265
138001640258	567759,90	1057885,42	266
138001640257	567783,04	1057887,25	267
138001640256	567800,70	1057890,77	268
138001640250	567827,78	1057901,05	269
138001640246	567873,46	1057914,87	270
138001640247	567941,45	1057912,31	271
138001640248	567968,38	1057905,87	272
138001640244	567981,91	1057911,81	273
138001640236	567998,28	1057913,11	274
138001640234	568029,10	1057918,79	275
138001640233	568062,38	1057922,12	276
138001640231	568083,49	1057923,67	277
138001640222	568103,00	1057922,99	278
138001640220	568129,19	1057925,66	279
138001640218	568158,25	1057928,99	280
138001640215	568182,16	1057935,83	281

138001640213	568211,20	1057937,53	282
138001640211	568243,34	1057942,67	283
138001640210	568246,76	1057946,35	284
138001640203	568284,13	1057942,80	285
138001640201	568323,13	1057940,22	286
138001640200	568350,99	1057951,53	287
138001640197	568382,04	1057969,50	288
138001640194	568405,61	1057976,97	289
138001640193	568410,80	1057978,65	290
138001640190	568435,25	1057985,51	291
138001640189	568460,61	1057988,30	292
138001640501	568469,99	1057986,83	293
138000790454	568473,81	1057950,96	294
138000790456	568475,11	1057908,23	295
138000790458	568458,47	1057842,95	296
138000790460	568429,87	1057789,74	297
138000790461	568404,03	1057736,25	298
138000790462	568376,65	1057681,04	299
138000790465	568361,99	1057640,75	300
138000790467	568357,59	1057601,49	301
138000790468	568365,78	1057580,47	302
138000790474	568396,63	1057551,73	303
138000790475	568441,86	1057518,11	304
138000790478	568474,19	1057492,45	305
138000790479	568489,50	1057462,92	306
138000790480	568504,51	1057443,25	307
138000790405	568533,62	1057395,52	308
138000790404	568559,68	1057340,76	309
138000790487	568584,24	1057288,45	310
138000790402	568607,51	1057242,41	311
138000790491	568637,40	1057203,35	312
138000790401	568664,00	1057159,53	313
138000794507	568692,19	1057124,09	314
138000790135	568681,73	1057113,31	315
138000790136	568690,86	1057093,81	316
138000790141	568713,16	1057088,97	317
138000790142	568731,22	1057094,23	318
138000790147	568761,74	1057089,74	319
138000790149	568820,56	1057066,38	320
138000790153	568862,36	1057054,06	321
138000790157	568873,18	1057043,35	322
138000790159	568887,97	1057040,76	323
138000790163	568921,12	1057042,09	324
138000790169	568964,70	1057011,38	325
138000790170	568977,90	1057004,22	326
138000790180	569060,92	1056988,75	327
138000790184	569097,05	1056970,54	328
138000790185	569050,05	1056952,40	329
138000790190	568971,18	1056902,57	330
138000790193	568918,06	1056865,15	331
138000790196	568875,63	1056826,61	332
138000790677	568847,24	1056789,15	333
138000790676	568825,99	1056742,40	334
138000790674	568821,40	1056679,25	335
138000790673	568831,50	1056623,46	336
138000790671	568860,30	1056538,10	337
138000794055	568861,39	1056514,32	338
138000790210	568853,21	1056475,74	339

138000790211	568833,68	1056433,05	340
138000790213	568818,52	1056391,18	341
138000790216	568789,21	1056343,70	342
138000790219	568732,85	1056278,58	343
138000790221	568699,77	1056259,65	344
138000790224	568636,45	1056201,34	345
138000790226	568587,44	1056123,31	346
138000790227	568587,36	1056118,03	347
138000790230	568572,66	1056115,12	348
138000790522	568563,54	1056105,93	349
138000790518	568561,11	1056036,39	350
138000790514	568562,73	1056018,47	351
138000790512	568555,15	1055887,46	352
138000790510	568549,07	1055833,11	353
138000790505	568551,67	1055794,04	354
138000790502	568559,54	1055771,18	355
138000790531	568579,30	1055733,15	356
138000790496	568556,07	1055724,01	357
138000790524	568553,82	1055723,24	358
138000790530	568537,30	1055717,72	359
138000790541	568344,55	1055650,10	360
138000794520	568336,20	1055647,38	361
138000790550	568309,31	1055631,25	362
138000790552	568296,19	1055626,62	363
138000790555	568258,05	1055614,50	364
138000790558	568212,37	1055599,36	365
138000790559	568191,35	1055594,09	366
138000790563	568149,67	1055580,35	367
138000790565	568101,18	1055564,34	368
138000790567	568045,18	1055547,38	369
138000790574	567987,62	1055530,75	370
138000790575	567972,99	1055514,33	371
138000790579	567957,19	1055496,65	372
138000790580	567945,55	1055482,69	373
138000790581	567932,48	1055468,84	374
138000790583	567910,12	1055441,93	375
138000790586	567888,42	1055419,31	376
138000790587	567864,89	1055399,71	377
138000790588	567851,47	1055388,64	378
138000790596	567825,22	1055379,33	379
138000790595	567792,74	1055368,89	380
138000790594	567762,40	1055358,98	381
138000790616	567498,20	1055215,04	382
138000790612	567513,04	1055189,75	383
138000790611	567537,80	1055167,82	384
138000790610	567555,93	1055155,20	385
138000790609	567573,71	1055147,49	386
138000790608	567627,94	1055141,54	387
138000790629	567813,86	1055186,64	388
138000790631	567846,66	1055197,03	389
138000790632	567856,43	1055193,74	390
145001040674	567869,83	1055194,38	391
145001044049	567896,40	1055182,56	392
145001044048	567930,51	1055159,83	393
145001040391	567961,29	1055134,42	394
145001040383	567929,39	1055118,64	395
145001040379	567894,51	1055083,34	396
145001040378	567864,48	1055071,27	397

145001040371	567850,14	1055051,26	398
145001040359	567797,26	1054977,50	399
145001040356	567771,93	1054950,16	400
145001040351	567743,63	1054916,36	401
145001040347	567702,79	1054858,76	402
145001040344	567663,02	1054808,26	403
145001040336	567637,07	1054777,89	404
145001040330	567609,00	1054749,87	405
145001040329	567590,12	1054740,60	406
145001040177	567587,77	1054731,37	407
145001040178	567582,73	1054713,91	408
145001040181	567660,78	1054704,17	409
145001040185	567681,50	1054694,20	410
145001040192	567744,04	1054643,97	411
145001040193	567770,60	1054609,99	412
145001040198	567791,19	1054584,40	413
145001040299	567835,25	1054551,17	414
145001040301	567863,88	1054513,43	415
145001040304	567891,88	1054487,70	416
145001040309	567904,05	1054473,98	417
145001040310	567921,99	1054457,38	418
145001040315	567932,46	1054444,54	419
145001040318	567957,21	1054432,19	420
145001040316	567944,26	1054421,28	421
145001040321	567927,87	1054418,33	422
145001040323	567914,67	1054402,40	423
145001040326	567896,55	1054384,39	424
145001040295	567886,84	1054378,38	425
145001040292	567860,61	1054370,26	426
145001040290	567822,84	1054349,99	427
145001040286	567798,13	1054329,57	428
145001040285	567774,53	1054309,56	429
145001040280	567725,91	1054267,47	430
145001040276	567678,94	1054221,83	431
145001040273	567687,41	1054210,48	432
145001040272	567681,45	1054197,20	433
145001040271	567666,90	1054189,19	434
145001040264	567648,08	1054160,92	435
145001040257	567641,48	1054139,52	436
145001040256	567645,98	1054128,19	437
145001040255	567647,34	1054116,63	438
145001040254	567636,74	1054113,76	439
145001040245	567637,70	1054058,27	440
145001040246	567653,10	1054032,28	441
145001040236	567652,37	1054016,78	442
145001040237	567643,03	1054001,13	443
145001040227	567625,68	1053900,52	444
145001040218	567624,29	1053816,66	445
145001040670	567629,69	1053781,01	446
145001040210	567655,99	1053680,23	447
145001040737	567674,70	1053594,13	448
145001040741	567714,44	1053486,74	449
145001040402	567728,88	1053434,17	450
145001040602	567704,40	1053238,43	451
145001040401	567705,38	1053199,08	452
145001040725	567688,50	1053112,07	453
145001040139	567676,04	1053034,60	454
145001040130	567632,16	1052950,36	455

145001040126	567610,46	1052896,00	456
145001040124	567603,55	1052868,72	457
145001040117	567598,48	1052805,91	458
145001040108	567597,68	1052734,58	459
145001040102	567623,45	1052664,32	460
145001040098	567667,15	1052596,00	461
145001040090	567722,08	1052530,89	462
145001040085	567744,40	1052494,94	463
145001040077	567751,47	1052452,08	464
145001040072	567746,23	1052398,68	465
145001044512	567733,52	1052361,55	466
145001040064	567732,55	1052340,28	467
145001040061	567714,80	1052291,24	468
145001040060	567714,08	1052290,00	469
145001040032	567668,24	1052237,11	470
145001040030	567644,39	1052203,82	471
145001040027	567621,85	1052179,32	472
145001040022	567606,62	1052119,08	473
145001040018	567603,34	1052076,89	474
145001040014	567619,39	1051975,32	475
145001040001	567591,74	1051903,81	476

Geometrický obrazec č. 3 – hranice ochranného pásma Národní přírodní rezervace Králický Sněžník

číslo bodu	souřadnice – Y [m]	souřadnice – X [m]	pořadí bodu v obrazci
58001240145	572835,21	1053599,07	1
58000970581	572802,80	1053573,44	2
58000970565	572747,44	1053552,05	3
58000970564	572694,83	1053537,69	4
58000970561	572636,63	1053514,81	5
58000970558	572605,05	1053498,96	6
58000970553	572561,46	1053476,37	7
58000970547	572516,24	1053462,45	8
58000970542	572467,65	1053440,16	9
58000970533	572414,64	1053424,39	10
58000970532	572299,51	1053363,85	11
58000970526	572269,30	1053340,24	12
58000970525	572232,38	1053323,26	13
58000970518	572169,69	1053321,08	14
58000970509	572150,26	1053323,49	15
58000970506	572102,74	1053390,14	16
58000970499	572079,72	1053404,58	17
58000970498	572052,21	1053421,58	18
58000970497	572024,49	1053434,59	19
58000970490	571990,75	1053435,57	20
58000970487	571957,11	1053432,30	21
58000970481	571918,11	1053418,98	22
58000970480	571866,09	1053394,54	23
58000970478	571825,55	1053376,94	24
58000970470	571781,98	1053372,70	25
58000970468	571749,67	1053361,13	26
58000970457	571704,25	1053333,68	27
58000970446	571667,37	1053293,77	28
58000970444	571636,66	1053235,80	29
58001660028	571636,02	1053225,96	30
58001660029	571548,98	1053249,57	31
58001660030	571429,35	1053281,99	32
58001660031	571355,59	1053303,37	33

58001660032	571371,97	1053243,24	34
58001660037	571381,60	1053206,66	35
58001660041	571388,51	1053172,08	36
58001660042	571282,51	1053158,60	37
58001660043	571231,41	1053161,67	38
58001660044	571251,57	1053136,95	39
58001660045	571247,61	1053125,92	40
58001660046	571235,16	1053113,03	41
58001660061	571199,05	1053120,24	42
58001660062	571181,80	1053118,66	43
58001660067	571135,59	1053107,60	44
58001660068	571107,09	1053104,29	45
58001660079	571082,12	1053093,34	46
58001660080	571044,83	1053080,58	47
58001660089	570972,99	1053078,16	48
58001660090	570956,21	1053069,30	49
58001660093	570913,36	1053028,84	50
58001660099	570868,05	1053013,72	51
58001660098	570831,88	1052999,16	52
58001660105	570768,33	1052984,73	53
58001660104	570739,76	1052973,42	54
58001660103	570701,70	1052957,15	55
58001660102	570641,64	1052935,05	56
58001660116	570602,10	1052917,59	57
58001660117	570586,34	1052911,22	58
58001660118	570533,48	1052879,65	59
58001660119	570497,41	1052862,40	60
58001660124	570411,91	1052851,31	61
58001660131	570362,72	1052848,56	62
58001660132	570336,81	1052846,64	63
58001660134	570323,81	1052827,82	64
58001660135	570334,43	1052799,45	65
58001660146	570345,56	1052742,70	66
58001660147	570345,15	1052696,95	67
58001660152	570341,97	1052649,69	68
58001660153	570344,66	1052621,26	69
58001660154	570340,35	1052609,42	70
58000970082	570320,44	1052602,39	71
58000970083	570318,11	1052601,77	72
58000970079	570306,44	1052596,51	73
58001660155	570290,73	1052626,78	74
58001660156	570292,60	1052655,56	75
58001660157	570273,65	1052701,69	76
58001660158	570250,97	1052726,53	77
58001660164	570240,62	1052735,09	78
58001660163	570174,38	1052754,74	79
58001660165	570134,87	1052762,22	80
58001660168	570111,70	1052769,52	81
58001660171	570093,33	1052776,98	82
58001660181	570032,95	1052824,02	83
58001660180	570015,19	1052850,59	84
58001660185	569891,73	1052769,71	85
58001660184	569830,32	1052731,43	86
167004810190	569733,52	1052671,21	87
167004810195	569618,32	1052599,43	88
167004810196	569621,03	1052584,91	89
167004810213	569614,36	1052559,63	90

167004810220	569601,30	1052522,52	91
167004810221	569590,56	1052506,00	92
167004810226	569570,32	1052486,38	93
167004810227	569551,01	1052457,05	94
167004810232	569553,45	1052423,59	95
167004810233	569544,57	1052422,10	96
167004810234	569539,79	1052481,18	97
167004810235	569538,67	1052523,53	98
167004810236	569541,46	1052571,49	99
167004810237	569540,04	1052589,57	100
167004810238	569526,11	1052640,96	101
167004810240	569487,34	1052683,97	102
167004810239	569451,79	1052737,67	103
167004810266	569394,94	1052782,97	104
167004810289	569399,18	1052832,09	105
167004810295	569468,77	1052964,20	106
167004810312	569534,20	1053030,19	107
167004810313	569583,83	1053084,27	108
167004810351	569629,63	1053106,97	109
167004810352	569691,58	1053096,28	110
58001660353	569731,10	1053115,04	111
58001660354	569748,80	1053141,32	112
58001660355	569797,99	1053159,71	113
58001660370	569817,82	1053164,34	114
167004810287	569665,56	1053397,96	115
167004810284	569629,03	1053453,16	116
167004810281	569662,60	1053468,20	117
167004810276	569704,55	1053485,27	118
167004810275	569746,41	1053507,75	119
167004810274	569763,20	1053516,42	120
167004810269	569811,77	1053546,79	121
167004810268	569844,52	1053569,09	122
167004810267	569907,53	1053613,02	123
167001850010	569933,79	1053633,87	124
167001850014	569952,99	1053646,77	125
167001850020	569987,74	1053658,02	126
167001850023	570010,43	1053672,26	127
167001850030	570040,76	1053698,59	128
167001850032	570063,73	1053726,30	129
167001850043	570104,74	1053811,02	130
167001850046	570119,78	1053847,65	131
167001850050	570125,40	1053860,13	132
167001850053	570142,86	1053890,15	133
167001850058	570165,76	1053926,00	134
167001850068	570192,92	1053983,01	135
167001850075	570217,20	1054055,28	136
167001850083	570235,66	1054127,95	137
167001850090	570243,33	1054227,14	138
167001850093	570249,94	1054281,54	139
167001850094	570251,33	1054319,32	140
167001850100	570251,84	1054362,71	141
167001850107	570250,07	1054404,79	142
167001850112	570246,10	1054456,29	143
167001850121	570236,87	1054493,46	144
167001850119	570225,56	1054522,36	145
167001850125	570211,19	1054543,21	146
167001850124	570204,51	1054551,33	147



167001850140	570172,71	1054585,58	148
167001850143	570170,92	1054592,42	149
167001850147	570170,04	1054606,22	150
167001850152	570192,54	1054607,94	151
167001850155	570221,66	1054602,33	152
167001850157	570245,23	1054601,43	153
167001850290	570293,69	1054595,56	154
167001850288	570330,59	1054591,62	155
167001850300	570374,58	1054607,06	156
167001850301	570405,97	1054618,52	157
167001850304	570460,44	1054638,78	158
167001850309	570484,42	1054650,72	159
167001850313	570494,56	1054657,04	160
167001850316	570514,30	1054674,94	161
167001850321	570543,79	1054705,81	162
167001850216	570574,44	1054732,88	163
167001850223	570587,00	1054760,42	164
167001850229	570601,54	1054782,47	165
167001850233	570616,53	1054798,08	166
167001850239	570663,46	1054856,06	167
167001850241	570684,35	1054881,23	168
167001850248	570716,92	1054931,11	169
167001850252	570755,23	1055003,09	170
167001850255	570778,83	1055061,72	171
167001850263	570796,31	1055122,09	172
167001850262	570799,73	1055147,06	173
167001850267	570809,31	1055186,25	174
167001850268	570813,65	1055224,84	175
167001850271	570814,26	1055235,02	176
167001850276	570822,42	1055268,86	177
167001850277	570822,56	1055279,20	178
167001850326	570815,83	1055302,41	179
167001850327	570809,04	1055316,93	180
167001850333	570782,28	1055334,83	181
167001850337	570772,82	1055347,35	182
167001850344	570744,54	1055393,39	183
167001850349	570720,79	1055458,12	184
167001850350	570712,63	1055471,60	185
167001850357	570695,76	1055506,81	186
167001850362	570679,90	1055548,86	187
167001850367	570616,29	1055631,82	188
167001850389	570611,47	1055649,54	189
167001850379	570612,68	1055656,70	190
167001850382	570616,23	1055662,83	191
167001850388	570628,32	1055668,65	192
167001850392	570663,50	1055657,89	193
167001850393	570686,46	1055652,64	194
167001850401	570748,82	1055650,93	195
167001850408	570800,38	1055653,12	196
167001850415	570842,73	1055646,45	197
167001850420	570869,67	1055635,28	198
167001850425	570914,19	1055629,00	199
167001850430	570942,35	1055617,49	200
167001850437	571001,76	1055611,42	201
167001850442	571035,06	1055620,66	202
167001850448	571060,26	1055637,67	203
167001850728	571048,21	1055655,02	204

167001850736	571017,18	1055708,77	205
167001850749	570988,80	1055754,11	206
167001850741	570941,19	1055832,95	207
167001850764	570912,13	1055884,13	208
167001850753	570904,27	1055896,12	209
167001850752	570925,93	1055911,90	210
167001850770	570945,70	1055939,55	211
167001850774	570960,94	1055960,58	212
167001850779	570974,02	1055981,18	213
167001850782	570983,85	1055997,60	214
167001850783	570997,57	1056020,50	215
167001850788	571005,22	1056038,69	216
167001850789	571020,05	1056067,28	217
167001850790	571030,85	1056088,61	218
167001850792	571039,61	1056108,00	219
167001850795	571053,25	1056145,33	220
167001850794	571054,32	1056175,52	221
167001850793	571056,07	1056195,52	222
167001850803	571057,39	1056223,92	223
167001850802	571060,09	1056246,78	224
167001850809	571062,84	1056275,14	225
167001840025	571069,91	1056310,67	226
167001840024	571049,09	1056358,29	227
167001840023	570966,88	1056392,52	228
167001840018	570921,45	1056424,43	229
167004670028	570896,58	1056455,87	230
167004670024	570892,42	1056452,28	231
167004670025	570885,42	1056448,63	232
167004670027	570767,80	1056296,80	233
167004670026	570727,80	1056255,41	234
167004670001	570736,92	1056190,94	235
167004670002	570747,08	1056166,45	236
167004670003	570735,41	1056158,61	237
167004670004	570673,56	1056152,33	238
167004670005	570642,46	1056155,56	239
167004670006	570605,78	1056168,34	240
167004670007	570603,28	1056169,23	241
167004670008	570581,98	1056175,20	242
167004670009	570501,95	1056180,43	243
167004670010	570457,70	1056176,71	244
167004670011	570454,55	1056176,08	245
167004670012	570403,18	1056168,67	246
167004670013	570354,14	1056162,54	247
167004670014	570277,65	1056151,39	248
167004670015	570260,40	1056150,38	249
167004670016	570257,34	1056149,95	250
167004670017	570218,28	1056148,41	251
167004670018	570192,92	1056152,19	252
167004670019	570193,38	1056163,11	253
167004670022	570161,16	1056511,49	254
167004670021	570280,06	1056466,49	255
167004670020	570301,76	1056633,66	256
167001850594	570313,99	1056666,82	257
167001850595	570338,37	1056664,57	258
167001850607	570377,48	1056662,25	259
167001850619	570446,55	1056668,76	260
167001850622	570470,58	1056666,60	261

167001850626	570502,68	1056660,72	262
167001850630	570540,02	1056653,74	263
167001850635	570575,54	1056638,84	264
167001850640	570595,35	1056623,26	265
167001850645	570604,33	1056631,23	266
167001850646	570691,61	1056690,54	267
167001850660	570705,74	1056699,34	268
167001850673	570746,56	1056728,63	269
167004260003	570761,72	1056770,95	270
167001840008	570763,42	1056775,70	271
167004260001	570765,60	1056776,45	272
167004260010	570785,47	1056783,31	273
167001840107	571033,62	1056868,99	274
167001840108	571103,60	1056892,72	275
167001840112	571469,39	1056755,21	276
167002710267	571590,11	1056709,85	277
167002710131	571595,24	1056691,86	278
167002710132	571596,45	1056680,19	279
167002710133	571595,82	1056664,70	280
167002710134	571593,25	1056645,02	281
167002710135	571587,23	1056638,82	282
167002710136	571575,04	1056634,40	283
167002710137	571571,14	1056615,86	284
167002710143	571568,61	1056602,71	285
167002710148	571565,53	1056594,52	286
167002710147	571555,67	1056572,13	287
167002710146	571545,27	1056553,94	288
167002710145	571530,20	1056530,94	289
167002710144	571497,72	1056487,02	290
167002710152	571484,68	1056472,43	291
167002710151	571472,98	1056461,81	292
167002710150	571458,88	1056450,02	293
167002710149	571434,50	1056431,24	294
167002710154	571411,66	1056417,28	295
167002710155	571393,95	1056410,30	296
167002710156	571380,76	1056403,69	297
167002710158	571369,18	1056395,25	298
167002710157	571362,12	1056385,88	299
167002710159	571374,32	1056382,15	300
167002710160	571382,83	1056378,56	301
167002710161	571403,23	1056370,70	302
167002710162	571416,79	1056367,68	303
167002710266	571425,47	1056369,85	304
167002710265	571470,82	1056352,55	305
167002710169	571475,70	1056351,48	306
167002710164	571484,86	1056349,47	307
167002710170	571478,13	1056333,53	308
167002710171	571488,03	1056321,83	309
167002710172	571497,24	1056281,50	310
167002710173	571499,58	1056267,59	311
167002710174	571502,10	1056243,90	312
167002710175	571504,62	1056230,66	313
167002710176	571508,55	1056218,86	314
167002710177	571514,62	1056203,13	315
167002710178	571521,59	1056180,26	316
167002710179	571525,08	1056162,69	317
167002710180	571530,08	1056145,03	318

167002710181	571534,81	1056132,96	319
167002710182	571538,74	1056121,49	320
167002710183	571542,71	1056105,07	321
167002710184	571547,24	1056093,17	322
167002710185	571556,36	1056076,12	323
167002710186	571560,60	1056065,53	324
167002710192	571561,98	1056059,82	325
167002710191	571563,05	1056052,84	326
167002710190	571563,75	1056041,42	327
167002710189	571564,14	1056015,58	328
167002710188	571565,41	1055994,61	329
167002710187	571566,05	1055971,36	330
167002710197	571567,09	1055964,82	331
167002710196	571570,48	1055951,08	332
167002710195	571576,81	1055931,31	333
167002710194	571583,41	1055906,80	334
167002710193	571586,94	1055888,55	335
167002710201	571589,96	1055866,10	336
167002710200	571591,24	1055854,32	337
167002710199	571592,34	1055830,17	338
167002710198	571591,94	1055818,35	339
167002710206	571590,69	1055806,03	340
167002370557	571584,88	1055778,01	341
167002370282	571585,15	1055771,17	342
167002370281	571585,62	1055763,77	343
167002370294	571592,97	1055754,08	344
167002370295	571594,27	1055748,36	345
167002370301	571594,48	1055740,39	346
167002370303	571599,53	1055672,87	347
167002370258	571601,54	1055643,15	348
167002370260	571603,31	1055630,26	349
167002370262	571611,37	1055589,48	350
167002370264	571612,00	1055574,78	351
167002710228	571612,42	1055562,13	352
167002710229	571626,03	1055528,82	353
167002710230	571637,03	1055497,57	354
167002710231	571641,38	1055486,93	355
167002710233	571674,08	1055441,48	356
167002710232	571689,38	1055426,30	357
167002710234	571696,22	1055409,68	358
167002710235	571698,19	1055383,59	359
167002710236	571702,02	1055378,99	360
167002710239	571713,66	1055367,67	361
167002710243	571724,30	1055363,36	362
167002710244	571733,64	1055354,20	363
167002710264	571742,28	1055354,55	364
167002710249	571761,40	1055359,87	365
167002710250	571767,68	1055400,83	366
167002710251	571758,20	1055440,32	367
167002710252	571746,88	1055468,82	368
167002710253	571763,38	1055527,29	369
167002710254	571756,51	1055584,99	370
167002710263	571768,64	1055626,65	371
167002710259	571782,68	1055653,82	372
167002710258	571802,52	1055680,40	373
167002710262	571818,04	1055702,69	374
58001110117	571820,60	1055699,62	375

58001110118	571823,87	1055695,70	376
58001110119	571827,11	1055691,10	377
58001110120	571832,56	1055687,31	378
58001110121	571839,56	1055670,03	379
58001110122	571847,52	1055658,16	380
58001110123	571869,41	1055651,32	381
58001110098	571874,29	1055637,83	382
58001110099	571888,64	1055626,66	383
58001110100	571897,17	1055619,34	384
58001110101	571907,94	1055609,49	385
58001110102	571914,72	1055604,57	386
58001110103	571917,82	1055597,25	387
58001110104	571941,30	1055580,22	388
58001110105	571975,95	1055550,04	389
58001110106	571979,08	1055541,50	390
58001110107	571986,14	1055534,72	391
58001110108	571999,56	1055533,51	392
58001110109	572007,17	1055521,48	393
58001110110	572017,75	1055513,34	394
58001110111	572022,93	1055505,63	395
58001110112	572047,17	1055501,74	396
58001110113	572067,04	1055495,73	397
58001110114	572081,95	1055497,17	398
58001110095	572089,36	1055496,09	399
58001110115	572103,42	1055492,82	400
58001110096	572115,00	1055484,30	401
58001110097	572130,62	1055467,75	402
58001110092	572143,32	1055449,42	403
58001110093	572154,80	1055439,69	404
58001110094	572164,59	1055425,47	405
58001110091	572189,03	1055406,96	406
58001110090	572201,99	1055387,86	407
58001110088	572206,82	1055376,66	408
58001110087	572208,74	1055374,43	409
58001110086	572221,48	1055355,50	410
58001110085	572221,28	1055344,63	411
58001110084	572220,52	1055341,50	412
58001110081	572225,24	1055328,79	413
58001110082	572233,53	1055323,86	414
58001110083	572240,56	1055318,59	415
58001110080	572241,00	1055305,80	416
58001110079	572251,14	1055294,16	417
58001110078	572250,48	1055285,39	418
58001110077	572252,85	1055284,19	419
58001110069	572279,63	1055267,47	420
58001110071	572287,03	1055262,48	421
58001110072	572292,21	1055262,05	422
58001110060	572301,28	1055256,73	423
58001110061	572311,04	1055241,01	424
58001110062	572309,52	1055228,96	425
58001110063	572334,00	1055213,11	426
58001110051	572341,53	1055200,37	427
58001110052	572344,70	1055190,34	428
58001110053	572358,35	1055187,84	429
58001110054	572372,87	1055173,18	430
58001110055	572373,16	1055168,16	431
58001110056	572380,71	1055160,87	432

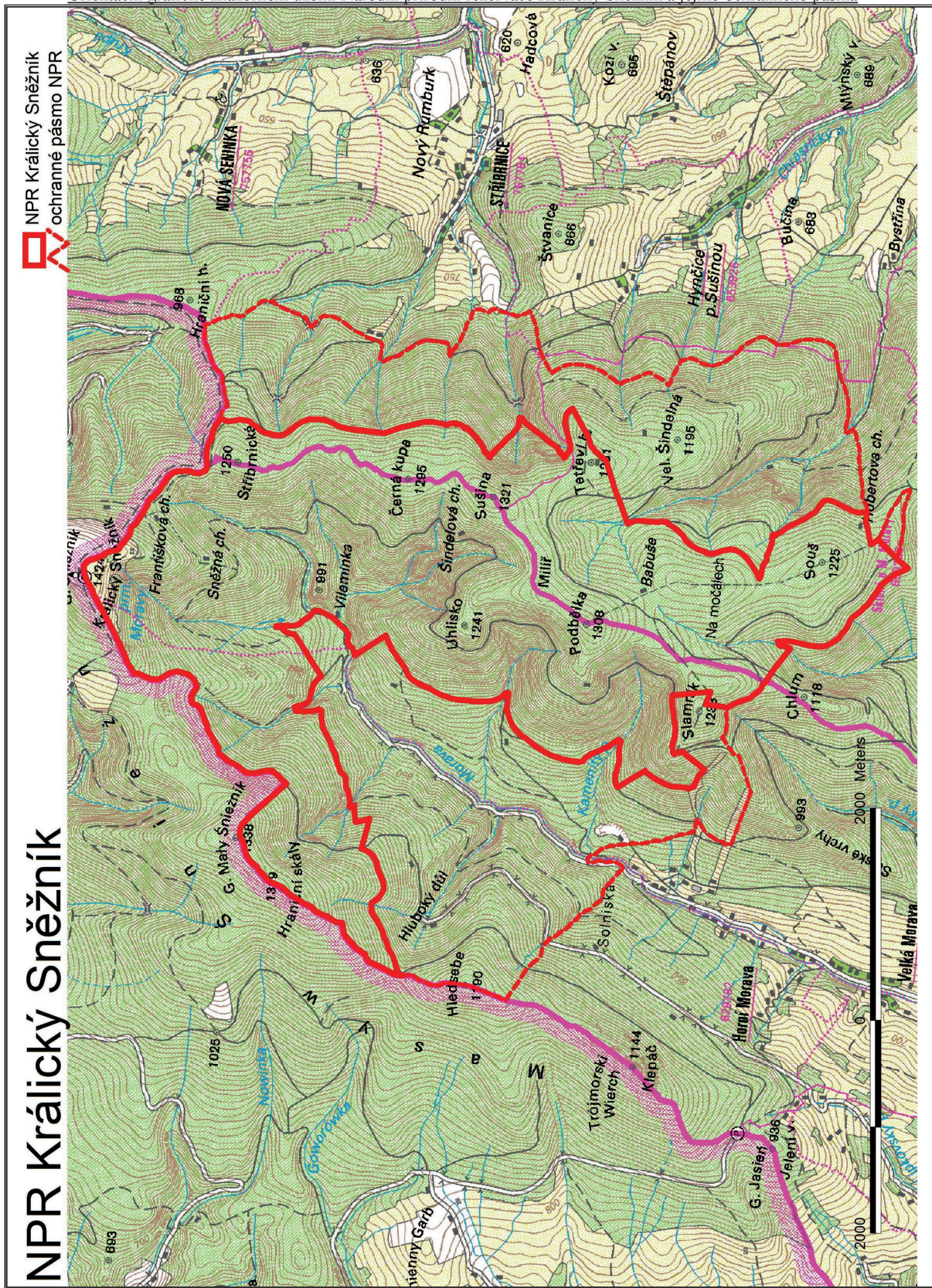
58001110041	572396,86	1055146,91	433
58001110043	572403,31	1055121,03	434
58001110044	572428,27	1055092,82	435
58001110045	572427,09	1055083,48	436
58001110046	572443,31	1055075,30	437
58001110047	572450,55	1055064,55	438
58001110049	572452,26	1055058,91	439
58001110050	572460,64	1055051,27	440
58001110040	572464,11	1055034,71	441
58001110039	572476,34	1055024,51	442
58001110038	572487,52	1054995,18	443
58001110037	572491,53	1054991,61	444
58001110036	572501,65	1054987,71	445
58001110034	572506,00	1054981,69	446
58001110035	572510,35	1054973,52	447
58001110261	572517,54	1054964,91	448
58001110020	572566,73	1054930,53	449
58001110019	572640,01	1054915,73	450
58001110018	572657,38	1054908,57	451
58001110017	572716,88	1054832,98	452
58001110012	572758,64	1054788,45	453
58001110011	572771,25	1054785,42	454
58001110004	572893,81	1054702,22	455
58001110001	573062,51	1054585,60	456
58001240086	573037,22	1054524,56	457
58001240085	572992,43	1054409,63	458
58001240084	572962,55	1054336,05	459
58001240083	572930,11	1054254,63	460
58001240098	572919,79	1054188,53	461
58001240097	572905,31	1054095,42	462
58001240096	572902,06	1053991,53	463
58001240095	572924,11	1053969,30	464
58001240094	572925,99	1053938,42	465
58001240093	572916,60	1053871,47	466
58001240092	572893,44	1053824,43	467
58001240091	572869,18	1053761,42	468
58001240082	572824,12	1053699,11	469

Geometrický obrazec č. 4 – hranice ochranného pásma Národní přírodní rezervace Králický Sněžník

číslo bodu	souřadnice – Y [m]	souřadnice – X [m]	pořadí bodu v obrazci
138000790414	568725,86	1058090,70	1
138000790415	568710,33	1058102,50	2
138000790444	568609,86	1058146,07	3
138000790411	568551,31	1058172,96	4
138000790410	568483,83	1058196,92	5
138000790409	568470,86	1058203,24	6
138000790408	568390,81	1058257,32	7
138000790407	568368,13	1058271,99	8
138000790406	568332,41	1058293,96	9
138000790353	568289,26	1058322,88	10
138000790356	568278,79	1058335,90	11
138000794524	568252,29	1058404,09	12
138000790364	568321,45	1058372,54	13
138000790246	568376,58	1058350,98	14
138000794019	568390,47	1058344,91	15
138000790252	568435,05	1058335,39	16
138000790255	568487,24	1058327,09	17

138000790257	568551,64	1058331,38	18
138000794505	568588,92	1058332,22	19
138000790270	568634,14	1058327,36	20
138000790272	568694,00	1058315,00	21
138000790279	568734,14	1058307,77	22
138000790282	568796,37	1058299,80	23
138000790286	568848,39	1058288,08	24
138000790288	568871,69	1058275,93	25
138000790293	568894,84	1058249,21	26

Orientační grafické znázornění území Národní přírodní rezervace Králický Sněžník a jejího ochranného pásma





**448****VYHLÁŠKA**

ze dne 19. prosince 2013

**o vyhlášení Národní přírodní rezervace Lovoš  
a stanovení jejích bližších ochranných podmínek**

Ministerstvo životního prostředí stanoví podle § 79 odst. 4 písm. h) zákona č. 114/1992 Sb., o ochraně přírody a krajiny, ve znění zákona č. 349/2009 Sb.:

**§ 1****Vymezení národní přírodní rezervace**

(1) Vyhláší se Národní přírodní rezervace Lovoš (dále jen „národní přírodní rezervace“).

(2) Národní přírodní rezervace se rozkládá na území Ústeckého kraje, v katastrálních územích Lhotka nad Labem a Oparno. Hranice národní přírodní rezervace se stanoví uzavřenými geometrickými obrazci s přímými stranami, jejichž vrcholy jsou určeny souřadnicemi jednotné trigonometrické sítě katastrální<sup>1)</sup>. Seznamy souřadnic vrcholů geometrických obrazců tak, jak jdou v obrazcích za sebou, jsou uvedeny v příloze č. 1 k této vyhlášce.

(3) Orientační grafické znázornění území národní přírodní rezervace a jejího ochranného pásma je uvedeno v příloze č. 2 k této vyhlášce.

**§ 2****Předmět ochrany**

Předmětem ochrany národní přírodní rezervace jsou

- a) přirozené lesní porosty tvořené především společenstvy suťových lesů, teplomilných a acidofilních doubrav, hercynských dubohabřin a acidofilních a květnatých bučin,
- b) společenstva širokolistých stepních trávníků,
- c) štěrbinová vegetace skal a drolin a
- d) populace druhu živočicha přástevníka kostivalového (*Euplagia quadripunctaria*), včetně jeho biotopu.

**§ 3****Bližší ochranné podmínky**

Jen se souhlasem příslušného orgánu ochrany přírody lze v národní přírodní rezervaci

- a) povolovat nebo provádět změny druhu pozemků nebo způsobu jejich využití<sup>2)</sup>, nebo
- b) upravovat povrch pozemních komunikací s použitím jiného než místního přírodního materiálu stejného geologického původu.

**§ 4****Účinnost**

Tato vyhláška nabývá účinnosti dnem 1. ledna 2014.

Ministr:

Mgr. Podivínský v. r.

<sup>1)</sup> Nařízení vlády č. 430/2006 Sb., o stanovení geodetických referenčních systémů a státních mapových děl závazných na území státu a zásadách jejich používání, ve znění nařízení vlády č. 81/2011 Sb.

<sup>2)</sup> Například § 80 odst. 1 zákona č. 183/2006 Sb., o územním plánování a stavebním řádu (stavební zákon), a § 3 odst. 2 a § 31 zákona č. 256/2013 Sb., o katastru nemovitostí (katastrální zákon).

Příloha č. 1 k vyhlášce č. 448/2013 Sb.

Seznam souřadnic (S-JTSK) jednotlivých vrcholů geometrických obrazců, kterými jsou stanoveny hranice Národní přírodní rezervace Lovoš

Geometrický obrazec č. 1 – hranice Národní přírodní rezervace Lovoš

číslo bodu	souřadnice – Y [m]	souřadnice – X [m]	pořadí bodu v obrazci
192-3349	764860,01	990496,14	1
192-3318	764865,74	990506,85	2
192-3210	764886,21	990501,43	3
192-3158	764895,62	990499,79	4
192-2825	764943,22	990494,54	5
192-2669	764973,79	990487,95	6
192-2588	764990,21	990487,15	7
192-2594	764989,17	990492,02	8
192-2621	764983,96	990516,52	9
192-2662	764974,70	990545,30	10
192-2686	764968,86	990550,25	11
192-2702	764965,06	990553,81	12
192-2665	764974,24	990574,56	13
192-2660	764975,41	990579,32	14
192-2685	764968,94	990624,82	15
192-2720	764962,05	990657,91	16
192-2768	764952,32	990692,56	17
192-2716	764962,57	990695,51	18
192-2757	764954,16	990717,56	19
192-2849	764939,62	990734,65	20
192-3007	764917,62	990758,09	21
192-2811	764945,51	990770,64	22
192-2940	764927,60	990826,88	23
192-3017	764915,67	990837,67	24
192-3135	764898,31	990844,84	25
192-3332	764863,06	990859,12	26
192-3344	764860,77	990860,12	27
192-3437	764841,03	990843,78	28
192-3497	764829,63	990833,42	29
192-3576	764807,56	990817,15	30
192-3642	764784,86	990796,10	31
192-3697	764769,51	990780,57	32
192-3731	764755,16	990766,74	33
192-3791	764736,64	990774,53	34
192-3753	764748,76	990787,83	35
192-3722	764759,85	990799,26	36
192-3725	764757,83	990801,38	37
192-3760	764747,30	990811,64	38
192-3774	764744,33	990814,61	39
192-3827	764720,53	990779,72	40
192-3835	764718,03	990781,07	41
192-3851	764707,49	990786,76	42
192-3858	764704,26	990788,50	43
192-3863	764700,69	990790,42	44
192-3954	764655,97	990825,30	45
192-3969	764646,71	990810,26	46
192-3983	764630,36	990826,80	47
192-3999	764606,12	990843,01	48
193-8	764586,95	990857,82	49

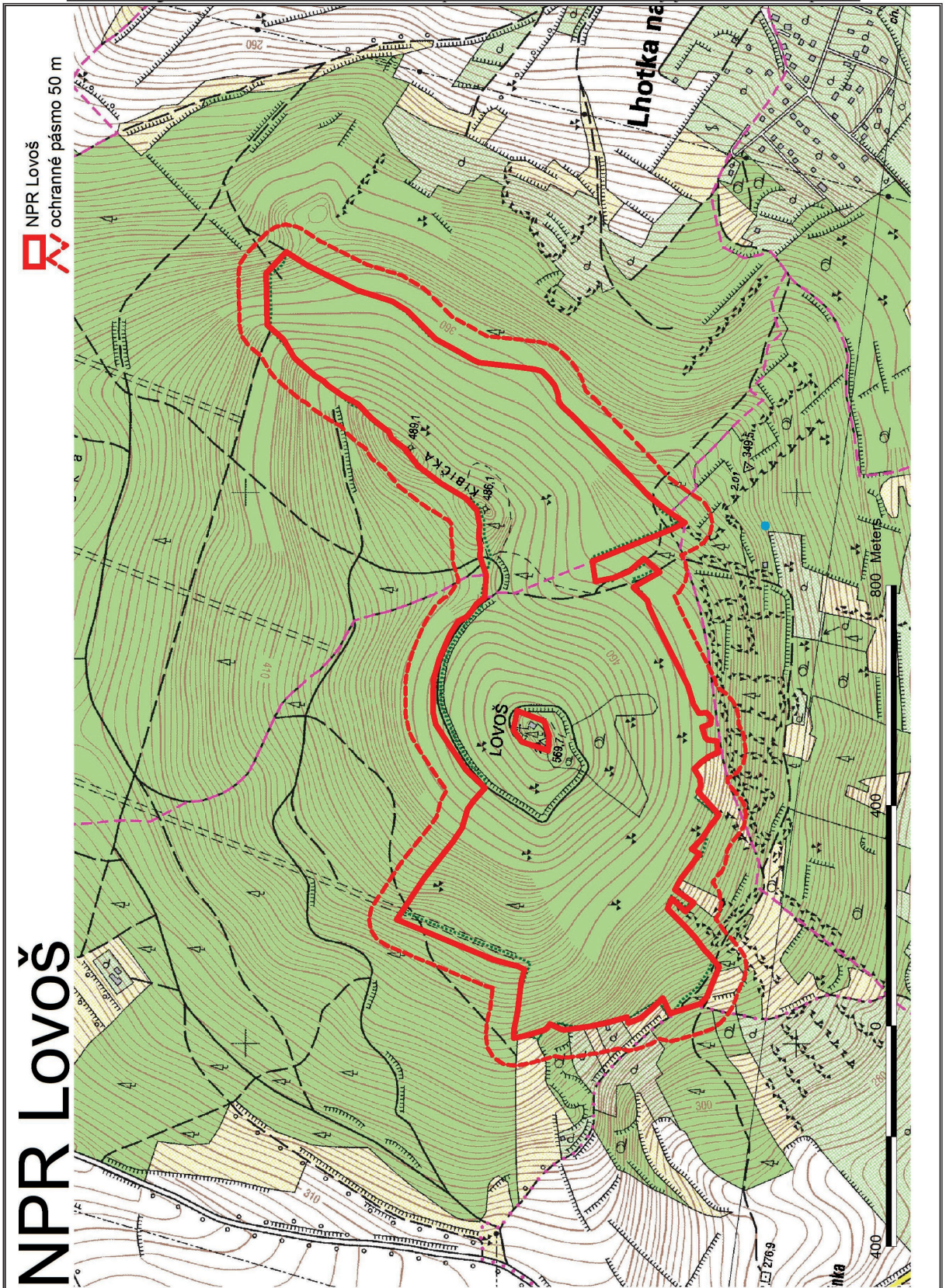
193-10	764584,53	990859,69	50
198-46	764542,64	990822,09	51
198-23	764533,47	990826,32	52
198-22	764519,14	990825,46	53
198-21	764500,99	990815,29	54
198-20	764487,88	990829,04	55
198-19	764479,85	990839,93	56
198-18	764473,54	990851,98	57
198-17	764471,54	990858,55	58
198-16	764470,65	990858,17	59
198-15	764450,51	990856,05	60
198-14	764448,39	990839,10	61
198-13	764443,80	990834,51	62
198-12	764425,43	990829,21	63
198-11	764419,43	990844,40	64
198-10	764409,18	990846,16	65
198-9	764399,29	990837,33	66
198-8	764400,00	990823,56	67
198-7	764384,10	990813,66	68
198-6	764349,49	990803,07	69
198-5	764249,32	990752,48	70
198-4	764208,03	990733,41	71
193-248	764195,34	990729,70	72
193-256	764184,81	990718,48	73
193-257	764183,04	990716,60	74
193-260	764173,44	990706,39	75
193-262	764171,54	990704,36	76
198-45	764144,02	990752,70	77
198-1	764119,51	990723,76	78
198-44	764142,36	990696,88	79
198-2	764154,46	990667,97	80
198-3	764161,18	990635,71	81
237-1	764124,52	990630,48	82
193-281	764111,96	990661,48	83
193-285	764090,21	990715,17	84
84-54	764066,33	990774,10	85
84-53	764053,70	990798,04	86
85-131	764035,76	990770,54	87
134-314	764023,79	990754,85	88
134-312	764007,09	990733,20	89
134-309	763985,34	990712,98	90
237-2	763973,65	990702,93	91
237-3	763903,74	990635,04	92
237-4	763865,43	990599,41	93
237-5	763843,25	990574,54	94
237-6	763833,84	990569,17	95
237-7	763821,07	990567,82	96
237-8	763805,61	990561,77	97
237-9	763792,84	990552,36	98
237-10	763780,07	990538,25	99
237-11	763776,03	990525,47	100
237-12	763770,65	990481,11	101
237-13	763764,39	990425,02	102
237-14	763760,36	990414,93	103
134-279	763739,41	990379,13	104
134-274	763721,45	990345,21	105

134-268	763670,64	990295,43	106
134-266	763653,16	990267,24	107
134-264	763632,78	990203,18	108
134-262	763593,49	990124,82	109
134-260	763588,74	990114,23	110
82-210	763563,38	990074,70	111
82-209	763602,28	990038,01	112
134-270	763696,08	990040,16	113
134-275	763721,89	990069,37	114
134-280	763755,70	990089,18	115
134-281	763788,49	990126,53	116
134-282	763797,77	990142,84	117
134-286	763806,22	990151,09	118
134-288	763823,96	990176,68	119
134-289	763839,62	990204,58	120
134-291	763865,19	990228,93	121
134-292	763876,12	990242,72	122
134-293	763890,19	990261,07	123
134-294	763902,30	990265,67	124
134-299	763920,13	990289,52	125
134-303	763952,28	990314,28	126
134-308	763982,34	990354,26	127
134-313	764009,94	990399,95	128
134-315	764032,19	990420,27	129
134-316	764058,58	990425,22	130
134-317	764081,17	990424,19	131
134-318	764099,41	990426,87	132
134-319	764115,39	990426,25	133
84-57	764149,67	990437,15	134
84-56	764190,18	990434,70	135
198-43	764202,65	990418,97	136
198-42	764214,74	990410,90	137
198-41	764225,50	990401,49	138
198-40	764234,24	990386,03	139
198-39	764258,20	990371,26	140
198-38	764301,90	990352,44	141
198-37	764338,86	990341,69	142
198-36	764369,78	990341,01	143
198-35	764398,69	990341,01	144
198-34	764420,20	990346,39	145
198-33	764440,36	990358,49	146
198-32	764503,55	990400,84	147
198-31	764535,81	990435,12	148
198-30	764559,33	990414,28	149
198-29	764574,12	990403,53	150
198-28	764608,40	990394,11	151
198-27	764632,60	990377,98	152
198-26	764700,49	990324,21	153
198-25	764775,10	990275,14	154
198-24	764847,02	990449,23	155

Geometrický obrazec č. 2 – hranice Národní přírodní rezervace Lovoš

<b>číslo bodu</b>	<b>souřadnice – Y [m]</b>	<b>souřadnice – X [m]</b>	<b>pořadí bodu v obrazci</b>
193-81	764468,59	990550,11	1
193-93	764439,90	990551,26	2
193-148	764414,63	990542,84	3
193-156	764395,59	990493,56	4
193-115	764430,82	990487,02	5
193-91	764452,07	990502,31	6

## Orientační grafické znázornění území Národní přírodní rezervace Lovoš a jejího ochranného pásma



**449****VYHLÁŠKA**

ze dne 19. prosince 2013

**o vyhlášení Národní přírodní rezervace Milešovka  
a stanovení jejích bližších ochranných podmínek**

Ministerstvo životního prostředí stanoví podle § 79 odst. 4 písm. h) zákona č. 114/1992 Sb., o ochraně přírody a krajiny, ve znění zákona č. 349/2009 Sb.:

**§ 1****Vymezení národní přírodní rezervace**

(1) Vyhláší se Národní přírodní rezervace Milešovka (dále jen „národní přírodní rezervace“).

(2) Národní přírodní rezervace se rozkládá na území Ústeckého kraje, v katastrálním území Milešov u Lovosic. Hranice národní přírodní rezervace se stanoví uzavřenými geometrickými obrazci s přímými stranami, jejichž vrcholy jsou určeny souřadnicemi jednotné trigonometrické sítě katastrální<sup>1)</sup>. Seznamy souřadnic vrcholů geometrických obrazců tak, jak jdou v obrazcích za sebou, jsou uvedeny v příloze č. 1 k této vyhlášce.

(3) Orientační grafické znázornění území národní přírodní rezervace a jejího ochranného pásma je uvedeno v příloze č. 2 k této vyhlášce.

**§ 2****Předmět ochrany**

Předmětem ochrany národní přírodní rezervace jsou

- a) přirozené lesní porosty tvořené především společenstvy suťových lesů, acidofilních doubrav, hercynských dubohabřin a acidofilních a květnatých bučin,
- b) společenstva kontinentálních opadavých křovin a panonských skalních trávníků a
- c) štěrbínová vegetace silikátových skalnatých svahů, pionýrská vegetace silikátových skal a brusnicová vegetace skal a drolin.

**§ 3****Bližší ochranné podmínky**

Jen se souhlasem příslušného orgánu ochrany přírody lze v národní přírodní rezervaci

- a) povolovat nebo provádět změny druhu pozemků nebo způsobu jejich využití<sup>2)</sup>, nebo
- b) upravovat povrch pozemních komunikací s použitím jiného než místního přírodního materiálu stejného geologického původu.

**§ 4****Účinnost**

Tato vyhláška nabývá účinnosti dnem 1. ledna 2014.

Ministr:

Mgr. Podivínský v. r.

<sup>1)</sup> Nařízení vlády č. 430/2006 Sb., o stanovení geodetických referenčních systémů a státních mapových děl závazných na území státu a zásadách jejich používání, ve znění nařízení vlády č. 81/2011 Sb.

<sup>2)</sup> Například § 80 odst. 1 zákona č. 183/2006 Sb., o územním plánování a stavebním řádu (stavební zákon), a § 3 odst. 2 a § 31 zákona č. 256/2013 Sb., o katastru nemovitostí (katastrální zákon).

Příloha č. 1 k vyhlášce č. 449/2013 Sb.

**Seznam souřadnic (S-JTSK) jednotlivých vrcholů geometrických obrazců, kterými jsou  
stanoveny hranice Národní přírodní rezervace Milešovka**

Geometrický obrazec č. 1 – hranice Národní přírodní rezervace Milešovka

číslo bodu	souřadnice – Y [m]	souřadnice – X [m]	pořadí bodu v obrazci
192-1	770585,17	986387,27	1
192-2	770556,39	986394,02	2
192-3	770511,94	986402,53	3
192-4	770450,46	986419,56	4
192-5	770417,36	986435,63	5
192-6	770379,84	986447,85	6
192-7	770364,86	986398,89	7
192-8	770340,63	986344,79	8
192-9	770274,55	986397,80	9
192-10	770199,32	986377,09	10
192-11	770197,95	986415,77	11
192-12	770147,82	986398,75	12
192-13	770079,73	986414,83	13
192-14	770007,85	986422,39	14
192-15	769974,75	986429,01	15
192-16	769954,89	986458,33	16
192-17	769860,16	986348,83	17
164-43	769772,75	986348,25	18
187-3955	769765,89	986354,52	19
187-3970	769761,78	986359,01	20
94-5	769730,55	986395,30	21
188-245	769720,28	986399,68	22
188-325	769710,64	986404,76	23
188-352	769705,74	986406,64	24
188-497	769683,58	986411,23	25
188-570	769666,88	986418,24	26
188-680	769645,62	986426,90	27
188-747	769634,31	986432,13	28
188-803	769619,82	986439,67	29
188-928	769586,71	986459,00	30
188-996	769568,96	986464,73	31
188-1016	769557,95	986470,15	32
188-1033	769550,71	986478,08	33
188-1104	769528,17	986501,94	34
188-1108	769526,74	986504,47	35
188-1152	769505,70	986541,79	36
188-1176	769496,11	986555,96	37
188-1205	769486,67	986569,43	38
188-1202	769487,64	986574,88	39
188-1186	769492,22	986603,35	40
188-1178	769495,82	986632,54	41
188-1169	769498,67	986660,15	42
188-1167	769499,67	986682,50	43
188-1163	769501,23	986688,72	44
188-1148	769506,63	986716,64	45
188-1144	769507,42	986745,84	46
94-58	769608,32	986732,07	47
188-789	769622,33	986757,32	48
94-57	769623,30	986759,07	49



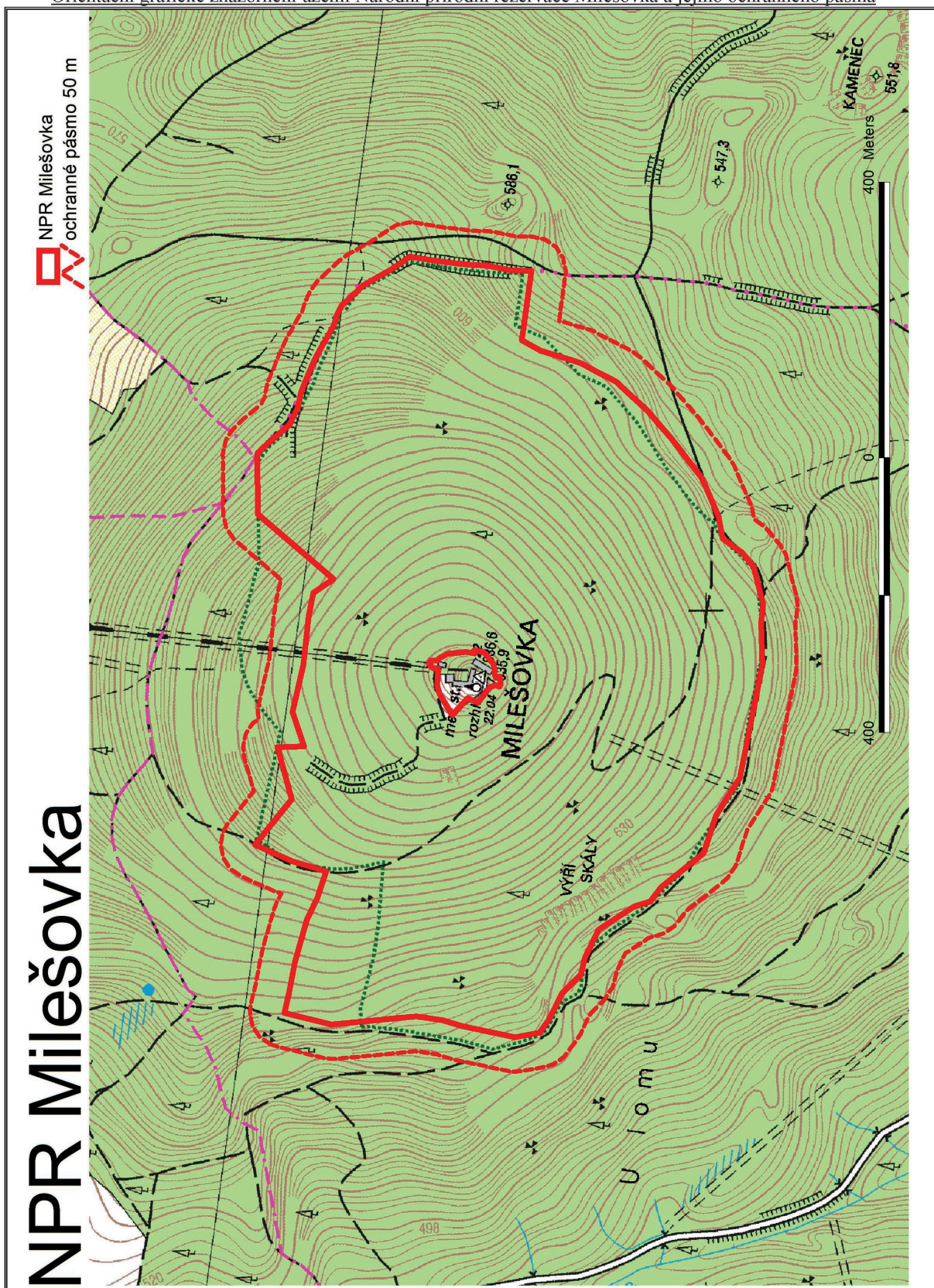
188-760	769631,37	986785,11	50
188-718	769639,76	986812,19	51
94-56	769641,60	986818,13	52
188-654	769652,20	986838,17	53
188-581	769665,46	986863,23	54
94-55	769668,84	986869,61	55
188-476	769685,84	986887,75	56
94-54	769709,90	986913,41	57
188-143	769736,71	986936,83	58
94-53	769750,15	986948,57	59
187-3940	769768,51	986962,82	60
187-3704	769805,58	986991,47	61
192-31	769812,27	986995,57	62
94-51	769864,56	987018,18	63
94-50	769895,57	987023,52	64
94-49	769916,68	987051,91	65
94-48	769936,99	987068,85	66
94-47	769991,83	987082,46	67
94-46	770018,13	987079,56	68
94-45	770079,41	987081,11	69
94-44	770149,58	987067,45	70
94-43	770243,55	987048,58	71
94-42	770298,33	987014,09	72
94-41	770353,21	986995,99	73
94-40	770402,52	986934,16	74
94-39	770423,23	986918,92	75
94-38	770430,44	986895,06	76
94-37	770464,39	986843,35	77
94-36	770505,65	986823,57	78
94-35	770529,20	986817,72	79
94-34	770558,02	986789,78	80
94-33	770593,79	986772,55	81
94-32	770613,90	986757,60	82
94-31	770620,44	986721,97	83
94-30	770604,13	986645,37	84
134-389	770597,56	986622,85	85
94-29	770596,08	986617,77	86
94-28	770590,37	986578,88	87
134-451	770590,99	986572,50	88
94-27	770593,90	986542,75	89
94-26	770602,08	986455,48	90

## Geometrický obrazec č. 2 – hranice Národní přírodní rezervace Milešovka

číslo bodu	souřadnice – Y [m]	souřadnice – X [m]	pořadí bodu v obrazci
107-12	770096,58	986700,32	1
107-11	770099,90	986700,89	2
107-10	770108,06	986701,44	3
192-106	770110,83	986699,42	4
192-29	770108,57	986693,06	5
192-26	770112,11	986685,51	6
192-107	770134,85	986668,13	7
187-2419	770127,90	986653,67	8
192-108	770152,30	986630,83	9
187-2445	770121,54	986612,79	10
187-2502	770109,95	986609,50	11
187-2607	770084,76	986610,36	12

187-2606	770084,78	986604,11	13
187-2627	770079,25	986597,52	14
187-2660	770073,33	986599,10	15
192-25	770072,78	986609,72	16
192-24	770070,24	986611,39	17
187-2689	770065,38	986620,09	18
187-2695	770063,62	986623,11	19
187-2699	770062,62	986630,66	20
187-2709	770060,82	986650,51	21
187-2698	770062,81	986663,35	22
192-103	770058,62	986662,56	23
192-21	770059,69	986669,41	24
192-104	770061,42	986677,30	25
192-105	770064,00	986680,14	26
187-2665	770071,89	986685,42	27
187-2636	770077,36	986690,41	28
187-2588	770087,60	986692,70	29
192-30	770091,65	986692,27	30
107-8	770097,89	986694,51	31

Orientační grafické znázornění území Národní přírodní rezervace Milešovka a jejího ochranného pásma



**450****VYHLÁŠKA**

ze dne 19. prosince 2013

**o vyhlášení Národní přírodní rezervace Špraněk  
a stanovení jejích bližších ochranných podmínek**

Ministerstvo životního prostředí stanoví podle § 79 odst. 4 písm. h) zákona č. 114/1992 Sb., o ochraně přírody a krajiny, ve znění zákona č. 349/2009 Sb.:

**§ 1****Vymezení národní přírodní rezervace**

(1) Vyhláší se Národní přírodní rezervace Špraněk (dále jen „národní přírodní rezervace“).

(2) Národní přírodní rezervace se rozkládá na území Olomouckého kraje, v katastrálních územích Březina, Kadeřín a Vojtěchov u Konice. Hranice národní přírodní rezervace se stanoví uzavřenými geometrickými obrazci s přímými stranami, jejichž vrcholy jsou určeny souřadnicemi jednotné trigonometrické sítě katastrální<sup>1)</sup>. Seznamy souřadnic vrcholů geometrických obrazců tak, jak jdou v obrazcích za sebou, jsou uvedeny v příloze č. 1 k této vyhlášce.

(3) Orientační grafické znázornění území národní přírodní rezervace a jejího ochranného pásma je uvedeno v příloze č. 2 k této vyhlášce.

**§ 2****Předmět ochrany**

Předmětem ochrany národní přírodní rezervace jsou

- a) přirozené lesní porosty tvořené především vápnomilnými a květnatými bučinami a suťovými lesy,
- b) přirozená společenstva pěchavových trávníků, šterbinová vegetace vápnatých skal a drolin a bazi-  
filní vegetace efemér a sukulentů,

c) soubor podzemních a povrchových krasových jevů tvořený zejména rozsáhlou jeskynní soustavou Javoříčských jeskyní, propastí, skalní branou, ponory, závrtvy a škrapy a

d) populace vzácných a ohrožených druhů živočichů, zejména netopýra brvitého (*Myotis emarginatus*), netopýra velkouchého (*Myotis bechsteini*), netopýra černého (*Barbastella barbastellus*) a vrápence malého (*Rhinolophus hipposideros*), včetně jejich biotopů.

**§ 3****Bližší ochranné podmínky**

Jen se souhlasem příslušného orgánu ochrany přírody lze v národní přírodní rezervaci

- a) povolovat nebo provádět změny druhu pozemků nebo způsobu jejich využití<sup>2)</sup>,
- b) upravovat povrch pozemních komunikací s použitím jiného než místního přírodního materiálu stejného geologického původu,
- c) povolovat a provádět zásahy do koryta vodního toku, nejde-li o stavby, nebo
- d) provozovat pro veřejnost zpřístupněné části jeskyní, včetně prodejních a jiných služeb s tím souvisejících.

**§ 4****Účinnost**

Tato vyhláška nabývá účinnosti dnem 1. ledna 2014.

Ministr:

Mgr. Podivínský v. r.

<sup>1)</sup> Nařízení vlády č. 430/2006 Sb., o stanovení geodetických referenčních systémů a státních mapových děl závazných na území státu a zásadách jejich používání, ve znění nařízení vlády č. 81/2011 Sb.

<sup>2)</sup> Například § 80 odst. 1 zákona č. 183/2006 Sb., o územním plánování a stavebním řádu (stavební zákon), a § 3 odst. 2 a § 31 zákona č. 256/2013 Sb., o katastru nemovitostí (katastrální zákon).

Příloha č. 1 k vyhlášce č. 450/2013 Sb.

**Seznam souřadnic (S-JTSK) jednotlivých vrcholů geometrických obrazců, kterými jsou  
stanoveny hranice Národní přírodní rezervace Špraněk**

Geometrický obrazec č. 1 – hranice Národní přírodní rezervace Špraněk

číslo bodu	souřadnice – Y [m]	souřadnice – X [m]	pořadí bodu v obrazci
16001280002	570493,54	1110341,67	1
16000990021	570497,41	1110351,24	2
16000990022	570495,80	1110366,39	3
16000990023	570489,90	1110396,74	4
16000990024	570474,88	1110421,03	5
16000990025	570453,28	1110448,37	6
16000990026	570435,29	1110466,06	7
16000990027	570410,27	1110485,73	8
16000990028	570382,84	1110507,48	9
16000990029	570371,67	1110534,24	10
16000990030	570372,23	1110541,19	11
16000990031	570382,92	1110559,00	12
16000990032	570387,37	1110574,03	13
16000990033	570392,08	1110587,38	14
16000990034	570401,58	1110597,66	15
16000990035	570412,38	1110601,05	16
16000990036	570420,23	1110597,08	17
16000990037	570442,29	1110625,72	18
16000990038	570446,51	1110661,22	19
16000990039	570452,70	1110697,87	20
16000990040	570459,99	1110712,38	21
16000990041	570466,76	1110758,83	22
16000990042	570472,68	1110789,78	23
16000990043	570475,70	1110795,34	24
16001240869	570512,92	1110813,57	25
16001240841	570539,53	1110835,31	26
16001240802	570563,85	1110855,12	27
16001240767	570585,22	1110872,12	28
16001240762	570588,73	1110874,70	29
16001240755	570592,78	1110884,76	30
16001240746	570600,72	1110904,86	31
16001240743	570603,85	1110912,98	32
16001240739	570606,61	1110917,91	33
16001240731	570611,76	1110932,51	34
16001240726	570617,13	1110946,94	35
16001240725	570618,00	1110949,12	36
16001240718	570620,91	1110957,44	37
16001240714	570625,98	1110971,68	38
16001240713	570627,08	1110974,98	39
16001240700	570635,69	1111001,84	40
16001240684	570651,74	1110990,68	41
16001240679	570658,74	1111000,52	42
16001240677	570661,81	1111002,18	43
16001240675	570664,21	1111006,23	44
16001240673	570670,89	1111015,19	45
16001240668	570678,86	1111026,18	46
16001240662	570687,51	1111037,69	47
16001240658	570693,09	1111045,45	48
16001240653	570696,89	1111049,49	49

16001240650	570703,18	1111055,49	50
16001240644	570710,78	1111062,76	51
16001240640	570718,12	1111069,18	52
16001240634	570724,56	1111075,36	53
16001240615	570748,45	1111123,65	54
16001240589	570779,24	1111171,98	55
16001240559	570817,22	1111199,61	56
16001240547	570829,88	1111230,23	57
16001240513	570860,26	1111263,52	58
16001240510	570862,65	1111266,14	59
16001240484	570883,23	1111288,71	60
16001240472	570889,28	1111303,95	61
16001240463	570898,07	1111336,89	62
16001240417	570930,26	1111370,89	63
16001240409	570935,10	1111443,36	64
16001240394	570945,42	1111470,68	65
16001240379	570960,96	1111522,14	66
16001240364	570974,52	1111552,04	67
16001240371	570970,35	1111593,16	68
16001240361	570976,91	1111615,71	69
16001240324	570995,22	1111638,74	70
16001240312	571003,63	1111681,66	71
16001240218	571038,30	1111718,16	72
16001240246	571026,42	1111736,59	73
16001240252	571025,48	1111760,44	74
16001240220	571033,31	1111801,02	75
16001240207	571050,75	1111818,46	76
16001240171	571083,81	1111821,15	77
16001240140	571108,35	1111797,28	78
16001240127	571117,46	1111784,27	79
16001240129	571115,57	1111776,47	80
16001240146	571100,37	1111761,86	81
16001240132	571113,21	1111719,90	82
16001240097	571142,05	1111690,54	83
16001240075	571157,02	1111633,16	84
16001240071	571165,28	1111593,87	85
16001240068	571166,03	1111567,46	86
134000800001	571195,12	1111559,19	87
134000800002	571196,84	1111546,26	88
134000800003	571201,63	1111529,57	89
134000800004	571197,45	1111526,61	90
134000800005	571198,37	1111522,74	91
134000800006	571199,73	1111512,57	92
134000800007	571196,23	1111512,04	93
134000800008	571195,80	1111503,11	94
134000800009	571195,38	1111494,75	95
134000800010	571190,78	1111479,37	96
134000800012	571209,09	1111468,41	97
134000800013	571206,44	1111462,64	98
134000800014	571203,24	1111459,20	99
16001240067	571167,70	1111410,18	100
16001240072	571162,57	1111398,53	101
16001240074	571158,92	1111366,90	102
16001240069	571165,80	1111366,79	103
134000800015	571172,89	1111364,80	104
77000480049	571202,12	1111408,71	105

77000480048	571220,81	1111438,40	106
77000480047	571259,76	1111494,72	107
77000480046	571265,39	1111536,29	108
77000480045	571305,24	1111540,79	109
77000642800	571319,02	1111543,54	110
77000642701	571360,80	1111551,87	111
77000642675	571374,72	1111554,65	112
77000642670	571376,88	1111554,83	113
77000642669	571377,05	1111536,85	114
77000642674	571375,68	1111513,81	115
77000480042	571374,47	1111496,35	116
77000480041	571376,24	1111461,14	117
77000480040	571374,71	1111447,46	118
77000480039	571370,02	1111434,05	119
77000500077	571366,12	1111418,97	120
77000500076	571368,92	1111405,77	121
77000500075	571379,58	1111382,17	122
77000500074	571383,63	1111361,66	123
77000500073	571402,10	1111307,67	124
77000500072	571422,86	1111292,03	125
77000500071	571440,95	1111275,21	126
77000500070	571457,62	1111258,18	127
77000500069	571472,65	1111238,35	128
77000500068	571483,86	1111228,15	129
77000500067	571506,48	1111219,61	130
77000500066	571535,82	1111214,74	131
77000500065	571557,76	1111206,97	132
77000500064	571578,86	1111200,76	133
77000500063	571634,16	1111200,82	134
77000500062	571670,37	1111193,49	135
77000500061	571706,92	1111160,73	136
77000500060	571714,22	1111108,92	137
77000500059	571703,65	1111086,62	138
77000500058	571686,52	1111065,36	139
77000500057	571666,36	1111050,08	140
77000500056	571638,54	1111036,29	141
77000500055	571626,52	1111025,97	142
77000500054	571618,20	1110998,21	143
77000500053	571610,72	1110986,15	144
77000500052	571599,32	1110977,85	145
77000500051	571592,68	1110976,25	146
77000500050	571580,26	1110977,36	147
77000500049	571552,54	1110984,53	148
77000504021	571537,31	1110984,35	149
77000500048	571520,41	1110977,22	150
77000500047	571501,11	1110963,28	151
77000500046	571493,38	1110951,25	152
77000480022	571485,31	1110928,41	153
77000480021	571482,22	1110895,68	154
77000480020	571494,10	1110857,20	155
77000480019	571508,04	1110830,38	156
77000500045	571531,14	1110804,59	157
77000500044	571551,40	1110781,22	158
77000500043	571567,33	1110767,97	159
77000500042	571588,18	1110754,06	160
77000500041	571627,93	1110732,09	161

77000500040	571644,29	1110721,57	162
77000500039	571658,06	1110709,08	163
77000500038	571669,12	1110695,42	164
77000500037	571687,98	1110665,43	165
77000500036	571714,75	1110622,38	166
77000500035	571714,61	1110615,09	167
77000700001	571705,52	1110610,44	168
77000642328	571693,77	1110616,81	169
77000642343	571673,33	1110627,84	170
77000642377	571651,09	1110641,92	171
77000642388	571641,52	1110648,44	172
77000642403	571618,07	1110661,49	173
77000642429	571592,95	1110675,72	174
77000642441	571578,04	1110665,58	175
77000642459	571550,73	1110646,63	176
77000642475	571531,56	1110633,92	177
77000642497	571505,43	1110617,92	178
77000642503	571499,83	1110614,31	179
77000642519	571487,19	1110601,97	180
77000642545	571469,59	1110585,29	181
77000642570	571448,71	1110563,96	182
77000642580	571441,98	1110555,52	183
77000642590	571433,68	1110547,38	184
77000642596	571427,34	1110538,63	185
77000642615	571415,10	1110522,83	186
77000642630	571403,92	1110510,11	187
77000642649	571390,97	1110492,79	188
77000642660	571383,50	1110482,31	189
77000642672	571376,77	1110472,68	190
77000642682	571369,31	1110455,49	191
77000642712	571355,21	1110422,92	192
77000500018	571345,97	1110398,53	193
77000500017	571328,74	1110362,99	194
77000500016	571305,57	1110349,97	195
77000500015	571278,06	1110334,64	196
77000500014	571257,13	1110332,42	197
77000500013	571225,69	1110336,75	198
77000500012	571186,56	1110324,89	199
77000500011	571170,62	1110326,68	200
77000500010	571150,70	1110339,95	201
77000500009	571139,54	1110353,38	202
77000500008	571123,45	1110368,83	203
77000500007	571105,51	1110400,93	204
77000500006	571098,72	1110418,24	205
77000500005	571086,87	1110433,85	206
77000500004	571070,49	1110447,30	207
77000500003	571053,11	1110457,22	208
77000500002	571041,97	1110462,01	209
77000500001	571030,04	1110479,12	210
16000994080	571015,06	1110479,15	211
77000643081	571022,35	1110415,64	212
77000643335	571022,91	1110412,82	213
77000643336	571016,58	1110414,69	214
73000520011	570995,05	1110421,06	215
73000520013	570988,14	1110393,95	216
73000520015	570981,12	1110355,37	217



16001280001	570974,34	1110336,38	218
16000990006	570939,95	1110362,95	219
16001240517	570855,52	1110436,81	220
16001240521	570851,63	1110434,73	221
16001240528	570846,53	1110431,90	222
16001240538	570839,78	1110428,39	223
16001240543	570834,73	1110425,54	224
16001240545	570831,35	1110423,19	225
16001240549	570826,78	1110419,58	226
16001240553	570823,01	1110416,62	227
16001240555	570821,15	1110414,79	228
16001240560	570816,98	1110410,88	229
16001240564	570813,49	1110407,77	230
16001240569	570808,91	1110403,66	231
16001240573	570803,76	1110398,68	232
16001240577	570798,17	1110393,54	233
16001240579	570794,33	1110389,86	234
16001240582	570790,46	1110386,86	235
16001240586	570783,10	1110381,92	236
16001240591	570774,75	1110376,20	237
16001240601	570764,09	1110368,78	238
16001240608	570756,03	1110364,15	239
16001240618	570746,06	1110360,87	240
16001240626	570735,11	1110357,20	241
16001240635	570723,91	1110353,78	242
16001240642	570713,08	1110350,35	243
16001240651	570702,73	1110347,15	244
16001240652	570698,05	1110345,68	245
16001240659	570692,85	1110343,12	246
16001240665	570685,54	1110338,97	247
16001240667	570681,06	1110336,56	248
73000520157	570677,92	1110335,29	249
16001240674	570669,41	1110333,15	250
73000520226	570627,35	1110338,19	251
73000520268	570579,91	1110339,26	252
73000520287	570563,35	1110340,95	253
73000520346	570517,47	1110341,90	254

## Geometrický obrazec č. 2 – hranice Národní přírodní rezervace Špraněk

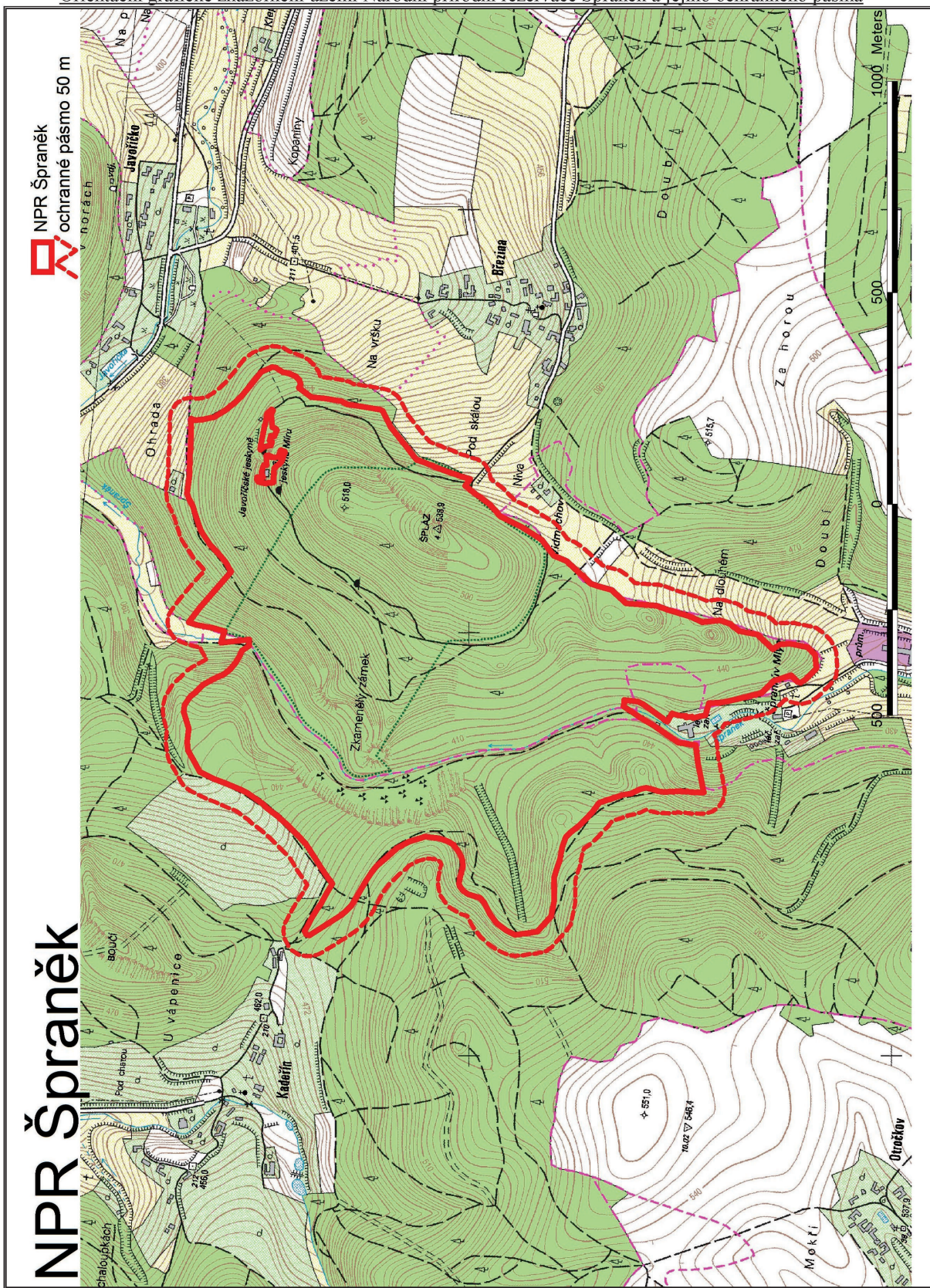
číslo bodu	souřadnice – Y [m]	souřadnice – X [m]	pořadí bodu v obrazci
16001240692	570644,13	1110536,43	1
16001020019	570644,72	1110532,23	2
16001240690	570645,12	1110529,36	3
16001050001	570645,59	1110516,27	4
16001050002	570641,81	1110501,32	5
16001050003	570635,26	1110497,70	6
16001050004	570634,81	1110497,84	7
16001050005	570631,44	1110498,80	8
16001050006	570632,27	1110512,16	9
16001020023	570619,40	1110508,18	10
16001020022	570606,36	1110511,74	11
16001020021	570602,61	1110513,69	12
16001100006	570602,73	1110514,86	13
16001020020	570603,19	1110519,94	14
16001280003	570579,61	1110520,34	15
16001050015	570580,08	1110526,73	16

16001050014	570581,95	1110526,61	17
16001050013	570582,14	1110531,41	18
16001050012	570584,14	1110531,28	19
16001050011	570584,99	1110539,69	20
16001050010	570583,29	1110546,68	21
16001050009	570581,53	1110548,50	22
16001280004	570568,57	1110553,88	23
16001240793	570572,15	1110563,94	24
16001240752	570595,04	1110556,32	25
16001240735	570610,14	1110538,78	26
16001240720	570619,88	1110537,74	27
16001240702	570634,42	1110536,69	28

Geometrický obrazec č. 3 – hranice Národní přírodní rezervace Špraněk

číslo bodu	souřadnice – Y [m]	souřadnice – X [m]	pořadí bodu v obrazci
16000940001	570566,62	1110506,04	1
16000940009	570554,65	1110506,94	2
16000940010	570551,61	1110507,65	3
16000940038	570510,75	1110516,22	4
16000940041	570505,32	1110517,22	5
16001240910	570483,15	1110521,39	6
16000940018	570477,29	1110526,46	7
16000940019	570471,41	1110532,51	8
16000940020	570474,57	1110536,29	9
16000940016	570484,23	1110531,14	10
16000940015	570513,85	1110533,60	11
16000940024	570517,04	1110542,28	12
16000940025	570520,69	1110544,74	13
16000940026	570535,83	1110538,15	14
16000940028	570534,53	1110535,79	15
16000940032	570534,98	1110534,23	16
16000940031	570534,20	1110529,96	17
16000940030	570545,70	1110527,51	18
16000940029	570548,39	1110533,58	19
16000940004	570553,11	1110531,98	20
16000940003	570557,47	1110530,41	21
16000940006	570557,69	1110527,61	22
16000940002	570559,76	1110516,26	23

Orientační grafické znázornění území Národní přírodní rezervace Špraněk a jejího ochranného pásma



**451****VYHLÁŠKA**

ze dne 19. prosince 2013,

kteřou se mění vyhláška Ministerstva životního prostředí České republiky č. 6/1991 Sb., o zřízení státních přírodních rezervací Borek u Velhartic, Čtyři palice, Králický Sněžník, Rejvíz, V rašelinách a jejich ochranných pásem a o zřízení státních přírodních rezervací Bukové kopce, Kokšín, Lopata, Lípa, Třímanské skály, Habrová seč, Žákova hora, Praděd, Suchý vrch a Jelení bučina, ve znění pozdějších předpisů

Ministerstvo životního prostředí stanoví podle § 90 odst. 11 zákona č. 114/1992 Sb., o ochraně přírody a krajiny, ve znění zákona č. 161/1999 Sb., zákona č. 320/2002 Sb. a zákona č. 349/2009 Sb.:

**Čl. I**

Vyhláška č. 6/1991 Sb., o zřízení státních přírodních rezervací Borek u Velhartic, Čtyři palice, Králický Sněžník, Rejvíz, V rašelinách a jejich ochranných pásem a o zřízení státních přírodních rezervací Bukové kopce, Kokšín, Lopata, Lípa, Třímanské skály, Habrová seč, Žákova hora, Praděd, Suchý vrch a Jelení bučina, ve znění vyhlášky č. 395/1992 Sb., vyhlášky č. 432/2000 Sb., vyhlášky č. 266/2007 Sb. a vyhlášky č. 29/2009 Sb., se mění takto:

1. V názvu vyhlášky se slova „Králický Sněžník,“ a slova „a Jelení bučina“ zrušují a za slovem „Praděd“ se čárka nahrazuje slovem „a“.

2. V § 1 odst. 1 se slova „Králický Sněžník,“ zrušují.

3. V § 1 odst. 2 se slova „Králický Sněžník,“ zrušují.

4. V § 1 odst. 3 se zrušuje písmeno c).

Dosavadní písmena d) až n) se označují jako písmena c) až m).

5. Příloha č. 3 se zrušuje.

**Čl. II****Účinnost**

Tato vyhláška nabývá účinnosti dnem 1. ledna 2014.

Ministr:

Mgr. Podivínský v. r.









**Vydává a tiskne:** Tiskárna Ministerstva vnitra, p. o., Bartůňkova 4, pošt. schr. 10, 149 01 Praha 415, telefon: 272 927 011, fax: 974 887 395 – **Redakce:** Ministerstvo vnitra, nám. Hrdinů 1634/3, pošt. schr. 155/SB, 140 21 Praha 4, telefon: 974 817 289, fax: 974 816 871 – **Administrace:** písemné objednávky předplatného, změny adres a počtu odebíraných výtisků – MORAVIAPRESS, a. s., U Póny 3061, 690 02 Břeclav, tel.: 516 205 175, e-mail: sbirky@moraviapress.cz. Objednávky ve Slovenské republice přijímá a titul distribuuje Magnet-Press Slovakia, s. r. o., Teslova 12, 821 02 Bratislava, tel.: 00421 2 44 45 46 28, fax: 00421 2 44 45 46 27. **Roční předplatné** se stanovuje za dodávku kompletního ročníku včetně rejstříku z předcházejícího roku a je od předplatitelů vybíráno formou záloh ve výši oznámené ve Sbírce zákonů. Závěrečné vyúčtování se provádí po dodání kompletního ročníku na základě počtu skutečně vydaných částek (první záloha na rok 2013 činí 6 000,- Kč, druhá záloha na rok 2013 činí 6 000,- Kč) – Vychází podle potřeby – **Distribuce:** MORAVIAPRESS, a. s., U Póny 3061, 690 02 Břeclav, celoroční předplatné a objednávky jednotlivých částek (dobírky) – 516 205 175, objednávky-knihkupci – 516 205 175, e-mail – sbirky@moraviapress.cz, zelená linka – 800 100 314. **Internetová prodejna:** www.sbirkyzakonu.cz – **Drobný prodej – Brno:** Ing. Jiří Hrazdil, Vranovská 16, SEVT, a. s., Česká 14; **České Budějovice:** SEVT, a. s., Česká 3, tel.: 387 319 045; **Cheb:** EFREX, s. r. o., Karlova 31; **Chomutov:** DDD Knihkupectví – Antikvariát, Ruská 85; **Kadaň:** Knihařství – Přibíková, J. Švermy 14; **Liberec:** Podještědské knihkupectví, Moskevská 28; **Olomouc:** Zdeněk Chumchal – Knihkupectví Tycho, Ostružnická 3; **Ostrava:** LIBREX, Nádražní 14; **Otrokovice:** Ing. Kučeřík, Jungmannova 1165; **Pardubice:** ABONO s. r. o., Sportovců 1121, LEJHANEK, s. r. o., třída Míru 65; **Plzeň:** Vydavatelství a nakladatelství Aleš Čeněk, nám. Českých bratří 8; **Praha 3:** Vydavatelství a nakladatelství Aleš Čeněk, K Červenému dvoru 24; **Praha 4:** Tiskárna Ministerstva vnitra, Bartůňkova 4; **Praha 6:** PERIODIKA, Komornická 6; **Praha 9:** Abonentní tiskový servis-Ing. Urban, Jablonecká 362, po-pá 7-12 hod., tel.: 286 888 382, e-mail: tiskovy.servis@top-dodavatel.cz, DOVOZ TISKU SUWECO CZ, Klečákova 347; **Praha 10:** BMSS START, s. r. o., Vinohradská 190, MONITOR CZ, s. r. o., Třebohostická 5, tel.: 283 872 605; **Přerov:** Jana Honková-YAHO-i-centrum, Komenského 38; **Ústí nad Labem:** PNS Grosso s. r. o., Havířská 327, tel.: 475 259 032, fax: 475 259 029; **Zábřeh:** Mgr. Ivana Patková, Žižkova 45; **Zátec:** Jindřich Procházka, Bezděkov 89 – Vazby Sbírek, tel.: 415 712 904. **Distribuční podmínky předplatného:** jednotlivé částky jsou expedovány neprodleně po dodání z tiskárny. Objednávky nového předplatného jsou vyřizovány do 15 dnů a pravidelné dodávky jsou zahajovány od nejbližší částky po ověření úhrady předplatného nebo jeho zálohy. Částky vyšlé v době od zaevídování předplatného do jeho úhrady jsou doposílány jednorázově. Změny adres a počtu odebíraných výtisků jsou prováděny do 15 dnů. **Reklamace:** informace na tel. číslo 516 205 175. V písemném styku vždy uvádějte IČO (právnícká osoba), rodné číslo (fyzická osoba). **Podávání novinových zásilek** povoleno Českou poštou, s. p., Odštěpný závod Jižní Morava Ředitelství v Brně č. j. P/2-4463/95 ze dne 8. 11. 1995.