



SBÍRKA ZÁKONŮ

ČESKÁ REPUBLIKA

Částka 62

Rozeslána dne 29. července 2014

Cena Kč 144,-

O B S A H:

147. Vyhláška o vyhlášení Národní přírodní památky Ciboušov a stanovení jejích bližších ochranných podmínek
 148. Vyhláška o vyhlášení Národní přírodní památky Doupuňák a stanovení jejích bližších ochranných podmínek
 149. Vyhláška o vyhlášení Národní přírodní památky Luční a stanovení jejích bližších ochranných podmínek
 150. Vyhláška o vyhlášení Národní přírodní památky Na Adamcích a stanovení jejích bližších ochranných podmínek
 151. Vyhláška o vyhlášení Národní přírodní památky Pouzdřanská step – Kolby a stanovení jejích bližších ochranných podmínek
 152. Vyhláška o vyhlášení Národní přírodní rezervace Novodomské rašeliniště a stanovení jejích bližších ochranných podmínek
 153. Vyhláška o vyhlášení Národní přírodní rezervace Tabulová a stanovení jejích bližších ochranných podmínek
 154. Vyhláška, kterou se mění vyhláška č. 312/2012 Sb., o stanovení požadavků na kvalitu paliv používaných pro vnitrozemská a námořní plavidla z hlediska ochrany ovzduší
 155. Vyhláška, kterou se mění vyhláška č. 415/2012 Sb., o přípustné úrovni znečištění a jejím zjišťování a o provedení některých dalších ustanovení zákona o ochraně ovzduší
-

147**VYHLÁŠKA**

ze dne 18. července 2014

**o vyhlášení Národní přírodní památky Ciboušov
a stanovení jejích bližších ochranných podmínek**

Ministerstvo životního prostředí stanoví podle § 79 odst. 4 písm. h) zákona č. 114/1992 Sb., o ochraně přírody a krajiny, ve znění zákona č. 349/2009 Sb.:

§ 1**Vymezení národní přírodní památky**

(1) Vyhláší se Národní přírodní památka Ciboušov (dále jen „národní přírodní památka“).

(2) Národní přírodní památka se rozkládá na území Ústeckého kraje, v katastrálním území Vernéřov. Hranice národní přírodní památky se stanoví uzavřeným geometrickým obrazcem s přímými stranami, jehož vrcholy jsou určeny souřadnicemi jednotné trigonometrické sítě katastrální¹⁾. Seznam souřadnic vrcholů geometrického obrazce tak, jak jdou v obrazi za sebou, je uveden v příloze č. 1 k této vyhlášce.

(3) Orientační grafické znázornění území národní přírodní památky a jejího ochranného pásma je uvedeno v příloze č. 2 k této vyhlášce.

§ 2**Předmět ochrany**

Předmětem ochrany národní přírodní památky je mineralogické naleziště odrůd křemene ametystu a jaspisu.

§ 3**Bližší ochranné podmínky**

Jen se souhlasem příslušného orgánu ochrany přírody lze v národní přírodní památce

- a) povolovat nebo provádět změny druhů pozemků nebo způsobů jejich využití²⁾,
- b) povolovat nebo provádět úpravy povrchu terénu nebo jakékoliv zásahy do něj,
- c) sbírat a odnášet z území nerosty nebo archeologické nálezy,
- d) povolovat a provádět průzkumné nebo výzkumné práce,
- e) vyznačovat cyklistické trasy nebo turistické trasy, nebo
- f) vjíždět vozidly do území národní přírodní památky; souhlas se nevyžaduje u vozidel základních složek integrovaného záchranného systému³⁾, obecní policie, ozbrojených sil České republiky při plnění úkolů ozbrojených sil a dalších orgánů veřejné a státní služby při výkonu státní správy, veterinární služby a vozidel potřebných pro zajištění hospodaření na pozemcích a péči o ně.

§ 4**Účinnost**

Tato vyhláška nabývá účinnosti dnem 1. srpna 2014.

Ministr:

Mgr. Brabec v. r.

¹⁾ Nařízení vlády č. 430/2006 Sb., o stanovení geodetických referenčních systémů a státních mapových děl závazných na území státu a zásadách jejich používání, ve znění nařízení vlády č. 81/2001 Sb.

²⁾ Například § 80 odst. 1 zákona č. 183/2006 Sb., o územním plánování a stavebním řádu (stavební zákon), a § 3 odst. 2 a § 31 zákona č. 256/2013 Sb., o katastru nemovitostí (katastrální zákon).

³⁾ § 4 odst. 1 zákona č. 239/2000 Sb., o integrovaném záchranném systému a o změně některých zákonů, ve znění zákona č. 320/2002 Sb. a zákona č. 375/2011 Sb.

Příloha č. 1 k vyhlášce č. 147/2014 Sb.


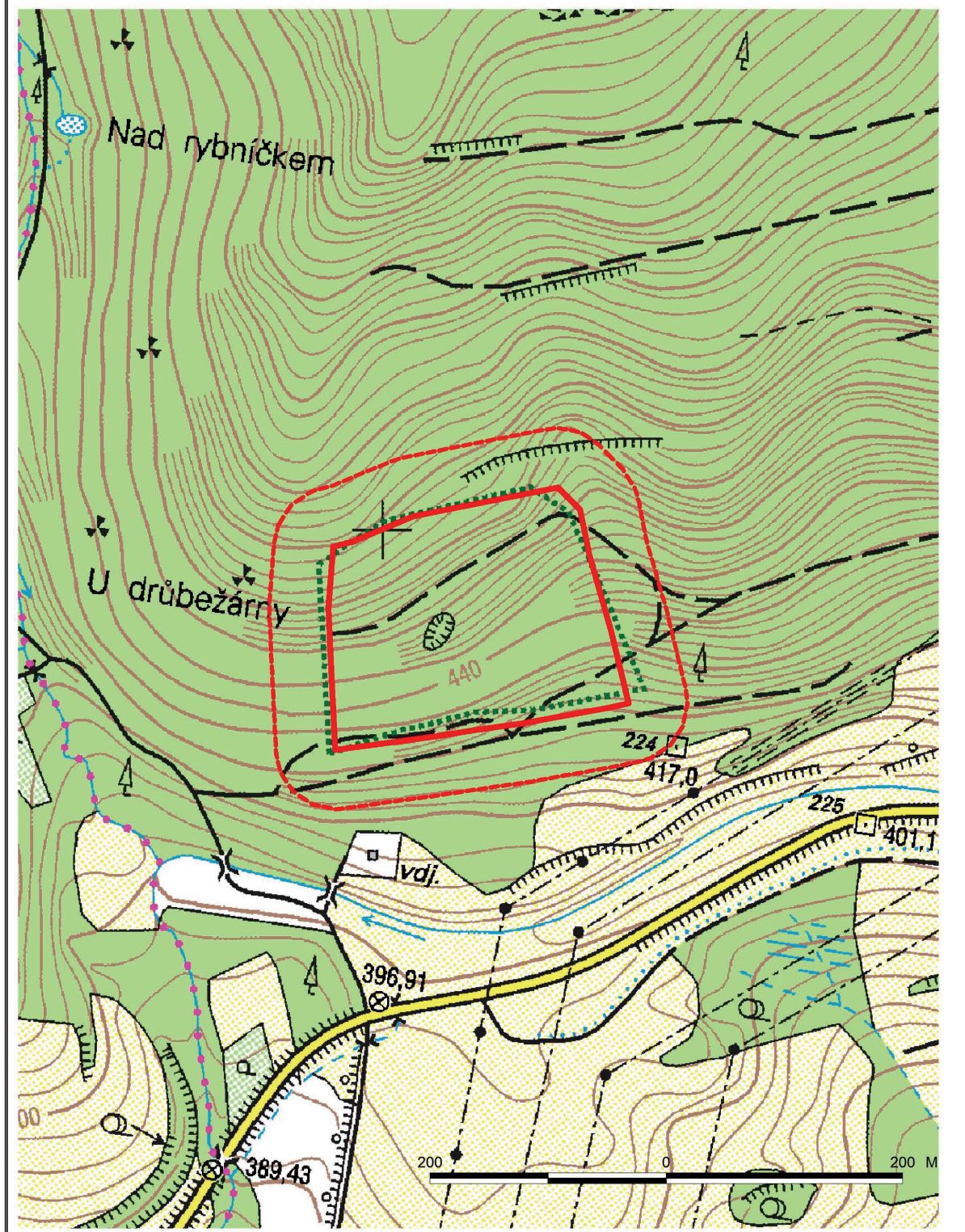
Seznam souřadnic (S-JTSK) jednotlivých vrcholů geometrického obrazce, kterými jsou stanoveny hranice Národní přírodní památky Ciboušov

Geometrický obrazec – hranice Národní přírodní památky Ciboušov

číslo bodu	souřadnice – Y [m]	souřadnice – X [m]	pořadí bodu v obrazci
170001660001	824042,03	995013,95	1
170001660002	824025,59	995009,40	2
170001660003	823973,85	994987,76	3
170001660004	823851,65	994963,47	4
170001660005	823833,00	994982,66	5
170001660006	823832,35	994985,60	6
170001660007	823825,40	995020,21	7
170001660008	823807,00	995083,99	8
170001660009	823791,91	995146,35	9
170001660010	823808,81	995150,15	10
170001660011	823881,36	995163,25	11
170001660012	823919,36	995168,48	12
170001660013	823957,86	995174,57	13
170001660014	824040,42	995185,87	14
170001660015	824043,69	995118,05	15
170001660016	824046,09	995065,44	16

Orientační grafické znázornění území Národní přírodní památky Ciboušov a jejího ochranného pásma

NPP Ciboušov

 NPP Ciboušov
ochranné pásmo 50 m

148**VYHLÁŠKA**

ze dne 18. července 2014

**o vyhlášení Národní přírodní památky Doupňák
a stanovení jejích bližších ochranných podmínek**

Ministerstvo životního prostředí stanoví podle § 79 odst. 4 písm. h) zákona č. 114/1992 Sb., o ochraně přírody a krajiny, ve znění zákona č. 349/2009 Sb.:

§ 1**Vymezení národní přírodní památky**

(1) Vyhláší se Národní přírodní památka Doupňák (dále jen „národní přírodní památka“).

(2) Národní přírodní památka se rozkládá na území Ústeckého kraje, v katastrálních územích Klášterec nad Ohří a Miřetice u Klášterce nad Ohří. Hranice národní přírodní památky se stanoví uzavřeným geometrickým obrazcem s přímými stranami, jehož vrcholy jsou určeny souřadnicemi jednotné trigonometrické sítě katastrální¹⁾. Seznam souřadnic vrcholů geometrického obrazce tak, jak jdou v obrazci za sebou, je uveden v příloze č. 1 k této vyhlášce.

(3) Orientační grafické znázornění území národní přírodní památky a jejího ochranného pásma je uvedeno v příloze č. 2 k této vyhlášce.

§ 2**Předmět ochrany**

Předmětem ochrany národní přírodní památky je mineralogické naleziště odrůd křemene ametystu a jaspisu.

§ 3**Bližší ochranné podmínky**

Jen se souhlasem příslušného orgánu ochrany přírody lze v národní přírodní památce

- a) povolovat nebo provádět změny druhů pozemků nebo způsobů jejich využití²⁾,
- b) povolovat nebo provádět úpravy povrchu terénu nebo jakékoliv zásahy do něj,
- c) sbírat a odnášet z území nerosty nebo archeologické nálezy,
- d) povolovat a provádět průzkumné nebo výzkumné práce,
- e) vyznačovat cyklistické trasy nebo turistické trasy, nebo
- f) vjíždět vozidly do území národní přírodní památky; souhlas se nevyžaduje u vozidel základních složek integrovaného záchranného systému³⁾, obecní policie, ozbrojených sil České republiky při plnění úkolů ozbrojených sil a dalších orgánů veřejné a státní služby při výkonu státní správy, veterinární služby a vozidel potřebných pro zajištění hospodaření na pozemcích a péči o ně.

§ 4**Účinnost**

Tato vyhláška nabývá účinnosti dnem 1. srpna 2014.

Ministr:

Mgr. Brabec v. r.

¹⁾ Nařízení vlády č. 430/2006 Sb., o stanovení geodetických referenčních systémů a státních mapových děl závazných na území státu a zásadách jejich používání, ve znění nařízení vlády č. 81/2011 Sb.

²⁾ Například § 80 odst. 1 zákona č. 183/2006 Sb., o územním plánování a stavebním řádu (stavební zákon), a § 3 odst. 2 a § 31 zákona č. 256/2013 Sb., o katastru nemovitostí (katastrální zákon).

³⁾ § 4 odst. 1 zákona č. 239/2000 Sb., o integrovaném záchranném systému a o změně některých zákonů, ve znění zákona č. 320/2002 Sb. a zákona č. 375/2011 Sb.

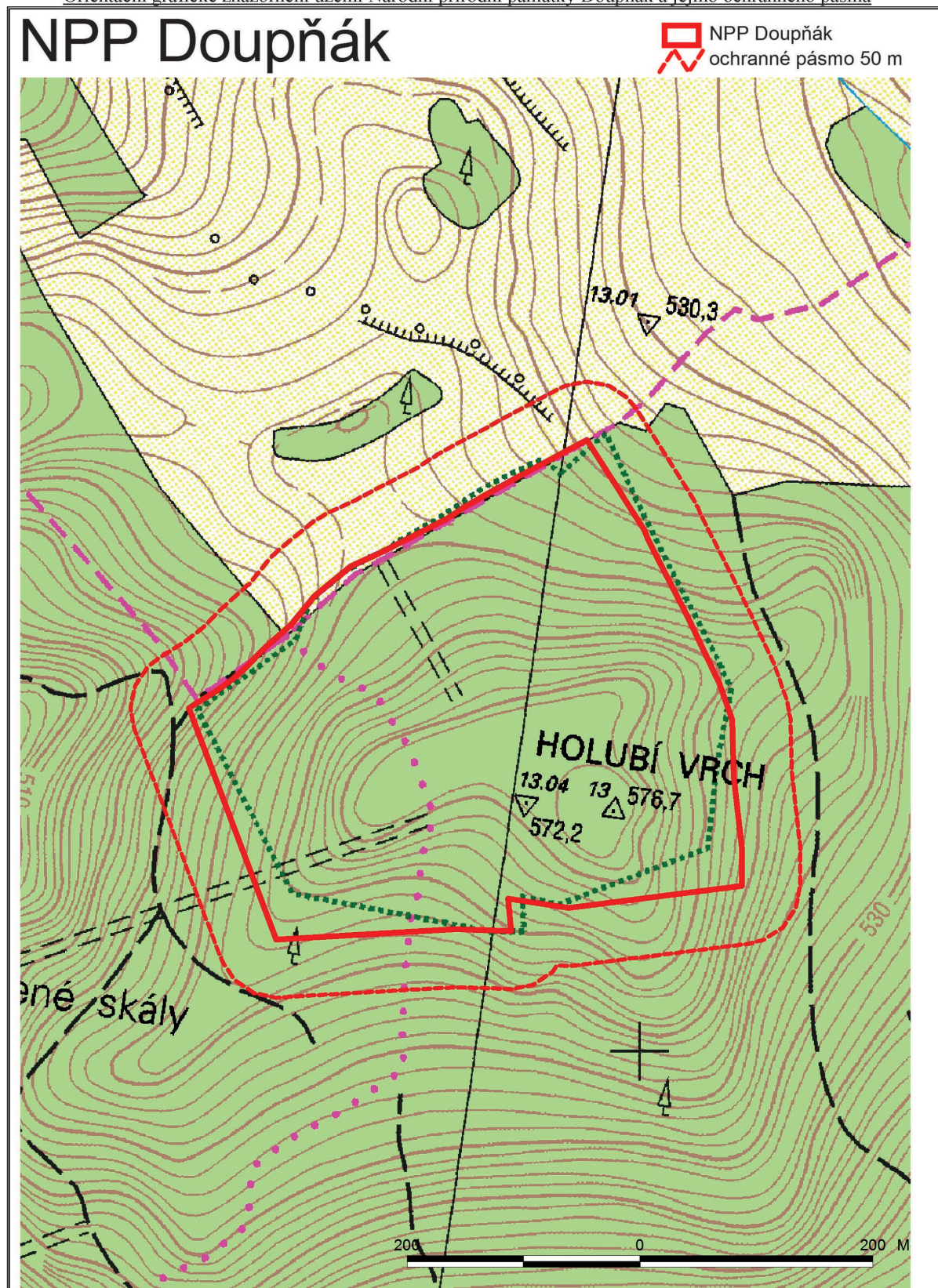
Příloha č. 1 k vyhlášce č. 148/2014 Sb.

Seznam souřadnic (S-JTSK) jednotlivých vrcholů geometrického obrazce, kterými jsou stanoveny hranice Národní přírodní památky Doupňák

Geometrický obrazec – hranice Národní přírodní památky Doupňák

číslo bodu	souřadnice – Y [m]	souřadnice – X [m]	pořadí bodu v obrazci
56008220001	825312,14	994903,62	1
56008220002	825349,66	994804,24	2
56008220003	825387,18	994704,87	3
56008220004	825380,49	994700,70	4
56008220005	825363,42	994690,06	5
56008220006	825349,71	994679,92	6
56008220007	825337,82	994669,52	7
56008220008	825322,42	994653,56	8
28000832297	825303,71	994637,06	9
90008860006	825298,67	994632,64	10
90008860007	825297,15	994630,73	11
90008860008	825279,48	994608,84	12
90008860009	825248,05	994583,27	13
90008860010	825218,08	994569,23	14
28000832452	825221,72	994570,94	15
90008860011	825165,26	994541,97	16
90008860012	825150,14	994531,64	17
90008860013	825106,04	994507,54	18
28000832875	825057,47	994481,34	19
28000832893	825053,02	994478,97	20
90008860014	825045,36	994474,85	21
90008860015	824996,31	994551,69	22
90008860016	824993,22	994558,95	23
90008860017	824982,36	994580,69	24
90008860018	824959,61	994625,15	25
90008860019	824932,08	994683,13	26
90008860020	824920,69	994714,87	27
90008860021	824919,30	994764,05	28
90008860022	824912,43	994825,13	29
90008860001	824912,28	994857,63	30
90008860003	824985,62	994866,89	31
90008860002	825061,04	994876,41	32
90018910001	825113,25	994868,50	33
90008860091	825110,49	994896,33	34
90008860004	825157,87	994894,61	35
90008860005	825198,88	994897,01	36

Orientační grafické znázornění území Národní přírodní památky Doupňák a jejího ochranného pásma



149

VYHLÁŠKA

ze dne 18. července 2014

o vyhlášení Národní přírodní památky Luční a stanovení jejích bližších ochranných podmínek

Ministerstvo životního prostředí stanoví podle § 79 odst. 4 písm. h) zákona č. 114/1992 Sb., o ochraně přírody a krajiny, ve znění zákona č. 349/2009 Sb.:

§ 1

Vymezení národní přírodní památky

(1) Vyhláší se Národní přírodní památka Luční (dále jen „národní přírodní památka“).

(2) Národní přírodní památka se rozkládá na území Jihočeského kraje, v katastrálním území Turovec. Hranice národní přírodní památky se stanoví uzavřeným geometrickým obrazcem s přímými stranami, jehož vrcholy jsou určeny souřadnicemi jednotné trigonometrické sítě katastrální¹⁾. Seznam souřadnic vrcholů geometrického obrazce tak, jak jdou v obrazi za sebou, je uveden v příloze č. 1 k této vyhlášce.

(3) Orientační grafické znázornění území národní přírodní památky a jejího ochranného pásma je uvedeno v příloze č. 2 k této vyhlášce.

§ 2

Předmět ochrany

Předmětem ochrany národní přírodní památky jsou:

- a) fragment acidofilní doubravy na hrázi rybníka,
- b) společenstvo teplomilných hřibovitých (*Boletales*) a holubinkotvarých (*Russulales*) hub včetně vzácných a ohrožených druhů a jejich biotopů,
- c) společenstvo stenotopních xylosaprofilních a mycetofilních druhů hmyzu, včetně vzácných a ohrožených druhů a jejich biotopů, a
- d) společenstvo rákosin a příbřežní vegetace rybníka, včetně vzácných a ohrožených druhů a jejich biotopů.

§ 3

Bližší ochranné podmínky

Jen se souhlasem příslušného orgánu ochrany přírody lze v národní přírodní památce

- a) povolovat nebo provádět změny druhů pozemků nebo způsobů jejich využití²⁾,
- b) povolovat a provádět změny dokončených staveb nebo změny staveb před jejich dokončením nebo umísťovat stavby, reklamní a informační zařízení,
- c) vjíždět vozidly do území národní přírodní památky; souhlas se nevyžaduje u vozidel základních složek integrovaného záchranného systému³⁾, obecní policie, ozbrojených sil České republiky při plnění úkolů ozbrojených sil a dalších orgánů veřejné moci při výkonu státní správy, veterinární služby, vozidel správce vodního toku a vozidel potřebných pro zajištění hospodaření na rybníce a péče o něj,
- d) povolovat nebo provádět úpravy povrchu terénu nebo jakékoliv zásahy do něj, včetně úprav povrchu pozemních komunikací,
- e) povolovat nebo provádět změny vodního režimu na pozemcích,
- f) povolovat nebo provádět manipulaci, aplikaci nebo jakékoliv jiné použití chemických látek nebo hnojiv,
- g) přikrmovat zvěř nebo zřizovat slániska pro zvěř,
- h) rozdělovat oheň, nebo
- i) ukládat věci.

§ 4

Účinnost

Tato vyhláška nabývá účinnosti dnem 1. srpna 2014.

Ministr:

Mgr. Brabec v. r.

¹⁾ Nařízení vlády č. 430/2006 Sb., o stanovení geodetických referenčních systémů a státních mapových děl závazných na území státu a zásadách jejich používání, ve znění nařízení vlády č. 81/2011 Sb.

²⁾ Například § 80 odst. 1 zákona č. 183/2006 Sb., o územním plánování a stavebním řádu (stavební zákon), a § 3 odst. 2 a § 31 zákona č. 256/2013 Sb., o katastru nemovitostí (katastrální zákon).

³⁾ § 4 odst. 1 zákona č. 239/2000 Sb., o integrovaném záchranném systému a o změně některých zákonů, ve znění zákona č. 320/2002 Sb. a zákona č. 375/2011 Sb.

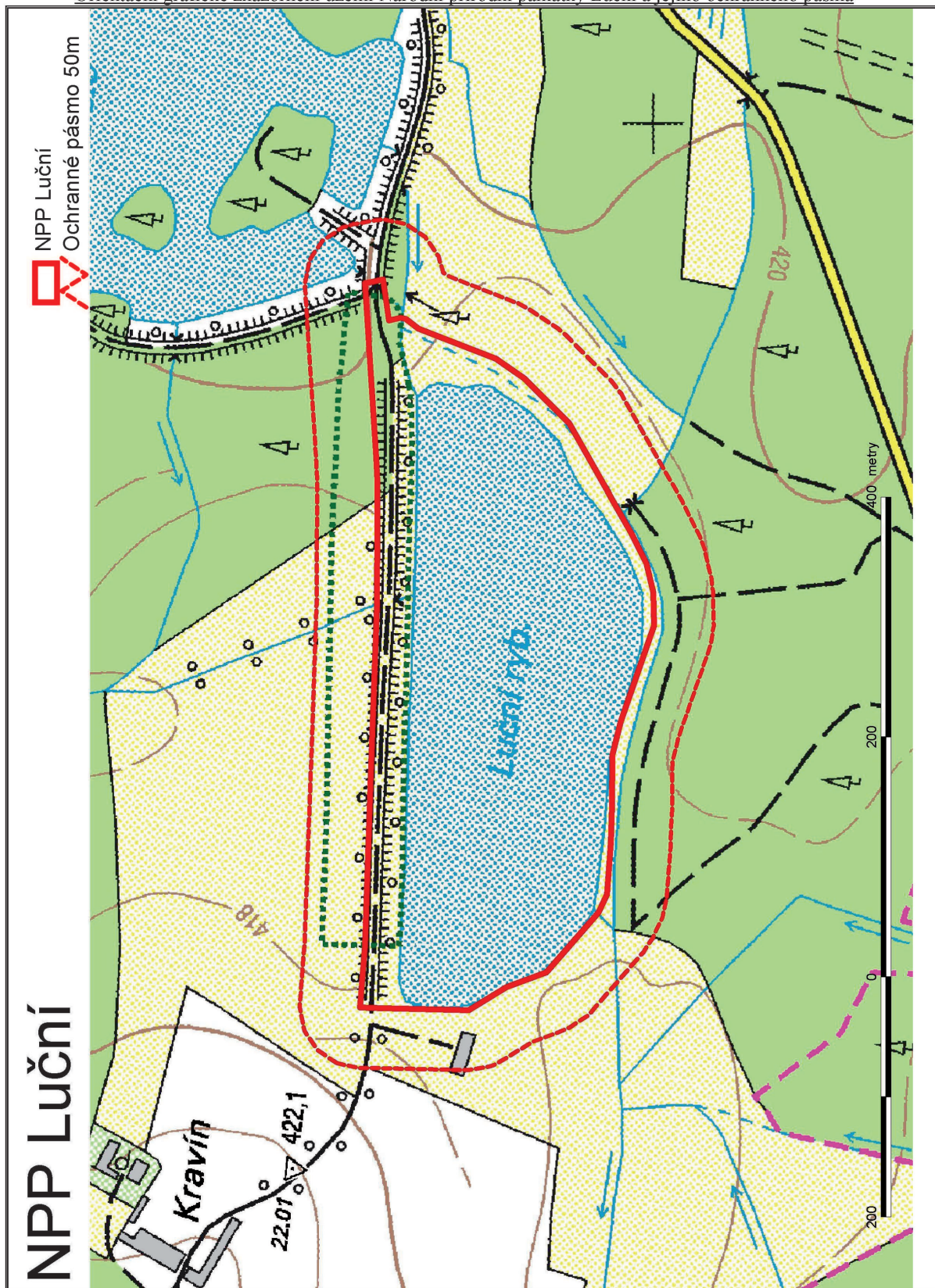
Příloha č. 1 k vyhlášce č. 149/2014 Sb.

Seznam souřadnic (S-JTSK) jednotlivých vrcholů geometrického obrazce, kterými jsou stanoveny hranice Národní přírodní památky Luční

Geometrický obrazec – hranice Národní přírodní památky Luční

číslo bodu	souřadnice – Y [m]	souřadnice – X [m]	pořadí bodu v obrazci
102	730737,64	1124755,91	1
1220004	730685,95	1124760,03	2
101	730543,24	1124765,09	3
1900003	730403,39	1124770,05	4
1220031	730400,53	1124770,15	5
1900004	730397,72	1124770,16	6
1900005	730336,31	1124770,41	7
1900006	730300,67	1124770,55	8
1220015	730298,89	1124770,56	9
1220016	730279,50	1124769,64	10
1220021	730133,99	1124760,29	11
1900011	730132,91	1124765,82	12
1900007	730131,28	1124774,18	13
1220023	730131,04	1124775,43	14
1900008	730165,23	1124780,01	15
950020	730162,81	1124789,88	16
950019	730164,07	1124794,33	17
950084	730171,84	1124804,58	18
950085	730197,18	1124869,11	19
950086	730213,71	1124893,37	20
950087	730251,28	1124930,47	21
950100	730313,47	1124965,50	22
950101	730341,11	1124981,44	23
950102	730367,14	1124994,43	24
950103	730391,59	1125000,26	25
950104	730419,22	1125000,89	26
950105	730498,88	1124973,42	27
950106	730526,79	1124966,44	28
950107	730569,93	1124965,99	29
950108	730600,10	1124964,97	30
950109	730643,24	1124961,81	31
950110	730658,44	1124954,66	32
950111	730708,28	1124911,24	33
950112	730720,57	1124878,13	34
950113	730739,76	1124846,69	35
950114	730738,09	1124775,32	36

Orientační grafické znázornění území Národní přírodní památky Luční a jejího ochranného pásma



150

VYHLÁŠKA

ze dne 18. července 2014

o vyhlášení Národní přírodní památky Na Adamcích
a stanovení jejich bližších ochranných podmínek

Ministerstvo životního prostředí stanoví podle § 79 odst. 4 písm. h) zákona č. 114/1992 Sb., o ochraně přírody a krajiny, ve znění zákona č. 349/2009 Sb.:

§ 1

Vymezení národní přírodní památky

(1) Vyhláší se Národní přírodní památka Na Adamcích (dále jen „národní přírodní památka“).

(2) Národní přírodní památka se rozkládá na území Jihomoravského kraje, v katastrálních územích Želetice u Kyjova a Nenkovice. Hranice národní přírodní památky se stanoví uzavřeným geometrickým obrazcem s přímými stranami, jehož vrcholy jsou určeny souřadnicemi jednotné trigonometrické sítě katastrální¹⁾. Seznam souřadnic vrcholů geometrického obrazce tak, jak jdou v obrazci za sebou, je uveden v příloze č. 1 k této vyhlášce.

(3) Ochranné pásmo národní přírodní památky se rozkládá na území Jihomoravského kraje, v katastrálních územích Želetice u Kyjova a Nenkovice. Hranice ochranného pásma národní přírodní památky se stanoví uzavřenými geometrickými obrazci s přímými stranami, jejichž vrcholy jsou určeny souřadnicemi jednotné trigonometrické sítě katastrální¹⁾. Seznamy souřadnic vrcholů geometrických obrazců tak, jak jdou v obrazcích za sebou, jsou uvedeny v příloze č. 2 k této vyhlášce.

(4) Orientační grafické znázornění území národní přírodní památky a jejího ochranného pásma je uvedeno v příloze č. 3 k této vyhlášce.

§ 2

Předmět ochrany

Předmětem ochrany národní přírodní památky jsou:

- a) společenstva subpanonských úzkolistých suchých trávníků (*Festucion valesiaca*) a širokolistých suchých trávníků (*Bromion erecti*),
- b) vzácné a ohrožené druhy rostlin, zejména populace druhů hadinec červený (*Echium maculatum*) a lýkovec vonný (*Daphne cneorum*), včetně jejich biotopů, a
- c) vzácné a ohrožené druhy živočichů, zejména populace druhů modráška ligrusového (*Polyommatus damon*), kudlanka nábožná (*Mantis religiosa*) a strnad luční (*Miliaria calandra*), včetně jejich biotopů.

§ 3

Bližší ochranné podmínky

Jen se souhlasem příslušného orgánu ochrany přírody lze v národní přírodní památce

- a) povolovat nebo provádět změny druhů pozemků nebo způsobů jejich využití²⁾,
- b) povolovat a provádět změny dokončených staveb nebo změny staveb před jejich dokončením nebo umísťovat stavby, reklamní a informační zařízení,
- c) povolovat nebo provádět geologické práce spojené se zásahem do zemského povrchu,
- d) upravovat povrch pozemních komunikací s použitím jiného než místního přírodního materiálu stejného geologického původu,

¹⁾ Nařízení vlády č. 430/2006 Sb., o stanovení geodetických referenčních systémů a státních mapových děl závazných na území státu a zásadách jejich používání, ve znění nařízení vlády č. 81/2011 Sb.

²⁾ Například § 80 odst. 1 zákona č. 183/2006 Sb., o územním plánování a stavebním řádu (stavební zákon), a § 3 odst. 2 a § 31 zákona č. 256/2013 Sb., o katastru nemovitostí (katastrální zákon).

- e) vyznačovat cyklistické trasy nebo turistické trasy,
- f) hnojit pozemky nebo používat chemické prostředky, nebo
- g) vysazovat nebo vysévat rostliny anebo vypouštět živočichy.

§ 4

Účinnost

Tato vyhláška nabývá účinnosti dnem 1. srpna 2014.

Ministr:

Mgr. **Brabec** v. r.

Příloha č. 1 k vyhlášce č. 150/2014 Sb.

Seznam souřadnic jednotné trigonometrické sítě katastrální (S-JSTK) jednotlivých vrcholů geometrických obrazců, kterými jsou stanoveny hranice Národní přírodní památky Na Adamcích

Geometrický obrazec – hranice Národní přírodní památky Na Adamcích

číslo bodu	souřadnice – Y [m]	souřadnice – X [m]	pořadí bodu v obrazi
87002092392	572173,77	1184834,62	1
87002092370	572224,26	1184788,57	2
87002092372	572239,83	1184769,12	3
87002092373	572248,86	1184755,58	4
87002092374	572256,03	1184738,48	5
87002092375	572266,54	1184716,69	6
87002092376	572270,84	1184708,07	7
87003510023	572273,18	1184696,11	8
87003510024	572273,17	1184685,95	9
87003510025	572273,25	1184678,35	10
87003510026	572273,04	1184671,65	11
87002092188	572271,88	1184665,63	12
87002463737	572261,23	1184660,74	13
87002463732	572257,72	1184659,54	14
87002463728	572251,77	1184657,50	15
87002463727	572244,19	1184657,19	16
87002463710	572248,97	1184647,43	17
87002463687	572249,82	1184637,00	18
87002463671	572249,02	1184630,55	19
87002463658	572251,16	1184625,92	20
87002463463	572286,94	1184545,76	21
87003510028	572288,41	1184541,19	22
87003510029	572273,96	1184534,39	23
87003510030	572263,38	1184526,46	24
87003510031	572251,80	1184514,76	25
87003510032	572234,87	1184496,48	26
87003510033	572217,95	1184478,14	27
87003510034	572205,66	1184466,94	28
87003510035	572196,84	1184474,85	29
87003510036	572181,02	1184490,69	30
87003510037	572162,00	1184511,42	31
87003510038	572141,24	1184533,97	32
87003510039	572131,00	1184544,87	33
87002463505	572115,92	1184562,85	34
87002463568	572106,09	1184583,62	35
87002091670	572095,75	1184614,18	36
87003510040	572086,77	1184624,35	37
87003510041	572069,90	1184644,70	38
87003510042	572053,44	1184671,38	39
87002463824	572026,66	1184723,30	40
87002091653	572016,57	1184710,23	41
87002091652	572010,17	1184693,98	42
87002463694	572006,06	1184640,20	43
87002091649	572009,31	1184627,37	44
87002091648	572018,20	1184611,52	45
87002091647	572028,82	1184596,28	46
87002091646	572039,55	1184579,04	47
87002091645	572046,52	1184566,62	48
87002091595	572046,60	1184538,87	49
87002091600	572011,88	1184529,57	50
87002091603	572000,99	1184527,51	51
87002091601	572012,60	1184513,35	52
87002091632	572040,96	1184463,35	53

87002091635	572062,86	1184418,21	54
87002463077	572057,90	1184415,93	55
87002463060	572044,67	1184409,83	56
87002091954	572039,41	1184407,41	57
87002091946	572016,78	1184398,65	58
87002091945	572014,69	1184401,18	59
87002091942	571984,77	1184387,16	60
87002091470	571962,00	1184382,06	61
87002091473	571954,65	1184376,28	62
87002091474	571944,76	1184374,12	63
87002091492	571940,35	1184379,97	64
87002091493	571922,61	1184408,39	65
87002091494	571915,92	1184420,83	66
87002091498	571902,58	1184454,51	67
87002091369	571888,95	1184467,60	68
87002091372	571885,38	1184471,99	69
87002091406	571865,44	1184494,16	70
87002091402	571870,20	1184530,30	71
87002091400	571869,31	1184540,79	72
87002091398	571863,68	1184557,47	73
87002091396	571862,59	1184571,14	74
87002091389	571870,63	1184656,51	75
87002091388	571867,67	1184665,06	76
87002091386	571829,99	1184676,36	77
87002091384	571813,98	1184681,79	78
87002091231	571798,44	1184683,65	79
87002091233	571791,31	1184679,90	80
87002091234	571786,97	1184669,41	81
87002091235	571785,92	1184656,32	82
87002091237	571792,32	1184623,04	83
87002091239	571794,74	1184602,34	84
87002091242	571794,18	1184587,15	85
87002091243	571791,61	1184568,13	86
87002091244	571788,58	1184551,55	87
87002091247	571783,23	1184531,75	88
87002091251	571762,69	1184473,34	89
87002091254	571748,89	1184433,31	90
87001540054	571744,81	1184430,99	91
87002091256	571741,53	1184420,17	92
87001540056	571734,67	1184404,91	93
87002091075	571727,70	1184393,41	94
87002091121	571710,41	1184387,28	95
87002091120	571707,88	1184388,37	96
87002091095	571701,95	1184389,76	97
87002091107	571691,56	1184394,63	98
87002091108	571680,88	1184397,56	99
87002091109	571676,13	1184395,63	100
87002471141	571638,24	1184352,74	101
87002090577	571628,76	1184342,01	102
87002471144	571601,37	1184363,22	103
87003510043	571595,58	1184367,71	104
87003510044	571592,11	1184363,92	105
87003510045	571582,73	1184353,81	106
87003510046	571591,03	1184346,10	107
87002090564	571582,49	1184336,89	108
87002463046	571520,15	1184406,07	109
87002463037	571514,19	1184402,43	110
45001800248	571511,08	1184400,53	111
87002463024	571504,49	1184396,51	112
45001800038	571501,10	1184394,44	113

45001800252	571499,68	1184396,16	114
45001800253	571502,92	1184402,86	115
45001800040	571498,41	1184414,64	116
45001800004	571495,78	1184421,47	117
45001800003	571498,57	1184423,43	118
45001800002	571513,77	1184437,59	119
45001800001	571545,72	1184472,38	120
45001790004	571565,91	1184494,25	121
45001820081	571595,16	1184524,54	122
45001820119	571597,97	1184515,96	123
45001820118	571603,22	1184514,70	124
45001820117	571604,84	1184512,29	125
45001790006	571618,03	1184495,35	126
45001790008	571625,42	1184486,08	127
45001790005	571630,44	1184481,88	128
45001790001	571631,68	1184483,34	129
45001560053	571639,55	1184492,55	130
45001820060	571657,97	1184516,59	131
45001560052	571666,96	1184528,32	132
45001820050	571670,72	1184530,67	133
45001560051	571673,49	1184532,41	134
45001820040	571678,86	1184534,72	135
45001560050	571688,16	1184538,73	136
45001820038	571692,26	1184539,65	137
45001820036	571704,98	1184542,49	138
45001560049	571714,29	1184544,57	139
45001820034	571715,44	1184546,09	140
45001820032	571721,50	1184554,13	141
45001560048	571723,21	1184556,39	142
45001820030	571724,62	1184566,86	143
45001820028	571725,39	1184572,53	144
45001820026	571726,17	1184578,30	145
45001820018	571727,54	1184588,45	146
45001820012	571729,19	1184600,71	147
45001560047	571729,86	1184605,64	148
45001820010	571730,05	1184612,75	149
45001560046	571730,33	1184623,08	150
45001820011	571729,93	1184626,97	151
45001820015	571729,17	1184634,35	152
45001820021	571728,39	1184641,89	153
45001560045	571728,25	1184643,27	154
45001820023	571727,92	1184655,82	155
45001560044	571727,73	1184662,84	156
45001820016	571728,32	1184667,67	157
45001820008	571729,67	1184678,91	158
45001560043	571730,46	1184685,42	159
45001820006	571731,87	1184689,34	160
45001820005	571737,16	1184704,09	161
45001820004	571740,71	1184713,98	162
45001820003	571744,66	1184724,98	163
45001560042	571746,66	1184730,57	164
45001820002	571750,65	1184737,71	165
45001560041	571751,16	1184738,62	166
45001560040	571756,77	1184744,38	167
45001820001	571759,99	1184744,44	168
45001560039	571770,40	1184744,62	169
45001560038	571790,22	1184759,62	170
45001560037	571794,80	1184765,61	171
45001560036	571818,97	1184775,84	172
45001560035	571828,98	1184781,58	173

45001560034	571836,27	1184787,96	174
87002463927	571841,67	1184794,92	175
87002091201	571844,86	1184794,15	176
87002091200	571847,17	1184793,59	177
87002091440	571849,81	1184792,04	178
87002091439	571852,83	1184787,62	179
87003510001	571850,38	1184771,29	180
87003510002	571842,68	1184751,93	181
87003510003	571836,55	1184738,68	182
87003510004	571828,17	1184722,56	183
87003510005	571834,34	1184718,33	184
87003510006	571847,45	1184718,87	185
87003510007	571862,12	1184724,37	186
87003510008	571870,90	1184726,77	187
87003510009	571883,44	1184726,84	188
87003510010	571891,98	1184722,80	189
87003510011	571901,54	1184714,08	190
87003510012	571912,00	1184700,95	191
87003510013	571921,06	1184693,18	192
87003510014	571928,37	1184689,36	193
87003510015	571935,28	1184687,17	194
87003510016	571945,67	1184687,46	195
87003510017	571952,26	1184692,40	196
87003510018	571955,77	1184699,05	197
87003510019	571962,58	1184719,73	198
87002463863	571970,42	1184740,88	199
87002091819	571975,28	1184746,57	200
87002463873	571979,11	1184748,65	201
87002091815	571988,27	1184753,62	202
87002463884	572008,48	1184759,67	203
87002091813	572010,88	1184760,39	204
87002091811	572020,89	1184765,42	205
87002463894	572023,32	1184766,45	206
87002091807	572042,39	1184774,58	207
87002463908	572046,20	1184775,05	208
87002091806	572054,18	1184776,04	209
87002091805	572062,48	1184773,69	210
87002091804	572073,46	1184765,22	211
87002463889	572076,29	1184761,93	212
87002091803	572079,19	1184758,57	213
87002091801	572088,60	1184746,80	214
87002091799	572098,68	1184740,72	215
87002463864	572100,34	1184740,88	216
87002463866	572111,50	1184741,94	217
87002091793	572118,20	1184742,58	218
87002463867	572124,04	1184742,14	219
87002091790	572129,26	1184741,74	220
87002463856	572140,14	1184738,06	221
87002463842	572157,57	1184732,17	222
87002463839	572161,69	1184730,74	223
87002091782	572180,93	1184724,09	224
87002091779	572189,41	1184724,84	225
87002463805	572200,01	1184706,13	226
87002092209	572194,80	1184726,55	227
87002092208	572187,52	1184744,26	228
87002092210	572180,18	1184761,64	229
87002092212	572166,52	1184788,10	230
87002092216	572157,96	1184816,29	231
87002463952	572159,94	1184822,16	232
87002092217	572160,27	1184823,14	233

87002463958	572165,18	1184827,31	234
87002463961	572169,29	1184830,81	235

Příloha č. 2 k vyhlášce č. 150/2014 Sb.

Seznam souřadnic jednotné trigonometrické sítě katastrální (S-JSTK) jednotlivých vrcholů geometrických obrazců, kterými jsou stanoveny hranice ochranného pásma Národní přírodní památky Na Adamcích

Geometrický obrazec č. 1 – hranice ochranného pásma Národní přírodní památky Na Adamcích

číslo bodu	souřadnice – Y [m]	souřadnice – X [m]	pořadí bodu v obrazi
87003510027	572269,38	1184661,18	1
87002463730	572262,83	1184658,17	2
87002463729	572261,73	1184657,53	3
87002463719	572254,20	1184653,12	4
87002463710	572248,97	1184647,43	5
87002463727	572244,19	1184657,19	6
87002463728	572251,77	1184657,50	7
87002463732	572257,72	1184659,54	8
87002463737	572261,23	1184660,74	9
87002092188	572271,88	1184665,63	10

Geometrický obrazec č. 2 – hranice ochranného pásma Národní přírodní památky Na Adamcích

číslo bodu	souřadnice – Y [m]	souřadnice – X [m]	pořadí bodu v obrazi
87002463687	572249,82	1184637,00	1
87002463676	572252,18	1184632,06	2
87002463667	572253,28	1184629,71	3
87002463662	572254,36	1184627,35	4
87003510066	572292,05	1184542,90	5
87003510028	572288,41	1184541,19	6
87002463463	572286,94	1184545,76	7
87002463658	572251,16	1184625,92	8
87002463671	572249,02	1184630,55	9

Geometrický obrazec č. 3 – hranice ochranného pásma Národní přírodní památky Na Adamcích

číslo bodu	souřadnice – Y [m]	souřadnice – X [m]	pořadí bodu v obrazi
87002091653	572016,57	1184710,23	1
87002463782	572014,93	1184691,15	2
87002463695	572011,10	1184640,64	3
87002463665	572013,99	1184629,24	4
87002463634	572022,50	1184614,08	5
87002463525	572051,52	1184568,07	6
87002463482	572051,56	1184554,22	7
87002091592	572058,63	1184536,80	8
87002091642	572083,01	1184499,03	9
87002091641	572089,41	1184484,37	10
87002091640	572096,42	1184462,45	11
87002091639	572102,61	1184441,87	12
87002091638	572087,34	1184465,93	13
87002463430	572049,13	1184534,35	14
87002463421	572035,33	1184530,91	15
87002463405	572022,30	1184527,66	16
87002463394	572009,87	1184524,57	17
87002463363	572016,79	1184516,13	18
87002463093	572067,41	1184420,30	19
87002091635	572062,86	1184418,21	20
87002091632	572040,96	1184463,35	21
87002091601	572012,60	1184513,35	22
87002091603	572000,99	1184527,51	23
87002091600	572011,88	1184529,57	24
87002091595	572046,60	1184538,87	25
87002091645	572046,52	1184566,62	26

87002091646	572039,55	1184579,04	27
87002091647	572028,82	1184596,28	28
87002091648	572018,20	1184611,52	29
87002091649	572009,31	1184627,37	30
87002463694	572006,06	1184640,20	31
87002091652	572010,17	1184693,98	32

Geometrický obrazec č. 4 – hranice ochranného pásma Národní přírodní památky Na Adamcích

číslo bodu	souřadnice – Y [m]	souřadnice – X [m]	pořadí bodu v obrazci
87002463045	572046,70	1184405,93	1
87002463011	572015,30	1184392,59	2
87002463006	572012,86	1184391,73	3
87002462980	571992,96	1184384,72	4
87002462972	571986,40	1184382,40	5
87002462955	571974,04	1184377,90	6
87002462937	571956,84	1184371,64	7
87002462925	571942,70	1184368,55	8
87002462954	571936,20	1184377,17	9
87002463088	571911,42	1184418,61	10
87002463188	571898,33	1184451,66	11
87002463216	571885,27	1184464,21	12
87002463289	571860,18	1184492,53	13
87002463416	571865,17	1184530,42	14
87002463432	571864,80	1184534,80	15
87002463447	571864,38	1184539,76	16
87002463486	571858,75	1184556,46	17
87002463531	571857,57	1184571,18	18
87002463559	571858,54	1184581,50	19
87002463611	571860,51	1184602,38	20
87002463651	571862,39	1184622,34	21
87002463723	571865,55	1184655,90	22
87002463738	571863,78	1184661,01	23
87002463755	571828,47	1184671,60	24
87002463765	571812,37	1184677,06	25
87002463761	571794,35	1184675,52	26
87002463735	571789,19	1184660,49	27
87002463699	571792,73	1184642,08	28
87002463654	571796,28	1184623,65	29
87002463645	571796,65	1184620,48	30
87002463612	571798,75	1184602,50	31
87002463601	571798,64	1184599,52	32
87002463575	571798,17	1184586,81	33
87002463520	571795,56	1184567,50	34
87002463502	571794,54	1184561,90	35
87002463474	571792,49	1184550,67	36
87002463418	571787,05	1184530,56	37
87002463233	571766,47	1184472,03	38
87002463198	571761,05	1184456,35	39
87002463105	571750,02	1184424,40	40
87002463048	571740,12	1184406,49	41
87002463038	571738,17	1184402,98	42
87002463002	571730,98	1184391,10	43
87002462839	571693,18	1184344,55	44
87002462803	571684,72	1184334,12	45
87002462768	571674,94	1184324,86	46
87002091053	571663,97	1184312,01	47
87002091056	571657,50	1184315,85	48
87002091063	571658,17	1184320,33	49
87002091064	571660,21	1184326,44	50
87002091092	571682,86	1184360,24	51

87002091093	571694,60	1184377,11	52
87002462983	571699,43	1184385,42	53
87002462995	571689,83	1184389,92	54
87002463009	571681,19	1184392,29	55
87002463004	571679,09	1184391,43	56
87002471140	571643,60	1184351,22	57
87002462806	571629,46	1184335,19	58
87002462881	571600,97	1184356,80	59
87003510044	571592,11	1184363,92	60
87003510043	571595,58	1184367,71	61
87002471144	571601,37	1184363,22	62
87002090577	571628,76	1184342,01	63
87002471141	571638,24	1184352,74	64
87002091109	571676,13	1184395,63	65
87002091108	571680,88	1184397,56	66
87002091107	571691,56	1184394,63	67
87002091095	571701,95	1184389,76	68
87002091120	571707,88	1184388,37	69
87002091121	571710,41	1184387,28	70
87002091075	571727,70	1184393,41	71
87001540056	571734,67	1184404,91	72
87002091256	571741,53	1184420,17	73
87001540054	571744,81	1184430,99	74
87002091254	571748,89	1184433,31	75
87002091251	571762,69	1184473,34	76
87002091247	571783,23	1184531,75	77
87002091244	571788,58	1184551,55	78
87002091243	571791,61	1184568,13	79
87002091242	571794,18	1184587,15	80
87002091239	571794,74	1184602,34	81
87002091237	571792,32	1184623,04	82
87002091235	571785,92	1184656,32	83
87002091234	571786,97	1184669,41	84
87002091233	571791,31	1184679,90	85
87002091231	571798,44	1184683,65	86
87002091384	571813,98	1184681,79	87
87002091386	571829,99	1184676,36	88
87002091388	571867,67	1184665,06	89
87002091389	571870,63	1184656,51	90
87002091396	571862,59	1184571,14	91
87002091398	571863,68	1184557,47	92
87002091400	571869,31	1184540,79	93
87002091402	571870,20	1184530,30	94
87002091406	571865,44	1184494,16	95
87002091372	571885,38	1184471,99	96
87002091369	571888,95	1184467,60	97
87002091498	571902,58	1184454,51	98
87002091494	571915,92	1184420,83	99
87002091493	571922,61	1184408,39	100
87002091492	571940,35	1184379,97	101
87002091474	571944,76	1184374,12	102
87002091473	571954,65	1184376,28	103
87002091470	571962,00	1184382,06	104
87002091942	571984,77	1184387,16	105
87002091945	572014,69	1184401,18	106
87002091946	572016,78	1184398,65	107
87002091954	572039,41	1184407,41	108
87002463060	572044,67	1184409,83	109

Geometrický obrazec č. 5 – hranice ochranného pásma Národní přírodní památky Na Adamcích

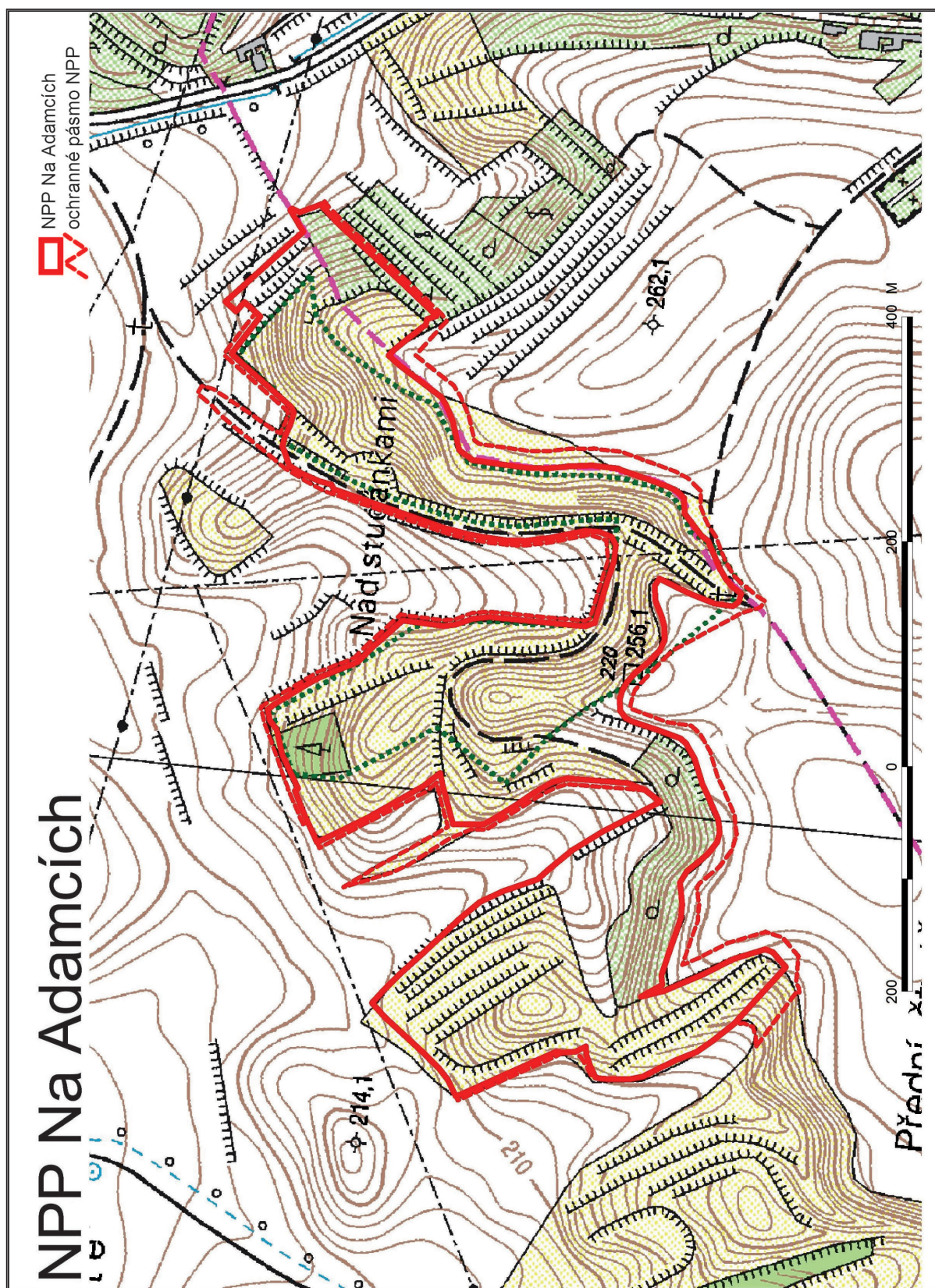
číslo bodu	souřadnice – Y [m]	souřadnice – X [m]	pořadí bodu v obrazci
45001790005	571630,44	1184481,88	1
45001790008	571625,42	1184486,08	2
45001790006	571618,03	1184495,35	3
45001820117	571604,84	1184512,29	4
45001820118	571603,22	1184514,70	5
45001820119	571597,97	1184515,96	6
45001820081	571595,16	1184524,54	7
45001790004	571565,91	1184494,25	8
45001800001	571545,72	1184472,38	9
45001800002	571513,77	1184437,59	10
45001800003	571498,57	1184423,43	11
45001800004	571495,78	1184421,47	12
45001800048	571495,41	1184422,43	13
45001800009	571493,06	1184424,89	14
45001800008	571496,06	1184427,00	15
45001800007	571510,55	1184440,55	16
45001800006	571542,50	1184475,33	17
45001790010	571562,77	1184497,29	18
45001820082	571593,62	1184529,24	19
45001820073	571599,71	1184533,43	20
45003500001	571630,15	1184505,77	21
45003500002	571656,78	1184539,65	22
45003500003	571666,50	1184545,73	23
45003500004	571683,52	1184553,06	24
45003500005	571705,64	1184558,01	25
45003500006	571708,87	1184562,29	26
45003500007	571714,89	1184606,85	27
45003500008	571715,31	1184622,51	28
45003500009	571713,27	1184642,30	29
45003500010	571712,71	1184663,54	30
45003500011	571715,77	1184688,90	31
45003500012	571732,96	1184736,80	32
45003500013	571739,03	1184747,67	33
45003500014	571750,33	1184759,27	34
45003500015	571765,25	1184759,53	35
45001880122	571778,80	1184764,90	36
45001880076	571791,37	1184772,84	37
45001880054	571798,48	1184775,44	38
45001880056	571807,35	1184779,10	39
45001880075	571813,73	1184781,75	40
45001880058	571815,93	1184783,04	41
45001880061	571823,69	1184787,59	42
45001880074	571825,39	1184788,58	43
45001880053	571830,79	1184793,71	44
45001880073	571837,31	1184801,21	45
45001880047	571842,75	1184808,00	46
45001880072	571844,75	1184810,50	47
45001880043	571848,02	1184815,80	48
45003500016	571853,60	1184812,52	49
87002463929	571858,81	1184795,55	50
87002463847	571892,31	1184733,71	51
87002463806	571918,63	1184708,27	52
87002463797	571927,65	1184700,49	53
87002463787	571940,31	1184696,78	54
87002463789	571944,26	1184697,42	55
87002463791	571944,67	1184698,56	56
87002463820	571952,47	1184720,06	57
87002463827	571954,59	1184725,90	58
87002463833	571955,50	1184728,41	59

87003510047	571959,01	1184750,62	60
87003510048	571965,68	1184758,43	61
87003510049	571982,48	1184767,54	62
87003510050	572005,32	1184774,38	63
87003510051	572014,58	1184779,03	64
87003510052	572038,45	1184789,21	65
87003510053	572055,35	1184791,30	66
87003510054	572069,35	1184787,33	67
87003510055	572083,97	1184776,06	68
87003510056	572098,55	1184758,31	69
87003510057	572102,19	1184756,12	70
87003510058	572118,06	1184757,63	71
87003510059	572132,30	1184756,55	72
87003510060	572171,65	1184743,11	73
87003510061	572166,57	1184755,30	74
87003510062	572152,56	1184782,43	75
87003510063	572142,21	1184816,53	76
87003510064	572147,39	1184831,87	77
87003510065	572164,05	1184846,05	78
87002463981	572187,85	1184843,86	79
87002092397	572192,16	1184846,29	80
87002092399	572196,48	1184846,93	81
87002092400	572196,31	1184844,13	82
87002092367	572231,46	1184818,04	83
87002463937	572244,83	1184808,22	84
87003510020	572235,21	1184807,94	85
87003510021	572226,67	1184805,51	86
87003510022	572223,71	1184797,78	87
87002092370	572224,26	1184788,57	88
87002092392	572173,77	1184834,62	89
87002463961	572169,29	1184830,81	90
87002463958	572165,18	1184827,31	91
87002092217	572160,27	1184823,14	92
87002463952	572159,94	1184822,16	93
87002092216	572157,96	1184816,29	94
87002092212	572166,52	1184788,10	95
87002092210	572180,18	1184761,64	96
87002092208	572187,52	1184744,26	97
87002092209	572194,80	1184726,55	98
87002463805	572200,01	1184706,13	99
87002091779	572189,41	1184724,84	100
87002091782	572180,93	1184724,09	101
87002463839	572161,69	1184730,74	102
87002463842	572157,57	1184732,17	103
87002463856	572140,14	1184738,06	104
87002091790	572129,26	1184741,74	105
87002463867	572124,04	1184742,14	106
87002091793	572118,20	1184742,58	107
87002463866	572111,50	1184741,94	108
87002463864	572100,34	1184740,88	109
87002091799	572098,68	1184740,72	110
87002091801	572088,60	1184746,80	111
87002091803	572079,19	1184758,57	112
87002463889	572076,29	1184761,93	113
87002091804	572073,46	1184765,22	114
87002091805	572062,48	1184773,69	115
87002091806	572054,18	1184776,04	116
87002463908	572046,20	1184775,05	117
87002091807	572042,39	1184774,58	118
87002463894	572023,32	1184766,45	119

87002091811	572020,89	1184765,42	120
87002091813	572010,88	1184760,39	121
87002463884	572008,48	1184759,67	122
87002091815	571988,27	1184753,62	123
87002463873	571979,11	1184748,65	124
87002091819	571975,28	1184746,57	125
87002463863	571970,42	1184740,88	126
87003510019	571962,58	1184719,73	127
87003510018	571955,77	1184699,05	128
87003510017	571952,26	1184692,40	129
87003510016	571945,67	1184687,46	130
87003510015	571935,28	1184687,17	131
87003510014	571928,37	1184689,36	132
87003510013	571921,06	1184693,18	133
87003510012	571912,00	1184700,95	134
87003510011	571901,54	1184714,08	135
87003510010	571891,98	1184722,80	136
87003510009	571883,44	1184726,84	137
87003510008	571870,90	1184726,77	138
87003510007	571862,12	1184724,37	139
87003510006	571847,45	1184718,87	140
87003510005	571834,34	1184718,33	141
87003510004	571828,17	1184722,56	142
87003510003	571836,55	1184738,68	143
87003510002	571842,68	1184751,93	144
87003510001	571850,38	1184771,29	145
87002091439	571852,83	1184787,62	146
87002091440	571849,81	1184792,04	147
87002091200	571847,17	1184793,59	148
87002091201	571844,86	1184794,15	149
87002463927	571841,67	1184794,92	150
45001560034	571836,27	1184787,96	151
45001560035	571828,98	1184781,58	152
45001560036	571818,97	1184775,84	153
45001560037	571794,80	1184765,61	154
45001560038	571790,22	1184759,62	155
45001560039	571770,40	1184744,62	156
45001820001	571759,99	1184744,44	157
45001560040	571756,77	1184744,38	158
45001560041	571751,16	1184738,62	159
45001820002	571750,65	1184737,71	160
45001560042	571746,66	1184730,57	161
45001820003	571744,66	1184724,98	162
45001820004	571740,71	1184713,98	163
45001820005	571737,16	1184704,09	164
45001820006	571731,87	1184689,34	165
45001560043	571730,46	1184685,42	166
45001820008	571729,67	1184678,91	167
45001820016	571728,32	1184667,67	168
45001560044	571727,73	1184662,84	169
45001820023	571727,92	1184655,82	170
45001560045	571728,25	1184643,27	171
45001820021	571728,39	1184641,89	172
45001820015	571729,17	1184634,35	173
45001820011	571729,93	1184626,97	174
45001560046	571730,33	1184623,08	175
45001820010	571730,05	1184612,75	176
45001560047	571729,86	1184605,64	177
45001820012	571729,19	1184600,71	178
45001820018	571727,54	1184588,45	179

45001820026	571726,17	1184578,30	180
45001820028	571725,39	1184572,53	181
45001820030	571724,62	1184566,86	182
45001560048	571723,21	1184556,39	183
45001820032	571721,50	1184554,13	184
45001820034	571715,44	1184546,09	185
45001560049	571714,29	1184544,57	186
45001820036	571704,98	1184542,49	187
45001820038	571692,26	1184539,65	188
45001560050	571688,16	1184538,73	189
45001820040	571678,86	1184534,72	190
45001560051	571673,49	1184532,41	191
45001820050	571670,72	1184530,67	192
45001560052	571666,96	1184528,32	193
45001820060	571657,97	1184516,59	194
45001560053	571639,55	1184492,55	195
45001790001	571631,68	1184483,34	196

Orientační grafické znázornění Národní přírodní památky Na Adamcích a jejího ochranného pásma



151

VYHLÁŠKA

ze dne 18. července 2014

o vyhlášení Národní přírodní památky Pouzdřanská step – Kolby
a stanovení jejich bližších ochranných podmínek

Ministerstvo životního prostředí stanoví podle § 79 odst. 4 písm. h) zákona č. 114/1992 Sb., o ochraně přírody a krajiny, ve znění zákona č. 349/2009 Sb.:

§ 1

Vymezení národní přírodní památky

(1) Vyhláší se Národní přírodní památka Pouzdřanská step – Kolby (dále jen „národní přírodní památka“).

(2) Národní přírodní památka se rozkládá na území Jihomoravského kraje, v katastrálních územích Pouzdřany a Uherčice u Hustopečí. Hranice národní přírodní památky se stanoví uzavřenými geometrickými obrazci s přímými stranami, jejichž vrcholy jsou určeny souřadnicemi jednotné trigonometrické sítě katastrální¹⁾. Seznamy souřadnic vrcholů geometrických obrazců tak, jak jdou v obrazcích za sebou, jsou uvedeny v příloze č. 1 k této vyhlášce.

(3) Ochranné pásmo národní přírodní památky se rozkládá na území Jihomoravského kraje, v katastrálním území Pouzdřany. Hranice ochranného pásma národní přírodní památky se stanoví uzavřenými geometrickými obrazci s přímými stranami, jejichž vrcholy jsou určeny souřadnicemi jednotné trigonometrické sítě katastrální¹⁾. Seznamy souřadnic vrcholů geometrických obrazců tak, jak jdou v obrazcích za sebou, jsou uvedeny v příloze č. 2 k této vyhlášce.

(4) Orientační grafické znázornění území národní přírodní památky a jejího ochranného pásma je uvedeno v příloze č. 3 k této vyhlášce.

§ 2

Předmět ochrany

Předmětem ochrany národní přírodní památky jsou:

- a) společenstva úzkolistých suchých trávníků (*Festucion valesiaca*), širokolistých suchých trávníků (*Bromion erecti*) a suchých bylinných lemů (*Geranion sanguinei*),
- b) společenstva vysokých mezofilních a xerofilních křovin (*Berberidion*) a nízkých xerofilních křovin (*Prunion spinosae*),
- c) společenstva panonských dubohabřin (*Primulo veris-Carpinetum*) a panonských teplomilných doubrav na spraši (*Aceri tataricae-Quercion*),
- d) vzácné a ohrožené druhy rostlin, zejména populace druhů pelyněk Pančičův (*Artemisia panicii*), kozinec bezlodyžný (*Astragalus excapus*), ketrán tatarský (*Crambe tataria*) a sesel pestrý (*Seseli pallasii*), včetně jejich biotopů, a
- e) vzácné a ohrožené druhy živočichů, zejména populace druhů krajník zlatotečný (*Calosoma auropunctatum*), roháč obecný (*Lucanus cervus*), střevlík uherský (*Carabus hungaricus*), tesařík obrovský (*Cerambyx cerdo*), ostruháček česvinový (*Satyrium ilicis*), přástevník kostivalový (*Callimorpha quadripunctaria*), strnad luční (*Miliaria calandra*) a vlha pestrá (*Merops apiaster*), včetně jejich biotopů.

§ 3

Bližší ochranné podmínky

Jen se souhlasem příslušného orgánu ochrany přírody lze v národní přírodní památce

¹⁾ Nařízení vlády č. 430/2006 Sb., o stanovení geodetických referenčních systémů a státních mapových děl závazných na území státu a zásadách jejich používání, ve znění nařízení vlády č. 81/2011 Sb.

- a) povolovat a provádět změny druhů pozemků nebo způsobů jejich využití²⁾,
- b) upravovat povrch pozemních komunikací s použitím jiného než místního přírodního materiálu stejného geologického původu,
- c) vyznačovat cyklistické trasy nebo turistické trasy,
- d) hnojit pozemky anebo používat chemické prostředky,
- e) zřizovat nová příkrmovací zařízení nebo slániska,
- f) příkrmovat nebo vnadit zvěř mimo příkrmovací zařízení, nebo
- g) rozdělovat ohně, mimo rozdělování ohňů na pozemcích určených k plnění funkcí lesa za účelem hospodaření v lese.

§ 4

Účinnost

Tato vyhláška nabývá účinnosti dnem 1. srpna 2014.

Ministr:

Mgr. Brabec v. r.

²⁾ Například § 80 odst. 1 zákona č. 183/2006 Sb., o územním plánování a stavebním řádu (stavební zákon), a § 3 odst. 2 a § 31 zákona č. 256/2013 Sb., o katastru nemovitostí (katastrální zákon).

Příloha č. 1 k vyhlášce č. 151/2014 Sb.

Seznam souřadnic jednotné trigonometrické sítě katastrální (S-JSTK) jednotlivých vrcholů geometrických obrazců, kterými jsou stanoveny hranice Národní přírodní památky Pouzdřanská step - Kolby

Geometrický obrazec č. 1 – hranice Národní přírodní památky Pouzdřanská step - Kolby

číslo bodu	souřadnice – Y [m]	souřadnice – X [m]	pořadí bodu v obrazci
57004210397	598589,21	1189365,46	1
57004210395	598596,02	1189364,34	2
57004210399	598599,64	1189367,75	3
57004210422	598610,53	1189385,50	4
57004210409	598626,80	1189375,58	5
57004210408	598627,40	1189374,49	6
57004210394	598632,96	1189364,31	7
57004210383	598641,20	1189349,18	8
57004210379	598645,56	1189344,26	9
57004210378	598653,59	1189339,38	10
57004210377	598654,71	1189339,16	11
57004210375	598659,33	1189338,24	12
57004210373	598660,84	1189335,25	13
57004210367	598658,28	1189328,04	14
57004210363	598663,27	1189323,16	15
57004210358	598658,02	1189316,86	16
57004210348	598677,98	1189300,18	17
57004210351	598681,89	1189305,09	18
57004210343	598693,68	1189295,45	19
57004210341	598699,82	1189290,12	20
57004210345	598705,05	1189296,15	21
57004210339	598710,64	1189288,90	22
57004210329	598721,00	1189275,48	23
57004210320	598730,46	1189263,21	24
57004210313	598737,26	1189254,41	25
57003430111	598729,64	1189246,27	26
57003430110	598735,47	1189240,12	27
57004210295	598741,54	1189232,89	28
57004210277	598717,40	1189205,84	29
57004213151	598698,67	1189184,85	30
57004213129	598715,34	1189168,00	31
57003430099	598749,71	1189206,84	32
57003430116	598755,94	1189212,88	33
57004210291	598763,76	1189221,01	34
57004210284	598769,51	1189213,87	35
57003430281	598763,32	1189207,43	36
57004210275	598765,64	1189204,80	37
57003430280	598766,63	1189203,68	38
57003430279	598768,61	1189203,99	39
57004210273	598769,32	1189203,57	40
57003430278	598772,67	1189201,57	41
57003430277	598767,58	1189196,15	42
57004213155	598760,15	1189187,53	43
57004213146	598766,19	1189181,16	44
57004213137	598771,90	1189175,15	45
57004213128	598778,73	1189167,95	46
57004213116	598784,62	1189161,75	47
57004213111	598789,21	1189156,91	48
57004213099	598794,47	1189151,37	49
57004213095	598795,81	1189149,96	50
57004213086	598789,93	1189143,67	51
57004213076	598796,06	1189136,80	52
57004213064	598801,84	1189130,54	53

57004212974	598747,70	1189077,11	54
57004212922	598766,05	1189060,39	55
57004213051	598823,41	1189120,89	56
57004213038	598835,43	1189108,23	57
57004213020	598825,39	1189097,59	58
57004212994	598836,15	1189084,36	59
57004212954	598824,57	1189072,36	60
57004212911	598843,82	1189054,87	61
57004212866	598861,64	1189038,48	62
57004212875	598864,87	1189041,52	63
57004212854	598872,68	1189034,07	64
57004212838	598879,30	1189027,78	65
57004212820	598886,00	1189021,26	66
57004212819	598886,17	1189021,06	67
57004212790	598898,84	1189006,09	68
57004212775	598905,25	1188998,52	69
57004212762	598908,85	1188994,27	70
57004212736	598917,81	1188983,68	71
57004212714	598923,81	1188976,59	72
57004212713	598924,26	1188975,85	73
57004212697	598929,51	1188967,35	74
57004212686	598923,13	1188962,52	75
57004212673	598928,00	1188954,93	76
57004212684	598938,26	1188961,69	77
57004212676	598941,77	1188956,57	78
57004212658	598938,09	1188944,61	79
57004212646	598936,19	1188937,87	80
57004212632	598938,92	1188929,91	81
57004212611	598944,34	1188916,47	82
57004212609	598940,35	1188914,45	83
57004212590	598942,91	1188906,55	84
57004212594	598947,22	1188907,35	85
57004212576	598950,19	1188898,27	86
57004212563	598952,02	1188891,46	87
57004212562	598951,84	1188890,91	88
57004212536	598928,54	1188879,04	89
57004212504	598890,15	1188861,02	90
57004212485	598893,18	1188851,62	91
57004212481	598894,08	1188849,55	92
57004212467	598899,16	1188836,99	93
57004212464	598901,19	1188833,82	94
57004212447	598926,96	1188815,69	95
57004212434	598939,15	1188807,12	96
57004212430	598945,65	1188802,54	97
57004212428	598947,20	1188801,45	98
57004212423	598949,43	1188796,55	99
57004212401	598955,98	1188782,14	100
57004212393	598958,17	1188777,31	101
57004212383	598961,73	1188769,49	102
57004212377	598960,14	1188764,03	103
57004212346	598954,13	1188743,46	104
57004212341	598954,97	1188741,32	105
57004212333	598958,22	1188733,10	106
57004212326	598960,71	1188726,79	107
57004212307	598915,39	1188706,40	108
57004212296	598928,31	1188695,17	109
57004212275	598943,97	1188675,08	110
57004212274	598944,83	1188673,98	111
57004212268	598951,95	1188666,05	112
57004212265	598956,44	1188661,05	113

57004212244	598982,15	1188637,55	114
57004212233	598994,87	1188627,09	115
57004212227	599004,92	1188613,67	116
57004212223	599009,04	1188606,22	117
57004212207	598982,13	1188568,11	118
57004212201	598971,44	1188548,97	119
57004212196	598964,86	1188530,82	120
57004212189	598959,28	1188513,97	121
57004212183	598951,49	1188497,77	122
57004212181	598948,13	1188491,72	123
57001250036	598952,53	1188487,60	124
57002880021	598907,22	1188477,36	125
57003010679	598888,17	1188477,10	126
57003010668	598888,06	1188471,94	127
57003010648	598891,91	1188465,62	128
57003010622	598889,71	1188453,85	129
57003010538	598891,86	1188422,80	130
57003010422	598897,82	1188379,96	131
57003010359	598899,50	1188352,20	132
57003010274	598909,63	1188302,41	133
57003010215	598912,29	1188257,36	134
57002420994	598907,83	1188257,18	135
57003010218	598898,32	1188259,04	136
57002420358	598888,63	1188260,94	137
57003010224	598882,55	1188261,87	138
57003010228	598866,10	1188264,38	139
57002420359	598862,98	1188264,86	140
57002420360	598852,25	1188267,34	141
57003010236	598845,74	1188270,96	142
57002420361	598841,39	1188273,39	143
57003010253	598830,26	1188285,25	144
57002420362	598822,31	1188293,71	145
57003010269	598817,86	1188297,09	146
57002420197	598814,81	1188299,40	147
57003010281	598806,70	1188308,00	148
57002420363	598804,31	1188310,53	149
57003010305	598792,62	1188322,43	150
57002420198	598788,04	1188327,09	151
57003010327	598777,67	1188336,00	152
57003010351	598762,84	1188348,75	153
57003010358	598759,78	1188351,39	154
57002420199	598756,04	1188354,60	155
57003010384	598738,50	1188363,38	156
57002420200	598719,92	1188372,68	157
57003010416	598708,89	1188376,62	158
57002420201	598684,42	1188385,35	159
57003010434	598682,56	1188386,06	160
57003010449	598671,00	1188390,47	161
57003010472	598651,89	1188397,75	162
57002420202	598644,55	1188400,54	163
57002420203	598613,86	1188411,69	164
57002420204	598592,13	1188422,82	165
57002540264	598577,37	1188430,49	166
57002420205	598568,59	1188435,06	167
57002420206	598554,85	1188444,81	168
57002420207	598550,86	1188446,30	169
57002420208	598545,93	1188444,56	170
57002420209	598538,04	1188434,13	171
57002420210	598531,69	1188419,47	172
57002420211	598526,27	1188408,41	173

57002420212	598510,27	1188390,58	174
57002420999	598488,15	1188367,39	175
57002540247	598534,94	1188340,05	176
57002540243	598547,98	1188333,19	177
57002540226	598598,33	1188311,01	178
57002540207	598641,38	1188283,61	179
57002540198	598657,89	1188276,30	180
57002540194	598686,10	1188271,54	181
57002540165	598729,87	1188245,76	182
57002540148	598784,99	1188216,23	183
57002540146	598804,90	1188215,20	184
57002540121	598859,15	1188176,77	185
57002540116	598872,64	1188170,03	186
57002540124	598911,47	1188179,62	187
57002540136	598968,97	1188204,62	188
57002540141	598989,27	1188211,14	189
57002540143	598995,76	1188212,88	190
57002540154	599019,67	1188220,04	191
57002540151	599031,17	1188217,56	192
57002540134	599049,88	1188202,68	193
57002540115	599083,68	1188168,41	194
57002540109	599119,74	1188138,15	195
57002540102	599156,80	1188105,90	196
57002540098	599166,78	1188096,88	197
57002540093	599192,17	1188075,88	198
57002540089	599197,64	1188070,42	199
57002540083	599223,16	1188049,41	200
57002540081	599237,46	1188039,75	201
57002540077	599258,86	1188032,52	202
57002540075	599266,94	1188026,62	203
57002540073	599272,91	1188018,25	204
57002540066	599283,20	1187991,56	205
57002540060	599290,29	1187977,91	206
57002540059	599298,93	1187968,39	207
57002540055	599312,47	1187958,89	208
57002540049	599336,38	1187947,10	209
57002540042	599396,36	1187926,76	210
57002540037	599403,41	1187921,03	211
57002540032	599407,71	1187906,96	212
57002540028	599406,34	1187885,25	213
57002540024	599411,46	1187858,71	214
57002540022	599412,55	1187852,11	215
57002540020	599410,31	1187825,16	216
57002540017	599409,51	1187806,74	217
57002420851	599408,40	1187780,08	218
57002420850	599413,44	1187776,71	219
57002420849	599431,78	1187755,56	220
57002420858	599455,90	1187742,36	221
57003080001	599456,31	1187738,88	222
57003080002	599404,08	1187734,40	223
57003080003	599386,04	1187731,80	224
57003080004	599332,08	1187703,26	225
57003080005	599301,51	1187700,13	226
57003080006	599311,46	1187648,01	227
57003080007	599324,17	1187594,98	228
57003080008	599328,03	1187580,06	229
57003080009	599343,32	1187534,94	230
57003080010	599360,26	1187526,65	231
57003080011	599422,14	1187523,71	232
57003080012	599426,37	1187507,87	233

57004800001	599421,16	1187511,42	234
57004800002	599383,78	1187519,86	235
57004800003	599359,76	1187517,05	236
57004800004	599295,68	1187514,78	237
57004800005	599256,84	1187505,01	238
57004800006	599216,03	1187490,67	239
57004800007	599202,34	1187489,47	240
57004800008	599178,99	1187497,98	241
57004800009	599159,01	1187496,04	242
57004800010	599163,39	1187487,10	243
57004800011	599169,46	1187476,07	244
57004800012	599193,66	1187427,03	245
57004800013	599220,29	1187368,19	246
57003080066	599222,77	1187362,84	247
70003930001	599188,99	1187365,40	248
70003930002	599139,38	1187357,08	249
70003930004	598980,83	1187366,43	250
70005370002	598919,52	1187374,08	251
70005370003	598869,84	1187374,54	252
70003930007	598842,50	1187379,59	253
70003930008	598807,11	1187378,73	254
70003930009	598731,67	1187364,13	255
70003930010	598717,39	1187360,39	256
70005370005	598685,84	1187358,32	257
70005370007	598636,78	1187360,74	258
70005370008	598620,96	1187358,51	259
70005370009	598585,94	1187335,51	260
70005370010	598531,99	1187370,71	261
70005370011	598509,75	1187382,82	262
70005370012	598500,65	1187388,86	263
70003930023	598588,27	1187547,41	264
70003930024	598669,00	1187692,51	265
70005370013	598664,80	1187693,67	266
70005370014	598662,80	1187716,20	267
70005370015	598639,40	1187718,71	268
70005370016	598618,23	1187706,80	269
70005370017	598600,90	1187705,42	270
70005370018	598579,33	1187720,92	271
70005370019	598519,61	1187727,89	272
70005370020	598421,29	1187748,58	273
70005370021	598360,09	1187770,78	274
70005370022	598304,94	1187748,31	275
70005370023	598248,03	1187737,50	276
70005370024	598193,77	1187736,59	277
70005370025	598162,48	1187733,71	278
70005370026	598136,37	1187732,37	279
70005370027	598107,05	1187747,08	280
70005370028	598088,43	1187760,25	281
70005370029	598087,48	1187769,25	282
70005370030	598079,85	1187779,81	283
57004800014	598062,09	1187757,60	284
70005370031	598057,54	1187753,66	285
70003930051	597990,45	1187767,88	286
70003930052	597983,10	1187755,15	287
70003930053	597952,15	1187703,45	288
70003930054	597939,81	1187683,08	289
70003930055	597933,66	1187671,08	290
70003930056	597933,70	1187674,58	291
70003930057	597936,37	1187684,99	292
70003930058	597936,71	1187701,41	293

70003930059	597934,03	1187708,34	294
70003930060	597927,70	1187718,53	295
70003930061	597924,73	1187720,70	296
70003930062	597911,47	1187731,65	297
70003930063	597904,62	1187739,04	298
70003930064	597898,69	1187746,62	299
70003930065	597894,84	1187757,15	300
70003930066	597894,65	1187763,52	301
70003930067	597893,94	1187772,89	302
70003930068	597894,77	1187782,38	303
70003930069	597898,15	1187791,25	304
70003930070	597897,40	1187803,46	305
70003930071	597893,95	1187812,10	306
70003930072	597889,94	1187820,53	307
70003930073	597885,67	1187825,82	308
70003930074	597872,13	1187837,55	309
70003930075	597850,93	1187852,01	310
70003930076	597815,77	1187874,43	311
70003930077	597801,45	1187880,53	312
70003930078	597786,38	1187849,68	313
70003930079	597780,34	1187836,13	314
70003930080	597774,71	1187819,00	315
70003930081	597773,11	1187806,42	316
70003930082	597772,39	1187788,24	317
70003930083	597771,48	1187782,20	318
70003930084	597770,01	1187775,43	319
70003930085	597765,53	1187764,02	320
70003930086	597745,70	1187732,97	321
70003930087	597738,71	1187723,02	322
70003930088	597740,29	1187734,87	323
70003930089	597743,55	1187789,01	324
70003930090	597743,41	1187810,25	325
70003930091	597746,38	1187830,32	326
70003930092	597747,69	1187864,09	327
70003930093	597748,64	1187906,29	328
70003930094	597750,82	1187929,85	329
70003930095	597754,88	1187943,60	330
70003930096	597762,73	1187958,47	331
70003930097	597765,46	1187970,64	332
70003930098	597764,13	1187979,72	333
70003930099	597755,46	1187996,89	334
70003930100	597746,68	1188007,90	335
70003930101	597739,39	1188018,35	336
70003930102	597733,53	1188035,50	337
70003930103	597725,77	1188054,37	338
70003930104	597716,73	1188081,79	339
70003930105	597726,26	1188085,83	340
70003930106	597761,43	1188095,41	341
70003930107	597768,46	1188096,33	342
70003930108	597773,11	1188096,59	343
70003930109	597792,06	1188098,90	344
70003930110	597800,72	1188101,53	345
70003930111	597811,03	1188108,08	346
70003930112	597824,83	1188119,54	347
70003930113	597838,33	1188128,58	348
70003930114	597844,76	1188135,97	349
70003930115	597848,83	1188146,26	350
70003930116	597852,54	1188156,66	351
70003930117	597857,29	1188166,46	352
70003930118	597865,04	1188172,04	353

70003930119	597877,56	1188176,08	354
70003930120	597892,33	1188178,07	355
70003930121	597909,46	1188178,53	356
70003930122	597934,03	1188176,12	357
70003930123	597955,54	1188172,26	358
70003930124	597992,70	1188162,52	359
70003930125	597999,88	1188160,64	360
70003930126	598025,71	1188157,51	361
70003930127	598125,98	1188160,32	362
70003930128	598155,67	1188167,84	363
70003930129	598142,50	1188246,07	364
70003930130	598147,83	1188259,90	365
70003930131	598151,49	1188329,02	366
70003930132	598144,55	1188361,64	367
70003930133	598109,21	1188421,87	368
70003930134	598102,06	1188430,62	369
70003930135	598086,66	1188448,22	370
70003930136	598081,85	1188457,58	371
70003930137	598073,77	1188488,51	372
70003930138	598068,43	1188516,23	373
70003930139	598063,92	1188542,70	374
70003930140	598063,60	1188565,70	375
70003930141	598064,82	1188568,02	376
70003930142	598081,91	1188552,87	377
70003930143	598096,76	1188541,72	378
70003930144	598117,94	1188530,14	379
70003930145	598136,63	1188526,02	380
70003930146	598160,84	1188523,07	381
70003930147	598188,30	1188519,90	382
70003930148	598227,42	1188524,16	383
70003930149	598253,27	1188540,84	384
70003930150	598294,64	1188565,12	385
70003930153	598314,32	1188544,42	386
70003930154	598320,24	1188528,47	387
70003930155	598328,69	1188510,86	388
70003930156	598336,40	1188504,67	389
70003930157	598344,74	1188504,17	390
70003930158	598364,57	1188512,42	391
57004212193	598371,26	1188520,72	392
57004212195	598374,39	1188524,62	393
57004212197	598373,30	1188533,19	394
57004212202	598361,37	1188553,72	395
57004212206	598354,55	1188568,05	396
57004212213	598353,97	1188584,41	397
57004212217	598353,49	1188597,98	398
57004212220	598358,99	1188602,71	399
57004212229	598363,18	1188615,81	400
57004212241	598382,80	1188635,80	401
57004212252	598418,85	1188645,82	402
57004212278	598445,05	1188678,09	403
57004212313	598452,66	1188711,83	404
57004212329	598446,28	1188727,36	405
57004212419	598410,78	1188793,66	406
57004212498	598384,12	1188857,19	407
57004212547	598371,04	1188883,74	408
57004212565	598369,85	1188892,41	409
57004212593	598376,40	1188906,93	410
57004212639	598389,75	1188931,50	411
57004212661	598394,68	1188946,57	412
57004212690	598400,41	1188964,10	413

57004212742	598401,44	1188985,28	414
57004212743	598401,40	1188985,90	415
57004212768	598400,76	1188996,52	416
57004212782	598398,27	1189003,68	417
57004212789	598397,53	1189005,79	418
57004212801	598392,90	1189012,24	419
57004212818	598384,84	1189020,70	420
57004212828	598381,43	1189024,29	421
57004212850	598376,11	1189032,48	422
57004212871	598374,91	1189040,42	423
57004212888	598375,79	1189046,88	424
57004212893	598376,42	1189048,72	425
57004212915	598379,61	1189058,10	426
57004212937	598382,68	1189065,08	427
57004212953	598385,28	1189070,97	428
57004212976	598388,10	1189077,38	429
57004212990	598390,80	1189083,52	430
57004213005	598393,43	1189090,17	431
57004213024	598396,67	1189098,38	432
57004213034	598398,67	1189105,05	433
57004213052	598403,52	1189121,26	434
57004213085	598409,68	1189141,46	435
57004213107	598414,56	1189153,73	436
57004213130	598422,96	1189168,15	437
57004213142	598430,69	1189177,89	438
57004213148	598436,44	1189183,04	439
57004213159	598449,81	1189190,85	440
57004213166	598456,52	1189195,63	441
57004210271	598461,88	1189201,03	442
57004210280	598466,84	1189209,23	443
57004210288	598470,13	1189219,83	444
57004210297	598472,01	1189233,37	445
57004210304	598473,44	1189243,71	446
57004210322	598471,76	1189266,99	447
57004210332	598468,33	1189278,56	448
57004210336	598466,91	1189283,37	449
57004210347	598460,80	1189298,67	450
57004210349	598459,94	1189300,81	451
57004210360	598449,50	1189320,83	452
57004210372	598448,00	1189333,28	453
57004210398	598450,62	1189366,57	454
57004210400	598451,56	1189369,06	455
57004210401	598453,88	1189371,33	456
57004210407	598459,45	1189374,33	457
57004210410	598468,25	1189377,18	458
57004210405	598470,16	1189373,14	459
57004210402	598489,31	1189372,16	460
57004210418	598488,29	1189383,17	461
57004210420	598506,06	1189384,55	462
57004210419	598511,19	1189384,03	463
57004210417	598535,50	1189381,54	464
57004210416	598540,29	1189381,06	465
57004210406	598550,03	1189373,53	466

Geometrický obrazec č. 2 – hranice Národní přírodní památky Pouzdřanská step - Kolby

číslo bodu	souřadnice – Y [m]	souřadnice – X [m]	pořadí bodu v obrazi
57003350227	598340,18	1188830,08	1
57003350224	598348,50	1188815,11	2
57003350221	598354,30	1188802,27	3
57004212416	598357,51	1188790,94	4

57003350218	598361,18	1188777,95	5
57004212379	598362,52	1188766,40	6
57004212328	598362,81	1188727,27	7
57003350185	598362,38	1188715,66	8
57004212305	598358,75	1188704,41	9
57003350183	598356,88	1188698,59	10
57003350181	598351,02	1188690,02	11
57004212288	598345,71	1188686,18	12
57003350177	598335,44	1188681,03	13
57003350175	598323,79	1188668,83	14
57003350173	598301,64	1188641,56	15
57004212231	598291,84	1188624,90	16
57004040056	598289,10	1188628,49	17
57004040057	598257,08	1188669,96	18
57004212281	598246,04	1188678,72	19
57004212316	598230,49	1188713,73	20
57004212342	598221,16	1188741,89	21
57004212386	598218,10	1188771,39	22
57004212410	598218,13	1188786,47	23
57004212462	598218,20	1188829,43	24
57004212486	598218,24	1188851,82	25
57004212530	598218,28	1188876,09	26
57004212553	598218,30	1188887,58	27
57004212573	598212,56	1188897,64	28
57004210138	598191,18	1188935,16	29
57004210141	598188,73	1188941,83	30
57003350092	598183,10	1188957,12	31
57003350090	598182,71	1188973,10	32
57003350088	598188,55	1188999,63	33
57004210178	598195,47	1189025,16	34
57004210168	598199,63	1189009,03	35
57003350288	598203,70	1188993,24	36
57003350286	598214,64	1188984,32	37
57004212703	598244,36	1188971,37	38
57003350280	598292,20	1188953,91	39
57003350278	598293,39	1188949,63	40
57004212650	598291,71	1188939,67	41
57004212605	598286,76	1188912,44	42
57003350272	598284,02	1188897,77	43
57004212552	598284,66	1188887,08	44
57004212508	598286,05	1188865,46	45
57004212452	598290,65	1188824,97	46
57003350195	598292,22	1188816,68	47
57003350193	598299,66	1188804,45	48

Příloha č. 2 k vyhlášce č. 151/2014 Sb.

Seznam souřadnic jednotné trigonometrické sítě katastrální (S-JSTK) jednotlivých vrcholů geometrických obrazců, kterými jsou stanoveny hranice ochranného pásma Národní přírodní památky Pouzdřanská step - Kolby

Geometrický obrazec č. 1 – hranice ochranného pásma Národní přírodní památky Pouzdřanská step - Kolby

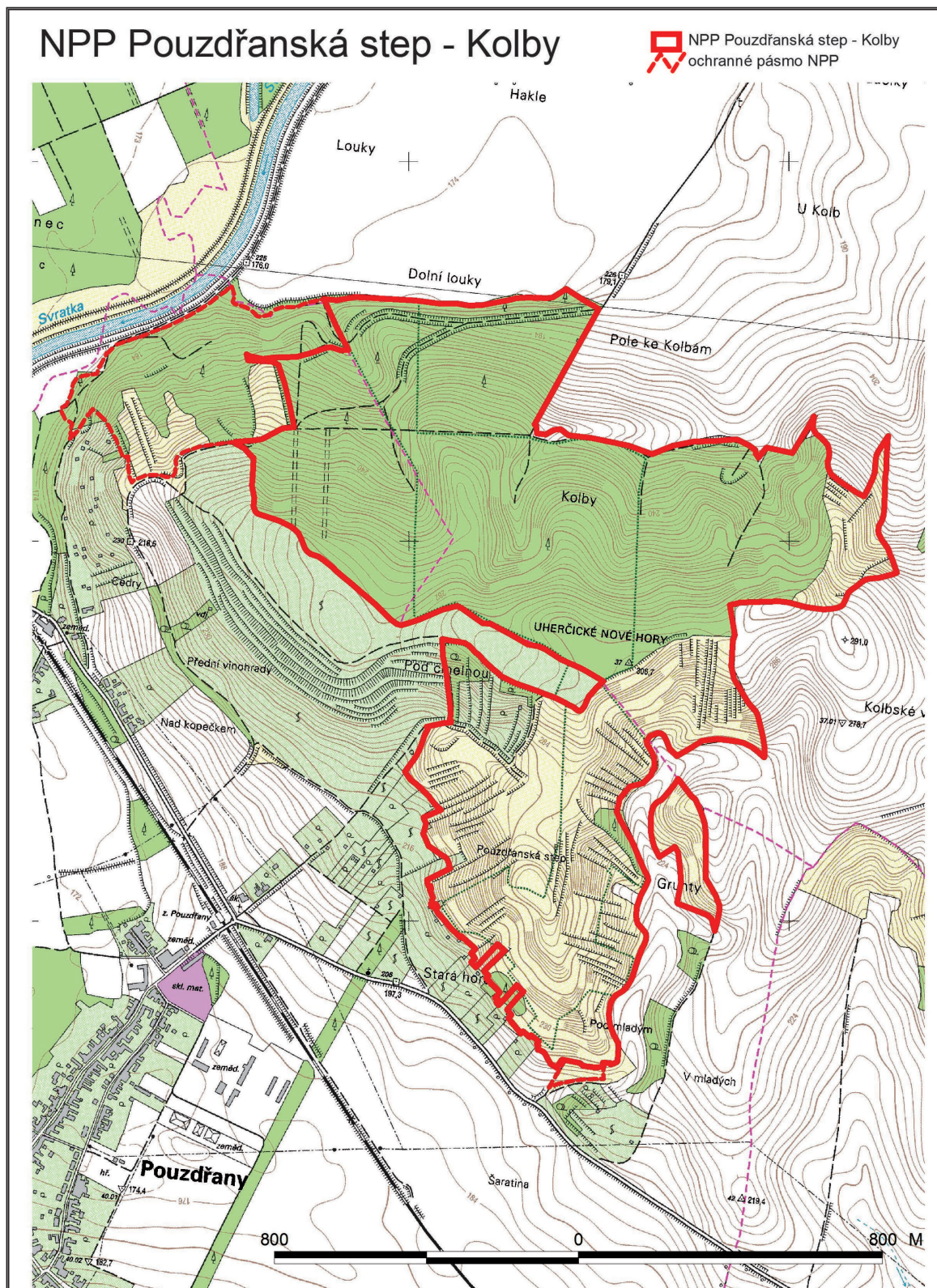
číslo bodu	souřadnice – Y [m]	souřadnice – X [m]	pořadí bodu v obrazci
57003080001	599456,31	1187738,88	1
57003080205	599527,28	1187747,48	2
57003080206	599551,10	1187751,35	3
57003080207	599591,50	1187764,55	4
57003080208	599606,64	1187776,02	5
57003080209	599613,33	1187788,30	6
57003080210	599611,22	1187795,32	7
57003080211	599611,77	1187800,07	8
57003080212	599613,07	1187813,08	9
57003080213	599614,81	1187820,01	10
57003080214	599619,33	1187827,11	11
57003080215	599626,72	1187830,98	12
57002880007	599630,31	1187831,16	13
57002880006	599638,92	1187830,49	14
57002880005	599651,65	1187826,25	15
57002880004	599675,32	1187824,81	16
57002880003	599693,24	1187826,85	17
57002880002	599720,94	1187838,05	18
57002880001	599727,97	1187844,24	19
57001700139	599728,58	1187843,00	20
57001700140	599732,22	1187835,54	21
57001700047	599732,60	1187834,77	22
57001700142	599733,27	1187830,78	23
57001700144	599734,20	1187825,27	24
57001700025	599734,88	1187821,29	25
57001700029	599736,57	1187811,30	26
57001700037	599737,15	1187807,86	27
57001700036	599737,22	1187801,97	28
57001700147	599737,42	1187784,05	29
57001700048	599737,51	1187776,79	30
57001700262	599739,80	1187776,99	31
57001700049	599750,90	1187779,64	32
57001700152	599758,56	1187759,20	33
57001700019	599762,45	1187748,82	34
57001700024	599767,89	1187734,28	35
57001700242	599778,39	1187715,77	36
57001700023	599780,71	1187711,39	37
57001700263	599787,29	1187698,93	38
57001700050	599796,69	1187683,12	39
57001700135	599825,13	1187657,66	40
57001700098	599826,68	1187656,27	41
57001700051	599831,24	1187652,18	42
57001700052	599853,66	1187681,17	43
57001700053	599867,77	1187706,85	44
57001700105	599882,81	1187722,20	45
57001700264	599896,17	1187735,85	46
57003080027	599883,86	1187721,91	47
57003080028	599889,30	1187720,39	48
57003080029	599888,02	1187705,46	49
57003080030	599884,39	1187690,91	50
57003080031	599904,01	1187677,03	51
57003080032	599915,07	1187651,09	52
57003080033	599900,06	1187641,95	53

57003080034	599885,83	1187608,31	54
57003080035	599882,83	1187585,67	55
57003080036	599875,16	1187573,81	56
57003080037	599857,09	1187564,52	57
57003080038	599819,64	1187559,12	58
57003080039	599812,36	1187540,45	59
57003080040	599792,41	1187504,51	60
57003080042	599767,52	1187482,58	61
57003080043	599750,11	1187476,63	62
57003080044	599712,07	1187463,63	63
57003080045	599687,72	1187455,31	64
57003080046	599629,42	1187432,10	65
57003080047	599580,41	1187408,58	66
57003080048	599555,77	1187393,38	67
57003080049	599527,96	1187376,22	68
57003080050	599484,64	1187344,21	69
57003080051	599465,04	1187327,73	70
57003080052	599457,31	1187353,27	71
57003080053	599462,66	1187369,02	72
57003080054	599456,49	1187375,48	73
57003080055	599431,53	1187382,56	74
57003080056	599415,65	1187392,19	75
57003080057	599396,57	1187407,74	76
57003080058	599390,22	1187408,70	77
57003080059	599369,12	1187404,92	78
57003080060	599364,73	1187401,71	79
57003080061	599354,64	1187391,07	80
57003080062	599336,37	1187384,77	81
57003080063	599322,83	1187383,51	82
57003080064	599296,42	1187385,11	83
57003080065	599276,85	1187375,63	84
57003080066	599222,77	1187362,84	85
57004800013	599220,29	1187368,19	86
57004800012	599193,66	1187427,03	87
57004800011	599169,46	1187476,07	88
57004800010	599163,39	1187487,10	89
57004800009	599159,01	1187496,04	90
57004800008	599178,99	1187497,98	91
57004800007	599202,34	1187489,47	92
57004800006	599216,03	1187490,67	93
57004800005	599256,84	1187505,01	94
57004800004	599295,68	1187514,78	95
57004800003	599359,76	1187517,05	96
57004800002	599383,78	1187519,86	97
57004800001	599421,16	1187511,42	98
57003080012	599426,37	1187507,87	99
57003080011	599422,14	1187523,71	100
57003080010	599360,26	1187526,65	101
57003080009	599343,32	1187534,94	102
57003080008	599328,03	1187580,06	103
57003080007	599324,17	1187594,98	104
57003080006	599311,46	1187648,01	105
57003080005	599301,51	1187700,13	106
57003080004	599332,08	1187703,26	107
57003080003	599386,04	1187731,80	108
57003080002	599404,08	1187734,40	109

Geometrický obrazec č. 2 – hranice ochranného pásma Národní přírodní památky Pouzdřanská step - Kolby

číslo bodu	souřadnice – Y [m]	souřadnice – X [m]	pořadí bodu v obrazci
57004210397	598589,21	1189365,46	1
57004210406	598550,03	1189373,53	2
57004210416	598540,29	1189381,06	3
57004210417	598535,50	1189381,54	4
57004210419	598511,19	1189384,03	5
57004210420	598506,06	1189384,55	6
57004210418	598488,29	1189383,17	7
57004210436	598486,83	1189415,45	8
57004210439	598543,23	1189417,48	9
57004210442	598572,60	1189421,23	10
57004210449	598612,11	1189429,76	11
57004210453	598631,23	1189438,57	12
57004210429	598609,90	1189403,25	13
57004210403	598592,26	1189372,30	14

Orientační grafické znázornění Národní přírodní památky Pouzdřanská step - Kolby a jejího ochranného pásma



152**VYHLÁŠKA**

ze dne 18. července 2014

**o vyhlášení Národní přírodní rezervace Novodomské rašeliniště
a stanovení jejich bližších ochranných podmínek**

Ministerstvo životního prostředí stanoví podle § 79 odst. 4 písm. h) zákona č. 114/1992 Sb., o ochraně přírody a krajiny, ve znění zákona č. 349/2009 Sb.:

§ 1**Vymezení národní přírodní rezervace**

(1) Vyhláší se Národní přírodní rezervace Novodomské rašeliniště (dále jen „národní přírodní rezervace“).

(2) Národní přírodní rezervace se rozkládá na území Ústeckého kraje, v katastrálních územích Načetín u Kalku a Pohraniční. Hranice národní přírodní rezervace se stanoví uzavřeným geometrickým obrazcem s přímými stranami, jehož vrcholy jsou určeny souřadnicemi jednotné trigonometrické sítě katastrální¹⁾. Seznam souřadnic vrcholů geometrického obrazce tak, jak jdou v obrazci za sebou, je uveden v příloze č. 1 k této vyhlášce.

(3) Orientační grafické znázornění území národní přírodní rezervace a jejího ochranného pásma je uvedeno v příloze č. 2 k této vyhlášce.

§ 2**Předmět ochrany**

Předmětem ochrany národní přírodní rezervace jsou

- a) přirozené lesní porosty tvořené především společenstvy rašelinných smrčín, rašelinných březin a vrchovišť s klečí a
- b) přirozená bezlesí tvořená především společenstvy otevřených vrchovišť, vrchovištních šlenků a lučních prameništ bez tvorby pěnovců.

§ 3**Bližší ochranné podmínky**

Jen se souhlasem příslušného orgánu ochrany přírody lze v národní přírodní rezervaci

- a) povolovat nebo provádět změny druhu pozemků nebo způsobu jejich využití²⁾,
- b) upravovat povrch pozemních komunikací s použitím jiného než místního přírodního materiálu stejného geologického původu,
- c) umožňovat volný pohyb psů, s výjimkou výkonu práva myslivosti, nebo
- d) povolovat nebo provádět geologické práce spojené se zásahem do území.

§ 4**Účinnost**

Tato vyhláška nabývá účinnosti dnem 1. srpna 2014.

Ministr:

Mgr. Brabec v. r.

¹⁾ Nařízení vlády č. 430/2006 Sb., o stanovení geodetických referenčních systémů a státních mapových děl závazných na území státu a zásadách jejich používání, ve znění nařízení vlády č. 81/2011 Sb.

²⁾ Například § 80 odst. 1 zákona č. 183/2006 Sb., o územním plánování a stavebním řádu (stavební zákon), a § 3 odst. 2 a § 31 zákona č. 256/2013 Sb., o katastru nemovitostí (katastrální zákon).

Příloha č. 1 k vyhlášce č. 152/2014 Sb.

Seznam souřadnic (S-JTSK) jednotlivých vrcholů geometrických obrazců, kterými jsou stanoveny hranice Národní přírodní rezervace Novodomské rašeliniště

Geometrický obrazec – hranice Národní přírodní rezervace Novodomské rašeliniště

číslo bodu	souřadnice – Y [m]	souřadnice – X [m]	pořadí bodu v obrazci
29-81	818240,42	979087,38	1
29-80	818151,97	979041,73	2
29-79	818081,93	979007,82	3
20-1	818028,49	978990,86	4
20-169	818018,53	978987,25	5
20-168	817953,17	978962,70	6
20-167	817874,96	978932,72	7
20-166	817844,55	978920,93	8
42-1	817754,50	978885,63	9
42-2	817720,24	978866,67	10
29-73	817662,85	978909,79	11
29-72	817634,29	978929,64	12
29-71	817598,33	978975,71	13
29-70	817495,58	979041,31	14
29-69	817429,05	979056,25	15
29-68	817374,01	979056,10	16
29-67	817329,81	979069,17	17
149-105	817287,17	979058,28	18
70	817274,32	978994,10	19
71	817256,51	978872,85	20
72	817266,82	978694,42	21
73	817276,35	978683,98	22
74	817250,23	978663,20	23
75	817200,95	978635,30	24
76	817184,32	978603,23	25
77	817148,51	978575,14	26
78	817129,13	978563,48	27
80	816929,23	978557,27	28
81	816729,33	978551,06	29
79	816636,55	978548,18	30
300	816552,02	978550,06	31
287	816558,60	978598,42	32
284	816584,91	978749,10	33
283	816593,47	978795,40	34
282	816599,55	978821,74	35
281	816617,88	978927,55	36
280	816638,35	979047,97	37
149-64	816658,85	979169,51	38
149-104	816677,22	979280,82	39
149-103	816690,55	979358,65	40
149-102	816695,59	979391,08	41
149-30	816722,07	979539,87	42
149-29	816718,93	979577,09	43
149-28	816705,99	979602,32	44
149-27	816680,92	979621,79	45
149-26	816657,09	979631,88	46
149-25	816555,97	979658,48	47
149-24	816542,57	979663,69	48
149-23	816495,87	979664,03	49

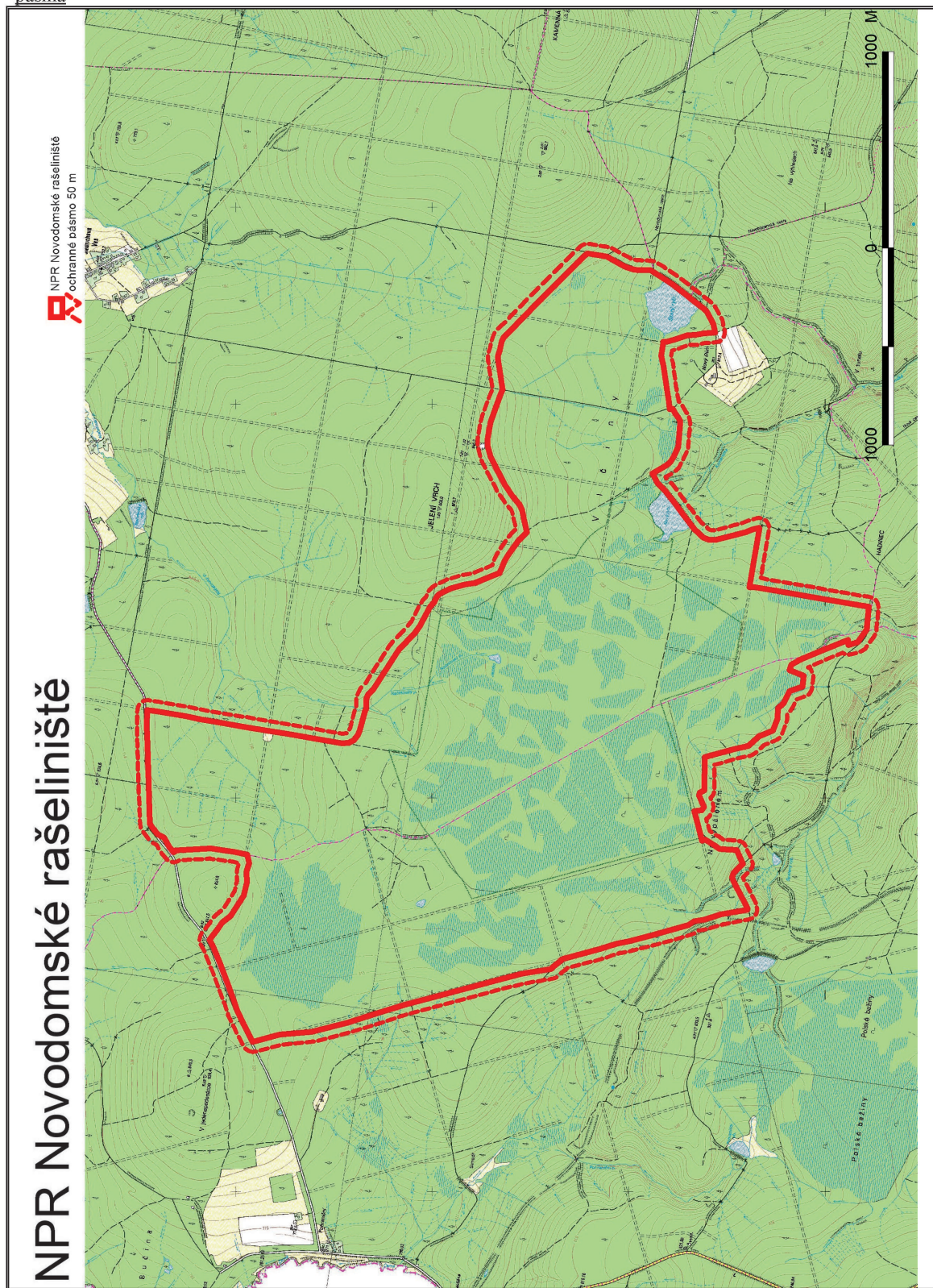
149-22	816473,00	979674,44	50
149-21	816445,52	979701,59	51
149-20	816328,77	979776,15	52
149-19	816246,92	979829,47	53
149-18	816160,91	979911,24	54
149-17	816126,72	979937,39	55
149-16	816030,72	979987,78	56
149-15	816003,17	980010,63	57
149-14	815973,73	980024,55	58
149-13	815961,59	980038,04	59
149-12	815934,63	980095,54	60
149-11	815913,98	980166,56	61
149-10	815905,62	980216,76	62
149-9	815854,95	980341,99	63
149-8	815833,44	980352,39	64
149-7	815793,86	980367,70	65
149-6	815764,73	980386,10	66
149-5	815687,90	980440,11	67
149-4	815647,94	980480,73	68
211	815586,23	980468,46	69
210	815538,11	980457,66	70
209	815510,03	980445,36	71
208	815465,80	980408,80	72
207	815411,35	980372,26	73
206	815266,30	980297,88	74
205	815208,47	980281,84	75
204	815174,27	980281,66	76
203	815089,91	980296,97	77
202	815006,74	980327,40	78
201	814947,28	980349,23	79
200	814923,94	980358,62	80
212	814858,81	980348,19	81
213	814769,20	980334,31	82
214	814754,81	980334,16	83
215	814722,10	980343,51	84
225	814678,65	980353,45	85
216	814658,85	980363,86	86
217	814642,26	980378,67	87
218	814612,35	980410,30	88
219	814576,38	980444,25	89
220	814520,29	980498,98	90
221	814397,53	980620,91	91
222	814309,71	980708,13	92
223	814251,89	980765,45	93
275	814232,60	980789,65	94
275	814232,47	980793,82	95
273	814244,96	980868,17	96
272	814249,25	980889,75	97
271	814284,05	980951,61	98
270	814302,70	980990,59	99
269	814315,50	981029,07	100
268	814317,17	981050,21	101
267	814317,94	981110,22	102
52	814344,56	981154,08	103
174-5	814362,59	981180,59	104
174-37	814388,55	981220,21	105

266	814439,36	981287,25	106
174-8	814480,62	981337,57	107
265	814517,83	981386,93	108
253	814531,73	981398,20	109
254	814590,36	981430,23	110
255	814634,74	981439,45	111
256	814637,85	981382,44	112
257	814647,43	981341,06	113
258	814647,79	981298,58	114
259	814671,65	981228,55	115
260	814681,97	981193,06	116
261	814681,80	981175,27	117
262	814689,95	981174,23	118
263	814752,88	981165,33	119
254	814780,06	981170,64	120
242	814805,00	981177,23	121
251	814926,27	981193,94	122
240	814972,49	981201,90	123
238	815024,13	981208,24	124
239	815023,33	981224,78	125
243	815047,23	981237,39	126
244	815068,96	981253,21	127
245	815083,99	981260,65	128
246	815100,57	981261,91	129
247	815193,66	981253,64	130
248	815213,89	981251,81	131
249	815261,33	981230,92	132
250	815291,86	981212,45	133
251	815308,77	981189,87	134
252	815350,00	981120,42	135
149-98	815359,81	981126,72	136
149-97	815396,63	981144,95	137
149-96	815406,03	981155,00	138
149-95	815432,42	981180,23	139
149-63	815505,42	981237,21	140
149-61	815556,49	981274,95	141
149-59	815638,00	981336,75	142
149-58	815646,36	981350,36	143
149-57	815675,33	981378,42	144
149-56	815687,57	981408,84	145
149-55	815687,27	981444,38	146
149-54	815658,87	981552,08	147
149-53	815648,58	981596,20	148
149-52	815634,45	981629,14	149
149-51	815625,21	981662,63	150
149-50	815629,25	981665,38	151
18	815822,90	981631,47	152
149-49	815927,24	981613,20	153
230	815927,07	981642,16	154
231	815951,33	981780,71	155
232	815974,06	981913,10	156
233	815979,87	981947,41	157
234	816001,93	982074,56	158
235	816020,26	982176,01	159
236	816024,72	982202,85	160
237	816028,25	982220,55	161

2	816090,83	982216,32	162
1	816128,73	982211,48	163
42	816144,88	982210,23	164
41	816207,66	982164,75	165
40	816221,50	982117,56	166
39	816195,56	982115,31	167
38	816254,50	981970,19	168
37	816295,06	981877,19	169
209	816321,70	981827,78	170
208	816348,76	981818,69	171
207	816379,46	981889,80	172
212	816433,53	981883,90	173
213	816457,81	981817,91	174
29-99	816518,58	981789,10	175
29-98	816543,46	981758,16	176
29-97	816596,76	981756,18	177
29-96	816657,35	981733,64	178
29-95	816686,06	981663,31	179
29-94	816735,33	981607,53	180
29-93	816752,02	981529,43	181
29-91	816792,79	981386,41	182
20	816960,06	981385,56	183
19	816971,19	981362,19	184
18	816985,81	981357,50	185
17	817044,06	981381,87	186
16	817062,66	981370,55	187
15	817065,86	981333,60	188
29-44	817216,22	981372,15	189
14	817211,94	981388,62	190
13	817236,22	981430,06	191
201	817258,50	981460,86	192
12	817260,98	981475,90	193
11	817264,70	981548,41	194
10	817334,11	981581,26	195
206	817379,72	981533,07	196
205	817401,68	981525,39	197
204	817420,14	981531,92	198
203	817559,86	981603,94	199
202	817567,33	981603,22	200
29-40	817592,23	981468,48	201
29-39	817618,82	981383,54	202
29-38	817626,57	981331,92	203
29-36	817647,05	981301,77	204
29-37	817697,26	981120,79	205
29-35	817725,87	981007,69	206
29-34	817739,41	980939,69	207
29-33	817768,50	980852,48	208
29-32	817818,94	980663,67	209
7	817831,62	980648,59	210
6	817852,89	980620,64	211
5	817869,76	980602,12	212
20-28	817892,24	980455,50	213
20-174	817931,50	980307,90	214
20-173	817970,77	980160,30	215
20-172	818010,04	980012,70	216
20-27	818049,30	979865,10	217

29-84	818095,32	979718,08	218
20-22	818141,29	979571,08	219
20-21	818188,87	979386,72	220
29-82	818203,48	979222,87	221

Orientační grafické znázornění území Národní přírodní rezervace Novodomské rašeliníště a jejího ochranného pásma



153

VYHLÁŠKA

ze dne 18. července 2014

o vyhlášení Národní přírodní rezervace Tabulová
a stanovení jejich bližších ochranných podmínek

Ministerstvo životního prostředí stanoví podle § 79 odst. 4 písm. h) zákona č. 114/1992 Sb., o ochraně přírody a krajiny, ve znění zákona č. 349/2009 Sb.:

§ 1

Vymezení národní přírodní rezervace

(1) Vyhláší se Národní přírodní rezervace Tabulová (dále jen „národní přírodní rezervace“).

(2) Národní přírodní rezervace se rozkládá na území Jihomoravského kraje, v katastrálních územích Bavory, Klentnice a Perná. Hranice národní přírodní rezervace se stanoví uzavřeným geometrickým obrazcem s přímými stranami, jehož vrcholy jsou určeny souřadnicemi jednotné trigonometrické sítě katastrální¹⁾. Seznam souřadnic vrcholů geometrického obrazce tak, jak jdou v obrazci za sebou, je uveden v příloze č. 1 k této vyhlášce.

(3) Orientační grafické znázornění území národní přírodní rezervace a jejího ochranného pásma je uvedeno v příloze č. 2 k této vyhlášce.

§ 2

Předmět ochrany

Předmětem ochrany národní přírodní rezervace jsou

- a) přirozené lesní porosty tvořené především teplomilnými doubravami a suťovými lesy,
- b) přirozená společenstva bazofilní vegetace efemér a sukulentů, skalní vegetace s kostřavou sivou, pěchavové trávníky, úzkolisté suché trávníky, pohyblivé suť karbonátových hornin a šterbinová vegetace vápnitých skal a drolin,

- c) soubor podzemních a povrchových krasových jevů tvořený zejména menšími jeskyněmi, závrtky, skalními útvary a škrapy,
- d) populace vzácných a ohrožených druhů rostlin, zejména hvozdíku Lumnitzerova (*Dianthus lumnitzeri*), koniklece velkokvětého (*Pulsatilla grandis*), kosatce skalního písečného (*Iris humilis* subsp. *arenaria*) a šalvěje etiopské (*Salvia aethiopsis*), včetně jejich biotopů, a
- e) populace vzácných a ohrožených druhů živočichů, zejména kobylyky ságy (*Saga pedo*), přástevníka kostivalového (*Callimorpha quadripunctaria*), roháče obecného (*Lucanus cervus*) a střevlíka uherského (*Carabus hungaricus*), včetně jejich biotopů.

§ 3

Bližší ochranné podmínky

Jen se souhlasem příslušného orgánu ochrany přírody lze v národní přírodní rezervaci

- a) povolovat nebo provádět změny druhu pozemků nebo způsobu jejich využití²⁾,
- b) upravovat povrch pozemních komunikací s použitím jiného než místního přírodního materiálu stejného geologického původu, nebo
- c) povolovat nebo provádět geologické práce spojené se zásahem do území.

§ 4

Účinnost

Tato vyhláška nabývá účinnosti dnem 1. srpna 2014.

Ministr:

Mgr. Brabec v. r.

¹⁾ Nařízení vlády č. 430/2006 Sb., o stanovení geodetických referenčních systémů a státních mapových děl závazných na území státu a zásadách jejich používání, ve znění nařízení vlády č. 81/2011 Sb.

²⁾ Například § 80 odst. 1 zákona č. 183/2006 Sb., o územním plánování a stavebním řádu (stavební zákon), a § 3 odst. 2 a § 31 zákona č. 256/2013 Sb., o katastru nemovitostí (katastrální zákon).

Příloha č. 1 k vyhlášce č. 153/2014 Sb.

Seznam souřadnic (S-JTSK) jednotlivých vrcholů geometrických obrazců, kterými jsou stanoveny hranice Národní přírodní rezervace Tabulová

Geometrický obrazec – hranice Národní přírodní rezervace Tabulová

číslo bodu	souřadnice – Y [m]	souřadnice – X [m]	pořadí bodu v obrazci
51009280044	600053,18	1199216,55	1
28004960006	600016,92	1199222,84	2
28004960005	600020,43	1199230,40	3
28005000045	600030,54	1199253,19	4
28005000046	600048,06	1199296,06	5
28005000047	600049,21	1199299,19	6
28005000050	600062,66	1199335,81	7
28005000063	600077,31	1199375,66	8
28005000043	600080,76	1199385,06	9
28005000042	600082,60	1199396,29	10
28005000041	600076,27	1199411,53	11
28005000040	600069,44	1199421,23	12
28005000039	600064,83	1199429,88	13
28005000038	600064,41	1199431,95	14
28005000037	600067,33	1199444,87	15
28005000036	600073,13	1199457,69	16
28005000035	600082,28	1199475,85	17
28005000034	600092,88	1199495,40	18
28005040012	600095,39	1199503,94	19
28005040011	600094,41	1199511,53	20
28005040010	600076,52	1199524,41	21
28005040009	600066,17	1199534,48	22
28005040008	600057,51	1199542,21	23
28005040007	600047,32	1199546,17	24
28005040006	600035,01	1199548,87	25
28005040005	600033,70	1199548,58	26
28005040004	600024,47	1199546,53	27
28005040003	600017,96	1199541,65	28
28005040002	599993,83	1199518,42	29
28005040001	599975,74	1199504,75	30
28005000033	599954,94	1199484,75	31
28005000032	599947,82	1199481,47	32
28005000031	599938,83	1199479,33	33
28005000030	599892,07	1199469,60	34
28005000029	599879,00	1199461,81	35
28005000028	599860,53	1199445,44	36
28005000027	599853,35	1199440,34	37
28005000026	599836,32	1199425,40	38
28005000025	599819,04	1199406,96	39
28005000024	599806,15	1199394,04	40
28005000023	599803,55	1199390,48	41
28005000022	599792,90	1199380,05	42
28005000021	599788,35	1199377,19	43
28005000020	599783,37	1199375,41	44
28005000019	599781,17	1199376,59	45
28001520049	599777,06	1199373,16	46
28001530051	599749,31	1199390,91	47
28001530052	599740,47	1199396,69	48
28001530053	599732,15	1199400,85	49

28001530057	599714,21	1199406,32	50
28001540067	599696,73	1199411,36	51
28001540068	599683,90	1199415,61	52
28001540069	599672,49	1199420,79	53
28001540228	599668,54	1199424,75	54
28001540115	599678,21	1199444,13	55
28001540114	599686,61	1199451,84	56
28001540093	599689,68	1199461,32	57
28001540094	599704,60	1199455,34	58
28001540095	599706,43	1199474,13	59
28001540096	599708,32	1199488,49	60
28001540097	599739,05	1199481,65	61
28001540300	599739,05	1199486,33	62
28002980345	599736,30	1199500,77	63
28002980351	599734,05	1199514,73	64
28001540139	599734,35	1199517,70	65
28002980364	599730,56	1199537,75	66
28001540141	599697,14	1199547,46	67
28001540151	599701,05	1199560,91	68
28001540161	599710,79	1199579,30	69
28001550154	599718,20	1199590,48	70
28001550152	599726,06	1199600,80	71
28001550150	599734,88	1199614,14	72
28001550148	599738,55	1199622,93	73
28001550156	599742,27	1199639,13	74
28001550159	599747,40	1199655,13	75
28001550162	599750,47	1199667,63	76
28001550164	599753,42	1199689,69	77
28002980475	599765,34	1199721,21	78
28001550166	599766,91	1199725,39	79
28001550174	599772,47	1199744,90	80
28001550176	599784,40	1199754,87	81
28001550178	599796,94	1199767,23	82
28001560055	599816,30	1199795,36	83
28001560054	599821,70	1199811,99	84
28002980506	599825,99	1199827,62	85
28001570067	599830,06	1199842,17	86
28001570085	599833,82	1199847,00	87
28001570061	599834,60	1199846,59	88
28001570062	599831,84	1199841,25	89
28001570063	599837,71	1199838,19	90
28001570072	599840,43	1199843,55	91
28001570087	599840,71	1199844,11	92
28001570084	599907,26	1199833,69	93
28001570050	599910,66	1199844,78	94
28001660257	599914,61	1199859,25	95
28001570092	599942,52	1199847,50	96
28001570091	599970,61	1199853,55	97
28001570090	599976,26	1199863,18	98
28001660067	599977,03	1199853,78	99
28001660069	599980,71	1199844,47	100
28001660071	599991,97	1199833,71	101
28001660072	599999,49	1199823,73	102
28001660073	600006,55	1199815,74	103
28001660074	600015,00	1199808,34	104
28001660075	600029,94	1199801,58	105

28001660077	600025,46	1199778,83	106
28001660078	600036,19	1199772,84	107
28002980482	600113,76	1199739,71	108
28001660034	600130,32	1199732,64	109
28001660035	600152,79	1199782,75	110
28002980497	600153,56	1199795,26	111
28002980499	600153,98	1199802,01	112
28002980502	600143,86	1199806,23	113
28001660042	600095,68	1199826,34	114
28001660043	600056,97	1199850,07	115
28001660050	600050,42	1199849,31	116
28002980530	600051,69	1199863,09	117
28002980538	600053,60	1199883,86	118
28002980535	600020,50	1199870,30	119
28002980532	600015,25	1199865,00	120
28002980514	599990,57	1199840,12	121
28001660063	599986,39	1199844,04	122
28001660064	599982,28	1199857,13	123
28001660066	599978,88	1199886,88	124
28001590165	599976,28	1199901,52	125
28001590168	599969,16	1199926,77	126
28001590169	599956,82	1199957,66	127
28001590182	599953,64	1199985,83	128
28001590180	599956,31	1199986,50	129
28001590179	599957,63	1199987,18	130
28001590259	599961,77	1199988,43	131
28001590181	599963,65	1199988,99	132
28001590022	599963,64	1200015,40	133
28001590025	599962,76	1200032,52	134
28001590027	599959,05	1200057,10	135
28003640001	599956,03	1200058,79	136
28001590002	599948,61	1200062,94	137
28001690339	599993,21	1200125,33	138
28001500243	599972,86	1200209,52	139
28001690338	599972,16	1200212,44	140
28001500250	599956,29	1200239,98	141
28001500029	599945,06	1200237,09	142
28001500028	599938,91	1200236,36	143
28001500208	599936,72	1200247,65	144
28001500036	599927,77	1200293,56	145
28001500035	599946,52	1200292,16	146
28001690088	599946,30	1200314,86	147
28001690087	599946,70	1200345,89	148
28001690086	599945,71	1200378,93	149
28001690109	599948,73	1200386,69	150
28004540110	599972,10	1200376,81	151
28004540108	599985,81	1200371,01	152
28001690110	600014,45	1200358,90	153
28001690111	600025,13	1200356,90	154
28001690112	600032,56	1200359,08	155
28001690113	600040,43	1200370,60	156
28002980598	600041,39	1200372,49	157
28002980599	600043,89	1200372,86	158
28005130022	600053,25	1200387,79	159
28002980605	600071,88	1200417,50	160
28005130023	600077,24	1200426,21	161

28001690116	600088,93	1200445,23	162
28001690119	600110,34	1200483,30	163
28005130025	600114,90	1200488,94	164
28002980620	600115,06	1200489,14	165
28001690120	600110,76	1200498,46	166
28002980625	600106,78	1200505,09	167
28005170005	600118,07	1200526,41	168
28001690220	600123,52	1200536,70	169
28001690221	600116,53	1200551,42	170
28001690222	600112,07	1200561,24	171
28001690223	600112,50	1200571,90	172
28005170003	600122,40	1200602,64	173
28001690224	600124,87	1200610,31	174
28005170001	600128,14	1200619,37	175
28001690225	600145,08	1200666,31	176
28001690226	600149,29	1200685,58	177
28003670002	600138,72	1200689,94	178
28003670001	600142,99	1200705,58	179
28002980693	600085,57	1200726,16	180
28002980699	600084,63	1200741,42	181
28001690234	600093,72	1200739,02	182
28001690235	600107,07	1200739,86	183
28001690236	600125,74	1200746,81	184
28001690237	600141,32	1200747,75	185
28001690238	600155,48	1200761,78	186
28001690239	600166,90	1200786,53	187
28001690240	600160,72	1200801,13	188
28001690241	600127,87	1200809,14	189
28001690242	600048,76	1200830,89	190
28001690243	600009,29	1200833,98	191
28001690244	599996,14	1200842,89	192
28001690246	600013,61	1200838,52	193
28001690247	600036,73	1200843,43	194
28001690248	600060,58	1200838,75	195
28001690249	600085,41	1200832,51	196
28001690250	600096,27	1200836,86	197
28001690251	600108,07	1200854,65	198
28001690252	600114,38	1200880,29	199
28001690253	600114,49	1200891,47	200
28001690254	600104,72	1200900,36	201
28001690296	600077,12	1200913,34	202
28001690298	600069,12	1200916,27	203
28001690300	600059,86	1200924,94	204
28001690302	600051,16	1200935,75	205
28001690304	600044,60	1200944,25	206
28001690328	600038,82	1200945,66	207
28001690332	600042,07	1200951,65	208
28001690303	600047,28	1200946,98	209
28001690301	600054,06	1200937,46	210
28001690311	600071,35	1200927,99	211
28001690310	600081,07	1200925,28	212
28001690309	600144,11	1200919,97	213
28001690308	600163,79	1200915,97	214
28001690307	600191,68	1200905,08	215
28004620001	600214,89	1200891,58	216
28004620002	600280,57	1200842,93	217

28004620003	600297,01	1200824,22	218
28001690152	600305,84	1200801,02	219
28001690151	600319,71	1200761,93	220
28005200012	600320,31	1200761,28	221
28001690149	600339,38	1200740,49	222
28001690148	600359,44	1200752,55	223
28004540064	600371,16	1200757,70	224
28001690147	600390,92	1200766,39	225
28004540056	600396,80	1200757,54	226
28004540054	600401,37	1200750,66	227
28004540052	600406,52	1200742,90	228
28004540051	600413,01	1200733,14	229
28001690146	600413,30	1200732,70	230
28004540049	600438,54	1200698,82	231
28001690145	600446,09	1200688,68	232
28004540047	600449,16	1200683,04	233
28001690144	600456,50	1200669,53	234
28004540048	600439,47	1200659,25	235
28001690143	600398,36	1200634,43	236
28001690142	600375,58	1200615,78	237
28004540062	600375,93	1200614,73	238
28001690141	600379,03	1200605,26	239
28004540061	600380,08	1200604,23	240
28005160025	600380,65	1200603,67	241
28004540059	600386,08	1200598,31	242
28001690140	600393,29	1200591,22	243
28004540057	600393,33	1200590,65	244
28005160029	600393,35	1200590,43	245
28001690139	600393,62	1200586,26	246
28002980664	600388,35	1200582,59	247
28001690138	600376,56	1200574,39	248
28001690137	600375,13	1200568,80	249
28001690136	600388,05	1200546,18	250
28001690135	600421,70	1200560,74	251
28001690134	600430,60	1200560,07	252
28001690133	600432,74	1200555,85	253
28001690132	600421,92	1200544,21	254
28004610001	600409,68	1200540,92	255
28002980637	600399,09	1200538,08	256
28004610002	600400,84	1200535,09	257
28002980632	600402,61	1200532,07	258
28001690080	600391,81	1200525,03	259
28001690079	600397,25	1200513,87	260
28001690078	600406,55	1200504,69	261
28001690077	600412,11	1200507,53	262
28001690076	600417,15	1200505,90	263
28005160005	600425,87	1200495,09	264
28001690075	600440,69	1200476,71	265
28002980615	600447,24	1200479,86	266
28001690074	600536,86	1200523,01	267
28001690123	600549,16	1200530,12	268
5001420405	600554,90	1200533,23	269
5001420562	600561,64	1200531,75	270
5004350164	600572,43	1200523,09	271
5004350171	600585,08	1200526,64	272
5004350168	600606,35	1200524,74	273


5004350166	600613,18	1200523,47	274
5004350170	600615,89	1200525,59	275
5004350169	600619,67	1200525,46	276
5004350167	600622,88	1200523,54	277
5004350162	600626,35	1200518,15	278
5004350158	600635,71	1200513,98	279
5004350157	600648,50	1200513,47	280
5004350160	600659,25	1200516,38	281
5004350165	600666,82	1200523,10	282
5004350163	600667,09	1200519,24	283
5004350161	600667,22	1200517,44	284
5004350159	600667,35	1200515,64	285
5004350156	600667,60	1200512,02	286
5003200784	600668,18	1200508,09	287
5003200783	600678,54	1200482,23	288
5003200782	600683,86	1200470,08	289
5003200781	600689,38	1200448,80	290
5003200780	600690,17	1200417,60	291
5003200779	600688,80	1200395,06	292
5003200166	600695,43	1200338,69	293
5003200162	600701,34	1200309,56	294
5003200158	600707,72	1200282,83	295
5003200157	600708,03	1200280,16	296
5003200149	600714,83	1200235,65	297
5003200144	600716,77	1200210,61	298
5003200140	600713,15	1200194,46	299
5003200135	600708,73	1200189,78	300
5003200132	600706,14	1200181,45	301
5003200777	600707,99	1200161,78	302
5003200776	600711,95	1200118,90	303
5003200775	600716,57	1200102,03	304
5003200128	600720,10	1200093,66	305
51005140044	600725,72	1200088,28	306
5001420059	600728,53	1200088,74	307
51002470011	600726,92	1200085,84	308
51002470012	600823,49	1200104,42	309
51006260325	600843,97	1200111,61	310
51006260326	600856,53	1200116,01	311
51006260207	600860,92	1199960,24	312
51006260205	600848,27	1199959,69	313
51002440315	600843,51	1199959,49	314
51002440317	600787,77	1199960,50	315
51002440319	600762,36	1199945,26	316
51002440321	600735,34	1199922,55	317
51005130250	600724,36	1199914,81	318
51002440323	600701,03	1199898,36	319
51002440322	600703,40	1199894,99	320
51010510001	600695,90	1199867,08	321
51009440139	600726,56	1199776,49	322
51009440017	600741,40	1199779,71	323
51009440018	600741,92	1199773,67	324
51009440020	600740,39	1199765,60	325
51009440010	600737,07	1199748,11	326
51009440008	600734,60	1199735,05	327
51009440005	600732,86	1199725,41	328
51009440045	600722,84	1199671,62	329

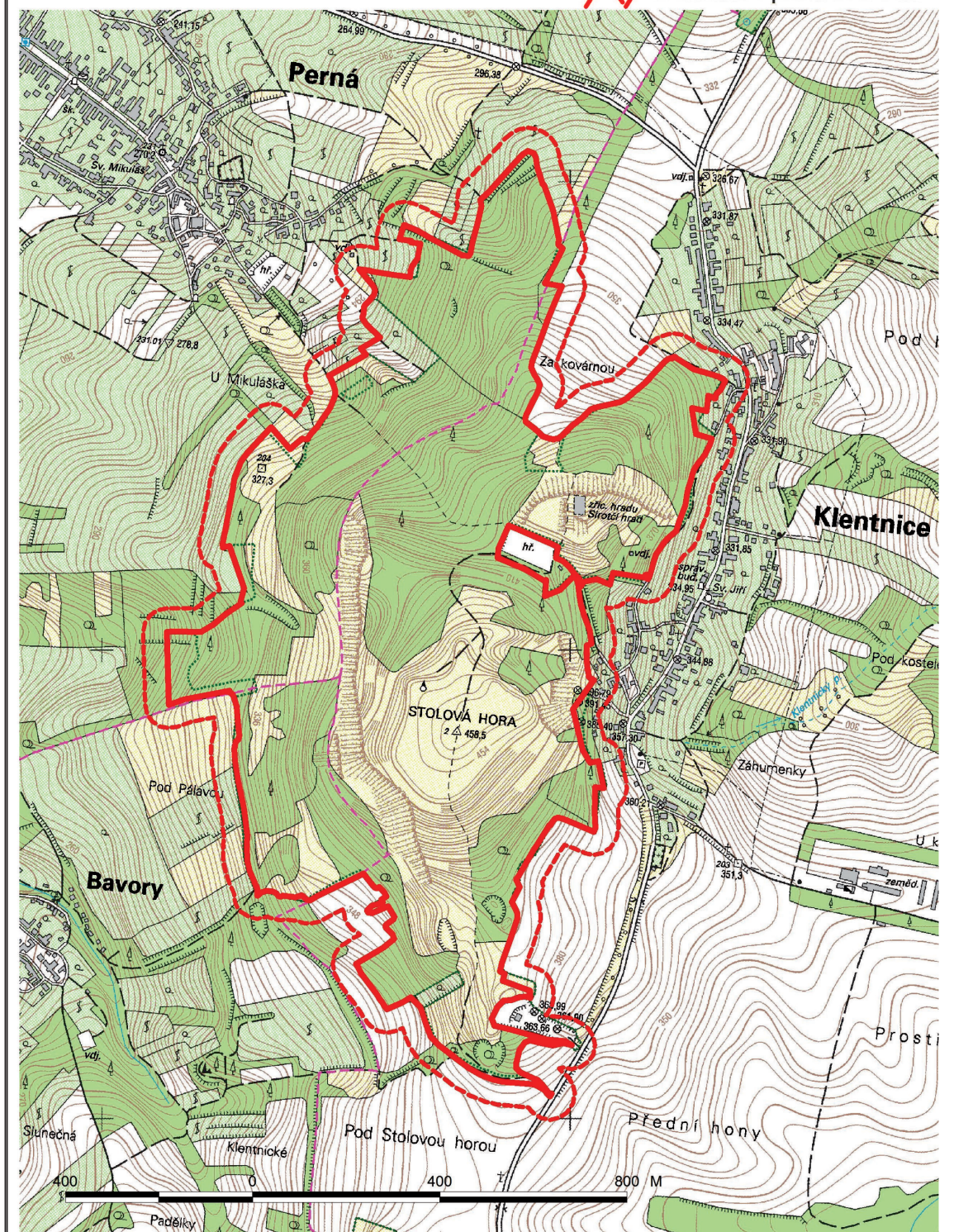
51009440027	600720,33	1199655,79	330
51009440023	600717,78	1199639,93	331
51009440022	600716,83	1199634,00	332
51009440021	600714,76	1199628,64	333
51009440031	600708,14	1199611,46	334
51009440033	600707,38	1199609,50	335
51009440075	600706,91	1199608,28	336
51009440076	600702,89	1199597,84	337
51009440138	600689,47	1199578,48	338
51009440030	600687,52	1199576,35	339
51009440047	600679,10	1199567,16	340
51009440046	600646,15	1199531,19	341
51009440072	600638,42	1199523,36	342
51009440002	600637,93	1199522,86	343
51009450010	600598,11	1199569,03	344
51009450009	600571,92	1199547,72	345
51009450033	600564,60	1199548,19	346
51010510002	600560,12	1199548,48	347
51009450028	600558,33	1199545,17	348
51009450029	600552,65	1199536,35	349
51009450062	600538,67	1199521,39	350
51009450030	600529,46	1199507,20	351
51009350079	600517,22	1199489,07	352
51009350080	600512,09	1199481,83	353
51009350081	600503,80	1199461,31	354
51009350082	600500,98	1199453,06	355
51009350083	600501,36	1199445,12	356
51009350084	600504,64	1199433,72	357
51009350085	600506,89	1199427,88	358
51009350086	600512,44	1199417,18	359
51009350087	600514,87	1199413,74	360
51009350088	600435,26	1199369,31	361
51009350065	600446,50	1199355,55	362
51009350064	600408,72	1199333,66	363
51009350072	600405,57	1199331,84	364
51009350073	600433,97	1199305,23	365
51009350074	600442,21	1199292,07	366
51009350075	600442,96	1199289,21	367
51009350076	600440,69	1199281,82	368
51009350077	600439,75	1199268,12	369
51009350078	600437,76	1199263,60	370
51009350093	600427,14	1199251,97	371
51009270060	600419,44	1199242,75	372
51009270061	600417,96	1199240,15	373
51009270062	600416,47	1199231,89	374
51009270063	600417,92	1199225,79	375
51009270075	600420,35	1199221,75	376
51009270074	600442,10	1199195,37	377
51009270064	600449,97	1199186,66	378
51009270065	600429,47	1199189,06	379
51009270030	600421,12	1199191,67	380
51009270029	600378,50	1199198,25	381
51009270028	600341,47	1199203,51	382
51009270027	600340,05	1199190,41	383
51009270026	600339,24	1199187,65	384
51009270066	600336,98	1199179,93	385
51009270008	600335,28	1199178,14	386

51009270067	600333,24	1199176,00	387
51009270011	600330,70	1199171,31	388
51009270012	600329,75	1199169,55	389
51009270001	600325,04	1199162,73	390
51009270006	600321,79	1199143,96	391
51009270032	600319,59	1199131,21	392
51009270031	600339,59	1199128,64	393
51009270068	600338,73	1199125,39	394
51009270017	600363,63	1199122,56	395
51009270018	600357,00	1199100,67	396
51009270049	600353,60	1199092,21	397
51009270048	600331,46	1199101,45	398
51009270047	600329,69	1199102,19	399
51009270069	600325,30	1199104,02	400
51009280003	600300,68	1199118,02	401
51009280033	600292,85	1199122,29	402
51009280034	600289,88	1199123,96	403
51009280039	600229,15	1199156,70	404
51009280040	600215,69	1199157,38	405
51009280035	600212,31	1199152,92	406
51009280036	600208,12	1199130,02	407
51009280037	600195,57	1199082,05	408
51009280027	600188,47	1199051,64	409
51009280020	600191,13	1199038,33	410
51009280019	600174,89	1199023,58	411
51009170060	600118,58	1198960,53	412
51009170061	600101,50	1198941,10	413
51009170062	600089,17	1198933,81	414
51009170063	600076,98	1198938,41	415
51009170064	600072,41	1198947,03	416
51009170008	600070,02	1198966,37	417
51009170007	600069,58	1198969,93	418
51009170006	600061,33	1198993,45	419
51009280032	600058,18	1199004,68	420
51009280006	600055,14	1199006,80	421
51009280005	600035,85	1199061,96	422
51009280018	600022,50	1199125,21	423
51009280017	600024,43	1199128,82	424
51009280016	600024,40	1199134,20	425
28001660115	600015,64	1199141,65	426
28001660087	600031,24	1199174,67	427
28001660088	600035,83	1199182,44	428
51009280043	600051,25	1199212,75	429

Orientační grafické znázornění území Národní přírodní rezervace Tabulová a jejího ochranného pásma

NPR Tabulová

 NPR Tabulová
ochranné pásmo 50 m



154

VYHLÁŠKA

ze dne 18. července 2014,

kteřou se mění vyhláška č. 312/2012 Sb.,
o stanovení požadavků na kvalitu paliv používaných pro vnitrozemská
a námořní plavidla z hlediska ochrany ovzduší

Ministerstvo životního prostředí stanoví podle § 16 odst. 8 zákona č. 201/2012 Sb., o ochraně ovzduší:

Čl. I

Vyhláška č. 312/2012 Sb., o stanovení požadavků na kvalitu paliv používaných pro vnitrozemská a námořní plavidla z hlediska ochrany ovzduší, se mění takto:

1. V poznámce pod čarou č. 1 se na samostatném řádku doplňuje věta „Směrnice Evropského parlamentu a Rady 2012/33/EU ze dne 21. listopadu 2012, kterou se mění směrnice Rady 1999/32/ES, pokud jde o obsah síry v lodních palivech.“.

2. V § 2 písm. b) se slova „třídy DMB a DMZ“ nahrazují slovy „třídu DMB“.

3. V § 2 písm. c) se slova „DMX a DMA“ nahrazují slovy „DMX, DMA a DMZ“.

4. V § 2 se na konci písmene d) tečka nahrazuje čárkou a doplňuje se písmeno e), které zní:

„e) metodou snižování emisí doplněk, materiál, přístroj nebo zařízení určené k montáži na plavidlo, jiný postup nebo alternativní palivo, jejichž používání vede ke snížení emisí.“.

5. V § 3 odst. 1 větě první se za slovo „síry“ vkládají slova „podle úmluvy MARPOL“.

6. V § 3 odst. 1 větě první se slova „1,5“ nahrazují slovy „1“ a ve větě druhé se slova „4,5“ nahrazují slovy „3,5“.

7. V § 3 odst. 1 větě první se slova „1“ nahrazují slovy „0,1“.

8. V § 3 odst. 1 větě druhé se slova „3,5“ nahrazují slovy „0,5“.

9. V § 3 odst. 2 se doplňuje věta „Obsah síry

v motorové naftě uvedené na trh nesmí překročit 1,5 % hmotnostních.“.

10. V § 3 se doplňují odstavce 6 a 7, které včetně poznámek pod čarou č. 7 a 8 znějí:

„(6) Ustanovení odstavce 1 a odstavce 3 písm. b) se nevztahují na plavidla používající metodu snižování emisí, na základě které nepřetržitě plní emisní limity uvedené v příloze č. 3 k této vyhlášce.

(7) Metoda snižování emisí musí být v souladu s kritérii uvedenými v příloze č. 4 k této vyhlášce a musí být schválena postupem podle jiného právního předpisu upravujícího technické požadavky na námořní zařízení⁷⁾ nebo postupem podle přímo použitelného předpisu Evropské unie⁸⁾.

⁷⁾ Nařízení vlády č. 266/2009 Sb., o technických požadavcích na námořní zařízení, ve znění pozdějších předpisů.

⁸⁾ Článek 3 odst. 2 nařízení Evropského parlamentu a Rady (ES) č. 2099/2002 ze dne 5. listopadu 2002, kterým se zřizuje Výbor pro námořní bezpečnost a zabránění znečištění z lodí (COSS) a kterým se mění nařízení o námořní bezpečnosti a zabránění znečištění z lodí.“.

11. V § 4 se na konci textu odstavců 1 a 2 doplňují slova „a podle dodatku VI k příloze VI úmluvy MARPOL⁴⁾“.

12. V § 5 odst. 2 písm. a) se slova „identifikační číslo“ nahrazují slovy „identifikační číslo osoby“.

13. V přílohách č. 1 a 2 se slova „Motorová nafta DMZ“ nahrazují slovy „Plynový olej DMZ“.

14. V příloze č. 2 bodu 1 se slova „identifikační číslo“ nahrazují slovy „identifikační číslo osoby“.

15. Doplňují se přílohy č. 3 a 4, které včetně nadpisů znějí:

„Příloha č. 3 k vyhlášce č. 312/2012 Sb.

EMISNÍ LIMITY PŘI POUŽITÍ METOD SNIŽOVÁNÍ EMISÍ

Hodnoty pro obsah síry v lodním palivu podle § 3 odst. 1 a odst. 3 písm. b) a emisní limity podle § 3 odst. 6.

Obsah síry v lodním palivu podle § 3 odst. 1 a odst. 3 písm. b) (% hm.)	Emisní limity vyjádřené jako poměr emisí SO ₂ (ppm) / CO ₂ (% obj.) ^{1), 2)}
3,50	151,7
1,50	65,0
1,00	43,3
0,50	21,7
0,10	4,3

Vysvětlivky:

- 1) Mezní hodnoty poměrů emisí se uplatní pouze při použití ropného destilátu nebo těžkých topných olejů. Pokud je koncentrace CO₂ snížena pomocí jednotky pro čištění spalin, lze koncentraci CO₂ měřit na vstupu této jednotky.
- 2) Emisní limity odpovídají emisím dosaženým při používání lodního paliva, které plní mezní hodnoty obsahu síry v lodním palivu stanovené v této vyhlášce.

KRITÉRIA PRO POUŽITÍ METOD SNIŽOVÁNÍ EMISÍ

Metody snižování emisí podle § 3 odst. 6 musí být v souladu s těmito kritérii:

1. Při použití metody snižování emisí založené na používání systémů čištění spalin se nesmí odpadní voda, která je produktem systémů čištění spalin, v nichž se používají chemické látky, přídatné látky a jiné chemické směsi vytvořené na místě, vypouštět do moře, a to ani v uzavřených přístavech, přístavištích a ústích řek, pokud provozovatel lodi při schvalování příslušné metody snižování emisí neprokáže, že vypuštění takové vody do moře nebude mít žádný dopad na lidské zdraví a životní prostředí a ani je neohrozí. Je-li k čištění spalin použit hydroxid sodný, stačí, pokud odpadní voda splňuje požadavky stanovené v rezoluci Mezinárodní námořní organizace vydané podle úmluvy MARPOL⁴⁾, a její pH nepřesahuje hodnotu 8,0.

2. Při použití metody snižování emisí založené na používání biopaliv, musí biopaliva splňovat kritéria udržitelnosti stanovená v zákoně o ochraně ovzduší.

Směs biopaliv a lodních paliv musí splňovat hodnoty pro obsah síry stanovené v § 3 odst. 1 a § 3 odst. 3 písm. b).

3. Při použití metody snižování emisí založené na používání směsi lodního paliva a odpařeného zemního plynu používané tankery na zkapalněný zemní plyn v kotvištích a přístavech Evropské unie, musí být splněno kritérium uvedené v následujícím vzorci:

$$M_{\text{BOG}}/M_{\text{F}} \geq (S_{\text{F}}(\%) \cdot E_{\text{F}0,1\%} - 0,1\% \cdot E_{\text{F}}) / 0,1\% \cdot E_{\text{BOG}}$$

$M_{\text{BOG}}/M_{\text{F}}$ je poměr mezi hmotnostmi odpařeného zemního plynu a lodního paliva spotřebovaného v kotvišti

M_{BOG} je hmotnost odpařeného zemního plynu spotřebovaného v kotvišti v kg

M_{F} je hmotnost lodního paliva v kg spotřebovaného během kotvení lodi v přístavu

$S_{\text{F}}(\%)$ je obsah síry v procentech na jednotku hmotnosti použitého lodního paliva

$E_{\text{F}0,1\%}$ je energetická hodnota lodního paliva s obsahem síry $\leq 0,1\%$ v MJ/kg

E_{F} je energetická hodnota spotřebovaného lodního paliva v MJ/kg

E_{BOG} je energetická hodnota spotřebovaného odpařeného zemního plynu v MJ/kg

Pro $E_{\text{F}0,1\%}$ lze použít standardní hodnotu 43,0 MJ/kg, pro E_{F} 40,8 MJ/kg a pro E_{BOG} bude 50,0 MJ/kg. V takovém případě se splnění kritéria vyhodnotí podle následujícího vzorce:

$$M_{\text{BOG}}/M_{\text{F}} \geq 8,6 \cdot S_{\text{F}}(\%) - 0,816$$

Pro určení obsahu síry v lodním palivu spotřebovaném během kotvení v přístavu jsou v tabulce uvedeny příklady minimálních poměrů požadovaných pro lodní paliva s různým obsahem síry.

Obsah síry $S_{\text{F}}(\%)$	1	1,5	2,0	2,5	3,0	3,5
$M_{\text{BOG}}/M_{\text{F}}$	7,8	12,1	16,4	20,7	25,0	29,3

Čl. II

Účinnost

Tato vyhláška nabývá účinnosti dnem 1. srpna

2014, s výjimkou bodu 7, který nabývá účinnosti dnem 1. ledna 2015, a bodu 8, který nabývá účinnosti dnem 1. ledna 2020.

Ministr:

Mgr. **Brabec** v. r.

155

VYHLÁŠKA

ze dne 18. července 2014,

kterou se mění vyhláška č. 415/2012 Sb.,

o přípustné úrovni znečišťování a jejím zjišťování a o provedení některých dalších ustanovení zákona o ochraně ovzduší

Ministerstvo životního prostředí stanoví podle § 4 odst. 9, § 6 odst. 9 a § 16 odst. 8 zákona č. 201/2012 Sb., o ochraně ovzduší:

Čl. I

Vyhláška č. 415/2012 Sb., o přípustné úrovni znečišťování a jejím zjišťování a o provedení některých dalších ustanovení zákona o ochraně ovzduší, se mění takto:

1. V § 2 se na konci písmene c) tečka nahrazuje čárkou a doplňují písmena d) a e), která včetně poznámky pod čarou č. 5 znějí:

„d) plynovým olejem jakékoliv kapalné palivo vyrobené z ropy s výjimkou lodního paliva⁵⁾ uvedené pod kódy 2710 19 25, 2710 19 29, 2710 19 47, 2710 19 48, 2710 20 17 nebo 2710 20 19 kombinované nomenklatury v příloze I nařízení Rady (EHS) č. 2658/87³⁾, nebo jakékoliv kapalné palivo s výjimkou lodního paliva⁵⁾, z něhož se při teplotě 250 °C vydestiluje s použitím metody podle určené technické normy podle zákona o technických požadavcích na výrobky²⁾ méně než 65 % objemových

včetně ztrát a do teploty 350 °C se vydestiluje nejméně 85 % objemových včetně ztrát,

e) těžkým topným olejem jakékoliv kapalné palivo vyrobené z ropy s výjimkou lodního paliva⁵⁾ a plynového oleje uvedené pod kódy 2710 19 51 až 2710 19 68, 2710 20 31, 2710 20 35 nebo 2710 20 39 kombinované nomenklatury v příloze I nařízení Rady (EHS) č. 2658/87³⁾, které v důsledku svého destilačního rozmezí náleží do kategorie těžkých olejů určených k použití jako palivo, z něhož se při teplotě 250 °C vydestiluje s použitím metody podle určené technické normy podle zákona o technických požadavcích na výrobky²⁾ méně než 65 % objemových včetně ztrát; pokud není možno provést destilaci podle této metody, produkt je pokládán za těžký topný olej.

⁵⁾ Vyhláška č. 312/2012 Sb., o stanovení požadavků na kvalitu paliv používaných pro vnitrozemská a námořní plavidla z hlediska ochrany ovzduší, ve znění vyhlášky č. 154/2014 Sb.“.

2. V § 28 se odstavec 7 zrušuje.

3. V příloze č. 4 části I bodě 2.1 tabulka zní:

Znečišťující látka	Emisní limit [mg.m ⁻³]
TZL	30
NO _x	500
SO ₂	50 ^{1), 2)}
TOC	10 ¹⁾
HCl	10
HF	1

Vysvětlivky:

- 1) V případě, že emise oxidu siřičitého nebo celkového organického uhlíku nevznikají tepelným zpracováním odpadu, může krajský úřad udělit výjimky z emisních limitů stanovených pro tyto znečišťující látky.
- 2) Při stanovení emisního limitu pro oxid siřičitý vychází krajský úřad z emisního limitu uvedeného v bodě 4.1.2 přílohy č. 8 k této vyhlášce.“.

4. V příloze č. 8 části II bodě 4.1.3 tabulka zní:

Emisní limit [mg/m ³]	Vztažné podmínky
TZL	
30	C

Čl. II

Přechodné ustanovení

Ustanovení § 8 odst. 1 písm. d) a § 9 odst. 6 vyhlášky č. 415/2012 Sb. se uplatní nejdříve od 1. ledna 2016, nejde-li o stacionární zdroj tepelně zpracovávající odpad nebo spalovací stacionární zdroj, pro něž byla podána kompletní žádost o první povolení provozu 7. ledna 2013 nebo později nebo byl uveden do provozu po 7. lednu 2014. Pro spalovací stacionární zdroje využívající některý z přechod-

ných režimů podle § 37, 38 nebo 39 zákona č. 201/2012 Sb., ve znění zákona č. 87/2014 Sb., se § 8 odst. 1 písm. d) a § 9 odst. 6 vyhlášky č. 415/2012 Sb. uplatní až po skončení využití těchto režimů.

Čl. III

Účinnost

Tato vyhláška nabývá účinnosti dnem 1. srpna 2014 s výjimkou bodu 3, který nabývá účinnosti dnem 1. října 2014.

Ministr:

Mgr. Brabec v. r.



Vydává a tiskne: Tiskárna Ministerstva vnitra, p. o., Bartůňkova 4, pošt. schr. 10, 149 01 Praha 415, telefon: 272 927 011, fax: 974 887 395 – **Redakce:** Ministerstvo vnitra, nám. Hrdinů 1634/3, pošt. schr. 155/SB, 140 21 Praha 4, telefon: 974 817 289, fax: 974 816 871 – **Administrace:** písemné objednávky předplatného, změny adres a počtu odebíraných výtisků – MORAVIAPRESS, a. s., U Póny 3061, 690 02 Břeclav, tel.: 516 205 175, e-mail: sbirky@moraviapress.cz. **Roční předplatné** se stanovuje za dodávku kompletního ročníku včetně rejstříku z předcházejícího roku a je od předplatitelů vybíráno formou záloh ve výši oznámené ve Sbírce zákonů. Závěrečné vyúčtování se provádí po dodání kompletního ročníku na základě počtu skutečně vydaných částek (první záloha na rok 2014 činí 6 000,- Kč) – Vychází podle potřeby – **Distribuce:** MORAVIAPRESS, a. s., U Póny 3061, 690 02 Břeclav, celoroční předplatné a objednávky jednotlivých částek (dobírky) – 516 205 175, objednávky – knihkupci – 516 205 175, e-mail – sbirky@moraviapress.cz, zelená linka – 800 100 314. **Internetová prodejna:** www.sbirkyzakonu.cz – **Drobný prodej – Brno:** Ing. Jiří Hrazdil, Vranovská 16, SEVT, a. s., Česká 14; **České Budějovice:** SEVT, a. s., Česká 3, tel.: 387 319 045; **Cheb:** EFREX, s. r. o., Karlova 31; **Chomutov:** DDD Knihkupectví – Antikvariát, Ruská 85; **Kadaň:** Knihařství – Příbíkova, J. Švermy 14; **Liberec:** Podještědské knihkupectví, Moskevská 28; **Olomouc:** Zdeněk Chumchal – Knihkupectví Tycho, Ostružnická 3; **Ostrava:** LIBREX, Nádražní 14; **Otrokovice:** Ing. Kuččík, Jungmannova 1165; **Pardubice:** ABONO s. r. o., Sportovců 1121, LEJHANEC, s. r. o., třída Míru 65; **Plzeň:** Vydavatelství a nakladatelství Aleš Čeněk, nám. Českých bratří 8; **Praha 3:** Vydavatelství a nakladatelství Aleš Čeněk, K Červenému dvoru 24; **Praha 4:** Tiskárna Ministerstva vnitra, Bartůňkova 4; **Praha 6:** PERIODIKA, Komornická 6; **Praha 9:** Abonentní tiskový servis-Ing. Urban, Jablonecká 362, po-pá 7-12 hod., tel.: 286 888 382, e-mail: tiskovy.servis@top-dodavatel.cz, DOVOZ TISKU SUWECO CZ, Klečákova 347; **Praha 10:** BMSS START, s. r. o., Vinohradská 190, MONITOR CZ, s. r. o., Třebohostická 5, tel.: 283 872 605; **Přerov:** Jana Honková-YAHO-i-centrum, Komenského 38; **Ústí nad Labem:** PNS Grosso s. r. o., Havířská 327, tel.: 475 259 032, fax: 475 259 029, KARTOON, s. r. o., Klíšská 3392/37 – vazby sbírek tel. a fax: 475 501 773, e-mail: kartoon@kartoon.cz; **Zábřeh:** Mgr. Ivana Patková, Žižkova 45; **Žatec:** Jindřich Procházka, Bezděkov 89 – Vazby Sbírek, tel.: 415 712 904. **Distribuční podmínky předplatného:** jednotlivé částky jsou expedovány neprodleně po dodání z tiskárny. Objednávky nového předplatného jsou vyřizovány do 15 dnů a pravidelné dodávky jsou zahajovány od nejbližší částky po ověření úhrady předplatného nebo jeho zálohy. Částky vyšlé v době od zaevidování předplatného do jeho úhrady jsou doposílány jednorázově. Změny adres a počtu odebíraných výtisků jsou prováděny do 15 dnů. **Reklamace:** informace na tel. čísle 516 205 175. V písemném styku vždy uvádějte IČO (právnícká osoba), rodné číslo (fyzická osoba). **Podávání novinových zásilek** povoleno Českou poštou, s. p., Odštěpný závod Jižní Morava Ředitelství v Brně č. j. P/2-4463/95 ze dne 8. 11. 1995.