

Ročník 2015

---



# SBÍRKA ZÁKONŮ

## ČESKÁ REPUBLIKA

---

**Částka 53**

**Rozeslána dne 26. května 2015**

**Cena Kč 50,-**

---

O B S A H:

123. Vyhláška, kterou se stanoví seznam znaleckých oborů a odvětví pro výkon znalecké činnosti
  124. Vyhláška o stanovení ochranných pásem přírodního léčivého zdroje peloidu ložiska Habřínky lázeňského místa Velichovky a vymezení konkrétních ochranných opatření
-

**123****VYHLÁŠKA**

ze dne 19. května 2015,

**kterou se stanoví seznam znaleckých oborů a odvětví pro výkon znalecké činnosti**

Ministerstvo spravedlnosti stanoví podle § 26 zákona č. 36/1967 Sb., o znalcích a tlumočnících, ve znění zákona č. 444/2011 Sb.:

(2) Seznam znaleckých oborů, pro které může být zapsán znalecký ústav, je uveden v příloze č. 2.

## § 1

(1) Seznam znaleckých oborů a odvětví, pro které může být jmenován znalec, je uveden v příloze č. 1.

## § 2

Tato vyhláška nabývá účinnosti dnem 1. června 2015.

Ministr:

JUDr. **Pelikán**, Ph.D., v. r.

## Seznam znaleckých oborů a odvětví, pro které může být jmenován znalec

Obor	Odvětví
BEZPEČNOST PRÁCE	
	Bezpečnost práce
ČISTOTA OVZDUŠÍ	
	Čistota ovzduší
DOPRAVA	
	Doprava letecká
	Doprava městská
	Doprava silniční
	Doprava vodní
	Doprava železniční
	Skladiště a překladiště
DRAHÉ KOVY A KAMENY	
	Drahé kovy a kameny
DŘEVO ZPRACOVÁNÍ	
	Dřevo zpracování
EKONOMIKA	
	Řízení, plánování a organizace ekonomiky
	Ceny a odhady
	Dodavatelskoodběratelské vztahy
	Investice
	Mzdy
	Peněžnictví a pojišťovnictví
	Racionalizace
	Správa národního majetku
	Účetní evidence
	Ekonomická odvětví různá
ELEKTRONIKA	
	Elektronika
ELEKTROTECHNIKA	
	Elektrotechnika
ENERGETIKA	
	Energetika
GEODÉZIE A KARTOGRAFIE	
	Geodézie a kartografie
HUTNICTVÍ	
	Hutnictví
CHEMIE	

	Hmoty umělé
	Hnojiva strojená
	Léčiva (výroba)
	Vlákna umělá
	Chemická odvětví různá
JADERNÁ FYZIKA	
	Jaderná fyzika
KERAMIKA	
	Porcelán
KRIMINALISTIKA	
	Kriminalistika
KYBERNETIKA	
	Výpočetní technika
	Kybernetická odvětví různá
KŮŽE A KOŽEŠINY	
	Kůže a kožešiny (zpracování)
LESNÍ HOSPODÁŘSTVÍ	
	Myslivost
	Dříví - těžba
METEOROLOGIE	
	Meteorologie
OBALY	
	Obaly
OCHRANA PŘÍRODY	
	Ochrana přírody
PALIVA	
	Paliva
PAPÍR	
	Papír výroba
	Papír zpracování
PATENTY A VYNÁLEZY	
	Patenty a vynálezy
PÍSMOZNALECTVÍ	
	Písmoznalectví
POTRAVINÁŘSTVÍ	
	Cukrovarnictví
	Konzervování potravin
	Lihoviny pálené
	Maso - zpracování
	Nápoje nealkoholické
	Pekařství
	Pivovarnictví
	Potravinářská odvětví různá

	Tuky jedlé
	Zkoumání potravin
POŽÁRNÍ OCHRANA	
	Požární ochrana
PRÁVNÍ VZTAHY K CIZINĚ	
	Právní vztahy k cizině
PROJEKTOVÁNÍ	
	Projektování
ROPA-ZPRACOVÁNÍ	
	Ropa - zpracování
SKLO	
	Sklo
SLUŽBY	
	Služby
SOCIÁLNÍ VĚDY	
	Politologie
SPOJE	
	Spoje
SPORT	
	Sport - provozování
	Sportovní zařízení
STAVEBNICTVÍ	
	Inženýrské stavby
	Stavební materiál
	Stavby dopravní
	Stavby důlní a těžební
	Stavby energetických zařízení
	Stavby obytné
	Stavby průmyslové
	Stavby vodní
	Stavby zemědělské
	Stavební odvětví různá
STROJÍRENSTVÍ	
	Strojírenství těžké
	Strojírenství všeobecné
STŘELIVO A VÝBUŠNINY	
	Střelivo a výbušniny
ŠKOLSTVÍ A KULTURA	
	Pedagogika
	Psychologie
	Estrády a varieté
	Film
	Rozhlas

	Televize
	Tisk
	Umění dramatické
	Umění hudební
	Umění literární
	Umění výtvarné
	Jazykověda
TABÁK	
	Tabák
TARIFY DOPRAVNÍ	
	Tarify dopravní
TECHNICKÉ OBORY	
	Technické obory (různé)
TĚŽBA	
	Geologie
	Minerální prameny
	Plyn zemní
	Těžba uhlí
	Těžba nafty
	Těžba nerostů
TEXTILIE	
	Textilie
TISKAŘSTVÍ	
	Tiskařství
UMĚLECKÁ ŘEMESLA	
	Umělecká řemesla
VODNÍ HOSPODÁŘSTVÍ	
	Čistota vod
	Meliorace
	Rybářství a rybníkářství
ZAŘÍZENÍ NÁRODNÍ OBRANY A BEZPEČNOSTI	
	Zařízení národní obrany a bezpečnosti
ZDRAVOTNICTVÍ	
	Epidemiologie
	Farmakologie
	Genetika
	Hematologie
	Hygiena
	Chirurgie
	Interna
	Orthopedie
	Pediatric

	Porodnictví
	Pracovní úrazy a nemoci z povolání
	Psychiatrie
	Sexuologie
	Soudní lékařství
	Stanovení nemateriální újmy na zdraví
	Toxikologie
	Zdravotnická odvětví různá
ZEMĚDĚLSTVÍ	
	Chmelařství
	Ovocnářství a zahradnictví
	Včelařství
	Veterinářství
	Vinařství
	Výroba rostlinná
	Výroba živočišná
	Zemědělská odvětví různá

Příloha č. 2 k vyhlášce č. 123/2015 Sb.

**Seznam znaleckých oborů, pro které může být zapsán znalecký ústav**

Obor
APLIKACE GEOGRAFIE PRO POTŘEBY OBRANY STÁTU
AUTOMATIZACE
BEZPEČNOST PRÁCE
BIOLOGIE
ČISTOTA OVZDUŠÍ
DOPRAVA
DRAHÉ KOVY (ZKOUŠENÍ PRAVOSTI A RYZOSTI)
DRAHÉ KOVY A KAMENY
DŘEVAŘSKÉ INŽENÝRSTVÍ
DŘEVO - ZPRACOVÁNÍ
EKOLOGIE
EKONOMIKA
ELEKTRONIKA
ELEKTROTECHNIKA
ENERGETIKA
FILATELIE
FYZIKA
GEODÉZIE A KARTOGRAFIE
GEODÉZIE A KARTOGRAFIE PRO POTŘEBY OBRANY STÁTU
GEOCHEMIE
GEOLOGICKÉ PRÁCE
GEOLOGIE
GEOMATIKA
HISTORIE
HUTNICTVÍ
HYDROLOGIE
CHEMICKÁ ODVĚTVÍ (RŮZNÁ)
CHEMIE
INFORMAČNÍ TECHNOLOGIE
INFORMATIKA
JADERNÁ FYZIKA
KERAMIKA
KLIMATOLOGIE
KOROZE A OCHRANA PROTI KOROZI
KRAJINNÉ INŽENÝRSTVÍ
KRIMINALISTIKA
KULTURA
KŮŽE A KOŽEŠINY (ZPRACOVÁNÍ)
KYBERNETIKA



LESNÍ HOSPODÁŘSTVÍ
LESNÍ INŽENÝRSTVÍ
MATEMATIKA
METEOROLOGIE
METROLOGIE
OBALY
OCHRANA OVZDUŠÍ
OCHRANA PŘÍRODY
OCHRANA PŘÍRODY A ŽIVOTNÍHO PROSTŘEDÍ
PALIVA
PAPÍR
PATENTY A VYNÁLEZY
PEDAGOGICKÉ ŠKOLSTVÍ
PÍSMOZNALECTVÍ
POLYGRAFIE
POTRAVINÁŘSTVÍ
POŽÁRNÍ OCHRANA
PRÁVNÍ VZTAHY K CIZINĚ
PROJEKTOVÁNÍ
PSYCHOLOGIE
PYROTECHNIKA
ROPA - ZPRACOVÁNÍ
SKLO
SLUŽBY
SOCIÁLNÍ VĚDY
SPOJE
SPOLEČENSKO-VĚDNÍ ŠKOLSTVÍ
SPORT
STAVEBNICTVÍ
STROJÍRENSTVÍ
STROJNÍ INŽENÝRSTVÍ
STŘELIVO A VÝBUŠNINY
ŠKOLSTVÍ
ŠKOLSTVÍ A KULTURA
TARIFY DOPRAVNÍ
TECHNICKÉ OBORY (RŮZNÉ)
TELEKOMUNIKACE
TELEKOMUNIKACÍ A POŠT
TEOLOGIE
TEXTÍLIE
TĚŽBA
TISKAŘSTVÍ
TLUMOČNICTVÍ
UMĚLECKÁ ŘEMESLA
UMĚLECKÉ ŠKOLSTVÍ

VETERINÁRNÍ MEDICÍNA
VODNÍ HOSPODÁŘSTVÍ
VÝPOČETNÍ TECHNIKA
VÝTVARNÉ UMĚNÍ
ZAŘÍZENÍ NÁRODNÍ OBRANY A BEZPEČNOSTI
ZDRAVOTNICTVÍ
ZDRAVOTNICTVÍ - OCHRANA VEŘEJNÉHO ZDRAVÍ
ZEMĚDĚLSTVÍ

**124****VYHLÁŠKA**

ze dne 19. května 2015

**o stanovení ochranných pásem přírodního léčivého zdroje peloidu ložiska Habříanky lázeňského místa Velichovky a vymezení konkrétních ochranných opatření**

Ministerstvo zdravotnictví stanoví podle § 46 odst. 3 písm. b) zákona č. 164/2001 Sb., o přírodních léčivých zdrojích, zdrojích přírodních minerálních vod, přírodních léčebných lázních a lázeňských místech a o změně některých souvisejících zákonů (lázeňský zákon):

**§ 1****Stanovení ochranných pásem**

(K § 21 odst. 1, § 22 odst. 5 a § 23 odst. 3 lázeňského zákona)

(1) K ochraně přírodního léčivého zdroje peloidu ložiska Habříanky (dále jen „zdroj“), okres Náchod, se stanoví ochranná pásma I. a II. stupně.

(2) Ochranné pásmo I. stupně tvoří území, na kterém se zdroj nachází. Území je tvořeno pozemkovými parcelami číslo 408/1, 408/2, 423/1, 423/2, 423/3, 423/4, 423/5, 423/6, 427/2, 430/6, 430/7, 436/8, 436/9, 457/1, 457/2, 457/3, 457/4, 457/5, 457/6, 457/7, 457/8, 457/9, 457/10, 458/1, 458/2, 458/3, 493/7, 493/8, 493/11, 658/1, 658/2, 658/3, 676/5 a 676/15 v katastrálním území Rožnov, pozemkovými parcelami číslo 358/1, 366, 369/1, 369/2 a 431/4 v katastrálním území Rtyně a pozemkovými parcelami číslo 2308 a 2309 v katastrálním území Velichovky.

(3) Vymezení ochranného pásma I. stupně je graficky vyznačeno v základní mapě České republiky v měřítku 1 : 10 000, která je uvedena v příloze č. 1 k této vyhlášce, a v základní mapě České republiky v měřítku 1 : 50 000, která je uvedena v příloze č. 2 k této vyhlášce.

(4) Ochranné pásmo II. stupně se nachází na katastrálním území obcí Rožnov, Rtyně a Velichovky a je graficky vyznačeno v základní mapě České republiky v měřítku 1 : 10 000, která je uvedena v příloze č. 1 k této vyhlášce, a v základní mapě České republiky v měřítku 1 : 50 000, která je uvedena v příloze č. 2 k této vyhlášce.

**§ 2****Vymezení konkrétních ochranných opatření**

(K § 22 odst. 5, § 23 odst. 3 a § 24 odst. 2 a 3 lázeňského zákona)

- (1) Část ochranného pásma I. stupně v místě, kde probíhá těžba zdroje, musí být oplocena. Na tuto část ochranného pásma I. stupně je vstup zakázán v souladu s lázeňským zákonem.
- (2) V ochranném pásmu II. stupně je zakázáno:
- a) zřizovat veřejná pohřebiště,
  - b) budovat dálnice nebo dálkové produktovody,
  - c) budovat nebo provozovat čerpací stanice pohonných hmot nebo olejové kotelny,
  - d) budovat nebo provozovat skládky odpadů nebo skladovací prostory ropných produktů, hnojiv a chemických prostředků,
  - e) provádět meliorační práce,
  - f) umísťovat polní hnojiště nebo zařízení pro skladování siláže,
  - g) aplikovat chemické přípravky na ochranu rostlin, u kterých nelze jednoznačně vyloučit vliv na kvalitu nebo kvantitu podzemních vod nebo zdroje,
  - h) vypouštět odpadní vody nebo závadné látky, které mohou ohrozit jakost povrchových nebo podzemních vod, do vod povrchových nebo podzemních nebo do vodního toku včetně jejich aplikace na povrch terénu,
  - i) provádět práce za účelem odvodnění nebo úpravy koryt vodních toků, které by mohly ohrozit přirozený režim podzemních vod, s výjimkou provádění běžné správy vodního toku nebo pozemků při něm ležících v rámci správy vodního toku,
  - j) budovat objekty pro zemědělskou výrobu nebo budovat nebo provozovat objekty průmyslové výroby nebo jiné objekty, ve kterých je výraznou složkou technologie manipulace se závad-

- nými látkami, které mohou ohrozit jakost povrchových nebo podzemních vod,
- k) vyvážet obsah bezodtokých jímek, močůvkových jímek nebo kejdy hospodářských zvířat na pozemky,
- l) zřizovat tábory, kempy nebo jiná dočasná ubytovací zařízení bez zajištění likvidace odpadních vod do bezodtoké jímky nebo veřejné kanalizace,
- m) realizovat vrty pro studny nebo tepelná čerpadla nebo budovat studny,
- n) provádět hornickou činnost, činnost prováděnou hornickým způsobem nebo trhací práce, nebo
- o) k údržbě pozemních komunikací používat jiné než inertní posypové materiály.

### § 3

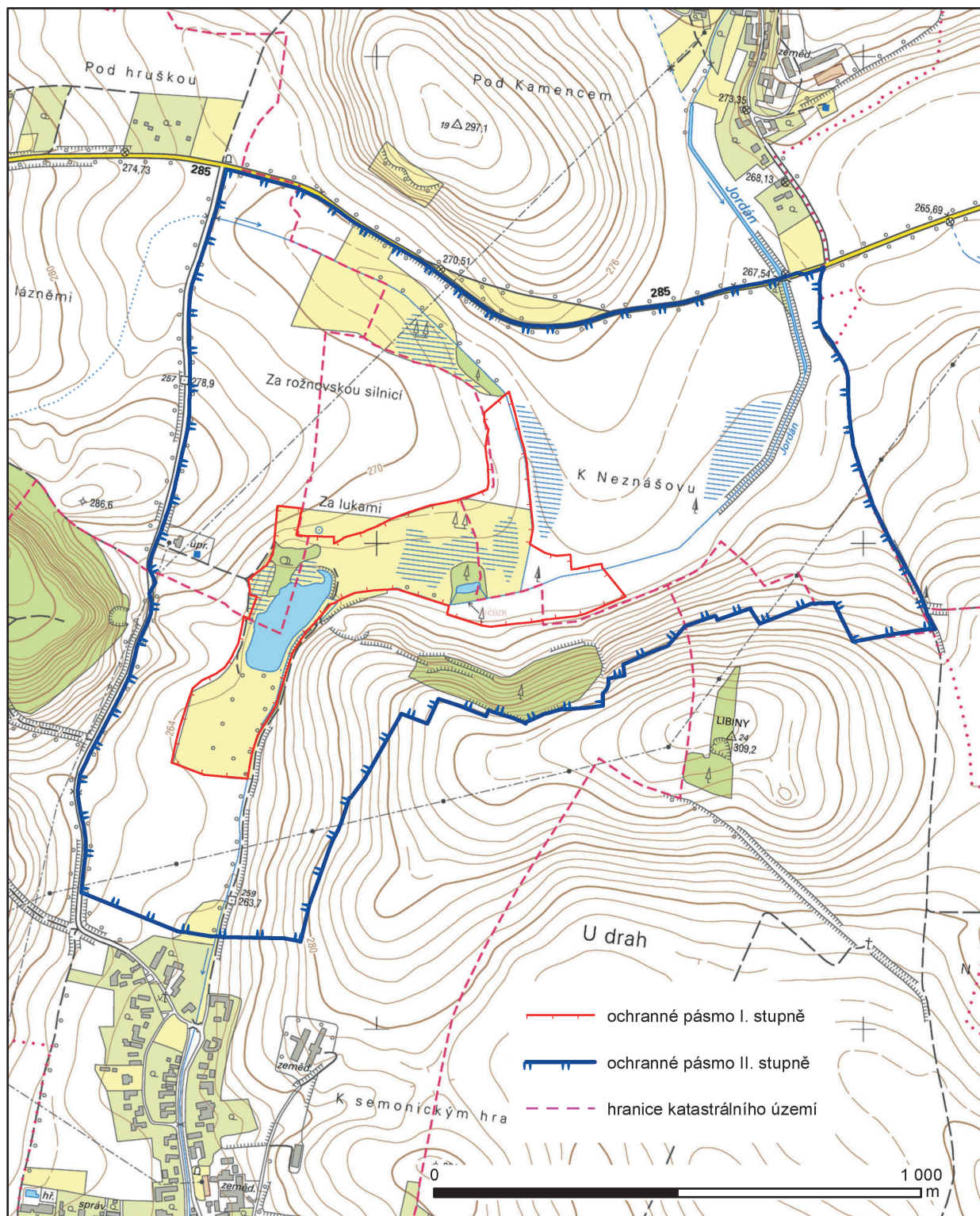
#### Účinnost

Tato vyhláška nabývá účinnosti dnem 1. června 2015.

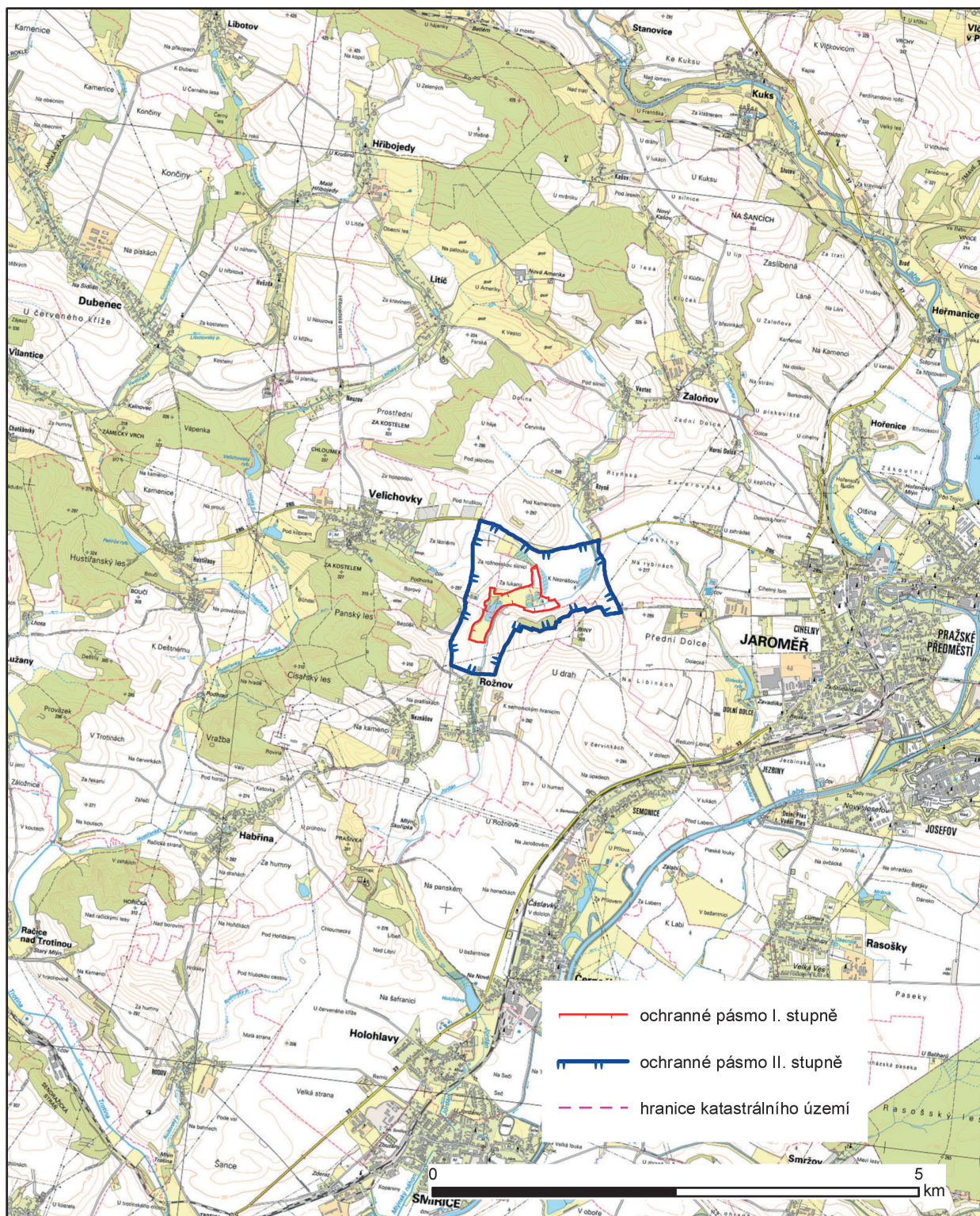
Ministr:

MUDr. Němeček, MBA, v. r.

## Ochranná pásma přírodního léčivého zdroje peloidu ložiska Habřínky



### Ochranná pásma přírodního léčivého zdroje peloidu ložiska Habřínky







8 591449 053013

ISSN 1211-1244

**Vydává a tiskne:** Tiskárna Ministerstva vnitra, p. o., Bartůňkova 4, pošt. schr. 10, 149 01 Praha 415, telefon: 272 927 011, fax: 974 887 395 – **Redakce:** Ministerstvo vnitra, nám. Hrdinů 1634/3, pošt. schr. 155/SB, 140 21 Praha 4, telefon: 974 817 289, fax: 974 816 871 – **Administrace:** písemné objednávky předplatného, změny adres a počtu odebíraných výtisků – MORAVIAPRESS s. r. o., U Póny 3061, 690 02 Břeclav, tel.: 516 205 175, e-mail: sbirky@moraviapress.cz. **Roční předplatné** se stanovuje za dodávku kompletního ročníku včetně rejstříku z předcházejícího roku a je od předplatitelů vybíráno formou záloh ve výši oznámené ve Sbírce zákonů. Závěrečné vyúčtování se provádí po dodání kompletního ročníku na základě počtu skutečně vydaných částek (první záloha na rok 2015 činí 6 000,- Kč) – Vychází podle potřeby – **Distribuce:** MORAVIAPRESS s. r. o., U Póny 3061, 690 02 Břeclav, celoroční předplatné a objednávky jednotlivých částek (dobírky) – 516 205 175, objednávky – knihkupci – 516 205 175, e-mail – sbirky@moraviapress.cz, zelená linka – 800 100 314. **Internetová prodejna:** www.sbirkyzakonu.cz – **Drobný prodej – Brno:** Ing. Jiří Hrazdil, Vranovská 16, SEVT, a. s., Česká 14; **České Budějovice:** SEVT, a. s., Česká 3, tel.: 387 319 045; **Cheb:** EFREX, s. r. o., Karlova 31; **Chomutov:** DDD Knihkupectví – Antikvariát, Ruská 85; **Kadaň:** Knihárství – Příbíkova, J. Švermy 14; **Liberec:** Podještědské knihkupectví, Moskevská 28; **Olomouc:** Zdeněk Chumchal – Knihkupectví Tycho, Ostružnická 3; **Ostrava:** LIBREX, Nádražní 14; **Otrokovice:** Ing. Kuččík, Jungmannova 1165; **Pardubice:** ABONO s. r. o., Sportovců 1121, LEJHANEC, s. r. o., třída Míru 65; **Plzeň:** Vydavatelství a nakladatelství Aleš Čeněk, nám. Českých bratří 8; **Praha 3:** Vydavatelství a nakladatelství Aleš Čeněk, K Červenému dvoru 24; **Praha 4:** Tiskárna Ministerstva vnitra, Bartůňkova 4; **Praha 6:** PERIODIKA, Komornická 6; **Praha 9:** Abonentní tiskový servis-Ing. Urban, Jablonecká 362, po-pá 7-12 hod., tel.: 286 888 382, e-mail: tiskovy.servis@top-dodavatel.cz, DOVOZ TISKU SUWECO CZ, Klečákova 347; **Praha 10:** BMSS START, s. r. o., Vinohradská 190, MONITOR CZ, s. r. o., Třebohostická 5, tel.: 283 872 605; **Přerov:** Jana Honková-YAHO-i-centrum, Komenského 38; **Ústí nad Labem:** PNS Grosso s. r. o., Havířská 327, tel.: 475 259 032, fax: 475 259 029, KARTOON, s. r. o., Klíšská 3392/37 – vazby sbírek tel. a fax: 475 501 773, e-mail: kartoon@kartoon.cz; **Zábřeh:** Mgr. Ivana Patková, Žižkova 45; **Žatec:** Jindřich Procházka, Bezděkov 89 – Vazby Sbírek, tel.: 415 712 904. **Distribuční podmínky předplatného:** jednotlivé částky jsou expedovány neprodleně po dodání z tiskárny. Objednávky nového předplatného jsou vyřizovány do 15 dnů a pravidelné dodávky jsou zahajovány od nejbližší částky po ověření úhrady předplatného nebo jeho zálohy. Částky vyšlé v době od zaevidování předplatného do jeho úhrady jsou doposílány jednorázově. Změny adres a počtu odebíraných výtisků jsou prováděny do 15 dnů. **Reklamace:** informace na tel. čísle 516 205 175. V písemném styku vždy uvádějte IČO (právnícká osoba), rodné číslo (fyzická osoba). **Podávání novinových zásilek** povoleno Českou poštou, s. p., Odštěpný závod Jižní Morava Ředitelství v Brně č. j. P/2-4463/95 ze dne 8. 11. 1995.