



SBÍRKA ZÁKONŮ

ČESKÁ REPUBLIKA

Částka 1

Rozeslána dne 9. ledna 2017

Cena Kč 113,-

O B S A H:

1. Vyhláška o vyhlášení Národní přírodní památky Křížky a stanovení jejích bližších ochranných podmínek
2. Vyhláška o vyhlášení Národní přírodní památky Olšina a stanovení jejích bližších ochranných podmínek
3. Vyhláška o vyhlášení Národní přírodní památky Velký Roudný a stanovení jejích bližších ochranných podmínek
4. Vyhláška o vyhlášení Národní přírodní rezervace Lichnice a stanovení jejích bližších ochranných podmínek
5. Vyhláška o vyhlášení Národní přírodní rezervace Větrušické rokle a stanovení jejích bližších ochranných podmínek
6. Vyhláška o zrušení některých právních předpisů o vyhlášení zvláště chráněných území
7. Sdělení Ministerstva zdravotnictví o vydání Cenového předpisu 1/2017/DZP o regulaci cen poskytovaných zdravotních služeb, stanovení maximálních cen zdravotních služeb poskytovaných zubními lékaři hrazených z veřejného zdravotního pojištění a specifických zdravotních výkonů

Sdělení Ministerstva vnitra o opravě tiskové chyby v zákoně č. 250/2016 Sb.

1

VYHLÁŠKA

ze dne 2. ledna 2017

o vyhlášení Národní přírodní památky Křížky
a stanovení jejich bližších ochranných podmínek

Ministerstvo životního prostředí stanoví podle § 79 odst. 4 písm. h) zákona č. 114/1992 Sb., o ochraně přírody a krajiny, ve znění zákona č. 349/2009 Sb.:

§ 1

Vyhlášení národní přírodní památky

(1) Vyhláší se Národní přírodní památka Křížky (dále jen „národní přírodní památka“).

(2) Za národní přírodní památku se vyhláší přírodní útvar, územně vymezený v odstavci 3, s výskytem

a) travinných a křovinných ekosystémů skal a dro-
lin, smilkových trávníků, suchých trávníků,
trávníků písčin a mělkých půd, luk a pastvin
a nížinných až horských vřesovišť,

b) biotopů vzácných a ohrožených druhů rostlin
rožce kuřičkolistého (*Cerastium alsinifolium*),
sleziniku nepravého (*Asplenium adulterinum*),
sleziniku hadcového (*Asplenium cuneifolium*)
a svízele sudetského (*Galium sudeticum*), včetně
jejich populací, a

c) vypreparovaného skalního výchozu tvořeného
celistvým bronzitickým serpentinitem,
tvořících předmět ochrany národní přírodní pa-
mátky.

(3) Národní přírodní památka se rozkládá na
území Karlovarského kraje, v katastrálním území
Prameny. Hranice národní přírodní památky se sta-
noví uzavřeným geometrickým obrazcem s přímými
stranami, jehož vrcholy jsou určeny souřadnicemi
jednotné trigonometrické sítě katastrální¹⁾. Seznam
souřadnic vrcholů geometrického obrazce tak, jak

jdou v obrazci za sebou, je uveden v příloze č. 1
k této vyhlášce.

(4) Orientační grafické znázornění území ná-
rodní přírodní památky a jejího ochranného pásma
je uvedeno v příloze č. 2 k této vyhlášce.

§ 2

Bližší ochranné podmínky

Jen se souhlasem příslušného orgánu ochrany
přírody lze v národní přírodní památce

a) povolovat nebo provádět změny druhů po-
zemků nebo způsobů jejich využití²⁾,

b) povolovat nebo provádět změny dokončených
staveb nebo změny staveb před jejich dokonče-
ním nebo umisťovat stavby, reklamní a infor-
mační zařízení,

c) povolovat nebo provádět geologické práce spo-
jené se zásahem do zemského povrchu,

d) vyznačovat cyklistické trasy nebo turistické
trasy,

e) ukládat věci,

f) hnojit pozemky nebo používat chemické pro-
středky,

g) zřizovat nová myslivecká nebo příkrmovací za-
řízení nebo slániska, nebo

h) příkrmovat nebo vnařit zvěř mimo příkrmovací
zařízení.

§ 3

Účinnost

Tato vyhláška nabývá účinnosti dnem 15. ledna
2017.

Ministr:

Mgr. Brabec v. r.

¹⁾ Nařízení vlády č. 430/2006 Sb., o stanovení geodetických referenčních systémů a státních mapových děl závazných na území státu a zásadách jejich používání, ve znění nařízení vlády č. 81/2011 Sb.

²⁾ Například § 80 odst. 1 zákona č. 183/2006 Sb., o územním plánování a stavebním řádu (stavební zákon), ve znění pozdějších předpisů, a § 3 odst. 2 a § 31 zákona č. 256/2013 Sb., o katastru nemovitostí (katastrální zákon), ve znění pozdějších předpisů.

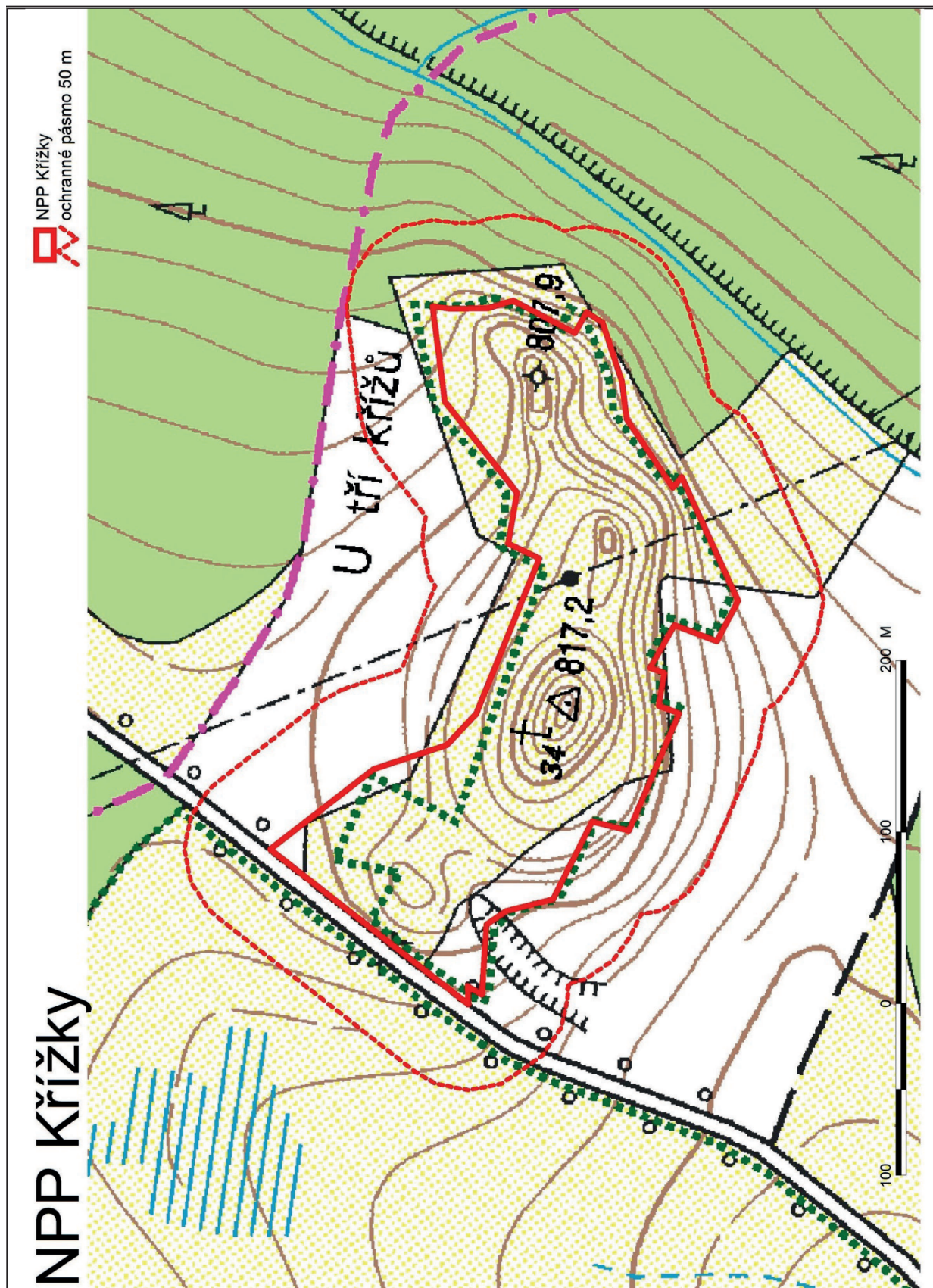
Příloha č. 1 k vyhlášce č. 1/2017 Sb.

Seznam souřadnic jednotné trigonometrické sítě katastrální (S-JSTK) jednotlivých vrcholů geometrického obrazce, kterým jsou stanoveny hranice Národní přírodní památky Křížky

Geometrický obrazec – hranice Národní přírodní památky Křížky

číslo bodu	souřadnice – Y [m]	souřadnice – X [m]	pořadí bodu v obrazci
132001030051	1027655,93	861540,56	1
132001030085	1027698,25	861526,65	2
132001030086	1027715,47	861508,32	3
132001030087	1027743,18	861440,15	4
132001030097	1027752,23	861417,88	5
132001030054	1027734,11	861409,24	6
132001030055	1027739,24	861379,58	7
132001030056	1027697,19	861326,81	8
132001030057	1027690,08	861270,88	9
132001030058	1027700,00	861272,55	10
132001030059	1027722,16	861272,22	11
132001030060	1027736,95	861267,87	12
132001030061	1027773,00	861286,60	13
132001030062	1027779,71	861274,42	14
132001030063	1027789,16	861280,55	15
132001030064	1027800,41	861314,91	16
132001030065	1027803,18	861336,83	17
132001030066	1027830,10	861376,68	18
132001030067	1027835,37	861370,54	19
132001030068	1027868,03	861442,56	20
132001030069	1027855,65	861466,06	21
132001030070	1027830,98	861456,58	22
132001030071	1027816,91	861481,69	23
132001030072	1027825,13	861484,55	24
132001030073	1027821,83	861503,63	25
132001030074	1027833,75	861508,08	26
132001030075	1027804,46	861576,59	27
132001030076	1027783,05	861571,05	28
132001030077	1027760,09	861616,48	29
132001030078	1027733,01	861623,34	30
132001030079	1027721,58	861631,13	31
132001030080	1027718,86	861672,09	32
132001030081	1027710,56	861667,16	33
132001030082	1027711,00	861677,66	34
132001030048	1027652,01	861631,54	35
132001030037	1027595,46	861587,40	36

Orientační grafické znázornění Národní přírodní památky Křížky a jejího ochranného pásma



2

VYHLÁŠKA

ze dne 2. ledna 2017

o vyhlášení Národní přírodní památky Olšina
a stanovení jejich bližších ochranných podmínek

Ministerstvo životního prostředí stanoví podle § 79 odst. 4 písm. h) zákona č. 114/1992 Sb., o ochraně přírody a krajiny, ve znění zákona č. 349/2009 Sb.:

§ 1

Vyhlášení národní přírodní památky

(1) Vyhláší se Národní přírodní památka Olšina (dále jen „národní přírodní památka“).

(2) Za národní přírodní památku se vyhláší přírodní útvar, územně vymezený v odstavci 3, s výskytem

- a) lesních a křovinných ekosystémů rašelinných lesů, lužních lesů a mokřadních vrbin,
- b) mokřadních a vodních ekosystémů slatinných a přechodových rašelinišť, vegetace vysokých ostríc a makrofytní vegetace vodních toků,
- c) travinných ekosystémů luk a pastvin,
- d) biotopů vzácných a ohrožených druhů rostlin popelivky sibiřské (*Ligularia sibirica*), hořce hořepníku (*Gentiana pneumonanthe*), ostrice Davallovoy (*Carex davalliana*), vrby rozmarýnolisté (*Salix rosmarinifolia*) a rojovníku bahenního (*Ledum palustre*), včetně jejich populací, a
- e) biotopů vzácných a ohrožených druhů živočichů modráška očkovaného (*Maculinea teleuis*), modráška bahenního (*Maculinea nausithous*) a střevlíka Ménétríésova (*Carabus menetriesii pacholei*), včetně jejich populací,

tvořících předmět ochrany národní přírodní památky.

(3) Národní přírodní památka se rozkládá na

území Jihočeského kraje, v katastrálním území Polná na Šumavě. Hranice národní přírodní památky se stanoví uzavřenými geometrickými obrazci s přímými stranami, jejichž vrcholy jsou určeny souřadnicemi jednotné trigonometrické sítě katastrální¹⁾. Seznam souřadnic vrcholů geometrických obrazců tak, jak jdou v obrazcích za sebou, je uveden v příloze č. 1 k této vyhlášce.

(4) Ochranné pásmo národní přírodní památky se rozkládá na území Jihočeského kraje, v katastrálním území Polná na Šumavě. Hranice ochranného pásma národní přírodní památky se stanoví uzavřeným geometrickým obrazcem s přímými stranami, jehož vrcholy jsou určeny souřadnicemi jednotné trigonometrické sítě katastrální¹⁾. Seznam souřadnic vrcholů geometrických obrazců tak, jak jdou v obrazci za sebou, je uveden v příloze č. 2 k této vyhlášce.

(5) Orientační grafické znázornění území národní přírodní památky a jejího ochranného pásma je uvedeno v příloze č. 3 k této vyhlášce.

§ 2

Bližší ochranné podmínky

Jen se souhlasem příslušného orgánu ochrany přírody lze v národní přírodní památce

- a) povolovat nebo provádět změny druhů pozemků nebo způsobů jejich využití²⁾,
- b) povolovat nebo provádět stavby nebo povolovat nebo provádět změny dokončených staveb nebo změny staveb před jejich dokončením nebo umísťovat stavby, reklamní a informační zařízení,

¹⁾ Nařízení vlády č. 430/2006 Sb., o stanovení geodetických referenčních systémů a státních mapových děl závazných na území státu a zásadách jejich používání, ve znění nařízení vlády č. 81/2011 Sb.

²⁾ Například § 80 odst. 1 zákona č. 183/2006 Sb., o územním plánování a stavebním řádu (stavební zákon), ve znění pozdějších předpisů, a § 3 odst. 2 a § 31 zákona č. 256/2013 Sb., o katastru nemovitostí České republiky (katastrální zákon), ve znění pozdějších předpisů.

- c) vyznačovat cyklistické trasy nebo turistické trasy,
- d) hnojit pozemky nebo používat chemické prostředky na pozemcích,
- e) vysazovat nebo vysévat rostliny s výjimkou obnovy lesa anebo vypouštět živočichy,
- f) zřizovat nová příkrmovací zařízení nebo slániska,
- g) příkrmovat nebo vnadit zvěř mimo příkrmovací zařízení, nebo
- h) povolovat nebo provádět změny vodního režimu pozemků.

§ 3

Účinnost

Tato vyhláška nabývá účinnosti dnem 15. ledna 2017.

Ministr:

Mgr. Brabec v. r.

Příloha č. 1 k vyhlášce č. 2/2017 Sb.

Seznam souřadnic jednotné trigonometrické sítě katastrální (S-JSTK) jednotlivých vrcholů geometrických obrazců, kterými jsou stanoveny hranice Národní přírodní památky Olšina

Geometrický obrazec č. 1 – hranice Národní přírodní památky Olšina

číslo bodu	souřadnice – Y [m]	souřadnice – X [m]	pořadí bodu v obrazci
1	786008,58	1181466,82	1
2	785846,37	1181520,55	2
3	785682,62	1181574,78	3
4	785619,75	1181595,66	4
5	785646,48	1181639,59	5
6	785639,27	1181649,40	6
7	785647,87	1181662,39	7
8	785632,10	1181721,55	8
9	785607,63	1181736,13	9
10	785616,30	1181750,02	10
11	785610,48	1181754,84	11
12	785613,76	1181779,29	12
13	785603,30	1181799,68	13
14	785605,83	1181813,68	14
15	785623,33	1181834,62	15
16	785619,78	1181848,88	16
17	785644,66	1181879,43	17
18	785650,23	1181877,93	18
19	785658,35	1181885,03	19
20	785645,12	1181918,66	20
21	785642,61	1181938,09	21
22	785646,67	1181945,73	22
23	785617,01	1181950,04	23
24	785580,12	1181957,36	24
25	785552,23	1181958,70	25
26	785520,12	1181951,15	26
27	785483,69	1181941,15	27
28	785453,72	1181944,21	28
29	785402,62	1181972,79	29
30	785365,01	1182000,76	30
31	785312,38	1182008,93	31
32	785266,71	1181979,36	32
33	785281,27	1181965,11	33
34	785270,12	1181962,12	34
35	785268,91	1181948,95	35
36	785280,76	1181942,36	36
37	785276,58	1181930,40	37
38	785217,80	1181853,34	38
39	785219,35	1181849,43	39
40	785216,57	1181836,58	40
41	785136,81	1181823,61	41
42	785129,21	1181830,70	42
43	785089,23	1181852,49	43
44	785116,38	1181892,08	44
45	785117,52	1181904,31	45
46	785060,30	1181952,19	46
47	785039,78	1181947,15	47
48	785021,40	1181930,23	48

49	785016,86	1181981,57	49
50	785004,06	1182118,86	50
51	784997,72	1182130,85	51
52	784966,56	1182191,72	52
53	784964,49	1182205,07	53
54	784937,26	1182230,63	54
55	784975,88	1182274,09	55
56	785013,41	1182289,22	56
57	785007,57	1182321,46	57
58	785011,53	1182323,51	58
59	785001,48	1182355,19	59
60	784991,46	1182366,02	60
61	784972,59	1182447,30	61
62	784960,93	1182445,78	62
63	784923,07	1182525,56	63
64	784891,98	1182549,41	64
65	784863,31	1182544,61	65
66	784860,56	1182553,51	66
67	784891,93	1182584,56	67
68	784902,03	1182588,70	68
164	784984,08	1182622,33	69
165	784980,25	1182634,50	70
166	784987,11	1182640,05	71
167	785003,12	1182631,40	72
168	785009,45	1182645,50	73
169	785032,31	1182622,04	74
170	785093,46	1182652,96	75
171	785091,19	1182662,09	76
172	785083,73	1182684,30	77
173	785131,19	1182724,38	78
174	785138,71	1182721,74	79
175	785139,66	1182708,17	80
176	785126,28	1182691,16	81
177	785111,24	1182675,14	82
178	785116,88	1182666,66	83
179	785148,83	1182650,16	84
180	785163,80	1182643,25	85
181	785231,10	1182531,41	86
182	785253,79	1182540,55	87
183	785263,77	1182525,29	88
184	785279,40	1182530,42	89
185	785282,14	1182556,21	90
186	785308,83	1182565,11	91
187	785347,43	1182601,51	92
188	785350,12	1182626,19	93
189	785326,46	1182678,88	94
89	785342,06	1182693,73	95
90	785359,28	1182680,23	96
91	785358,46	1182673,42	97
92	785367,70	1182646,20	98
93	785383,20	1182620,91	99
94	785423,45	1182567,31	100
95	785447,18	1182543,05	101
96	785486,08	1182523,25	102
97	785520,96	1182501,58	103
98	785534,42	1182496,45	104

99	785585,16	1182491,89	105
100	785613,06	1182483,41	106
101	785634,24	1182482,76	107
102	785656,41	1182495,24	108
103	785680,66	1182514,98	109
104	785695,61	1182519,14	110
105	785708,38	1182516,02	111
106	785720,18	1182503,49	112
107	785727,86	1182502,31	113
108	785750,65	1182506,64	114
109	785778,57	1182502,11	115
110	785822,05	1182492,61	116
111	785864,37	1182496,40	117
112	785876,65	1182496,42	118
113	785895,46	1182491,74	119
114	785932,46	1182491,14	120
115	785941,72	1182497,02	121
116	785945,78	1182505,06	122
117	785958,13	1182505,68	123
118	785966,45	1182500,33	124
119	786025,22	1182493,39	125
120	786022,29	1182483,17	126
121	786016,78	1182458,92	127
122	786019,07	1182446,24	128
123	786004,16	1182441,62	129
124	785992,44	1182420,81	130
125	785996,71	1182410,85	131
126	785972,62	1182362,86	132
127	785967,38	1182332,01	133
128	785959,64	1182326,58	134
129	785950,41	1182305,14	135
130	785959,25	1182293,86	136
131	785954,31	1182283,67	137
132	785963,49	1182282,44	138
133	785961,63	1182264,41	139
134	785978,40	1182245,15	140
135	785972,82	1182184,20	141
136	785956,30	1182186,76	142
137	785943,42	1182153,18	143
138	785936,37	1182123,47	144
139	785949,80	1182116,27	145
140	785939,63	1182065,52	146
141	785936,61	1182063,70	147
142	785917,89	1181999,95	148
143	785910,83	1181990,55	149
144	785893,77	1181944,25	150
145	785884,62	1181918,82	151
146	785894,83	1181900,78	152
147	785885,62	1181888,13	153
148	785892,35	1181872,03	154
149	785876,88	1181855,62	155
150	785858,99	1181759,69	156
151	785851,33	1181736,68	157
152	785840,83	1181617,00	158
153	785845,97	1181599,95	159
154	785858,20	1181597,71	160

155	785863,77	1181575,91	161
156	785881,78	1181556,13	162
157	785906,16	1181537,97	163
158	785953,28	1181526,22	164
159	785952,24	1181511,62	165
160	785962,67	1181509,61	166
161	785986,68	1181512,41	167
162	786002,12	1181508,48	168
163	786000,92	1181485,51	169

Geometrický obrazec č. 2 – hranice Národní přírodní památky Olšina

číslo bodu	souřadnice – Y [m]	souřadnice – X [m]	pořadí bodu v obrazci
201	786637,16	1183046,27	1
202	786607,80	1183016,23	2
203	786586,26	1182956,69	3
204	786591,63	1182898,20	4
205	786562,84	1182895,11	5
206	786572,33	1182810,45	6
207	786558,59	1182810,44	7
208	786493,08	1182850,49	8
209	786485,09	1182963,52	9
210	786451,70	1182965,15	10
211	786444,17	1182965,52	11
212	786437,45	1183016,62	12
213	786412,61	1183047,17	13
214	786405,19	1183075,54	14
215	786397,15	1183084,71	15
216	786390,78	1183087,19	16
217	786385,24	1183124,24	17
218	786210,08	1183141,62	18
219	786222,23	1183161,38	19
220	786249,80	1183202,06	20
221	786254,92	1183212,24	21
222	786262,43	1183221,80	22
223	786269,00	1183239,25	23
225	786270,92	1183264,38	24
226	786275,38	1183284,72	25
227	786285,33	1183305,83	26
228	786305,27	1183331,17	27
229	786311,08	1183358,53	28
230	786320,64	1183379,92	29
231	786337,23	1183403,81	30
232	786352,24	1183432,23	31
233	786497,75	1183394,35	32
234	786536,52	1183389,99	33
235	786549,83	1183388,07	34
236	786604,63	1183393,65	35
237	786603,34	1183390,66	36
238	786599,70	1183382,25	37
239	786599,70	1183382,25	38
240	786607,76	1183378,84	39
241	786616,12	1183375,31	40
242	786613,20	1183364,32	41
243	786611,19	1183356,74	42
244	786607,19	1183356,76	43

245	786609,06	1183330,21	44
246	786594,77	1183299,35	45
247	786604,87	1183287,34	46
248	786590,20	1183274,59	47
249	786573,39	1183237,36	48
250	786575,06	1183220,24	49
251	786571,94	1183200,53	50
252	786570,33	1183190,41	51
253	786604,78	1183117,04	52
254	786613,99	1183096,91	53
255	786622,30	1183078,76	54
256	786633,15	1183055,04	55

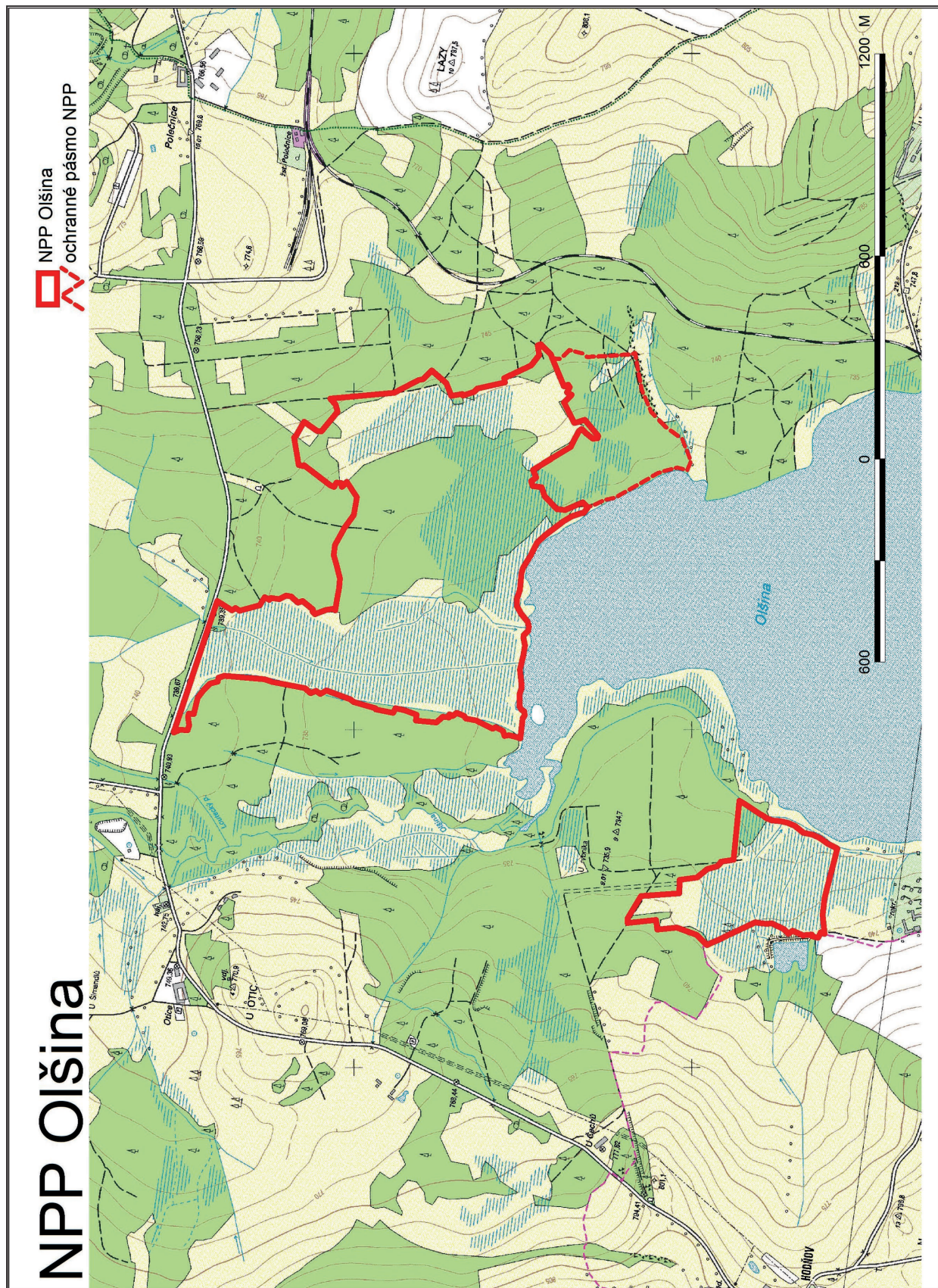
Příloha č. 2 k vyhlášce č. 2/2017 Sb.

Seznam souřadnic jednotné trigonometrické sítě katastrální (S-JSTK) jednotlivých vrcholů geometrických obrazců, kterými jsou stanoveny hranice ochranného pásma Národní přírodní památky Olšina

Geometrický obrazec č. 1 – hranice ochranného pásma Národní přírodní památky Olšina

číslo bodu	souřadnice – Y [m]	souřadnice – X [m]	pořadí bodu v obrazci
68	784902,03	1182588,70	1
69	784903,08	1182613,73	2
70	784876,61	1182638,17	3
71	784887,77	1182680,89	4
72	784897,91	1182690,65	5
73	784895,34	1182725,01	6
74	784894,71	1182747,91	7
75	784891,12	1182800,20	8
76	784890,69	1182815,69	9
77	784886,70	1182833,13	10
78	784994,11	1182853,02	11
79	785061,52	1182881,46	12
80	785104,56	1182923,55	13
81	785141,10	1182973,29	14
82	785206,17	1182999,15	15
83	785231,48	1182987,93	16
84	785224,69	1182958,04	17
85	785234,32	1182915,42	18
86	785240,14	1182900,94	19
87	785313,65	1182773,30	20
88	785320,31	1182741,94	21
89	785342,06	1182693,73	22
189	785326,46	1182678,88	23
188	785350,12	1182626,19	24
187	785347,43	1182601,51	25
186	785308,83	1182565,11	26
185	785282,14	1182556,21	27
184	785279,40	1182530,42	28
183	785263,77	1182525,29	29
182	785253,79	1182540,55	30
181	785231,10	1182531,41	31
180	785163,80	1182643,25	32
179	785148,83	1182650,16	33
178	785116,88	1182666,66	34
177	785111,24	1182675,14	35
176	785126,28	1182691,16	36
175	785139,66	1182708,17	37
174	785138,71	1182721,74	38
173	785131,19	1182724,38	39
172	785083,73	1182684,30	40
171	785091,19	1182662,09	41
170	785093,46	1182652,96	42
169	785032,31	1182622,04	43
168	785009,45	1182645,50	44
167	785003,12	1182631,40	45
166	784987,11	1182640,05	46
165	784980,25	1182634,50	47
164	784984,08	1182622,33	48

Orientační grafické znázornění Národní přírodní památky Olšina a jejího ochranného pásma



3**VYHLÁŠKA**

ze dne 2. ledna 2017

**o vyhlášení Národní přírodní památky Velký Roudný
a stanovení jejich bližších ochranných podmínek**

Ministerstvo životního prostředí stanoví podle § 79 odst. 4 písm. h) zákona č. 114/1992 Sb., o ochraně přírody a krajiny, ve znění zákona č. 349/2009 Sb.:

§ 1**Vyhlášení národní přírodní památky**

(1) Vyhláší se Národní přírodní památka Velký Roudný (dále jen „národní přírodní památka“).

(2) Za národní přírodní památku se vyhláší přírodní útvar, územně vymezený v odstavci 3, kterým je pleistocénní stratovulkán se čtyřmi lávovými proudy, s výskytem

- a) naleziště olivinického čediče a pyroklastik (čedičových a lávových tufů, sopečných pum a sopečných aglomerátů),
- b) lesních ekosystémů bučin a suťových lesů,
- c) travinných a křovinných ekosystémů luk a pastvin a vysokých mezofilních a xerofilních křovin,
- d) biotopu slezského ekotypu modřínu opadavého (*Larix decidua*), včetně jeho přirozené populace,
- e) biotopu vzácného a ohroženého druhu rostliny vstavače mužského (*Orchis mascula*), včetně její populace, a
- f) biotopu vzácného a ohroženého druhu živočicha vřetenovky (voskové) opavské (*Cochlodina cerata opaviensis*), včetně jeho populace,

tvořících předmět ochrany národní přírodní památky.

(3) Národní přírodní památka se rozkládá na území Moravskoslezského kraje, v katastrálním území Roudno. Hranice národní přírodní památky se stanoví uzavřeným geometrickým obrazcem s přímými stranami, jehož vrcholy jsou určeny souřadnicemi jednotné trigonometrické sítě katastrální¹⁾. Seznam souřadnic vrcholů geometrického obrazce tak, jak jdou v obrazci za sebou, je uveden v příloze č. 1 k této vyhlášce.

(4) Orientační grafické znázornění území národní přírodní památky a jejího ochranného pásma je uvedeno v příloze č. 2 k této vyhlášce.

§ 2**Bližší ochranné podmínky**

Jen se souhlasem příslušného orgánu ochrany přírody lze v národní přírodní památce

- a) povolovat nebo provádět změny druhů pozemků nebo způsobů jejich využití²⁾,
- b) povolovat nebo provádět stavby nebo povolovat anebo provádět změny dokončených staveb nebo změny staveb před jejich dokončením nebo umísťovat stavby, reklamní a informační zařízení,
- c) povolovat nebo provádět geologické práce spojené se zásahem do zemského povrchu,
- d) upravovat povrch pozemních komunikací s použitím jiného než místního přírodního materiálu stejného geologického původu,
- e) ukládat věci, s výjimkou krátkodobého uložení dřevní hmoty na lesních pozemcích,

¹⁾ Nařízení vlády č. 430/2006 Sb., o stanovení geodetických referenčních systémů a státních mapových děl závazných na území státu a zásadách jejich používání, ve znění nařízení vlády č. 81/2011 Sb.

²⁾ Například § 80 odst. 1 zákona č. 183/2006 Sb., o územním plánování a stavebním řádu (stavební zákon), ve znění pozdějších předpisů, a § 3 odst. 2 a § 31 zákona č. 256/2013 Sb., o katastru nemovitostí (katastrální zákon), ve znění pozdějších předpisů.

- f) vyznačovat cyklistické trasy nebo turistické trasy,
- g) umísťovat obnovní těžbu v lesních hospodářských plánech nebo v lesních hospodářských osnovách v porostech na plochách větších než 0,25 ha,
- h) hnojit pozemky nebo používat chemické prostředky, nebo
- i) vysazovat nebo vysévat rostliny, s výjimkou obnovy lesa, nebo vypouštět živočichy.

§ 3

Účinnost

Tato vyhláška nabývá účinnosti dnem 15. ledna 2017.

Ministr:

Mgr. Brabec v. r.

Příloha č. 1 k vyhlášce č. 3/2017 Sb.

Seznam souřadnic jednotné trigonometrické sítě katastrální (S-JSTK) jednotlivých vrcholů geometrických obrazců, kterými jsou stanoveny hranice Národní přírodní památky Velký Roudný

Geometrický obrazec – hranice Národní přírodní památky Velký Roudný

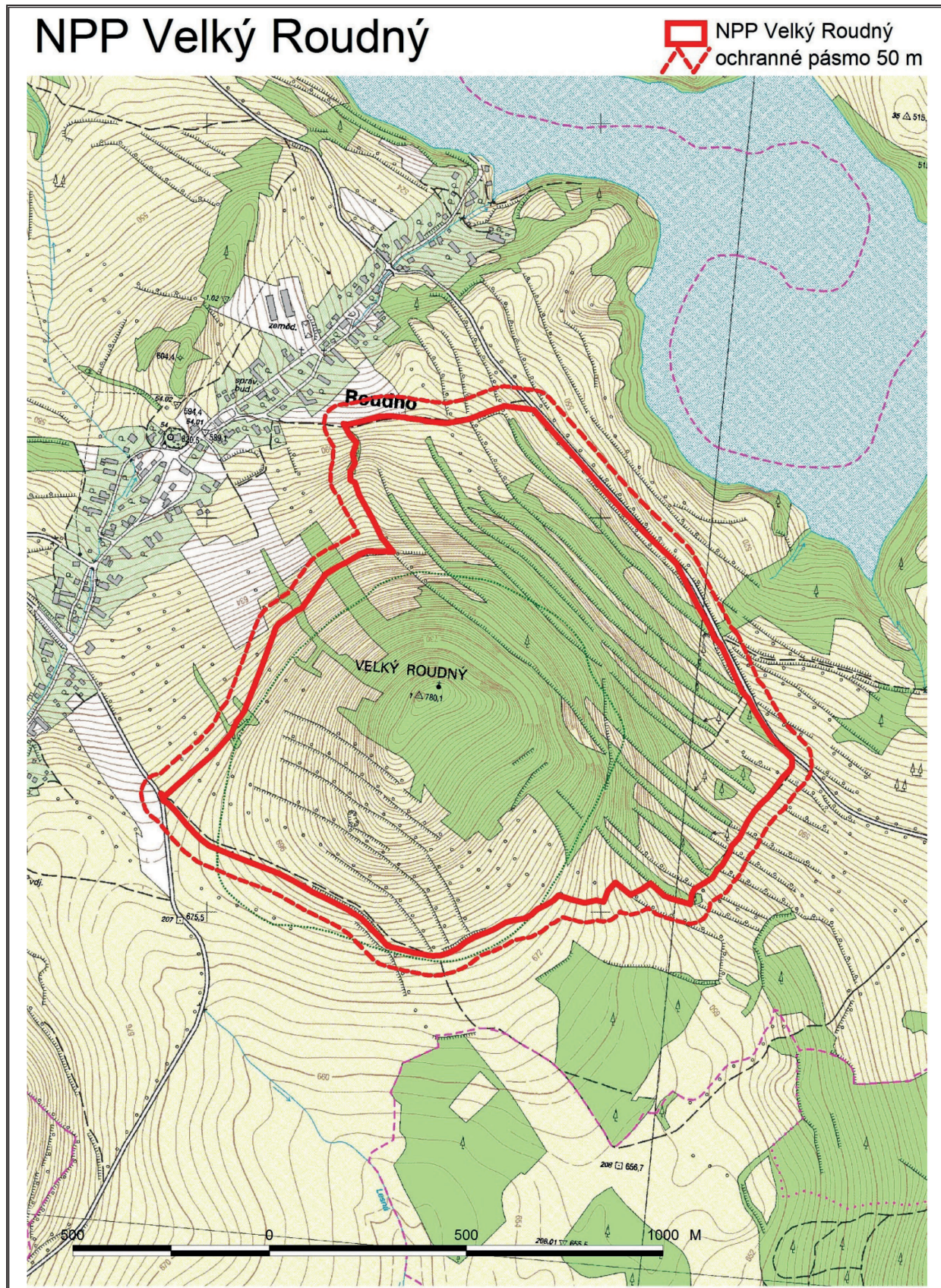
číslo bodu	souřadnice – Y [m]	souřadnice – X [m]	pořadí bodu v obrazci
7418416392386	523693,46	1090322,06	1
7418416392421	523672,03	1090368,05	2
7418416392468	523640,82	1090440,10	3
7418416392481	523631,83	1090449,68	4
7418416392482	523630,17	1090451,45	5
7418416392490	523625,01	1090456,95	6
7418416392524	523606,76	1090490,91	7
7418416392566	523587,60	1090522,86	8
7418416392609	523561,90	1090561,21	9
7418416392666	523529,91	1090593,25	10
7418416392704	523513,44	1090610,63	11
7418416392706	523512,67	1090631,14	12
7418416392687	523521,66	1090644,16	13
7418416392657	523535,52	1090656,66	14
7418416392594	523573,24	1090707,92	15
7418416392558	523590,97	1090724,44	16
7418416392517	523608,80	1090745,37	17
7418416392489	523625,60	1090770,26	18
7418416392474	523636,88	1090792,56	19
7418416392463	523645,19	1090809,93	20
7418416392438	523666,75	1090833,52	21
7418416392427	523669,92	1090845,57	22
7418416392425	523670,38	1090846,39	23
7418416392388	523691,23	1090883,13	24
7418416392364	523702,11	1090891,65	25
7418416392362	523703,69	1090892,89	26
7418416392343	523711,90	1090908,57	27
7418416392341	523714,54	1090913,81	28
7418416392265	523758,15	1090940,12	29
7418416392264	523759,65	1090941,55	30
7418416392263	523760,76	1090943,54	31
7418416392256	523766,68	1090954,10	32
7418416392246	523769,78	1090971,58	33
7418416392240	523771,38	1090980,59	34
7418416392178	523816,15	1090967,46	35
7418416392144	523838,64	1090959,13	36
7418416392135	523844,27	1090951,63	37
7418416392095	523873,28	1090927,49	38
7418416392067	523895,21	1090943,09	39
7418416392016	523923,18	1090956,84	40
7418416391900	523961,58	1090925,91	41
7418416391883	523964,79	1090929,38	42
7418416391841	523979,54	1090945,70	43
7418416391836	523981,18	1090947,40	44
7418416391833	523982,00	1090950,11	45
7418416391823	523984,33	1090957,81	46
7418416391805	523990,04	1090970,27	47

7418416391802	523991,85	1090974,21	48
7418416391766	524010,36	1090971,06	49
7418416391722	524036,72	1090976,75	50
7418416391714	524042,12	1090976,06	51
7418416391637	524076,54	1090967,21	52
7418416391506	524105,76	1090957,91	53
7418416391467	524120,58	1090971,32	54
7418416391444	524137,63	1090982,10	55
7418416391398	524158,51	1090991,91	56
7418416391387	524164,19	1090997,50	57
7418416391370	524173,66	1091006,81	58
7418416391335	524192,62	1091016,50	59
7418416391275	524216,53	1091020,81	60
7418416391198	524239,65	1091026,22	61
7418416391114	524268,67	1091043,45	62
7418416391060	524285,99	1091051,51	63
7418416390957	524320,58	1091063,72	64
7418416390878	524344,34	1091078,30	65
7418416390796	524361,76	1091092,33	66
7418416390748	524372,68	1091098,51	67
7418416390685	524387,21	1091105,01	68
7418416390604	524407,51	1091110,67	69
7418416390589	524411,09	1091110,88	70
7418416390559	524418,67	1091111,31	71
7418416390539	524422,39	1091111,53	72
7418416390480	524435,31	1091110,66	73
7418416390300	524483,48	1091101,30	74
7418416390028	524531,55	1091089,63	75
7418416383988	524539,23	1091084,70	76
7418416383979	524540,88	1091086,25	77
7418416383913	524554,99	1091070,64	78
7418416383776	524586,02	1091038,38	79
7418416383674	524605,87	1091017,91	80
7418416383485	524641,81	1090994,11	81
7418416383241	524693,38	1090967,91	82
7418416383072	524730,18	1090950,10	83
7418416382828	524784,18	1090918,94	84
7418416382673	524820,34	1090900,63	85
7418416382357	524894,39	1090872,81	86
7418416382229	524930,83	1090858,22	87
7418416381975	524992,91	1090832,50	88
7418416381833	525017,26	1090814,11	89
7418416381679	525052,05	1090777,73	90
7418416381511	525082,61	1090740,04	91
7418416381421	525101,34	1090722,83	92
7418416381363	525110,42	1090717,99	93
7418416381359	525110,81	1090715,53	94
7418416381343	525113,86	1090706,77	95
7418416381331	525116,69	1090699,31	96
7418416381361	525110,47	1090704,22	97
7418416381387	525107,01	1090707,14	98
7418416381546	525074,87	1090677,73	99
7418416381744	525038,42	1090645,56	100
7418416381759	525035,08	1090642,61	101
7418416381770	525032,56	1090640,68	102
7418416381988	524989,62	1090604,38	103

7418416382005	524986,03	1090601,34	104
7418416550002	524983,72	1090598,79	105
7418416382199	524939,78	1090550,27	106
7418416382212	524937,20	1090547,45	107
7418416382215	524935,94	1090544,44	108
7418416382258	524924,54	1090517,22	109
7418416382299	524909,08	1090497,01	110
7418416382311	524907,30	1090494,92	111
7418416382317	524905,37	1090492,56	112
7418416382395	524881,52	1090431,42	113
7418416382505	524855,69	1090365,22	114
7418416382643	524827,79	1090289,60	115
7418416382658	524823,90	1090278,26	116
7418416382695	524815,40	1090267,04	117
7418416382865	524774,50	1090237,28	118
7418416550001	524772,46	1090236,18	119
7418416382889	524768,68	1090234,14	120
7418416382933	524757,83	1090227,79	121
7418416383220	524698,05	1090142,09	122
7418416383399	524665,35	1090121,76	123
7418416383468	524645,23	1090111,97	124
7418416383615	524614,73	1090093,84	125
7418416383752	524592,23	1090083,55	126
7418416390062	524526,22	1090086,01	127
7418416383912	524555,15	1090050,08	128
7418416383801	524576,96	1090004,42	129
7418416383629	524612,03	1089941,84	130
7418416383580	524620,47	1089917,90	131
7418416383569	524623,07	1089909,29	132
7418416383516	524635,19	1089903,94	133
7418416383518	524634,99	1089880,34	134
7418416383564	524623,76	1089861,44	135
7418416383544	524629,42	1089837,35	136
7418416383583	524619,82	1089808,02	137
7418416383502	524638,26	1089787,31	138
7418416383456	524650,74	1089764,00	139
7418416383452	524652,22	1089761,24	140
7418416383482	524642,24	1089762,93	141
7418416383711	524599,79	1089753,53	142
7418416383811	524575,84	1089747,23	143
7418416383889	524559,82	1089743,01	144
7418416390027	524531,76	1089741,86	145
7418416390252	524492,48	1089745,53	146
7418416390275	524488,59	1089747,34	147
7418416390393	524454,81	1089751,37	148
7418416390441	524443,76	1089754,24	149
7418416390461	524439,39	1089754,96	150
7418416390668	524392,78	1089759,69	151
7418416390677	524389,12	1089759,69	152
7418416390698	524385,35	1089758,97	153
7418416390715	524381,38	1089758,20	154
7418416390917	524332,13	1089749,20	155
7418416390932	524328,19	1089747,89	156
7418416391082	524280,93	1089728,81	157
7418416391172	524247,72	1089717,89	158
7418416391187	524243,46	1089716,49	159

7418416391375	524169,41	1089726,18	160
7418416391463	524121,94	1089779,51	161
7418416391579	524088,57	1089816,14	162
7418416391762	524012,08	1089904,50	163
7418416391772	524005,27	1089912,19	164
7418416391978	523940,34	1089983,41	165
7418416392077	523888,17	1090035,61	166
7418416392191	523807,12	1090114,07	167
7418416392276	523751,58	1090225,39	168
7418416392301	523738,34	1090246,37	169
7418416392331	523720,10	1090280,90	170
7418416392348	523710,09	1090304,46	171

Příloha č. 2 k vyhlášce č. 3/2017 Sb.

Orientační grafické znázornění Národní přírodní památky Velký Roudný a jejího ochranného pásma

4

VYHLÁŠKA

ze dne 2. ledna 2017

o vyhlášení Národní přírodní rezervace Lichnice
a stanovení jejich bližších ochranných podmínek

Ministerstvo životního prostředí stanoví podle § 79 odst. 4 písm. h) zákona č. 114/1992 Sb., o ochraně přírody a krajiny, ve znění zákona č. 349/2009 Sb.:

§ 1

Vyhlášení národní přírodní rezervace

(1) Vyhláší se Národní přírodní rezervace Lichnice (dále jen „národní přírodní rezervace“).

(2) Za národní přírodní rezervaci se vyhláší území, vymezené v odstavci 3, s výskytem

- a) přirozených lesních ekosystémů bučin, suťových lesů, suchých borů a mokřadních olšin,
- b) skalních a travinných ekosystémů skal a drolin a suchých trávníků a
- c) vodních ekosystémů makrofytní vegetace vodních toků,

tvořících předmět ochrany národní přírodní rezervace.

(3) Národní přírodní rezervace se rozkládá na území Pardubického kraje, v katastrálních územích Dolní Počátky, Lhůty, Podhradí v Železných horách, Rudov, Starý Dvůr, Třemošnice nad Doubravou a Závratec. Hranice národní přírodní rezervace se stanoví uzavřenými geometrickými obrazci s přímými stranami, jejichž vrcholy jsou určeny souřadnicemi jednotné trigonometrické sítě katastrální¹⁾. Seznamy souřadnic vrcholů geometrických obrazců tak, jak jdou v obrazcích za sebou, jsou uvedeny v příloze č. 1 k této vyhlášce.

(4) Ochranné pásmo národní přírodní rezervace se rozkládá na území Pardubického kraje, v ka-

tastrálních územích Podhradí v Železných horách, Rudov a Starý Dvůr. Hranice ochranného pásma národní přírodní rezervace se stanoví uzavřenými geometrickými obrazci s přímými stranami, jejichž vrcholy jsou určeny souřadnicemi jednotné trigonometrické sítě katastrální¹⁾. Seznamy souřadnic vrcholů geometrických obrazců tak, jak jdou v obrazcích za sebou, jsou uvedeny v příloze č. 2 k této vyhlášce.

(5) Orientační grafické znázornění území národní přírodní rezervace a jejího ochranného pásma je uvedeno v příloze č. 3 k této vyhlášce.

§ 2

Bližší ochranné podmínky

Jen se souhlasem příslušného orgánu ochrany přírody lze v národní přírodní rezervaci

- a) povolovat nebo provádět změny druhů pozemků nebo způsobů jejich využití²⁾,
- b) povolovat nebo provádět zásahy do koryta vodního toku, nejedná-li se o stavby vyžadující povolení podle jiných předpisů,
- c) provádět geologické práce spojené se zásahem do zemského povrchu, nebo
- d) upravovat povrch pozemních komunikací s použitím jiného než místního přírodního materiálu stejného geologického původu.

§ 3

Účinnost

Tato vyhláška nabývá účinnosti dnem 15. ledna 2017.

Ministr:

Mgr. Brabec v. r.

¹⁾ Nařízení vlády č. 430/2006 Sb., o stanovení geodetických referenčních systémů a státních mapových děl závazných na území státu a zásadách jejich používání, ve znění nařízení vlády č. 81/2011 Sb.

²⁾ Například § 80 odst. 1 zákona č. 183/2006 Sb., o územním plánování a stavebním řádu (stavební zákon), ve znění pozdějších předpisů, a § 3 odst. 2 a § 31 zákona č. 256/2013 Sb., o katastru nemovitostí (katastrální zákon), ve znění pozdějších předpisů.

Příloha č. 1 k vyhlášce č. 4/2017 Sb.

**Seznam souřadnic (S-JTSK) jednotlivých vrcholů geometrických obrazců, kterými jsou
stanoveny hranice Národní přírodní rezervace Lichnice**

Geometrický obrazec č. 1 – hranice Národní přírodní rezervace Lichnice

číslo bodu	souřadnice – Y [m]	souřadnice – X [m]	pořadí bodu v obrazi
141001271263	662688,93	1076260,52	1
141001271237	662699,56	1076284,41	2
141001271225	662705,86	1076298,56	3
141001271208	662711,44	1076307,53	4
141001271150	662723,45	1076326,84	5
141001271133	662727,09	1076332,06	6
141001271112	662730,79	1076349,38	7
141001271099	662733,22	1076360,77	8
141001271069	662738,01	1076375,06	9
141001271068	662738,08	1076375,26	10
141001270994	662746,87	1076401,82	11
141001270923	662757,06	1076412,44	12
141001270862	662766,42	1076421,75	13
141001270845	662770,53	1076429,57	14
141001270827	662773,35	1076435,94	15
141001270791	662778,99	1076445,86	16
141001270713	662790,45	1076466,29	17
141001270623	662802,52	1076491,15	18
141001270430	662836,74	1076519,01	19
141001270388	662843,66	1076538,73	20
141001270378	662845,94	1076545,22	21
141001270393	662841,83	1076558,76	22
141001270411	662838,77	1076562,16	23
141001250994	662831,97	1076569,72	24
141001250615	662832,55	1076570,26	25
141001250780	662835,82	1076573,33	26
141001270426	662837,21	1076575,00	27
141001270414	662838,61	1076578,67	28
141001380006	662841,97	1076595,88	29
141001380005	662887,48	1076644,23	30
141001380003	663001,13	1076717,38	31
141001380002	662998,35	1076749,40	32
141001380001	662901,65	1076826,28	33
141001270348	662859,79	1076852,74	34
141001270362	662850,72	1076862,37	35
141001270400	662840,04	1076869,28	36
141001410005	662821,72	1076875,03	37
141001270541	662817,82	1076875,47	38
141001270451	662833,24	1076897,02	39
141001270380	662845,59	1076913,43	40
141001270344	662861,42	1076936,73	41
141001270437	662835,13	1076961,45	42
141001270434	662836,26	1076961,95	43
141001270526	662820,21	1076974,98	44
141001270517	662821,74	1076977,75	45
141001270703	662792,10	1077004,06	46
141001270708	662791,14	1077002,69	47
141001270726	662788,70	1077005,20	48
141001270666	662796,35	1077020,47	49
141001270483	662828,05	1077037,84	50
141001270346	662860,86	1077044,88	51

141001270270	662939,72	1077047,82	52
141001270236	662989,60	1077053,77	53
141001270200	663021,78	1077037,98	54
141001270184	663050,70	1077037,19	55
141001270183	663054,73	1077046,80	56
141001490007	663038,90	1077131,52	57
141001490006	663153,44	1077142,84	58
206006481805	663170,71	1077116,48	59
141001270139	663189,65	1077087,57	60
206006481659	663194,06	1077078,29	61
206006481647	663195,90	1077074,42	62
206006481481	663221,05	1077021,49	63
141001270130	663222,90	1077017,60	64
141001270137	663203,81	1076998,99	65
206006481604	663201,19	1076997,56	66
141001270138	663192,95	1076993,05	67
206006481658	663194,17	1076985,69	68
206006481738	663180,53	1076959,45	69
206006481732	663181,46	1076946,42	70
233001023564	663201,44	1076904,70	71
141001270140	663187,65	1076894,34	72
233001023563	663205,84	1076868,51	73
141001270133	663215,55	1076854,72	74
141001270129	663225,95	1076825,89	75
141001270127	663231,26	1076803,79	76
141001270126	663233,51	1076759,60	77
141001270124	663235,31	1076731,93	78
233001023546	663235,63	1076720,10	79
233001023544	663236,08	1076703,89	80
141001270122	663236,35	1076694,05	81
233001023545	663235,78	1076670,79	82
141001270123	663235,38	1076654,61	83
141001270131	663215,69	1076650,58	84
141001270128	663230,64	1076619,21	85
141001270125	663233,81	1076610,90	86
141001270121	663237,05	1076590,92	87
141001270120	663237,49	1076588,21	88
233001023539	663239,15	1076586,66	89
233001230001	663237,77	1076579,72	90
233001230002	663259,64	1076544,69	91
233001230003	663271,99	1076476,53	92
233001230004	663310,68	1076433,14	93
233001230005	663349,61	1076390,59	94
93000520599	663368,59	1076353,50	95
93000520596	663388,56	1076338,70	96
93000520593	663421,03	1076275,34	97
93000520591	663441,04	1076229,20	98
93000520589	663459,11	1076188,59	99
93000520588	663469,79	1076173,95	100
93000520585	663508,22	1076095,44	101
93000520584	663509,38	1076093,03	102
93000520583	663510,40	1076090,92	103
93000530005	663535,53	1076010,70	104
93000530006	663529,18	1076003,65	105
93000530007	663525,11	1075924,66	106
93000530008	663521,06	1075918,83	107
93000530009	663516,42	1075919,33	108
93000530010	663476,36	1075972,54	109

93000530011	663467,41	1075974,50	110
93000530012	663428,61	1076016,82	111
93000530013	663359,42	1076055,45	112
93000530014	663319,10	1076080,76	113
93000530015	663272,91	1076117,94	114
93000530016	663243,73	1076124,33	115
93000530017	663208,16	1076121,77	116
93000530018	663208,02	1076163,18	117
93000530019	663183,88	1076188,98	118
93000530030	663162,17	1076212,19	119
93000520619	663118,66	1076194,56	120
233001023576	663065,94	1076180,88	121
165000810102	663062,89	1076096,64	122
165000810106	663058,68	1076043,18	123
165000810133	662985,22	1076020,63	124
165000810142	662956,77	1076030,75	125
165000810151	662939,60	1076033,76	126
165000810198	662864,30	1076005,72	127
165000810199	662862,93	1076005,21	128
165000810221	662824,89	1076020,98	129
165000810277	662770,01	1076005,29	130
165000810316	662739,15	1076015,96	131
165000810396	662668,35	1076004,16	132
165000810392	662673,32	1075992,94	133
165000810440	662620,35	1075954,56	134
165000810465	662598,19	1075945,34	135
165000810512	662576,89	1075930,26	136
165000810576	662511,12	1075879,11	137
165000810590	662490,77	1075877,66	138
165000810601	662451,25	1075874,85	139
165000940002	662419,20	1075892,10	140
165000940001	662382,71	1075911,35	141
165000810632	662376,62	1075915,04	142
141001271964	662375,87	1075916,15	143
141001271971	662374,20	1075917,29	144
141001470001	662346,44	1075929,76	145
141001272031	662342,90	1075936,34	146
141001272023	662346,66	1075942,57	147
141001272020	662349,60	1075953,77	148
141001272013	662351,94	1075965,23	149
141001272007	662354,76	1075968,75	150
141001271969	662374,67	1075992,80	151
141001271937	662388,32	1076009,47	152
141001271907	662405,36	1076020,82	153
141001271881	662419,66	1076021,84	154
141001271853	662429,11	1076031,10	155
141001271842	662433,53	1076027,77	156
141001271826	662437,02	1076030,71	157
141001271783	662453,18	1076027,58	158
141001271714	662477,23	1076029,82	159
141001271702	662483,82	1076032,37	160
141001271726	662471,19	1076056,31	161
141001271745	662464,50	1076070,28	162
141001271750	662463,14	1076073,13	163
141001271771	662455,56	1076088,96	164
141001271729	662470,61	1076115,42	165
141001271703	662483,34	1076134,84	166
141001271648	662507,60	1076172,94	167

141001271625	662518,02	1076195,38	168
141001271605	662531,00	1076203,99	169
141001271542	662568,36	1076223,34	170
141001271465	662610,45	1076234,13	171
141001271341	662654,91	1076235,53	172
141001271292	662675,35	1076245,17	173
141001271264	662687,67	1076257,68	174

Geometrický obrazec č. 2 – hranice Národní přírodní rezervace Lichnice

číslo bodu	souřadnice – Y [m]	souřadnice – X [m]	pořadí bodu v obrazci
754951001270461	662831,06	1077336,11	1
754951001270502	662824,45	1077334,19	2
754951001270567	662813,65	1077365,58	3
754951001270595	662808,46	1077414,73	4
754951001270621	662803,11	1077447,47	5
754951001270648	662798,51	1077445,88	6
754951001270721	662789,05	1077458,36	7
754951001270770	662783,19	1077458,19	8
754951001270779	662780,60	1077457,27	9
754951001270878	662763,86	1077498,97	10
754951001270954	662753,56	1077494,45	11
754951001270989	662748,08	1077512,92	12
754951001270967	662751,85	1077523,97	13
754951001270931	662755,61	1077531,82	14
754951001270864	662766,06	1077544,40	15
754951001270968	662751,68	1077564,65	16
754951001271003	662745,52	1077573,31	17
754951001271004	662745,32	1077573,60	18
754951001271105	662731,84	1077590,15	19
754951001271223	662706,28	1077553,49	20
754951001271207	662711,54	1077525,02	21
754951001271183	662715,25	1077524,21	22
754951001271173	662718,90	1077506,35	23
754951001271132	662727,29	1077472,42	24
754951001271098	662733,34	1077452,94	25
754951001271060	662739,28	1077424,47	26
754951001271025	662743,71	1077410,25	27
754951001271044	662741,49	1077398,66	28
754951001271055	662739,92	1077390,42	29
754951001271083	662735,94	1077369,61	30
754951001271102	662732,07	1077349,34	31
754951001271024	662743,94	1077330,31	32
754951001270995	662746,84	1077325,66	33
754951001270959	662752,98	1077315,81	34
754951001270858	662767,55	1077316,06	35
754951001270839	662771,70	1077295,77	36
754951001270905	662759,73	1077287,89	37
754951001270860	662766,94	1077264,95	38
754951001270895	662761,20	1077261,47	39
754951001270935	662754,84	1077257,16	40
754951001271023	662744,08	1077216,47	41
754951001271161	662721,77	1077195,41	42
754951001271234	662701,21	1077230,25	43
754951001271283	662680,72	1077263,10	44
754951001271303	662670,73	1077263,29	45
754951001271312	662668,43	1077322,19	46
754951001271333	662657,19	1077344,69	47

754951001271382	662640,15	1077356,89	48
754951001271391	662637,01	1077411,72	49
754951001271403	662633,17	1077478,73	50
754951001271440	662620,48	1077506,14	51
754951001271492	662597,50	1077508,53	52
754951001271496	662596,16	1077529,86	53
754951001271525	662579,50	1077538,62	54
754951001271562	662558,24	1077540,22	55
754951001230250	662542,05	1077538,33	56
754951001230018	662547,87	1077542,28	57
754951001230017	662567,28	1077552,58	58
754951001680016	662575,01	1077556,44	59
754951001680001	662580,08	1077557,45	60
754951001680015	662585,13	1077560,15	61
754951001680002	662589,96	1077562,38	62
754951001680025	662594,21	1077565,93	63
754951001680024	662610,07	1077579,65	64
754951001680023	662624,48	1077592,62	65
754951001680022	662636,27	1077608,73	66
754951001230055	662669,66	1077635,98	67
754951001230063	662683,89	1077650,03	68
754951001680020	662693,88	1077665,72	69
754951001680019	662707,75	1077675,51	70
754951001680018	662721,85	1077686,76	71
754951001680003	662727,19	1077688,03	72
754951001680017	662732,05	1077690,45	73
754951001230087	662734,36	1077691,28	74
754951001680037	662741,22	1077695,85	75
754951001680036	662758,92	1077703,46	76
754951001680035	662766,04	1077705,69	77
754951001680034	662773,49	1077706,06	78
754951001680033	662780,72	1077703,32	79
754951001680032	662787,46	1077699,58	80
754951001230114	662792,16	1077695,04	81
754951001230118	662841,61	1077617,71	82
754951001230121	662878,70	1077567,46	83
754951001230127	662893,85	1077548,52	84
754951001230128	662927,52	1077513,82	85
754951001230129	662948,69	1077487,72	86
754951001230156	662966,53	1077468,72	87
754951001230147	662992,53	1077455,75	88
754951001490005	662977,64	1077445,94	89
754951001490004	662994,29	1077397,19	90
754951001490003	663023,80	1077396,32	91
754951001490002	663030,98	1077432,64	92
754951001490001	663017,59	1077440,04	93
754951001230146	663002,81	1077453,23	94
754951001230163	663037,86	1077442,57	95
754951001230169	663058,12	1077434,81	96
754951001230174	663078,80	1077424,37	97
754951001230184	663092,68	1077413,88	98
754951001230186	663101,41	1077405,09	99
754951001230193	663105,87	1077396,49	100
754951001230254	663123,29	1077346,71	101
206006482031	663122,99	1077346,59	102
754951001270159	663115,95	1077343,30	103
754951001270160	663113,43	1077342,12	104
754951001270171	663088,61	1077344,59	105

754951001270188	663045,48	1077347,95	106
754951001270199	663022,04	1077331,96	107
754951001270209	663013,67	1077313,62	108
754951001270210	663010,28	1077285,76	109
754951001270205	663018,57	1077204,15	110
754951001490008	663023,25	1077179,83	111
754951001490011	662954,37	1077169,85	112
754951001490010	662939,23	1077167,65	113
754951001490009	662885,44	1077159,85	114
754951001270332	662866,16	1077157,06	115
754951001270327	662868,49	1077159,73	116
754951001270342	662862,35	1077180,72	117
754951001270366	662849,55	1077216,29	118
754951001270394	662841,77	1077239,91	119
754951001270371	662847,88	1077258,08	120
754951001270368	662848,81	1077278,18	121
754951001270379	662845,71	1077297,35	122
754951001270429	662836,75	1077318,70	123

Geometrický obrazec č. 3 – hranice Národní přírodní rezervace Lichnice

číslo bodu	souřadnice – Y [m]	souřadnice – X [m]	pořadí bodu v obrazci
1840001790117	661978,68	1077654,83	1
1840001790116	661979,99	1077658,45	2
1840001790128	661953,99	1077677,76	3
1840001790143	661928,27	1077703,35	4
1840001790186	661870,32	1077737,74	5
1840001790203	661843,68	1077753,03	6
1840001790227	661816,97	1077776,35	7
1840001790268	661760,65	1077802,63	8
1840001790285	661735,39	1077798,59	9
1840001790292	661729,88	1077797,81	10
1840001790303	661717,60	1077812,26	11
1840001790319	661695,76	1077839,21	12
1840001790347	661674,28	1077865,91	13
1840001790362	661663,32	1077878,62	14
1840001790404	661638,31	1077900,33	15
1840001790466	661611,54	1077914,28	16
1840001790495	661599,31	1077926,11	17
1840001790500	661598,01	1077931,78	18
1840001790549	661582,82	1077997,28	19
1840001790528	661587,85	1078028,09	20
1840001510033	661616,26	1078004,54	21
1840001790434	661625,20	1077998,24	22
1840001790420	661629,98	1077995,65	23
1840001510063	661634,63	1077993,77	24
1840001790402	661638,74	1077992,37	25
30000900463	661640,66	1078004,17	26
30000900445	661646,30	1077995,93	27
30000900405	661654,38	1077992,85	28
30000900417	661652,52	1077989,46	29
30000900392	661658,55	1077978,39	30
30000900354	661668,57	1077966,82	31
30000900219	661708,08	1077954,04	32
30000900201	661714,27	1077954,98	33
30000900189	661719,70	1077951,88	34
30000900127	661744,04	1077956,16	35
30000900105	661753,77	1077956,51	36

30000900085	661768,85	1077951,61	37
30000900069	661783,18	1077942,45	38
30000900061	661790,99	1077944,84	39
30000900042	661816,08	1077934,03	40
30000900028	661850,96	1077932,36	41
30000900027	661859,13	1077949,18	42
30000900026	661859,72	1077950,40	43
30000900021	661872,97	1077987,40	44
30000900018	661898,59	1077973,23	45
30000900013	661927,41	1077945,79	46
206006482815	661925,33	1077904,82	47
206006482755	662006,96	1077866,11	48
206006640015	662049,08	1077830,93	49
206006640014	662090,23	1077843,34	50
206006640013	662120,93	1077831,08	51
206006640012	662162,75	1077815,97	52
206006640011	662171,51	1077841,23	53
206006640010	662273,87	1077837,38	54
206006640009	662332,00	1077751,18	55
206006640008	662350,77	1077785,83	56
206006640007	662333,23	1077877,26	57
206006640005	662326,93	1077941,41	58
206006640006	662348,38	1077987,94	59
206006640004	662388,68	1077995,30	60
206006640003	662417,19	1078012,08	61
206006640002	662451,97	1078064,49	62
206006640001	662481,43	1078115,65	63
206007750016	662519,31	1078174,14	64
206007750015	662564,91	1078150,05	65
206007750014	662580,55	1078146,01	66
206007750013	662590,51	1078149,48	67
206007750012	662603,52	1078120,27	68
206007750011	662625,46	1078094,86	69
206007750010	662646,73	1078091,20	70
206007750009	662670,38	1078079,85	71
206007750008	662672,14	1078071,27	72
206007750007	662743,39	1078035,77	73
206007750006	662812,35	1078003,69	74
206007750005	662866,46	1077992,04	75
206007750004	662875,71	1077988,21	76
206006482423	662918,33	1077989,78	77
206006482420	662919,86	1077993,15	78
206006482389	662966,05	1077965,39	79
206006482392	662961,95	1077952,38	80
206006482395	662960,62	1077948,15	81
206006482382	662970,70	1077942,05	82
206007750001	663006,82	1077875,87	83
206007750002	662996,03	1077875,10	84
206007750003	662958,25	1077872,39	85
206006482405	662953,01	1077881,06	86
206006482434	662913,13	1077894,07	87
206006210021	662898,70	1077890,68	88
206006210020	662894,18	1077911,31	89
206006210019	662880,16	1077913,02	90
206006210018	662874,00	1077909,23	91
206006210017	662817,47	1077896,59	92
206006210016	662797,24	1077898,07	93
206006210010	662785,91	1077902,96	94

206006210011	662748,20	1077926,33	95
206006210012	662721,04	1077934,91	96
206006210008	662703,25	1077935,51	97
206006210007	662699,29	1077935,34	98
206006210006	662687,88	1077933,81	99
206006210005	662670,37	1077929,04	100
206006210004	662653,84	1077921,30	101
206006210003	662651,70	1077920,56	102
206006210002	662649,46	1077920,47	103
206006460798	662640,74	1077923,10	104
206007330008	662622,78	1077927,89	105
206006482533	662604,82	1077932,68	106
206006482539	662599,26	1077936,68	107
206006482564	662555,10	1077952,92	108
206006482572	662534,19	1077949,86	109
206006482600	662491,97	1077932,77	110
206006482607	662465,02	1077900,99	111
206006462296	662463,78	1077891,32	112
206007490030	662457,59	1077870,49	113
206007490041	662452,35	1077836,20	114
206007490042	662451,18	1077827,77	115
206007490043	662450,62	1077814,82	116
206007490044	662451,62	1077802,93	117
206006462302	662451,96	1077802,25	118
206006482613	662453,45	1077801,70	119
206006462303	662455,14	1077801,08	120
206006482610	662457,38	1077802,46	121
141001271759	662458,69	1077811,59	122
141001271698	662486,76	1077838,33	123
206006482573	662533,57	1077843,18	124
141001530001	662547,40	1077844,61	125
141001090006	662547,40	1077844,41	126
141001271583	662547,38	1077838,09	127
141001271621	662521,21	1077835,78	128
141001271572	662552,67	1077828,20	129
141001090084	662600,92	1077803,56	130
141001271481	662602,91	1077802,55	131
141001090085	662603,98	1077802,00	132
141001271464	662610,94	1077798,45	133
141001271165	662721,14	1077812,23	134
141001270817	662775,05	1077815,21	135
141001270715	662790,09	1077823,34	136
141001270443	662833,95	1077842,43	137
141001270427	662836,96	1077846,04	138
141001270415	662838,50	1077847,89	139
141001270319	662879,86	1077858,17	140
141001270303	662894,70	1077857,59	141
141001270294	662906,30	1077855,10	142
141001270277	662932,87	1077818,87	143
141001270256	662953,02	1077756,85	144
141001270252	662963,63	1077725,30	145
141001270247	662971,93	1077703,52	146
141001270240	662981,67	1077682,85	147
141001270212	663004,84	1077651,30	148
141001270201	663021,59	1077632,47	149
141001270193	663033,98	1077622,39	150
141001270181	663058,92	1077615,19	151
141001270174	663080,81	1077611,77	152

141001270161	663112,13	1077606,97	153
141001270150	663145,58	1077597,15	154
206006481932	663147,31	1077593,53	155
141001270145	663171,18	1077543,71	156
141001270143	663175,66	1077499,37	157
141001270144	663173,04	1077443,86	158
141001270146	663167,76	1077398,15	159
141001270151	663145,06	1077368,09	160
206006481956	663141,64	1077362,54	161
141001270154	663135,82	1077353,09	162
141001230255	663134,48	1077351,96	163
141001230190	663118,61	1077394,22	164
141001230189	663112,04	1077408,53	165
1410 1680012	663106,76	1077414,98	166
1410 1680011	663103,82	1077419,32	167
141001230176	663100,63	1077422,47	168
1410 1680010	663096,41	1077426,64	169
1410 1680014	663091,39	1077429,85	170
1410 1680009	663087,04	1077433,68	171
1410 1680013	663082,87	1077436,07	172
1410 1680008	663078,83	1077438,72	173
141001230170	663073,56	1077440,67	174
141001230166	663051,82	1077449,39	175
141001230143	663009,54	1077461,92	176
141001230142	662985,39	1077471,34	177
141001230141	662970,49	1077480,37	178
141001230140	662959,11	1077491,24	179
141001230138	662941,77	1077513,95	180
141001230137	662940,42	1077515,80	181
141001230130	662903,57	1077552,23	182
141001230124	662885,15	1077574,31	183
141001230115	662850,21	1077622,80	184
1410 1680030	662807,37	1077689,83	185
1410 1680029	662803,30	1077698,12	186
1410 1680026	662796,89	1077708,33	187
1410 1680007	662793,09	1077713,24	188
1410 1600027	662787,45	1077716,10	189
1410 1680006	662781,80	1077719,43	190
1410 1680028	662776,01	1077720,39	191
1410 1680038	662767,45	1077721,18	192
1410 1680005	662762,68	1077721,17	193
14101680039	662759,57	1077720,00	194
1410 1680004	662755,08	1077718,86	195
1410 1680040	662752,25	1077716,83	196
1410 1680041	662741,79	1077710,53	197
1410 1680042	662734,71	1077705,63	198
1410 1680043	662727,79	1077701,84	199
1410 1680046	662717,87	1077698,33	200
1410 1680044	662716,36	1077697,93	201
1410 1680045	662714,56	1077697,58	202
1410 1680048	662712,18	1077696,99	203
1410 1680049	662709,69	1077696,12	204
1410 1680050	662707,22	1077695,24	205
1410 1680051	662702,26	1077692,99	206
1410 1680052	662697,12	1077690,47	207
1410 1680052	662694,75	1077688,85	208
1410 1680053	662692,54	1077686,69	209
1410 1680054	662690,55	1077684,30	210

1410 1680055	662687,54	1077679,21	211
1410 1680056	662686,37	1077679,21	212
1410 1680057	662685,30	1077676,52	213
1410 1680058	662684,29	1077674,01	214
1410 1680059	662680,90	1077671,50	215
1410 1680060	662679,55	1077665,73	216
141001230060	662672,79	1077654,36	217
141001230059	662671,86	1077653,25	218
141001230058	662661,07	1077642,21	219
141001230054	662627,16	1077614,83	220
141001230050	662608,73	1077598,90	221
141001230008	662589,87	1077579,25	222
141001230014	662578,82	1077570,81	223
141001230022	662531,53	1077544,46	224
141001230023	662529,34	1077543,17	225
141001230251	662499,55	1077528,04	226
141001271718	662476,37	1077531,29	227
141001271824	662437,34	1077530,98	228
141001271902	662408,30	1077521,85	229
141001271945	662383,25	1077504,45	230
141001271958	662378,65	1077501,45	231
141001271983	662365,48	1077496,36	232
141001271994	662361,50	1077490,78	233
141001271992	662362,27	1077453,22	234
141001271991	662362,35	1077411,11	235
141001272024	662346,09	1077407,31	236
141001272061	662332,37	1077407,92	237
141001272095	662315,71	1077396,89	238
141001272159	662290,59	1077395,54	239
141001272211	662271,20	1077390,40	240
141001272258	662251,30	1077386,79	241
141001272243	662256,63	1077357,74	242
141001272255	662251,86	1077335,37	243
141001272251	662253,46	1077315,55	244
141001272214	662269,02	1077310,77	245
141001272171	662287,61	1077269,70	246
141001440008	662306,86	1077224,66	247
141001440001	662266,96	1077207,79	248
141001440002	662226,74	1077215,56	249
141001440003	662207,50	1077240,08	250
141001440004	662185,63	1077211,70	251
141001440005	662148,19	1077203,71	252
141001440006	662155,17	1077243,14	253
141001440007	662161,40	1077265,36	254
1840001970006	662164,35	1077275,86	255
1840001970001	662158,19	1077307,44	256
1840001970002	662146,55	1077324,70	257
1840001970003	662128,71	1077332,85	258
1840001970004	662096,75	1077361,86	259
1840001970005	662085,23	1077395,32	260
1840001790066	662081,09	1077395,49	261
1840001790063	662086,92	1077414,86	262
1840001790062	662091,71	1077429,34	263
1840001790061	662097,04	1077443,91	264
1840001790059	662104,38	1077467,65	265
1840001790058	662105,59	1077470,63	266
1840001790053	662115,72	1077495,52	267
1840001790049	662125,30	1077519,76	268

1840001790038	662157,56	1077545,21	269
1840001790035	662168,13	1077553,55	270
1840001790033	662170,79	1077569,36	271
1840001790031	662177,88	1077602,74	272
1840001790029	662183,27	1077617,72	273
1840001790040	662155,04	1077635,16	274
1840001790048	662125,61	1077614,46	275
1840001790071	662070,11	1077648,10	276
1840001790081	662052,53	1077612,35	277
1840001790082	662049,81	1077614,37	278
1840001790088	662040,28	1077627,39	279
1840001790099	662018,29	1077618,51	280
1840001790110	661983,50	1077652,11	281
1840001790112	661981,81	1077651,86	282

Příloha č. 2 k vyhlášce č. 4/2017 Sb.

Seznam souřadnic (S-JTSK) jednotlivých vrcholů geometrických obrazců, kterými jsou stanoveny hranice ochranného pásma Národní přírodní rezervace Lichnice

Geometrický obrazec č. 1 – hranice ochranného pásma Národní přírodní rezervace Lichnice

číslo bodu	souřadnice – Y [m]	souřadnice – X [m]	pořadí bodu v obrazci
754951001272104	662311,75	1077164,25	1
754951001272123	662303,83	1077140,37	2
754951001272130	662300,92	1077128,91	3
754951001272153	662292,61	1077091,57	4
754951001660001	662294,28	1077088,50	5
754951001660002	662291,23	1077087,42	6
754951001660003	662285,78	1077085,22	7
754951001660004	662274,52	1077081,11	8
754951001660005	662265,99	1077078,24	9
754951001660006	662257,17	1077075,53	10
754951001272339	662218,61	1077075,27	11
754951001272606	662137,62	1077077,76	12
754951001272810	662069,31	1077079,40	13
754951001272890	662037,91	1077080,99	14
754951001272952	662004,77	1077081,93	15
754951001273027	661969,12	1077082,15	16
754951001273124	661909,17	1077085,60	17
754951001273131	661895,64	1077086,20	18
754951001273150	661868,98	1077092,87	19
754951001273177	661846,68	1077102,32	20
754951001273209	661805,75	1077140,49	21
754951001273216	661790,37	1077154,20	22
754951001660007	661770,03	1077171,36	23
754951001660008	661766,07	1077178,78	24
754951001660009	661758,14	1077187,10	25
754978002150001	661688,32	1077240,94	26
754978002150002	661695,99	1077234,53	27
754978002150003	661705,45	1077229,34	28
754978002150004	661705,72	1077227,87	29
754978002150005	661705,74	1077227,12	30
754978002150006	661708,52	1077224,32	31
754978002150007	661713,58	1077222,64	32
754978002150008	661718,17	1077219,92	33
754978002150009	661729,45	1077210,06	34
754978002150010	661745,66	1077197,69	35
754978002150011	661755,95	1077189,40	36
754978002150012	661715,97	1077221,39	37
754978002150013	661711,07	1077223,63	38
754978001790329	661688,97	1077242,25	39
754978001790314	661702,74	1077236,10	40
754978001790266	661763,51	1077206,59	41
754978001790255	661776,42	1077208,04	42
754978001790252	661784,82	1077224,08	43
754978001790244	661790,58	1077230,52	44
754978001790237	661801,65	1077240,01	45
754978001790235	661806,14	1077248,04	46
754978001790221	661820,52	1077253,90	47
754978001790197	661852,35	1077257,63	48
754978001790187	661868,45	1077248,76	49
754978001790177	661881,40	1077250,08	50

754978001790164	661903,70	1077266,90	51
754978001790151	661918,45	1077279,68	52
754978001790144	661927,78	1077292,35	53
754978001790138	661934,81	1077303,02	54
754978001790132	661947,53	1077314,05	55
754978001790124	661959,37	1077314,85	56
754978001790121	661968,96	1077319,83	57
754978001790106	661994,82	1077328,49	58
754978001790100	662017,21	1077332,56	59
754978001790079	662060,51	1077338,60	60
754978001790080	662054,41	1077352,48	61
754978001790078	662061,85	1077372,09	62
754978001790069	662073,55	1077375,27	63
754978001790066	662081,09	1077395,49	64
754978001970005	662085,23	1077395,32	65
754978001970004	662096,75	1077361,86	66
754978001970003	662128,71	1077332,85	67
754978001970002	662146,55	1077324,70	68
754978001970001	662158,19	1077307,44	69
754978001970006	662164,35	1077275,86	70
754951001440007	662161,40	1077265,36	71
754951001440006	662155,17	1077243,14	72
754951001440005	662148,19	1077203,71	73
754951001440004	662185,63	1077211,70	74
754951001440003	662207,50	1077240,08	75
754951001440002	662226,74	1077215,56	76
754951001440001	662266,96	1077207,79	77
754951001440008	662306,86	1077224,66	78
754951001272112	662308,41	1077221,04	79

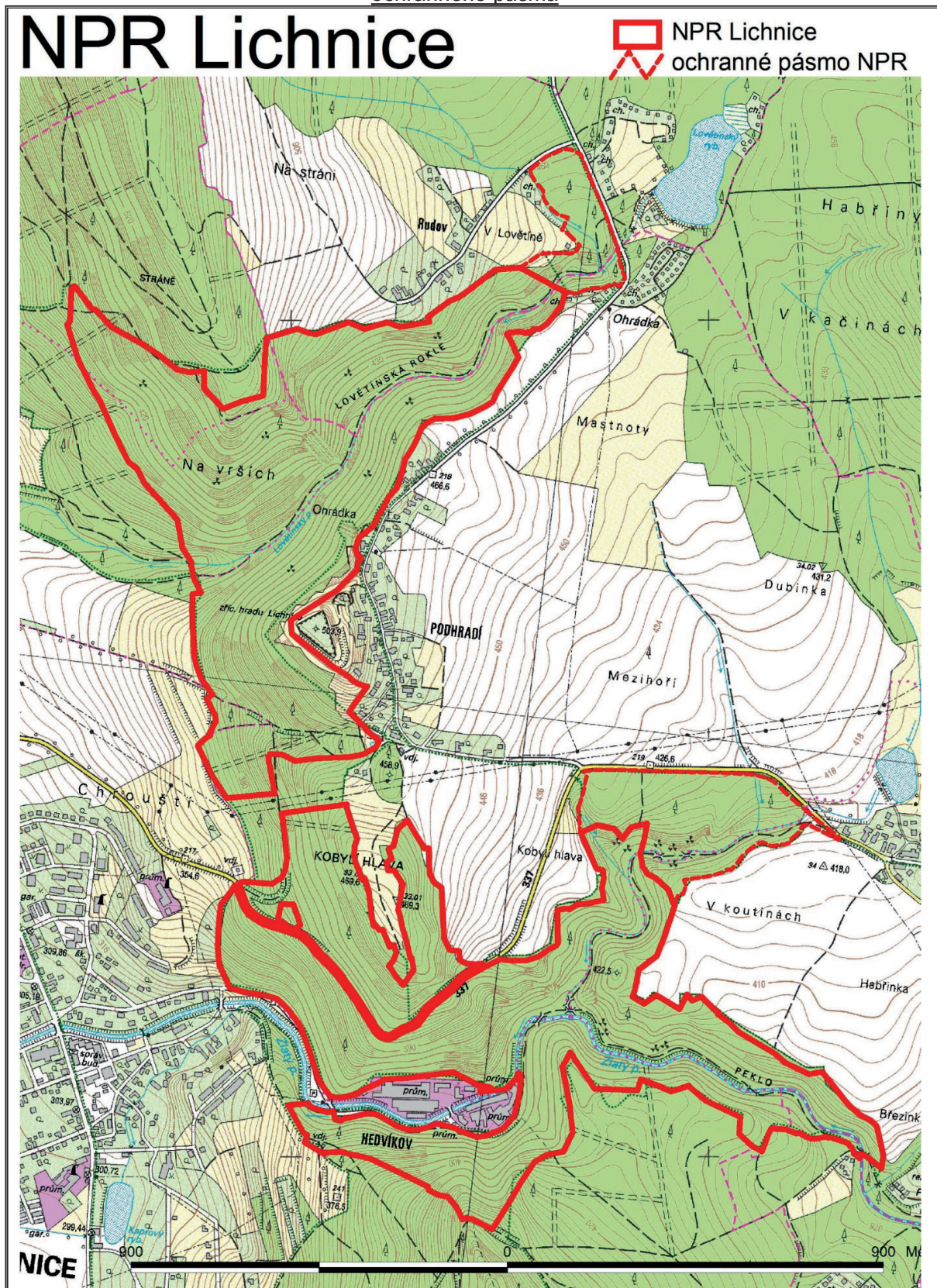
Geometrický obrazec č. 2 – hranice ochranného pásma Národní přírodní rezervace Lichnice

číslo bodu	souřadnice – Y [m]	souřadnice – X [m]	pořadí bodu v obrazci
165000810684	662281,66	1075662,97	1
165000810699	662253,53	1075731,60	2
165000810724	662227,12	1075798,48	3
165000810729	662220,90	1075821,98	4
165000810734	662216,95	1075836,76	5
165000810736	662214,77	1075847,10	6
141001510001	662214,79	1075850,30	7
141001272351	662214,80	1075852,36	8
141001272355	662213,65	1075859,96	9
141001272366	662208,19	1075877,44	10
141001272381	662203,46	1075890,58	11
141001272391	662201,61	1075894,19	12
141001272393	662201,37	1075897,40	13
141001272389	662201,94	1075901,49	14
141001272383	662203,14	1075905,03	15
141001272371	662206,89	1075910,36	16
141001272348	662215,61	1075919,11	17
141001272320	662226,41	1075912,56	18
141001272262	662250,36	1075922,35	19
141001272178	662284,33	1075924,92	20
141001272107	662309,84	1075933,35	21
141001272106	662309,88	1075932,98	22
141001272096	662315,33	1075933,69	23
141001272097	662315,18	1075934,92	24
141001272076	662321,99	1075936,91	25
141001272031	662342,90	1075936,34	26

141001470001	662346,44	1075929,76	27
141001271971	662374,20	1075917,29	28
141001271964	662375,87	1075916,15	29
165000810632	662376,62	1075915,04	30
165000940001	662382,71	1075911,35	31
165000940002	662419,20	1075892,10	32
165000810601	662451,25	1075874,85	33
165000810620	662402,79	1075842,30	34
165000810637	662372,26	1075839,28	35
165000800099	662346,27	1075839,90	36
165000800100	662332,20	1075840,53	37
165000810669	662319,55	1075838,31	38
165000800103	662308,62	1075821,45	39
165000800104	662315,22	1075814,77	40
165000800105	662325,16	1075803,94	41
165000800106	662333,78	1075796,04	42
165000800107	662345,22	1075787,79	43
165000810649	662351,28	1075783,65	44
165000810657	662337,55	1075754,81	45
165000810644	662361,37	1075747,16	46
165000810636	662374,51	1075737,28	47
165000810628	662392,78	1075713,46	48
165000810624	662395,72	1075706,60	49
165000810623	662396,70	1075696,42	50
165000810622	662396,94	1075691,02	51
165000810619	662404,70	1075679,42	52
165000810615	662416,29	1075666,93	53
165000810612	662423,46	1075655,85	54
165000810611	662426,08	1075648,50	55
165000810610	662429,10	1075645,81	56
165000810608	662431,71	1075644,83	57
165000810629	662391,28	1075609,78	58
165000810648	662352,83	1075593,54	59
165000810656	662340,78	1075590,79	60
165000810663	662329,19	1075592,32	61
165000810666	662327,91	1075593,01	62
165000810675	662307,25	1075604,04	63
165000810676	662303,71	1075612,06	64

Příloha č. 3 k vyhlášce č. 4/2017 Sb.

Orientační grafické znázornění území Národní přírodní rezervace Lichnice a jejího ochranného pásma



5**VYHLÁŠKA**

ze dne 2. ledna 2017

**o vyhlášení Národní přírodní rezervace Větrušické rokle
a stanovení jejich bližších ochranných podmínek**

Ministerstvo životního prostředí stanoví podle § 79 odst. 4 písm. h) zákona č. 114/1992 Sb., o ochraně přírody a krajiny, ve znění zákona č. 349/2009 Sb.:

§ 1**Vyhlášení národní přírodní rezervace**

(1) Vyhláší se Národní přírodní rezervace Větrušické rokle (dále jen „národní přírodní rezervace“).

(2) Za národní přírodní rezervaci se vyhláší území, vymezené v odstavci 3, s výskytem

- a) přirozených skalních a travinných ekosystémů skal a drolin, vegetace efemér a sukulentů, suchých trávníků, nížinných až horských vřesovišť a lesních lemů a
- b) přirozených křovinných a lesních ekosystémů nízkých xerofilních křovin, vysokých mezofilních a xerofilních křovin, dubohabřin a teplo-milných doubrav,

tvořících předmět ochrany národní přírodní rezervace.

(3) Národní přírodní rezervace se rozkládá na území Středočeského kraje, v katastrálních územích Větrušice u Klecan a Máslovice. Hranice národní pří-

rodní rezervace se stanoví uzavřeným geometrickým obrazcem s přímými stranami, jehož vrcholy jsou určeny souřadnicemi jednotné trigonometrické sítě katastrální¹⁾. Seznam souřadnic vrcholů geometrického obrazce tak, jak jdou v obrazci za sebou, je uveden v příloze č. 1 k této vyhlášce.

(4) Orientační grafické znázornění území národní přírodní rezervace a jejího ochranného pásma je uvedeno v příloze č. 2 k této vyhlášce.

§ 2**Bližší ochranné podmínky**

Jen se souhlasem příslušného orgánu ochrany přírody lze v národní přírodní rezervaci

- a) povolovat nebo provádět změny druhu pozemků nebo způsobu jejich využití²⁾, nebo
- b) provádět stavby, nejedná-li se o stavby vyžadující vydání územního rozhodnutí nebo stavebního povolení.

§ 3**Účinnost**

Tato vyhláška nabývá účinnosti dnem 15. ledna 2017.

Ministr:

Mgr. Brabec v. r.

¹⁾ Nařízení vlády č. 430/2006 Sb., o stanovení geodetických referenčních systémů a státních mapových děl závazných na území státu a zásadách jejich používání, ve znění nařízení vlády č. 81/2011 Sb.

²⁾ Například § 80 odst. 1 zákona č. 183/2006 Sb., o územním plánování a stavebním řádu (stavební zákon), ve znění pozdějších předpisů, a § 3 odst. 2 a § 31 zákona č. 256/2013 Sb., o katastru nemovitostí (katastrální zákon), ve znění pozdějších předpisů.

Příloha č. 1 k vyhlášce č. 5/2017 Sb.

Seznam souřadnic (S-JTSK) jednotlivých vrcholů geometrických obrazců, kterými jsou stanoveny hranice Národní přírodní rezervace Větrušické rokle

Geometrický obrazec – hranice Národní přírodní rezervace Větrušické rokle

číslo bodu	souřadnice – Y [m]	souřadnice – X [m]	pořadí bodu v obrazci
692221001920001	744878,89	1029836,78	1
692221001920002	744810,74	1029874,24	2
692221001920003	744769,03	1029879,06	3
692221002030846	744730,21	1029918,44	4
692221002030847	744710,08	1029928,25	5
692221002030848	744702,71	1029935,47	6
692221002030849	744699,41	1029953,78	7
692221002030850	744684,72	1029961,70	8
692221002030851	744667,56	1029975,81	9
692221002030852	744654,07	1029981,93	10
692221002030853	744586,36	1030017,59	11
692221002030854	744556,85	1029988,55	12
692221002030855	744548,59	1030030,15	13
692221002030856	744538,27	1030051,68	14
692221002030857	744504,00	1030059,96	15
692221002030858	744497,96	1030085,41	16
692221002030859	744465,87	1030068,87	17
692221002030860	744459,44	1030060,04	18
692221002040575	744459,90	1030126,37	19
692221002040577	744452,53	1030157,14	20
692221002040576	744454,21	1030213,43	21
692221002040580	744451,89	1030244,63	22
692221002040581	744443,68	1030262,34	23
692221002030872	744425,83	1030268,32	24
692221002030873	744405,92	1030258,96	25
692221002030874	744378,38	1030262,10	26
781126002050310	744343,69	1030263,20	27
781126002050329	744319,25	1030294,87	28
781126002050327	744323,43	1030301,48	29
781126002050328	744322,45	1030314,24	30
781126002050334	744314,80	1030347,34	31
781126002050342	744310,39	1030356,96	32
781126002050356	744297,75	1030371,63	33
781126002050373	744284,98	1030375,56	34
781126002050383	744271,85	1030375,46	35
781126002050395	744263,11	1030369,41	36
781126002050407	744253,92	1030376,00	37
781126002050413	744247,54	1030376,73	38
781126002050406	744255,07	1030501,21	39
781126002050577	744141,00	1030501,04	40
781126002050580	744137,91	1030515,28	41
781126002050540	744160,87	1030518,52	42
781126002050539	744162,05	1030532,20	43
781126002050497	744185,20	1030533,99	44

781126002050495	744185,61	1030550,50	45
781126002050493	744185,84	1030559,78	46
781126002050506	744181,36	1030565,98	47
781126002050527	744167,79	1030580,80	48
781126002050551	744155,96	1030579,72	49
781126002050553	744155,17	1030611,11	50
781126002050491	744187,30	1030619,95	51
781126002050498	744185,14	1030630,52	52
781126002050471	744201,68	1030657,24	53
781126002050465	744208,12	1030680,91	54
781126002050480	744197,83	1030693,36	55
781126002050482	744194,07	1030696,72	56
781126002050505	744181,36	1030708,98	57
781126002050528	744167,37	1030698,49	58
781126002050533	744164,40	1030701,34	59
781126002050536	744163,14	1030704,84	60
781126002050559	744151,14	1030741,13	61
781126002050588	744133,62	1030738,18	62
781126002050590	744132,58	1030741,90	63
781126002050561	744149,99	1030744,88	64
781126002050568	744144,93	1030759,02	65
781126002050570	744144,71	1030759,85	66
781126002050542	744160,16	1030762,87	67
781126002050552	744155,60	1030777,05	68
781126002050564	744148,86	1030785,10	69
781126002050607	744122,89	1030787,16	70
781126002050614	744120,51	1030772,72	71
781126002050642	744100,88	1030773,76	72
781126002050707	744065,17	1030769,44	73
781126001310031	744062,32	1030777,14	74
781126002050708	744064,66	1030778,48	75
781126001310030	744084,15	1030789,69	76
781126001310029	744078,65	1030796,42	77
781126002050661	744089,43	1030812,01	78
781126002050620	744115,49	1030830,66	79
781126002050600	744126,73	1030842,10	80
781126002050572	744143,59	1030864,88	81
781126002050532	744164,85	1030863,15	82
781126002050538	744162,29	1030874,75	83
781126002050556	744153,35	1030877,30	84
781126002050576	744141,13	1030880,03	85
781126002050594	744130,39	1030877,61	86
781126002050598	744127,38	1030881,26	87
781126002050606	744123,05	1030881,42	88
781126002050609	744122,26	1030888,89	89
781126002050643	744100,36	1030909,50	90
781126002050653	744091,47	1030914,97	91
781126002050636	744105,76	1030945,01	92
781126002050628	744109,85	1030971,48	93
781126002050635	744106,01	1030984,88	94
781126002050641	744101,48	1030998,70	95
781126002050633	744107,90	1030999,32	96

781126002050632	744108,21	1031003,15	97
781126002050616	744119,70	1030997,74	98
781126002050595	744129,11	1030988,72	99
781126002050510	744179,20	1030966,27	100
781126002050544	744159,64	1031024,95	101
781126002050522	744171,68	1031026,38	102
781126002050519	744172,77	1031026,55	103
781126002050511	744178,92	1031027,48	104
781126002050484	744192,72	1031033,57	105
781126002050489	744187,88	1031050,70	106
781126002050470	744202,69	1031083,36	107
781126002050469	744202,70	1031142,78	108
781126002600003	744209,03	1031161,08	109
781126002600002	744211,88	1031169,34	110
781126002050461	744212,46	1031171,01	111
781126002050448	744220,01	1031192,52	112
781126002050436	744226,46	1031208,89	113
781126002050472	744201,49	1031207,20	114
781126002050502	744181,90	1031205,91	115
781126002050509	744179,29	1031217,91	116
781126002050512	744178,71	1031220,62	117
781126002050514	744177,59	1031227,67	118
781126002050504	744181,66	1031233,57	119
781126001800597	744186,41	1031241,34	120
781126001800596	744249,74	1031245,47	121
781126001800598	744232,13	1031270,22	122
781126002050363	744291,12	1031348,34	123
781126002050340	744311,40	1031376,03	124
781126002050266	744381,39	1031471,22	125
781126002050224	744430,94	1031537,41	126
781126002050219	744454,85	1031572,42	127
781126002050218	744457,79	1031576,97	128
781126002050215	744468,89	1031620,21	129
781126002050208	744525,63	1031693,44	130
781126002050211	744491,38	1031738,12	131
781126002050189	744557,77	1031849,15	132
781126002050201	744538,90	1031858,79	133
781126002050196	744544,49	1031864,06	134
781126002050197	744543,99	1031895,22	135
781126002050195	744546,53	1031907,12	136
781126002050193	744550,42	1031928,34	137
781126002050190	744557,16	1031946,29	138
781126002050183	744573,62	1031966,97	139
781126002050166	744611,95	1031982,50	140
781126002050154	744631,53	1031990,80	141
781126002050136	744659,96	1031987,35	142
781126002050130	744675,90	1032006,23	143
781126002050115	744712,93	1032029,55	144
781126002050107	744740,19	1032043,45	145
781126002050106	744741,86	1032061,84	146
781126002050112	744716,24	1032065,02	147
781126002050111	744717,58	1032084,42	148

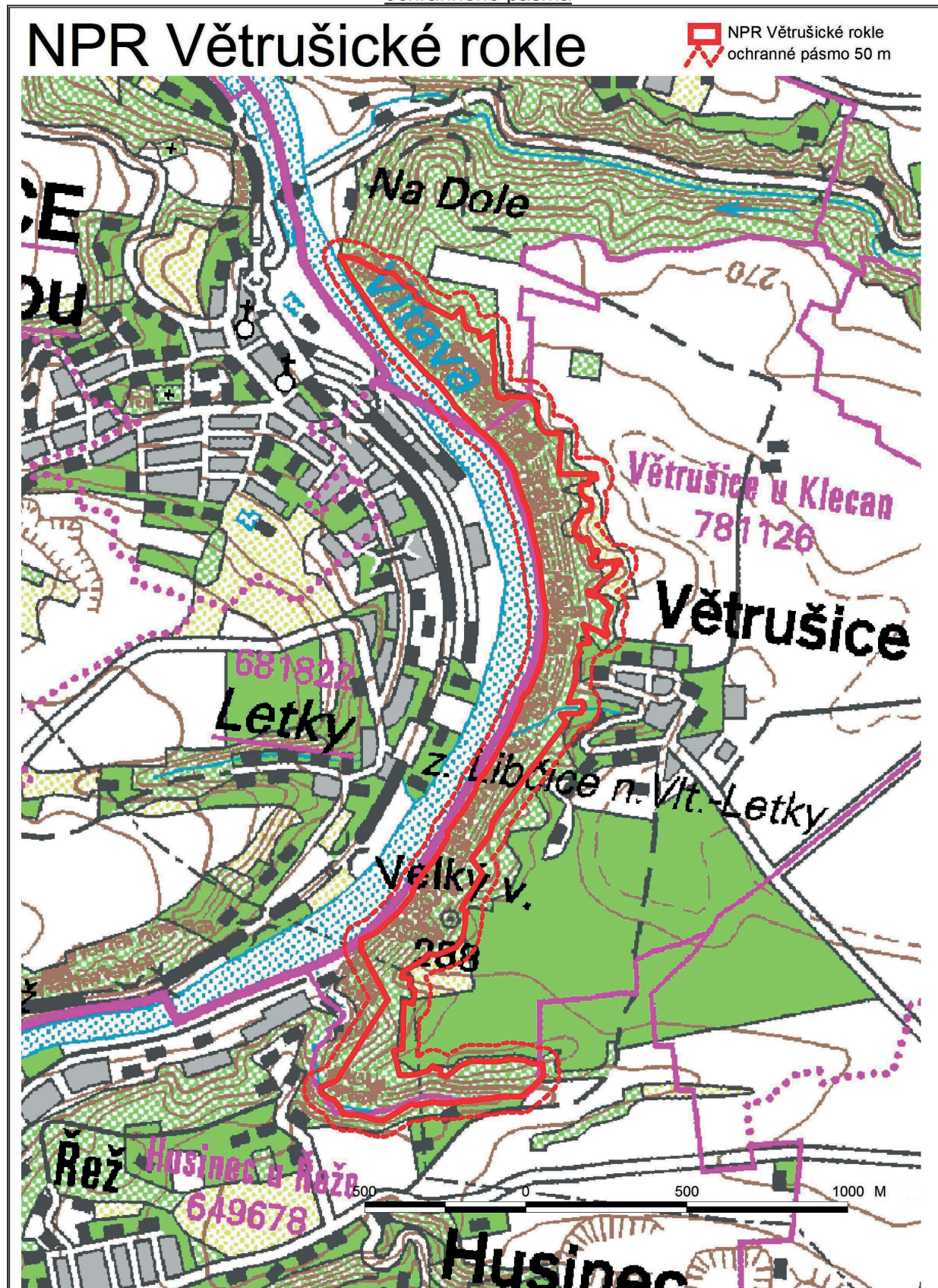
781126002050120	744701,15	1032102,02	149
781126002050117	744704,99	1032131,85	150
781126002050116	744706,30	1032142,98	151
781126002050110	744736,18	1032137,07	152
781126002050109	744738,76	1032276,06	153
781126002050108	744738,76	1032281,52	154
781126002050103	744767,48	1032289,07	155
781126002050104	744747,87	1032363,98	156
781126002050119	744701,84	1032361,58	157
781126002050135	744661,20	1032349,54	158
781126002050141	744645,42	1032334,83	159
781126002050147	744637,40	1032342,48	160
781126002050157	744622,69	1032345,67	161
781126002050158	744622,41	1032361,52	162
781126002050170	744603,10	1032368,27	163
781126002050188	744561,37	1032334,95	164
781126002050205	744531,42	1032323,09	165
781126002050204	744531,85	1032319,67	166
781126002050221	744449,24	1032321,80	167
781126002050228	744413,59	1032317,89	168
781126002050227	744413,62	1032312,91	169
781126002050296	744357,61	1032317,19	170
781126002050315	744337,93	1032328,99	171
781126002050349	744304,54	1032328,02	172
781126002050350	744302,51	1032367,96	173
781126002050316	744331,56	1032396,32	174
781126002050276	744372,48	1032429,35	175
781126002050225	744428,94	1032427,57	176
649678008320009	744445,67	1032431,97	177
781126002050220	744450,45	1032433,23	178
649678007240420	744509,14	1032440,07	179
649678007951309	744523,72	1032441,77	180
649678007240419	744540,71	1032443,04	181
781126002050192	744553,87	1032444,02	182
781126002050182	744574,00	1032448,22	183
649678007951295	744580,64	1032448,25	184
649678007951279	744608,42	1032449,36	185
781126002050159	744620,71	1032449,93	186
781126002050145	744642,02	1032444,11	187
781126002050121	744691,91	1032454,29	188
781126002050113	744716,12	1032452,61	189
649678007961602	744764,96	1032482,41	190
781126002050101	744799,19	1032503,29	191
781126002050093	744825,58	1032501,32	192
781126002050069	744869,71	1032486,04	193
781126002050055	744922,39	1032483,87	194
781126002050050	744935,90	1032460,54	195
781126002050046	744952,31	1032438,17	196
781126002050039	744970,67	1032432,70	197
781126002050017	744993,16	1032415,97	198
781126002050016	744993,77	1032400,14	199
781126002050048	744942,80	1032379,89	200

781126002050054	744927,11	1032354,07	201
781126002050065	744886,72	1032289,20	202
781126002050095	744820,78	1032184,77	203
781126002050102	744784,79	1032130,03	204
781126002050092	744838,93	1032029,46	205
781126002050068	744870,74	1031967,13	206
781126002050071	744865,51	1031964,48	207
781126002050070	744867,18	1031955,84	208
681822002141097	744869,44	1031944,11	209
681822002141101	744861,87	1031940,18	210
781126002050090	744841,67	1031931,09	211
681822002141116	744823,27	1031922,81	212
681822002141129	744802,42	1031903,04	213
681822002141138	744751,33	1031856,80	214
681822002141139	744730,31	1031830,50	215
681822002141142	744713,48	1031810,26	216
681822002141143	744704,34	1031787,65	217
681822002141145	744696,53	1031769,28	218
781126002050122	744691,44	1031762,03	219
681822002141148	744668,84	1031729,86	220
781126002050142	744643,20	1031699,11	221
681822002141153	744637,31	1031692,05	222
681822002141163	744601,99	1031630,32	223
681822002141164	744599,98	1031622,18	224
681822002141165	744599,80	1031607,60	225
681822002141167	744589,43	1031598,45	226
681822002141170	744566,02	1031562,24	227
681822002141172	744557,54	1031554,40	228
681822002141175	744513,26	1031481,76	229
681822002141177	744509,79	1031465,36	230
681822002141180	744496,14	1031440,50	231
681822002141186	744483,81	1031425,84	232
681822002141189	744457,45	1031382,15	233
681822002141192	744437,68	1031348,91	234
681822002141196	744416,95	1031309,64	235
781126002050242	744400,25	1031275,60	236
781126002050249	744396,28	1031267,51	237
681822002141204	744393,20	1031261,23	238
681822002141211	744372,18	1031216,81	239
681822002141210	744372,62	1031202,87	240
681822002141216	744359,64	1031182,57	241
681822002141220	744346,97	1031173,63	242
681822002141229	744321,69	1031114,36	243
681822002141235	744309,12	1031079,45	244
681822002141241	744298,59	1031027,44	245
681822002141246	744294,61	1031009,45	246
681822002141244	744297,23	1030972,36	247
681822002141243	744297,30	1030960,30	248
681822002141247	744293,04	1030935,26	249
681822002141239	744303,77	1030870,67	250
681822002141236	744307,61	1030841,34	251
681822002141231	744317,55	1030758,49	252

681822002141225	744339,51	1030665,62	253
681822002141221	744346,93	1030623,98	254
681822002141213	744365,65	1030576,70	255
681822002141207	744387,88	1030511,24	256
681822002141205	744392,35	1030490,93	257
681822002141200	744400,63	1030476,32	258
681822002141197	744412,19	1030461,97	259
681822002141191	744452,85	1030408,63	260
681822002141183	744487,12	1030376,46	261
681822002141179	744505,11	1030362,63	262
692221002030952	744523,46	1030342,36	263
692221002030951	744542,41	1030328,97	264
692221002030950	744577,82	1030290,35	265
692221002030949	744589,26	1030270,82	266
692221002030948	744630,20	1030219,89	267
692221002030947	744638,84	1030211,84	268
692221002030946	744659,99	1030197,67	269
692221002030945	744771,79	1030079,47	270
692221002040363	744846,09	1029969,38	271
692221002040264	744898,50	1029891,83	272
692221002040211	744933,68	1029826,13	273

Příloha č. 2 k vyhlášce č. 5/2017 Sb.

Orientační grafické znázornění území Národní přírodní rezervace Větrušické rokle a jejího ochranného pásma



6

VYHLÁŠKA

ze dne 2. ledna 2017

o zrušení některých právních předpisů o vyhlášení zvláště chráněných území

Ministerstvo životního prostředí stanoví podle § 19 odst. 2 zákona č. 2/1969 Sb., o zřízení ministerstev a jiných ústředních orgánů státní správy České republiky, ve znění zákona č. 575/1990 Sb., zákona č. 23/1992 Sb., zákona č. 474/1992 Sb., zákona č. 289/1995 Sb., zákona č. 272/1996 Sb., zákona č. 162/2003 Sb. a zákona č. 71/2006 Sb., a podle § 90 odst. 11 zákona č. 114/1992 Sb., o ochraně přírody a krajiny, ve znění zákona č. 161/1999 Sb., zákona č. 320/2002 Sb., zákona č. 222/2006 Sb., zákona č. 167/2008 Sb., zákona č. 349/2009 Sb. a zákona č. 250/2014 Sb., a podle § 79 odst. 4 písm. h) zákona č. 114/1992 Sb., o ochraně přírody a krajiny, ve znění zákona č. 349/2009 Sb.:

§ 1

Zrušovací ustanovení

Zrušují se:

1. Vyhláška Okresního národního výboru v Bruntále č. j. 457/087 o prohlášení přírodního výtvaru Velký Roudný za chráněný ze dne 26. dubna 1966.
2. Vyhláška Okresního národního výboru v Chebu o vyhlášení návrší „Křížky“ za chráněné naleziště ze dne 22. prosince 1962.
3. Výnos Ministerstva kultury ČSR č. 13 363/68, o zřízení státní přírodní rezervace „Větrušické rokle“ ze dne 20. ledna 1969.
4. Výnos Ministerstva kultury č. 65 968/54 - IX o zřízení státní přírodní rezervace Lichnice ze dne 26. července 1955.
5. Výnos Ministerstva kultury č. 54 131/54, o zřízení státní přírodní rezervace Buky u Vysokého Chvojna ze dne 14. března 1955.
6. Výnos Ministerstva kultury ČSR č. 14 505/89 - SOP, o zřízení státních přírodních rezervací „Borová lada“, „Pramen Vltavy“ a jejich ochranných pásem a o zřízení státních přírodních rezervací „Milešický prales“, „Modravské slatě“, „Obří zámek“, „Stožec“, „Stožecká skála“, „Te-

třevská slat“, „Velká niva“, „Vltavský luh“ a „Zátoňská hora“ v Chráněné krajinné oblasti Šumava ze dne 21. prosince 1989.

7. Vyhláška Ministerstva školství, věd a umění č. 85/1950 Ú.l., o obnovení a rozšíření přírodní rezervace „Trojmezna hora“, ze dne 9. ledna 1950, zveřejněná v částce 11/1950.
8. Výnos Ministerstva kultury ČSR č. 18 585/73, o novém vymezení státní přírodní rezervace Jezerní slat ze dne 29. prosince 1973.
9. Výnos Ministerstva kultury ČSR č. 9 431/87-VI/2, o zřízení státní přírodní rezervace „Povydří“ ze dne 17. června 1987.
10. Vyhláška Okresního národního výboru v Lounech, kterou se určuje chráněný přírodní výtvar „Velký vrch“ u Vršovic k ochraně teplomilných hub mediteránního typu ze dne 14. září 1989.
11. Výnos Ministerstva kultury ČSR č. 18.078/72 o zřízení státní přírodní rezervace „Karlovske bučiny“ ze dne 29. prosince 1972.
12. Výnos Ministerstva kultury ČSR č. 7 123/74 o zřízení státní přírodní rezervace „Úhošť“ ze dne 17. července 1974.
13. Vyhláška Okresního národního výboru v Jihlavě čj. 1227/82 o vyhlášení chráněného přírodního výtvaru „Zhejral“ ze dne 8. července 1982.
14. Vyhláška Okresního národních výboru v Prachaticích o chráněných přírodních výtvorech v okrese Prachatice: Spálený luh, Kotlina Valné, Splavské rašelinště, Jezerní luh, Žďárecká slat, Malá niva, Houska, Borová Lada, Jilmová skála, Jelení vrch, Pod Šindlovem, Pod Popelní horou, Opolenec a jejich ochranných pásmech ze dne 20. září 1985.

§ 2

Účinnost

Tato vyhláška nabývá účinnosti dnem 15. ledna 2017.

Ministr:

Mgr. Brabec v. r.

7**SDĚLENÍ****Ministerstva zdravotnictví**

ze dne 20. prosince 2016

**o vydání Cenového předpisu 1/2017/DZP o regulaci cen poskytovaných zdravotních služeb,
stanovení maximálních cen zdravotních služeb poskytovaných zubními lékaři
hrazených z veřejného zdravotního pojištění a specifických zdravotních výkonů**

Ministerstvo zdravotnictví podle ustanovení § 10 zákona č. 526/1990 Sb., o cenách, ve znění pozdějších předpisů, sděluje, že dne 18. listopadu 2016 byl schválen Cenový předpis 1/2017/DZP o regulaci cen poskytovaných zdravotních služeb, stanovení maximálních cen zdravotních služeb poskytovaných zubními lékaři hrazených z veřejného zdravotního pojištění a specifických zdravotních výkonů. Cenový předpis nabývá účinnosti dne 1. ledna 2017 a je publikován ve Věstníku Ministerstva zdravotnictví, částce 9 ze dne 7. prosince 2016.

Ministr:

JUDr. Ing. **Ludvík**, MBA, v. r.

SDĚLENÍ
Ministerstva vnitra

o opravě tiskové chyby v zákoně č. 250/2016 Sb., o odpovědnosti za přestupky a řízení o nich

V části třetí hlavě V § 76 odst. 3 ve větě druhé mají místo slov „je-li mu známa“ správně být slova „je-li mu známa“.



Vydává a tiskne: Tiskárna Ministerstva vnitra, p. o., Bartůňkova 4, pošt. schr. 10, 149 01 Praha 415, telefon: 272 927 011, fax: 974 887 395 – **Redakce:** Ministerstvo vnitra, nám. Hrdinů 1634/3, pošt. schr. 155/SB, 140 21 Praha 4, telefon: 974 817 289, fax: 974 816 871 – **Administrace:** písemné objednávky předplatného, změny adres a počtu odebíraných výtisků – MORAVIAPRESS s. r. o., U Póny 3061, 690 02 Břeclav, tel.: 516 205 175, e-mail: sbirky@moraviapress.cz. **Roční předplatné** se stanovuje za dodávku kompletního ročníku včetně rejstříku z předcházejícího roku a je od předplatitelů vybíráno formou záloh ve výši oznámené ve Sbírce zákonů. Závěrečné vyúčtování se provádí po dodání kompletního ročníku na základě počtu skutečně vydaných částek (první záloha na rok 2017 činí 6 000,- Kč) – Vychází podle potřeby – **Distribuce:** MORAVIAPRESS s. r. o., U Póny 3061, 690 02 Břeclav, celoroční předplatné a objednávky jednotlivých částek (dobírky) – 516 205 175, objednávky – knihkupci – 516 205 175, e-mail – sbirky@moraviapress.cz, zelená linka – 800 100 314. **Internetová prodejna:** www.sbirkyzakonu.cz – **Drobný prodej – Brno:** Ing. Jiří Hrazdil, Vranovská 16, SEVT, a. s., Česká 14, Vydavatelství a nakladatelství Aleš Čeněk, Obchodní galerie IBC (2. patro), Příkop 6; **České Budějovice:** SEVT, a. s., Česká 3, tel.: 387 319 045; **Cheb:** EFREX, s. r. o., Karlova 31; **Chomutov:** DDD Knihkupectví – Antikvariát, Ruská 85; **Kadaň:** Knihařství – Příbíkova, J. Švermy 14; **Liberec:** Podještědské knihkupectví, Moskevská 28; **Olomouc:** Zdeněk Chumchal – Knihkupectví Tycho, Ostružnická 3; **Ostrava:** Nakladatelství Sagit a.s., Horní 457/1; **Otrokovice:** Ing. Kučeřík, Jungmannova 1165; **Pardubice:** ABONO s.r.o., Sportovců 1121, LEJHANEC, s. r. o., třída Míru 65; **Plzeň:** Vydavatelství a nakladatelství Aleš Čeněk, nám. Českých bratří 8; **Praha 3:** Vydavatelství a nakladatelství Aleš Čeněk, Řípská 23; **Praha 4:** Tiskárna Ministerstva vnitra, Bartůňkova 4; **Praha 6:** PERIODIKA, Komornická 6; **Praha 9:** Abonentní tiskový servis-Ing. Urban, Jablonecká 362, po-pá 7-12 hod., tel.: 286 888 382, e-mail: tiskovy.servis@top-dodavatel.cz, DOVOZ TISKU SUWECO CZ, Klečákova 347; **Praha 10:** BMSS START, s. r. o., Vinohradská 190, MONITOR CZ, s. r. o., Třebohostická 5, tel.: 283 872 605; **Řerov:** Jana Honková-YAHO-i-centrum, Komenského 38; **Ústí nad Labem:** PNS Grosso s. r. o., Haviřská 327, tel.: 475 259 032, fax: 475 259 029, KARTOON, s. r. o., Klíšíská 3392/37 – vazby sbírek tel. a fax: 475 501 773, e-mail: kartoon@kartoon.cz; **Zábřeh:** Mgr. Ivana Patková, Žižkova 45; **Zatec:** Jindřich Procházka, Bezděkov 89 – Vazby Sbírek, tel.: 415 712 904. **Distribuční podmínky předplatného:** jednotlivé částky jsou expedovány neprodleně po dodání z tiskárny. Objednávky nového předplatného jsou vyřizovány do 15 dnů a pravidelné dodávky jsou zahajovány od nejbližší částky po ověření úhrady předplatného nebo jeho zálohy. Částky vyšlé v době od zaevidování předplatného do jeho úhrady jsou doposílány jednorázově. Změny adres a počtu odebíraných výtisků jsou prováděny do 15 dnů. **Reklamace:** informace na tel. čísle 516 205 175. V písemném styku vždy uvádějte IČO (právnícká osoba), rodné číslo (fyzická osoba). **Podávání novinových zásilek** povoleno Českou poštou, s. p., Odštěpný závod Jižní Morava Ředitelství v Brně č. j. P/2-4463/95 ze dne 8. 11. 1995.