

Ročník 2017



SBÍRKA ZÁKONŮ

ČESKÁ REPUBLIKA

Částka 31

Rozeslána dne 27. března 2017

Cena Kč 97,-

O B S A H:

86. Vyhláška, kterou se mění vyhláška č. 343/2014 Sb., o registraci vozidel, ve znění pozdějších předpisů

86

VYHLÁŠKA

ze dne 16. března 2017,

kterou se mění vyhláška č. 343/2014 Sb., o registraci vozidel,
ve znění pozdějších předpisů

Ministerstvo dopravy stanoví podle § 91 odst. 2 zákona č. 56/2001 Sb., o podmínkách provozu vozidel na pozemních komunikacích a o změně zákona č. 168/1999 Sb., o pojištění odpovědnosti za škodu způsobenou provozem vozidla a o změně některých souvisejících zákonů (zákon o pojištění odpovědnosti z provozu vozidla), ve znění zákona č. 307/1999 Sb., ve znění zákona č. 103/2004 Sb., zákona č. 411/2005 Sb., zákona č. 226/2006 Sb., zákona

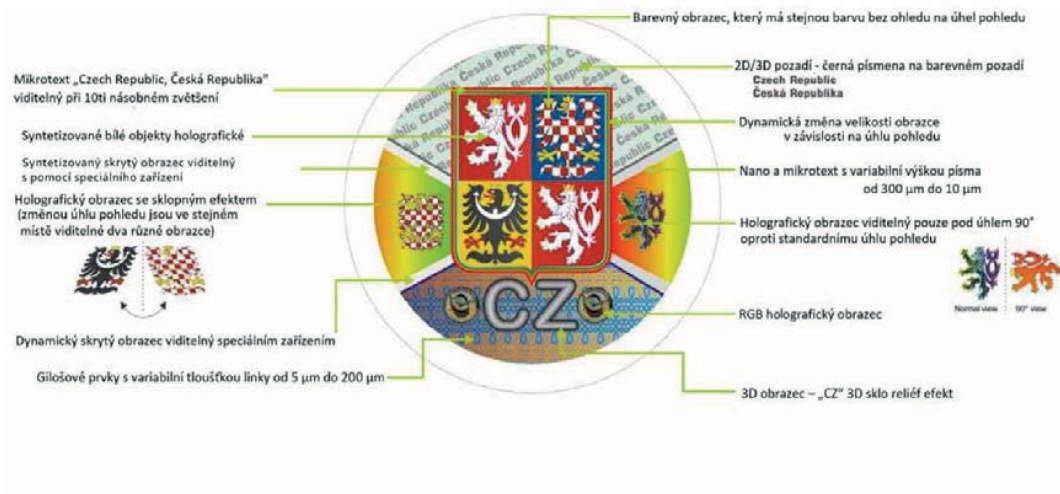
č. 170/2007 Sb., zákona č. 297/2009 Sb., zákona č. 152/2011 Sb. a zákona č. 239/2013 Sb., k provedení § 7 odst. 6, § 7b odst. 6 zákona:

Čl. I

Příloha č. 27 k vyhlášce č. 343/2014 Sb., o registraci vozidel, ve znění vyhlášky č. 10/2017 Sb., zní:

„Příloha č. 27 k vyhlášce č. 343/2014 Sb.

Technická specifikace ochranného prvku registrační značky, umístění ochranného prvku registrační značky na tabulce s registrační značkou a vyobrazení ochranného prvku registrační značky na tabulce s registrační značkou



Rozměr a umístění holografické autodestruktivní samolepky**pro rozměry registračních značek:**

- 520 x 110 mm
- 340 x 200 mm
- 280 x 200 mm
- 320 x 160 mm



Ochranný prvek je umístěn na střed spodního prolisu kruhového tvaru o průměru 33,5 mm

V případě, že registrační značka má pouze jeden prolis kruhového tvaru, je ochranný prvek – holografická autodestruktivní samolepka, umístěn do pravé horní poloviny této tabulky. To platí pro rozměry registračních značek 200 x 160 mm.



V případě, že registrační značka nemá prolis kruhového tvaru, je ochranný prvek – holografická autodestruktivní samolepka, umístěn do pravé horní poloviny této tabulky. To platí pro rozměry registračních značek 80 x 110 mm.



Tabulka s registrační značkou pro sportovní vozidla ze slitiny z lehkých kovů rozměr 80 x 110 mm.



Tabulka s registrační značkou pro sportovní vozidla ze samolepící reflexní fólie rozměr 80 x 110 mm.

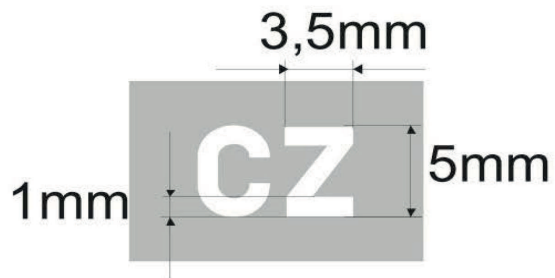
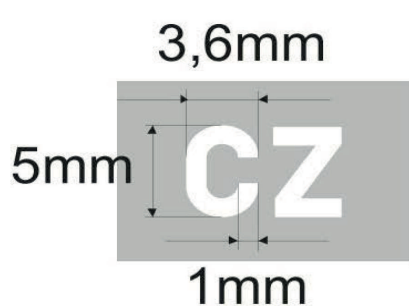


Tabulka s registrační značkou pro sportovní vozidla ze samolepící reflexní fólie
rozměr 330 x 85 mm



Ochranný prvek na tabulce s registrační značkou

Ochranný prvek CZ



Ochranný prvek – Obdélník s písmeny CZ

Reflexní fólie na tabulce s registrační značkou má ve své struktuře ochranný prvek

Barva písmen CZ je shodná s barvou reflexní fólie na tabulce s registrační značkou. Prostor v obdélníku, kolem písmen CZ, má jinou barvu, než barva reflexní fólie na tabulce s registrační značkou.

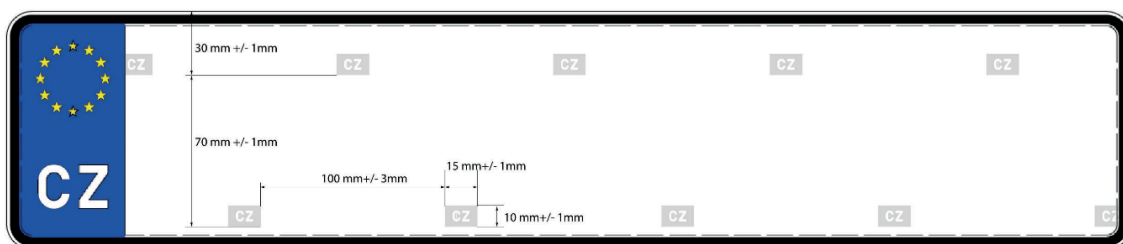
Ochranný prvek je vyroben tak, aby nedošlo k porušení vrchní vrstvy reflexní fólie.

Ochranný prvek nezmenšuje hodnoty reflexivity registrační značky, uvedené v příloze č. 26 této vyhlášky.

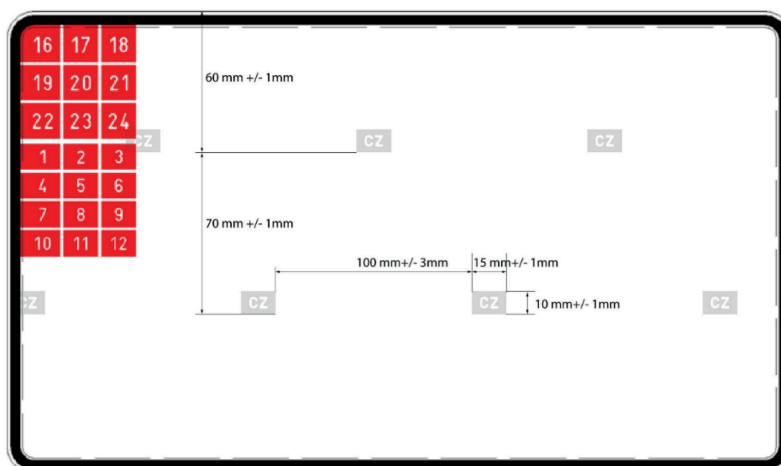
Ochranný prvek není možné odstranit bez trvalého poškození reflexní fólie.

Umístění ochranného prvku na tabulkách s registrační značkou

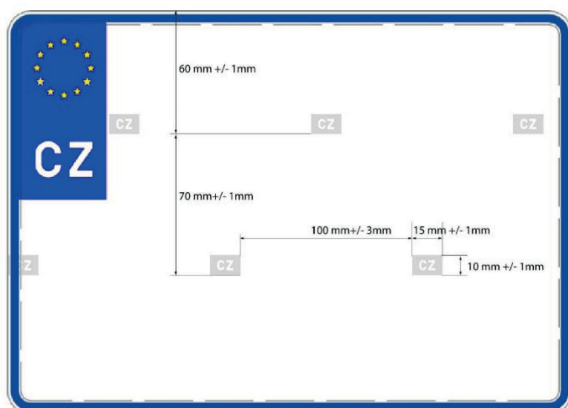
rozměr 520 x 110 mm



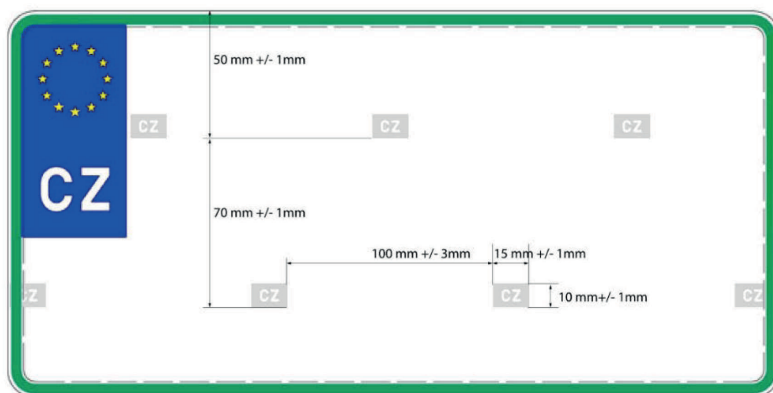
rozměr 340 x 200 mm



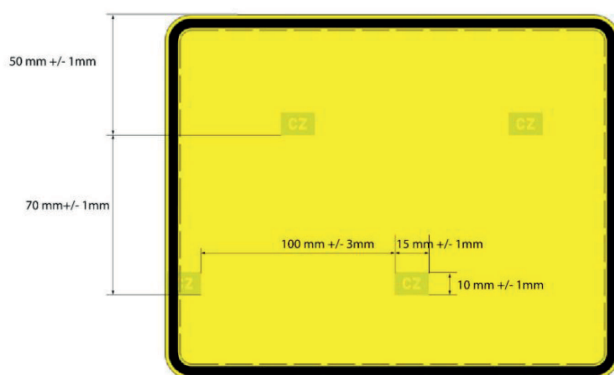
rozměr 280 x 200



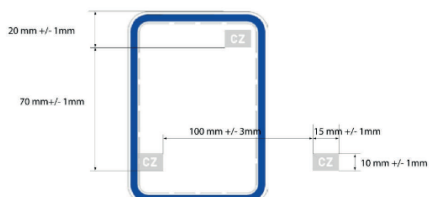
rozměr 320 x 160 mm

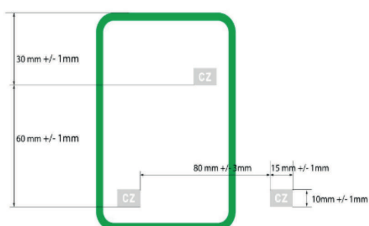
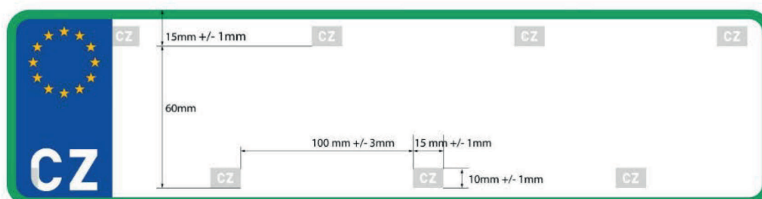


rozměr 200 x 160



rozměr 80 x 110 mm



rozměr 80 x 110 mm (sportovní)**rozměr 330 x 85**

Vizualizace ochranného prvku registrační značky na tabulce s registrační značkou**a) Standardní registrační značky****1. Tabulky s registrační značkou pro všechna silniční motorová vozidla a přípojná vozidla**

rozměr 520 x 110 mm



rozměr 340 x 200 mm



rozměr 280 x 200 mm



rozměr 320 x 160 mm



rozměr 200 x 160 mm



rozměr 80 x 110 mm



2. Tabulky s registrační značkou pro všechna zvláštní vozidla

rozměr 520 x 110 mm



rozměr 280 x 200 mm



rozměr 200 x 160 mm



3. Tabulky s registrační značkou diplomatickou nebo cizineckou

a) pro vozidla, jejichž vlastník nebo provozovatel je osoba požívající diplomatických nebo konzulárních výsad a imunit podle příslušných mezinárodních smluv

rozměr 520 x 110 mm



rozměr 340 x 200 mm



rozměr 280 x 200 mm



rozměr 320 x 160 mm



rozměr 200 x 160 mm



rozměr 80 x 110 mm



b) tabulky registračních značek pro vozidla, jejichž vlastník nebo provozovatel je administrativně – technický pracovník diplomatické nebo konzulární mise a požívající omezené diplomatické nebo konzulární výsady a imunity podle příslušných mezinárodních smluv

rozměr 520 x 110 mm



rozměr 340 x 200 mm



rozměr 280 x 200 mm



rozměr 320 x 160 mm



rozměr 200 x 160 mm



rozměr 80 x 110 mm



c) tabulky registračních značek pro vozidla, jejichž vlastník nebo provozovatel je služební personál diplomatické nebo konzulární mise nebo člen mezinárodní organizace

rozměr 520 x 110 mm



rozměr 280 x 200 mm



rozměr 320 x 160 mm



rozměr 200 x 160 mm



rozměr 80 x 110 mm



d) tabulky registračních značek pro vozidla, jejichž vlastník nebo provozovatel je osoba vykonávající funkci honorárního konzula podle příslušných mezinárodních smluv

rozměr 520 x 110 mm



rozměr 280 x 220 mm



rozměr 320 x 160 mm



rozměr 200 x 160 mm



4. Tabulky s registrační značkou pro vozidla vyvezená do jiného státu (pro vývoz)

rozměr 520 x 110 mm



rozměr 340 x 200 mm



rozměr 280 x 200 mm



rozměr 320 x 160 mm



rozměr 200 x 160 mm



b) Tabulky s registrační značkou na přání pro všechna silniční motorová vozidla
a přípojná vozidla

rozměr 520 x 110 mm



rozměr 340 x 200 mm



rozměr 280 x 200 mm



rozměr 320 x 160 mm



rozměr 200 x 160 mm



rozměr 80 x 110 mm



- c) **Zvláštní registrační značky**
1. **Na tabulky s registrační značkou pro jízdu z místa prodeje do místa registrace silničního vozidla se ochranný prvek neumisťuje**
 2. **Tabulky s registrační značkou pro manipulační provoz**

rozměr 520 x 110 mm



rozměr 280 x 200 mm

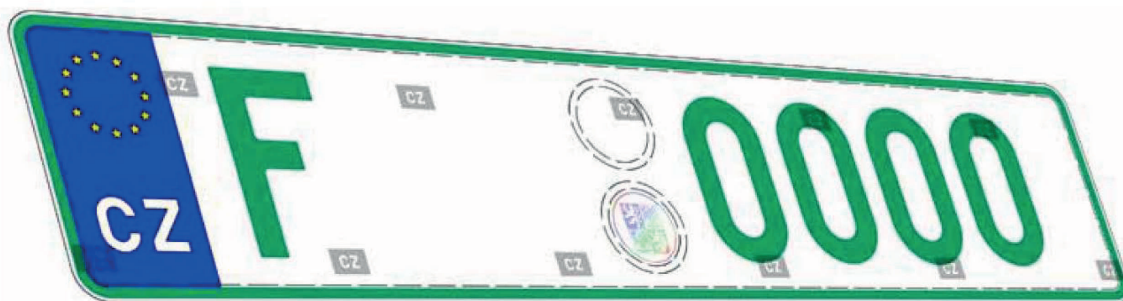


rozměr 200 x 160 mm



3. Tabulky s registrační značkou pro zkušební provoz

rozměr 520 x 110 mm



rozměr 280 x 200 mm



rozměr 200 x 160 mm



4. Tabulky s registrační značkou pro vozidla, kterým byl vydán průkaz historického vozidla (pro historická vozidla)

rozměr 520 x 110 mm



rozměr 340 x 200 mm



rozměr 280 x 200 mm



rozměr 320 x 160 mm



rozměr 200 x 160 mm



rozměr 80 x 110 mm



5. Tabulky s registrační značkou pro vozidla, kterým byl vydán průkaz sportovního vozidla (pro sportovní vozidla)

rozměr 520 x 110 mm



rozměr 280 x 200 mm



rozměr 330 x 85 mm



rozměr 80 x 110 mm



d) Tabulka s registrační značkou k umístění na nosné zařízení připojitelné k silničnímu vozidlu s registrační značkou již k silničnímu vozidlu přidělenou

V režimu Standard (7 znaků)



V režimu registrační značky na přání (8 znaků)



V režimu náhrady registrační značky za poškozenou (6 znaků)



Čl. II Účinnost

Tato vyhláška nabývá účinnosti patnáctým dnem po jejím vyhlášení.

Ministr:
Ing. **Řok** v. r.



Vydává a tiskne: Tiskárna Ministerstva vnitra, p. o., Bartůňkova 4, pošt. schr. 10, 149 01 Praha 415, telefon: 272 927 011, fax: 974 887 395 – **Redakce:** Ministerstvo vnitra, nám. Hrdinů 1634/3, pošt. schr. 155/SB, 140 21 Praha 4, telefon: 974 817 289, fax: 974 816 871 – **Administrace:** písemné objednávky předplatného, změny adres a počtu odebíraných výtisků – MORAVIAPRESS s. r. o., U Póny 3061, 690 02 Břeclav, tel.: 516 205 175, e-mail: sbirky@moraviapress.cz. **Roční předplatné** se stanovuje za dodávku kompletního ročníku včetně rejstříku z předcházejícího roku a je od předplatitelů vybíráno formou záloh ve výši oznámené ve Sbírce zákonů. Závěrečné vyúčtování se provádí po dodání kompletního ročníku na základě počtu skutečně vydaných částek (první záloha na rok 2017 činí 6 000,- Kč) – Vychází podle potřeby – **Distribuce:** MORAVIAPRESS s. r. o., U Póny 3061, 690 02 Břeclav, celoroční předplatné a objednávky jednotlivých částek (dobírky) – 516 205 175, objednávky – knihkupci – 516 205 175, e-mail – sbirky@moraviapress.cz, zelená linka – 800 100 314. **Internetová prodejna:** www.sbirkyzakonu.cz – **Drobný prodej – Brno:** Ing. Jiří Hrazdil, Vranovská 16, SEVT, a. s., Česká 14, Vydavatelství a nakladatelství Aleš Čeněk, Obchodní galerie IBC (2. patro), Příkop 6; **České Budějovice:** SEVT, a. s., Česká 3, tel.: 387 319 045; **Cheb:** EFREX, s. r. o., Karlova 31; **Chomutov:** DDD Knihkupectví – Antikvariát, Ruská 85; **Kadaň:** Knihařství – Přibíková, J. Švermy 14; **Liberec:** Podještědské knihkupectví, Moskevská 28; **Olomouc:** Zdeněk Chumchal – Knihkupectví Tycho, Ostružnická 3; **Ostrava:** Nakladatelství Sagit a. s., Horní 457/1; **Pardubice:** ABONO s. r. o., Sportovců 1121; **Plzeň:** Vydavatelství a nakladatelství Aleš Čeněk, nám. Českých bratří 8; **Praha 3:** Vydavatelství a nakladatelství Aleš Čeněk, Řípská 23; **Praha 4:** Tiskárna Ministerstva vnitra, Bartůňkova 4; **Praha 6:** PERIODIKA, Komornická 6; **Praha 9:** Abonentní tiskový servis-Ing. Urban, Jablonecká 362, po-pá 7-12 hod., tel.: 286 888 382, e-mail: tiskovy.servis@top-dodavatel.cz, DOVOZ TISKU SUWECO CZ, Klečákova 347; **Praha 10:** BMSS START, s. r. o., Vinohradská 190, MONITOR CZ, s. r. o., Třebostická 5, tel.: 283 872 605; **Ústí nad Labem:** PNS Grosso s. r. o., Havířská 327, tel.: 475 259 032, fax: 475 259 029, KARTOON, s. r. o., Klíšská 3392/37 – vazby sbírek tel. a fax: 475 501 773, e-mail: kartoon@kartoon.cz; **Zábřeh:** Mgr. Ivana Patková, Žižkova 45; **Zátec:** Jindřich Procházka, Bezděkov 89 – Vazby Sbírek, tel.: 415 712 904. **Distribuční podmínky předplatného:** jednotlivé částky jsou expedovány neprodleně po dodání z tiskárny. Objednávky nového předplatného jsou vyřizovány do 15 dnů a pravidelné dodávky jsou zahajovány od nejbližší částky po ověření úhrady předplatného nebo jeho zálohy. Částky vyšlé v době od zaevídování předplatného do jeho úhrady jsou doposílány jednorázově. Změny adres a počtu odebíraných výtisků jsou prováděny do 15 dnů. **Reklamace:** informace na tel. číslo 516 205 175. V písemném styku vždy uvádějte IČO (právnícká osoba), rodné číslo (fyzická osoba). **Podávání novinových zásilek** povoleno Českou poštou, s. p., Odštěpný závod Jižní Morava Ředitelství v Brně č. j. P/2-4463/95 ze dne 8. 11. 1995.