



SBÍRKA ZÁKONŮ

ČESKÁ REPUBLIKA

Částka 40

Rozeslána dne 5. dubna 2017

Cena Kč 144,-

O B S A H:

105. Vyhláška o vyhlášení Národní přírodní památky Bublák a niva Plesné a stanovení jejích bližších ochranných podmínek
 106. Vyhláška o vyhlášení Národní přírodní památky Kosířské lomy a stanovení jejích bližších ochranných podmínek
 107. Vyhláška o vyhlášení Národní přírodní památky Malhotky a stanovení jejích bližších ochranných podmínek
 108. Vyhláška o vyhlášení Národní přírodní památky Rašovické skály a stanovení jejích bližších ochranných podmínek
 109. Vyhláška o vyhlášení Národní přírodní rezervace Zlatník a stanovení jejích bližších ochranných podmínek
 110. Vyhláška o vyhlášení Národní přírodní rezervace Velký Špičák a stanovení jejích bližších ochranných podmínek
 111. Vyhláška o zrušení právního předpisu o vyhlášení zvláště chráněných území
-

105**VYHLÁŠKA**

ze dne 27. března 2017

**o vyhlášení Národní přírodní památky Bublák a niva Plesné
a stanovení jejích bližších ochranných podmínek**

Ministerstvo životního prostředí stanoví podle § 79 odst. 4 písm. h) zákona č. 114/1992 Sb., o ochraně přírody a krajiny, ve znění zákona č. 349/2009 Sb.:

§ 1**Vyhlášení národní přírodní památky**

(1) Vyhláší se Národní přírodní památka Bublák a niva Plesné (dále jen „národní přírodní památka“).

(2) Za národní přírodní památku se vyhláší přírodní útvar, územně vymezený v odstavci 3, s výskytem

- a) křovinných a lesních ekosystémů mokřadních vrbin, mokřadních olšin, rašelinných lesů, lužních lesů a bučin,
- b) mokřadních a vodních ekosystémů slatinných a přechodových rašelinišť, rákosin a vegetace vysokých ostríc a makrofytní vegetace vodních toků,
- c) travinných ekosystémů luk a pastvin,
- d) biotopů vzácných a ohrožených druhů rostlin hrotnosemenky bílé (*Rhynchospora alba*) a rosnatky okrouhlolisté (*Drosera rotundifolia*), včetně jejich populací,
- e) biotopů vzácných a ohrožených druhů živočichů mihule potoční (*Lampetra planeri*), blatnice skvrnité (*Pelobates fuscus*) a bobra evropského (*Castor fiber*), včetně jejich populací a
- f) mofet (přírodní vývěry oxidu uhličitého a hélia) a přírodních vývěrů minerálních vod.

(3) Národní přírodní památka se rozkládá na

území Karlovarského kraje, v katastrálním území Bor u Kopaniny, Doubrava u Milhostova, Hartoušov, Hněvín, Milhostov, Mlýnek, Mostek u Křižovatky a Vackovec. Hranice národní přírodní památky se stanoví uzavřenými geometrickými obrazci s přímými stranami, jejichž vrcholy jsou určeny souřadnicemi jednotné trigonometrické sítě katastrální¹⁾. Seznamy souřadnic vrcholů geometrických obrazců tak, jak jdou v obrazcích za sebou, jsou uvedeny v příloze č. 1 k této vyhlášce.

(4) Ochranné pásmo národní přírodní památky se rozkládá na území Karlovarského kraje, v katastrálním území Hněvín, Milhostov, Mostek u Křižovatky a Vackovec. Hranice ochranného pásma národní přírodní památky se stanoví uzavřenými geometrickými obrazci s přímými stranami, jejichž vrcholy jsou určeny souřadnicemi jednotné trigonometrické sítě katastrální¹⁾. Seznamy souřadnic vrcholů geometrických obrazců tak, jak jdou v obrazcích za sebou, jsou uvedeny v příloze č. 2 k této vyhlášce.

(5) Orientační grafické znázornění území národní přírodní památky a jejího ochranného pásma je uvedeno v příloze č. 3 k této vyhlášce.

§ 2**Bližší ochranné podmínky**

(1) Jen se souhlasem orgánu ochrany přírody lze v národní přírodní památce

- a) povolovat nebo provádět změny druhů pozemků nebo způsobů jejich využití²⁾,
- b) provádět geologické práce spojené se zásahem do zemského povrchu,

¹⁾ Nařízení vlády č. 430/2006 Sb., o stanovení geodetických referenčních systémů a státních mapových děl závazných na území státu a zásadách jejich používání, ve znění nařízení vlády č. 81/2011 Sb.

²⁾ Například § 80 odst. 1 zákona č. 183/2006 Sb., o územním plánování a stavebním řádu (stavební zákon), ve znění pozdějších předpisů, a § 3 odst. 2 a § 31 zákona č. 256/2013 Sb., o katastru nemovitostí (katastrální zákon), ve znění pozdějších předpisů.

- c) provádět zemní práce, jež nezpůsobí změny nebo poškození národní přírodní památky,
- d) povolovat nebo provádět stavby, povolovat nebo provádět změny dokončených staveb nebo změny staveb před jejich dokončením anebo umísťovat stavby, reklamní nebo informační zařízení,
- e) upravovat povrch pozemních komunikací s použitím jiného než místního přírodního materiálu stejného geologického původu,
- f) ukládat věci, s výjimkou krátkodobého uložení dřevní hmoty na lesních pozemcích,
- g) provádět zásahy do koryt vodních toků nebo jinak měnit přirozený vodní režim území, které nepoškodí národní přírodní památku,
- h) vyznačovat cyklistické nebo turistické trasy,
- i) vysazovat nebo vysévat rostliny s výjimkou obnovy lesa anebo vypouštět živočichy,
- j) hnojit pozemky nebo používat chemické prostředky na pozemcích,
- k) zřizovat nová příkrmovací zařízení nebo slaniška,
- l) příkrmovat nebo vnadit zvěř mimo příkrmovací zařízení, nebo
- m) rozdělovat ohně.

(2) Souhlasu orgánu ochrany přírody podle odstavce 1 není třeba k činnostem prováděným na pozemcích parcelní čísla 10 a 11 v katastrálním území Doubrava u Milhostova v souvislosti s využitím přírodního léčivého zdroje peloidu z ložiska Vackovec II.

§ 3

Činnosti vázané na souhlas v ochranném pásmu

Jen se souhlasem orgánu ochrany přírody lze v ochranném pásmu národní přírodní památky

- a) povolovat nebo provádět změny druhů pozemků nebo způsobů jejich využití²⁾,
- b) povolovat nebo provádět změny vodního režimu pozemků,
- c) hnojit pozemky,
- d) ukládat věci, s výjimkou krátkodobého uložení dřevní hmoty na lesních pozemcích, nebo
- e) rozdělovat ohně.

§ 4

Účinnost

Tato vyhláška nabývá účinnosti dnem 15. dubna 2017.

Ministr:

Mgr. Brabec v. r.

Příloha č. 1 k vyhlášce č. 105/2017 Sb.

Seznam souřadnic jednotné trigonometrické sítě katastrální (S-JSTK) jednotlivých vrcholů geometrických obrazců, kterými jsou stanoveny hranice Národní přírodní památky Bublák a niva Plesné

Geometrický obrazec č. 1 – hranice Národní přírodní památky Bublák a niva Plesné

číslo bodu	souřadnice – Y [m]	souřadnice – X [m]	pořadí bodu v obrazci
701726000580069	880487,59	1017188,21	1
701726000580024	880482,03	1017177,35	2
701726000580027	880466,83	1017145,64	3
701726000580068	880463,54	1017140,21	4
701726000230080	880459,22	1017142,57	5
701726000230081	880454,14	1017143,61	6
701726000280004	880403,57	1017152,14	7
701726000280008	880370,92	1017157,20	8
701726000490394	880380,36	1017165,57	9
701726000490387	880386,27	1017197,83	10
701726000490380	880391,12	1017244,32	11
701726000490350	880418,82	1017216,97	12
701726000490332	880432,85	1017224,81	13
701726000490330	880434,96	1017219,78	14
701726000490316	880442,26	1017216,32	15
701726000490292	880458,62	1017210,32	16
701726000490272	880472,59	1017207,71	17
701726000490237	880485,75	1017198,35	18
701726000580070	880492,38	1017197,55	19

Geometrický obrazec č. 2 – hranice Národní přírodní památky Bublák a niva Plesné

číslo bodu	souřadnice – Y [m]	souřadnice – X [m]	pořadí bodu v obrazci
694819001840192	881029,20	1014594,42	1
694819001840193	881030,16	1014589,55	2
694819001840194	881034,53	1014570,20	3
694819001840195	881030,16	1014539,43	4
694819001840196	881028,07	1014506,11	5
694819001250006	881026,24	1014477,32	6
694819001840169	881027,65	1014459,66	7
694819001840040	881027,35	1014441,48	8
694819001840041	881004,03	1014441,10	9
694819001840168	881010,34	1014460,44	10
694819001840198	881011,72	1014465,44	11
694819001840199	881018,46	1014510,17	12
694819001340021	881021,35	1014527,23	13
694819001840201	881022,96	1014570,56	14
694819001840202	881023,34	1014580,29	15
694819001840203	881015,80	1014587,33	16
694819001840204	881010,61	1014584,95	17
694819001840205	880995,73	1014589,10	18
694819001840206	880986,23	1014597,41	19
694819001840207	880990,34	1014606,45	20
694819001840208	881003,80	1014621,95	21
694819001840209	881004,03	1014625,68	22
694819001840210	880998,69	1014632,33	23
694819001840211	881001,03	1014643,83	24

694819001840212	881001,65	1014655,52	25
694819001840213	881005,07	1014658,95	26
694819001840214	881015,53	1014658,10	27
694819001840215	881014,07	1014661,29	28
694819001840216	881012,42	1014672,79	29
694819001840217	881005,84	1014673,29	30
694819001840218	880997,03	1014680,37	31
694819001840219	880997,53	1014692,29	32
694819001840220	880995,69	1014695,95	33
694819001840221	880936,11	1014667,10	34
694819001840222	880940,43	1014693,09	35
694819001840223	880937,15	1014753,17	36
694819001840224	880933,66	1014769,64	37
694819001840225	880909,49	1014805,41	38
694819001840226	880942,35	1014864,09	39
694819001840227	880941,32	1014878,58	40
694819001840228	880962,86	1014912,71	41
694819001840229	880997,94	1014958,29	42
694819001840230	881005,68	1014968,68	43
694819001840231	881016,55	1014976,71	44
694819001840232	881028,51	1014982,29	45
694819001840233	881049,90	1014998,18	46
694819001840234	881052,62	1015000,82	47
694819001840235	881069,83	1015028,53	48
694819001840236	881080,62	1015039,06	49
694819001840237	881098,90	1015045,71	50
694819001840238	881116,91	1015066,07	51
694819001840239	881118,45	1015077,19	52
694819001840240	881119,52	1015085,93	53
694819001840241	881118,53	1015093,49	54
694819001840242	881103,92	1015129,49	55
694819001840243	881097,17	1015130,26	56
694819001840244	881061,35	1015135,43	57
694819001840245	881005,10	1015136,90	58
694819001840246	881008,44	1015154,18	59
694827000420133	881013,37	1015180,70	60
694819001370018	881016,78	1015197,10	61
694827000420121	881020,10	1015214,42	62
694827000420116	881026,65	1015223,51	63
694827000420097	881050,46	1015245,64	64
694827000420093	881054,29	1015251,81	65
694827000420090	881056,31	1015267,15	66
694827000420095	881053,72	1015302,27	67
694827000420089	881056,60	1015320,23	68
694827000420048	881100,89	1015336,99	69
694827000420051	881090,92	1015422,59	70
694827000420063	881075,29	1015468,18	71
694827000420085	881059,02	1015503,01	72
694827000420109	881042,26	1015531,36	73
694827000400010	881041,03	1015544,71	74
694827000400012	881044,46	1015583,04	75
694827000420100	881048,11	1015606,92	76
694827000400011	881053,29	1015647,06	77
694827000420115	881027,53	1015656,10	78
694827000420142	881011,48	1015672,37	79
694827000420191	880983,48	1015724,88	80

694827000420215	880969,31	1015746,78	81
694827000420254	880949,36	1015774,06	82
694827000420266	880946,27	1015789,58	83
694827000420230	880961,31	1015773,90	84
694827000420239	880956,39	1015785,10	85
694827000420247	880951,96	1015810,17	86
694827000420261	880948,10	1015846,89	87
694827000420274	880941,70	1015894,44	88
694827000420301	880927,72	1015933,39	89
694827000420280	880940,37	1015949,53	90
694827000420294	880931,29	1015993,29	91
694827000420305	880918,77	1015996,78	92
694827000420321	880901,08	1016061,78	93
694827000420327	880895,44	1016079,77	94
694827000300018	880871,41	1016131,68	95
694827000420371	880853,99	1016157,57	96
694827000420373	880852,85	1016176,13	97
694827000420372	880853,41	1016193,14	98
694827000420396	880842,76	1016208,85	99
694827000420463	880807,33	1016220,18	100
694827000420464	880806,92	1016254,28	101
694827000420518	880779,22	1016307,28	102
694827000420590	880726,92	1016399,65	103
694827000420537	880758,14	1016400,17	104
694827000420496	880792,02	1016423,45	105
694827000420489	880796,19	1016435,15	106
694827000420490	880795,84	1016463,84	107
694827000420493	880792,99	1016476,34	108
694827000420501	880789,48	1016485,50	109
694827000420534	880758,87	1016533,90	110
694827000420554	880746,79	1016545,16	111
694827000420679	880685,39	1016611,63	112
694827000420660	880693,55	1016638,99	113
694827000420648	880698,16	1016677,65	114
694827000420634	880705,77	1016693,59	115
694827000420623	880715,22	1016723,74	116
694827000420603	880722,35	1016746,85	117
694827000420552	880748,78	1016791,98	118
694827000420536	880758,38	1016789,30	119
694827000420530	880763,55	1016777,76	120
694827000420526	880769,76	1016760,14	121
694827000420523	880771,86	1016740,66	122
694827000420487	880796,84	1016746,37	123
694827000420491	880794,70	1016763,52	124
694827000420481	880797,81	1016767,14	125
694827000420471	880802,76	1016768,08	126
694827000420424	880831,76	1016746,10	127
694827000420418	880837,15	1016745,76	128
694827000420404	880840,55	1016750,37	129
694827000420403	880840,77	1016759,45	130
694827000420420	880835,01	1016772,65	131
694827000420421	880833,94	1016798,17	132
694827000420422	880833,72	1016809,32	133
694827000420415	880838,46	1016844,34	134
694827000420408	880839,66	1016853,61	135
694827000420411	880839,41	1016869,12	136

694827000420401	880841,18	1016880,69	137
694827000420391	880845,01	1016886,06	138
694827000420383	880849,60	1016897,63	139
694827000420394	880842,95	1016918,83	140
694827000420457	880809,46	1016929,18	141
694827000420458	880809,26	1016940,32	142
694827000420483	880797,36	1016950,71	143
694827000420498	880790,23	1016952,94	144
694827000420508	880785,82	1016957,08	145
694827000420511	880783,53	1016965,55	146
701734000581001	880770,88	1016981,26	147
701734000581004	880764,95	1016988,80	148
694827000420532	880761,22	1016994,00	149
694827000420562	880739,11	1017013,26	150
694827000420577	880732,70	1017017,79	151
694827000420646	880699,60	1017002,68	152
694827000420700	880670,51	1017059,35	153
694827000420625	880712,24	1017076,54	154
694827000420668	880688,98	1017092,17	155
694827000420697	880672,23	1017107,90	156
701726000490008	880664,09	1017113,14	157
701726000490015	880638,59	1017091,02	158
701726000490035	880615,61	1017069,88	159
701726000580001	880606,54	1017058,43	160
701726000580071	880598,99	1017063,21	161
701726000490099	880542,40	1017036,55	162
701726000490114	880537,07	1017048,01	163
701726000490173	880517,64	1017089,79	164
701726000490255	880478,52	1017135,09	165
701726000490226	880490,45	1017146,34	166
701726000490215	880496,20	1017155,75	167
701726000490193	880507,91	1017174,06	168
701734000200171	880518,04	1017193,03	169
701734000581142	880518,73	1017196,72	170
701734000200170	880525,06	1017207,21	171
701734000581141	880527,82	1017211,62	172
701734000200163	880535,53	1017217,11	173
701734000581139	880539,33	1017219,62	174
701734000581129	880552,45	1017224,60	175
701734000581126	880565,47	1017226,17	176
701734000581119	880582,25	1017224,93	177
701734000581116	880592,59	1017220,89	178
701734000581107	880612,46	1017209,86	179
701734000581096	880658,42	1017177,66	180
701734000581094	880662,79	1017150,93	181
701734000581088	880672,18	1017128,38	182
701734000581083	880679,96	1017118,84	183
701734000581074	880692,18	1017110,77	184
701734000581060	880711,38	1017103,72	185
701734000581049	880724,08	1017099,06	186
701734000581047	880727,45	1017097,82	187
701734000581036	880738,37	1017090,79	188
701734000581012	880757,48	1017071,37	189
701734000581038	880736,84	1017055,93	190
694827000420567	880736,02	1017044,27	191
694827000420576	880733,14	1017042,29	192

694827000420566	880736,25	1017032,90	193
701734000581032	880739,63	1017028,28	194
701734000581029	880742,66	1017024,23	195
701734000581024	880750,87	1017023,22	196
701734000581019	880752,49	1017021,20	197
701734000581020	880751,99	1017014,58	198
701734000581018	880752,50	1017013,94	199
701734000581006	880763,54	1017000,36	200
701734000580997	880776,19	1016984,18	201
694827000420504	880788,33	1016968,26	202
694827000420495	880792,12	1016960,90	203
694827000420477	880800,03	1016956,30	204
701734000580947	880812,94	1016946,71	205
701734000580927	880818,08	1016931,77	206
701734000580914	880825,16	1016936,13	207
701734000580890	880834,07	1016940,81	208
701734000580879	880837,91	1016942,19	209
701734000580845	880845,23	1016944,88	210
701734000580832	880848,50	1016937,17	211
701734000580826	880851,17	1016924,62	212
701734000580813	880856,28	1016909,24	213
701734000580811	880856,66	1016895,15	214
701734000580838	880847,06	1016874,80	215
701734000580849	880844,82	1016863,14	216
701734000580839	880846,98	1016846,89	217
694827000420393	880843,21	1016839,81	218
694827000420399	880841,59	1016824,11	219
694827000420414	880838,99	1016807,89	220
694827000420412	880839,41	1016786,98	221
694827000420405	880840,44	1016777,19	222
694827000420385	880847,72	1016759,88	223
701734000380001	880847,25	1016752,44	224
701734000380002	880856,16	1016728,77	225
701734000580805	880859,90	1016710,10	226
701734000580791	880864,83	1016707,91	227
701734000580782	880870,47	1016689,71	228
701734000580792	880864,66	1016685,99	229
701734000580779	880871,88	1016663,10	230
701734000580715	880913,14	1016676,62	231
701734000580700	880926,84	1016653,73	232
701734000580695	880933,69	1016636,71	233
701734000580681	880957,41	1016640,69	234
694827000420237	880958,02	1016630,17	235
694827000420209	880973,42	1016594,61	236
694827000420207	880974,50	1016576,71	237
694827000420206	880974,87	1016569,59	238
694827000420204	880975,88	1016556,27	239
701734000580675	880966,36	1016552,62	240
701734000580668	880980,82	1016531,43	241
701734000580637	881004,20	1016456,46	242
701734000580635	881006,57	1016454,23	243
701734000580654	880989,24	1016443,49	244
701734000580642	880997,24	1016417,43	245
701734000580664	880984,70	1016409,04	246
701734000580640	880998,41	1016393,64	247
694835000720347	881017,00	1016360,42	248

694835000720346	881040,62	1016302,18	249
694835000720344	881051,04	1016276,91	250
694835000720343	881057,94	1016243,05	251
694835000720342	881058,68	1016210,53	252
694835000720341	881067,27	1016161,62	253
694835000720340	881073,55	1016156,47	254
694835000720339	881080,63	1016152,18	255
694835000720338	881123,75	1016143,90	256
694835000720325	881157,65	1016140,60	257
694835000720305	881191,63	1016136,24	258
694835000720294	881207,95	1016123,20	259
694835000720279	881219,39	1016093,24	260
694835000720274	881222,09	1016080,68	261
694835000720283	881216,79	1016073,90	262
694835000720311	881182,40	1016074,94	263
694835000720320	881164,61	1016070,72	264
694835000720323	881162,54	1016054,62	265
694835000720310	881182,56	1016018,45	266
694835000720309	881183,81	1015988,04	267
694835000720308	881184,13	1015962,36	268
694835000720307	881186,85	1015944,63	269
694835000720302	881196,88	1015916,33	270
694835000720300	881198,34	1015903,07	271
694835000720291	881211,04	1015855,31	272
694835000720254	881253,47	1015852,83	273
694835000720242	881285,48	1015847,32	274
694835000720231	881302,57	1015842,67	275
694835000720230	881305,99	1015837,66	276
694835000720222	881316,37	1015815,80	277
694835000720207	881327,95	1015777,43	278
694835000720204	881331,97	1015756,94	279
694835000720211	881325,89	1015716,82	280
694835000720205	881331,37	1015642,73	281
694835000720200	881338,72	1015623,89	282
694835000720178	881357,32	1015595,10	283
694835000720150	881383,57	1015555,18	284
694835000730077	881395,54	1015510,57	285
694835000720153	881380,99	1015510,71	286
694835000720157	881376,73	1015509,24	287
694835000720186	881350,96	1015519,67	288
694835000720192	881346,70	1015516,69	289
694835000720163	881370,91	1015435,41	290
694835000720156	881377,87	1015379,92	291
694835000720145	881391,22	1015341,56	292
694835000720144	881391,73	1015339,30	293
694835000720133	881400,40	1015296,11	294
694835000720138	881396,54	1015259,52	295
694835000720142	881394,18	1015244,86	296
694835000720146	881389,99	1015214,60	297
694835000720141	881394,28	1015191,24	298
694835000720147	881388,82	1015148,99	299
694835000720164	881369,14	1015101,62	300
694835000720165	881367,99	1015100,80	301
694835000720177	881357,69	1015093,46	302
694835000720181	881354,62	1015091,27	303
694835000720235	881297,73	1015059,82	304

694835000720250	881263,95	1014999,91	305
694835000720260	881239,07	1014953,47	306
694819000780002	881220,76	1014922,05	307
694835000720282	881216,87	1014916,46	308
694835000720293	881208,20	1014895,05	309
694819001840247	881199,00	1014879,87	310
694819001840248	881182,35	1014851,70	311
694819001840249	881154,99	1014806,35	312
694819001840250	881132,17	1014775,41	313
694819001840251	881120,96	1014760,41	314
694819001840191	881085,95	1014718,70	315

Geometrický obrazec č. 3 – hranice Národní přírodní památky Bublák a niva Plesné

číslo bodu	souřadnice – Y [m]	souřadnice – X [m]	pořadí bodu v obrazci
694819001840060	881011,91	1014395,60	1
694819001840050	881012,53	1014369,55	2
694819001840049	881015,33	1014353,65	3
694819001840048	881012,56	1014342,00	4
694819001070004	880973,91	1014306,75	5
694819001070003	881027,26	1014267,26	6
694819001840045	881055,95	1014308,16	7
694819001840044	881073,29	1014292,71	8
694819001840043	881076,78	1014246,87	9
694819001840042	881086,11	1014245,32	10
694819001840041	881083,03	1014229,91	11
694819001840040	881073,59	1014218,06	12
694819001840039	881059,16	1014199,56	13
694819001840038	881038,69	1014167,48	14
694819001840037	881018,14	1014141,97	15
694819001840036	880993,75	1014100,48	16
694819001840035	880971,97	1014062,71	17
694819001840034	880932,05	1014027,23	18
694819001840033	880913,62	1014010,64	19
694819001840032	880884,13	1013976,77	20
694819001840031	880869,27	1013959,60	21
694819001840030	880867,71	1013957,35	22
694819001840029	880851,62	1013935,15	23
694819001840028	880827,97	1013902,70	24
694819001840027	880819,28	1013881,24	25
694819001840026	880816,49	1013865,74	26
694819001840025	880814,35	1013852,98	27
694819001840024	880813,81	1013829,11	28
694819001840023	880820,30	1013797,46	29
694819001840022	880823,68	1013782,87	30
694819001840021	880816,33	1013731,87	31
694819001840020	880811,88	1013700,65	32
694819001840019	880810,81	1013683,17	33
694819001840018	880810,97	1013677,86	34
694819001840017	880812,36	1013655,17	35
694819001840016	880816,39	1013641,97	36
694819001840015	880828,18	1013603,52	37
694819001840014	880836,34	1013570,80	38
694819001840013	880845,35	1013548,22	39
694819001840012	880863,21	1013521,19	40
694819001840011	880886,54	1013479,62	41

694819001840010	880890,51	1013472,92	42
694819001840009	880905,90	1013450,17	43
694819001840008	880917,22	1013438,48	44
694819001840007	880925,69	1013436,66	45
694819001840006	880934,97	1013438,48	46
694819001840005	880947,74	1013441,16	47
694819001840004	880992,84	1013331,85	48
694819001840003	881000,89	1013313,89	49
694819001840002	881022,07	1013267,38	50
694819001840001	881019,77	1013252,80	51
676667000150040	881021,87	1013246,11	52
676667000150041	881062,77	1013244,27	53
676667000150013	881105,77	1013247,94	54
676667000150014	881116,76	1013226,35	55
676667000150018	881031,87	1013202,98	56
676667000150019	881064,13	1013091,17	57
676667000150053	881072,53	1013036,67	58
676667000130286	881074,63	1012979,41	59
676667000130285	881085,51	1012871,43	60
676667000130284	881090,70	1012852,78	61
676667000090044	881115,31	1012789,83	62
676667000090043	881135,49	1012783,51	63
676667000090081	881172,51	1012780,39	64
676667000090042	881195,81	1012798,82	65
676667000090037	881189,65	1012778,76	66
676667000090050	881184,10	1012756,40	67
676667000210001	881176,81	1012725,76	68
676667000090036	881176,67	1012725,17	69
676667000090029	881173,55	1012699,18	70
676667000090024	881172,10	1012679,80	71
676667000270006	881171,96	1012675,87	72
676667000090023	881171,32	1012657,35	73
676667000090015	881167,88	1012641,80	74
676667000090008	881159,37	1012630,49	75
676667000090007	881142,52	1012621,20	76
676667000080021	881118,61	1012608,49	77
676667000080022	881095,55	1012590,35	78
676667000080027	881067,93	1012567,65	79
676667000080028	881053,16	1012555,74	80
676667000080032	881047,61	1012550,45	81
676667000130086	881038,04	1012537,93	82
676667000130177	881035,56	1012532,07	83
676667000130179	881023,11	1012533,86	84
676667000130180	881003,96	1012537,15	85
676667000130181	881004,85	1012545,24	86
676667000130183	880997,72	1012557,31	87
676667000130184	880986,26	1012570,30	88
676667000130187	880952,62	1012589,17	89
676667000130188	880928,04	1012617,23	90
676667000130191	880904,37	1012661,42	91
676667000130192	880886,07	1012695,20	92
676667000130195	880880,65	1012738,77	93
676667000130196	880864,71	1012786,86	94
676667000130199	880839,55	1012822,60	95
676667000130200	880816,62	1012838,07	96
676667000130203	880802,26	1012848,16	97

676667000130293	880799,79	1012847,18	98
676667000130202	880792,07	1012847,16	99
676667000130297	880780,43	1012846,83	100
676667000130294	880776,58	1012848,24	101
694819001840165	880768,62	1012851,39	102
694819001840164	880765,29	1012852,19	103
694819001840163	880768,27	1012857,80	104
694819001840162	880767,78	1012881,95	105
694819001840161	880769,44	1012891,14	106
694819001840160	880776,10	1012910,13	107
694819001840159	880779,84	1012927,36	108
694819001840158	880781,11	1012947,79	109
694819001840157	880777,75	1012986,76	110
694819001840156	880769,55	1013012,69	111
694819001840155	880753,47	1013055,29	112
694819001840154	880740,10	1013087,99	113
694819001840153	880728,59	1013112,27	114
694819001840152	880705,36	1013152,95	115
694819001840151	880691,00	1013171,61	116
694819001840150	880688,63	1013175,40	117
694819001840149	880680,92	1013189,83	118
694819001840148	880671,23	1013213,22	119
694819001840147	880662,92	1013229,57	120
694819001840146	880656,65	1013239,31	121
694819001840145	880657,20	1013250,71	122
694819001840144	880657,64	1013271,79	123
694819001840143	880647,34	1013288,80	124
694819001840142	880643,99	1013305,70	125
694819001840141	880640,46	1013324,09	126
694819001840140	880634,35	1013348,09	127
694819001840139	880629,23	1013368,84	128
694819001840138	880619,44	1013392,45	129
694819001840137	880596,87	1013422,95	130
694819001840136	880566,43	1013459,39	131
694819001840135	880541,82	1013490,22	132
694819001840134	880539,90	1013498,25	133
694819001840133	880535,88	1013502,16	134
694819001840132	880531,25	1013515,87	135
694819001840131	880531,91	1013528,92	136
694819001840130	880536,65	1013540,64	137
694819001840129	880545,18	1013551,26	138
694819001840128	880558,50	1013561,56	139
694819001840127	880562,52	1013568,11	140
694819001840126	880570,45	1013586,77	141
694819001840125	880570,61	1013604,99	142
694819001840124	880569,07	1013609,56	143
694819001840123	880570,50	1013619,91	144
694819001840122	880558,72	1013721,30	145
694819001840121	880554,59	1013763,41	146
694819001840120	880552,50	1013791,76	147
694819001840119	880547,71	1013807,07	148
694819001840118	880545,51	1013817,75	149
694819001840117	880545,24	1013827,10	150
694819001840116	880555,64	1013858,59	151
694819001840115	880563,13	1013878,85	152
694819001840114	880570,01	1013900,98	153

694819001840113	880581,35	1013936,70	154
694819001840112	880586,02	1013953,05	155
694819001840111	880604,47	1013987,49	156
694819001420005	880622,95	1014009,61	157
694819001840109	880627,30	1014008,19	158
694819001840108	880642,54	1014003,23	159
694819001840107	880648,12	1014001,42	160
694819001840106	880654,80	1014010,56	161
694819001840105	880663,80	1014027,83	162
694819001840104	880691,69	1014026,25	163
694819001840103	880716,63	1014013,41	164
694819001840102	880732,07	1014027,96	165
694819001840101	880744,84	1014065,62	166
694819001840100	880753,09	1014068,53	167
694819001840099	880757,35	1014061,97	168
694819001840098	880759,16	1014020,70	169
694819001840097	880764,04	1014024,98	170
694819001840096	880764,15	1014027,80	171
694819001840095	880768,03	1014032,31	172
694819001840094	880764,57	1014068,48	173
694819001840093	880764,87	1014080,84	174
694819001840092	880764,87	1014092,64	175
694819001840091	880772,91	1014160,54	176
694819001840090	880779,62	1014171,16	177
694819001840089	880787,70	1014185,94	178
694819001840088	880810,94	1014205,73	179
694819001840087	880827,16	1014223,64	180
694819001840086	880845,04	1014226,90	181
694819001840085	880853,28	1014229,90	182
694819001840084	880874,62	1014244,01	183
694819001380028	880885,73	1014248,20	184
694819001840082	880919,94	1014253,53	185
694819001380026	880913,25	1014294,40	186
694819001840080	880923,21	1014304,39	187
694819001840079	880928,71	1014300,24	188
694819001840078	880932,87	1014296,73	189
694819001840077	880964,79	1014311,53	190
694819001840076	880973,55	1014319,64	191
694819001840075	880976,93	1014323,09	192
694819001840074	880992,26	1014333,96	193
694819001840073	881004,57	1014346,74	194
694819000940003	881007,47	1014354,45	195
694819001840071	881003,63	1014375,14	196
694819001840070	881004,21	1014395,94	197
694819001840069	881007,20	1014417,25	198
694819001840068	881010,22	1014426,75	199
694819001840067	881004,43	1014433,33	200
694819001840043	881028,48	1014433,37	201

Geometrický obrazec č. 4 – hranice Národní přírodní památky Bublák a niva Plesné

číslo bodu	souřadnice – Y [m]	souřadnice – X [m]	pořadí bodu v obrazci
676667000130034	881161,18	1012219,24	1
676667000130037	881124,73	1012179,35	2
676667000130044	881124,05	1012174,62	3
676667000130065	881061,28	1012123,40	4

676667000130066	881040,64	1012102,80	5
676667000130067	881033,96	1012055,85	6
676667000130355	881008,28	1012030,37	7
676667000130353	881013,40	1012000,52	8
676667000110013	881014,50	1011982,35	9
676667000110012	881024,60	1011961,28	10
669229000700003	881014,15	1011962,79	11
669229000700004	880974,64	1011838,94	12
669229000700005	880934,96	1011714,61	13
669229000420186	880922,60	1011703,59	14
669229000420187	880906,23	1011687,21	15
669229000420188	880849,85	1011655,71	16
669229000420189	880809,10	1011624,07	17
669229000700006	880799,85	1011609,10	18
669229000700007	880776,30	1011550,51	19
669229000700008	880749,69	1011503,45	20
669229000420192	880717,52	1011504,26	21
669229000420193	880708,91	1011497,16	22
669229000420194	880716,17	1011482,86	23
669229000830001	880702,23	1011460,53	24
669229000830002	880642,83	1011413,06	25
669229000830003	880613,23	1011419,06	26
669229000830004	880540,71	1011378,73	27
669229000830005	880486,65	1011306,64	28
669229000830006	880505,53	1011272,32	29
669229000830007	880525,26	1011241,00	30
669229000830008	880533,42	1011199,37	31
669229000420219	880477,43	1011178,84	32
669229000450048	880471,01	1011175,23	33
669229000450047	880405,09	1011141,73	34
669202000390090	880407,71	1011173,83	35
669202000390089	880396,02	1011194,78	36
669202000390088	880413,53	1011204,98	37
669202000390087	880382,00	1011231,35	38
669202000390086	880351,29	1011247,95	39
669202000390085	880325,41	1011281,21	40
669202000390084	880312,69	1011297,75	41
669202000390083	880287,99	1011326,49	42
669202000390082	880318,15	1011386,93	43
669202000390081	880341,46	1011418,82	44
669202000390080	880354,96	1011423,59	45
669202000390079	880372,81	1011445,56	46
669202000390078	880361,98	1011443,05	47
669202000390077	880315,84	1011433,16	48
669202000390076	880266,24	1011422,22	49
669202000390075	880248,73	1011418,28	50
669202000390074	880225,65	1011412,41	51
669202000390073	880219,86	1011404,68	52
669202000390072	880216,97	1011384,05	53
669202000390071	880212,70	1011381,75	54
669202000390070	880173,46	1011401,95	55
669202000390069	880171,84	1011402,11	56
669202000390068	880159,27	1011406,03	57
669202000390067	880104,68	1011397,08	58
669202000390066	880105,65	1011409,37	59
669202000390065	880129,70	1011418,73	60

669202000390064	880151,75	1011436,18	61
669202000390063	880165,80	1011437,17	62
669202000390062	880179,84	1011444,62	63
669202000390061	880189,27	1011459,58	64
669202000390060	880198,99	1011463,55	65
669202000390059	880207,78	1011473,41	66
669202000390058	880215,44	1011476,32	67
669202000390057	880239,56	1011469,02	68
669202000390056	880302,89	1011492,56	69
669202000390055	880323,96	1011494,48	70
669202000390054	880343,53	1011498,88	71
669202000390053	880372,33	1011515,90	72
669202000390052	880398,57	1011520,93	73
669202000390051	880432,12	1011529,94	74
669202000390050	880451,69	1011540,01	75
669202000390049	880483,32	1011568,60	76
669202000390048	880507,93	1011583,70	77
669202000390047	880525,66	1011596,75	78
669202000390046	880575,67	1011638,88	79
669202000390045	880585,52	1011648,60	80
669202000390044	880591,48	1011659,10	81
669202000390043	880614,84	1011714,86	82
669202000390042	880623,69	1011730,74	83
669202000390041	880639,86	1011747,73	84
669202000390040	880659,05	1011761,62	85
669202000390039	880680,05	1011778,10	86
669202000390038	880709,49	1011790,66	87
669202000390037	880727,20	1011796,01	88
669202000390036	880749,19	1011794,08	89
669202000390035	880760,66	1011795,65	90
669202000390034	880778,89	1011811,64	91
669202000390033	880793,76	1011829,18	92
669202000390032	880797,37	1011835,70	93
669202000390031	880798,23	1011839,18	94
669202000390030	880804,18	1011867,76	95
669202000390029	880805,32	1011880,31	96
669202000390028	880808,15	1011893,51	97
669202000390027	880832,48	1011913,30	98
669202000390026	880854,04	1011933,93	99
669202000390025	880857,16	1011975,28	100
669202000390024	880853,97	1012010,53	101
669202000390023	880828,08	1012004,86	102
669202000390022	880811,28	1011998,26	103
669202000390021	880809,43	1011994,93	104
669202000390020	880783,83	1011986,77	105
669202000390019	880765,25	1011985,43	106
669202000390018	880747,94	1011986,70	107
669202000390017	880744,04	1011993,65	108
669202000390016	880744,82	1012004,08	109
669202000390015	880745,96	1012006,42	110
669202000390014	880747,46	1012008,88	111
669202000390013	880797,90	1012033,80	112
669202000390012	880800,28	1012044,88	113
669202000390011	880793,35	1012066,79	114
669202000390010	880792,13	1012090,29	115
669202000390009	880783,09	1012095,64	116

669202000390008	880757,17	1012103,97	117
669202000390007	880746,97	1012121,73	118
669202000390006	880751,66	1012129,49	119
669202000390005	880765,37	1012140,21	120
669202000390004	880768,40	1012158,51	121
669202000390003	880772,69	1012169,31	122
669202000390002	880796,87	1012189,56	123
669202000390001	880808,36	1012202,23	124
676667000130130	880832,38	1012225,26	125
676667000130122	880856,98	1012264,65	126
676667000130115	880882,60	1012297,24	127
676667000130114	880924,50	1012339,00	128
676667000130107	880952,18	1012367,05	129
676667000130106	880984,53	1012387,21	130
676667000130099	880999,82	1012406,86	131
676667000130098	881021,32	1012460,54	132
676667000130356	881023,42	1012467,76	133
676667000130091	881026,96	1012481,15	134
676667000130090	881036,42	1012514,11	135
676667000130083	881043,17	1012530,81	136
676667000080035	881049,38	1012539,50	137
676667000080031	881060,10	1012548,38	138
676667000080026	881073,30	1012560,45	139
676667000080025	881099,71	1012585,74	140
676667000080075	881110,01	1012593,30	141
676667000080018	881121,94	1012603,12	142
676667000090004	881145,97	1012614,02	143
676667000090003	881150,46	1012613,10	144
676667000080017	881155,30	1012598,37	145
676667000080014	881157,56	1012590,59	146
676667000080015	881163,71	1012576,39	147
676667000080008	881166,42	1012566,89	148
676667000080007	881169,08	1012544,86	149
676667000080004	881172,33	1012527,36	150
676667000080003	881186,49	1012476,30	151
676667000080002	881187,40	1012472,63	152
676667000130033	881192,52	1012447,30	153
676667000130030	881196,99	1012413,16	154
676667000290014	881197,27	1012409,58	155
676667000290013	881197,52	1012406,46	156
676667000130029	881199,70	1012378,90	157
676667000130026	881202,39	1012351,27	158
676667000130025	881193,43	1012325,63	159
676667000130022	881197,88	1012298,90	160
676667000130021	881202,33	1012287,49	161

Příloha č. 2 k vyhlášce č. 105/2017 Sb.

Seznam souřadnic jednotné trigonometrické sítě katastrální (S-JSTK) jednotlivých vrcholů geometrických obrazců, kterými jsou stanoveny hranice ochranného pásma Národní přírodní památky Bublák a niva Plesné

Geometrický obrazec č. 1 – hranice ochranného pásma Národní přírodní památky Bublák a niva Plesné

číslo bodu	souřadnice – Y [m]	souřadnice – X [m]	pořadí bodu v obrazci
694827000440001	880741,05	1016803,31	1
694827000440002	880706,86	1016837,50	2
694827000440003	880649,53	1016958,38	3
694827000440004	880610,85	1017055,77	4
701726000580001	880606,54	1017058,43	5
701726000490035	880615,61	1017069,88	6
701726000490015	880638,59	1017091,02	7
701726000490008	880664,09	1017113,14	8
694827000420697	880672,23	1017107,90	9
694827000420668	880688,98	1017092,17	10
694827000420625	880712,24	1017076,54	11
694827000420700	880670,51	1017059,35	12
694827000420646	880699,60	1017002,68	13
694827000420577	880732,70	1017017,79	14
694827000420562	880739,11	1017013,26	15
694827000420532	880761,22	1016994,00	16
701734000581004	880764,95	1016988,80	17
701734000581001	880770,88	1016981,26	18
694827000420511	880783,53	1016965,55	19
694827000420508	880785,82	1016957,08	20
694827000420498	880790,23	1016952,94	21
694827000420483	880797,36	1016950,71	22
694827000420458	880809,26	1016940,32	23
694827000420457	880809,46	1016929,18	24
694827000420394	880842,95	1016918,83	25
694827000420383	880849,60	1016897,63	26
694827000420391	880845,01	1016886,06	27
694827000420401	880841,18	1016880,69	28
694827000420411	880839,41	1016869,12	29
694827000420408	880839,66	1016853,61	30
694827000420415	880838,46	1016844,34	31
694827000420422	880833,72	1016809,32	32
694827000420421	880833,94	1016798,17	33
694827000420420	880835,01	1016772,65	34
694827000420403	880840,77	1016759,45	35
694827000420404	880840,55	1016750,37	36
694827000420418	880837,15	1016745,76	37
694827000420424	880831,76	1016746,10	38
694827000420471	880802,76	1016768,08	39
694827000420481	880797,81	1016767,14	40
694827000420491	880794,70	1016763,52	41
694827000420487	880796,84	1016746,37	42
694827000420523	880771,86	1016740,66	43
694827000420526	880769,76	1016760,14	44
694827000420530	880763,55	1016777,76	45
694827000420536	880758,38	1016789,30	46
694827000420552	880748,78	1016791,98	47

Geometrický obrazec č. 2 – hranice ochranného pásma Národní přírodní památky Bublák a niva Plesné

číslo bodu	souřadnice – Y [m]	souřadnice – X [m]	pořadí bodu v obrazci
694819001840196	881028,07	1014506,11	1
694819001840195	881030,16	1014539,43	2
694819001840194	881034,53	1014570,20	3
694819001840193	881030,16	1014589,55	4
694819001840192	881029,20	1014594,42	5
694819001840191	881085,95	1014718,70	6
694819001840190	881108,33	1014631,57	7
694819001840189	881107,29	1014624,03	8
694819001840188	881108,61	1014617,54	9
694819001840187	881108,17	1014609,00	10
694819001840186	881107,36	1014604,49	11
694819001840185	881106,58	1014600,09	12
694819001840184	881106,41	1014588,17	13
694819001840183	881105,89	1014580,15	14
694819001840182	881104,76	1014565,71	15
694819001840181	881103,31	1014553,24	16
694819001840180	881105,15	1014532,49	17
694819001840179	881101,18	1014524,08	18
694819001840178	881101,18	1014508,83	19
694819001840177	881103,17	1014493,58	20
694819001840176	881111,99	1014495,46	21
694819001840175	881112,83	1014476,09	22
694819001840174	881112,93	1014475,25	23
694819001840173	881100,40	1014462,82	24
694819001840172	881102,57	1014447,77	25
694819001840171	881095,54	1014449,61	26
694819001840170	881066,33	1014451,38	27
694819001840169	881027,65	1014459,66	28

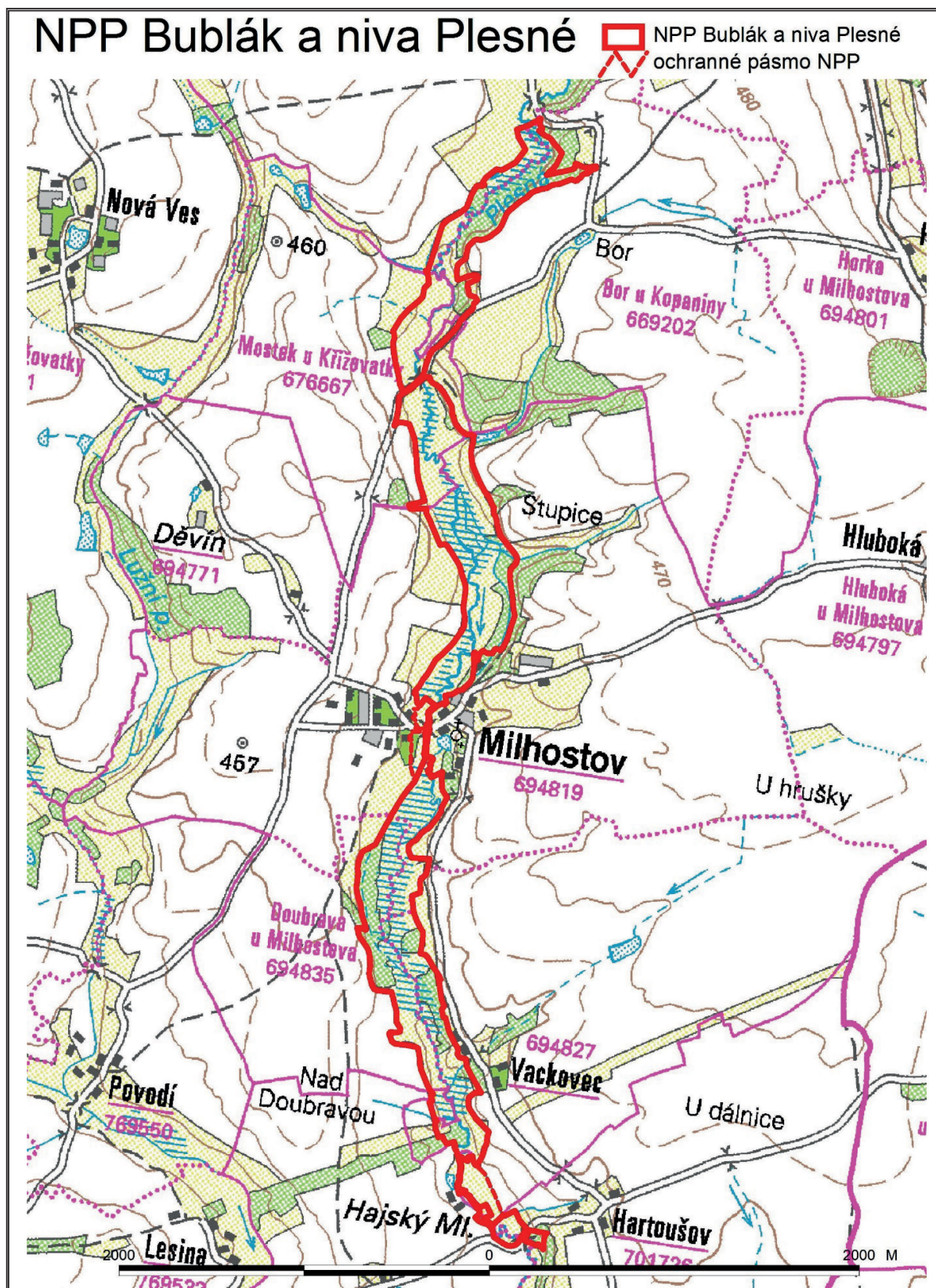
Geometrický obrazec č. 3 – hranice ochranného pásma Národní přírodní památky Bublák a niva Plesné

číslo bodu	souřadnice – Y [m]	souřadnice – X [m]	pořadí bodu v obrazci
694819001840064	881064,26	1014434,72	1
694819001840065	881080,64	1014431,36	2
694819001840066	881071,47	1014421,76	3
694819001840059	881075,47	1014414,09	4
694819001840058	881088,90	1014400,03	5
694819001840057	881086,56	1014396,66	6
694819001840056	881080,67	1014388,83	7
694819001840055	881095,04	1014372,72	8
694819001200011	881081,29	1014361,80	9
694819001200010	881086,23	1014339,29	10
694819001200009	881088,86	1014327,13	11
694819001070002	881070,88	1014328,54	12
694819001840045	881055,95	1014308,16	13
694819001070003	881027,26	1014267,26	14
694819001070004	880973,91	1014306,75	15
694819001840048	881012,56	1014342,00	16
694819001840049	881015,33	1014353,65	17

694819001840050	881012,53	1014369,55	18
694819001840060	881011,91	1014395,60	19
694819001840061	881020,97	1014416,52	20
694819001840043	881028,48	1014433,37	21

Příloha č. 3 k vyhlášce č. 105/2017 Sb.

Orientační grafické znázornění Národní přírodní památky Bublák a niva Plesné a jejího ochranného pásma



106

VYHLÁŠKA

ze dne 27. března 2017

o vyhlášení Národní přírodní památky Kosířské lomy
a stanovení jejich bližších ochranných podmínek

Ministerstvo životního prostředí stanoví podle § 79 odst. 4 písm. h) zákona č. 114/1992 Sb., o ochraně přírody a krajiny, ve znění zákona č. 349/2009 Sb.:

§ 1

Vyhlášení národní přírodní památky

(1) Vyhláší se Národní přírodní památka Kosířské lomy (dále jen „národní přírodní památka“).

(2) Za národní přírodní památku se vyhláší přírodní útvar, územně vymezený v odstavci 3, s výskytem

- a) travinných ekosystémů suchých trávníků, luk a pastvin,
- b) skalních ekosystémů skal a drolin,
- c) biotopů vzácných a ohrožených druhů rostlin koniklece velkokvětého (*Pulsatilla grandis*) a lněny Dollinerovy (*Thesium dollineri*), včetně jejich populací,
- d) biotopů vzácného a ohroženého druhu živočicha přástevníka kostivalového (*Callimorpha quadripunctaria*), včetně jeho populací a
- e) odkrytého geologického profilu, naleziště zka-menělin prvohorní fauny a krasových jevů v souvrství devonských vápenců.

(3) Národní přírodní památka se rozkládá na území Olomouckého kraje, v katastrálních územích Čelechovice na Hané a Slatinky. Hranice národní přírodní památky se stanoví uzavřenými geometrickými obrazci s přímými stranami, jejichž vrcholy jsou určeny souřadnicemi jednotné trigonometrické sítě katastrální¹⁾. Seznamy souřadnic vrcholů geome-

trických obrazců tak, jak jdou v obrazcích za sebou, jsou uvedeny v příloze č. 1 k této vyhlášce.

(4) Ochranné pásmo národní přírodní památky se rozkládá na území Olomouckého kraje, v katastrálních územích Čelechovice na Hané a Slatinky. Hranice ochranného pásma národní přírodní památky se stanoví uzavřenými geometrickými obrazci s přímými stranami, jejichž vrcholy jsou určeny souřadnicemi jednotné trigonometrické sítě katastrální¹⁾. Seznamy souřadnic vrcholů geometrických obrazců tak, jak jdou v obrazcích za sebou, jsou uvedeny v příloze č. 2 k této vyhlášce.

(5) Orientační grafické znázornění území národní přírodní památky a jejího ochranného pásma je uvedeno v příloze č. 3 k této vyhlášce.

§ 2

Bližší ochranné podmínky

Jen se souhlasem orgánu ochrany přírody lze v národní přírodní památce

- a) povolovat nebo provádět změny druhů pozemků nebo způsobů jejich využití²⁾,
- b) provádět geologické práce spojené se zásahem do zemského povrchu,
- c) provádět zemní práce, jež nezpůsobí změny nebo poškození národní přírodní památky,
- d) povolovat nebo provádět stavby, povolovat nebo provádět změny dokončených staveb nebo změny staveb před jejich dokončením anebo umísťovat stavby, reklamní nebo informační zařízení,
- e) upravovat povrch pozemních komunikací s pou-

¹⁾ Nařízení vlády č. 430/2006 Sb., o stanovení geodetických referenčních systémů a státních mapových děl závazných na území státu a zásadách jejich používání, ve znění nařízení vlády č. 81/2011 Sb.

²⁾ Například § 80 odst. 1 zákona č. 183/2006 Sb., o územním plánování a stavebním řádu (stavební zákon), § 3 odst. 2 a § 31 zákona č. 256/2013 Sb., o katastru nemovitostí (katastrální zákon).

- žitím jiného než místního přírodního materiálu stejného geologického původu,
- f) ukládat věci, s výjimkou krátkodobého uložení dřevní hmoty na lesních pozemcích,
 - g) vyznačovat cyklistické nebo turistické trasy,
 - h) vysazovat nebo vysévat rostliny anebo vypouštět živočichy,
 - i) hnojit pozemky nebo používat chemické prostředky na pozemcích,
 - j) zřizovat nová příkrmovací zařízení nebo slániska,
 - k) příkrmovat nebo vnadit zvěř mimo příkrmovací zařízení,
 - l) rozdělávat ohně,
 - m) tábořit, nebo
 - n) vjíždět vozidly do území národní přírodní památky; souhlas se nevyžaduje u vozidel základních složek integrovaného záchranného systému³⁾, obecní policie, ozbrojených sil České re-

publiky při plnění úkolů ozbrojených sil a dalších orgánů veřejné moci při výkonu veřejné správy a vozidel potřebných pro zajištění hospodaření na pozemcích a péči o ně.

§ 3

Činnosti vázané na souhlas v ochranném pásmu

Jen se souhlasem orgánu ochrany přírody lze v ochranném pásmu národní přírodní památky

- a) povolovat nebo provádět změny druhů pozemků nebo způsobů jejich využití²⁾, nebo
- b) povolovat nebo provádět geologické práce, hornickou činnost nebo jiné činnosti prováděné hornickým způsobem.

§ 4

Účinnost

Tato vyhláška nabývá účinnosti dnem 15. dubna 2017.

Ministr:

Mgr. Brabec v. r.

³⁾ § 4 odst. 1 zákona č. 239/2000 Sb., o integrovaném záchranném systému a o změně některých zákonů, ve znění pozdějších předpisů.

Příloha č. 1 k vyhlášce č. 106/2017 Sb.

Seznamy souřadnic jednotné trigonometrické sítě katastrální (S-JSTK) jednotlivých vrcholů geometrických obrazců, kterými jsou stanoveny hranice Národní přírodní památky Kosířské lomy

Geometrický obrazec č. 1 – hranice Národní přírodní památky Kosířské lomy

číslo bodu	souřadnice – Y [m]	souřadnice – X [m]	pořadí bodu v obrazci
3052665	559490,04	1126524,58	1
3052721	559463,59	1126480,54	2
3052900	559396,27	1126419,45	3
3052950	559375,63	1126388,26	4
3053075	559333,76	1126341,51	5
3470004	559328,71	1126335,00	6
3053197	559301,95	1126309,53	7
3053340	559263,54	1126271,57	8
3053589	559204,08	1126213,56	9
3470005	559201,46	1126211,35	10
3053922	559145,62	1126169,71	11
3470006	559142,59	1126166,58	12
3060179	559085,55	1126134,04	13
3060302	559056,54	1126115,94	14
3060578	559002,52	1126099,23	15
3060675	558986,75	1126091,55	16
3060933	558946,93	1126069,57	17
3061113	558924,99	1126052,81	18
3061134	558921,72	1126049,99	19
3061283	558900,90	1126024,41	20
3061299	558896,71	1126034,08	21
3061346	558882,60	1126103,40	22
3061322	558889,04	1126128,74	23
3061310	558892,77	1126166,39	24
3470012	558891,76	1126169,28	25
3061313	558891,87	1126189,77	26
3061318	558890,59	1126203,95	27
3061320	558889,10	1126213,96	28
3061311	558892,26	1126237,71	29
3061254	558908,19	1126236,60	30
3061158	558919,75	1126239,40	31
3060964	558944,07	1126250,70	32
3060811	558964,12	1126263,88	33
3060763	558971,21	1126268,55	34
3060654	558989,22	1126285,44	35
3060636	558993,60	1126291,57	36
3060580	559002,79	1126307,33	37
3060544	559007,73	1126319,89	38
3060472	559016,41	1126346,21	39
3060355	559045,11	1126346,88	40
3053997	559132,74	1126351,50	41
3053955	559139,79	1126352,59	42
3053941	559142,90	1126358,53	43
3053934	559144,36	1126363,82	44
3053913	559147,04	1126373,56	45
3053886	559150,56	1126391,67	46
3053818	559164,53	1126410,91	47
3053801	559167,50	1126415,24	48
3053632	559190,79	1126444,28	49
3053536	559215,16	1126497,67	50

3053470	559233,84	1126510,41	51
3053306	559270,99	1126549,28	52
3053273	559280,87	1126566,56	53
3053271	559279,87	1126582,64	54
3010130	559291,83	1126575,51	55
3010129	559317,68	1126568,85	56
3010126	559331,84	1126567,93	57
3053056	559336,58	1126568,19	58
3010124	559349,17	1126568,89	59
3010122	559389,46	1126574,30	60
3010121	559400,26	1126574,40	61
3010119	559422,92	1126568,07	62
3010116	559437,48	1126569,63	63
3010115	559466,46	1126572,26	64
3010113	559476,19	1126570,40	65
3010112	559497,80	1126568,10	66
3052602	559511,33	1126570,04	67
3052604	559510,86	1126569,04	68

Geometrický obrazec č. 2 – hranice Národní přírodní památky Kosířské lomy

číslo bodu	souřadnice – Y [m]	souřadnice – X [m]	pořadí bodu v obrazci
1980085	560179,75	1126970,96	1
3051491	560175,28	1126970,37	2
3051492	560174,81	1126974,25	3
3051496	560173,12	1126978,78	4
3051503	560168,50	1126983,92	5
3051522	560159,44	1126993,76	6
2200116	560149,97	1127010,32	7
3051483	560177,20	1127074,20	8
3051397	560208,80	1127143,92	9
3480005	560210,08	1127147,44	10
2200113	560232,33	1127208,72	11
3051329	560233,94	1127208,18	12
3051311	560241,09	1127205,76	13
3051289	560247,52	1127203,59	14
3051278	560250,53	1127201,96	15
3051268	560253,14	1127207,89	16
3051264	560254,22	1127208,04	17
3051223	560268,56	1127203,72	18
3051218	560272,11	1127202,08	19
3051225	560268,83	1127195,45	20
3051219	560271,54	1127194,16	21
3051194	560283,12	1127190,87	22
3051192	560286,93	1127189,76	23
3051203	560281,40	1127174,42	24
3051198	560282,47	1127172,89	25
3051162	560301,55	1127166,91	26
3051145	560307,14	1127180,59	27
3051121	560321,32	1127175,21	28
3051106	560333,10	1127170,30	29
3051103	560337,73	1127168,32	30
2200208	560306,04	1127105,68	31
3051190	560288,53	1127067,09	32
3051204	560280,08	1127050,97	33
3051239	560263,83	1127024,23	34
3051306	560242,13	1126986,24	35
2200202	560229,96	1126964,26	36
3051384	560216,09	1126973,44	37
3051412	560202,21	1126983,21	38

3051446	560189,87	1126990,89	39
3051456	560186,69	1126984,55	40
3051467	560182,78	1126976,88	41

Geometrický obrazec č. 3 – hranice Národní přírodní památky Kosířské lomy

číslo bodu	souřadnice – Y [m]	souřadnice – X [m]	pořadí bodu v obrazci
2280103	559820,84	1127119,06	1
2252094	559820,11	1127123,21	2
2252095	559758,34	1127039,56	3
2252096	559666,22	1127081,27	4
2252109	559664,70	1127078,51	5
2252106	559662,05	1127080,95	6
2280237	559651,85	1127099,71	7
2280236	559647,02	1127106,60	8
2280234	559635,48	1127118,85	9
2280235	559632,50	1127122,01	10
2280233	559632,06	1127137,93	11
2280081	559631,89	1127144,04	12
2252098	559631,21	1127145,03	13
2280082	559631,59	1127145,95	14
2280238	559629,61	1127155,51	15
2280239	559638,26	1127174,77	16
2280240	559646,64	1127188,23	17
2280262	559650,68	1127191,97	18
2280241	559656,43	1127197,29	19
2280261	559659,11	1127198,61	20
2280242	559673,76	1127205,80	21
2280243	559699,81	1127218,74	22
2280244	559721,37	1127231,71	23
2280260	559737,01	1127244,57	24
2280245	559748,27	1127253,83	25
2280246	559766,52	1127270,92	26
4371935	559774,54	1127281,54	27
2280254	559779,34	1127287,87	28
2280247	559783,70	1127293,64	29
2280248	559793,66	1127316,49	30
2280249	559796,62	1127332,01	31
2280250	559801,75	1127353,00	32
2280251	559805,20	1127354,57	33
2252074	559805,52	1127352,20	34
4372205	559807,86	1127355,52	35
2252073	559808,96	1127357,08	36
2252090	559843,65	1127295,58	37
2252091	559851,66	1127278,42	38
2252092	559858,64	1127257,13	39
2252172	559860,36	1127239,07	40
4370388	559860,18	1127236,53	41
4370387	559859,80	1127231,32	42
4370386	559858,99	1127220,23	43
4370385	559851,38	1127191,03	44
2280100	559836,14	1127150,32	45

Geometrický obrazec č. 4 – hranice Národní přírodní památky Kosířské lomy

číslo bodu	souřadnice – Y [m]	souřadnice – X [m]	pořadí bodu v obrazci
2280211	559858,85	1127172,99	1
2280210	559852,58	1127166,88	2
2280104	559846,18	1127162,85	3

4370340	559853,26	1127181,80	4
2252174	559863,11	1127208,37	5
4370339	559867,67	1127234,88	6
4370338	559865,95	1127252,00	7
4370337	559858,79	1127280,07	8
4371735	559872,56	1127265,56	9
4371734	559909,39	1127237,31	10
4371733	559912,18	1127232,24	11
4371732	559917,22	1127219,70	12
4371731	559916,01	1127215,00	13
2280142	559914,58	1127213,77	14
2280141	559912,02	1127211,59	15
2280207	559907,16	1127212,02	16
2280208	559902,21	1127211,53	17
2280209	559895,81	1127209,00	18

Geometrický obrazec č. 5 – hranice Národní přírodní památky Kosířské lomy

číslo bodu	souřadnice – Y [m]	souřadnice – X [m]	pořadí bodu v obrazci
4370105	559898,17	1127251,52	1
4371646	559875,11	1127269,19	2
4371645	559866,21	1127277,23	3
4370336	559854,89	1127290,63	4
2252169	559853,70	1127300,86	5
4370335	559836,01	1127332,72	6
4370469	559815,58	1127369,56	7
2120052	559809,81	1127379,51	8
2120006	559869,30	1127413,47	9
1980354	559879,17	1127419,26	10
4370101	559897,93	1127416,85	11
4370102	559914,31	1127387,83	12
4370103	559934,81	1127351,53	13
4370104	559935,31	1127297,48	14

Geometrický obrazec č. 6 – hranice Národní přírodní památky Kosířské lomy

číslo bodu	souřadnice – Y [m]	souřadnice – X [m]	pořadí bodu v obrazci
1980355	559978,86	1127465,26	1
2120001	559966,09	1127459,52	2
2120002	559954,65	1127465,13	3
2120013	559938,86	1127476,42	4
4372684	559928,32	1127483,47	5
2120021	559905,66	1127498,59	6
2120051	559895,35	1127508,51	7
1980321	559872,56	1127530,82	8
2120022	559840,46	1127494,00	9
2120023	559823,63	1127470,98	10
2120024	559801,87	1127464,60	11
2120069	559800,57	1127464,66	12
2120033	559780,93	1127465,62	13
2120032	559773,70	1127473,68	14
1980319	559773,33	1127518,09	15
2120031	559779,84	1127546,01	16
2120035	559796,30	1127562,09	17
2120036	559783,19	1127571,69	18
4371620	559780,33	1127574,77	19
2120037	559771,94	1127583,80	20
2110039	559792,76	1127617,57	21
2110040	559801,00	1127615,82	22

1980322	559819,16	1127632,06	23
2110102	559809,04	1127650,89	24
4371619	559803,44	1127657,99	25
4371618	559789,34	1127675,84	26
1980323	559784,26	1127682,27	27
2110056	559794,27	1127703,21	28
2110055	559811,03	1127695,72	29
2110054	559825,49	1127719,39	30
2110020	559797,09	1127727,52	31
2110063	559806,22	1127752,98	32
2110062	559823,83	1127744,93	33
2110053	559846,86	1127722,07	34
2110052	559855,51	1127733,07	35
4371565	559856,09	1127733,77	36
2110047	559892,08	1127683,84	37
4371571	559893,17	1127670,29	38
2110046	559894,89	1127648,91	39
2120045	559896,80	1127637,45	40
2120038	559956,02	1127568,59	41
2120040	559996,48	1127514,33	42
2250532	560013,11	1127488,96	43
2250534	560008,79	1127473,61	44
2250535	560005,24	1127462,02	45

Příloha č. 2 k vyhlášce č. 106/2017 Sb.

Seznamy souřadnic jednotné trigonometrické sítě katastrální (S-JSTK) jednotlivých vrcholů geometrických obrazců, kterými jsou stanoveny hranice ochranného pásma Národní přírodní památky Kosířské lomy

Geometrický obrazec č. 1 – hranice ochranného pásma Národní přírodní památky Kosířské lomy

číslo bodu	souřadnice – Y [m]	souřadnice – X [m]	pořadí bodu v obrazi
3052490	559557,85	1126593,53	1
3052491	559557,68	1126566,97	2
3052532	559535,69	1126509,05	3
3052591	559515,21	1126461,78	4
3052605	559510,86	1126449,91	5
3052561	559525,66	1126432,83	6
3052562	559525,50	1126432,37	7
3052558	559526,86	1126411,58	8
3052557	559527,05	1126408,73	9
3052563	559525,30	1126386,62	10
3052432	559583,01	1126377,01	11
3052361	559619,36	1126354,27	12
3052360	559619,42	1126351,63	13
3052359	559619,45	1126350,29	14
3052358	559619,48	1126348,91	15
3052355	559619,54	1126346,14	16
3052463	559570,46	1126355,33	17
3052527	559537,68	1126355,54	18
3052546	559531,88	1126347,36	19
3052551	559529,66	1126344,23	20
3052582	559517,17	1126340,97	21
3052633	559502,36	1126326,78	22
3052637	559500,33	1126326,43	23
3052652	559494,18	1126325,36	24
3052668	559489,26	1126302,05	25
3052682	559485,68	1126285,06	26
3052684	559485,44	1126283,91	27
3052687	559484,54	1126279,63	28
3052695	559480,39	1126282,69	29
3052702	559476,38	1126285,65	30
3052731	559460,48	1126297,38	31
3052764	559446,61	1126307,62	32
3052839	559417,48	1126306,74	33
3052872	559408,89	1126292,30	34
3052879	559406,60	1126292,00	35
3052925	559385,84	1126289,24	36
3052974	559365,58	1126275,15	37
3052978	559362,62	1126273,09	38
3053112	559326,29	1126215,28	39
3053117	559324,85	1126206,64	40
3053123	559323,40	1126197,93	41
3053067	559334,77	1126191,46	42
3053105	559327,27	1126174,70	43
3053132	559319,73	1126159,44	44
3053222	559297,15	1126155,23	45
3053379	559255,60	1126098,63	46
3053621	559195,25	1126013,94	47
3053639	559191,58	1126008,78	48
3053648	559190,22	1126009,19	49

3053660	559187,00	1126003,73	50
3053753	559173,39	1126009,37	51
3053916	559146,51	1126020,57	52
3060239	559072,99	1126072,16	53
3060245	559071,42	1126068,61	54
3060367	559042,34	1126070,84	55
3060452	559022,88	1126064,13	56
3060646	558991,56	1126047,24	57
3060753	558972,54	1126041,98	58
3060808	558964,98	1126043,51	59
3060925	558948,47	1126036,97	60
3061074	558928,53	1126025,83	61
3061221	558912,45	1126021,94	62
3061270	558903,69	1126016,46	63
3061287	558900,14	1126014,24	64
3061294	558898,84	1126017,80	65
3061297	558897,65	1126021,03	66
3061857	558751,51	1125894,81	67
3061990	558707,77	1125867,49	68
3062216	558621,74	1125823,01	69
3062222	558619,03	1125835,89	70
3062228	558617,09	1125845,09	71
3062178	558637,39	1125857,24	72
3062114	558663,66	1125878,44	73
3062006	558700,89	1125908,48	74
3061874	558746,86	1125942,65	75
3061824	558759,69	1125947,51	76
3061785	558768,73	1125957,08	77
3061759	558777,92	1125981,25	78
3061736	558786,48	1125985,52	79
3061656	558810,06	1126007,56	80
3061635	558816,08	1126013,19	81
3061566	558833,14	1126023,16	82
3061519	558845,65	1126030,47	83
3061525	558844,43	1126037,37	84
2500002	558835,44	1126098,01	85
2500003	558838,69	1126155,63	86
2500004	558840,58	1126244,07	87
2500005	558860,13	1126276,99	88
2500006	558900,24	1126286,25	89
2500007	558945,50	1126307,85	90
2500008	558972,25	1126367,51	91
2500009	558996,94	1126393,22	92
2500010	559101,86	1126402,48	93
2500011	559176,95	1126530,03	94
2500012	559229,41	1126579,41	95
2500013	559245,87	1126620,55	96
2500014	559278,78	1126632,89	97
2500015	559325,07	1126617,47	98
2500016	559468,05	1126619,52	99
2500017	559534,91	1126614,38	100
3010047	559538,43	1126610,96	101
3010046	559540,01	1126607,25	102
3010065	559542,91	1126608,08	103
3010063	559545,69	1126607,13	104
3052503	559553,34	1126598,57	105

Geometrický obrazec č. 2 – hranice ochranného pásma Národní přírodní památky Kosířské lomy

číslo bodu	souřadnice – Y [m]	souřadnice – X [m]	pořadí bodu v obrazci
3052665	559490,04	1126524,58	1
3052721	559463,59	1126480,54	2
3052900	559396,27	1126419,45	3
3052950	559375,63	1126388,26	4
3053075	559333,76	1126341,51	5
3470004	559328,71	1126335,00	6
3053197	559301,95	1126309,53	7
3053340	559263,54	1126271,57	8
3053589	559204,08	1126213,56	9
3470005	559201,46	1126211,35	10
3053922	559145,62	1126169,71	11
3470006	559142,59	1126166,58	12
3060179	559085,55	1126134,04	13
3060302	559056,54	1126115,94	14
3060578	559002,52	1126099,23	15
3060675	558986,75	1126091,55	16
3060933	558946,93	1126069,57	17
3061113	558924,99	1126052,81	18
3061134	558921,72	1126049,99	19
3061283	558900,90	1126024,41	20
3061299	558896,71	1126034,08	21
3061346	558882,60	1126103,40	22
3061322	558889,04	1126128,74	23
3061310	558892,77	1126166,39	24
3470012	558891,76	1126169,28	25
3061313	558891,87	1126189,77	26
3061318	558890,59	1126203,95	27
3061320	558889,10	1126213,96	28
3061311	558892,26	1126237,71	29
3061254	558908,19	1126236,60	30
3061158	558919,75	1126239,40	31
3060964	558944,07	1126250,70	32
3060811	558964,12	1126263,88	33
3060763	558971,21	1126268,55	34
3060654	558989,22	1126285,44	35
3060636	558993,60	1126291,57	36
3060580	559002,79	1126307,33	37
3060544	559007,73	1126319,89	38
3060472	559016,41	1126346,21	39
3060355	559045,11	1126346,88	40
3053997	559132,74	1126351,50	41
3053955	559139,79	1126352,59	42
3053941	559142,90	1126358,53	43
3053934	559144,36	1126363,82	44
3053913	559147,04	1126373,56	45
3053886	559150,56	1126391,67	46
3053818	559164,53	1126410,91	47
3053801	559167,50	1126415,24	48
3053632	559190,79	1126444,28	49
3053536	559215,16	1126497,67	50
3053470	559233,84	1126510,41	51
3053306	559270,99	1126549,28	52
3053273	559280,87	1126566,56	53
3053271	559279,87	1126582,64	54
3010130	559291,83	1126575,51	55
3010129	559317,68	1126568,85	56
3010126	559331,84	1126567,93	57
3053056	559336,58	1126568,19	58
3010124	559349,17	1126568,89	59

3010122	559389,46	1126574,30	60
3010121	559400,26	1126574,40	61
3010119	559422,92	1126568,07	62
3010116	559437,48	1126569,63	63
3010115	559466,46	1126572,26	64
3010113	559476,19	1126570,40	65
3010112	559497,80	1126568,10	66
3052602	559511,33	1126570,04	67
3052604	559510,86	1126569,04	68

Geometrický obrazec č. 3 – hranice ochranného pásma Národní přírodní památky Kosířské lomy

číslo bodu	souřadnice – Y [m]	souřadnice – X [m]	pořadí bodu v obrazi
3051142	560307,84	1127104,55	1
2200207	560323,43	1127094,75	2
2200205	560321,97	1127092,03	3
2200204	560337,76	1127086,47	4
2200209	560353,85	1127114,23	5
3051044	560369,43	1127104,69	6
3051002	560385,52	1127094,83	7
2200223	560402,09	1127084,68	8
3050999	560386,29	1127052,03	9
3051054	560364,98	1127002,59	10
3051060	560360,66	1126993,19	11
2200301	560341,73	1126951,99	12
2200225	560324,46	1126916,98	13
3051147	560305,48	1126924,79	14
2200201	560284,37	1126933,48	15
3051233	560264,87	1126943,19	16
2200244	560248,35	1126953,17	17
2200202	560229,96	1126964,26	18
3051306	560242,13	1126986,24	19
3051239	560263,83	1127024,23	20
3051204	560280,08	1127050,97	21
3051190	560288,53	1127067,09	22
2200208	560306,04	1127105,68	23

Geometrický obrazec č. 4 – hranice ochranného pásma Národní přírodní památky Kosířské lomy

číslo bodu	souřadnice – Y [m]	souřadnice – X [m]	pořadí bodu v obrazi
2200215	560145,96	1127016,53	1
3051557	560143,08	1127027,93	2
1980082	560137,28	1127050,85	3
1980081	560135,90	1127050,88	4
1980080	560129,40	1127078,47	5
1980079	560130,45	1127129,68	6
1980078	560130,42	1127137,69	7
1980077	560123,43	1127159,43	8
1980076	560118,36	1127172,36	9
1980075	560118,15	1127184,58	10
1980074	560106,33	1127210,24	11
1980073	560098,46	1127213,08	12
1980072	560094,60	1127220,00	13
1980071	560087,88	1127230,99	14
1980070	560078,40	1127239,49	15
1980069	560072,08	1127247,02	16
1980068	560064,76	1127252,03	17

1980067	560044,48	1127270,26	18
2200226	560028,23	1127287,69	19
3051745	560028,75	1127288,47	20
2200227	560032,89	1127294,66	21
2200228	560036,74	1127309,61	22
2200229	560037,86	1127342,34	23
2200233	560036,92	1127383,48	24
3051736	560038,76	1127400,34	25
2200234	560039,80	1127409,90	26
2200237	560050,32	1127443,04	27
3051685	560072,27	1127488,13	28
3051671	560080,28	1127481,79	29
3051652	560089,18	1127474,76	30
3051623	560102,53	1127465,07	31
1980359	560115,48	1127455,68	32
3051569	560135,00	1127439,37	33
3051536	560150,74	1127426,22	34
3051530	560154,97	1127422,68	35
3051518	560161,69	1127417,27	36
3051499	560172,39	1127408,67	37
3051430	560195,98	1127389,69	38
3051392	560211,45	1127377,24	39
2200230	560211,12	1127376,50	40
3051423	560198,89	1127349,48	41
3051440	560191,89	1127331,03	42
3051466	560182,97	1127306,89	43
3051476	560178,41	1127293,90	44
3480015	560171,53	1127264,02	45
3480017	560172,75	1127263,64	46
2200240	560185,14	1127259,79	47
3051410	560202,90	1127254,39	48
3480014	560198,08	1127232,27	49
3051421	560199,17	1127231,96	50
2200220	560200,70	1127231,49	51
3051387	560212,71	1127227,91	52
3051386	560215,16	1127227,18	53
3051381	560217,41	1127226,51	54
3051334	560232,66	1127221,96	55
2200211	560236,32	1127220,87	56
2200113	560232,33	1127208,72	57
3480005	560210,08	1127147,44	58
3051397	560208,80	1127143,92	59
3051483	560177,20	1127074,20	60
2200116	560149,97	1127010,32	61

Geometrický obrazec č. 5 – hranice ochranného pásma Národní přírodní památky Kosiřské lomy

číslo bodu	souřadnice – Y [m]	souřadnice – X [m]	pořadí bodu v obrazci
1980365	559900,80	1127673,31	1
1980366	559946,97	1127609,69	2
2120047	559979,04	1127569,23	3
2120046	560018,01	1127523,16	4
1980356	560021,98	1127515,91	5
4371583	560023,18	1127513,38	6
2250529	560024,37	1127510,86	7
2250530	560017,21	1127499,90	8
2250532	560013,11	1127488,96	9
2120040	559996,48	1127514,33	10
2120038	559956,02	1127568,59	11

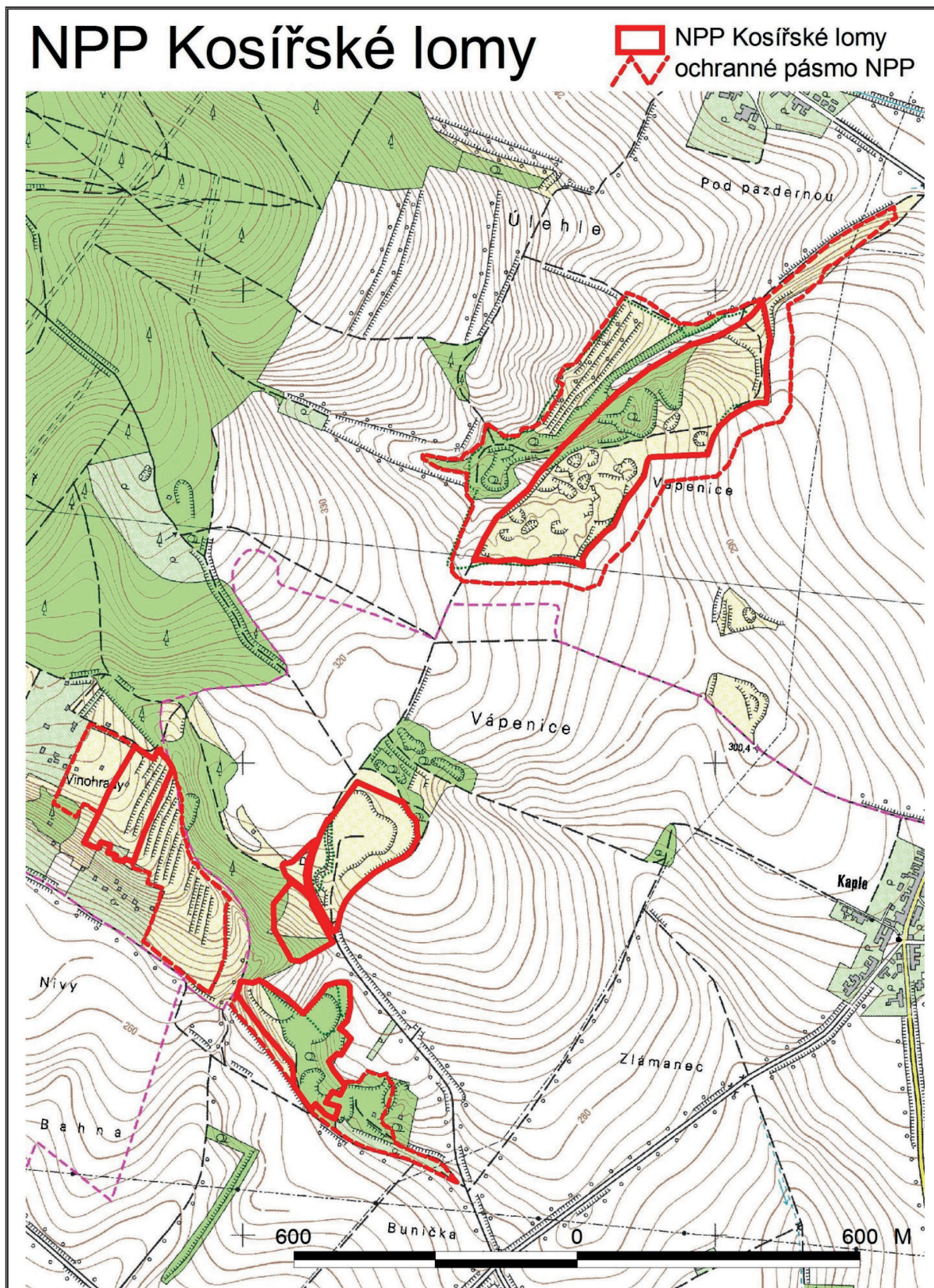
2120045	559896,80	1127637,45	12
2110046	559894,89	1127648,91	13
4371571	559893,17	1127670,29	14
2110047	559892,08	1127683,84	15

Geometrický obrazec č. 6 – hranice ochranného pásma Národní přírodní památky Kosířské lomy

číslo bodu	souřadnice – Y [m]	souřadnice – X [m]	pořadí bodu v obrazci
4371642	559753,67	1127675,47	1
4371640	559737,94	1127652,54	2
4371641	559710,36	1127662,31	3
2110033	559702,15	1127659,40	4
2110107	559695,83	1127657,15	5
4371639	559689,94	1127671,90	6
2110108	559688,32	1127675,96	7
2110112	559681,81	1127680,31	8
2110111	559683,10	1127696,62	9
2110110	559693,13	1127725,62	10
2110069	559708,18	1127755,20	11
2110070	559701,35	1127765,67	12
4370083	559692,69	1127771,04	13
4370084	559690,11	1127772,63	14
2110071	559689,55	1127772,98	15
2110029	559684,44	1127776,13	16
4371622	559678,89	1127797,74	17
2110027	559677,72	1127802,28	18
2110028	559667,78	1127810,10	19
2110025	559630,75	1127826,32	20
2110094	559590,75	1127841,11	21
2110093	559572,79	1127854,07	22
2540006	559544,62	1127888,80	23
2110024	559543,66	1127889,98	24
4372523	559564,12	1127880,02	25
4372522	559588,38	1127868,22	26
4430001	559638,32	1127843,92	27
4371564	559652,72	1127838,04	28
4371563	559721,47	1127819,30	29
4371562	559746,67	1127810,64	30
4371561	559774,66	1127797,36	31
4371560	559794,01	1127784,95	32
4371559	559808,82	1127773,70	33
4371567	559849,42	1127743,73	34
4371566	559852,49	1127740,09	35
4371565	559856,09	1127733,77	36
2110052	559855,51	1127733,07	37
2110053	559846,86	1127722,07	38
2110062	559823,83	1127744,93	39
2110063	559806,22	1127752,98	40
2110020	559797,09	1127727,52	41
2110054	559825,49	1127719,39	42
2110055	559811,03	1127695,72	43
2110056	559794,27	1127703,21	44
1980323	559784,26	1127682,27	45
4371618	559789,34	1127675,84	46

Příloha č. 3 k vyhlášce č. 106/2017 Sb.

Orientační grafické znázornění Národní přírodní památky Kosířské lomy a jejího ochranného pásma



107

VYHLÁŠKA

ze dne 27. března 2017

**o vyhlášení Národní přírodní památky Malhotky
a stanovení jejích bližších ochranných podmínek**

Ministerstvo životního prostředí stanoví podle § 79 odst. 4 písm. h) zákona č. 114/1992 Sb., o ochraně přírody a krajiny, ve znění zákona č. 349/2009 Sb.:

§ 1

Vyhlášení národní přírodní památky

(1) Vyhláší se Národní přírodní památka Malhotky (dále jen „národní přírodní památka“).

(2) Za národní přírodní památku se vyhláší přírodní útvar, územně vymezený v odstavci 3, s výskytem

- a) travinných ekosystémů suchých trávníků a lesních lemů,
- b) lesních ekosystémů teplomilných doubrav a dubohabřin,
- c) biotopů vzácných a ohrožených druhů rostlin vstavače nachového (*Orchis purpurea*) a vstavače vojenského (*Orchis militaris*), včetně jejich populací a
- d) biotopů vzácných a ohrožených druhů živočichů hnědáka černýšového (*Melitaea aurelia*), modráska kozincového (*Glaucopsyche alexis*) a snovačky pětitěčné (*Euryopis quinqueguttata*), včetně jejich populací.

(3) Národní přírodní památka se rozkládá na území Jihomoravského kraje, v katastrálních územích Letošov a Nevojice. Hranice národní přírodní památky se stanoví uzavřenými geometrickými obrazy s přímými stranami, jejichž vrcholy jsou určeny souřadnicemi jednotné trigonometrické sítě katastrální¹⁾. Seznamy souřadnic vrcholů geometrických

obrazců tak, jak jdou v obrazcích za sebou, jsou uvedeny v příloze č. 1 k této vyhlášce.

(4) Ochranné pásmo národní přírodní památky se rozkládá na území Jihomoravského kraje, v katastrálním území Letošov. Hranice ochranného pásma národní přírodní památky se stanoví uzavřeným geometrickým obrazcem s přímými stranami, jehož vrcholy jsou určeny souřadnicemi jednotné trigonometrické sítě katastrální¹⁾. Seznam souřadnic vrcholů geometrického obrazce tak, jak jdou v obrazci za sebou, je uveden v příloze č. 2 k této vyhlášce.

(5) Orientační grafické znázornění území národní přírodní památky a jejího ochranného pásma je uvedeno v příloze č. 3 k této vyhlášce.

§ 2

Bližší ochranné podmínky

Jen se souhlasem orgánu ochrany přírody lze v národní přírodní památce

- a) povolovat nebo provádět změny druhů pozemků nebo způsobů jejich využití²⁾,
- b) povolovat nebo provádět stavby, povolovat nebo provádět změny dokončených staveb nebo změny staveb před jejich dokončením anebo umísťovat stavby, reklamní nebo informační zařízení,
- c) provádět geologické práce spojené se zásahem do zemského povrchu,
- d) vyznačovat cyklistické nebo turistické trasy,
- e) ukládat věci, s výjimkou krátkodobého uložení dřevní hmoty na lesních pozemcích,

¹⁾ Nařízení vlády č. 430/2006 Sb., o stanovení geodetických referenčních systémů a státních mapových děl závazných na území státu a zásadách jejich používání, ve znění nařízení vlády č. 81/2011 Sb.

²⁾ Například § 80 odst. 1 zákona č. 183/2006 Sb., o územním plánování a stavebním řádu (stavební zákon), § 3 odst. 2 a § 31 zákona č. 256/2013 Sb., o katastru nemovitostí (katastrální zákon).

- f) vysazovat nebo vysévat rostliny, s výjimkou obnovy lesa, anebo vypouštět živočichy,
- g) zřizovat nová příkrmovací zařízení nebo slaniška,
- h) příkrmovat nebo vnadit zvěř mimo příkrmovací zařízení, nebo
- i) hnojit pozemky nebo používat chemické prostředky.

§ 3

Účinnost

Tato vyhláška nabývá účinnosti dnem 15. dubna 2017.

Ministr:

Mgr. Brabec v. r.

Příloha č. 1 k vyhlášce č. 107/2017 Sb.

Seznamy souřadnic jednotné trigonometrické sítě katastrální (S-JSTK) jednotlivých vrcholů geometrických obrazců, kterými jsou stanoveny hranice Národní přírodní památky Malhotky

Geometrický obrazec č. 1 – hranice Národní přírodní památky Malhotky

číslo bodu	souřadnice – Y [m]	souřadnice – X [m]	pořadí bodu v obrazci
703737001550844	566045,09	1169196,57	1
703737001550984	566013,26	1169232,29	2
703737001550925	566025,16	1169239,49	3
703737001550955	566017,99	1169244,71	4
704334002640042	566011,48	1169250,49	5
704334002640001	566030,74	1169275,57	6
704334002640002	566044,54	1169298,07	7
704334002640003	566058,75	1169320,05	8
704334002640004	566075,65	1169341,56	9
704334002640005	566090,93	1169358,02	10
704334002640006	566095,30	1169361,75	11
704334002640007	566127,66	1169389,10	12
704334002640008	566154,34	1169409,98	13
704334002640009	566186,24	1169433,02	14
704334002640010	566196,24	1169437,57	15
704334002640011	566209,97	1169440,67	16
704334002640012	566217,62	1169440,74	17
704334002640013	566258,09	1169432,87	18
704334002640014	566298,04	1169430,17	19
704334002640015	566342,49	1169429,57	20
704334002640016	566383,45	1169437,96	21
704334002640017	566398,60	1169440,46	22
704334002640018	566413,55	1169446,59	23
704334002640019	566422,37	1169455,26	24
704334002640020	566455,61	1169477,19	25
704334002640021	566470,28	1169486,44	26
704334002640022	566491,66	1169494,15	27
704334002640023	566503,00	1169500,59	28
704334002640041	566515,59	1169511,17	29
704334002640040	566510,20	1169489,76	30
704334002640039	566510,21	1169457,03	31
704334002640038	566513,52	1169434,51	32
704334002640037	566523,61	1169386,66	33
704334002640036	566526,92	1169373,23	34
704334002640035	566546,39	1169317,64	35
704334002640034	566560,61	1169283,78	36
704334002640033	566565,95	1169248,97	37
704334002640032	566517,94	1169244,14	38
704334002640031	566468,18	1169239,13	39
704334002640030	566402,29	1169232,50	40
704334002640029	566352,54	1169227,50	41
704334002640028	566302,79	1169222,49	42
704334002640027	566253,04	1169217,49	43
704334002640026	566203,29	1169212,48	44
704334002640025	566153,54	1169207,48	45
704334002640024	566111,24	1169203,22	46

Geometrický obrazec č. 2 – hranice Národní přírodní památky Malhotky

číslo bodu	souřadnice – Y [m]	souřadnice – X [m]	pořadí bodu v obrazci
703737001551582	565859,45	1169437,63	1
703737001551597	565855,26	1169450,33	2
703737001551600	565854,51	1169454,28	3
703737001551608	565852,25	1169458,24	4
703737001551621	565849,62	1169461,82	5
703737001551631	565846,77	1169464,76	6
703737001551640	565843,03	1169467,65	7
703737001551652	565839,64	1169468,03	8
703737001551666	565835,12	1169467,47	9
703737001551743	565811,22	1169459,18	10
703737001551792	565795,13	1169453,34	11
703737001551987	565744,26	1169433,35	12
703737001552157	565685,46	1169413,74	13
703737001552386	565640,29	1169400,39	14
703737001552405	565635,78	1169401,18	15
703737001552411	565634,46	1169401,98	16
703737001552425	565631,81	1169403,57	17
703737001552431	565630,62	1169404,89	18
703737001552435	565630,09	1169406,75	19
703737001552430	565630,62	1169409,13	20
703737001552420	565633,00	1169412,31	21
703737001552385	565640,29	1169422,23	22
703737001552050	565723,20	1169522,85	23
703737001551980	565745,47	1169542,68	24
703737001551877	565772,98	1169542,83	25
703737001551782	565799,16	1169539,29	26
703737001551683	565829,75	1169536,50	27
703737002590005	565883,71	1169529,75	28
703737002590004	565906,02	1169525,21	29
703737002590003	565910,87	1169505,89	30
703737002590002	565908,30	1169477,23	31
703737002590001	565910,86	1169450,25	32

Příloha č. 2 k vyhlášce č. 107/2017 Sb.

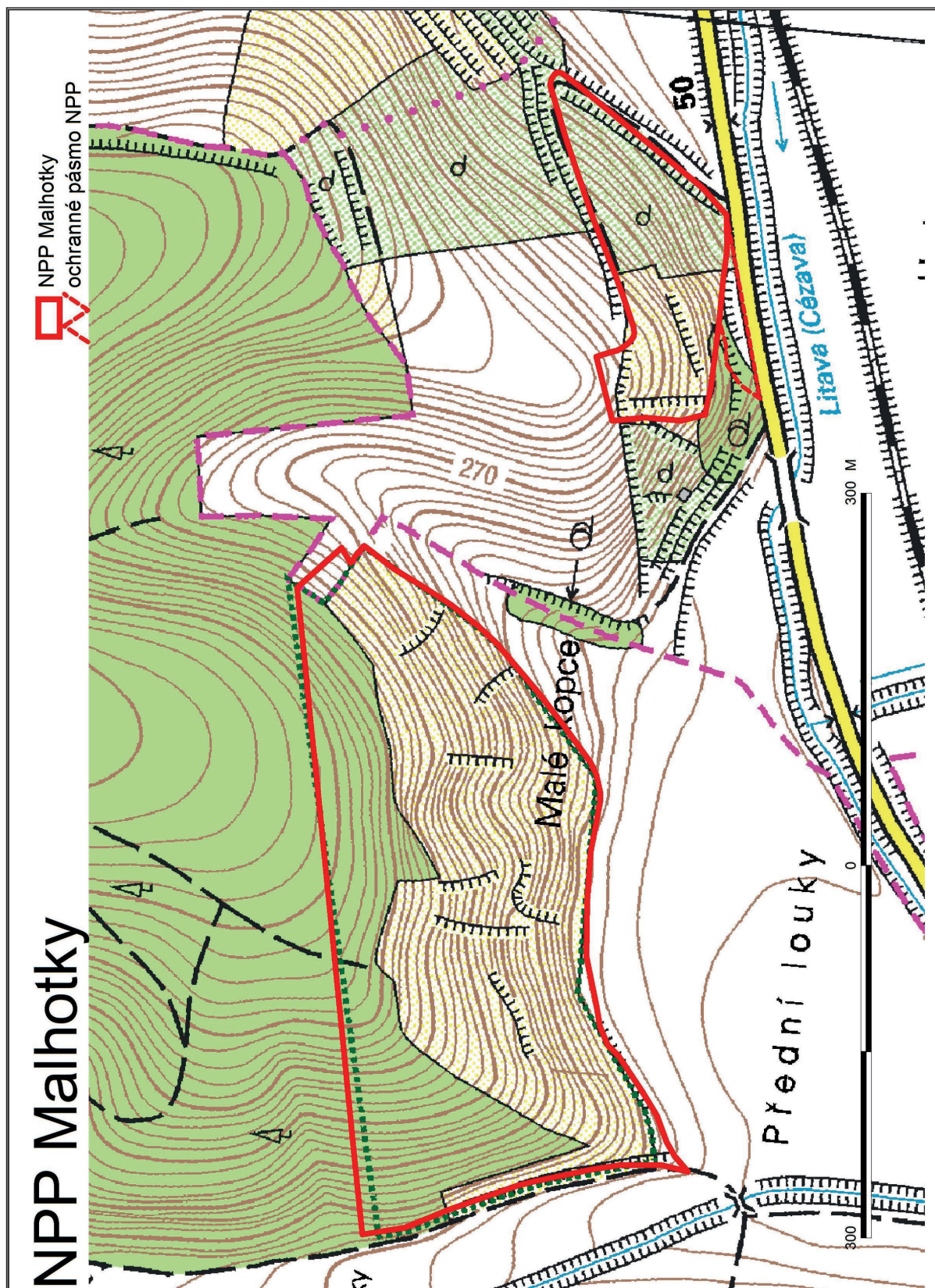
Seznam souřadnic jednotné trigonometrické sítě katastrální (S-JSTK) jednotlivých vrcholů geometrického obrazce, kterým jsou stanoveny hranice ochranného pásma Národní přírodní památky Malhotky

Geometrický obrazec – hranice ochranného pásma Národní přírodní památky Malhotky

číslo bodu	souřadnice – Y [m]	souřadnice – X [m]	pořadí bodu v obrazci
703737001551619	565850,05	1169541,94	1
703737001551563	565865,64	1169542,38	2
703737001551499	565881,82	1169553,42	3
703737001551456	565891,43	1169566,85	4
703737001551446	565893,29	1169569,46	5
703737001551980	565745,47	1169542,68	6
703737001551877	565772,98	1169542,83	7
703737001551782	565799,16	1169539,29	8
703737001551683	565829,75	1169536,50	9

Příloha č. 3 k vyhlášce č. 107/2017 Sb.

Orientační grafické znázornění Národní přírodní památky Malhotky a jejího ochranného pásma



108

VYHLÁŠKA

ze dne 27. března 2017

**o vyhlášení Národní přírodní památky Rašovické skály
a stanovení jejích bližších ochranných podmínek**

Ministerstvo životního prostředí stanoví podle § 79 odst. 4 písm. h) zákona č. 114/1992 Sb., o ochraně přírody a krajiny, ve znění zákona č. 349/2009 Sb.:

§ 1

Vyhlášení národní přírodní památky

(1) Vyhláší se Národní přírodní památka Rašovické skály (dále jen „národní přírodní památka“).

(2) Za národní přírodní památku se vyhláší přírodní útvar, územně vymezený v odstavci 3, s výskytem

- a) skalních a travinných ekosystémů skal a drovin, suchých trávníků a lesních lemů,
- b) lesních ekosystémů dubohabřin, teplomilných doubrav, suťových lesů a bučin,
- c) biotopů vzácných a ohrožených druhů rostlin pochybku severního (*Androsace septentrionalis*), řeřišničníku skalního (*Arabidopsis petraea*), hvozdíku sivého (*Dianthus gratianopolitanus*), huseníku chudokvětého (*Fourraea alpina*), koniklece lučního českého (*Pulsatilla pratensis subsp. bohemica*) a sasanky lesní (*Anemone sylvestris*), včetně jejich populací a
- d) skalních stěn a výchozů budovaných výlevy láv (bazanity, tefrity, trachyty, fonolity) a lávovými aglomeráty.

(3) Národní přírodní památka se rozkládá na území Ústeckého kraje, v katastrálních územích Lestkov u Klášterce nad Ohří a Suchý Důl u Klášterce nad Ohří. Hranice národní přírodní památky se stanoví uzavřeným geometrickým obrazcem s přímými stranami, jehož vrcholy jsou určeny souřad-

nicemi jednotné trigonometrické sítě katastrální¹⁾. Seznam souřadnic vrcholů geometrického obrazce tak, jak jdou v obrazci za sebou, je uveden v příloze č. 1 k této vyhlášce.

(4) Orientační grafické znázornění území národní přírodní památky a jejího ochranného pásma je uvedeno v příloze č. 2 k této vyhlášce.

§ 2

Bližší ochranné podmínky

Jen se souhlasem orgánu ochrany přírody lze v národní přírodní památce

- a) povolovat nebo provádět změny druhů pozemků nebo způsobů jejich využití²⁾,
- b) provádět geologické práce spojené se zásahem do zemského povrchu,
- c) provádět zemní práce, jež nezpůsobí změny či poškození národní přírodní památky,
- d) povolovat nebo provádět stavby, povolovat nebo provádět změny dokončených staveb nebo změny staveb před jejich dokončením anebo umísťovat stavby, reklamní nebo informační zařízení,
- e) upravovat povrch pozemních komunikací s použitím jiného než místního přírodního materiálu stejného geologického původu,
- f) ukládat věci, s výjimkou krátkodobého uložení dřevní hmoty na lesních pozemcích,
- g) provádět těžební práce v lesích v období od 1. března do 30. června kalendářního roku; souhlas se nevyžaduje při provádění nahodilých těžeb,

¹⁾ Nařízení vlády č. 430/2006 Sb., o stanovení geodetických referenčních systémů a státních mapových děl závazných na území státu a zásadách jejich používání, ve znění nařízení vlády č. 81/2011 Sb.

²⁾ Například § 80 odst. 1 zákona č. 183/2006 Sb., o územním plánování a stavebním řádu (stavební zákon), § 3 odst. 2 a § 31 zákona č. 256/2013 Sb., o katastru nemovitostí (katastrální zákon).

- h) zřizovat nová příkrmovací zařízení nebo slaniška, k) organizovat nebo pořádat veřejné sportovní, turistické nebo jiné hromadné akce.
- i) příkrmovat nebo vnadit zvěř mimo příkrmovací zařízení,
- j) vyznačovat cyklistické nebo turistické trasy, nebo

§ 3

Účinnost

Tato vyhláška nabývá účinnosti dnem 15. dubna 2017.

Ministr:

Mgr. Brabec v. r.

Příloha č. 1 k vyhlášce č. 108/2017 Sb.

Seznam souřadnic jednotné trigonometrické sítě katastrální (S-JSTK) jednotlivých vrcholů geometrického obrazce, kterým jsou stanoveny hranice Národní přírodní památky Rašovické skály

Geometrický obrazec – hranice Národní přírodní památky Rašovické skály

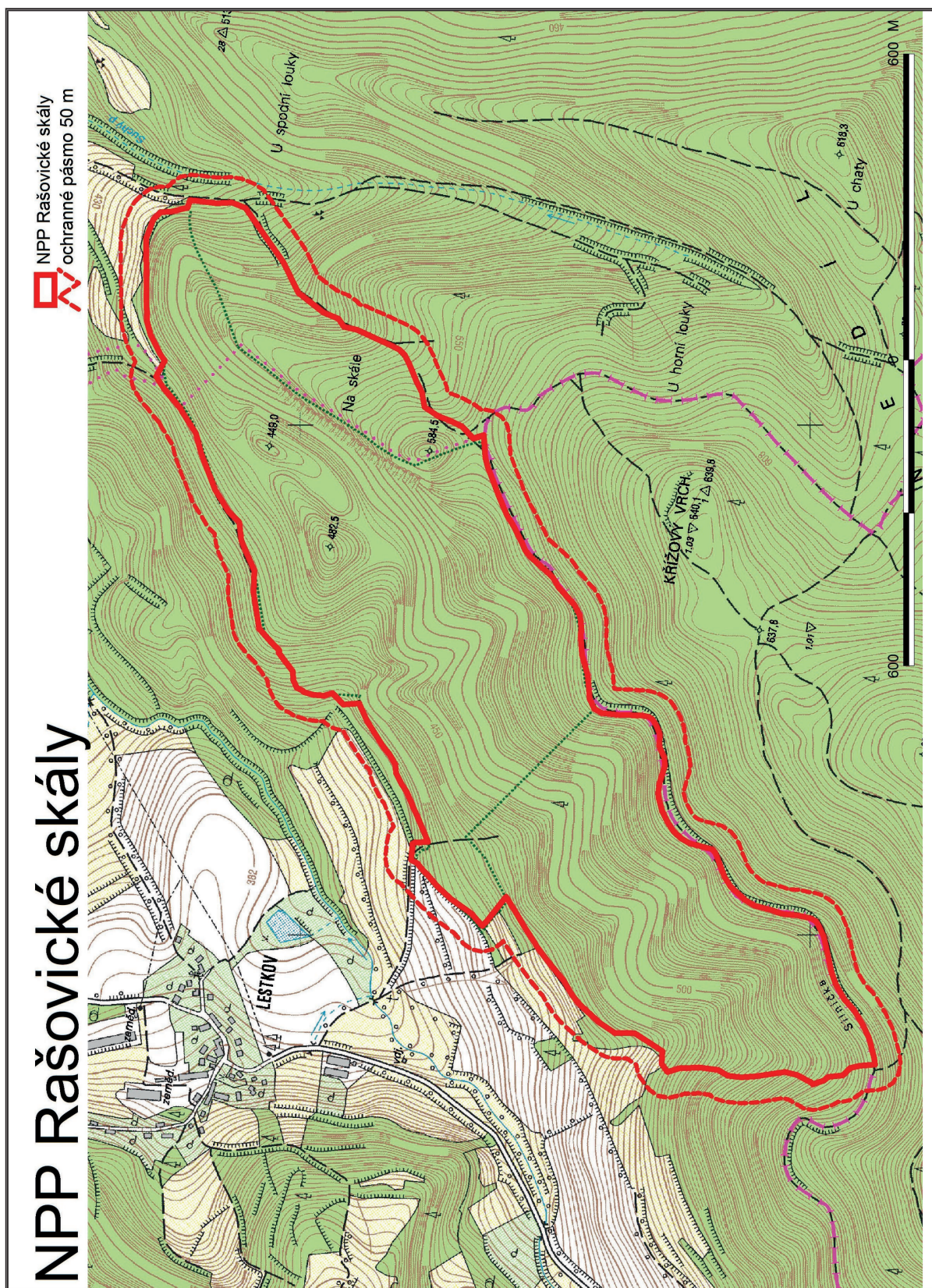
číslo bodu	souřadnice – Y [m]	souřadnice – X [m]	pořadí bodu v obrazci
23-2065	823969,42	999765,62	1
23-2090	823934,35	999736,92	2
23-2063	823928,96	999731,79	3
23-1383	823905,61	999717,02	4
23-1381	823874,86	999733,25	5
23-1382	823862,17	999725,07	6
23-1373	823822,38	999705,27	7
23-1372	823796,57	999698,60	8
23-1371	823754,90	999698,14	9
23-1262	823727,66	999697,84	10
23-1228	823634,30	999697,61	11
23-1226	823596,77	999711,56	12
23-1229	823583,12	999725,04	13
23-1223	823582,36	999745,54	14
23-1221	823574,26	999778,52	15
23-1120	823560,04	999783,10	16
23-1230	823560,46	999792,80	17
23-1231	823565,70	999835,66	18
23-1233	823564,21	999865,71	19
23-1239	823574,76	999892,13	20
23-1241	823681,88	999967,16	21
23-1559	823741,27	999995,64	22
23-1558	823780,30	100045,48	23
23-1557	823792,68	100075,01	24
23-1556	823808,50	100085,79	25
23-1554	823813,82	1000109,54	26
23-1553	823815,23	1000113,39	27
23-1552	823841,25	1000170,90	28
23-1543	823852,50	1000194,14	29
23-1542	823865,00	1000205,40	30
23-1541	823883,71	1000214,99	31
23-1540	823913,18	1000226,46	32
23-1535	823936,17	1000237,92	33
23-1534	823965,17	1000243,54	34
23-1533	823983,18	1000270,22	35
23-1532	823992,30	1000295,02	36
23-1529	824004,22	1000317,48	37
23-1523	824026,65	1000338,85	38
23-1531	824025,58	1000342,23	39
23-1524	824023,64	1000348,89	40
23-1525	824020,23	1000359,66	41
59-5002	824064,66	1000362,56	42
59-5003	824081,78	1000367,43	43
59-5004	824117,30	1000381,12	44
59-5009	824137,84	1000388,39	45
59-5010	824177,19	1000405,28	46
59-5011	824191,22	1000414,18	47
59-5012	824197,92	1000417,89	48
59-5013	824206,68	1000422,22	49
59-5014	824228,99	1000433,56	50

59-5015	824244,55	1000440,62	51
59-5016	824258,02	1000450,13	52
59-5017	824298,14	1000495,26	53
59-5018	824317,97	1000506,18	54
59-5019	824341,33	1000527,41	55
59-5020	824353,82	1000538,06	56
59-5021	824372,56	1000547,57	57
59-5115	824385,27	1000550,06	58
59-5024	824398,22	1000551,13	59
59-5025	824418,51	1000550,14	60
59-5034	824450,69	1000552,24	61
59-5035	824491,10	1000563,42	62
59-5036	824537,01	1000567,75	63
59-5037	824557,12	1000576,74	64
59-5038	824565,22	1000590,97	65
59-5043	824568,55	1000626,82	66
59-5044	824570,04	1000669,99	67
59-5045	824573,01	1000683,79	68
67-0169	824577,38	1000690,50	69
67-0039	824590,86	1000699,04	70
59-5048	824606,49	1000704,76	71
67-42	824629,18	1000704,37	72
67-43	824636,17	1000706,09	73
67-44	824652,70	1000714,07	74
59-5054	824669,30	1000714,70	75
59-5055	824703,38	1000703,96	76
59-5056	824720,79	1000701,69	77
59-5057	824731,21	1000702,47	78
59-5058	824757,77	1000709,62	79
59-5059	824781,51	1000721,84	80
59-5060	824797,98	1000732,41	81
59-5061	824811,57	1000747,51	82
59-5068	824820,38	1000763,34	83
67-54	824832,39	1000808,40	84
67-55	824840,26	1000814,77	85
67-57	824885,92	1000831,79	86
67-58	824905,59	1000843,55	87
67-59	824932,39	1000872,22	88
67-60	824943,10	1000890,61	89
67-172	824951,21	1000922,11	90
59-5076	824952,91	1000926,82	91
59-5077	824958,59	1000943,41	92
67-63	824961,64	1000973,45	93
67-64	824967,62	1001001,19	94
67-65	824973,46	1001011,76	95
67-66	824982,64	1001017,10	96
67-68	825004,14	1001026,44	97
59-67	825055,61	1001037,83	98
59-68	825075,46	1001042,27	99
67-71	825096,79	1001050,19	100
67-73	825125,99	1001066,81	101
67-74	825148,19	1001086,66	102
67-75	825178,10	1001104,01	103
67-76	825201,54	1001114,73	104
67-78	825241,90	1001125,58	105
67-173	825254,75	1001127,01	106
59-4339	825256,77	1001097,38	107
59-4338	825258,29	1001090,58	108
59-4337	825261,66	1001078,25	109
59-4336	825267,31	1001071,85	110

59-4330	825275,80	1001063,37	111
59-4329	825278,83	1001035,55	112
59-4328	825286,50	1001026,22	113
59-4319	825292,92	1001004,82	114
59-4318	825288,86	1001001,32	115
59-4281	825288,86	1000999,34	116
59-4280	825275,41	1000974,69	117
59-4279	825268,99	1000950,00	118
59-4275	825277,23	1000895,84	119
59-4274	825279,70	1000864,70	120
59-4270	825276,66	1000838,61	121
59-4269	825265,52	1000819,83	122
59-4268	825260,66	1000786,22	123
59-3131	825261,31	1000745,02	124
59-3123	825269,04	1000720,37	125
59-3124	825253,08	1000708,68	126
59-4251	825228,59	1000710,03	127
59-4253	825225,80	1000706,06	128
59-4245	825208,78	1000680,02	129
59-4259	825199,38	1000665,63	130
59-4252	825194,00	1000657,41	131
59-4249	825193,49	1000656,63	132
59-4248	825192,82	1000647,98	133
59-4246	825193,02	1000617,43	134
59-4247	825171,52	1000585,32	135
59-4260	825135,80	1000546,22	136
59-4261	825118,32	1000532,30	137
59-4262	825091,93	1000517,45	138
59-4263	825050,92	1000484,38	139
49-64	825023,57	1000464,22	140
59-3109	825017,93	1000460,88	141
59-4264	824984,81	1000439,50	142
59-5001	824958,61	1000423,98	143
59-4998	824925,25	1000403,21	144
59-5000	824936,87	1000394,61	145
59-4999	824972,23	1000366,64	146
51-13	824982,77	1000356,36	147
59-3236	824958,01	1000334,62	148
59-3237	824930,81	1000296,06	149
59-3238	824913,19	1000277,15	150
59-3239	824900,31	1000264,82	151
59-3240	824882,00	1000248,38	152
51-7	824875,39	1000241,65	153
51-6	824859,95	1000229,20	154
59-3198	824854,89	1000220,80	155
59-3197	824852,79	1000216,72	156
59-3241	824825,25	1000220,00	157
59-4917	824821,63	1000219,07	158
59-4944	824819,26	1000224,69	159
59-4943	824818,29	1000250,02	160
59-4942	824817,23	1000249,87	161
59-4941	824774,42	1000232,01	162
59-4940	824748,50	1000220,67	163
59-4939	824718,20	1000208,16	164
59-4938	824704,58	1000198,95	165
59-4937	824682,19	1000187,38	166
59-4936	824665,40	1000185,79	167
59-4935	824646,25	1000174,83	168
59-4934	824632,69	1000163,48	169
59-4933	824581,02	1000130,46	170
59-4931	824547,72	1000115,44	171

59-4928	824546,06	1000115,52	172
59-4930	824547,31	1000101,52	173
59-4929	824548,77	1000083,64	174
59-4932	824532,31	1000069,67	175
59-4926	824526,99	1000063,61	176
59-4925	824526,79	1000061,08	177
59-4900	824530,79	1000045,74	178
59-4899	824529,89	1000026,49	179
59-4898	824524,21	1000008,08	180
59-4805	824521,59	1000004,87	181
59-4804	824515,13	999992,71	182
59-4803	824500,37	999985,47	183
59-4802	824483,68	999984,93	184
59-4801	824446,19	999957,18	185
59-4800	824442,91	999958,99	186
59-4799	824423,42	999939,44	187
59-4798	824399,05	999918,60	188
59-4797	824357,28	999912,71	189
59-4796	824330,31	999907,92	190
59-4792	824285,99	999909,55	191
59-4791	824246,34	999892,27	192
59-4790	824226,27	999883,67	193
59-4789	824190,93	999879,91	194
59-4788	824168,26	999857,84	195
59-4784	824127,40	999832,83	196
59-4783	824055,59	999805,54	197
59-4782	824017,10	999795,04	198
59-4781	823976,87	999769,35	199

Orientační grafické znázornění Národní přírodní památky Rašovické skály a jejího ochranného pásma



109**VYHLÁŠKA**

ze dne 27. března 2017

**o vyhlášení Národní přírodní rezervace Zlatník
a stanovení jejich bližších ochranných podmínek**

Ministerstvo životního prostředí stanoví podle § 79 odst. 4 písm. h) zákona č. 114/1992 Sb., o ochraně přírody a krajiny, ve znění zákona č. 349/2009 Sb.:

§ 1**Vyhlášení národní přírodní rezervace**

(1) Vyhláší se Národní přírodní rezervace Zlatník (dále jen „národní přírodní rezervace“).

(2) Za národní přírodní rezervaci se vyhláší území, vymezené v odstavci 3, s výskytem

- a) přirozených skalních a travinných ekosystémů skal a drolin, vegetace efemér a sukulentů, suchých trávníků, nížinných až horských vřesovišť a lesních lemů,
- b) přirozených křovinných a lesních ekosystémů nízkých xerofilních křovin, vysokých mezofilních a xerofilních křovin a teplomilných doubrav a
- c) mohutného vypreparovaného lakolitu budovaného sodalitickým fonolitem, modelovaného procesy mrazového zvětrávání, s vysokými skalními stěnami, skalními sloupy, jehlami a věžemi, kryoplanačními terasami, včetně kamenitých moří s ledovými jámami.

(3) Národní přírodní rezervace se rozkládá na

území Ústeckého kraje, v katastrálním území České Zlatníky. Hranice národní přírodní rezervace se stanoví uzavřeným geometrickým obrazcem s přímými stranami, jehož vrcholy jsou určeny souřadnicemi jednotné trigonometrické sítě katastrální¹⁾. Seznam souřadnic vrcholů geometrického obrazce tak, jak jdou v obrazci za sebou, je uveden v příloze č. 1 k této vyhlášce.

(4) Orientační grafické znázornění území národní přírodní rezervace a jejího ochranného pásma je uvedeno v příloze č. 2 k této vyhlášce.

§ 2**Bližší ochranné podmínky**

Jen se souhlasem orgánu ochrany přírody lze v národní přírodní rezervaci

- a) povolovat nebo provádět změny druhu pozemků nebo způsobu jejich využití²⁾, nebo
- b) provádět geologické práce spojené se zásahem do území.

§ 3**Účinnost**

Tato vyhláška nabývá účinnosti dnem 15. dubna 2017.

Ministr:

Mgr. Brabec v. r.

¹⁾ Nařízení vlády č. 430/2006 Sb., o stanovení geodetických referenčních systémů a státních mapových děl závazných na území státu a zásadách jejich používání, ve znění nařízení vlády č. 81/2011 Sb.

²⁾ Například § 80 odst. 1 zákona č. 183/2006 Sb., o územním plánování a stavebním řádu (stavební zákon), § 3 odst. 2 a § 31 zákona č. 256/2013 Sb., o katastru nemovitostí (katastrální zákon).

Příloha č. 1 k vyhlášce č. 109/2017 Sb.

Seznam souřadnic (S-JTSK) jednotlivých vrcholů geometrického obrazce, kterým je stanovena hranice Národní přírodní rezervace Zlatník

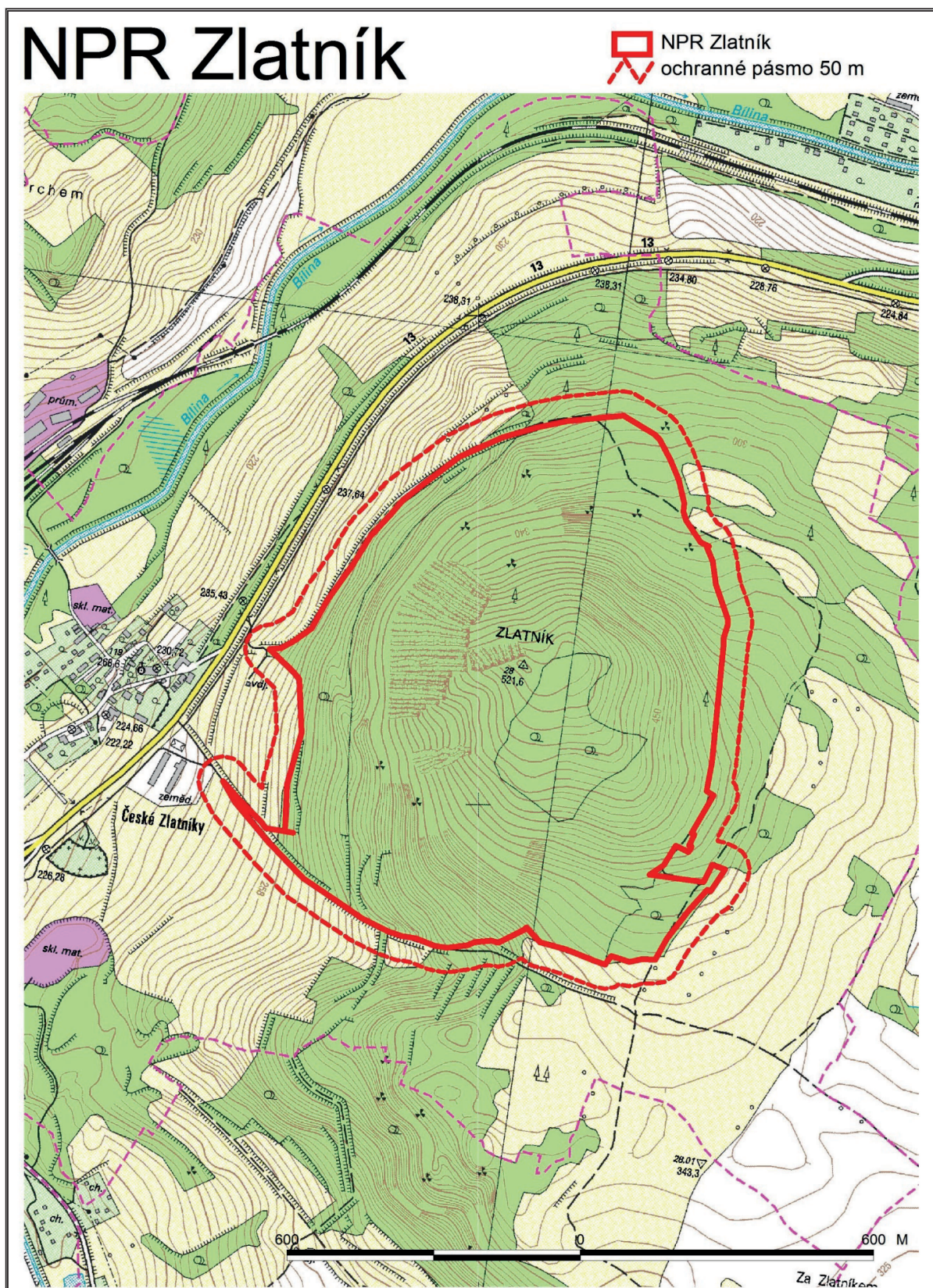
Geometrický obrazec – hranice Národní přírodní rezervace Zlatník

číslo bodu	souřadnice – Y [m]	souřadnice – X [m]	pořadí bodu v obrazci
410018	785702,27	988204,55	1
410021	785638,16	988243,06	2
2030138	785628,46	988252,92	3
410025	785606,79	988293,49	4
410026	785589,30	988335,26	5
410029	785578,03	988383,16	6
410033	785579,95	988399,78	7
410034	785573,81	988418,58	8
410037	785544,64	988462,72	9
410038	785527,33	988471,01	10
4101135	785531,25	988473,88	11
4101134	785519,44	988502,04	12
4101133	785513,74	988549,23	13
2030178	785489,18	988620,48	14
410131	785489,05	988630,89	15
410130	785497,46	988659,34	16
410129	785497,49	988673,44	17
400085	785521,23	988912,63	18
450086	785532,31	988971,69	19
450087	785518,50	988980,42	20
450088	785562,73	989058,23	21
450089	785557,21	989061,37	22
450090	785568,20	989083,47	23
450091	785563,43	989085,67	24
450092	785569,39	989097,01	25
450093	785595,23	989084,36	26
450002	785620,13	989123,35	27
450003	785649,10	989142,92	28
450014	785539,03	989158,34	29
450013	785520,61	989122,31	30
450012	785494,37	989132,07	31
450011	785506,24	989150,67	32
450010	785524,58	989176,87	33
1530001	785530,38	989174,06	34
1530024	785567,06	989214,31	35
2030275	785573,17	989222,19	36
490066	785613,29	989274,02	37
490024	785637,23	989316,42	38
490023	785664,53	989315,72	39
490022	785689,92	989321,53	40
3000003	785724,21	989310,33	41
490021	785727,10	989309,39	42
3000001	785736,33	989322,25	43
490020	785739,72	989326,97	44
2030276	785764,17	989318,45	45
490018	785818,39	989296,56	46
490017	785872,85	989281,56	47
490016	785900,62	989251,60	48

490014	785906,43	989255,90	49
490001	785957,57	989281,97	50
490002	785967,27	989279,56	51
490029	785972,80	989278,18	52
490028	786007,09	989281,52	53
490025	786021,48	989287,30	54
1430053	786061,33	989292,21	55
1430033	786065,99	989292,19	56
1430034	786089,07	989288,64	57
1430035	786127,41	989273,22	58
1430036	786156,47	989269,00	59
1430052	786183,37	989259,49	60
490110	786185,44	989258,65	61
490114	786238,63	989231,67	62
480012	786288,91	989197,04	63
480011	786357,61	989150,26	64
480008	786429,06	989075,35	65
480007	786497,38	988993,96	66
440094	786521,20	988951,20	67
440095	786493,49	988984,21	68
440001	786442,93	989035,59	69
490014	786433,66	989048,11	70
141002	786392,30	989054,99	71
440030	786377,76	989057,56	72
440049	786394,41	989054,24	73
440051	786390,86	988958,85	74
440052	786377,07	988912,04	75
440053	786360,80	988853,10	76
3260002	786362,50	988813,17	77
440054	786365,47	988743,30	78
440055	786376,26	988728,88	79
440056	786414,67	988692,16	80
2030115	786425,93	988681,99	81
390183	786402,48	988679,37	82
390188	786375,58	988664,35	83
390189	786340,02	988638,87	84
390194	786308,41	988582,24	85
390195	786254,12	988505,83	86
390200	786219,30	988449,59	87
390204	786176,59	988404,34	88
390205	786154,56	988378,26	89
390209	786109,76	988342,54	90
390328	786037,76	988288,44	91
2030122	786002,44	988272,17	92
2030064	785949,08	988248,38	93
380004	785880,49	988228,66	94
380007	785816,28	988215,62	95

Příloha č. 2 k vyhlášce č. 109/2017 Sb.

Orientační grafické znázornění území Národní přírodní rezervace Zlatník a jejího ochranného pásma



110**VYHLÁŠKA**

ze dne 27. března 2017

**o vyhlášení Národní přírodní rezervace Velký Špičák
a stanovení jejich bližších ochranných podmínek**

Ministerstvo životního prostředí stanoví podle § 79 odst. 4 písm. h) zákona č. 114/1992 Sb., o ochraně přírody a krajiny, ve znění zákona č. 349/2009 Sb.:

§ 1**Vyhlášení národní přírodní rezervace**

(1) Vyhláší se Národní přírodní rezervace Velký Špičák (dále jen „národní přírodní rezervace“).

(2) Za národní přírodní rezervaci se vyhláší území, vymezené v odstavci 3, s výskytem

- a) přirozených lesních ekosystémů bučin, suťových lesů a mokřadních olšin,
- b) skalních ekosystémů skal a drolin a
- c) biotopu vzácného a ohroženého druhu rostliny dvouhrotce zeleného (*Dicranum viride*), včetně jeho populace.

(3) Národní přírodní rezervace se rozkládá na území Kraje Vysočina, v katastrálních územích Třešť a Loučky u Jihlavy. Hranice národní přírodní rezervace se stanoví uzavřenými geometrickými obrazci s přímými stranami, jejichž vrcholy jsou určeny souřadnicemi jednotné trigonometrické sítě katastrální¹⁾. Seznamy souřadnic vrcholů geometrických obrazců tak, jak jdou v obrazcích za sebou, jsou uvedeny v příloze č. 1 k této vyhlášce.

(4) Ochranné pásmo národní přírodní rezervace se rozkládá na území Kraje Vysočina, v katastrálních územích Třešť a Loučky u Jihlavy. Hranice ochranného pásma národní přírodní rezervace se stanoví uzavřenými geometrickými obrazci s přímými stranami, jejichž vrcholy jsou určeny souřadnicemi jednotné trigonometrické sítě katastrální¹⁾. Seznamy

souřadnic vrcholů geometrických obrazců tak, jak jdou v obrazcích za sebou, jsou uvedeny v příloze č. 2 k této vyhlášce.

(5) Orientační grafické znázornění území národní přírodní rezervace a jejího ochranného pásma je uvedeno v příloze č. 3 k této vyhlášce.

§ 2**Bližší ochranné podmínky**

Jen se souhlasem orgánu ochrany přírody lze v národní přírodní rezervaci

- a) povolovat nebo provádět změny druhů pozemků nebo způsobů jejich využití²⁾, nebo
- b) provádět geologické práce spojené se zásahem do území.

§ 3**Činnosti vázané na souhlas v ochranném pásmu**

Jen se souhlasem orgánu ochrany přírody lze v ochranném pásmu národní přírodní rezervace

- a) vyznačovat cyklistické nebo turistické trasy, nebo
- b) vysazovat nebo vysévat rostliny; souhlas se nevyžaduje pro umělou obnovu lesa s využitím stanovištně původních listnatých dřevin a jedle bělokoré a pro činnosti a opatření prováděné na podporu přirozené obnovy lesa.

§ 4**Účinnost**

Tato vyhláška nabývá účinnosti dnem 15. dubna 2017.

Ministr:

Mgr. Brabec v. r.

¹⁾ Nařízení vlády č. 430/2006 Sb., o stanovení geodetických referenčních systémů a státních mapových děl závazných na území státu a zásadách jejich používání, ve znění nařízení vlády č. 81/2011 Sb.

²⁾ Například § 80 odst. 1 zákona č. 183/2006 Sb., o územním plánování a stavebním řádu (stavební zákon), § 3 odst. 2 a § 31 zákona č. 256/2013 Sb., o katastru nemovitostí (katastrální zákon).

Příloha č. 1 k vyhlášce č. 110/2017 Sb.

Seznamy souřadnic (S-JTSK) jednotlivých vrcholů geometrických obrazců, kterými jsou stanoveny hranice Národní přírodní rezervace Velký Špičák

Geometrický obrazec č. 1 – hranice Národní přírodní rezervace Velký Špičák

číslo bodu	souřadnice – Y [m]	souřadnice – X [m]	pořadí bodu v obrazci
770761005700009	675940,57	1138509,56	1
770761005700010	675898,40	1138508,34	2
770761005700011	675738,89	1138791,01	3
770761005700012	675730,40	1139229,57	4
770761005700001	675560,73	1139595,52	5
770761019150002	675817,36	1139747,36	6
770761019150003	675837,13	1139705,32	7
770761019150005	675911,41	1139606,81	8
770761019150007	676000,18	1139550,46	9
770761019150010	676054,35	1139466,49	10
770761019150011	676056,76	1139447,14	11
770761019150012	676050,13	1139433,58	12
770761019150013	676018,27	1139413,96	13
770761019150015	676068,97	1139307,36	14
770761019150017	676127,47	1139223,71	15
770761019150018	676144,08	1139159,38	16
770761019150020	676180,73	1139052,80	17
770761019150022	676226,32	1138921,36	18
770761019150023	676255,56	1138835,91	19
770761019150025	676285,57	1138717,38	20
770761019150028	676260,33	1138623,76	21
770761019150029	676233,16	1138576,31	22
770761019150033	676198,04	1138513,76	23
770761019150035	676136,28	1138498,82	24
770761019150037	676078,20	1138505,57	25
770761019150039	676040,26	1138518,43	26
770761019150038	675996,57	1138493,85	27

Geometrický obrazec č. 2 – hranice Národní přírodní rezervace Velký Špičák

číslo bodu	souřadnice – Y [m]	souřadnice – X [m]	pořadí bodu v obrazci
83000730174	675055,06	1138116,93	1
83000730194	675037,31	1138156,32	2
83000730214	674969,33	1138284,78	3
83000730222	674878,00	1138455,59	4
83000730226	674899,93	1138522,27	5
83000730228	674920,82	1138550,96	6
83000730230	674936,34	1138610,86	7
83000730234	674976,71	1138716,95	8
83000730237	674974,29	1138770,95	9
83000730239	674926,07	1138825,43	10
83000730242	674903,70	1138899,99	11
83000730247	674904,20	1138960,41	12
83000730248	674912,39	1138980,26	13
83000730545	674998,49	1139042,54	14
83000730566	675086,76	1139080,13	15
167016270590	675169,67	1139085,16	16
167016270589	675199,38	1139082,04	17

167016270588	675224,54	1139083,63	18
167016270587	675230,62	1139087,32	19
167016270902	675236,49	1139090,88	20
167015472065	675242,95	1139050,24	21
167015461065	675279,50	1138967,64	22
167015461067	675277,19	1138867,66	23
167015471355	675272,11	1138831,94	24
167016270820	675259,64	1138743,56	25
167015471357	675256,76	1138723,17	26
167015461081	675263,70	1138671,70	27
167015461094	675231,44	1138644,06	28
167015461110	675194,61	1138585,59	29
167015461132	675153,89	1138536,03	30
167015461125	675170,23	1138515,90	31
167015461119	675180,07	1138481,85	32
167015461111	675194,61	1138443,09	33
167015461092	675231,95	1138389,33	34
167015461083	675252,27	1138366,65	35
167015461079	675266,45	1138350,68	36
83000730903	675267,15	1138349,13	37
83000730182	675182,61	1138273,96	38

Příloha č. 2 k vyhlášce č. 110/2017 Sb.

Seznamy souřadnic (S-JTSK) jednotlivých vrcholů geometrických obrazců, kterými jsou stanoveny hranice ochranného pásma Národní přírodní rezervace Velký Špičák

Geometrický obrazec č. 1 – hranice ochranného pásma Národní přírodní rezervace Velký Špičák

číslo bodu	souřadnice – Y [m]	souřadnice – X [m]	pořadí bodu v obrazci
83000730900	674817,04	1138011,11	1
83000730429	674773,88	1138073,43	2
83000730439	674754,91	1138117,33	3
83000730453	674703,87	1138281,26	4
83000730463	674654,09	1138441,50	5
83000730456	674617,52	1138559,04	6
83000730473	674612,65	1138598,79	7
83000730474	674625,41	1138639,19	8
83000730484	674744,04	1138796,15	9
83000730489	674764,50	1138844,70	10
83000730493	674762,83	1138884,76	11
83000730502	674735,08	1138963,93	12
83000730507	674740,03	1138982,50	13
83000730512	674751,53	1138988,03	14
83000730524	674809,39	1139008,20	15
83000730521	674853,11	1139008,83	16
83000730529	674900,80	1139024,12	17
83000730554	675001,36	1139080,03	18
83000730558	675043,37	1139108,91	19
83000730571	675161,43	1139170,83	20
167016270574	675189,89	1139178,53	21
167016270901	675203,59	1139178,09	22
167015461117	675185,31	1139219,90	23
167015461134	675151,83	1139282,55	24
167015461138	675145,33	1139306,54	25
167015471350	675143,48	1139310,14	26
167015461141	675138,11	1139307,63	27
167016270910	675119,36	1139309,01	28
167016270386	675116,58	1139321,38	29
167016270387	675100,26	1139394,11	30
167016270388	675089,20	1139428,37	31
167016270390	675048,11	1139485,80	32
167016270391	675013,86	1139515,85	33
167016270392	674999,93	1139538,71	34
167016270393	674964,26	1139607,03	35
167016270397	674946,33	1139638,20	36
167016270399	674938,07	1139656,95	37
167016270404	674922,91	1139708,48	38
167016270909	674904,29	1139745,02	39
167016270385	674949,66	1139759,08	40
167016270421	674961,80	1139758,97	41
167016270423	674975,57	1139754,75	42
167016270368	674992,48	1139745,40	43
167016270370	675120,56	1139651,94	44
167016270356	675155,50	1139635,67	45
167016270359	675192,31	1139626,12	46
167016270911	675215,67	1139623,38	47
167016270876	675207,55	1139781,00	48

167016270875	675198,29	1139960,76	49
167016270874	675189,02	1140140,53	50
167016270859	675179,76	1140320,29	51
167016270855	675206,20	1140341,96	52
167016270852	675262,30	1140372,83	53
167016270841	675310,46	1140353,20	54
167016270835	675382,94	1140341,80	55
167016270871	675456,81	1140211,25	56
167016270872	675530,68	1140080,70	57
167016270873	675604,54	1139950,15	58
167016270195	675695,79	1139788,88	59
167016270180	675837,99	1139869,13	60
167016270148	675861,47	1139875,24	61
167016270156	675944,48	1139881,94	62
167016270908	675986,19	1139885,31	63
167001360104	675992,96	1139873,38	64
167001350070	676071,79	1139754,18	65
167001350068	676153,47	1139631,39	66
167001350066	676254,03	1139479,94	67
167001350064	676350,70	1139333,39	68
167001350062	676438,39	1139198,83	69
167001350060	676445,71	1139190,82	70
167016270907	676447,64	1139189,38	71
167016270092	676442,34	1139127,63	72
167016270079	676434,38	1138971,60	73
167016270070	676423,41	1138780,42	74
167016270064	676421,29	1138717,63	75
167016270046	676433,44	1138594,87	76
167016270040	676442,26	1138521,81	77
167016270906	676439,68	1138485,32	78
167001330091	676435,15	1138477,74	79
167001380082	676302,76	1138186,04	80
167001380080	676292,28	1138164,32	81
167001330078	676231,11	1138056,38	82
167001330076	676223,26	1138043,11	83
167001330073	676215,99	1138035,08	84
167001330072	676200,83	1138026,51	85
167001330070	676179,21	1138017,90	86
167001330068	676163,66	1138015,04	87
167001330066	676146,99	1138014,61	88
167001330065	676096,80	1138014,98	89
167001330062	676083,46	1138014,93	90
167016270905	676076,82	1138010,24	91
167016270729	676021,62	1138071,32	92
167016270739	675971,64	1138137,00	93
167016270742	675928,58	1138200,42	94
167016270747	675917,49	1138247,73	95
167016270755	675915,53	1138334,13	96
167016270767	675890,86	1138417,91	97
167016270783	675844,42	1138512,79	98
167016270786	675833,40	1138532,25	99
167016270796	675748,16	1138641,00	100
167016270800	675724,16	1138672,95	101
167016270801	675716,25	1138690,61	102
167016270309	675704,53	1138731,58	103
167016270319	675599,72	1138733,45	104
167016270329	675479,15	1138735,99	105
167016270819	675297,70	1138746,47	106


167016270820	675259,64	1138743,56	107
167015471355	675272,11	1138831,94	108
167015461067	675277,19	1138867,66	109
167015461065	675279,50	1138967,64	110
167015472065	675242,95	1139050,24	111
167016270902	675236,49	1139090,88	112
167016270587	675230,62	1139087,32	113
167016270588	675224,54	1139083,63	114
167016270589	675199,38	1139082,04	115
167016270590	675169,67	1139085,16	116
83000730566	675086,76	1139080,13	117
83000730545	674998,49	1139042,54	118
83000730248	674912,39	1138980,26	119
83000730247	674904,20	1138960,41	120
83000730242	674903,70	1138899,99	121
83000730239	674926,07	1138825,43	122
83000730237	674974,29	1138770,95	123
83000730234	674976,71	1138716,95	124
83000730230	674936,34	1138610,86	125
83000730228	674920,82	1138550,96	126
83000730226	674899,93	1138522,27	127
83000730222	674878,00	1138455,59	128
83000730214	674969,33	1138284,78	129
83000730194	675037,31	1138156,32	130
83000730174	675055,06	1138116,93	131
83000730169	674964,47	1138008,07	132

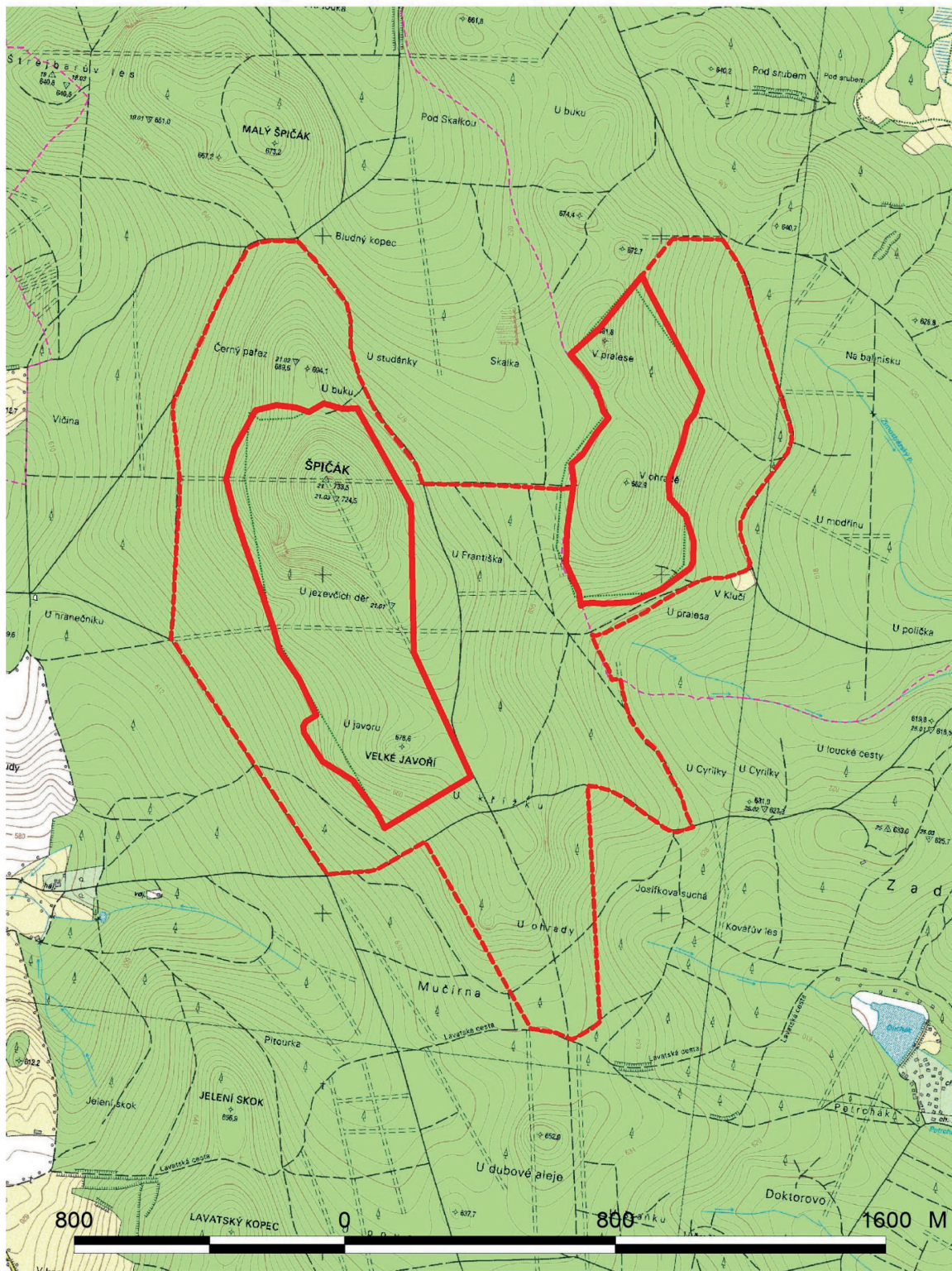
Geometrický obrazec č. 2 – hranice ochranného pásma Národní přírodní rezervace Velký Špičák

číslo bodu	souřadnice – Y [m]	souřadnice – X [m]	pořadí bodu v obrazci
770761005700009	675940,57	1138509,56	1
770761005700010	675898,40	1138508,34	2
770761005700011	675738,89	1138791,01	3
770761005700012	675730,40	1139229,57	4
770761005700001	675560,73	1139595,52	5
770761019150002	675817,36	1139747,36	6
770761019150003	675837,13	1139705,32	7
770761019150005	675911,41	1139606,81	8
770761019150007	676000,18	1139550,46	9
770761019150010	676054,35	1139466,49	10
770761019150011	676056,76	1139447,14	11
770761019150012	676050,13	1139433,58	12
770761019150013	676018,27	1139413,96	13
770761019150015	676068,97	1139307,36	14
770761019150017	676127,47	1139223,71	15
770761019150018	676144,08	1139159,38	16
770761019150020	676180,73	1139052,80	17
770761019150022	676226,32	1138921,36	18
770761019150023	676255,56	1138835,91	19
770761019150025	676285,57	1138717,38	20
770761019150028	676260,33	1138623,76	21
770761019150029	676233,16	1138576,31	22
770761019150033	676198,04	1138513,76	23
770761019150035	676136,28	1138498,82	24
770761019150037	676078,20	1138505,57	25
770761019150039	676040,26	1138518,43	26
770761019150038	675996,57	1138493,85	27

Orientační grafické znázornění území Národní přírodní rezervace Velký Špičák a jejího ochranného pásma

NPR Velký Špičák

 hranice NPR
hranice OP NPR



111**VYHLÁŠKA**

ze dne 27. března 2017

o zrušení právního předpisu o vyhlášení zvláště chráněných území

Ministerstvo životního prostředí stanoví podle § 19 odst. 2 zákona č. 2/1969 Sb., o zřízení ministerstev a jiných ústředních orgánů státní správy České republiky, ve znění zákona č. 173/1989 Sb., zákona č. 288/1990 Sb., zákona č. 575/1990 Sb., zákona č. 23/1992 Sb., zákona č. 474/1992 Sb., zákona č. 21/1993 Sb., zákona č. 289/1995 Sb., zákona č. 272/1996 Sb., zákona č. 162/2003 Sb. a zákona č. 71/2006 Sb., a podle § 90 odst. 11 zákona č. 114/1992 Sb., o ochraně přírody a krajiny, ve znění zákona č. 161/1999 Sb., zákona č. 76/2002 Sb., zákona č. 320/2002 Sb., zákona č. 222/2006 Sb., zákona č. 167/2008 Sb., zákona č. 349/2009 Sb. a zákona č. 250/2014 Sb.:

§ 1

Zrušovací ustanovení

Vyhláška Okresního národního výboru v Prostějově ze dne 18. července 1974 o vyhlášení chráněných přírodních výtvorů „Růžičkův lom“ a „Státní lom“ u Čelechovic na Hané se zrušuje.

§ 2

Účinnost

Tato vyhláška nabývá účinnosti dnem 15. dubna 2017.

Ministr:

Mgr. Brabec v. r.



8591449 040013

ISSN 1211-1244

Vydává a tiskne: Tiskárna Ministerstva vnitra, p. o., Bartůňkova 4, pošt. schr. 10, 149 01 Praha 415, telefon: 272 927 011, fax: 974 887 395 – **Redakce:** Ministerstvo vnitra, nám. Hrdinů 1634/3, pošt. schr. 155/SB, 140 21 Praha 4, telefon: 974 817 289, fax: 974 816 871 – **Administrace:** písemné objednávky předplatného, změny adres a počtu odebíraných výtisků – MORAVIAPRESS s. r. o., U Póny 3061, 690 02 Břeclav, tel.: 516 205 175, e-mail: sbirky@moraviapress.cz. **Roční předplatné** se stanovuje za dodávku kompletního ročníku včetně rejstříku z předcházejícího roku a je od předplatitelů vybíráno formou záloh ve výši oznámené ve Sbírce zákonů. Závěrečné vyúčtování se provádí po dodání kompletního ročníku na základě počtu skutečně vydaných částek (první záloha na rok 2017 činí 6 000,- Kč) – Vychází podle potřeby – **Distribuce:** MORAVIAPRESS s. r. o., U Póny 3061, 690 02 Břeclav, celoroční předplatné a objednávky jednotlivých částek (dobírky) – 516 205 175, objednávky – knihkupci – 516 205 175, e-mail – sbirky@moraviapress.cz, zelená linka – 800 100 314. **Internetová prodejna:** www.sbirkyzakonu.cz – **Drobný prodej – Brno:** Ing. Jiří Hrazdil, Vranovská 16, SEVT, a. s., Česká 14, Vydavatelství a nakladatelství Aleš Čeněk, Obchodní galerie IBC (2. patro), Příkop 6; **České Budějovice:** SEVT, a. s., Česká 3, tel.: 387 319 045; **Cheb:** EFREX, s. r. o., Karlova 31; **Chomutov:** DDD Knihkupectví – Antikvariát, Ruská 85; **Kadaň:** Knihařství – Přibíková, J. Švermy 14; **Liberec:** Podještědské knihkupectví, Moskevská 28; **Olomouc:** Zdeněk Chumchal – Knihkupectví Tycho, Ostružnická 3; **Ostrava:** Nakladatelství Sagit a. s., Horní 457/1; **Pardubice:** ABONO s. r. o., Sportovců 1121; **Plzeň:** Vydavatelství a nakladatelství Aleš Čeněk, nám. Českých bratří 8; **Praha 3:** Vydavatelství a nakladatelství Aleš Čeněk, Řípská 23; **Praha 4:** Tiskárna Ministerstva vnitra, Bartůňkova 4; **Praha 6:** PERIODIKA, Komornická 6; **Praha 9:** Abonentní tiskový servis-Ing. Urban, Jablonecká 362, po-pá 7-12 hod., tel.: 286 888 382, e-mail: tiskovy.servis@top-dodavatel.cz, DOVOZ TISKU SUWECO CZ, Klečákova 347; **Praha 10:** BMSS START, s. r. o., Vinohradská 190, MONITOR CZ, s. r. o., Třebostická 5, tel.: 283 872 605; **Ústí nad Labem:** PNS Grosso s. r. o., Haviřská 327, tel.: 475 259 032, fax: 475 259 029, KARTOON, s. r. o., Klíšská 3392/37 – vazby sbírek tel. a fax: 475 501 773, e-mail: kartoon@kartoon.cz; **Zábřeh:** Mgr. Ivana Patková, Žižkova 45; **Zátec:** Jindřich Procházka, Bezděkov 89 – Vazby Sbírek, tel.: 415 712 904. **Distribuční podmínky předplatného:** jednotlivé částky jsou expedovány neprodleně po dodání z tiskárny. Objednávky nového předplatného jsou vyřizovány do 15 dnů a pravidelné dodávky jsou zahajovány od nejbližší částky po ověření úhrady předplatného nebo jeho zálohy. Částky vyšlé v době od zaevídování předplatného do jeho úhrady jsou doposílány jednorázově. Změny adres a počtu odebíraných výtisků jsou prováděny do 15 dnů. **Reklamace:** informace na tel. čísle 516 205 175. V písemném styku vždy uvádějte IČO (právnícká osoba), rodné číslo (fyzická osoba). **Podávání novinových zásilek** povoleno Českou poštou, s. p., Odštěpný závod Jižní Morava Ředitelství v Brně č. j. P/2-4463/95 ze dne 8. 11. 1995.