



# SBÍRKA ZÁKONŮ

## ČESKÁ REPUBLIKA

---

Částka 122

Rozeslána dne 8. listopadu 2019

Cena Kč 117,-

---

### O B S A H:

- 283. Vyhláška o vyhlášení Národní přírodní památky Komorní hůrka a stanovení jejích bližších ochranných podmínek
  - 284. Vyhláška o vyhlášení Národní přírodní památky Váté písky a stanovení jejích bližších ochranných podmínek
  - 285. Vyhláška o vyhlášení Národní přírodní památky Větrníky a stanovení jejích bližších ochranných podmínek
  - 286. Vyhláška o vyhlášení Národní přírodní rezervace Divoká Oslava a stanovení jejích bližších ochranných podmínek
  - 287. Vyhláška o vyhlášení Národní přírodní rezervace Chejlava a stanovení jejích bližších ochranných podmínek
  - 288. Vyhláška o změně a zrušení některých právních předpisů o vyhlášení zvláště chráněných území
-

**283****VYHLÁŠKA**

ze dne 29. října 2019

**o vyhlášení Národní přírodní památky Komorní hůrka  
a stanovení jejích bližších ochranných podmínek**

Ministerstvo životního prostředí stanoví podle § 79 odst. 5 písm. g) zákona č. 114/1992 Sb., o ochraně přírody a krajiny, ve znění zákona č. 349/2009 Sb., zákona č. 123/2017 Sb. a zákona č. 225/2017 Sb.:

**§ 1****Vyhlášení národní přírodní památky**

(1) Vyhláší se Národní přírodní památka Komorní hůrka (dále jen „národní přírodní památka“).

(2) Za národní přírodní památku se vyhláší přírodní útvar, územně vymezený v odstavci 3, určený k ochraně

- a) travinných ekosystémů luk a pastvin, suchých trávníků, trávníků písčin a mělkých půd a vegetace efemér a sukulentů,
- b) lesních ekosystémů bučin,
- c) biotopu vzácného a ohroženého druhu rostliny vstavače kukačky (*Orchis morio*), včetně její populace,
- d) pleistocenního vulkánů s polohami pyroklastických hornin a sopečných tufů, včetně starých průzkumných děl a historickou těžbou vzniklých lomových stěn.

(3) Národní přírodní památka se rozkládá na území Karlovarského kraje, v katastrálním území Slatina u Františkových Lázní. Hranice národní přírodní památky se stanoví uzavřeným geometrickým obrazcem s přímými stranami, jehož vrcholy jsou určeny souřadnicemi jednotné trigonometrické sítě katastrální<sup>1)</sup>. Seznam souřadnic vrcholů geometrického obrazce tak, jak jdou v obrazi za sebou, je uveden v příloze č. 1 k této vyhlášce.

(4) Ochranné pásmo národní přírodní památky se rozkládá na území Karlovarského kraje, v katastrálních územích Klest, Slatina u Františkových Lázní a Skalka u Chebu. Hranice ochranného pásma národní přírodní památky se stanoví uzavřenými geometrickými obrazci s přímými stranami, jejichž vrcholy jsou určeny souřadnicemi jednotné trigonometrické sítě katastrální<sup>1)</sup>. Seznamy souřadnic vrcholů geometrických obrazců tak, jak jdou v obrazcích za sebou, jsou uvedeny v příloze č. 2 k této vyhlášce.

(5) Orientační grafické znázornění území národní přírodní památky a jejího ochranného pásma je uvedeno v příloze č. 3 k této vyhlášce.

**§ 2****Bližší ochranné podmínky**

Na celém území národní přírodní památky lze jen se souhlasem orgánu ochrany přírody

- a) povolovat nebo provádět změny druhů pozemků nebo způsobů jejich využití<sup>2)</sup>,
- b) umísťovat stavby, reklamní nebo informační zařízení, povolovat nebo provádět stavby, změny dokončených staveb anebo změny staveb před jejich dokončením,
- c) povolovat nebo provádět geologické práce spojené se zásahem do zemského povrchu,
- d) hnojit pozemky nebo používat chemické látky anebo chemické směsi,
- e) ukládat věci,
- f) sbírat nebo odchytávat rostliny nebo živočichy, s výjimkou výkonu práva myslivosti nebo sběru lesních plodů,

<sup>1)</sup> Nařízení vlády č. 430/2006 Sb., o stanovení geodetických referenčních systémů a státních mapových děl závazných na území státu a zásadách jejich používání, ve znění nařízení vlády č. 81/2011 Sb.

<sup>2)</sup> Například § 80 odst. 1 zákona č. 183/2006 Sb., o územním plánování a stavebním řádu (stavební zákon), § 3 odst. 2 a § 31 zákona č. 256/2013 Sb., o katastru nemovitostí (katastrální zákon).

- g) zřizovat nová příkrmovací zařízení nebo slaniška,
- h) příkrmovat nebo vnadit zvěř mimo příkrmovací zařízení,
- i) vyznačovat cyklistické nebo turistické trasy, nebo
- j) vjíždět vozidly; souhlas se nevyžaduje u vozidel základních složek integrovaného záchranného systému<sup>3)</sup> a ozbrojených sil České republiky

při plnění jejich úkolů, vozidel dalších orgánů veřejné moci při výkonu jejich působnosti v oblasti veřejné správy a vozidel potřebných pro zajištění hospodaření na pozemcích a péče o ně.

### § 3

#### Účinnost

Tato vyhláška nabývá účinnosti dnem 1. prosince 2019.

Ministr:

Mgr. Brabec v. r.

---

<sup>3)</sup> § 4 odst. 1 zákona č. 239/2000 Sb., o integrovaném záchranném systému a o změně některých zákonů, ve znění pozdějších předpisů.

Příloha č. 1 k vyhlášce č. 283/2019 Sb.

Seznam souřadnic jednotné trigonometrické sítě katastrální (S-JTSK) jednotlivých vrcholů geometrického obrazce, kterým jsou stanoveny hranice Národní přírodní památky Komorní hůrka

Geometrický obrazec – hranice Národní přírodní památky Komorní hůrka

číslo bodu	souřadnice – Y [m]	souřadnice – X [m]	pořadí bodu v obrazci
650854000190162	890221,68	1019151,90	1
650854000190161	890215,30	1019147,48	2
650854000190160	890177,62	1019119,30	3
650854000190159	890158,60	1019101,22	4
650854000190158	890138,78	1019077,28	5
650854000700015	890125,82	1019068,30	6
650854000190157	890103,34	1019052,58	7
650854000190156	890072,02	1019039,12	8
650854000190155	890011,34	1019013,34	9
634689003120010	889981,48	1019061,73	10
634689003120011	889972,40	1019065,96	11
634689003120012	889965,44	1019079,11	12
634689004890504	889953,52	1019102,25	13
634689004910509	889918,35	1019123,37	14
634689004910507	889876,02	1019147,20	15
634689004910508	889836,66	1019171,26	16
634689003730003	889803,01	1019189,82	17
634689004910514	889802,30	1019164,87	18
634689004910515	889792,73	1019161,86	19
634689001960011	889785,38	1019169,41	20
634689004590443	889746,63	1019209,21	21
634689003730004	889764,85	1019232,10	22
650862000800112	889687,10	1019303,76	23
650862000800111	889711,62	1019341,40	24
634689004590448	889723,34	1019335,40	25
634689004590454	889735,36	1019327,66	26
634689004590455	889746,15	1019320,61	27
634689003730005	889779,51	1019289,00	28
634689003730006	889788,70	1019301,79	29
634689003730007	889791,50	1019305,68	30
650862000800104	889783,24	1019313,38	31
650862000800103	889785,74	1019316,78	32
650862002930013	889812,56	1019309,33	33
650862002930011	889842,09	1019301,70	34
650862002930012	889882,66	1019291,21	35
634689004910002	889898,96	1019278,48	36
650862000800099	889904,76	1019273,94	37
650862000800098	889910,80	1019267,78	38
634689004910001	889926,45	1019243,20	39
650862000800097	889929,72	1019238,06	40
650862000800096	889934,22	1019229,14	41
650862000800095	889954,28	1019223,48	42
650862000800094	889967,74	1019214,32	43
650862000800093	889980,18	1019205,88	44
650862000790155	889999,04	1019201,75	45
650862000790154	890008,94	1019206,84	46
650862000790153	890040,82	1019220,62	47
650862000590152	890119,02	1019247,10	48

650862002930021	890139,03	1019246,70	49
650862000590151	890141,22	1019246,64	50
650862000590150	890143,34	1019246,44	51
650862002930111	890153,58	1019235,27	52
650862002930005	890193,30	1019189,33	53
650862000790148	890206,00	1019174,24	54
650854000190147	890214,08	1019162,72	55

Příloha č. 2 k vyhlášce č. 283/2019 Sb.

Seznamy souřadnic jednotné trigonometrické sítě katastrální (S-JTSK) jednotlivých vrcholů geometrických obrazců, kterými jsou stanoveny hranice ochranného pásma Národní přírodní památky Komorní hůrka

Geometrický obrazec č. 1 – hranice ochranného pásma Národní přírodní památky Komorní hůrka - sever

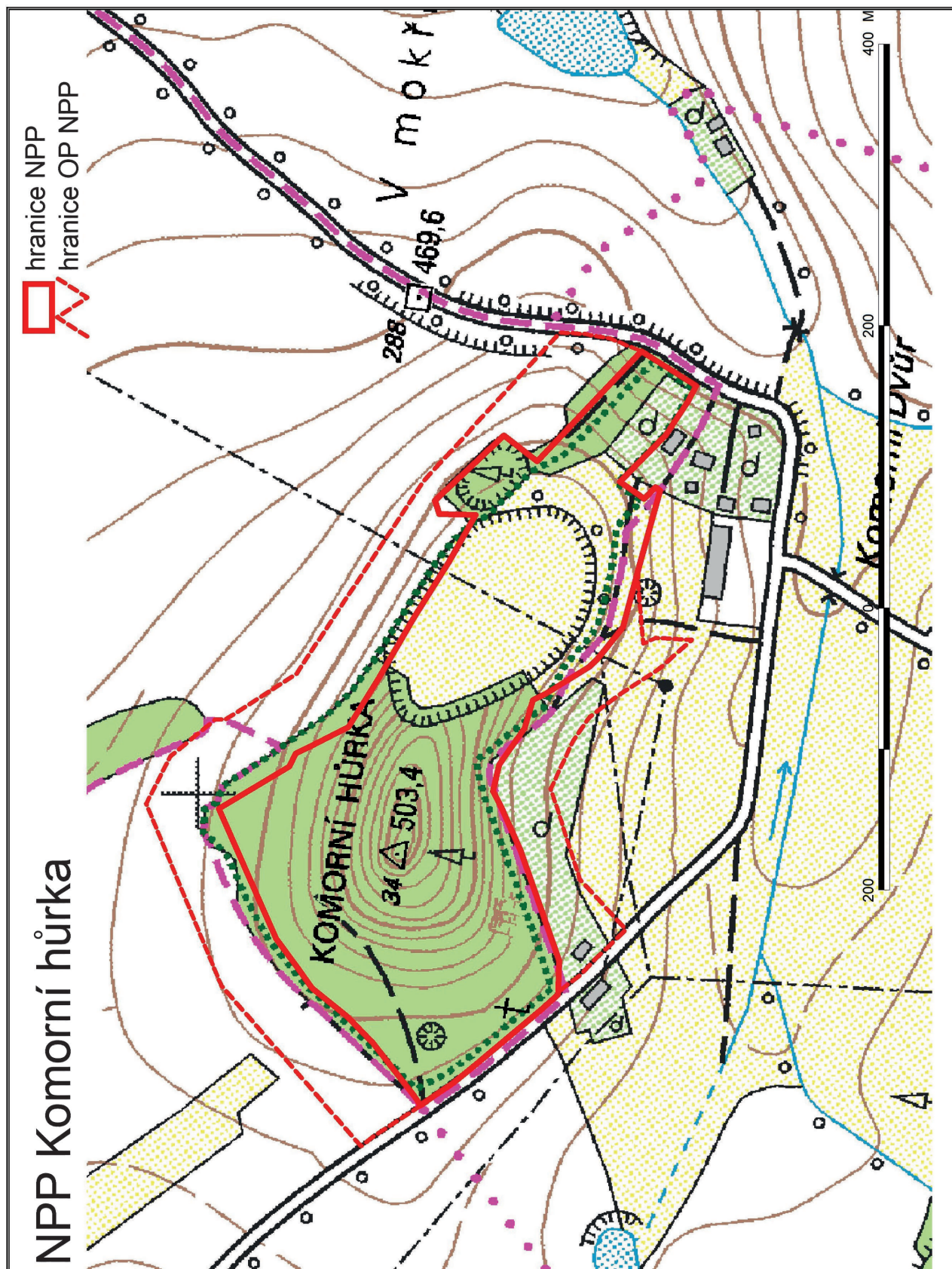
číslo bodu	souřadnice – Y [m]	souřadnice – X [m]	pořadí bodu v obrazci
650854000190162	890221,68	1019151,90	1
650854000190163	890223,76	1019148,84	2
650854000190164	890243,54	1019119,52	3
650854001250001	890250,32	1019110,94	4
650854001250002	890136,81	1019014,97	5
650854001250003	890007,77	1018963,47	6
650854001250004	889973,83	1018980,03	7
650854000180089	889948,06	1019010,56	8
634689001960008	889947,85	1019017,99	9
634689006110001	889915,58	1019066,71	10
634689001960035	889778,48	1019154,47	11
634689006110002	889673,68	1019248,13	12
634689004590835	889674,88	1019264,94	13
634689004590437	889677,88	1019282,54	14
650862000800112	889687,10	1019303,76	15
634689003730004	889764,85	1019232,10	16
634689004590443	889746,63	1019209,21	17
634689001960011	889785,38	1019169,41	18
634689004910515	889792,73	1019161,86	19
634689004910514	889802,30	1019164,87	20
634689003730003	889803,01	1019189,82	21
634689004910508	889836,66	1019171,26	22
634689004910507	889876,02	1019147,20	23
634689004910509	889918,35	1019123,37	24
634689004890504	889953,52	1019102,25	25
634689003120012	889965,44	1019079,11	26
634689003120011	889972,40	1019065,96	27
634689003120010	889981,48	1019061,73	28
650854000190155	890011,34	1019013,34	29
650854000190156	890072,02	1019039,12	30
650854000190157	890103,34	1019052,58	31
650854000700015	890125,82	1019068,30	32
650854000190158	890138,78	1019077,28	33
650854000190159	890158,60	1019101,22	34
650854000190160	890177,62	1019119,30	35
650854000190161	890215,30	1019147,48	36

Geometrický obrazec č. 2 – hranice ochranného pásma Národní přírodní památky Komorní hůrka - jih

číslo bodu	souřadnice – Y [m]	souřadnice – X [m]	pořadí bodu v obrazci
650862000590151	890141,22	1019246,64	1
650862002930021	890139,03	1019246,70	2
650862000590152	890119,02	1019247,10	3
650862000790153	890040,82	1019220,62	4
650862000790154	890008,94	1019206,84	5
650862000790155	889999,04	1019201,75	6
650862000800093	889980,18	1019205,88	7

650862000800094	889967,74	1019214,32	8
650862000800095	889954,28	1019223,48	9
650862000800096	889934,22	1019229,14	10
650862000800097	889929,72	1019238,06	11
634689004910001	889926,45	1019243,20	12
650862000800098	889910,80	1019267,78	13
650862000800099	889904,76	1019273,94	14
634689004910002	889898,96	1019278,48	15
650862002930012	889882,66	1019291,21	16
650862002930011	889842,09	1019301,70	17
650862000580180	889851,80	1019301,50	18
650862002460011	889894,26	1019305,23	19
650862002890022	889890,25	1019313,41	20
650862003320003	889891,49	1019338,57	21
650862003320004	889912,42	1019315,38	22
650862003320005	889931,14	1019287,72	23
650862003320006	889945,79	1019268,54	24
650862003320007	889946,58	1019267,97	25
650862003320008	889963,01	1019256,81	26
650862003320009	889997,40	1019241,57	27
650862004200015	890020,99	1019248,99	28
650862003320002	890036,16	1019253,77	29
650862004200014	890041,31	1019255,39	30
650862003320001	890061,66	1019261,78	31
650862005890001	890096,94	1019293,15	32
650862000590247	890114,28	1019275,70	33
650862002930003	890127,03	1019263,86	34
650862002930015	890128,60	1019262,91	35
650862000590249	890134,82	1019254,60	36

Orientační grafické znázornění území Národní přírodní památky Komorní hůrka a jejího ochranného pásma





## 284

## VYHLÁŠKA

ze dne 29. října 2019

## o vyhlášení Národní přírodní památky Váté písky a stanovení jejích bližších ochranných podmínek

Ministerstvo životního prostředí stanoví podle § 79 odst. 5 písm. g) zákona č. 114/1992 Sb., o ochraně přírody a krajiny, ve znění zákona č. 349/2009 Sb., zákona č. 123/2017 Sb. a zákona č. 225/2017 Sb.:

## § 1

## Vyhlášení národní přírodní památky

(1) Vyhláší se Národní přírodní památka Váté písky (dále jen „národní přírodní památka“).

(2) Za národní přírodní památku se vyhláší přírodní útvar, územně vymezený v odstavci 3, určený k ochraně

- a) travinných ekosystémů trávníků písčin a mělčích půd,
- b) biotopů vzácných a ohrožených druhů rostlin kavylu písečného (*Stipa borystenica*) a kostřavy pochvaté Dominovy (*Festuca vaginata* subsp. *dominii*), včetně jejich populací,
- c) biotopů vzácných a ohrožených druhů živočichů tesaříka (*Nothorhina muricata*), puchýřníka (*Zonitis flava*), slídáka pískomilného (*Alopecosa psammophila*) a vřetenušky pozdní (*Zygaena laeta*), včetně jejich populací.

(3) Národní přírodní památka se rozkládá na území Jihomoravského kraje, v katastrálních územích Bzenec a Vracov. Hranice národní přírodní památky se stanoví uzavřenými geometrickými obrazci s přímými stranami, jejichž vrcholy jsou určeny souřadnicemi jednotné trigonometrické sítě katastrální<sup>1)</sup>. Seznamy souřadnic vrcholů geometrických obrazců tak, jak jdou v obrazcích za sebou, jsou uvedeny v příloze č. 1 k této vyhlášce.

(4) Orientační grafické znázornění území ná-

rodní přírodní památky a jejího ochranného pásma je uvedeno v příloze č. 2 k této vyhlášce.

## § 2

## Bližší ochranné podmínky

Na celém území národní přírodní památky lze jen se souhlasem orgánu ochrany přírody

- a) povolovat nebo provádět změny druhů pozemků nebo způsobů jejich využití<sup>2)</sup>,
- b) umísťovat stavby, reklamní nebo informační zařízení, povolovat nebo provádět stavby, změny dokončených staveb anebo změny staveb před jejich dokončením; souhlas se nevyžaduje k zajištění údržby a opravy dráhy v rozsahu nezbytném pro její provozuschopnost<sup>3)</sup>,
- c) hnojit pozemky nebo používat chemické látky anebo chemické směsi; souhlas se nevyžaduje k použití chemických látek nebo chemických směsí k ošetření kolejového lože a signalizačních a návěstních zařízení železniční tratě,
- d) ukládat věci,
- e) upravovat povrch pozemních komunikací s použitím jiného než místního přírodního materiálu stejného geologického původu,
- f) zřizovat nová příkrmovací zařízení nebo slániska,
- g) příkrmovat nebo vnařit zvířata mimo příkrmovací zařízení,
- h) vysazovat nebo vysévat rostliny anebo vypouštět živočichy, nebo
- i) vjíždět vozidly; souhlas se nevyžaduje u vozidel základních složek integrovaného záchranného

<sup>1)</sup> Nařízení vlády č. 430/2006 Sb., o stanovení geodetických referenčních systémů a státních mapových děl závazných na území státu a zásadách jejich používání, ve znění nařízení vlády č. 81/2011 Sb.

<sup>2)</sup> Například § 80 odst. 1 zákona č. 183/2006 Sb., o územním plánování a stavebním řádu (stavební zákon), § 3 odst. 2 a § 31 zákona č. 256/2013 Sb., o katastru nemovitostí (katastrální zákon).

<sup>3)</sup> § 20 odst. 1 zákona č. 266/1994 Sb., o dráhách, ve znění pozdějších předpisů.

systemu<sup>4)</sup> a ozbrojených sil České republiky při plnění jejich úkolů, vozidel dalších orgánů veřejné moci při výkonu jejich působnosti v oblasti veřejné správy, vozidel potřebných pro zajištění hospodaření na pozemcích a péče o ně a vozidel potřebných pro zajištění bezpečnosti a provozuschopnosti dráhy a zajištění bezpečnosti a plynulosti drážní dopravy, včetně vozidel potřeb-

ných pro zajištění zjišťování příčin a okolností mimořádných událostí v drážní dopravě.

### § 3

#### Účinnost

Tato vyhláška nabývá účinnosti dnem 1. prosince 2019.

Ministr:

Mgr. Brabec v. r.

---

<sup>4)</sup> § 4 odst. 1 zákona č. 239/2000 Sb., o integrovaném záchranném systému a o změně některých zákonů, ve znění pozdějších předpisů.

Příloha č. 1 k vyhlášce č. 284/2019 Sb.

Seznamy souřadnic jednotné trigonometrické sítě katastrální (S-JTSK) jednotlivých vrcholů geometrických obrazců, kterými jsou stanoveny hranice Národní přírodní památky Váté písky

Geometrický obrazec č. 1 – hranice Národní přírodní památky Váté písky

číslo bodu	souřadnice – Y [m]	souřadnice – X [m]	pořadí bodu v obrazci
82000001290	556966,37	1197581,46	1
82005810005	556899,28	1197539,92	2
82005810045	556860,24	1197517,39	3
82005810044	556857,64	1197515,89	4
82005810004	556850,71	1197511,90	5
82005810015	556735,49	1197444,39	6
82005810046	556647,29	1197393,14	7
82005810047	556642,97	1197390,63	8
82005810048	556621,36	1197378,07	9
82005810049	556617,90	1197376,06	10
82005770015	555423,24	1196681,85	11
82005770020	555094,95	1196490,85	12
82005780077	554830,06	1196338,28	13
82005780078	554826,69	1196336,34	14
82005780076	554710,60	1196269,47	15
82005780075	554700,37	1196263,58	16
82005780049	554599,86	1196205,69	17
6004090060	553925,81	1195812,16	18
82005740078	553916,80	1195806,89	19
82005740077	553913,60	1195805,02	20
6004090053	553906,44	1195800,83	21
6004100009	553538,11	1195586,94	22
6004100022	553374,65	1195491,99	23
6004100028	553210,21	1195396,52	24
6004100033	553046,57	1195301,50	25
6004100037	552719,04	1195111,70	26
6004100040	552554,44	1195015,98	27
6004050324	552390,49	1194921,02	28
6004050676	552358,46	1194902,45	29
6004050675	552354,41	1194900,18	30
6016240004	552316,60	1194878,09	31
6004050760	552226,82	1194825,64	32
6007000033	552214,69	1194818,55	33
6007000034	552200,10	1194842,20	34
6007000026	552196,89	1194847,42	35
6023160116	552170,39	1194890,52	36
6023160117	552155,11	1194915,37	37
6004050763	552166,50	1194922,61	38
6016240001	552258,90	1194976,07	39
6004050001	552311,42	1195006,46	40
6004100070	552606,40	1195177,45	41
6004100072	553030,34	1195423,70	42
6004100023	553150,93	1195493,77	43
6004100015	553313,30	1195587,93	44
6004100013	553478,27	1195683,51	45
6004090067	553878,15	1195915,22	46
82005740079	553881,59	1195917,26	47
82005780061	554038,19	1196010,40	48
82005780058	554217,35	1196112,70	49

82005780053	554382,12	1196208,22	50
82005780044	554545,45	1196303,01	51
82005780082	554791,25	1196445,21	52
82005780081	554794,92	1196447,33	53
82005780080	554927,50	1196524,02	54
82005780079	554938,30	1196530,27	55
82005770050	555282,39	1196729,34	56
82005770049	555692,28	1196969,00	57
82005770048	555693,24	1196969,85	58
82005810026	556518,14	1197446,29	59
82005810163	556572,52	1197478,45	60
82005810164	556576,74	1197480,95	61
82005810059	556638,22	1197517,32	62
82005810058	556642,79	1197520,02	63
53001670048	556854,92	1197645,50	64
82005810157	556857,12	1197646,77	65
82005810156	556859,89	1197648,36	66
53001670075	556884,81	1197662,70	67
82000001291	556907,17	1197640,54	68
53001670049	556926,59	1197621,28	69
53001670050	556929,58	1197618,32	70
53001670036	556939,68	1197608,30	71
82005810173	556948,35	1197599,58	72
53001670037	556963,41	1197584,44	73

## Geometrický obrazec č. 2 – hranice Národní přírodní památky Váté písky

číslo bodu	souřadnice – Y [m]	souřadnice – X [m]	pořadí bodu v obrazci
6013990284	551206,20	1193931,03	1
6004000109	551170,13	1193880,59	2
6004000097	551089,64	1193751,39	3
6004000096	551099,43	1193745,62	4
6004000094	551079,68	1193710,32	5
6016240006	551049,50	1193647,72	6
6004000092	551036,09	1193619,90	7
6004000120	551031,06	1193602,82	8
6013150005	551022,10	1193572,36	9
6004000093	551017,50	1193556,74	10
6004000081	550988,54	1193492,99	11
6004000079	550938,79	1193373,95	12
6004000080	550925,25	1193345,00	13
6004000067	550899,99	1193289,32	14
6004000068	550888,71	1193287,35	15
6004000066	550874,58	1193246,34	16
6004000065	550852,30	1193196,39	17
6004000064	550857,55	1193173,27	18
6003940093	550771,91	1192977,95	19
6003940084	550714,27	1192835,65	20
6003940115	550709,74	1192835,60	21
6003940085	550702,64	1192835,52	22
6003940070	550674,64	1192739,75	23
6003940124	550671,99	1192733,59	24
6003940123	550669,93	1192728,79	25
6003940067	550647,56	1192676,79	26
6003940065	550617,09	1192615,38	27
6003940064	550620,94	1192602,26	28
6003940060	550584,73	1192516,12	29

6003940061	550570,01	1192501,44	30
6003940062	550542,66	1192430,36	31
6003940048	550491,23	1192302,44	32
6003940047	550494,76	1192293,74	33
6003940049	550458,71	1192190,70	34
6003940036	550390,97	1192021,96	35
6003870102	550338,62	1191896,72	36
6003870101	550347,09	1191882,73	37
6003870244	550338,54	1191872,51	38
6003870243	550336,21	1191869,60	39
6003870099	550333,63	1191865,68	40
6006080002	550305,57	1191796,95	41
6006080001	550229,97	1191611,79	42
6003870068	550162,01	1191445,33	43
6023160114	550159,49	1191438,10	44
6003870081	550105,11	1191461,90	45
6003870082	550078,27	1191470,42	46
6003870092	550120,56	1191576,70	47
6003870097	550192,35	1191753,29	48
6003870104	550257,35	1191913,62	49
6003870103	550274,03	1191907,17	50
6003870218	550278,58	1191914,18	51
6003870105	550282,39	1191920,05	52
6003870106	550304,13	1191924,20	53
6003940037	550370,41	1192083,78	54
6003940042	550416,28	1192196,08	55
6003940043	550410,61	1192216,05	56
6003940044	550415,79	1192229,73	57
6003940045	550425,86	1192226,07	58
6003940130	550447,81	1192279,07	59
6003940129	550449,72	1192283,69	60
6003940050	550461,20	1192311,40	61
6003940051	550472,01	1192317,86	62
6003940052	550498,42	1192385,45	63
6003940053	550488,16	1192392,77	64
6003940054	550490,58	1192398,23	65
6003940055	550502,97	1192397,55	66
6003940057	550547,46	1192507,43	67
6003940058	550551,35	1192528,80	68
6003940076	550585,50	1192617,97	69
6003940075	550594,41	1192623,08	70
6003940071	550602,31	1192646,98	71
6003940077	550628,37	1192717,33	72
6003940098	550633,14	1192727,51	73
6003940126	550636,65	1192734,99	74
6003940125	550639,20	1192740,43	75
6003940101	550640,90	1192744,05	76
6003940078	550658,95	1192782,53	77
6003940079	550682,39	1192844,96	78
6003940081	550686,73	1192852,96	79
6003940082	550688,77	1192871,50	80
6003940176	550735,44	1192989,47	81
6004000125	550760,08	1193052,04	82
6014380002	550762,51	1193058,48	83
6004000074	550818,87	1193201,40	84
6004000073	550830,98	1193208,92	85
6004000070	550863,55	1193296,82	86

6004000071	550861,90	1193308,34	87
6004000075	550877,04	1193354,34	88
6004000076	550875,80	1193388,48	89
6004000077	550879,10	1193397,95	90
6004000078	550906,97	1193421,33	91
6004000087	551007,71	1193651,57	92
6016240005	551013,19	1193664,28	93
6012780078	551028,51	1193699,83	94
6004000103	551034,45	1193713,60	95
6004000102	551059,03	1193760,83	96
6004000101	551071,54	1193763,86	97
6013990221	551178,07	1193959,86	98
6013990226	551201,02	1193936,59	99
6023160115	551201,21	1193936,14	100


## Geometrický obrazec č. 3 – hranice Národní přírodní památky Váté písky

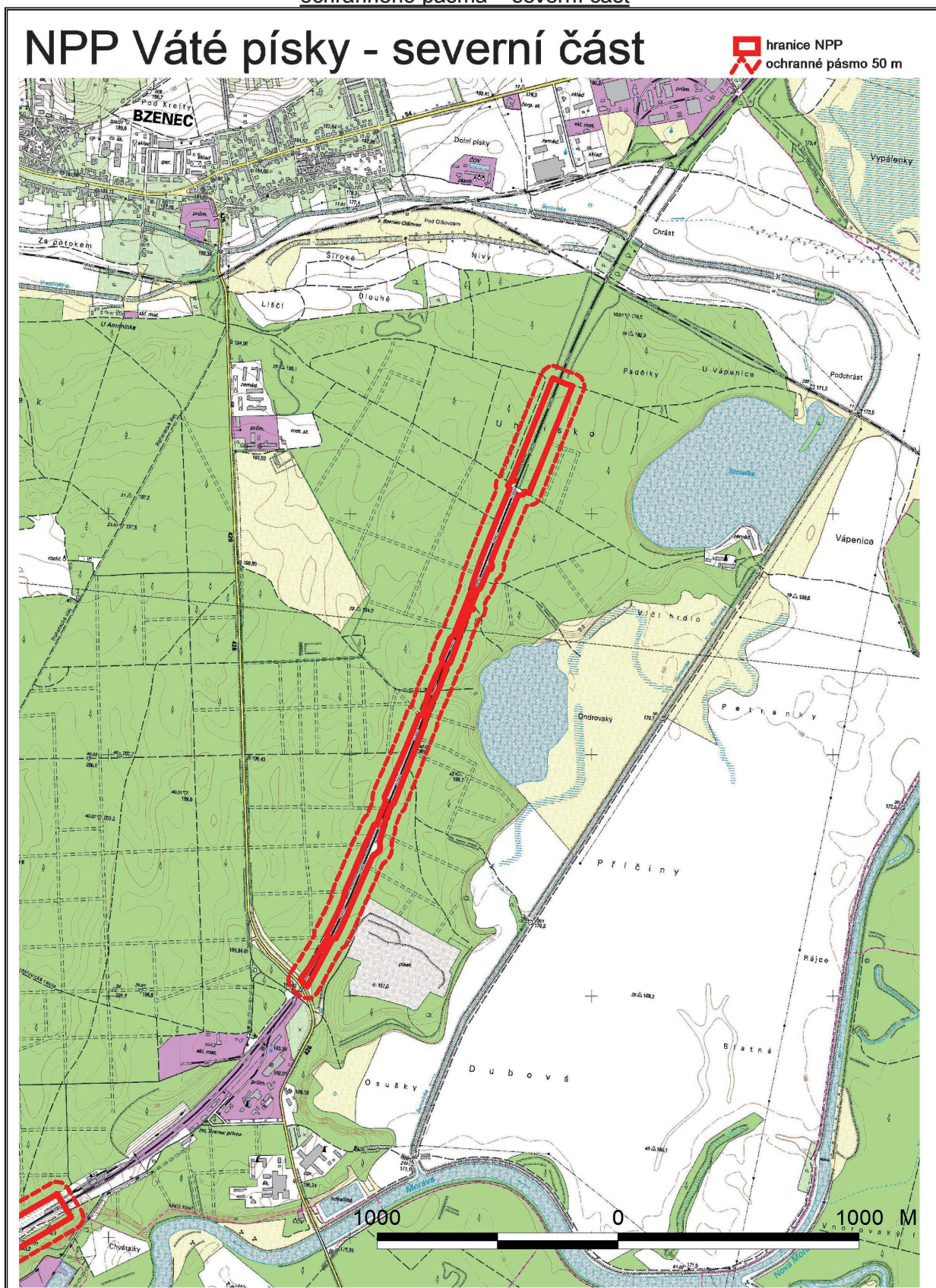
číslo bodu	souřadnice – Y [m]	souřadnice – X [m]	pořadí bodu v obrazci
6013920001	550320,66	1191862,23	1
6013920004	550319,13	1191858,49	2
6013920003	550315,77	1191859,87	3
6013920002	550317,29	1191863,61	4

Příloha č. 2 k vyhlášce č. 284/2019 Sb.

Orientační grafické znázornění území Národní přírodní památky Váté písky a jejího ochranného pásma – severní část

# NPP Váté písky - severní část

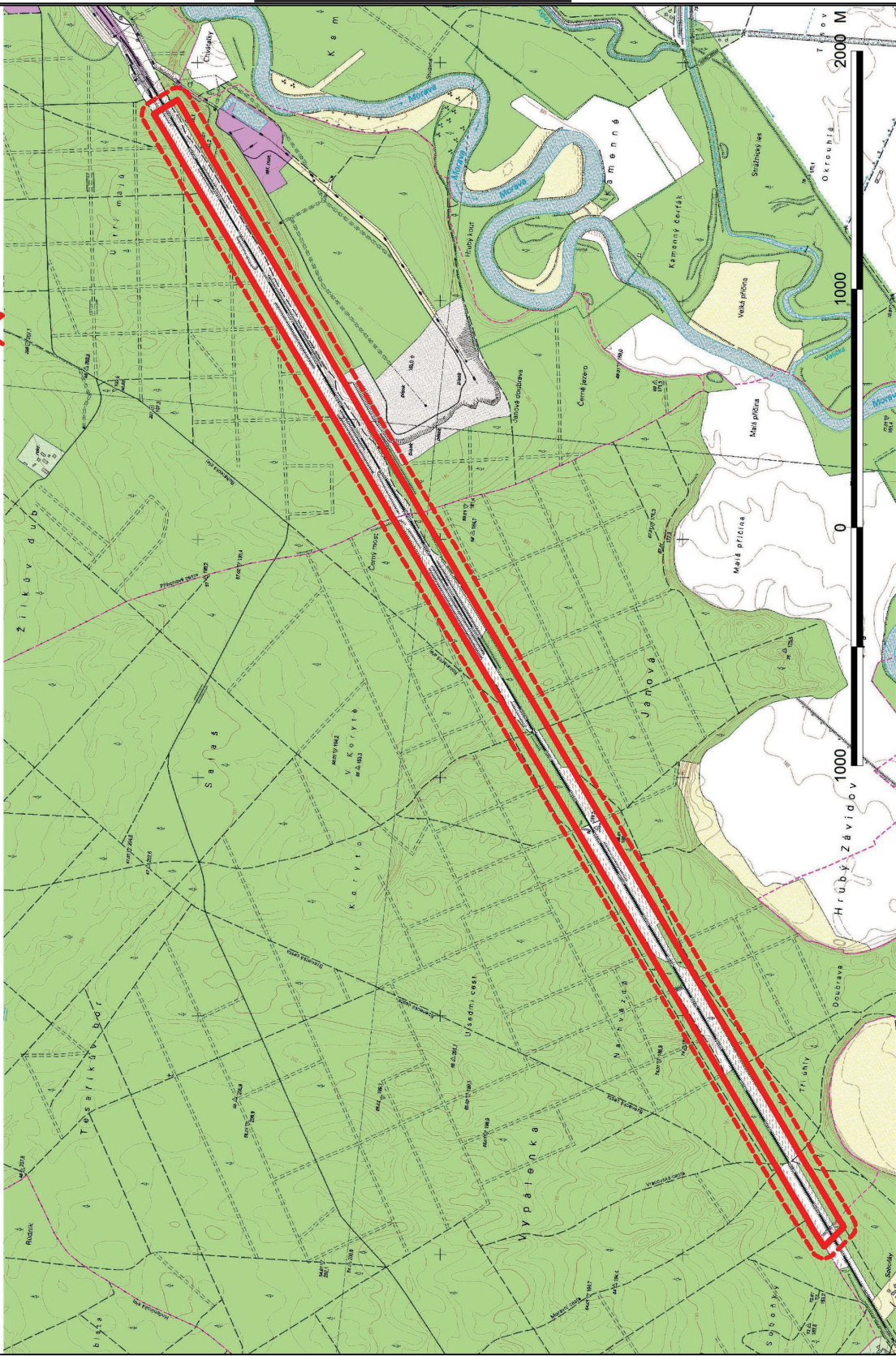
 hranice NPP  
ochranné pásmo 50 m



**Orientační grafické znázornění území Národní přírodní památky Váté písky a jejího ochranného pásma – jižní část**

**NPP Váté písky - jižní část**

**hranice NPP ochranné pásmo 50 m**





## 285

## VYHLÁŠKA

ze dne 29. října 2019

## o vyhlášení Národní přírodní památky Větrníky a stanovení jejich bližších ochranných podmínek

Ministerstvo životního prostředí stanoví podle § 79 odst. 5 písm. g) zákona č. 114/1992 Sb., o ochraně přírody a krajiny, ve znění zákona č. 349/2009 Sb., zákona č. 123/2017 Sb. a zákona č. 225/2017 Sb.:

## § 1

## Vyhlášení národní přírodní památky

(1) Vyhláší se Národní přírodní památka Větrníky (dále jen „národní přírodní památka“).

(2) Za národní přírodní památku se vyhláší přírodní útvar, územně vymezený v odstavci 3, určený k ochraně

- a) travinných ekosystémů suchých trávníků,
- b) křovinných ekosystémů nízkých xerofilních křovin a vysokých mezofilních a xerofilních křovin,
- c) biotopů vzácných a ohrožených druhů rostlin bezobalky sivé (*Trinia glauca*), hadího mordu nachového (*Scorzonera purpurea*), hlaváčku jarního (*Adonis vernalis*), lněnky Dollinerovy (*Thesium dollineri*), sápy hlíznaté (*Phlomis tuberosa*), šanty lesostepní pravé (*Nepeta nuda* subsp. *nuda*) a třezalky ozdobné (*Hypericum elegans*), včetně jejich populací,
- d) biotopů vzácných a ohrožených druhů živočichů hnědáka černýšového (*Melitaea aurelia*), křepelky polní (*Coturnix coturnix*), modráska jetelového (*Polyommatus bellargus*), pěnice vlašské (*Sylvia nisoria*), stepníka rudého (*Eresus cinnaberinus*), vřetenušky třeslicové (*Zygaena brizae*) a tuhýka obecného (*Lanius collurio*), včetně jejich populací.

(3) Národní přírodní památka se rozkládá na území Jihomoravského kraje, v katastrálním území

Letonice. Hranice národní přírodní památky se stanoví uzavřenými geometrickými obrazci s přímými stranami, jejichž vrcholy jsou určeny souřadnicemi jednotné trigonometrické sítě katastrální<sup>1)</sup>. Seznamy souřadnic vrcholů geometrických obrazců tak, jak jdou v obrazcích za sebou, jsou uvedeny v příloze č. 1 k této vyhlášce.

(4) Orientační grafické znázornění území národní přírodní památky a jejího ochranného pásma je uvedeno v příloze č. 2 k této vyhlášce.

## § 2

## Bližší ochranné podmínky

Na celém území národní přírodní památky lze jen se souhlasem orgánu ochrany přírody

- a) povolovat nebo provádět změny druhů pozemků nebo způsobů jejich využití<sup>2)</sup>,
- b) umísťovat stavby, reklamní nebo informační zařízení, povolovat nebo provádět stavby, změny dokončených staveb anebo změny staveb před jejich dokončením,
- c) povolovat nebo provádět geologické práce spojené se zásahem do zemského povrchu,
- d) vysazovat nebo vysévat rostliny anebo vypouštět živočichy,
- e) hnojit pozemky nebo používat chemické látky anebo chemické směsi,
- f) ukládat věci,
- g) zřizovat nová příkrmovací zařízení nebo slániska,
- h) příkrmovat nebo vnařit zvířata mimo příkrmovací zařízení,
- i) vyznačovat cyklistické nebo turistické trasy, nebo

<sup>1)</sup> Nařízení vlády č. 430/2006 Sb., o stanovení geodetických referenčních systémů a státních mapových děl závazných na území státu a zásadách jejich používání, ve znění nařízení vlády č. 81/2011 Sb.

<sup>2)</sup> Například § 80 odst. 1 zákona č. 183/2006 Sb., o územním plánování a stavebním řádu (stavební zákon), § 3 odst. 2 a § 31 zákona č. 256/2013 Sb., o katastru nemovitostí (katastrální zákon).

j) vjíždět vozidly; souhlas se nevyžaduje u vozidel základních složek integrovaného záchranného systému<sup>3)</sup>, obecní policie, ozbrojených sil České republiky při plnění úkolů ozbrojených sil a dalších orgánů veřejné moci při výkonu veřejné správy, vozidel veterinární služby při plnění jejích úkolů, vozidel potřebných pro zajištění hospodaření na pozemcích a péče o ně

a vozidel potřebných pro zřízení, obnovu a provozování přenosové soustavy<sup>4)</sup>).

### § 3

#### Účinnost

Tato vyhláška nabývá účinnosti dnem 1. prosince 2019.

Ministr:

Mgr. Brabec v. r.

<sup>3)</sup> § 4 odst. 1 zákona č. 239/2000 Sb., o integrovaném záchranném systému a o změně některých zákonů, ve znění pozdějších předpisů.

<sup>4)</sup> § 24 odst. 3 písm. f) zákona č. 458/2000 Sb., o podmínkách podnikání a o výkonu státní správy v energetických odvětvích a o změně některých zákonů (energetický zákon), ve znění pozdějších předpisů.

Příloha č. 1 k vyhlášce č. 285/2019 Sb.

Seznamy souřadnic jednotné trigonometrické sítě katastrální (S-JTSK) jednotlivých vrcholů geometrických obrazců, kterými jsou stanoveny hranice Národní přírodní památky Větrníky

Geometrický obrazec č. 1 – hranice Národní přírodní památky Větrníky - západ

číslo bodu	souřadnice – Y [m]	souřadnice – X [m]	pořadí bodu v obrazci
49005890002	572202,98	1163370,20	1
49005900059	572180,79	1163402,79	2
49005900057	572172,95	1163414,31	3
49005900055	572169,04	1163420,05	4
49005900045	572157,50	1163436,99	5
49005900046	572152,70	1163444,05	6
49005900049	572147,82	1163451,21	7
49005900051	572143,32	1163457,80	8
49005900070	572137,43	1163466,46	9
49005900071	572132,81	1163473,49	10
49005900078	572123,32	1163488,09	11
49005900035	572117,10	1163498,17	12
49005960021	572049,94	1163599,19	13
49005960007	571982,78	1163700,21	14
49006030041	571906,71	1163789,09	15
49006030001	571894,71	1163805,21	16
49006030012	571892,69	1163807,05	17
49006030008	571886,91	1163828,03	18
49006030007	571889,79	1163799,51	19
49006030006	571883,82	1163760,07	20
49005960008	571876,95	1163730,27	21
49005970016	571864,27	1163677,20	22
49005970011	571861,72	1163658,43	23
49005970008	571860,86	1163652,14	24
49005970007	571860,18	1163631,62	25
49005970004	571861,71	1163614,62	26
49005970003	571863,98	1163587,27	27
49005970001	571869,50	1163563,37	28
49005960001	571881,36	1163518,32	29
49005900002	571899,86	1163453,03	30
49005900001	571902,40	1163454,54	31
49005900065	571950,16	1163451,67	32
49005900067	571973,65	1163450,26	33
49005900068	571989,42	1163450,32	34
49005900072	571989,66	1163449,69	35
49005900069	571993,48	1163439,94	36
49005900005	571996,96	1163431,05	37
49005900009	571999,75	1163423,86	38
49005900006	572000,89	1163421,00	39
49005900007	572002,17	1163416,55	40
49005900037	572004,30	1163409,18	41
49005900029	572006,59	1163401,36	42
49005900028	572009,58	1163390,93	43
49005900027	572011,02	1163385,91	44
49005900039	572011,35	1163384,76	45
49005900063	572012,98	1163375,86	46
49005900062	572013,64	1163372,24	47
49005900019	572016,95	1163353,49	48
49005900016	572022,52	1163321,93	49

49005900020	572026,74	1163298,04	50
49005900054	572032,41	1163265,92	51
49005850062	572035,26	1163242,74	52
49005850061	572040,69	1163220,13	53
49005850060	572045,86	1163204,41	54
49005850054	572061,92	1163169,59	55
49005850053	572064,85	1163162,77	56
49005850050	572007,79	1163110,38	57
49005850049	572002,61	1163115,13	58
49005850056	571994,76	1163118,97	59
49005850048	571990,47	1163120,91	60
49005850055	571982,88	1163124,34	61
49005850039	571972,41	1163131,80	62
49005850040	571963,08	1163145,88	63
49005850018	571960,19	1163144,37	64
49005850017	571963,88	1163135,10	65
49005850016	571972,95	1163112,25	66
49005850015	571977,24	1163098,87	67
49005850014	571979,48	1163091,90	68
49005850071	571982,64	1163082,06	69
49005850036	571983,54	1163073,97	70
49005850072	571984,22	1163067,78	71
49005850035	571976,47	1163060,83	72
49005850006	571974,41	1163058,98	73
49005850005	571968,04	1163055,01	74
49005850073	571961,05	1163050,65	75
49005850066	571951,79	1163047,00	76
49005850065	571941,28	1163045,44	77
49005850067	571939,71	1163045,21	78
49005850047	571931,71	1163045,45	79
49005850046	571923,13	1163047,75	80
49005850045	571915,10	1163051,53	81
49005850044	571903,62	1163058,56	82
49005850043	571912,25	1163033,17	83
49005850042	571913,12	1163033,07	84
49005850041	571935,78	1163031,98	85
49005850079	571945,93	1163031,44	86
52000870008	571947,79	1163031,41	87
49005850007	571955,29	1163035,37	88
49005850004	571971,69	1163044,04	89
49005850003	571982,44	1163049,72	90
49005850034	571993,45	1163055,54	91
52000870009	571997,33	1163057,59	92
49005850037	572003,23	1163061,93	93
49005850038	572016,87	1163071,97	94
52000870010	572027,29	1163079,64	95
52000870011	572057,83	1163108,30	96
52000870012	572063,29	1163114,12	97
52000870013	572081,64	1163136,83	98
49005850063	572082,12	1163137,86	99
49005850064	572092,78	1163160,78	100
49005420241	572094,21	1163163,86	101
49005850078	572105,50	1163189,77	102
49005420240	572110,67	1163201,63	103
49005850001	572111,00	1163202,10	104
49005850002	572119,37	1163214,05	105
49005850057	572128,04	1163226,42	106

49005420239	572132,93	1163233,40	107
49005850033	572135,09	1163239,21	108
49005900010	572142,05	1163257,94	109
49005900073	572144,84	1163265,45	110
49005900074	572150,13	1163275,98	111
49005900084	572151,19	1163278,09	112
49005900040	572163,45	1163301,27	113
49005900041	572174,60	1163322,51	114
49005900052	572180,88	1163335,05	115
49005900053	572182,92	1163339,12	116
49005890001	572191,60	1163354,76	117

## Geometrický obrazec č. 2 – hranice Národní přírodní památky Větrníky - východ

číslo bodu	souřadnice – Y [m]	souřadnice – X [m]	pořadí bodu v obrazci
49005840002	571646,78	1162966,30	1
49005840003	571654,26	1162991,42	2
49005860079	571656,56	1163005,60	3
49005860080	571657,28	1163014,68	4
49005860001	571657,21	1163019,86	5
49005860068	571657,04	1163032,32	6
49005860069	571655,06	1163047,23	7
49005860070	571654,64	1163050,44	8
49005860071	571653,59	1163058,33	9
49005860072	571652,74	1163064,69	10
49005860074	571647,09	1163097,27	11
49005860081	571645,26	1163107,75	12
49005860084	571644,21	1163113,75	13
49005860073	571643,99	1163114,58	14
49005860024	571640,14	1163128,66	15
49005860025	571630,48	1163161,86	16
49005860082	571628,40	1163178,74	17
49005860026	571630,82	1163183,98	18
49005860027	571623,92	1163181,96	19
49005860028	571615,81	1163179,59	20
49005860029	571598,52	1163171,58	21
49005860030	571596,08	1163176,49	22
49005860031	571586,84	1163203,76	23
49005860033	571582,16	1163216,83	24
49005860032	571577,44	1163231,45	25
49005910003	571570,51	1163252,93	26
49005920028	571555,36	1163300,18	27
49005920027	571527,24	1163393,56	28
49005920026	571510,33	1163440,94	29
49005920025	571503,49	1163464,70	30
49005920024	571500,36	1163487,14	31
49005980024	571496,27	1163506,35	32
49005980023	571492,05	1163520,83	33
49005980006	571491,33	1163525,13	34
49005980022	571490,41	1163530,64	35
49005980021	571490,38	1163535,74	36
49005980020	571490,32	1163545,11	37
49005980009	571490,26	1163552,63	38
49005980008	571476,59	1163543,83	39
49005920022	571410,65	1163488,35	40
49005920023	571392,80	1163499,89	41
49005980011	571377,75	1163508,09	42

49005920036	571360,27	1163499,38	43
49005920037	571342,67	1163486,41	44
49005920038	571308,80	1163455,79	45
49005920039	571290,50	1163438,62	46
49005920040	571287,19	1163436,17	47
49005920041	571274,14	1163426,59	48
49005920042	571271,53	1163424,67	49
49005930045	571242,40	1163410,78	50
49005930035	571232,56	1163406,09	51
49005930036	571226,11	1163404,80	52
49005930037	571221,15	1163409,07	53
49005930038	571216,39	1163422,02	54
49005990055	571215,29	1163506,85	55
49005990058	571213,59	1163529,53	56
49005990059	571210,71	1163549,16	57
49005990056	571207,46	1163565,42	58
49005990025	571203,11	1163573,60	59
49005990026	571201,29	1163577,02	60
49005990023	571194,14	1163583,11	61
49005990024	571182,75	1163588,09	62
49005990021	571176,30	1163590,91	63
49005990022	571172,94	1163591,78	64
49005990057	571157,52	1163595,81	65
49005990002	571135,75	1163600,71	66
49005990001	571112,65	1163604,63	67
49005990007	571101,00	1163606,59	68
49005990008	571099,91	1163606,77	69
49005990009	571092,13	1163610,13	70
49005990010	571089,92	1163611,14	71
49005990011	571085,56	1163616,04	72
49005990012	571083,73	1163618,11	73
49005990013	571081,46	1163622,16	74
49005990014	571078,76	1163626,96	75
49005990015	571077,19	1163629,76	76
49005990016	571076,24	1163631,92	77
49005990017	571074,41	1163635,99	78
49005990018	571069,09	1163648,13	79
49005990019	571067,65	1163651,45	80
49005990020	571066,39	1163653,72	81
49005990028	571065,20	1163655,86	82
49005990029	571063,88	1163658,24	83
49005990033	571060,38	1163664,54	84
49005990034	571057,80	1163669,18	85
49005990030	571054,82	1163673,42	86
49005990027	571050,71	1163679,27	87
49005990031	571048,00	1163683,09	88
49005990005	571044,85	1163687,53	89
49005990006	571030,00	1163704,03	90
49005990054	571021,96	1163719,66	91
49005990004	571014,95	1163739,80	92
49006060016	571007,36	1163758,74	93
49006060017	570998,29	1163778,36	94
49006060018	570993,33	1163792,90	95
49006060019	570989,92	1163809,10	96
49006060020	570990,79	1163814,22	97
49006060021	570994,55	1163818,74	98
49006060022	570999,43	1163821,81	99

49006060053	571018,73	1163830,26	100
49006060023	571039,08	1163838,64	101
49006060024	571053,01	1163843,36	102
49006060025	571059,77	1163844,57	103
49006060026	571060,03	1163849,75	104
49006060044	571059,86	1163854,02	105
49006060012	571059,34	1163866,76	106
49006060011	571060,26	1163878,13	107
49006060010	571063,12	1163895,72	108
49006060009	571065,21	1163914,29	109
49006060008	571066,36	1163932,42	110
49006060004	571066,10	1163943,39	111
49006060003	571065,95	1163949,79	112
49006060007	571069,94	1163966,68	113
49006060052	571076,23	1163983,17	114
49006060006	571081,72	1163990,83	115
49006060005	571088,75	1163996,17	116
49006140017	571108,68	1164007,31	117
49006140016	571106,63	1164013,64	118
49006140015	571088,25	1164016,22	119
49006140014	571077,90	1164018,93	120
49006140013	571065,75	1164025,42	121
49006140012	571058,42	1164032,83	122
49006140060	571047,27	1164052,49	123
49006140011	571038,87	1164076,27	124
49006140059	571028,71	1164070,73	125
49006140024	571025,35	1164067,69	126
49006140058	571036,90	1164048,06	127
49006140042	571039,71	1164040,15	128
49006140041	571040,03	1164029,46	129
49006140040	571037,81	1164021,41	130
49006140057	571034,00	1164012,18	131
49002070068	571028,67	1164001,56	132
49006060041	571002,86	1163968,32	133
49006060051	570994,11	1163955,94	134
49006060050	570974,93	1163909,40	135
49006060049	570946,26	1163854,23	136
49006070003	570922,44	1163816,11	137
49006070002	570890,80	1163770,25	138
49006070001	570884,55	1163764,27	139
49006000039	570862,54	1163746,98	140
49006000064	570852,43	1163739,32	141
49006000063	570840,53	1163731,61	142
49006000062	570828,12	1163722,09	143
49006000061	570809,19	1163701,92	144
49006000060	570798,17	1163685,74	145
49006000059	570795,02	1163678,71	146
49006000058	570790,90	1163665,71	147
49006000038	570789,23	1163651,78	148
49006000037	570788,02	1163621,75	149
49006000057	570786,87	1163611,33	150
49006000036	570782,24	1163593,52	151
49006000035	570776,36	1163586,48	152
49006000034	570770,28	1163582,06	153
49006000069	570770,88	1163579,02	154
49006000056	570768,50	1163575,55	155
49006000055	570769,66	1163572,62	156

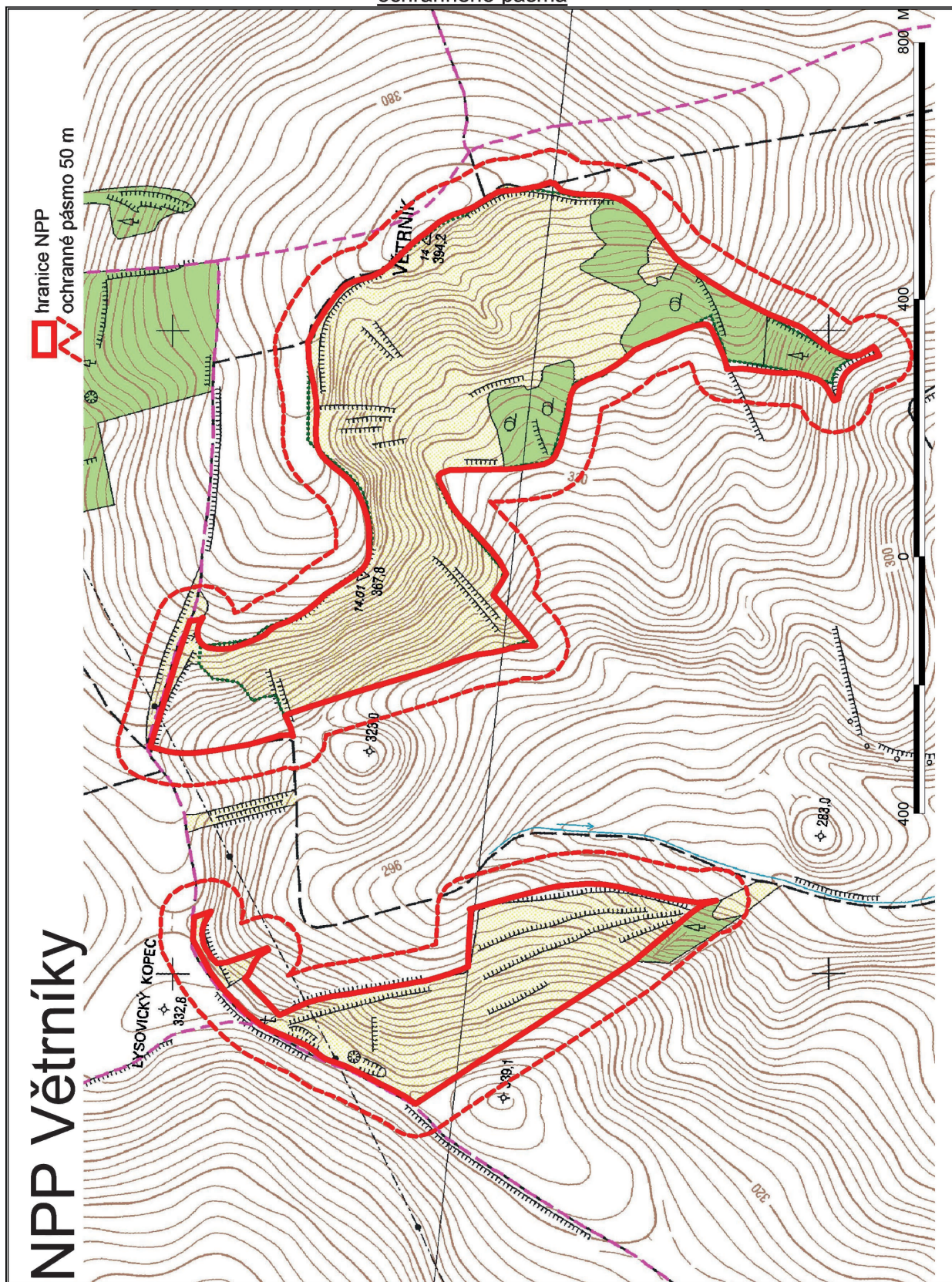
49006000026	570770,38	1163570,80	157
49006000014	570771,17	1163568,80	158
49006000011	570772,91	1163564,40	159
49006000012	570774,07	1163561,47	160
49006000025	570774,66	1163559,98	161
49006000042	570775,69	1163554,62	162
49006000043	570776,63	1163549,70	163
49006000023	570777,55	1163544,94	164
49006000010	570779,00	1163537,40	165
49006000020	570779,57	1163534,44	166
49006000021	570780,80	1163528,02	167
49006000070	570781,41	1163524,87	168
49006000006	570781,48	1163523,91	169
49006000001	570782,08	1163515,93	170
49006000002	570782,60	1163509,00	171
49005940001	570783,28	1163499,99	172
49005940023	570783,41	1163498,18	173
49002070051	570783,55	1163496,32	174
49005940022	570788,33	1163488,91	175
49005940024	570792,20	1163482,91	176
49005940025	570795,01	1163478,55	177
49005940027	570798,35	1163473,37	178
49005940026	570805,44	1163462,38	179
49002070050	570807,09	1163459,82	180
49005940028	570807,67	1163458,47	181
49005940029	570809,86	1163453,37	182
49005940030	570812,02	1163448,29	183
49005940031	570813,45	1163444,95	184
49005940032	570814,74	1163441,28	185
49005940033	570817,73	1163432,89	186
49005940034	570820,42	1163425,30	187
49005940035	570825,70	1163415,77	188
49005940036	570829,64	1163408,67	189
49002070048	570830,38	1163407,33	190
49005940037	570832,81	1163404,35	191
49005940038	570841,42	1163393,79	192
49005940039	570849,32	1163384,09	193
49005940040	570854,54	1163377,69	194
49005940041	570861,95	1163368,61	195
49005940042	570864,07	1163366,00	196
49002070047	570867,97	1163361,22	197
49005940043	570874,02	1163355,21	198
49005940044	570887,33	1163341,99	199
49005940054	570899,69	1163329,71	200
49002070046	570900,78	1163328,63	201
49005940045	570907,45	1163319,69	202
49005940060	570909,25	1163317,27	203
49005940046	570915,29	1163304,68	204
49002070045	570915,94	1163303,33	205
49005940047	570917,55	1163297,61	206
49005940048	570919,51	1163290,64	207
49005940049	570921,45	1163283,73	208
49005940050	570922,69	1163279,34	209
49005940051	570923,11	1163278,43	210
49005940052	570925,62	1163273,02	211
49002070044	570930,19	1163263,20	212
49005940053	570931,99	1163261,56	213



49005930034	570943,17	1163251,43	214
49005880052	570948,44	1163246,65	215
49005880002	570961,22	1163237,83	216
49005880001	570968,41	1163232,88	217
49005880051	570989,30	1163220,19	218
49005880049	570994,24	1163217,19	219
49002070042	570994,54	1163217,01	220
49005880042	571017,95	1163206,25	221
49005880019	571037,75	1163207,50	222
49005880018	571041,04	1163207,67	223
49005880030	571049,97	1163208,13	224
49005880029	571088,92	1163216,25	225
49005880028	571109,10	1163218,81	226
49005880027	571122,74	1163219,48	227
49005880026	571130,77	1163219,38	228
49005880024	571139,77	1163219,27	229
49005880023	571157,40	1163218,31	230
49005880033	571160,25	1163218,42	231
49005880032	571170,45	1163218,80	232
49005880031	571176,45	1163219,85	233
49005880039	571182,86	1163221,86	234
49005880050	571189,97	1163225,25	235
49005880038	571194,81	1163228,48	236
49005880037	571199,35	1163232,29	237
49005880036	571204,20	1163237,08	238
49005880035	571212,17	1163245,71	239
49005930007	571219,50	1163254,59	240
49005930006	571229,08	1163266,07	241
49005930005	571240,08	1163275,12	242
49005920010	571251,51	1163281,81	243
49005920009	571259,40	1163285,64	244
49005920008	571262,41	1163286,94	245
49005920043	571268,62	1163289,61	246
49005920031	571279,04	1163293,41	247
49005920030	571290,64	1163296,55	248
49005920029	571301,25	1163298,33	249
49005920033	571305,55	1163299,05	250
49005920032	571317,09	1163299,55	251
49005920001	571330,90	1163299,15	252
49005920007	571345,01	1163299,47	253
49005920006	571354,25	1163298,10	254
49005920005	571361,73	1163295,19	255
49005920004	571368,37	1163290,96	256
49005920003	571373,09	1163286,54	257
49005920002	571377,27	1163281,52	258
49005920044	571392,88	1163258,88	259
49005870006	571410,06	1163232,13	260
49005870005	571417,24	1163225,01	261
49005870013	571422,39	1163219,90	262
49005870012	571432,42	1163207,94	263
49005870011	571439,54	1163197,94	264
49005870010	571444,32	1163190,29	265
49005870053	571445,97	1163187,65	266
49005870016	571450,47	1163179,02	267
49005870017	571451,83	1163176,41	268
49005870018	571456,31	1163165,17	269
49005870019	571458,26	1163159,85	270

49005870020	571460,23	1163155,65	271
49005870054	571461,81	1163153,11	272
49005870021	571465,07	1163149,18	273
49005870022	571473,34	1163139,87	274
49005870023	571479,47	1163127,51	275
49005870046	571487,76	1163107,46	276
49005870055	571489,99	1163101,57	277
49005870052	571490,82	1163099,10	278
49005870050	571493,07	1163092,39	279
49005870043	571493,98	1163089,68	280
49005870044	571494,64	1163081,69	281
49005870056	571494,94	1163078,11	282
49005870057	571494,95	1163068,25	283
49005870048	571493,22	1163055,18	284
49005870049	571489,59	1163048,31	285
49005870058	571484,62	1163042,90	286
49005870041	571480,75	1163040,61	287
49005870036	571478,91	1163039,52	288
49005870037	571472,01	1163038,18	289
49005870059	571465,48	1163038,33	290
49005870038	571457,52	1163040,36	291
49005870039	571445,89	1163045,98	292
49005870040	571449,16	1163042,80	293
49005870024	571451,57	1163026,62	294
49005870025	571469,30	1163020,71	295
49005870002	571515,41	1163005,34	296
49005840001	571597,90	1162980,83	297

Orientační grafické znázornění území Národní přírodní památky Větrníky a jejího ochranného pásma



## 286

## VYHLÁŠKA

ze dne 29. října 2019

## o vyhlášení Národní přírodní rezervace Divoká Oslava a stanovení jejich bližších ochranných podmínek

Ministerstvo životního prostředí stanoví podle § 79 odst. 5 písm. g) zákona č. 114/1992 Sb., o ochraně přírody a krajiny, ve znění zákona č. 349/2009 Sb., zákona č. 123/2017 Sb. a zákona č. 225/2017 Sb.:

## § 1

## Vyhlášení národní přírodní rezervace

(1) Vyhláší se Národní přírodní rezervace Divoká Oslava (dále jen „národní přírodní rezervace“).

(2) Za národní přírodní rezervaci se vyhláší území, vymezené v odstavci 3, určené k ochraně

- a) přirozených lesních ekosystémů lužních lesů, dubohabřin, suťových lesů, bučin, teplomilných doubrav, acidofilních doubrav a suchých borů,
- b) vodních ekosystémů makrofytní vegetace vodních toků,
- c) skalních ekosystémů skal a drolin, pohyblivých sutí a suchých trávníků,
- d) biotopů vzácných a ohrožených druhů rostlin řeřišničníku skalního (*Cardamine petraea*) a dvouhrotce zeleného (*Dicranum viride*), včetně jejich populací,
- e) biotopů vzácných a ohrožených druhů živočichů krasce dubového (*Eurythyrea quercus*), páchníka hnědého (*Osmoderma barnabita*), tešáříka obrovského (*Cerambix cerdo*), přástevníka kostivalového (*Callimorpha quadripunctaria*) a vranky obecné (*Cottus gobio*), včetně jejich populací.

(3) Národní přírodní rezervace se rozkládá na území Kraje Vysočina, v katastrálních územích Březník, Kladeruby nad Oslavou, Kralice nad Oslavou, Sedlec u Náměště nad Oslavou a Zňátky. Hranice

národní přírodní rezervace se stanoví uzavřenými geometrickými obrazci s přímými stranami, jejichž vrcholy jsou určeny souřadnicemi jednotné trigonometrické sítě katastrální<sup>1)</sup>. Seznamy souřadnic vrcholů geometrických obrazců tak, jak jdou v obrazcích za sebou, jsou uvedeny v příloze č. 1 k této vyhlášce.

(4) Ochranné pásmo národní přírodní rezervace se rozkládá na území Kraje Vysočina, v katastrálním území Březník. Hranice ochranného pásma národní přírodní rezervace se stanoví uzavřeným geometrickým obrazcem s přímými stranami, jehož vrcholy jsou určeny souřadnicemi jednotné trigonometrické sítě katastrální<sup>1)</sup>. Seznam souřadnic vrcholů geometrického obrazce tak, jak jdou v obrazci za sebou, je uveden v příloze č. 2 k této vyhlášce.

(5) Orientační grafické znázornění území národní přírodní rezervace a jejího ochranného pásma je uvedeno v příloze č. 3 k této vyhlášce.

## § 2

## Bližší ochranné podmínky

Na celém území národní přírodní rezervace lze jen se souhlasem orgánu ochrany přírody

- a) povolovat nebo provádět změny druhů pozemků nebo způsobů jejich využití<sup>2)</sup>,
- b) upravovat povrch pozemních komunikací s použitím jiného než místního přírodního materiálu stejného či obdobného geologického původu,
- c) povolovat nebo provádět zásahy do koryta vodního toku, nebo
- d) povolovat nebo provádět geologické práce spojené se zásahem do zemského povrchu.

<sup>1)</sup> Nařízení vlády č. 430/2006 Sb., o stanovení geodetických referenčních systémů a státních mapových děl závazných na území státu a zásadách jejich používání, ve znění nařízení vlády č. 81/2011 Sb.

<sup>2)</sup> Například § 80 odst. 1 zákona č. 183/2006 Sb., o územním plánování a stavebním řádu (stavební zákon), § 3 odst. 2 a § 31 zákona č. 256/2013 Sb., o katastru nemovitostí (katastrální zákon).

§ 3

**Účinnost**

Tato vyhláška nabývá účinnosti dnem 1. prosince 2019.

Ministr:

Mgr. **Brabec** v. r.

Příloha č. 1 k vyhlášce č. 286/2019 Sb.

Seznamy souřadnic jednotné trigonometrické sítě katastrální (S-JTSK) jednotlivých vrcholů geometrických obrazců, kterými jsou stanoveny hranice Národní přírodní rezervace Divoká Oslava

Geometrický obrazec č. 1 – hranice Národní přírodní rezervace Divoká Oslava

číslo bodu	souřadnice – Y [m]	souřadnice – X [m]	pořadí bodu v obrazci
672483006650046	630997,58	1157522,80	1
672483005680050	630990,99	1157513,88	2
672483005680072	630971,41	1157524,35	3
672483005680093	630953,84	1157537,37	4
672483005680116	630938,12	1157548,11	5
672483005680126	630923,31	1157558,11	6
672483005680149	630911,08	1157559,54	7
672483005680160	630905,22	1157560,38	8
672483005680189	630880,74	1157563,97	9
672483005680192	630879,30	1157564,47	10
672483005680253	630847,25	1157575,51	11
672483005680361	630805,44	1157589,48	12
672483005680383	630787,66	1157600,96	13
672483005680424	630767,13	1157610,28	14
672483005680453	630749,40	1157618,64	15
672483005680513	630727,02	1157633,45	16
672483005680556	630703,10	1157649,86	17
672483005680573	630682,93	1157662,87	18
672483005680602	630662,16	1157675,38	19
672483005680600	630663,48	1157661,27	20
672483005680584	630672,79	1157652,88	21
672483005680588	630669,73	1157649,20	22
672483005680593	630668,38	1157647,57	23
672483005680631	630620,47	1157591,01	24
672483005680632	630618,36	1157588,34	25
672483005680640	630607,69	1157575,21	26
672483005680641	630606,69	1157573,81	27
672483005680651	630593,64	1157582,24	28
672483005680663	630578,10	1157590,01	29
672483006020001	630559,53	1157593,77	30
672483006650003	630449,26	1157740,88	31
672483006650005	630423,74	1157775,35	32
672483006650002	630458,61	1157777,05	33
672483006020047	630513,11	1157773,32	34
672483006650006	630519,01	1157772,92	35
672483006650051	630565,64	1157781,36	36
672483006650011	630601,90	1157796,18	37
672483006650010	630640,26	1157792,77	38
672483006650009	630650,83	1157814,49	39
672483006650050	630650,34	1157826,18	40
672483006650008	630653,27	1157836,28	41
672483006650013	630662,79	1157855,36	42
672483006650014	630669,09	1157862,78	43
672483006650015	630678,48	1157869,62	44
672483006650016	630707,76	1157880,01	45
672483006650018	630715,63	1157879,65	46
672483006650020	630735,47	1157873,98	47
672483006650021	630753,76	1157889,08	48
672483006650022	630745,17	1157932,80	49

672483006650023	630747,36	1157942,34	50
672483006650024	630764,01	1157962,68	51
672483006650049	630764,02	1157975,47	52
672483006650025	630766,74	1157985,27	53
672483006650048	630766,95	1158004,87	54
672483006650026	630765,69	1158013,94	55
672483006650027	630766,16	1158027,00	56
672483006020045	630803,84	1158042,90	57
672483006020044	630806,08	1158043,85	58
672483006650047	630811,22	1158046,02	59
672483006650028	630812,47	1158052,18	60
672483006650029	630801,31	1158059,23	61
672483006650030	630806,33	1158063,87	62
672483006650031	630811,07	1158070,67	63
672483006650032	630813,00	1158078,33	64
672483006650033	630812,71	1158085,00	65
672483006650034	630811,36	1158092,91	66
672483006650035	630807,24	1158115,02	67
672483006650036	630806,61	1158125,62	68
672483006650037	630807,26	1158135,28	69
672483006650038	630810,13	1158150,98	70
672483006650039	630813,76	1158170,65	71
672483006650040	630814,72	1158179,79	72
672483006650041	630815,08	1158190,58	73
672483006650042	630816,57	1158216,09	74
672483006650043	630816,69	1158230,82	75
672483005680332	630817,80	1158235,26	76
672483005680324	630822,21	1158257,90	77
672483005680327	630821,11	1158268,68	78
672483005200208	630828,07	1158271,68	79
672483005200111	630847,12	1158279,89	80
672483005200209	630865,76	1158287,91	81
672483005680235	630854,20	1158313,75	82
672483005680288	630836,29	1158361,75	83
672483005680294	630834,18	1158379,51	84
672483005680300	630831,23	1158394,05	85
672483005680304	630830,56	1158397,35	86
672483005680306	630829,90	1158399,49	87
672483005680308	630829,05	1158402,24	88
672483005680337	630816,30	1158449,12	89
672483005680356	630807,70	1158466,75	90
672483005680376	630792,09	1158497,52	91
672483005680387	630786,35	1158511,96	92
672483005680415	630770,31	1158527,20	93
672483005680419	630769,00	1158529,63	94
672483005680436	630760,50	1158544,29	95
614441005540090	630748,74	1158561,46	96
614441005540091	630748,23	1158565,77	97
614441005340024	630743,05	1158581,82	98
614441005540111	630736,15	1158594,06	99
614441005540126	630730,64	1158594,37	100
614441005540129	630729,58	1158579,32	101
614441005540130	630729,50	1158578,72	102
614441005340021	630728,94	1158578,72	103
614441005340191	630728,90	1158575,65	104
614441005540131	630729,11	1158575,65	105
614441005540133	630728,75	1158572,83	106
614441005540143	630725,79	1158549,86	107

614441005540137	630727,08	1158539,78	108
614441005540134	630727,88	1158533,54	109
614441005540140	630726,05	1158523,21	110
672483005680519	630725,93	1158522,53	111
672483005680520	630725,11	1158517,89	112
614441006200171	630722,07	1158500,73	113
614441006200121	630709,48	1158501,54	114
614441006200122	630698,48	1158564,28	115
614441006200126	630689,23	1158670,14	116
614441006200066	630613,03	1158752,39	117
614441006200067	630618,27	1158761,78	118
614441006200068	630615,19	1158781,70	119
614441006200069	630553,02	1158864,24	120
614441006200070	630528,92	1158894,36	121
614441005830172	630525,51	1158898,63	122
614441005830173	630520,74	1158904,58	123
614441005830174	630556,40	1158935,15	124
614441006200071	630550,58	1158941,59	125
614441006200072	630492,37	1159005,97	126
614441006200073	630410,11	1159086,31	127
614441006200074	630378,11	1159127,37	128
614441006200075	630333,25	1159180,51	129
614441006200001	630309,29	1159205,05	130
614441006200002	630301,05	1159217,28	131
614441005540394	630318,52	1159233,63	132
614441005830175	630344,60	1159258,07	133
614441006200003	630349,81	1159263,92	134
614441006200004	630360,61	1159285,89	135
614441005830176	630360,56	1159292,21	136
614441006200005	630360,25	1159329,90	137
614441006200006	630359,69	1159368,33	138
614441006200007	630358,50	1159388,14	139
614441006200008	630374,84	1159444,87	140
614441006200009	630387,19	1159500,03	141
614441006200010	630398,10	1159565,16	142
614441006200011	630393,22	1159610,16	143
614441006200012	630371,32	1159619,40	144
614441006200177	630337,19	1159636,47	145
614441006200013	630319,73	1159651,55	146
614441006200178	630304,65	1159670,60	147
614441006200179	630276,07	1159716,64	148
614441006200014	630248,29	1159783,31	149
614441006200015	630213,25	1159809,00	150
614441006200180	630171,30	1159825,38	151
614441006200181	630161,77	1159836,49	152
614441006200182	630150,83	1159862,47	153
614441006200016	630120,13	1159900,81	154
614441006200019	630100,65	1159914,25	155
614441006200017	630095,66	1159919,65	156
614441006200018	630067,57	1159897,51	157
614441006200020	630013,46	1159856,47	158
614441006200184	629996,50	1159848,53	159
614441006200021	629986,97	1159840,76	160
614441006200022	629979,25	1159851,64	161
614441006200023	629974,32	1159861,05	162
614441006200024	629967,44	1159875,52	163
614441006200025	629962,75	1159882,77	164
614441006200026	629957,14	1159889,80	165



614441006200027	629950,75	1159896,11	166
614441006200028	629943,92	1159901,45	167
614441006200029	629936,83	1159906,04	168
614441006200030	629928,58	1159909,88	169
614441006200031	629920,38	1159912,80	170
614441006200032	629841,40	1159935,14	171
614441006200033	629833,32	1159937,80	172
614441006200034	629825,52	1159941,06	173
614441006200035	629817,15	1159945,21	174
614441006200036	629809,85	1159949,85	175
614441006200037	629803,15	1159953,95	176
614441006200038	629796,21	1159959,45	177
614441006200039	629789,98	1159965,61	178
614441006200040	629767,73	1159990,78	179
614441006200041	629762,89	1159997,10	180
614441006200042	629758,62	1160005,09	181
614441006200043	629756,25	1160013,51	182
614441006200044	629755,23	1160028,44	183
614441006200045	629755,59	1160115,11	184
614441006200046	629755,68	1160125,17	185
614441006200047	629755,25	1160134,18	186
614441006200048	629753,87	1160143,16	187
614441006200049	629751,57	1160151,39	188
614441006200050	629747,77	1160159,78	189
614441006200051	629743,54	1160166,57	190
614441006200052	629734,45	1160179,46	191
614441006200053	629728,15	1160187,30	192
614441006200054	629724,17	1160191,42	193
614441006200055	629712,71	1160203,08	194
614441006200056	629704,89	1160209,34	195
614441006200057	629678,67	1160227,39	196
614441006200058	629669,72	1160235,81	197
614441006200059	629664,02	1160242,87	198
614441006200060	629642,22	1160278,81	199
614441006200061	629636,74	1160290,67	200
614441006200062	629634,08	1160301,13	201
614441006200063	629632,58	1160309,76	202
614441006200064	629632,01	1160319,49	203
614441006200065	629633,85	1160331,98	204
614441006200128	629637,12	1160338,66	205
614441006200129	629644,15	1160345,28	206
614441006200130	629652,16	1160350,32	207
614441006200131	629665,25	1160354,33	208
614441006200132	629681,48	1160355,19	209
614441006200133	629700,87	1160354,30	210
614441006200134	629711,43	1160354,42	211
614441006200135	629725,94	1160355,85	212
614441006200136	629736,53	1160358,34	213
614441006200137	629745,92	1160361,80	214
614441006200138	629753,11	1160365,44	215
614441006200139	629763,00	1160371,94	216
614441006200140	629770,25	1160377,97	217
614441006200141	629775,75	1160383,82	218
614441006200142	629781,44	1160391,37	219
614441006200143	629803,18	1160429,00	220
614441006200144	629807,56	1160438,37	221
614441006200145	629810,56	1160447,55	222
614441006200146	629812,19	1160456,50	223

614441006200147	629812,60	1160466,70	224
614441006200148	629811,07	1160477,91	225
614441006200149	629804,63	1160500,82	226
614441006200150	629802,75	1160510,23	227
614441006200151	629802,04	1160523,80	228
614441006200152	629803,13	1160532,30	229
614441006200153	629805,90	1160542,99	230
614441006200154	629811,31	1160558,24	231
614441006200155	629814,37	1160568,71	232
614441006200156	629819,22	1160589,12	233
614441006200157	629823,01	1160602,07	234
614441006200159	629831,27	1160627,91	235
614441006200160	629838,60	1160647,68	236
614441006200161	629845,36	1160665,24	237
614441006200162	629849,73	1160675,69	238
614441006200163	629856,18	1160689,43	239
614441006200164	629860,47	1160696,58	240
614441006200165	629868,03	1160706,36	241
614441006200166	629879,89	1160719,25	242
614441006200167	629897,73	1160739,43	243
614441006200168	629916,45	1160760,99	244
614441006200169	629934,74	1160782,31	245
614441006200170	629950,89	1160800,93	246
614441006200076	629988,76	1160850,13	247
614441006200077	630011,79	1160881,70	248
614441006200078	630038,86	1160918,94	249
614441006200079	630059,10	1160949,18	250
614441006200080	630076,51	1160971,22	251
614441006200081	630094,99	1160996,71	252
614441006200082	630115,73	1161026,52	253
614441006200083	630135,35	1161053,34	254
614441006200084	630151,85	1161075,93	255
614441006200085	630165,99	1161094,69	256
614441006200086	630181,80	1161116,74	257
614441006200087	630202,54	1161145,06	258
614441006200088	630227,22	1161179,53	259
614441006200089	630256,11	1161219,92	260
614441006200090	630273,13	1161243,86	261
614441006200091	630292,34	1161269,26	262
614441006200092	630313,04	1161297,83	263
614441006200093	630338,26	1161333,88	264
614441006200095	630399,18	1161425,51	265
614441006200096	630380,74	1161432,25	266
614441006200097	630343,63	1161446,11	267
614441006200098	630316,11	1161457,49	268
614441006200099	630271,60	1161477,09	269
614441005830100	630383,43	1161637,91	270
614441005830101	630405,06	1161622,68	271
614441005830103	630408,44	1161626,65	272
614441005830102	630419,46	1161639,57	273
614441005540360	630363,63	1161670,06	274
614441005540425	630226,03	1161764,81	275
614441005540468	630118,21	1161852,07	276
614441005540492	630047,76	1161908,81	277
614441005540530	630000,30	1161950,05	278
614441005540548	629971,52	1161976,23	279
614441005540593	629887,75	1162050,58	280
614441005540649	629820,15	1162083,87	281

614441005540791	629697,32	1162156,81	282
614441005540802	629691,79	1162161,15	283
614441005540964	629628,63	1162235,32	284
614441005541079	629573,68	1162295,44	285
614441005541189	629530,94	1162330,44	286
614441005541352	629473,74	1162370,09	287
614441005541814	629315,71	1162476,67	288
614441005542186	629229,74	1162545,14	289
614441005542232	629219,69	1162563,35	290
614441005542459	629180,76	1162604,57	291
614441005542703	629136,26	1162645,37	292
614441005543241	629041,78	1162727,33	293
614441005543760	628967,07	1162769,19	294
614441005550316	628876,15	1162802,06	295
614441005550249	628888,10	1162816,66	296
664901002511492	628895,92	1162833,55	297
664901002520046	628833,63	1162865,10	298
664901002520045	628955,43	1162941,10	299
664901001530028	628960,12	1162937,39	300
664901001270018	628970,16	1162929,44	301
664901001270017	628977,24	1162913,49	302
664901001270016	628987,34	1162902,63	303
664901001530019	628998,68	1162898,21	304
664901001270015	629062,47	1162873,32	305
664901001270014	629066,64	1162878,28	306
664901001270013	629182,35	1162835,30	307
664901001020018	629192,88	1162837,30	308
664901001270012	629196,14	1162842,98	309
664901001270011	629258,98	1162772,66	310
664901001270010	629254,76	1162761,04	311
664901001270009	629305,77	1162710,26	312
664901001270008	629373,06	1162652,83	313
664901001270007	629459,75	1162694,82	314
664901001270006	629504,16	1162677,07	315
664901001270005	629509,06	1162674,71	316
664901001270004	629587,55	1162639,97	317
664901001270003	629621,50	1162639,77	318
664901001270002	629678,55	1162629,96	319
664901001270001	629777,46	1162582,95	320
664901001260033	629790,93	1162574,21	321
664901001260032	629805,34	1162562,46	322
664901001260031	629814,60	1162550,91	323
664901001260030	629871,91	1162481,26	324
664901001260029	629897,46	1162444,04	325
664901001260028	629975,93	1162359,15	326
664901001260027	630041,45	1162317,34	327
664901001260026	630154,21	1162245,01	328
664901001260025	630162,46	1162240,77	329
664901001260024	630166,39	1162238,99	330
664901001260023	630243,60	1162180,47	331
664901001260022	630314,53	1162135,06	332
664901001260021	630321,01	1162144,02	333
664901001260020	630331,86	1162139,53	334
664901001260019	630345,40	1162127,34	335
664901001260018	630365,44	1162057,49	336
664901002520001	630380,85	1162050,20	337
664901002520002	630412,64	1162004,16	338
664901002520003	630466,13	1161954,75	339

664901002520004	630522,93	1161902,07	340
664901002520005	630552,70	1161874,83	341
664901002520006	630560,54	1161866,18	342
664901002520007	630583,95	1161843,76	343
664901002520008	630612,67	1161822,26	344
664901002520009	630637,58	1161796,07	345
664901002520010	630717,67	1161725,84	346
664901002520011	630781,74	1161683,28	347
664901002520012	630829,54	1161657,05	348
664901002520013	630841,34	1161648,98	349
664901002520014	630853,62	1161636,10	350
664901002520015	630857,24	1161626,85	351
664901002520016	630864,26	1161610,98	352
664901002520017	630862,02	1161602,85	353
664901002520018	630871,72	1161577,75	354
664901002520019	630871,65	1161558,13	355
664901002520020	630870,03	1161542,00	356
664901002520021	630870,16	1161540,18	357
664901002520022	630871,96	1161536,58	358
664901002520023	630881,97	1161524,22	359
664901002520024	630885,61	1161523,91	360
664901002520025	630890,53	1161524,08	361
664901002520026	630928,20	1161526,13	362
664901002520027	630935,03	1161556,19	363
664901002520028	630946,64	1161553,66	364
664901002520029	630957,85	1161556,28	365
664901002520030	630989,07	1161558,97	366
664901002520031	630985,12	1161596,07	367
664901002520032	630975,33	1161622,50	368
664901002520033	630998,51	1161605,11	369
664901002520034	631026,24	1161616,52	370
664901002520035	631058,16	1161628,79	371
664901002520036	631069,46	1161656,45	372
664901002520037	631073,88	1161690,89	373
664901002520038	631076,53	1161711,08	374
664901002520039	631091,88	1161708,00	375
664901002520040	631123,27	1161754,82	376
664901002520041	631127,17	1161760,64	377
664901001990069	631131,60	1161758,49	378
664901002510854	631403,60	1161641,87	379
664901002520042	631426,79	1161628,16	380
664901002520044	631447,73	1161567,76	381
664901002520043	631448,29	1161566,15	382
746801002000713	631405,23	1161540,95	383
746801002000714	631331,11	1161502,51	384
746801002440101	631323,34	1161495,02	385
746801002440114	631334,39	1161471,74	386
746801002440113	631335,44	1161469,51	387
746801002440057	631374,36	1161387,49	388
746801002440058	631328,23	1161345,23	389
746801002440059	631317,18	1161312,25	390
746801002440060	631308,53	1161295,90	391
746801002440061	631294,65	1161277,20	392
746801002440062	631287,39	1161259,60	393
746801002440063	631288,12	1161231,30	394
746801002440112	631279,87	1161225,02	395
746801002440111	631278,32	1161223,85	396
746801002440064	631276,66	1161222,58	397

746801002440065	631221,49	1161242,18	398
746801002440066	631223,93	1161230,12	399
746801002582813	631213,82	1161224,17	400
746801002582819	631209,91	1161224,45	401
746801002440068	631182,69	1161225,50	402
746801002440069	631180,34	1161224,22	403
746801002440070	631175,44	1161220,74	404
746801002440071	631162,96	1161200,44	405
746801002440072	631145,49	1161169,48	406
746801002440073	631140,60	1161122,53	407
746801002440074	631116,95	1161086,44	408
746801002440075	631101,98	1161061,44	409
746801002440076	631084,61	1161035,59	410
746801002440077	631053,39	1160989,14	411
746801002440078	631033,10	1160960,26	412
746801002440079	631004,75	1160920,82	413
746801002440080	630988,02	1160895,08	414
746801002440081	630979,49	1160875,27	415
746801002440082	630963,59	1160836,29	416
746801002440083	630952,39	1160812,42	417
746801002440084	630940,75	1160791,53	418
746801002440085	630961,37	1160734,94	419
746801002440086	630979,60	1160707,01	420
746801002583005	630999,60	1160678,05	421
746801002583004	631000,00	1160672,08	422
746801002583050	630915,95	1160693,46	423
746801002440088	630865,10	1160706,92	424
746801002440005	630852,68	1160699,73	425
746801002440004	630838,30	1160691,71	426
746801002440003	630827,91	1160681,90	427
746801002440002	630819,35	1160668,12	428
746801002440001	630800,47	1160641,16	429
746801002440006	630770,48	1160599,40	430
746801002440007	630739,70	1160557,04	431
746801002440008	630704,49	1160510,83	432
746801002440009	630678,86	1160473,48	433
746801002440010	630665,40	1160446,59	434
746801002440011	630658,60	1160409,50	435
746801002440012	630654,60	1160387,46	436
746801002440013	630610,09	1160410,02	437
746801002440115	630596,73	1160411,35	438
746801002440014	630591,00	1160411,92	439
746801002440015	630605,89	1160350,55	440
746801002440016	630615,30	1160311,88	441
746801002440017	630578,87	1160263,29	442
746801002440018	630548,01	1160253,39	443
746801002440019	630524,31	1160232,19	444
746801002440104	630499,58	1160204,48	445
746801002440105	630475,52	1160197,23	446
746801002440106	630443,94	1160192,86	447
746801002440107	630442,04	1160191,34	448
746801002583275	630464,30	1160169,85	449
746801002583266	630491,94	1160144,95	450
746801002583263	630496,91	1160142,62	451
746801002583253	630527,79	1160136,71	452
746801002583247	630549,76	1160129,12	453
746801002583241	630564,38	1160126,86	454

746801002440103	630593,52	1160132,07	455
746801002440020	630595,29	1160129,51	456
746801002440021	630615,35	1160114,23	457
746801002440022	630646,23	1160093,29	458
746801002440023	630678,83	1160070,80	459
746801002440024	630720,98	1160039,57	460
746801002440025	630753,29	1160016,10	461
746801002440026	630774,28	1160005,86	462
746801002440027	630785,05	1159996,54	463
746801002440028	630799,70	1159962,54	464
746801002440029	630815,40	1159946,98	465
746801002440030	630830,46	1159948,17	466
746801002440031	630840,75	1159949,52	467
746801002440032	630865,53	1159928,36	468
746801002440034	630911,87	1159893,55	469
746801002440033	630931,86	1159880,39	470
746801002583020	630966,01	1159852,73	471
746801002583117	630749,31	1159648,07	472
746801002583115	630754,61	1159642,06	473
746801002440040	630765,41	1159638,58	474
746801002440041	630805,56	1159609,98	475
746801002440042	630850,56	1159594,77	476
746801002440043	630853,40	1159591,54	477
746801002440044	630865,38	1159552,88	478
746801002440045	630885,96	1159536,29	479
746801002440046	630886,11	1159531,74	480
746801002440117	630888,09	1159527,01	481
746801002583061	630891,52	1159518,79	482
746801002583052	630910,70	1159509,22	483
746801002583040	630934,98	1159505,71	484
746801002583023	630963,29	1159500,28	485
746801002583010	630988,78	1159488,46	486
746801002582999	631005,08	1159479,85	487
746801002582988	631038,65	1159455,32	488
746801002582978	631050,56	1159442,45	489
746801002582973	631056,72	1159434,49	490
746801002582952	631090,87	1159417,87	491
746801002582935	631101,26	1159412,09	492
746801002582925	631112,88	1159400,98	493
746801002440052	631138,07	1159376,52	494
746801002440053	631157,74	1159332,81	495
746801002440054	631172,61	1159322,67	496
746801002440055	631178,13	1159312,87	497
746801002440056	631194,13	1159280,46	498
746801002440116	631213,84	1159260,81	499
746801002440110	631215,34	1159259,31	500
746801002440089	631253,02	1159221,74	501
746801002440090	631269,89	1159279,29	502
746801002440091	631276,66	1159329,24	503
746801002440092	631262,48	1159355,06	504
746801002440108	631281,82	1159357,53	505
746801002440109	631283,78	1159357,79	506
746801002440093	631350,31	1159366,70	507
746801002440094	631361,12	1159360,52	508
746801002440095	631367,29	1159271,77	509
746801002440096	631350,31	1159206,94	510
746801002440097	631356,49	1159203,08	511
746801002583419	631297,16	1159118,55	512

746801002000305	631295,09	1159116,84	513
746801002583418	631332,48	1159104,16	514
746801002000304	631345,69	1159105,12	515
746801002583414	631399,23	1159117,14	516
746801002000303	631423,84	1159116,38	517
746801002582437	631451,35	1159115,85	518
746801002000302	631482,96	1159119,29	519
746801002440099	631510,13	1159122,55	520
746801002000878	631508,96	1159109,00	521
793396001113048	631508,22	1159105,30	522
793396000960081	631507,42	1159034,54	523
793396000960079	631461,39	1159032,22	524
793396000960078	631448,60	1159028,72	525
793396000960077	631423,31	1159025,90	526
793396000960076	631401,22	1159020,56	527
793396000960075	631381,94	1159006,59	528
793396000960074	631358,42	1159001,76	529
793396000960073	631354,00	1159000,10	530
793396000960072	631343,90	1159000,02	531
793396000960071	631341,60	1158997,33	532
793396000960070	631260,70	1158996,03	533
793396000960069	631247,38	1158998,49	534
793396000960068	631234,31	1158998,10	535
793396000960067	631230,22	1158994,84	536
793396000960066	631212,54	1158980,54	537
793396000960065	631208,46	1158971,98	538
793396000960064	631188,35	1158959,33	539
793396000960063	631166,81	1158938,45	540
793396000960062	631127,59	1158906,90	541
793396000960061	631129,52	1158885,20	542
793396000960060	631118,88	1158850,91	543
793396000960059	631115,93	1158836,73	544
793396001113495	631115,94	1158827,92	545
793396001113561	631062,07	1158759,75	546
793396001113590	631014,42	1158703,78	547
793396001113611	630985,65	1158693,18	548
793396001113668	630870,55	1158700,09	549
793396001113696	630811,61	1158690,88	550
793396001113702	630799,64	1158674,07	551
793396001113709	630794,58	1158592,85	552
793396001113710	630794,52	1158591,93	553
793396001113707	630796,49	1158590,18	554
793396001113691	630822,06	1158554,99	555
793396000960084	630825,83	1158548,14	556
793396000960048	630835,27	1158530,96	557
793396000960047	630847,87	1158507,61	558
793396000960046	630857,65	1158492,96	559
793396000960045	630870,51	1158480,56	560
793396000960044	630892,32	1158462,21	561
793396000960043	630909,81	1158442,59	562
793396000960042	630926,22	1158427,67	563
793396000960041	630957,85	1158370,11	564
793396000960040	630963,77	1158332,36	565
793396000960039	630982,25	1158280,35	566
793396000960038	630997,01	1158259,39	567
793396000960037	631007,72	1158243,02	568
793396000960036	631017,42	1158224,12	569
793396000960001	631024,69	1158209,67	570

793396000960002	631030,72	1158177,70	571
793396000960003	631033,17	1158161,59	572
793396000960004	631028,92	1158141,30	573
793396000960005	631025,06	1158121,59	574
793396000960006	631023,33	1158112,10	575
793396000960007	631023,68	1158102,95	576
793396000960008	631033,91	1158085,22	577
793396000960009	631034,90	1158081,56	578
793396000960010	631038,19	1158071,26	579
793396000960011	631031,83	1158062,69	580
793396000960012	631026,49	1158053,41	581
793396000960013	631020,21	1158038,40	582
793396000960014	631024,60	1158024,70	583
793396000960015	631028,70	1158008,69	584
793396000960016	631036,32	1158001,66	585
793396000960017	631047,92	1157983,02	586
793396000960018	631059,53	1157968,98	587
793396000960019	631068,13	1157958,33	588
793396000960020	631066,66	1157953,96	589
793396000960021	631067,41	1157947,16	590
793396000960022	631068,36	1157923,38	591
793396000960023	631073,24	1157903,36	592
793396000960024	631081,54	1157876,50	593
793396000960025	631093,76	1157855,62	594
793396000960026	631087,08	1157837,43	595
793396000960027	631081,86	1157804,12	596
793396000960028	631079,87	1157788,90	597
793396000960029	631076,76	1157774,59	598
793396000960030	631075,78	1157762,53	599
793396000960031	631077,91	1157747,28	600
793396000960032	631081,30	1157739,85	601
793396000960033	631087,01	1157724,14	602
793396000960034	631090,87	1157713,31	603
793396000960035	631092,36	1157705,69	604
793396000960083	631096,52	1157684,61	605
793396001113545	631078,04	1157662,47	606
793396001113566	631058,54	1157626,73	607
793396001113570	631049,00	1157581,21	608
793396001113578	631029,32	1157551,28	609
793396001113602	631005,13	1157531,82	610

## Geometrický obrazec č. 2 – hranice Národní přírodní rezervace Divoká Oslava

číslo bodu	souřadnice – Y [m]	souřadnice – X [m]	pořadí bodu v obrazci
614441005540102	630743,79	1161371,83	1
614441005540084	630759,95	1161335,35	2
614441005540068	630776,28	1161299,04	3
614441005830120	630795,79	1161304,91	4
614441005540083	630760,76	1161373,38	5



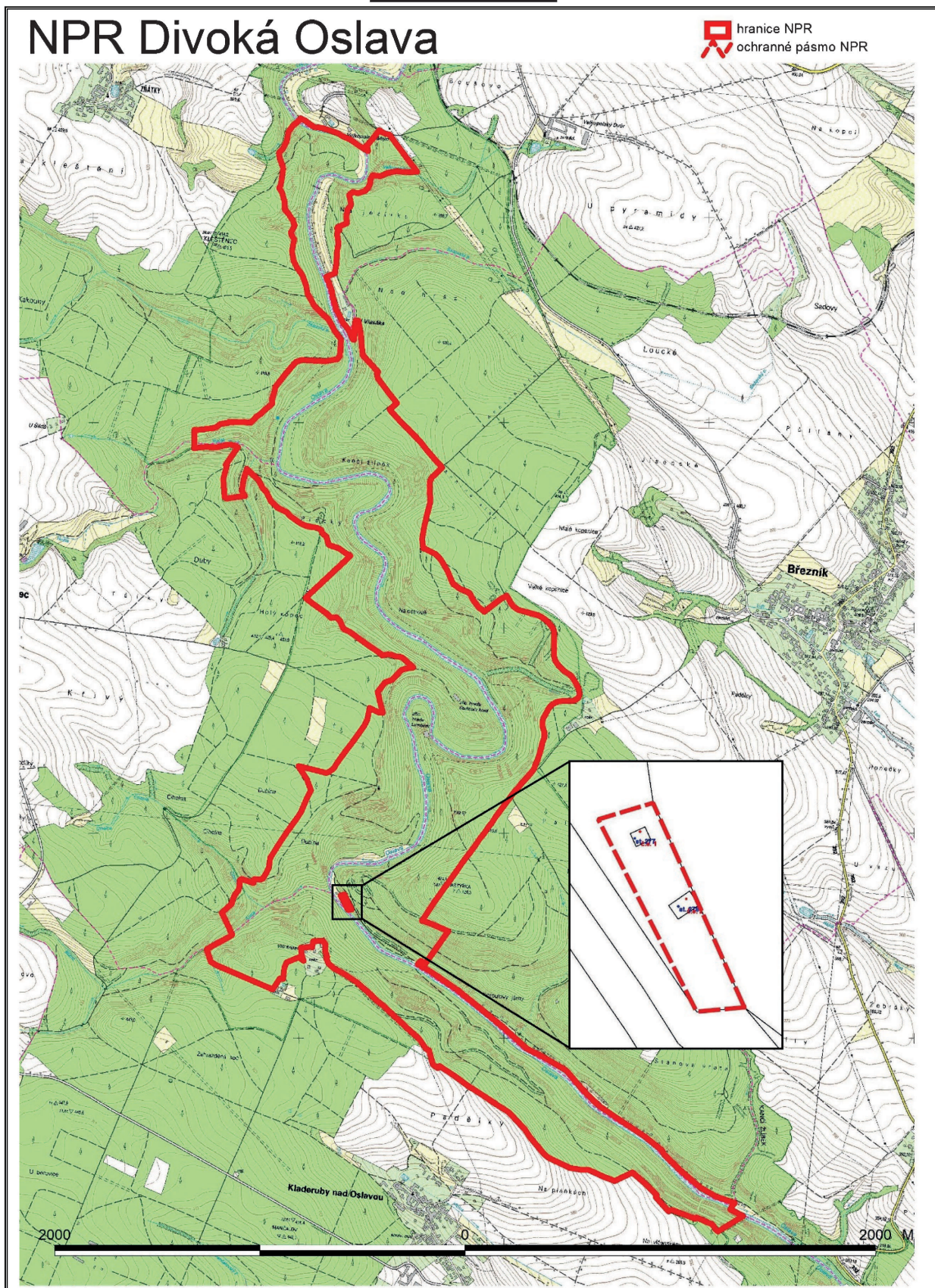
Příloha č. 2 k vyhlášce č. 286/2019 Sb.

Seznam souřadnic jednotné trigonometrické sítě katastrální (S-JTSK) jednotlivých vrcholů geometrického obrazce, kterým jsou stanoveny hranice ochranného pásma Národní přírodní rezervace Divoká Oslava

Geometrický obrazec – hranice ochranného pásma Národní přírodní rezervace Divoká Oslava

číslo bodu	souřadnice – Y [m]	souřadnice – X [m]	pořadí bodu v obrazci
614441005540102	630743,79	1161371,83	1
614441005540084	630759,95	1161335,35	2
614441005540068	630776,28	1161299,04	3
614441005830120	630795,79	1161304,91	4
614441005540083	630760,76	1161373,38	5

Orientační grafické znázornění území Národní přírodní rezervace Divoká Oslava a jejího ochranného pásma



**287****VYHLÁŠKA**

ze dne 29. října 2019

**o vyhlášení Národní přírodní rezervace Chejlava a stanovení jejich bližších ochranných podmínek**

Ministerstvo životního prostředí stanoví podle § 79 odst. 5 písm. g) zákona č. 114/1992 Sb., o ochraně přírody a krajiny, ve znění zákona č. 349/2009 Sb., zákona č. 123/2017 Sb. a zákona č. 225/2017 Sb.:

## § 1

**Vyhlášení národní přírodní rezervace**

(1) Vyhláší se Národní přírodní rezervace Chejlava (dále jen „národní přírodní rezervace“).

(2) Za národní přírodní rezervaci se vyhláší území, vymezené v odstavci 3, určené k ochraně přirozených lesních ekosystémů bučin, suťových lesů a olšin.

(3) Národní přírodní rezervace se rozkládá na území Plzeňského kraje, v katastrálním území Měcholupy u Blovic. Hranice národní přírodní rezervace se stanoví uzavřeným geometrickým obrazcem s přímými stranami, jehož vrcholy jsou určeny souřadnicemi jednotné trigonometrické sítě katastrální<sup>1)</sup>. Seznam souřadnic vrcholů geometrického ob-

razce tak, jak jdou v obrazci za sebou, je uveden v příloze č. 1 k této vyhlášce.

(4) Orientační grafické znázornění území národní přírodní rezervace a jejího ochranného pásma je uvedeno v příloze č. 2 k této vyhlášce.

## § 2

**Bližší ochranné podmínky**

Na celém území národní přírodní rezervace lze jen se souhlasem orgánu ochrany přírody

- a) povolovat nebo provádět změny druhů pozemků nebo způsobů jejich využití<sup>2)</sup>, nebo
- b) zřizovat skládky jakýchkoli materiálů, včetně uložení dřevní hmoty, a to i přechodné.

## § 3

**Účinnost**

Tato vyhláška nabývá účinnosti dnem 1. prosince 2019.

Ministr:

Mgr. Brabec v. r.

<sup>1)</sup> Nařízení vlády č. 430/2006 Sb., o stanovení geodetických referenčních systémů a státních mapových děl závazných na území státu a zásadách jejich používání, ve znění nařízení vlády č. 81/2011 Sb.

<sup>2)</sup> Například § 80 odst. 1 zákona č. 183/2006 Sb., o územním plánování a stavebním řádu (stavební zákon), a § 3 odst. 2 a § 31 zákona č. 256/2013 Sb., o katastru nemovitostí (katastrální zákon).

Příloha č. 1 k vyhlášce č. 287/2019 Sb.

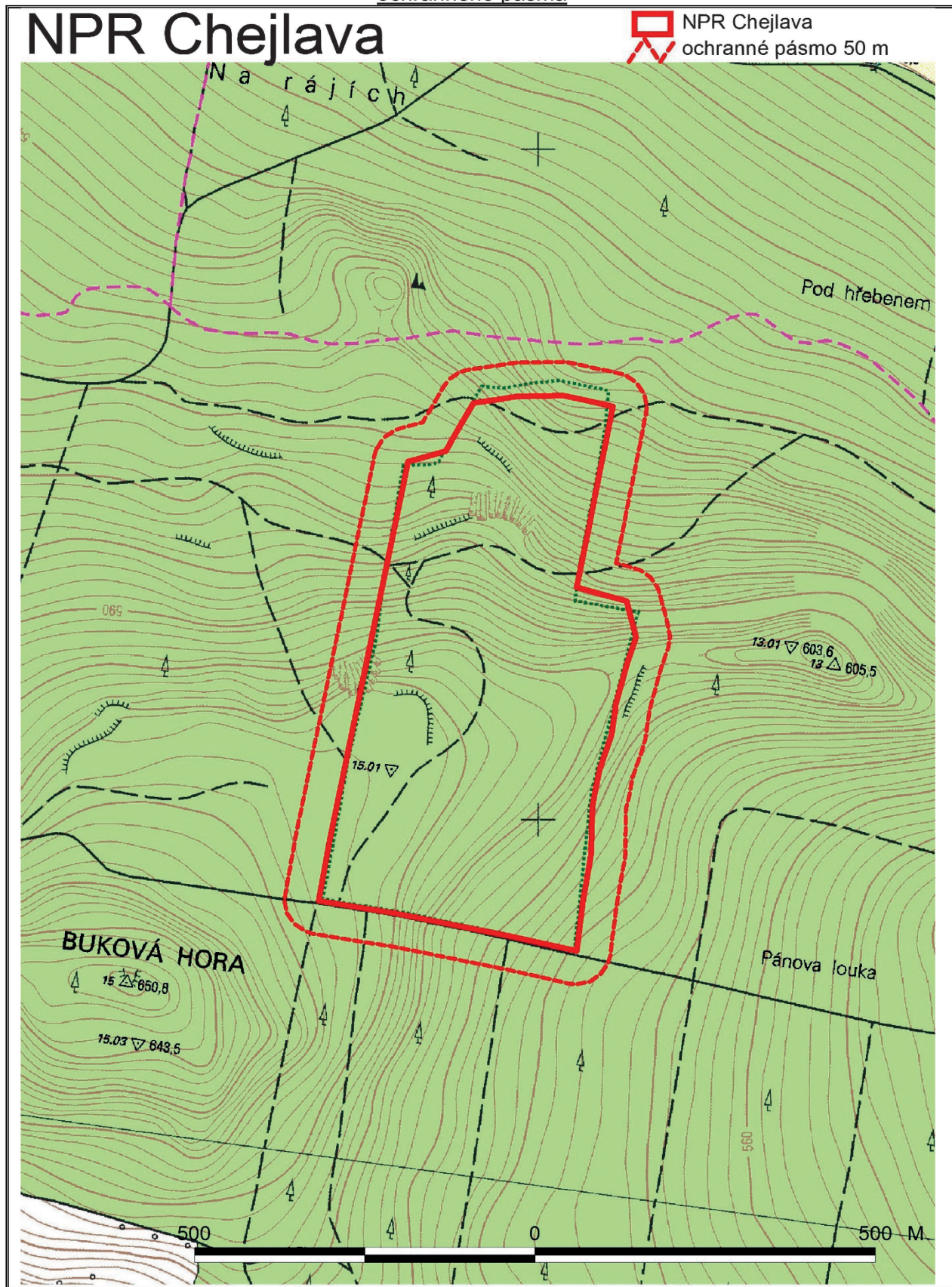
Seznam souřadnic jednotné trigonometrické sítě katastrální (S-JTSK) jednotlivých vrcholů geometrického obrazce, kterým jsou stanoveny hranice Národní přírodní rezervace Chejlava

Geometrický obrazec – hranice Národní přírodní rezervace Chejlava

číslo bodu	souřadnice – Y [m]	souřadnice – X [m]	pořadí bodu v obrazci
087002380001	813190,97	1094465,73	1
087002380021	813163,30	1094457,98	2
087002380002	813135,62	1094450,22	3
087002380022	813115,29	1094414,54	4
087002380003	813094,96	1094378,85	5
087002380023	813062,78	1094373,92	6
087002380004	813030,60	1094368,98	7
087002380024	812996,77	1094368,39	8
087002380005	812962,93	1094367,80	9
087002380025	812930,80	1094374,93	10
087002380018	812898,67	1094382,07	11
087002380019	812894,26	1094383,05	12
087002380006	812890,42	1094383,90	13
087002380040	812899,21	1094428,78	14
087002380037	812908,00	1094473,65	15
087002380035	812916,84	1094518,79	16
087002380038	812925,68	1094563,94	17
087002380039	812934,47	1094608,81	18
087002380007	812943,26	1094653,69	19
087002380026	812906,82	1094663,78	20
087002380008	812870,39	1094673,87	21
087002380027	812863,33	1094700,85	22
087002380009	812856,27	1094727,82	23
087002380010	812869,47	1094767,82	24
087002380028	812877,48	1094797,25	25
087002380011	812885,49	1094826,68	26
087002380012	812892,18	1094873,25	27
087002380029	812900,74	1094898,64	28
087002380013	812909,29	1094924,03	29
087002380030	812914,88	1094951,92	30
087002380014	812920,47	1094979,81	31
087002380031	812921,21	1095014,77	32
087002380015	812921,95	1095049,72	33
087002380032	812928,05	1095085,31	34
087002380016	812934,16	1095120,90	35
087002380033	812938,87	1095158,68	36
087002380020	812943,58	1095196,45	37
087000690035	813043,62	1095173,94	38
087000690033	813049,18	1095172,93	39
087000690031	813205,18	1095141,25	40
087000690029	813322,18	1095121,65	41
087000690122	813305,88	1095031,58	42
087001583665	813276,62	1094887,48	43
087001583673	813247,35	1094743,34	44
087001583676	813218,04	1094599,02	45

Příloha č. 2 k vyhlášce č. 287/2019 Sb.

Orientační grafické znázornění území Národní přírodní rezervace Chejlava a jejího ochranného pásma



**288****VYHLÁŠKA**

ze dne 29. října 2019

**o změně a zrušení některých právních předpisů o vyhlášení zvláště chráněných území**

Ministerstvo životního prostředí stanoví podle § 19 odst. 2 zákona č. 2/1969 Sb., o zřízení ministerstev a jiných ústředních orgánů státní správy České republiky, ve znění zákona č. 173/1989 Sb., zákona č. 288/1990 Sb., zákona č. 575/1990 Sb., zákona č. 23/1992 Sb., zákona č. 474/1992 Sb., zákona č. 21/1993 Sb., zákona č. 289/1995 Sb., zákona č. 272/1996 Sb., zákona č. 162/2003 Sb. a zákona č. 71/2006 Sb., podle § 79 odst. 5 písm. g) zákona č. 114/1992 Sb., o ochraně přírody a krajiny, ve znění zákona č. 349/2009 Sb., zákona č. 123/2017 Sb. a zákona č. 225/2017 Sb., a podle § 90 odst. 12 zákona č. 114/1992 Sb., o ochraně přírody a krajiny, ve znění zákona č. 161/1999 Sb., zákona č. 76/2002 Sb., zákona č. 320/2002 Sb., zákona č. 222/2006 Sb., zákona č. 167/2008 Sb., zákona č. 349/2009 Sb., zákona č. 250/2014 Sb. a zákona č. 225/2017 Sb.:

**Čl. I**

Vyhláška Okresního národního výboru ve Vyškově ze dne 8. listopadu 1990, kterou se zřizují chráněné přírodní výtvoary Větrníky, Šěvy, Malhotky, Hašky, Člupy, Visengruty, Mrazový klín, Mechovkový útes, Hřebenatkový útes, Ve žlebčách, Bohdalská lípa a Pustiměřská lípa, se mění takto:

1. V čl. 1 bodě 1 se slova „Větrníky,“ a „Malhotky,“ zrušují.
2. V čl. 1 bodě 2 se písmena a) a c) zrušují.

**Čl. II**

Vyhláška Okresního úřadu v Pelhřimově ze dne 27. února 1992 o chráněných přírodních výtvoarech se mění takto:

1. V článku 1 se položka 9. „Jankovský potok – přirozeně meandrující tok Jankovského potoka provázený více či méně přirozenými společenstvy luční a rašelinné vegetace. Význačná lokalita kriticky ohroženého živočišného druhu. Je významná i z vodohospodářského hlediska. Pramení na evropském rozvodí. Katastrální území Vyskytná, Mysletín, Zachotín, Jankov, Mladé Bříště a Staré Bříště.“ zrušuje.

2. Článek 2 se zrušuje.

3. V příloze č. 2 se položka 9. „Jankovský potok“ zrušuje.

**Čl. III****Zrušovací ustanovení**

Zrušují se:

1. Výnos Ministerstva školství, věd a umění ze dne 26. července 1951 č. 99.260/51-IV/5, kterým se zřizuje Státní přírodní rezervace „Větrník“.
2. Výnos Ministerstva školství, věd a umění ze dne 14. srpna 1951 č. 100.585/51-IV/5, kterým se zřizuje Státní přírodní rezervace „Komorní hůrka“.
3. Výnos Ministerstva kultury ze dne 4. července 1956 č. j. 17.510/55 o zřízení Státní přírodní rezervace „Chejlava“.
4. Výnos Ministerstva kultury České socialistické republiky ze dne 29. října 1969 č. j. 10.752/69-II/2, kterým se zřizuje Státní přírodní rezervace „Skučák“.
5. Výnos Ministerstva kultury České socialistické republiky ze dne 20. listopadu 1969 č. j. 3.909/69-II/2, kterým se zřizuje Státní přírodní rezervace „Hněvošický háj“.
6. Výnos Ministerstva kultury České socialistické republiky ze dne 29. prosince 1973 č. j. 16.435/73 o zřízení Státní přírodní rezervace „Nad Dolským mlýnem“, kat. území Růžová, osada Kamenická stráž, okres Děčín, kraj Severočeský.
7. Vyhláška Okresního úřadu v Hodoníně ze dne 31. ledna 1992 o zřízení Chráněného přírodního výtvoary „Váté písky“.

**Čl. IV****Účinnost**

Tato vyhláška nabývá účinnosti dnem 1. prosince 2019.

Ministr:

Mgr. Brabec v. r.





**Vydává a tiskne:** Tiskárna Ministerstva vnitra, p. o., Bartůňkova 4, pošt. schr. 10, 149 01 Praha 415, telefon: 272 927 011, fax: 974 887 395 – **Redakce:** Ministerstvo vnitra, nám. Hrdinů 1634/3, pošt. schr. 155/SB, 140 21 Praha 4, telefon: 974 817 289, fax: 974 816 871 – **Administrace:** písemné objednávky předplatného, změny adres a počtu odebíraných výtisků – Walstead Moraviapress s. r. o., U Póny 3061, 690 02 Břeclav, tel.: 516 205 175, e-mail: sbirky@walstead-moraviapress.com. **Roční předplatné** se stanovuje za dodávku kompletního ročníku včetně rejstříku z předcházejícího roku a je od předplatitelů vybíráno formou záloh ve výši oznámené ve Sbírce zákonů. Závěrečné vyúčtování se provádí po dodání kompletního ročníku na základě počtu skutečně vydaných částek (první záloha na rok 2019 činí 6 000,- Kč) – Vychází podle potřeby – **Distribuce:** Walstead Moraviapress s. r. o., U Póny 3061, 690 02 Břeclav, celoroční předplatné a objednávky jednotlivých částek (dobírky) – 516 205 175, objednávky – knihkupci – 516 205 175, e-mail – sbirky@walstead-moraviapress.com. **Internetová prodejna:** www.sbirkyzakonu.cz – **Drobný prodej – Brno:** Ing. Jiří Hrazdil, Vranovská 16, Vydavatelství a nakladatelství Aleš Čeněk, Obchodní galerie IBC (2. patro), Příkop 6; **Cheb:** EFREX, s. r. o., Karlova 31; **Chomutov:** DDD Knihkupectví – Antikvariát, Ruská 85; **Kadaň:** Knihařství – Příbřimská, J. Švermy 14; **Liberec:** Podještědské knihkupectví, Moskevská 28; **Olomouc:** Zdeněk Chumchal – Knihkupectví Tycho, Ostružnická 3; **Pardubice:** ABONO s. r. o., Sportovců 1121; **Plzeň:** Vydavatelství a nakladatelství Aleš Čeněk, nám. Českých bratří 8; **Praha 3:** Vydavatelství a nakladatelství Aleš Čeněk, Řípská 23; **Praha 4:** Tiskárna Ministerstva vnitra, Bartůňkova 4; **Praha 9:** DOVOZ TISKU SUWECO CZ, Klečákova 347; **Praha 10:** BMSS START, s. r. o., Vinohradská 190, MONITOR CZ, s. r. o., Třebohostická 5, tel.: 283 872 605; **Ústí nad Labem:** PNS Grosso s. r. o., Havířská 327, tel.: 475 259 032, fax: 475 259 029, KARTOON, s. r. o., Klíšská 3392/37 – vazby sbírek tel. a fax: 475 501 773, e-mail: kartoon@kartoon.cz; **Zábřeh:** Mgr. Ivana Patková, Žižkova 45; **Zátec:** Jindřich Procházka, Bezděkov 89 – Vazby Sbírek, tel.: 415 712 904. **Distribuční podmínky předplatného:** jednotlivé částky jsou expedovány neprodleně po dodání z tiskárny. Objednávky nového předplatného jsou vyřizovány do 15 dnů a pravidelné dodávky jsou zahajovány od nejbližší částky po ověření úhrady předplatného nebo jeho zálohy. Částky vyšlé v době od zařizování předplatného do jeho úhrady jsou doposílány jednorázově. Změny adres a počtu odebíraných výtisků jsou prováděny do 15 dnů. **Reklama:** informace na tel. čísle 516 205 175. **Podávání novinových zásilek** povoleno Českou poštou, s. p., Odštěpný závod Jižní Morava Ředitelství v Brně č. j. P/2-4463/95 ze dne 8. 11. 1995.