

Ročník 2020

---



# SBÍRKA ZÁKONŮ

## ČESKÁ REPUBLIKA

---

Částka 107

Rozeslána dne 23. června 2020

Cena Kč 91,-

---

### O B S A H:

280. Nařízení vlády o stanovení pravidel pro zařazení silničních motorových vozidel do emisních kategorií a o emisních plaketách
281. Vyhláška o vyhlášení Národní přírodní památky Mladá a stanovení jejích bližších ochranných podmínek
-

**280****NAŘÍZENÍ VLÁDY**

ze dne 8. června 2020

**o stanovení pravidel pro zařazení silničních motorových vozidel  
do emisních kategorií a o emisních plakétách**

Vláda nařizuje podle § 14 odst. 8 zákona č. 201/2012 Sb., o ochraně ovzduší:

**§ 1****Úvodní ustanovení**

Toto nařízení stanoví

- a) způsob zařazení silničních motorových vozidel do emisních kategorií,
- b) vzory emisních plaket,
- c) pravidla pro označení silničního motorového vozidla příslušnou emisní plakétou a
- d) bližší podmínky distribuce emisních plaket a jejich cenu.

**§ 2****Způsob zařazení silničních motorových vozidel  
do emisních kategorií**

(1) Silniční motorové vozidlo se zařadí do emisní kategorie 1 až 6 podle stupně plnění mezních hodnot emisí ve výfukových plynech podle předpisu Evropské unie<sup>1)</sup>. Není-li údaj o stupni plnění mezních hodnot emisí k dispozici, použije se datum prvního zápisu silničního motorového vozidla do registru silničních vozidel ve státě, kde bylo silniční motorové vozidlo jako nové poprvé uvedeno do provozu.

(2) Stupeň plnění mezních hodnot emisí nebo datum prvního zápisu silničního motorového vozidla do registru silničních vozidel se pro účely zařazení do emisní kategorie prokazuje zápisem v technickém průkazu silničního motorového vozidla.

(3) Do emisní kategorie E se zařadí silniční mo-

torové vozidlo, které splňuje požadavky uvedené v části IV. přílohy č. 1 k tomuto nařízení.

(4) Způsob zařazení silničních motorových vozidel do emisních kategorií je uveden v příloze č. 1 k tomuto nařízení.

**§ 3****Vzory emisních plaket**

(1) Emisní plakety se liší barevným provedením podle příslušné emisní kategorie. Jako základní podkladové barvy jsou pro plakety použity

- a) červená pro emisní kategorii 2,
- b) žlutá pro emisní kategorii 3,
- c) zelená pro emisní kategorii 4,
- d) modrá pro emisní kategorii 5,
- e) fialová pro emisní kategorii 6 a
- f) bílá pro emisní kategorii E.

(2) Vozidlům s emisní kategorií 1 nepřísluší žádná emisní plaketa.

(3) Emisní plaketa má tvar osmiúhelníku o průměru kružnice vepsané 60 mm. Pole pro zápis registrační značky vozidla je bílé. Emisní plaketa má po obvodu černý rámeček o šířce 2 mm.

(4) Na přední straně emisní plakety viditelné z vnější strany silničního motorového vozidla jsou

- a) číslo emisní kategorie s výškou číslice 25 mm umístěné 5 mm pod horním okrajem,
- b) bílé pole pro zápis registrační značky vozidla o rozměrech 45 × 15 mm umístěné v dolní části,
- c) originální gilošové rastry v barevné ploše plakety,

<sup>1)</sup> Například nařízení Evropského parlamentu a Rady (ES) č. 715/2007 ze dne 20. června 2007 o schvalování typu motorových vozidel z hlediska emisí z lehkých osobních vozidel a z užitkových vozidel (Euro 5 a Euro 6) a z hlediska přístupu k informacím o opravách a údržbě vozidla, v platném znění, nařízení Evropského parlamentu a Rady (ES) č. 595/2009 ze dne 18. června 2009 o schvalování typu motorových vozidel a motorů z hlediska emisí z těžkých nákladních vozidel (Euro VI) a o přístupu k informacím o opravách a údržbě vozidel, o změně nařízení (ES) č. 715/2007 a směrnice 2007/46/ES a o zrušení směrnic 80/1269/EHS, 2005/55/ES a 2005/78/ES, v platném znění.

- d) holografický prvek stříbrné barvy s chráněným grafickým vzorem umístěný v horní polovině plakety nalevo od čísla emisní kategorie a
- e) ochranné prvky spadající do režimu utajovaných informací podle zákona upravujícího ochranu utajovaných informací<sup>2)</sup> obsažené v části technické specifikace produktu.

(5) Na zadní straně emisní plakety viditelné z vnitřní strany silničního motorového vozidla jsou

- a) informace o jejím použití a umístění a
- b) písemné označení série a šestimístné pořadové číslo emisní plakety.

(6) Vzory emisních plaket jsou uvedeny v příloze č. 2 k tomuto nařízení.

#### § 4

##### **Pravidla pro označení silničního motorového vozidla emisní plaketou**

(1) Emisní plaketa musí obsahovat údaj o státní poznávací značce silničního motorového vozidla, jehož oprávněný vjezd do nízkoemisní zóny se plaketou prokazuje. Údaj o státní poznávací značce se vyznačí při vydání emisní plakety po provedení kontroly dokladů prokazujících zařazení silničního motorového vozidla do příslušné emisní kategorie.

(2) Emisní plaketa musí být celou plochou nalepena na vnitřní straně čirého skla předního okna silničního motorového vozidla na pravém dolním okraji skla tak, aby výhled řidiče z vozidla byl co nejméně omezen a plaketa byla dobře viditelná z vnější strany vozidla.

(3) V případě, že silniční motorové vozidlo není vybaveno předním sklem, postačí, prokáže-li jeho řidič, že má plaketu u sebe.

#### § 5

##### **Bližší podmínky distribuce a cena emisních plaket**

(1) Cena emisní plakety je 90 Kč.

(2) Je-li žádost o emisní plaketu zaslána poštou nebo v elektronické formě, přiloží k ní žadatel kopii technického průkazu silničního motorového vozidla. Ten, kdo zajišťuje distribuci emisní plakety, zašle v tomto případě emisní plaketu žadateli poštou. Náklady spojené se zasláním emisní plakety hradí žadatel.

(3) Distributor emisních plaket vede evidenci jím vydaných emisních plaket. Evidence obsahuje sérii a šestimístné pořadové číslo emisní plakety uvedené na zadní straně emisní plakety, emisní kategorii, státní poznávací značku silničního motorového vozidla a informaci, kdo a kdy emisní plaketu vydal.

#### § 6

##### **Technický předpis**

Toto nařízení bylo oznámeno v souladu se směrnicí Evropského parlamentu a Rady (EU) 2015/1535 ze dne 9. září 2015 o postupu při poskytování informací v oblasti technických předpisů a předpisů pro službu informační společnosti.

#### § 7

##### **Zrušovací ustanovení**

Nařízení vlády č. 56/2013 Sb., o stanovení pravidel pro zařazení silničních motorových vozidel do emisních kategorií a o emisních plaketách, se zrušuje.

#### § 8

##### **Účinnost**

Toto nařízení nabývá účinnosti dnem 1. července 2020.

Předseda vlády:

Ing. Babiš v. r.

Ministr životního prostředí:

Mgr. Brabec v. r.

<sup>2)</sup> Zákon č. 412/2005 Sb., o ochraně utajovaných informací a o bezpečnostní způsobilosti, ve znění pozdějších předpisů.

Příloha č. 1 k nařízení vlády č. 280/2020 Sb.

**Způsob zařazení silničních motorových vozidel do emisních kategorií**

## I. Vozidla kategorie M nebo N se vznětovými motory

	<b>Mezní hodnoty emisí</b>	<b>První zápis vozidla kategorie M1 nebo N1 do registru silničních vozidel ve státě, kde bylo vozidlo jako nové poprvé uvedeno do provozu</b>	<b>První zápis vozidla kategorie M2, M3, N2 nebo N3 do registru silničních vozidel ve státě, kde bylo vozidlo jako nové poprvé uvedeno do provozu</b>
<b>Emisní kategorie 1</b>	vozidla splňující mezní hodnoty emisí EURO 1, EURO I nebo horší	před 1. lednem 1997	před 1. říjnem 1996
<b>Emisní kategorie 2</b>	vozidla splňující mezní hodnoty emisí EURO 2 nebo EURO II	od 1. ledna 1997 do 31. prosince 2000	od 1. října 1996 do 30. září 2001
<b>Emisní kategorie 3</b>	vozidla splňující mezní hodnoty emisí EURO 3 nebo EURO III	od 1. ledna 2001 do 31. prosince 2005	od 1. října 2001 do 30. září 2006
<b>Emisní kategorie 4</b>	vozidla splňující mezní hodnoty emisí EURO 4 nebo EURO IV	od 1. ledna 2006 do 31. srpna 2010	od 1. října 2006 do 30. září 2009
<b>Emisní kategorie 5</b>	vozidla splňující mezní hodnoty emisí EURO 5 nebo EURO V	od 1. září 2010 do 31. srpna 2015	od 1. října 2009 do 31. prosince 2013
<b>Emisní kategorie 6</b>	vozidla splňující mezní hodnoty emisí EURO 6 nebo vyšší anebo EURO VI nebo vyšší	od 1. září 2015	od 1. ledna 2014

## II. Vozidla kategorie M nebo N se zážehovými motory

	<b>Mezní hodnoty emisí</b>	<b>První zápis vozidla kategorie M1 nebo N1 do registru silničních vozidel ve státě, kde bylo vozidlo jako nové poprvé uvedeno do provozu</b>	<b>První zápis vozidla kategorie M2, M3, N2 nebo N3 do registru silničních vozidel ve státě, kde bylo vozidlo jako nové poprvé uvedeno do provozu</b>
<b>Emisní kategorie 1</b>	vozidla nesplňující žádné mezní hodnoty emisí EURO	před 1. lednem 1993	před 1. říjnem 1993
<b>Emisní kategorie 4</b>	vozidla splňující mezní hodnoty emisí EURO 1 nebo EURO I	od 1. ledna 1993 do 31. prosince 1996	od 1. října 1993 do 30. září 1996
<b>Emisní kategorie 5</b>	vozidla splňující mezní hodnoty emisí EURO 2 nebo EURO II	od 1. ledna 1997 do 31. prosince 2000	od 1. října 1996 do 30. září 2001
<b>Emisní kategorie 6</b>	vozidla splňující mezní hodnoty emisí EURO 3 nebo vyšší anebo EURO III nebo vyšší	od 1. ledna 2001	od 1. října 2001

## III. Vozidla kategorie L

	<b>První zápis vozidla kategorie L do registru silničních vozidel ve státě, kde bylo vozidlo jako nové poprvé uvedeno do provozu</b>
<b>Emisní kategorie 1</b>	před 1. září 1980
<b>Emisní kategorie 3</b>	od 1. září 1980 do 16. června 1999
<b>Emisní kategorie 6</b>	od 17. června 1999

## IV. Do emisní kategorie E se zařazují vozidla kategorie M, N nebo L, které používají jako palivo elektrickou energii nebo vodík

- a) výlučně, nebo
- b) v kombinaci s jiným palivem, je-li hodnota emisí CO<sub>2</sub> v kombinovaném provozu nejvýše 50 g/km.

Příloha č. 2 k nařízení vlády č. 280/2020 Sb.

### Vzory emisních plaket

**Emisní plaketa pro emisní kategorii 2 - červená RAL 3020**

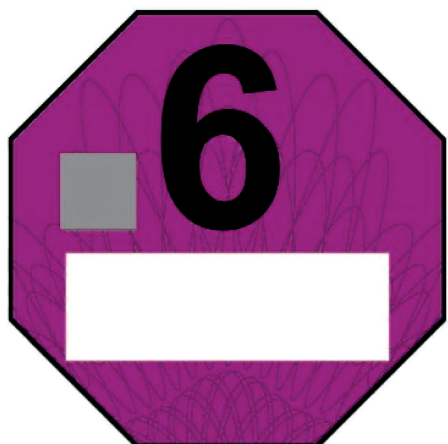
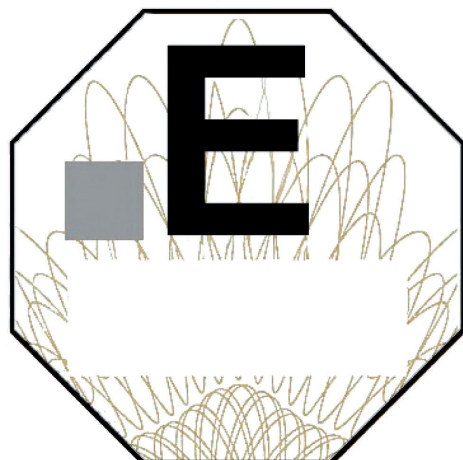


**Emisní plaketa pro emisní kategorii 3 - žlutá RAL 1023**



**Emisní plaketa pro emisní kategorii 4 - zelená RAL 6024**



**Emisní plaketa pro emisní kategorii 5 - modrá RAL 5012****Emisní plaketa pro emisní kategorii 6 - fialová RAL 4006****Emisní plaketa pro emisní kategorii E - bílá RAL 9016**

**281****VYHLÁŠKA**

ze dne 18. června 2020

**o vyhlášení Národní přírodní památky Mladá a stanovení jejích bližších ochranných podmínek**

Ministerstvo životního prostředí stanoví podle § 79 odst. 5 písm. g) zákona č. 114/1992 Sb., o ochraně přírody a krajiny, ve znění zákona č. 349/2009 Sb., zákona č. 123/2017 Sb. a zákona č. 225/2017 Sb.:

**§ 1****Vyhlášení národní přírodní památky**

(1) Vyhláší se Národní přírodní památka Mladá (dále jen „národní přírodní památka“).

(2) Za národní přírodní památku se vyhláší přírodní útvar, územně vymezený v odstavci 3, určený k ochraně

- a) travinných a křovinných ekosystémů luk a pastvin a suchých trávníků a trávníků písčín a mělčích půd a nížinných až horských vřesovišť,
- b) lesních ekosystémů dubohabřin a acidofilních doubrav,
- c) biotopů vzácných a ohrožených druhů rostlin hořce křížatého (*Gentiana cruciata*) a vstaváče kukačky (*Orchis morio*), včetně jejich populací,
- d) biotopů vzácných a ohrožených druhů živočichů listonoha letního (*Triops cancriformis*), žábřonožky letní (*Branchipus schaefferi*), modráska hořcového Rebelova (*Maculineaalcon rebeli*), chroustka žlutého (*Amphimallon ruficornes*), včetně jejich populací.

(3) Národní přírodní památka se rozkládá na území Středočeského kraje, v katastrálních územích Jiřice, Kbel, Lipník, Milovice nad Labem a Staré Benátky. Hranice národní přírodní památky se stanoví uzavřenými geometrickými obrazci s přímými stranami, jejichž vrcholy jsou určeny souřadnicemi jednotné trigonometrické sítě katastrální<sup>1)</sup>. Seznamy souřadnic vrcholů geometrických obrazců tak, jak

jdou v obrazcích za sebou, jsou uvedeny v příloze č. 1 k této vyhlášce.

(4) Ochranné pásmo národní přírodní památky se rozkládá na území Středočeského kraje, v katastrálních územích Milovice nad Labem a Staré Benátky. Hranice ochranného pásma národní přírodní památky se stanoví uzavřenými geometrickými obrazci s přímými stranami, jejichž vrcholy jsou určeny souřadnicemi jednotné trigonometrické sítě katastrální<sup>1)</sup>. Seznamy souřadnic vrcholů geometrických obrazců tak, jak jdou v obrazcích za sebou, jsou uvedeny v příloze č. 2 k této vyhlášce.

(5) Orientační grafické znázornění území národní přírodní památky a jejího ochranného pásma je uvedeno v příloze č. 3 k této vyhlášce.

**§ 2****Bližší ochranné podmínky**

Na celém území národní přírodní památky lze jen se souhlasem orgánu ochrany přírody

- a) povolovat nebo provádět změny druhů pozemků anebo způsobů jejich využití<sup>2)</sup>,
- b) umísťovat stavby, reklamní nebo informační zařízení, povolovat nebo provádět stavby, změny dokončených staveb anebo změny staveb před jejich dokončením,
- c) upravovat povrch pozemních komunikací,
- d) narušovat půdní povrch s využitím strojní mechanizace, s výjimkou pruhové přípravy lesních pozemků k přirozené nebo umělé obnově lesa,
- e) vyznačovat cyklistické nebo turistické trasy,
- f) vysazovat nebo vysévat rostliny, s výjimkou obnovy lesa, anebo vypouštět živočichy,

<sup>1)</sup> Nařízení vlády č. 430/2006 Sb., o stanovení geodetických referenčních systémů a státních mapových děl závazných na území státu a zásadách jejich používání, ve znění nařízení vlády č. 81/2011 Sb.

<sup>2)</sup> § 80 odst. 1 zákona č. 183/2006 Sb., o územním plánování a stavebním řádu (stavební zákon).  
§ 3 odst. 2 a § 31 zákona č. 256/2013 Sb., o katastru nemovitostí (katastrální zákon).



- g) zřizovat nová příkrmovací zařízení nebo slanis-ka,
- h) příkrmovat nebo vnadit zvěř mimo příkrmovací zařízení,
- i) příkrmovat hospodářská zvířata a další živoči-chy mimo příkrmovací zařízení,
- j) hnojit pozemky nebo používat chemické látky anebo chemické směsi na pozemcích, s výjimkou ošetření sazenic chemickými látkami nebo che-mickými směsmi včetně přiložení chemické látky nebo chemické směsi pod vysazenou sa-zenici při umělé obnově lesa,
- k) ukládat věci, s výjimkou krátkodobého uložení dřevní hmoty na lesních pozemcích, nebo
- l) vjíždět vozidly; souhlas se nevyžaduje u vozidel základních složek integrovaného záchranného systému<sup>3)</sup> a ozbrojených sil České republiky při plnění jejich úkolů, vozidel dalších orgánů veřejné moci při výkonu jejich působnosti v ob-lasti veřejné správy, vozidel potřebných pro za-

jištění hospodaření na pozemcích a péče o ně, vozidel potřebných pro zajištění veterinární péče, vozidel vlastníků a nájemců pozemků a dále vozidel pohybujících se po pozemních komunikacích sloužících k dopravní obsluze stavebních objektů na pozemcích č. st. 5035 a č. st. 5017 v k. ú. Lipník.

### § 3

#### Činnosti v ochranném pásmu vázané na souhlas

V ochranném pásmu národní přírodní památky lze jen se souhlasem příslušného orgánu ochrany pří-rody hnojit pozemky.

### § 4

#### Účinnost

Tato vyhláška nabývá účinnosti dnem 1. čer-vence 2020.

Ministr:

Mgr. Brabec v. r.

<sup>3)</sup> § 4 odst. 1 zákona č. 239/2000 Sb., o integrovaném záchranném systému a o změně některých zákonů, ve znění pozdějších předpisů.

Příloha č. 1 k vyhlášce č. 281/2020 Sb.

Seznamy souřadnic jednotné trigonometrické sítě katastrální (S-JTSK) jednotlivých vrcholů geometrických obrazců, kterými jsou stanoveny hranice Národní přírodní památky Mladá

Geometrický obrazec č. 1 – hranice Národní přírodní památky Mladá

číslo bodu	souřadnice – Y [m]	souřadnice – X [m]	pořadí bodu v obrazci
602124005410417	708081,13	1026507,18	1
602124005410418	707965,97	1026549,51	2
684244001230057	707782,53	1026587,92	3
602124005410420	707683,67	1026621,87	4
684244001230059	707549,13	1026668,79	5
602124005410422	707511,97	1026686,68	6
684244001230061	707538,96	1026678,79	7
602124005410424	707491,37	1026699,66	8
602124005410425	707467,09	1026712,47	9
602124005410426	707427,21	1026731,15	10
602124005410427	707439,05	1026758,95	11
602124005410428	707444,83	1026775,62	12
602124005410429	707449,21	1026800,00	13
602124005410430	707466,48	1026902,18	14
602124005410431	707470,16	1026926,82	15
602124005410432	707474,90	1026967,78	16
602124005410433	707476,03	1026981,90	17
602124005410434	707474,53	1027007,30	18
684244001230073	707586,66	1027012,60	19
684244001230074	707651,87	1027011,09	20
684244001230075	707659,39	1027048,60	21
602124005410438	707660,67	1027066,21	22
602124005410439	707660,67	1027112,67	23
602124005410059	707660,75	1027147,61	24
602124005410050	707660,75	1027148,21	25
684244001230080	707660,76	1027150,34	26
602124005410725	707660,76	1027151,29	27
602124005410440	707660,76	1027151,36	28
684244001230082	707645,14	1027152,29	29
602124005410442	707644,20	1027152,65	30
684244001231280	707575,41	1027158,32	31
684244001231281	707463,14	1027167,65	32
684244001231282	707356,02	1027175,94	33
684244001231283	707307,64	1027180,55	34
602124005410729	707259,61	1027184,35	35
602124005410730	707257,71	1027184,50	36
602124005410731	707253,11	1027184,87	37
684244001230662	707252,97	1027187,06	38
602124005410732	707248,63	1027254,51	39
684244001230096	707245,60	1027301,76	40
684244001230097	707242,27	1027303,58	41
602124005410456	707241,88	1027303,80	42
684244001230098	707241,76	1027303,86	43
602124005410457	707229,01	1027310,86	44
602124005411134	707332,43	1027321,36	45
602124005411133	707339,64	1027322,09	46
602124005411132	707362,84	1027324,45	47
602124005411382	707360,72	1027341,87	48

číslo bodu	souřadnice – Y [m]	souřadnice – X [m]	pořadí bodu v obrazi
602124005410560	707356,30	1027341,21	49
602124005410559	707354,02	1027340,96	50
602124005410551	707353,97	1027341,43	51
602124005410552	707353,84	1027342,55	52
602124005410553	707340,72	1027341,07	53
602124005411135	707337,77	1027340,36	54
602124005411131	707331,34	1027338,55	55
602124005411130	707246,49	1027329,52	56
602124005411129	707252,88	1027426,64	57
602124005411128	707385,38	1027442,38	58
602124005411127	707393,56	1027345,32	59
602124005411126	707373,35	1027343,19	60
602124005411383	707375,35	1027324,66	61
602124005411329	707403,24	1027328,53	62
602124005411328	707404,65	1027328,82	63
602124005411326	707409,74	1027330,30	64
602124005411325	707414,36	1027332,15	65
602124005411324	707424,44	1027337,29	66
602124005411401	707485,03	1027379,19	67
602124005410868	707502,71	1027389,99	68
602124005410867	707522,15	1027402,14	69
602124005410866	707642,00	1027486,68	70
602124005410865	707681,32	1027510,01	71
602124005410869	707682,19	1027511,43	72
602124005410870	707682,94	1027513,57	73
602124005410871	707683,12	1027515,83	74
602124005410872	707682,73	1027518,06	75
602124005410864	707681,80	1027520,13	76
602124005410863	707681,14	1027521,06	77
602124005411460	707651,26	1027549,39	78
602124005411461	707612,97	1027590,05	79
602124005411462	707553,99	1027664,14	80
602124005411463	707482,06	1027750,70	81
602124005411464	707425,05	1027816,61	82
602124005410520	707349,60	1027906,91	83
602124005410519	707277,06	1027993,15	84
602124005410728	707267,68	1028004,36	85
602124005410525	707190,46	1028096,63	86
602124005410464	707096,14	1028208,06	87
684244001230745	707090,06	1028215,31	88
684244001230744	707089,40	1028216,10	89
684244001230743	707001,11	1028321,38	90
684244001230742	706913,65	1028407,39	91
684244001231045	706909,14	1028409,56	92
684244001231046	706904,23	1028410,49	93
684244001231047	706897,72	1028409,78	94
684244001230436	706848,94	1028378,08	95
684244001230435	706658,34	1028244,59	96
684244001230733	706483,55	1028123,55	97
684244001230732	706384,72	1028054,30	98
684244001230198	706383,17	1028053,04	99
684244001230212	706380,15	1028050,58	100
684244001230440	706378,22	1028049,01	101
684244001230439	706275,61	1027977,15	102
684244001230778	706150,77	1027887,79	103

číslo bodu	souřadnice – Y [m]	souřadnice – X [m]	pořadí bodu v obrázci
684244001230779	706114,17	1027862,32	104
684244001230780	706018,87	1027795,99	105
684244001230781	705887,03	1027703,33	106
684244001231162	706038,73	1027474,08	107
684244001231163	706043,01	1027466,69	108
684244001231125	706161,77	1027272,56	109
684244001231124	706172,08	1027255,70	110
684244001230586	706175,95	1027228,66	111
684244001231113	706176,11	1027218,91	112
684244001230235	706170,24	1027218,59	113
684244001231114	706096,46	1027199,10	114
684244001231115	706054,99	1027221,77	115
684244001231116	705993,40	1027168,67	116
684244001231117	706029,96	1027061,40	117
684244001231118	706057,25	1027055,84	118
684244001231119	706039,82	1027028,14	119
684244001231120	706045,76	1027016,40	120
684244001231121	706038,36	1026996,16	121
684244001231122	705949,51	1026980,07	122
684244001231123	705932,24	1026947,65	123
684244001230327	705858,52	1026927,74	124
684244001231354	706203,69	1026954,09	125
684244001231353	706247,56	1026948,64	126
684244001231352	706301,20	1026922,31	127
684244001231295	706339,35	1026551,41	128
684244001231351	706342,49	1026520,88	129
684244001231350	706383,53	1026121,81	130
684244001231349	706376,18	1026087,20	131
684244001231092	706343,64	1026051,76	132
684244001231091	706237,83	1026062,14	133
664561001710574	706214,06	1026017,79	134
664561003210001	706503,42	1025863,70	135
664561003210002	706394,53	1025661,09	136
664561001710794	706497,88	1025604,44	137
664561001710792	706382,02	1025390,48	138
664561001710789	706397,41	1025381,90	139
664561003210003	706793,48	1025160,36	140
664561003210004	706791,55	1025156,55	141
664561003210005	706668,91	1024942,36	142
664561003210006	706664,25	1024934,22	143
664561003210007	706515,50	1024701,41	144
664561001710784	706641,57	1024634,58	145
664561003210008	706573,99	1024510,32	146
664561003210009	706385,77	1024608,91	147
664561001710895	706396,19	1024556,90	148
664561001710894	706411,58	1024478,17	149
664561001710669	706427,73	1024395,45	150
664561001710881	706432,14	1024372,81	151
664561001710880	706445,97	1024298,08	152
664561001710409	706449,31	1024281,06	153
664561001710408	706462,65	1024213,19	154
664561001710407	706477,46	1024131,32	155
664561001710406	706488,01	1024079,18	156
664561001710405	706491,49	1024061,98	157
664561001710404	706512,57	1024022,66	158

číslo bodu	souřadnice – Y [m]	souřadnice – X [m]	pořadí bodu v obrázcí
664561001710403	706532,25	1023983,95	159
664561001710402	706540,22	1023967,78	160
664561001710676	706542,94	1023962,26	161
664561001710879	706546,11	1023955,82	162
664561001710878	706571,90	1023902,98	163
664561001710877	706582,68	1023879,62	164
664561001710876	706593,96	1023868,12	165
664561001710875	706601,04	1023857,00	166
664561001710874	706606,65	1023846,51	167
664561001710873	706626,31	1023815,04	168
664561001710872	706640,29	1023788,80	169
664561001710871	706653,69	1023766,35	170
664561001710178	706710,79	1023673,22	171
664561001710870	706713,56	1023668,69	172
664561001710869	706739,93	1023628,27	173
664561001710868	706763,59	1023606,36	174
664561001710867	706853,96	1023552,03	175
664561001710810	706942,96	1023497,77	176
664561001710172	707002,71	1023462,59	177
664561001710170	707007,71	1023459,64	178
664561001710820	707011,95	1023457,15	179
664561001710366	707063,94	1023427,41	180
664561001710365	707067,50	1023424,71	181
664561003210010	707164,55	1023810,67	182
664561003210011	707211,33	1023987,97	183
664561001710675	707341,09	1024069,55	184
664561001710671	707531,01	1024184,39	185
664561001710672	707519,82	1024189,98	186
664561001710673	707507,91	1024203,34	187
664561001710674	707501,31	1024217,36	188
664561001710165	707492,23	1024241,91	189
664561001710269	707480,85	1024289,57	190
664561001710773	707465,19	1024348,63	191
664561001710774	707442,99	1024413,05	192
664561001710775	707418,01	1024483,99	193
664561001710778	707423,04	1024489,31	194
664561001710779	707500,28	1024571,09	195
664561001710780	707511,68	1024639,40	196
664561001710781	707546,33	1024730,56	197
664561001710590	707595,18	1024826,91	198
664561001710772	707598,23	1024832,92	199
664561004920006	707730,09	1024829,69	200
664561004920002	707750,36	1024826,82	201
664561004920001	707924,52	1024778,66	202
664561001710286	708047,94	1024750,93	203
664561001710271	708056,11	1024746,39	204
664561001710749	708069,87	1024738,76	205
664561001710135	708117,76	1024862,24	206
664561001710134	708179,31	1024842,90	207
664561001710757	708198,21	1024852,06	208
664561001710758	708288,90	1024820,84	209
664561001710759	708344,31	1024932,57	210
664561001870052	708280,72	1024957,60	211
664561001870038	708282,62	1024961,61	212
664561001870037	708292,12	1024981,14	213

číslo bodu	souřadnice – Y [m]	souřadnice – X [m]	pořadí bodu v obrázci
664561001870036	708356,49	1024958,16	214
664561001870035	708363,34	1024974,03	215
664561004450001	708376,59	1025003,37	216
664561004920003	708492,62	1024925,47	217
664561004920004	708545,94	1024886,68	218
664561003210017	708567,22	1024871,17	219
664561003210018	708611,56	1024842,69	220
664561001870076	708681,02	1024783,25	221
664561001870075	708708,33	1024770,79	222
664561004140030	708714,04	1024766,36	223
664561001710713	708733,78	1024756,26	224
664561004140031	708758,38	1024740,99	225
664561004140032	708752,14	1024733,36	226
664561004920011	708809,96	1024661,23	227
664561004920012	708898,94	1024703,39	228
664561003210027	708921,00	1024774,30	229
664561001870073	708785,48	1024860,66	230
664561001870080	708755,97	1024879,46	231
664561001710955	708691,75	1024920,39	232
664561001710956	708675,06	1024927,73	233
664561001710957	708630,47	1024947,34	234
664561001850040	708597,34	1024961,91	235
664561001850044	708572,90	1024972,65	236
664561001710958	708449,85	1025026,76	237
664561001710959	708419,72	1025048,39	238
664561001870030	708406,55	1025059,54	239
664561001710131	708385,47	1025077,38	240
664561001870026	708356,75	1025130,69	241
664561001710797	708334,37	1025172,22	242
664561001710798	708323,83	1025191,78	243
664561001710799	708319,77	1025203,44	244
664561001710800	708318,45	1025210,23	245
664561001710801	708489,71	1025403,57	246
664561001870003	708498,05	1025412,98	247
664561001710935	708501,78	1025417,19	248
664561001870005	708482,00	1025437,31	249
664561001710982	708413,08	1025507,44	250
664561001710983	708408,07	1025516,00	251
664561001710802	708400,46	1025529,01	252
664561001710803	708402,58	1025536,36	253
664561001711003	708423,87	1025610,08	254
664561001710145	708443,43	1025677,83	255
664561001710146	708459,69	1025708,03	256
664561001710147	708577,23	1025857,84	257
664561001710121	708571,76	1025860,34	258
664561004770002	708555,29	1025874,93	259
664561002050004	708535,61	1025892,37	260
664561002050003	708419,85	1025997,08	261
664561002050002	708304,05	1026101,86	262
664561002050001	708188,24	1026206,56	263
664561001711120	708072,42	1026311,26	264
684244001230053	708091,46	1026344,69	265
684244001230054	708163,63	1026473,98	266

## Geometrický obrazec č. 2 (vnitřní) – hranice Národní přírodní památky Mladá

číslo bodu	souřadnice – Y [m]	souřadnice – X [m]	pořadí bodu v obrazci
684244004630003	707152,32	1027188,60	1
684244004630004	707150,46	1027167,98	2
684244004630005	707071,45	1027173,73	3
684244004630006	707072,84	1027194,40	4

## Geometrický obrazec č. 3 (vnitřní) – hranice Národní přírodní památky Mladá

číslo bodu	souřadnice – Y [m]	souřadnice – X [m]	pořadí bodu v obrazci
684244001231482	706157,13	1027168,90	1
684244001231483	706157,93	1027156,78	2
684244004630001	706158,56	1027151,91	3
684244004630002	706080,03	1027146,29	4
684244001231488	706079,55	1027150,95	5
684244001231489	706078,60	1027163,72	6

## Geometrický obrazec č. 4 – hranice Národní přírodní památky Mladá

číslo bodu	souřadnice – Y [m]	souřadnice – X [m]	pořadí bodu v obrazci
695190003691323	708479,30	1028770,84	1
602078001360017	708486,72	1028771,04	2
602078000680156	708533,74	1028650,52	3
602078000680157	708545,25	1028635,34	4
602078002600002	708557,45	1028620,03	5
602078002600003	708669,19	1028621,24	6
602078002600004	708840,04	1028616,00	7
602078002600005	708873,21	1028618,57	8
602078000680291	708877,09	1028465,41	9
602078000680290	708876,99	1028460,16	10
602078000670244	708885,37	1028149,34	11
602078000680167	708886,86	1028053,79	12
602124005410778	708890,61	1027837,58	13
602124005410357	708891,37	1027832,39	14
602124005411152	708609,76	1027822,73	15
602124010420001	708523,30	1027818,64	16
602124010420002	708495,25	1027816,63	17
602124010420003	708474,44	1027814,06	18
602124010420004	708475,38	1027798,32	19
602124005411158	708466,76	1027770,25	20
602124005411159	708389,76	1027737,66	21
602124005411160	708250,92	1027831,19	22
602124005411161	708241,49	1027835,84	23
602124005411162	708217,39	1027835,35	24
602124005411163	708197,64	1027844,15	25
602124005411164	708187,19	1027857,89	26
602124005411165	708188,63	1027875,18	27
602124005411166	708198,95	1027887,97	28
602124005411167	708231,17	1027915,22	29
602124005411168	708185,84	1027929,65	30
602124005411261	708024,95	1028004,71	31
602124005411262	708018,54	1028007,70	32
602124005411263	708013,29	1028010,15	33
602124005411363	708007,10	1027956,50	34
602124005411364	707883,64	1027988,04	35
602124005411357	707882,91	1027987,97	36

číslo bodu	souřadnice – Y [m]	souřadnice – X [m]	pořadí bodu v obrazi
602124005411495	707880,66	1027987,78	37
602124005411467	707877,81	1027987,54	38
602124005410759	707874,16	1027987,23	39
602124005410760	707874,95	1027981,75	40
602124005410761	707880,49	1027945,23	41
602124005410762	707884,21	1027895,77	42
602124005411283	707882,18	1027891,73	43
602124005411284	707879,67	1027887,99	44
602124005411285	707876,70	1027884,58	45
602124005411061	707874,72	1027882,72	46
602124005411024	707847,02	1027855,93	47
602124005411025	707845,85	1027855,14	48
602124005411026	707844,48	1027854,83	49
602124005411027	707843,09	1027855,06	50
602124005411028	707841,88	1027855,78	51
602124005410601	707841,26	1027856,47	52
602124005410620	707834,59	1027849,25	53
602124005410619	707845,33	1027835,92	54
602124005411275	707864,17	1027804,39	55
602124005411254	707865,34	1027757,43	56
602124004480008	707840,65	1027720,72	57
602124005410640	707703,84	1027520,77	58
602124005410639	707691,61	1027530,92	59
602124005410638	707662,77	1027559,75	60
602124005410637	707624,09	1027598,51	61
602124005410636	707565,75	1027674,24	62
602124005410635	707554,04	1027686,92	63
602124005411492	707553,07	1027687,98	64
602124005411417	707551,38	1027689,81	65
602124005411418	707550,14	1027691,15	66
602124005411458	707505,30	1027739,73	67
602124005411459	707438,54	1027827,27	68
602124005410522	707359,22	1027916,60	69
602124005410521	707288,32	1028000,80	70
602124005410727	707280,81	1028009,73	71
602124005410726	707276,71	1028014,62	72
602124005410524	707200,48	1028105,37	73
602124005410523	707112,40	1028209,05	74
602124005410468	707103,16	1028226,30	75
684244001230649	707134,18	1028327,93	76
602124005410643	707150,68	1028381,99	77
684244001230648	707150,86	1028382,59	78
602124005410641	707154,22	1028393,59	79
602124005410647	707159,52	1028410,96	80
602124005410646	707184,14	1028491,61	81
602124005410645	707193,79	1028499,47	82
695190003691340	707229,04	1028504,76	83
602124005410526	707284,04	1028515,15	84
602124005410291	707288,19	1028515,94	85
602124005410300	707296,01	1028517,41	86
602124005410765	707301,25	1028518,40	87
602124005410764	707334,00	1028524,59	88
695190003691339	707346,12	1028526,88	89
695190003691338	707378,05	1028537,57	90
695190003691337	707434,58	1028563,82	91



číslo bodu	souřadnice – Y [m]	souřadnice – X [m]	pořadí bodu v obrázci
695190003691336	707564,02	1028645,32	92
695190003691335	707592,72	1028660,36	93
695190003691334	707621,22	1028672,19	94
695190003691333	707647,28	1028677,31	95
602124005410581	707692,96	1028682,63	96
602124005410325	707694,43	1028682,80	97
602124005410326	707702,82	1028683,78	98
602124005410580	707704,72	1028684,00	99
695190003691332	707883,39	1028704,80	100
602124005410561	708000,47	1028718,21	101
602124005410353	708005,12	1028718,75	102
602124005410585	708015,39	1028719,92	103
602124005410584	708020,57	1028720,52	104
695190003691331	708063,03	1028725,38	105
695190003691330	708267,05	1028747,56	106
695190003691329	708474,28	1028770,70	107

## Geometrický obrazec č. 5 – hranice Národní přírodní památky Mladá

číslo bodu	souřadnice – Y [m]	souřadnice – X [m]	pořadí bodu v obrázci
684244001231072	707086,00	1028243,59	1
684244001231669	707087,53	1028242,81	2
684244001231668	707089,23	1028242,63	3
684244001231667	707090,90	1028243,07	4
684244001231666	707092,29	1028244,06	5
684244001231077	707092,94	1028244,91	6
684244001231076	707142,76	1028404,36	7
684244001231075	707158,55	1028454,36	8
684244001231074	707170,33	1028487,66	9
684244001231671	707170,69	1028489,41	10
684244001231672	707170,47	1028491,19	11
684244001231673	707169,69	1028492,81	12
684244001231674	707168,44	1028494,09	13
684244001231675	707166,84	1028494,91	14
684244001230919	707165,07	1028495,17	15
695190003691341	707159,32	1028494,30	16
695190003691342	707005,11	1028464,82	17
695190003691343	706977,83	1028457,68	18
695190003691344	706954,00	1028446,39	19
695190003691345	706934,46	1028434,76	20
684244001231041	706931,34	1028430,86	21
684244001231042	706929,65	1028426,15	22
684244001231043	706929,64	1028421,15	23
684244001231044	706931,32	1028416,29	24
684244001231073	707010,94	1028329,41	25

## Geometrický obrazec č. 6 – hranice Národní přírodní památky Mladá

číslo bodu	souřadnice – Y [m]	souřadnice – X [m]	pořadí bodu v obrázci
684244001230932	706769,59	1028539,80	1
684244001230933	706631,49	1028667,83	2
684244001230934	706597,23	1028706,33	3
684244001230935	706544,88	1028774,33	4
695190003691350	706482,41	1028855,47	5
695190009030044	706474,97	1028864,94	6

číslo bodu	souřadnice – Y [m]	souřadnice – X [m]	pořadí bodu v obrázci
695190003691351	706393,71	1028968,32	7
695190003691352	706304,30	1029055,20	8
684244001230939	706262,31	1029096,56	9
684244001231189	706249,09	1029049,13	10
684244003370001	706165,94	1028990,00	11
684244003370002	706183,09	1028893,63	12
684244001231182	706146,66	1028866,14	13
684244001231183	706319,05	1028622,03	14
684244001231179	706069,79	1028450,88	15
684244001231175	706065,87	1028448,16	16
684244001230734	706369,54	1028062,92	17
684244001230735	706374,75	1028066,57	18
684244001230437	706601,38	1028222,64	19
684244001230438	706775,04	1028344,48	20
684244001231051	706875,79	1028417,68	21
684244001231050	706878,03	1028419,89	22
684244001231049	706880,80	1028424,05	23
684244001231048	706882,41	1028428,78	24
684244001230931	706882,79	1028433,77	25

Geometrický obrazec č. 7 – hranice Národní přírodní památky Mladá

číslo bodu	souřadnice – Y [m]	souřadnice – X [m]	pořadí bodu v obrázci
695190003680212	708742,52	1030529,09	1
695190003680213	708774,25	1030502,40	2
695190003680214	708813,95	1030472,98	3
695190003680215	708823,19	1030463,21	4
695190003690043	708826,32	1030461,09	5
695190003691462	708905,31	1030418,34	6
695190003691441	708838,82	1030404,74	7
695190003691440	708784,72	1030392,11	8
602078001360154	708720,00	1030376,04	9
695190001860004	708718,27	1030383,61	10
695190001860005	708696,47	1030392,97	11
695190001860009	708662,98	1030409,56	12
695190001860012	708661,03	1030431,74	13
695190006020017	708639,06	1030429,52	14
695190001860014	708577,01	1030423,26	15
695190001860018	708581,03	1030394,79	16
695190001860015	708572,15	1030386,80	17
695190001860016	708573,90	1030380,46	18
695190003691439	708591,39	1030346,95	19
695190003691435	708517,60	1030330,45	20
695190003691434	708470,43	1030322,80	21
695190003691443	708363,04	1030317,58	22
695190003691442	708354,70	1030317,17	23
695190003691437	708343,42	1030316,62	24
695190003691436	708251,65	1030313,81	25
695190003691438	708154,24	1030295,44	26
602078001350028	708163,18	1030200,15	27
695190002110088	708150,40	1030157,03	28
695190002110089	708150,40	1030149,80	29
695190002110090	708151,44	1030115,23	30
695190002110091	708151,60	1030084,13	31
695190002110092	708151,65	1030081,51	32

číslo bodu	souřadnice – Y [m]	souřadnice – X [m]	pořadí bodu v obrázci
695190002110093	708152,59	1030035,40	33
695190002110094	708163,12	1029866,90	34
695190002110095	708163,14	1029866,60	35
602078002600001	708212,38	1029634,43	36
602078000670190	708153,20	1029618,70	37
695190002100032	708139,46	1029629,91	38
695190002100033	708034,39	1029715,63	39
695190002100034	707936,27	1029660,48	40
695190002100039	707919,84	1029576,75	41
695190002100038	707953,03	1029531,76	42
695190002100037	707973,13	1029434,39	43
695190002100036	708018,73	1029435,03	44
695190002100029	708078,00	1029381,15	45
695190002100028	708072,38	1029371,93	46
695190002100027	708079,08	1029364,04	47
695190002100026	708143,59	1029319,14	48
695190002100025	708153,02	1029330,08	49
695190002100024	708168,20	1029323,00	50
695190003690024	708157,04	1029210,03	51
695190003680145	708169,36	1029191,10	52
695190003680146	708161,26	1029158,86	53
695190003680147	708196,78	1029129,14	54
695190003680148	708227,50	1029121,99	55
695190003680149	708259,22	1029118,42	56
695190003680150	708298,31	1029119,91	57
695190003680151	708331,33	1029123,12	58
695190003680152	708355,54	1029128,66	59
695190003691410	708404,01	1029129,83	60
602078001360136	708410,83	1029133,77	61
602078001350008	708432,38	1029146,24	62
602078001360137	708435,11	1029147,44	63
602078001350009	708475,40	1029165,08	64
602078001350010	708486,99	1029178,13	65
602078001350011	708498,95	1029172,88	66
602078001360138	708500,31	1029169,47	67
602078001350012	708508,82	1029148,20	68
602078001350013	708553,51	1029134,83	69
602078001350014	708607,64	1029131,11	70
602078001350015	708652,51	1029129,58	71
602078001350016	708687,01	1029117,57	72
695190003691409	708692,80	1029102,51	73
695190002110112	708728,08	1029102,56	74
695190002100015	708725,25	1029074,29	75
695190002110113	708714,43	1028951,86	76
695190002100014	708666,43	1028950,37	77
695190002100013	708634,19	1028950,57	78
695190002110114	708535,13	1028945,97	79
695190002110115	708502,45	1028945,57	80
695190002110116	708449,90	1028946,79	81
695190002100012	708467,70	1028819,97	82
695190003691322	708477,31	1028785,64	83
695190003691390	708466,11	1028785,28	84
695190003691389	708267,06	1028763,84	85
695190003691388	708062,22	1028739,74	86
695190003691387	707882,33	1028720,95	87

číslo bodu	souřadnice – Y [m]	souřadnice – X [m]	pořadí bodu v obrazi
695190003691386	707646,77	1028694,85	88
695190003691385	707614,91	1028686,91	89
695190003691384	707586,77	1028676,06	90
695190003691383	707555,78	1028658,98	91
695190003691382	707516,42	1028634,11	92
695190003691381	707430,03	1028579,53	93
695190003691380	707371,82	1028552,20	94
695190003691379	707343,28	1028543,29	95
695190003691378	707226,53	1028521,46	96
695190003680580	707210,30	1028530,02	97
695190003680579	707204,52	1028542,75	98
695190003680571	707231,28	1028632,43	99
695190003680570	707235,80	1028653,95	100
695190003680563	707237,19	1028682,81	101
695190003680130	707232,44	1028796,83	102
695190003680557	707231,59	1028817,08	103
695190003680556	707227,29	1028884,72	104
695190003680550	707228,19	1028907,87	105
695190003680549	707233,09	1028931,97	106
695190003680542	707248,57	1028965,10	107
695190003680541	707263,78	1028995,50	108
695190003680536	707297,02	1029056,20	109
695190003680535	707338,77	1029129,53	110
695190003680528	707350,34	1029154,34	111
695190003680527	707360,75	1029185,11	112
695190003680521	707368,60	1029215,01	113
695190003680520	707378,95	1029278,85	114
695190003680513	707379,03	1029304,88	115
695190003680512	707365,75	1029326,89	116
695190003680131	707347,44	1029343,49	117
695190003680506	707342,95	1029347,56	118
695190003680505	707285,16	1029393,09	119
695190003680499	707253,95	1029420,02	120
695190003680498	707235,30	1029439,64	121
695190003680494	707193,83	1029488,01	122
695190003680488	707154,06	1029531,62	123
695190003680487	707135,11	1029554,64	124
695190003680480	707121,48	1029577,97	125
695190003680479	707106,57	1029603,03	126
695190003680473	707068,46	1029684,34	127
695190003680472	707052,84	1029712,71	128
695190003680466	707044,88	1029731,02	129
695190003680465	707032,90	1029772,24	130
695190009030006	707019,76	1029835,52	131
695190009030005	707231,67	1029825,44	132
695190009030004	707174,28	1030182,26	133
695190015930001	707079,06	1030469,15	134
695190003340008	707067,80	1030503,09	135
695190009030003	707053,11	1030595,08	136
695190009030002	707327,26	1030747,61	137
695190009030001	707505,50	1030893,79	138
695190003340012	707599,75	1030999,18	139
695190006020011	707658,49	1031019,64	140
695190006020012	707807,66	1031034,64	141
695190006020013	707956,93	1031049,50	142

číslo bodu	souřadnice – Y [m]	souřadnice – X [m]	pořadí bodu v obrázci
695190003680635	708146,44	1030928,71	143
695190003680632	708162,33	1030909,51	144
695190000010939	708192,41	1030883,12	145
695190003680628	708209,59	1030868,48	146
695190003680625	708236,73	1030846,11	147
695190000010949	708260,01	1030826,59	148
695190003680621	708283,24	1030806,89	149
695190003680620	708306,33	1030785,67	150
695190003680617	708334,25	1030763,16	151
695190003680616	708349,84	1030750,42	152
695190003680615	708358,48	1030743,67	153
695190003680190	708366,80	1030738,87	154
695190003680191	708379,29	1030731,81	155
695190006020015	708484,79	1030669,81	156
695190006020016	708613,84	1030593,73	157

## Geometrický obrazec č. 8 – hranice Národní přírodní památky Mladá

číslo bodu	souřadnice – Y [m]	souřadnice – X [m]	pořadí bodu v obrázci
695190002100523	705947,26	1030055,03	1
695190002100487	706442,67	1029730,83	2
695190002100517	706324,48	1029550,17	3
695190003690060	706324,02	1029549,47	4
695190003680065	706341,83	1029549,07	5
695190003680064	706402,22	1029554,74	6
695190003680063	706446,06	1029566,57	7
695190003680062	706518,82	1029489,20	8
695190003680061	706559,26	1029450,35	9
695190003680060	706600,43	1029415,89	10
695190009030016	706602,10	1029401,89	11
695190009030017	706651,11	1029363,87	12
695190009030018	706663,41	1029350,52	13
695190009030019	706676,89	1029331,35	14
695190009030020	706680,39	1029314,55	15
695190009030021	706678,64	1029300,19	16
695190009030022	706646,08	1029240,90	17
695190009030023	706582,36	1029099,57	18
695190009030024	706538,44	1029032,64	19
695190009030025	706512,79	1028982,56	20
695190009030026	706507,63	1028938,56	21
695190003680076	706488,18	1028905,02	22
695190003691406	706464,92	1028900,95	23
695190009030043	706486,61	1028873,35	24
695190003691394	706493,90	1028864,08	25
695190003691393	706612,87	1028711,36	26
695190003691392	706643,49	1028679,68	27
695190003691391	706780,59	1028551,78	28
695190003691370	706897,11	1028449,36	29
695190003691371	706920,10	1028448,62	30
695190003691372	706949,20	1028462,55	31
695190003691373	706971,19	1028470,46	32
695190003691374	707001,40	1028479,66	33
695190003691375	707154,98	1028508,55	34
695190003691376	707167,55	1028510,82	35
695190003680583	707172,62	1028520,95	36

číslo bodu	souřadnice – Y [m]	souřadnice – X [m]	pořadí bodu v obrazi
695190003680576	707188,03	1028551,74	37
695190003680575	707203,12	1028602,49	38
695190003680574	707213,72	1028632,41	39
695190003680567	707218,03	1028658,12	40
695190003680566	707220,59	1028680,52	41
695190000010789	707214,27	1028805,45	42
695190003680560	707212,95	1028831,53	43
695190003680554	707211,93	1028885,38	44
695190003680553	707213,78	1028910,52	45
695190003680546	707220,04	1028939,64	46
695190003680545	707233,89	1028970,15	47
695190000010791	707253,41	1029005,33	48
695190003680596	707284,58	1029060,89	49
695190003680532	707325,42	1029135,90	50
695190003680531	707336,52	1029159,56	51
695190003680525	707346,74	1029190,43	52
695190003680524	707352,62	1029214,95	53
695190003680517	707364,34	1029282,96	54
695190003680516	707362,05	1029298,83	55
695190003680595	707351,77	1029316,48	56
695190003680509	707333,02	1029333,41	57
695190003680502	707272,69	1029380,16	58
695190003680501	707243,89	1029404,52	59
695190003680495	707220,67	1029426,06	60
695190003680491	707177,98	1029479,52	61
695190003680490	707140,54	1029519,86	62
695190003680484	707119,68	1029546,85	63
695190003680483	707108,16	1029566,57	64
695190003680476	707053,98	1029666,17	65
695190003680470	707034,92	1029707,47	66
695190003680469	707028,96	1029726,79	67
695190003680462	707019,15	1029770,17	68
695190009030007	707003,59	1029836,29	69
695190003680458	706994,72	1029874,01	70
695190003680457	706975,33	1029961,14	71
695190003680451	706942,97	1030104,34	72
695190003680450	706940,49	1030132,45	73
695190003680443	706940,63	1030156,49	74
695190003680442	706943,29	1030207,51	75
695190003680436	706942,34	1030227,07	76
695190003680435	706939,07	1030246,38	77
695190003680428	706930,02	1030280,39	78
695190003680427	706900,71	1030387,35	79
695190003680337	706891,12	1030428,23	80
695190003680330	706875,29	1030463,74	81
695190003680329	706862,04	1030494,72	82
695190003680319	706847,35	1030518,82	83
695190003680317	706834,83	1030521,63	84
695190003680315	706827,02	1030518,04	85
695190003680314	706816,95	1030507,42	86
695190003680311	706799,54	1030486,99	87
695190003680310	706783,78	1030474,81	88
695190003680308	706718,38	1030428,45	89
695190003680119	706711,80	1030398,87	90
695190003680118	706724,71	1030344,99	91

číslo bodu	souřadnice – Y [m]	souřadnice – X [m]	pořadí bodu v obrázci
695190003680117	706635,81	1030314,87	92
695190003680019	706611,72	1030263,86	93
695190003680018	706596,53	1030226,78	94
695190009030008	706596,50	1030125,69	95
695190003680014	706582,53	1030152,58	96
695190003680015	706549,84	1030191,88	97
695190003680097	706427,32	1030313,16	98
695190009030009	706383,59	1030364,95	99
695190003680368	706382,44	1030364,87	100
695190003680369	706348,44	1030370,41	101
695190003680376	706271,20	1030390,13	102
695190003690028	706197,72	1030411,63	103
695190003680377	706181,40	1030416,40	104
695190003680383	706086,94	1030440,83	105
695190003680384	705991,82	1030467,35	106
695190003680391	705896,39	1030492,06	107
695190003680105	705891,37	1030471,10	108
695190003680106	705856,52	1030436,78	109
695190003680107	705821,45	1030396,46	110
695190003680108	705780,01	1030343,16	111
695190003680109	705727,40	1030353,54	112
695190003680110	705680,50	1030360,14	113
695190009030010	705648,86	1030372,54	114
695190009030011	705646,96	1030370,88	115
695190009030012	705529,81	1030237,66	116
695190009030013	705543,18	1030213,99	117
695190002280201	705556,00	1030198,80	118
695190002280200	705579,15	1030198,71	119
695190002280228	705630,27	1030205,58	120
695190002280229	705653,07	1030197,37	121
695190009030014	705676,88	1030202,19	122
695190009030015	705692,81	1030210,94	123

## Geometrický obrazec č. 9 (vnitřní) – hranice Národní přírodní památky Mladá

číslo bodu	souřadnice – Y [m]	souřadnice – X [m]	pořadí bodu v obrázci
695190015890022	707004,44	1029406,17	1
695190015890023	706986,52	1029408,56	2
695190015890024	706982,69	1029423,33	3
695190015890025	706985,22	1029423,60	4
695190015890026	706985,61	1029427,48	5
695190015890021	707004,08	1029427,34	6

## Geometrický obrazec č. 10 – hranice Národní přírodní památky Mladá

číslo bodu	souřadnice – Y [m]	souřadnice – X [m]	pořadí bodu v obrázci
695190009030028	706828,66	1030941,15	1
695190009030029	706502,49	1031023,58	2
695190009030030	706479,69	1031026,93	3
695190009030031	706461,24	1031024,42	4
695190009030032	706452,18	1031018,38	5
695190009030033	706447,16	1031012,23	6
695190009030034	706440,26	1030985,95	7
695190009030035	706440,44	1030982,17	8
695190009030036	706435,55	1030959,63	9

číslo bodu	souřadnice – Y [m]	souřadnice – X [m]	pořadí bodu v obrázci
695190009030037	706433,94	1030948,4	10
695190009030038	706421,82	1030712,69	11
695190009030039	706461,96	1030713,81	12
695190009030040	706463,11	1030776,49	13
695190009030041	706541,27	1030775,91	14
695190009030042	706540,78	1030715,05	15
695190002163100	706565,4	1030714,81	16
695190002163101	706566,66	1030734,09	17
695190002163102	706568,07	1030736,55	18
695190002163103	706672,77	1030740,13	19
695190002163104	706675,98	1030717,46	20
695190002150470	706748,99	1030720,57	21
695190009030027	706759,78	1030727,82	22
695190003680275	706777,4	1030749,24	23
695190003680271	706783,12	1030771,69	24
695190003680270	706791,63	1030808,77	25
695190003680263	706810,27	1030878,5	26
695190002151050	706827,08	1030936,58	27



Příloha č. 2 k vyhlášce č. 281/2020 Sb.

Seznamy souřadnic jednotné trigonometrické sítě katastrální (S-JTSK) jednotlivých vrcholů geometrických obrazců, kterými jsou stanoveny hranice ochranného pásma Národní přírodní památky Mladá

Geometrický obrazec č. 1 – hranice ochranného pásma Národní přírodní památky Mladá

číslo bodu	souřadnice – Y [m]	souřadnice – X [m]	pořadí bodu v obrazci
684244004630003	707152,32	1027188,60	1
684244004630004	707150,46	1027167,98	2
684244004630005	707071,45	1027173,73	3
684244004630006	707072,84	1027194,40	4

Geometrický obrazec č. 2 – hranice ochranného pásma Národní přírodní památky Mladá

číslo bodu	souřadnice – Y [m]	souřadnice – X [m]	pořadí bodu v obrazci
684244001231482	706157,13	1027168,90	1
684244001231483	706157,93	1027156,78	2
684244004630001	706158,56	1027151,91	3
684244004630002	706080,03	1027146,29	4
684244001231488	706079,55	1027150,95	5
684244001231489	706078,60	1027163,72	6

Geometrický obrazec č. 3 – hranice ochranného pásma Národní přírodní památky Mladá

číslo bodu	souřadnice – Y [m]	souřadnice – X [m]	pořadí bodu v obrazci
602124005410518	707709,85	1027515,78	1
602124005410516	707760,32	1027484,44	2
602124005410517	707851,21	1027447,94	3
602124005410514	707901,83	1027430,69	4
602124005410515	708059,59	1027366,88	5
602124005410710	708086,53	1027348,41	6
602124005410711	708123,81	1027319,85	7
602124005410712	708147,58	1027299,15	8
602124004480002	708152,29	1027304,30	9
602124005411123	708374,49	1027279,86	10
602124005411124	708375,81	1027290,10	11
602124005411125	708445,99	1027298,41	12
602124005411225	708498,36	1027260,21	13
602124005411232	708474,50	1027290,00	14
602124005411231	708345,40	1027441,50	15
602124004480001	708171,31	1027564,97	16
602124004480010	708044,75	1027676,06	17
602124005411233	707858,20	1027714,50	18
602124004480008	707840,65	1027720,72	19
602124005410640	707703,84	1027520,77	20

Geometrický obrazec č. 4 – hranice ochranného pásma Národní přírodní památky Mladá

číslo bodu	souřadnice – Y [m]	souřadnice – X [m]	pořadí bodu v obrazci
602124005410863	707681,14	1027521,06	1
602124010420006	707686,07	1027521,00	2
602124010420005	707697,93	1027520,77	3
602124005410640	707703,84	1027520,77	4
602124005410639	707691,61	1027530,92	5
602124005410638	707662,77	1027559,75	6

číslo bodu	souřadnice – Y [m]	souřadnice – X [m]	pořadí bodu v obrazi
602124005410637	707624,09	1027598,51	7
602124005410636	707565,75	1027674,24	8
602124005410635	707554,04	1027686,92	9
602124005411492	707553,07	1027687,98	10
602124005411417	707551,38	1027689,81	11
602124005411418	707550,14	1027691,15	12
602124005411458	707505,30	1027739,73	13
602124005411459	707438,54	1027827,27	14
602124005410522	707359,22	1027916,60	15
602124005410521	707288,32	1028000,80	16
602124005410727	707280,81	1028009,73	17
602124005410726	707276,71	1028014,62	18
602124005410524	707200,48	1028105,37	19
602124005410523	707112,40	1028209,05	20
602124005410468	707103,16	1028226,30	21
684244001230649	707134,18	1028327,93	22
602124005410643	707150,68	1028381,99	23
684244001230648	707150,86	1028382,59	24
602124005410641	707154,22	1028393,59	25
602124005410647	707159,52	1028410,96	26
602124005410646	707184,14	1028491,61	27
602124005410645	707193,79	1028499,47	28
695190003691340	707229,04	1028504,76	29
602124005410526	707284,04	1028515,15	30
602124005410291	707288,19	1028515,94	31
602124005410300	707296,01	1028517,41	32
602124005410765	707301,25	1028518,40	33
602124005410764	707334,00	1028524,59	34
695190003691339	707346,12	1028526,88	35
695190003691338	707378,05	1028537,57	36
695190003691337	707434,58	1028563,82	37
695190003691336	707564,02	1028645,32	38
695190003691335	707592,72	1028660,36	39
695190003691334	707621,22	1028672,19	40
695190003691333	707647,28	1028677,31	41
602124005410581	707692,96	1028682,63	42
602124005410325	707694,43	1028682,80	43
602124005410326	707702,82	1028683,78	44
602124005410580	707704,72	1028684,00	45
695190003691332	707883,39	1028704,80	46
602124005410561	708000,47	1028718,21	47
602124005410353	708005,12	1028718,75	48
602124005410585	708015,39	1028719,92	49
602124005410584	708020,57	1028720,52	50
695190003691331	708063,03	1028725,38	51
695190003691330	708267,05	1028747,56	52
695190003691329	708474,28	1028770,70	53
695190003691323	708479,30	1028770,84	54
695190003691322	708477,31	1028785,64	55
695190003691390	708466,11	1028785,28	56
695190003691389	708267,06	1028763,84	57
695190003691388	708062,22	1028739,74	58
695190003691387	707882,33	1028720,95	59
695190003691386	707646,77	1028694,85	60
695190003691385	707614,91	1028686,91	61

číslo bodu	souřadnice – Y [m]	souřadnice – X [m]	pořadí bodu v obrázcí
695190003691384	707586,77	1028676,06	62
695190003691383	707555,78	1028658,98	63
695190003691382	707516,42	1028634,11	64
695190003691381	707430,03	1028579,53	65
695190003691380	707371,82	1028552,20	66
695190003691379	707343,28	1028543,29	67
695190003691378	707226,53	1028521,46	68
695190003680580	707210,30	1028530,02	69
695190003680579	707204,52	1028542,75	70
695190003680571	707231,28	1028632,43	71
695190003680570	707235,80	1028653,95	72
695190003680563	707237,19	1028682,81	73
695190003680130	707232,44	1028796,83	74
695190003680557	707231,59	1028817,08	75
695190003680556	707227,29	1028884,72	76
695190003680550	707228,19	1028907,87	77
695190003680549	707233,09	1028931,97	78
695190003680542	707248,57	1028965,10	79
695190003680541	707263,78	1028995,50	80
695190003680536	707297,02	1029056,20	81
695190003680535	707338,77	1029129,53	82
695190003680528	707350,34	1029154,34	83
695190003680527	707360,75	1029185,11	84
695190003680521	707368,60	1029215,01	85
695190003680520	707378,95	1029278,85	86
695190003680513	707379,03	1029304,88	87
695190003680512	707365,75	1029326,89	88
695190003680131	707347,44	1029343,49	89
695190003680506	707342,95	1029347,56	90
695190003680505	707285,16	1029393,09	91
695190003680499	707253,95	1029420,02	92
695190003680498	707235,30	1029439,64	93
695190003680494	707193,83	1029488,01	94
695190003680488	707154,06	1029531,62	95
695190003680487	707135,11	1029554,64	96
695190003680480	707121,48	1029577,97	97
695190003680479	707106,57	1029603,03	98
695190003680473	707068,46	1029684,34	99
695190003680472	707052,84	1029712,71	100
695190003680466	707044,88	1029731,02	101
695190003680465	707032,90	1029772,24	102
695190009030006	707019,76	1029835,52	103
695190009030007	707003,59	1029836,29	104
695190003680462	707019,15	1029770,17	105
695190003680469	707028,96	1029726,79	106
695190003680470	707034,92	1029707,47	107
695190003680476	707053,98	1029666,17	108
695190003680483	707108,16	1029566,57	109
695190003680484	707119,68	1029546,85	110
695190003680490	707140,54	1029519,86	111
695190003680491	707177,98	1029479,52	112
695190003680495	707220,67	1029426,06	113
695190003680501	707243,89	1029404,52	114
695190003680502	707272,69	1029380,16	115
695190003680509	707333,02	1029333,41	116

číslo bodu	souřadnice – Y [m]	souřadnice – X [m]	pořadí bodu v obrazi
695190003680595	707351,77	1029316,48	117
695190003680516	707362,05	1029298,83	118
695190003680517	707364,34	1029282,96	119
695190003680524	707352,62	1029214,95	120
695190003680525	707346,74	1029190,43	121
695190003680531	707336,52	1029159,56	122
695190003680532	707325,42	1029135,90	123
695190003680596	707284,58	1029060,89	124
695190000010791	707253,41	1029005,33	125
695190003680545	707233,89	1028970,15	126
695190003680546	707220,04	1028939,64	127
695190003680553	707213,78	1028910,52	128
695190003680554	707211,93	1028885,38	129
695190003680560	707212,95	1028831,53	130
695190000010789	707214,27	1028805,45	131
695190003680566	707220,59	1028680,52	132
695190003680567	707218,03	1028658,12	133
695190003680574	707213,72	1028632,41	134
695190003680575	707203,12	1028602,49	135
695190003680576	707188,03	1028551,74	136
695190003680583	707172,62	1028520,95	137
695190003691376	707167,55	1028510,82	138
695190003691375	707154,98	1028508,55	139
695190003691374	707001,40	1028479,66	140
695190003691373	706971,19	1028470,46	141
695190003691372	706949,20	1028462,55	142
695190003691371	706920,10	1028448,62	143
695190003691370	706897,11	1028449,36	144
695190003691391	706780,59	1028551,78	145
695190003691392	706643,49	1028679,68	146
695190003691393	706612,87	1028711,36	147
695190003691394	706493,90	1028864,08	148
695190009030043	706486,61	1028873,35	149
695190009030044	706474,97	1028864,94	150
695190003691350	706482,41	1028855,47	151
684244001230935	706544,88	1028774,33	152
684244001230934	706597,23	1028706,33	153
684244001230933	706631,49	1028667,83	154
684244001230932	706769,59	1028539,80	155
684244001230931	706882,79	1028433,77	156
684244001231048	706882,41	1028428,78	157
684244001231049	706880,80	1028424,05	158
684244001231050	706878,03	1028419,89	159
684244001231051	706875,79	1028417,68	160
684244001230438	706775,04	1028344,48	161
684244001230437	706601,38	1028222,64	162
684244001230735	706374,75	1028066,57	163
684244001230734	706369,54	1028062,92	164
684244001230761	706371,59	1028060,32	165
684244001230440	706378,22	1028049,01	166
684244001230212	706380,15	1028050,58	167
684244001230198	706383,17	1028053,04	168
684244001230732	706384,72	1028054,30	169
684244001230733	706483,55	1028123,55	170
684244001230435	706658,34	1028244,59	171

číslo bodu	souřadnice – Y [m]	souřadnice – X [m]	pořadí bodu v obrazci
684244001230436	706848,94	1028378,08	172
684244001231047	706897,72	1028409,78	173
684244001231046	706904,23	1028410,49	174
684244001231045	706909,14	1028409,56	175
684244001230742	706913,65	1028407,39	176
684244001230743	707001,11	1028321,38	177
684244001230744	707089,40	1028216,10	178
684244001230745	707090,06	1028215,31	179
602124005410464	707096,14	1028208,06	180
602124005410525	707190,46	1028096,63	181
602124005410728	707267,68	1028004,36	182
602124005410519	707277,06	1027993,15	183
602124005410520	707349,60	1027906,91	184
602124005411464	707425,05	1027816,61	185
602124005411463	707482,06	1027750,70	186
602124005411462	707553,99	1027664,14	187
602124005411461	707612,97	1027590,05	188
602124005411460	707651,26	1027549,39	189

Geometrický obrazec č. 5 (vnitřní) – hranice ochranného pásma Národní přírodní památky Mladá

číslo bodu	souřadnice – Y [m]	souřadnice – X [m]	pořadí bodu v obrazci
684244001231072	707086,00	1028243,59	1
684244001231669	707087,53	1028242,81	2
684244001231668	707089,23	1028242,63	3
684244001231667	707090,90	1028243,07	4
684244001231666	707092,29	1028244,06	5
684244001231077	707092,94	1028244,91	6
684244001231076	707142,76	1028404,36	7
684244001231075	707158,55	1028454,36	8
684244001231074	707170,33	1028487,66	9
684244001231671	707170,69	1028489,41	10
684244001231672	707170,47	1028491,19	11
684244001231673	707169,69	1028492,81	12
684244001231674	707168,44	1028494,09	13
684244001231675	707166,84	1028494,91	14
684244001230919	707165,07	1028495,17	15
695190003691341	707159,32	1028494,30	16
695190003691342	707005,11	1028464,82	17
695190003691343	706977,83	1028457,68	18
695190003691344	706954,00	1028446,39	19
695190003691345	706934,46	1028434,76	20
684244001231041	706931,34	1028430,86	21
684244001231042	706929,65	1028426,15	22
684244001231043	706929,64	1028421,15	23
684244001231044	706931,32	1028416,29	24
684244001231073	707010,94	1028329,41	25

Geometrický obrazec č. 6 – hranice ochranného pásma Národní přírodní památky Mladá

číslo bodu	souřadnice – Y [m]	souřadnice – X [m]	pořadí bodu v obrazci
695190015890022	707004,44	1029406,17	1
695190015890023	706986,52	1029408,56	2
695190015890024	706982,69	1029423,33	3

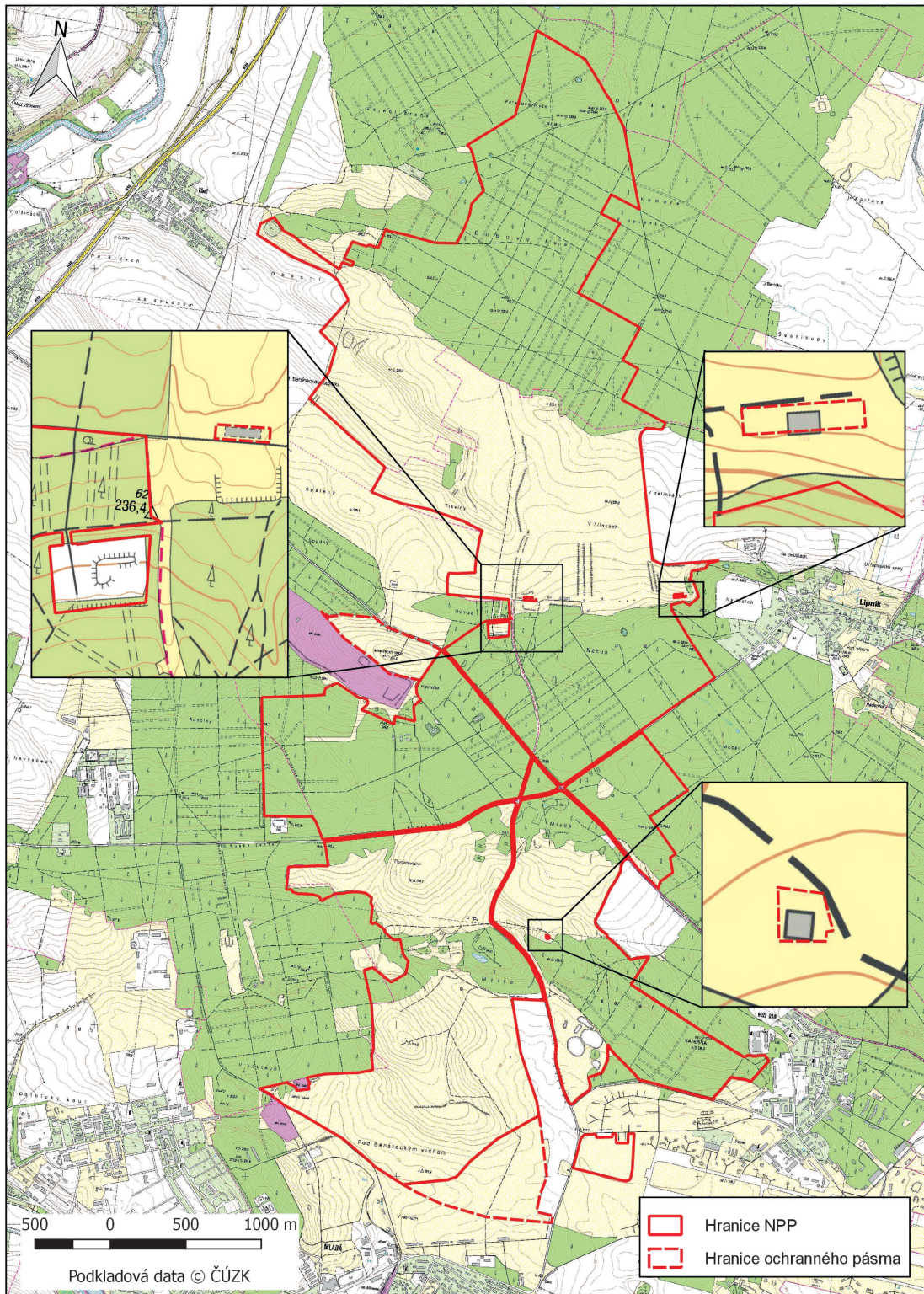
číslo bodu	souřadnice – Y [m]	souřadnice – X [m]	pořadí bodu v obrazci
695190015890025	706985,22	1029423,60	4
695190015890026	706985,61	1029427,48	5
695190015890021	707004,08	1029427,34	6

Geometrický obrazec č. 7 – hranice ochranného pásma Národní přírodní památky Mladá

číslo bodu	souřadnice – Y [m]	souřadnice – X [m]	pořadí bodu v obrazci
695190006020013	707956,93	1031049,50	1
695190015890001	707866,04	1031100,33	2
695190015890002	707708,02	1031175,96	3
695190015890003	707402,08	1031265,14	4
695190003680235	706970,74	1031303,35	5
695190003680236	706960,69	1031257,86	6
695190015890008	706960,34	1031256,75	7
695190015890004	707051,04	1031235,86	8
695190015890005	707063,54	1031223,48	9
695190015890006	707064,29	1031205,05	10
695190015890007	707046,18	1031117,95	11
695190003340010	707000,39	1030999,31	12
695190006590017	707001,70	1030988,59	13
695190006590007	707020,08	1030838,78	14
695190003340009	707039,56	1030679,98	15
695190009030003	707053,11	1030595,08	16
695190009030002	707327,26	1030747,61	17
695190009030001	707505,50	1030893,79	18
695190003340012	707599,75	1030999,18	19
695190006020011	707658,49	1031019,64	20
695190006020012	707807,66	1031034,64	21

Orientační grafické znázornění území Národní přírodní památky Mladá  
a jejího ochranného pásma

## NPP Mladá





8591449 107013

ISSN 1211-1244

**Vydává a tiskne:** Tiskárna Ministerstva vnitra, p. o., Bartůňkova 4, pošt. schr. 10, 149 01 Praha 415, telefon: 272 927 011, fax: 974 887 395 – **Redakce:** Ministerstvo vnitra, nám. Hrdinů 1634/3, pošt. schr. 155/SB, 140 21 Praha 4, telefon: 974 817 289, fax: 974 816 871 – **Administrace:** písemné objednávky předplatného, změny adres a počtu odebíraných výtisků – Walstead Moraviapress s. r. o., U Póny 3061, 690 02 Břeclav, tel.: 516 205 175, e-mail: sbirky@walstead-moraviapress.com. **Roční předplatné** se stanovuje za dodávku kompletního ročníku včetně rejstříku z předcházejícího roku a je od předplatitelů vybíráno formou záloh ve výši oznámené ve Sbírce zákonů. Závěrečné vyúčtování se provádí po dodání kompletního ročníku na základě počtu skutečně vydaných částek (první záloha na rok 2020 činí 6 000,- Kč, druhá záloha na rok 2020 činí 7 000,- Kč) – Vychází podle potřeby – **Distribuce:** Walstead Moraviapress s. r. o., U Póny 3061, 690 02 Břeclav, celoroční předplatné a objednávky jednotlivých částek (dobírky) – 516 205 175, objednávky – knihkupci – 516 205 175, e-mail – sbirky@walstead-moraviapress.com. **Internetová prodejna:** www.sbirkyzakonu.cz – **Drobný prodej – Brno:** Vydavatelství a nakladatelství Aleš Čeněk, Obchodní galerie IBC (2. patro), Příkop 6; **Čeb:** EFREX, s. r. o., Karlova 31; **Chomutov:** DDD Knihkupectví – Antikvariát, Ruská 85; **Kadaň:** Knihařství – Příbíkova, J. Švermy 14; **Liberec:** Podještědské knihkupectví, Moskevská 28; **Pardubice:** ABONO s. r. o., Sportovců 1121; **Plzeň:** Vydavatelství a nakladatelství Aleš Čeněk, nám. Českých bratří 8; **Praha 3:** Vydavatelství a nakladatelství Aleš Čeněk, Řípská 23, BMSS START, s. r. o., Olšanská 3; **Praha 4:** Tiskárna Ministerstva vnitra, Bartůňkova 4; **Praha 6:** DOVOZ TISKU SUWECO CZ, s. r. o., Sestupná 153/11; **Praha 10:** MONITOR CZ, s. r. o., Třebohostická 5, tel.: 283 872 605; **Ústí nad Labem:** KARTOON, s. r. o., Klíšská 3392/37 – vazby sbírek tel. a fax: 475 501 773, e-mail: kartoon@kartoon.cz; **Zábřeh:** Mgr. Ivana Patková, Žižkova 45. **Distribuční podmínky předplatného:** jednotlivé částky jsou expedovány neprodleně po dodání z tiskárny. Objednávky nového předplatného jsou vyřizovány do 15 dnů a pravidelné dodávky jsou zahajovány od nejbližší částky po ověření úhrady předplatného nebo jeho zálohy. Částky vyšlé v době od zaevidování předplatného do jeho úhrady jsou doposílány jednorázově. Změny adres a počtu odebíraných výtisků jsou prováděny do 15 dnů. **Reklama:** informace na tel. čísle 516 205 175. **Podávání novinových zásilek** povoleno Českou poštou, s. p., Odštěpný závod Jižní Morava Ředitelství v Brně č. j. P/2-4463/95 ze dne 8. 11. 1995.