

Ročník 2021



SBÍRKA ZÁKONŮ

ČESKÁ REPUBLIKA

Částka 90

Rozeslána dne 31. května 2021

Cena Kč 107,-

O B S A H:

- 210. Vyhláška o vyhlášení Národní přírodní památky Lochkovský profil a stanovení jejích bližších ochranných podmínek
 - 211. Vyhláška o vyhlášení Národní přírodní památky Řežabinec a stanovení jejích bližších ochranných podmínek
 - 212. Vyhláška o vyhlášení Přírodní rezervace Kaňon Blanice a stanovení jejích bližších ochranných podmínek
 - 213. Vyhláška o změně a zrušení některých právních předpisů o vyhlášení zvláště chráněných území
-

210**VYHLÁŠKA**

ze dne 21. května 2021

o vyhlášení Národní přírodní památky Lochkovský profil a stanovení jejich bližších ochranných podmínek

Ministerstvo životního prostředí stanoví podle § 79 odst. 5 písm. g) zákona č. 114/1992 Sb., o ochraně přírody a krajiny, ve znění zákona č. 349/2009 Sb., zákona č. 123/2017 Sb. a zákona č. 225/2017 Sb.:

§ 1**Vyhlášení národní přírodní památky**

(1) Vyhláší se Národní přírodní památka Lochkovský profil (dále jen „národní přírodní památka“).

(2) Za národní přírodní památku se vyhláší přírodní útvar, územně vymezený v odstavci 3, určený k ochraně

- a) skalních a travinných ekosystémů suchých trávníků,
- b) lesních ekosystémů teplomilných doubrav a duobahřin,
- c) biotopů vzácných a ohrožených druhů rostlin koniklece lučního českého (*Pulsatilla pratensis* subsp. *bohemica*) a devaterníku šedého (*Helianthemum canum*), včetně jejich populací,
- d) biotopu vzácného a ohroženého druhu živočicha přástevníka kostivalového (*Euplagia quadripunctaria*), včetně jeho populace,
- e) opěrného geologického profilu k mezinárodnímu stratotypu hranice ludlow-přídolí a hranice silur-devon, detailního disharmonického provrásnění a význačného paleontologického naleziště Joachima Barranda.

(3) Národní přírodní památka se rozkládá na území hlavního města Prahy, v katastrálních územích Lochkov a Radotín. Hranice národní přírodní památky se stanoví uzavřeným geometrickým obraz-

cem s přímými stranami, jehož vrcholy jsou určeny souřadnicemi jednotné trigonometrické sítě katastrální¹⁾. Seznam souřadnic vrcholů geometrického obrazce tak, jak jdou v obrazci za sebou, je uveden v příloze č. 1 k této vyhlášce.

(4) Orientační grafické znázornění území národní přírodní památky a jejího ochranného pásma je uvedeno v příloze č. 2 k této vyhlášce.

§ 2**Bližší ochranné podmínky**

Na celém území národní přírodní památky lze jen se souhlasem orgánu ochrany přírody

- a) povolovat nebo provádět změny druhů pozemků anebo způsobů jejich využití²⁾,
- b) umísťovat stavby, reklamní nebo informační zařízení, povolovat nebo provádět stavby, změny dokončených staveb anebo změny staveb před jejich dokončením,
- c) upravovat povrch pozemních komunikací s použitím jiného než místního přírodního materiálu stejného nebo obdobného geologického původu a chemického složení,
- d) povolovat nebo provádět průzkum anebo výzkumné práce,
- e) vyznačovat cyklistické nebo turistické trasy,
- f) vysazovat nebo vysévat rostliny anebo vypouštět živočichy, s výjimkou umělé obnovy lesa,
- g) zřizovat nová příkrmovací zařízení nebo slániska,
- h) příkrmovat nebo vnařit zvěř mimo příkrmovací zařízení,

¹⁾ Nařízení vlády č. 430/2006 Sb., o stanovení geodetických referenčních systémů a státních mapových děl závazných na území státu a zásadách jejich používání, ve znění nařízení vlády č. 81/2011 Sb.

²⁾ § 80 odst. 1 zákona č. 183/2006 Sb., o územním plánování a stavebním řádu (stavební zákon).
§ 3 odst. 2 a § 31 zákona č. 256/2013 Sb., o katastru nemovitostí (katastrální zákon).

- i) ukládat věci, s výjimkou krátkodobého uložení dřevní hmoty na lesních pozemcích,
- j) používat biocidy, hnojiva nebo chemické látky anebo chemické směsi, s výjimkou ošetření dřeva na skládkách proti kůrovcům, použití repelentů proti okusu dřevin zvěří, ošetření sadby dřevin proti klikorohu borovému a akátových pařezů proti opětovnému zmlazení,
- k) rozdělovat ohně, nebo
- l) vjíždět vozidly; souhlas se nevyžaduje u vozidel základních složek integrovaného záchranného systému³⁾ a ozbrojených sil České republiky při plnění jejich úkolů, vozidel dalších orgánů

veřejné moci při výkonu jejich působnosti v oblasti veřejné správy, vozidel potřebných pro zajištění hospodaření na pozemcích a péče o ně, vozidel potřebných pro zajištění veterinární péče a vozidel potřebných pro zajištění provozu, odstraňování poruch, údržby a výměny zařízení elektrizační soustavy.

§ 3

Účinnost

Tato vyhláška nabývá účinnosti dnem 1. července 2021.

Ministr:

Mgr. Brabec v. r.

³⁾ § 4 odst. 1 zákona č. 239/2000 Sb., o integrovaném záchranném systému a o změně některých zákonů, ve znění pozdějších předpisů.

Příloha č. 1 k vyhlášce č. 210/2021 Sb.

Seznam souřadnic jednotné trigonometrické sítě katastrální (S-JTSK) jednotlivých vrcholů
geometrického obrazce, kterým jsou stanoveny hranice Národní přírodní památky
Lochkovský profil

Geometrický obrazec – hranice Národní přírodní památky Lochkovský profil

číslo bodu	souřadnice – Y [m]	souřadnice – X [m]	pořadí bodu v obrazci
738620-029810125	750616,24	1051819,09	1
738620-019020052	750613,87	1051803,77	2
738620-019200001	750611,18	1051786,40	3
738620-029810124	750610,18	1051779,92	4
738620-029810123	750634,78	1051688,28	5
738620-029810110	750657,79	1051618,22	6
738620-024120119	750654,93	1051606,62	7
738620-024120117	750625,67	1051566,31	8
738620-024080049	750519,70	1051485,81	9
738620-024080046	750506,61	1051469,39	10
738620-024080045	750493,50	1051443,36	11
738620-024080042	750483,44	1051430,05	12
738620-024080041	750443,88	1051400,08	13
738620-024080039	750412,03	1051369,86	14
738620-024080037	750381,12	1051317,99	15
738620-037900001	750369,29	1051308,36	16
738620-029810109	750371,89	1051303,57	17
738620-015990033	750401,46	1051249,14	18
738620-008360077	750407,34	1051238,31	19
738620-018380095	750402,14	1051237,24	20
738620-029810103	750277,82	1051211,65	21
738620-029810102	750266,38	1051206,89	22
738620-022880084	750177,62	1051248,10	23
738620-022880090	750161,15	1051247,94	24
738620-022880091	750152,70	1051247,86	25
738620-022880085	750131,69	1051247,65	26
738620-024080023	750126,46	1051266,17	27
738620-024080021	750118,09	1051274,86	28
738620-024080022	750117,35	1051279,99	29
738620-024080058	750138,70	1051290,46	30
738620-024080057	750177,46	1051315,08	31
738620-024080056	750222,97	1051330,64	32
738620-024080055	750238,13	1051341,75	33
738620-024080054	750280,90	1051357,03	34
738620-024080059	750296,78	1051367,15	35
738620-022991021	750302,53	1051369,77	36
738620-024080053	750325,50	1051378,54	37
738620-024080052	750346,22	1051397,93	38
738620-011430028	750358,34	1051419,18	39
738620-024080051	750359,20	1051420,68	40
738620-019130007	750364,98	1051450,74	41
738620-022991022	750371,70	1051485,74	42

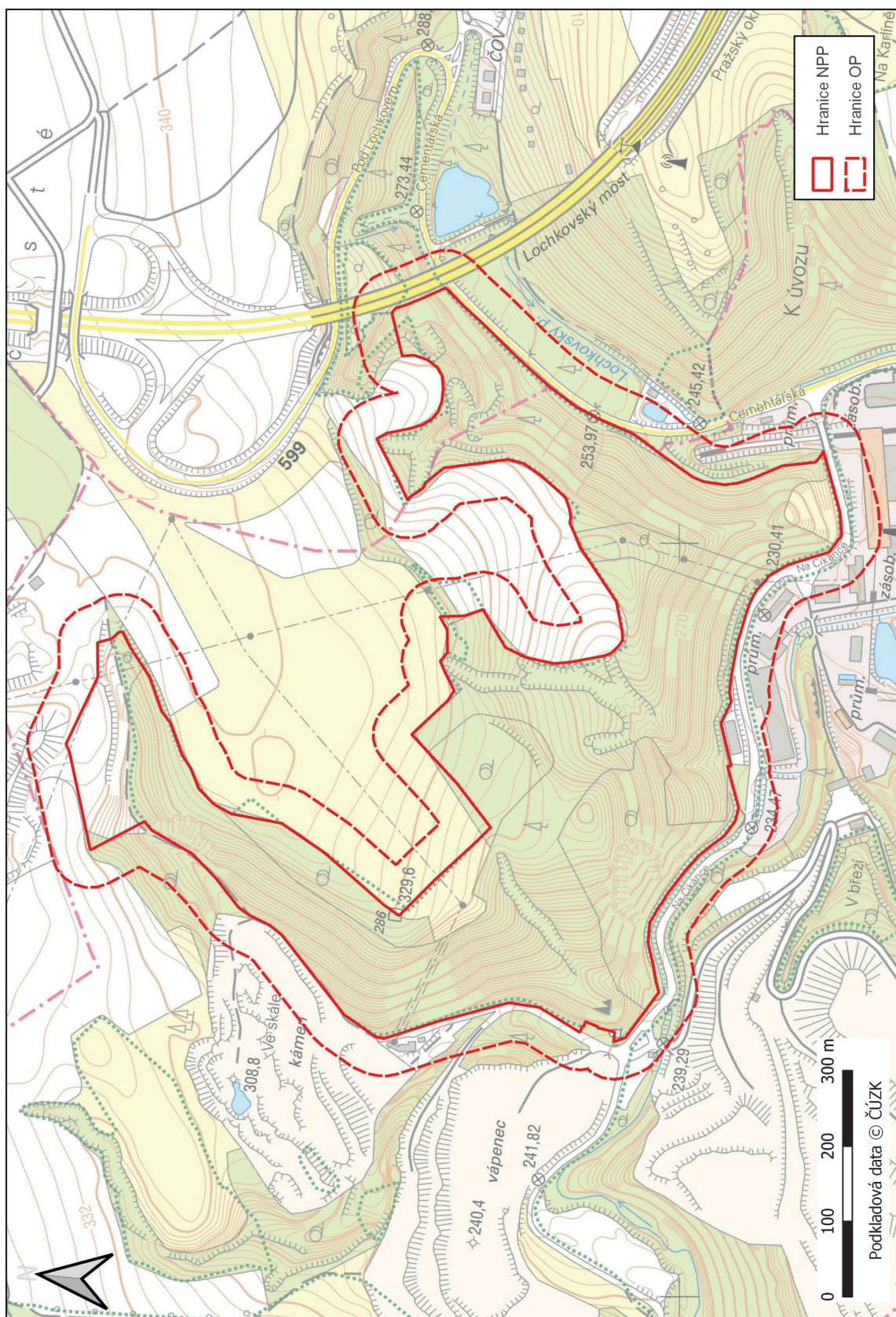
číslo bodu	souřadnice – Y [m]	souřadnice – X [m]	pořadí bodu v obrazci
738620-019130002	750372,85	1051487,37	43
738620-017880005	750411,80	1051542,62	44
738620-017880030	750479,80	1051617,64	45
738620-017880031	750494,31	1051637,73	46
738620-019130001	750446,07	1051684,80	47
738620-017880006	750395,22	1051738,61	48
738620-024060068	750377,12	1051756,06	49
738620-024060002	750318,81	1051712,56	50
738620-019130006	750279,01	1051676,78	51
738620-024060003	750253,69	1051654,03	52
738620-019130074	750208,73	1051700,76	53
738620-019130073	750195,49	1051708,95	54
738620-024060006	750171,87	1051697,58	55
738620-011430040	750156,50	1051690,94	56
738620-011430039	750144,90	1051700,24	57
738620-019130072	750114,75	1051700,08	58
738620-022880002	750097,07	1051690,46	59
738620-017880037	750096,88	1051699,02	60
738620-019130078	750096,46	1051713,15	61
738620-017880038	750096,20	1051722,00	62
738620-017880039	750087,64	1051746,27	63
738620-017880007	750138,21	1051775,17	64
738620-019130100	750151,36	1051801,89	65
738620-019130099	750159,50	1051838,27	66
738620-019130098	750157,63	1051858,89	67
738620-019130097	750149,28	1051903,33	68
738620-019130096	750145,30	1051912,60	69
738620-019130095	750134,52	1051923,20	70
738620-019130094	750128,17	1051926,91	71
738620-019130093	750117,39	1051926,28	72
738620-017880013	750077,34	1051918,85	73
738620-017880014	750006,62	1051872,98	74
738620-019130092	749991,16	1051866,42	75
738620-017880015	749972,74	1051858,61	76
738620-019130091	749964,33	1051859,83	77
738620-019130090	749953,68	1051857,97	78
738620-019130089	749938,63	1051852,97	79
738620-017880018	749908,78	1051820,03	80
738620-017880019	749893,76	1051798,81	81
738620-017880020	749888,22	1051779,24	82
738620-019130088	749897,13	1051714,19	83
738620-017880021	749899,69	1051695,54	84
686425-005000137	749919,84	1051671,40	85
686425-005000138	749926,20	1051668,73	86
686425-005000139	749938,12	1051651,87	87
738620-019130083	749942,84	1051649,03	88
686425-003780052	749916,88	1051636,93	89
686425-003780053	749880,63	1051618,61	90

číslo bodu	souřadnice – Y [m]	souřadnice – X [m]	pořadí bodu v obrázci
686425-003780054	749861,31	1051608,84	91
686425-003780055	749853,87	1051622,01	92
686425-003780056	749847,90	1051651,69	93
686425-003780057	749843,06	1051667,48	94
686425-003780058	749835,72	1051679,67	95
686425-003780059	749825,47	1051688,21	96
686425-003780060	749811,38	1051693,19	97
686425-003780061	749794,95	1051694,70	98
686425-003780062	749777,84	1051693,61	99
686425-003780063	749766,71	1051687,30	100
686425-003780064	749756,52	1051674,57	101
686425-003780065	749750,41	1051657,25	102
686425-003780066	749751,37	1051641,85	103
686425-000660103	749694,31	1051628,36	104
686425-002620204	749688,37	1051632,80	105
686425-002620205	749682,74	1051648,93	106
686425-002620206	749674,27	1051668,97	107
686425-002620207	749665,17	1051688,80	108
686425-002620208	749660,74	1051697,97	109
686425-000670104	749670,70	1051707,42	110
686425-000670107	749685,53	1051721,79	111
686425-000670111	749707,00	1051744,73	112
686425-000670115	749729,59	1051767,08	113
686425-000670120	749750,78	1051787,95	114
686425-000670129	749770,17	1051808,32	115
686425-005000135	749793,00	1051833,35	116
686425-005000134	749819,46	1051867,43	117
686425-005000133	749837,72	1051901,56	118
686425-005000132	749854,35	1051939,72	119
686425-005000131	749871,85	1051963,84	120
686425-005000130	749879,39	1051973,07	121
738620-029810172	749911,50	1052017,07	122
738620-029810177	749917,91	1052031,43	123
738620-029810185	749922,14	1052059,25	124
738620-029810191	749919,53	1052077,18	125
738620-029810205	749914,82	1052091,66	126
738620-010800657	749910,30	1052102,74	127
738620-010800656	749896,81	1052133,59	128
738620-029810311	749892,00	1052176,37	129
738620-029810316	749882,26	1052184,22	130
738620-029810321	749876,99	1052186,28	131
738620-029810363	749957,83	1052207,77	132
738620-029810368	749989,61	1052209,99	133
738620-029810335	750011,71	1052193,60	134
738620-029810256	750028,43	1052140,14	135
738620-029810226	750043,41	1052115,12	136
738620-029810223	750047,62	1052113,33	137
738620-029810214	750061,93	1052100,38	138

číslo bodu	souřadnice – Y [m]	souřadnice – X [m]	pořadí bodu v obrazci
738620-029810212	750069,83	1052095,84	139
738620-029810204	750079,51	1052091,33	140
738620-029810196	750095,04	1052086,07	141
738620-029810192	750121,36	1052078,69	142
738620-029810190	750128,32	1052076,07	143
738620-024050050	750171,68	1052068,23	144
738620-006200003	750197,61	1052064,93	145
738620-006200004	750209,95	1052067,44	146
738620-029810181	750239,27	1052054,11	147
738620-029810187	750295,66	1052067,41	148
738620-024050048	750295,51	1052062,39	149
738620-024050043	750351,02	1052076,95	150
738620-024050044	750367,01	1052072,98	151
738620-024050040	750370,52	1052071,24	152
738620-024050031	750388,68	1052058,14	153
738620-024050027	750391,44	1052054,91	154
738620-024050021	750401,21	1052041,71	155
738620-024050013	750414,74	1052025,30	156
738620-024050009	750434,20	1052008,32	157
738620-024060067	750466,29	1051984,08	158
738620-024060060	750475,69	1051978,80	159
738620-024060059	750484,26	1051972,84	160
738620-024060051	750503,73	1051961,87	161
738620-024060047	750530,47	1051959,57	162
738620-024060041	750556,54	1051965,59	163
738620-024060035	750581,34	1051969,79	164
738620-024060026	750596,30	1051973,61	165
738620-011690185	750656,64	1051930,42	166
738620-029850001	750662,01	1051915,50	167
738620-029850002	750658,19	1051915,50	168
738620-029850003	750649,03	1051916,63	169
738620-029850004	750643,43	1051894,67	170
738620-029850005	750642,15	1051895,18	171
738620-029850006	750634,96	1051878,76	172
738620-029850007	750642,04	1051876,01	173
738620-029850008	750641,71	1051874,75	174
738620-029850012	750645,74	1051873,09	175
738620-029850009	750649,48	1051871,55	176
738620-029810125	750616,24	1051819,09	177

Orientační grafické znázornění území Národní přírodní památky Lochkovský profil a jejího ochranného pásma

NPP Lochkovský profil



211

VYHLÁŠKA

ze dne 21. května 2021

o vyhlášení Národní přírodní památky Řežabinec a stanovení jejích bližších ochranných podmínek

Ministerstvo životního prostředí stanoví podle § 79 odst. 5 písm. g) zákona č. 114/1992 Sb., o ochraně přírody a krajiny, ve znění zákona č. 349/2009 Sb., zákona č. 123/2017 Sb. a zákona č. 225/2017 Sb.:

§ 1

Vyhlášení národní přírodní památky

(1) Vyhláší se Národní přírodní památka Řežabinec (dále jen „národní přírodní památka“).

(2) Za národní přírodní památku se vyhláší přírodní útvar, územně vymezený v odstavci 3, určený k ochraně

- a) mokřadních ekosystémů rákosin a vegetace vysokých ostríc, vegetace jednoletých vlhkomilných bylin, makrofytní vegetace přirozeně eutrofních a mezotrofních stojatých vod a slatinových a přechodových rašelinišť,
- b) travinných ekosystémů luk a pastvin,
- c) lesních a křovinných ekosystémů mokřadních olšin a mokřadních vrbin,
- d) tahové zastávky a mimohnízdního shromaždiště vodních ptáků,
- e) rybníčního biotopu společenstva hnízdících vodních a mokřadních druhů ptáků,
- f) rybníčního biotopu společenstva obojživelníků,
- g) biotopu vzácného a ohroženého druhu rostliny srpnatky fermežové (*Hamatocaulis vernicosus*), včetně její populace.

(3) Národní přírodní památka se rozkládá na území Jihočeského kraje, v katastrálních územích Kestřany, Putim a Ražice. Hranice národní přírodní památky se stanoví uzavřeným geometrickým obrazcem s přímými stranami, jehož vrcholy jsou

určeny souřadnicemi jednotné trigonometrické sítě katastrální¹⁾. Seznam souřadnic vrcholů geometrického obrazce tak, jak jdou v obrazci za sebou, je uveden v příloze č. 1 k této vyhlášce.

(4) Ochranné pásmo národní přírodní památky se rozkládá na území Jihočeského kraje, v katastrálních územích Lhota u Kestřan, Putim a Ražice. Hranice ochranného pásma národní přírodní památky se stanoví uzavřeným geometrickým obrazcem s přímými stranami, jehož vrcholy jsou určeny souřadnicemi jednotné trigonometrické sítě katastrální¹⁾. Seznam souřadnic vrcholů geometrického obrazce tak, jak jdou v obrazci za sebou, je uveden v příloze č. 2 k této vyhlášce.

(5) Orientační grafické znázornění území národní přírodní památky a jejího ochranného pásma je uvedeno v příloze č. 3 k této vyhlášce.

§ 2

Bližší ochranné podmínky

Na celém území národní přírodní památky lze jen se souhlasem orgánu ochrany přírody

- a) povolovat nebo provádět změny druhů pozemků anebo způsobů jejich využití²⁾,
- b) umísťovat stavby, reklamní nebo informační zařízení, povolovat nebo provádět stavby, změny dokončených staveb anebo změny staveb před jejich dokončením,
- c) upravovat povrch pozemních komunikací s použitím jiného než místního přírodního materiálu stejného nebo obdobného geologického původu a chemického složení,
- d) používat biocidy, hnojiva nebo chemické látky anebo chemické směsi,

¹⁾ Nařízení vlády č. 430/2006 Sb., o stanovení geodetických referenčních systémů a státních mapových děl závazných na území státu a zásadách jejich používání, ve znění nařízení vlády č. 81/2011 Sb.

²⁾ § 80 odst. 1 zákona č. 183/2006 Sb., o územním plánování a stavebním řádu (stavební zákon).
§ 3 odst. 2 a § 31 zákona č. 256/2013 Sb., o katastru nemovitostí (katastrální zákon).

- e) kácet dřeviny na pozemcích určených k plnění funkcí lesa,
- f) vysazovat nebo vysévat rostliny anebo vypouštět živočichy,
- g) provádět sběr rostlin nebo odchyt živočichů, s výjimkou lovení rybí obsádky,
- h) vyznačovat cyklistické nebo turistické trasy,
- i) vstupovat mimo vyznačené turistické trasy,
- j) vjíždět na kole mimo cyklistické trasy,
- k) vjíždět na koni,
- l) plavit se na plavidlech, s výjimkou plavby pro potřeby vlastníka nebo nájemce vodních ploch v rozsahu nezbytném k zajištění rybníkářství,
- m) měnit výši vodní hladiny na rybníku v době od 1. března do 31. července kalendářního roku o více než 20 cm v časovém úseku kratším než 14 dní,
- n) tábořit,
- o) rozdělovat ohně,
- p) zřizovat nová příkrmovací zařízení nebo slaniška,
- q) příkrmovat nebo vnadit zvěř mimo příkrmovací zařízení,
- r) lovit zvěř, nebo
- s) vjíždět vozidly; souhlas se nevyžaduje u vozidel základních složek integrovaného záchranného systému³⁾ a ozbrojených sil České republiky při plnění jejich úkolů, vozidel dalších orgánů veřejné moci při výkonu jejich působnosti v oblasti veřejné správy, vozidel potřebných pro zajištění hospodaření na pozemcích a péče o ně, vozidel potřebných pro zajištění veterinární péče a vozidel potřebných pro zajištění provozu, odstraňování poruch, údržby a výměny zařízení elektrizační soustavy.

§ 3

Činnosti v ochranném pásmu vázané na souhlas

V ochranném pásmu národní přírodní památky lze jen se souhlasem orgánu ochrany přírody

- a) lovit zvěř, nebo
- b) příkrmovat nebo vnadit zvěř mimo příkrmovací zařízení.

§ 4

Účinnost

Tato vyhláška nabývá účinnosti dnem 1. července 2021.

Ministr:

Mgr. Brabec v. r.

³⁾ § 4 odst. 1 zákona č. 239/2000 Sb., o integrovaném záchranném systému a o změně některých zákonů, ve znění pozdějších předpisů.

Příloha č. 1 k vyhlášce č. 211/2021 Sb.

Seznam souřadnic jednotné trigonometrické sítě katastrální (S-JTSK) jednotlivých vrcholů geometrického obrazce, kterým jsou stanoveny hranice Národní přírodní památky Řežabinec

Geometrický obrazec – hranice Národní přírodní památky Řežabinec

číslo bodu	souřadnice - Y [m]	souřadnice - X [m]	pořadí bodu v obrazci
664839000440724	780058,47	1131608,46	1
664839000441145	780037,56	1131664,61	2
739995002600156	780007,72	1131747,72	3
739995002910181	780007,13	1131748,47	4
739995002600157	779983,94	1131778,04	5
739995002600158	779968,81	1131790,12	6
739995002600159	779913,35	1131839,15	7
739995002600160	779903,42	1131841,60	8
739995002600161	779841,38	1131873,68	9
739995002600162	779791,54	1131920,82	10
664839000441133	779759,35	1131954,36	11
664839000441134	779741,05	1131959,83	12
664839000441135	779682,50	1131989,47	13
739995002600171	779573,23	1132045,40	14
739995003000314	779541,91	1132062,15	15
739995003000313	779517,04	1132074,12	16
739995003000312	779449,79	1132107,16	17
739995003000311	779429,72	1132118,40	18
739995002600178	779435,48	1132112,58	19
739995002600177	779447,57	1132104,45	20
739995002600176	779442,76	1132098,51	21
664839000441114	779385,33	1132141,58	22
664839000441115	779372,48	1132145,83	23
664839000441116	779290,07	1132185,26	24
664839000441117	779224,62	1132218,62	25
664839000441118	779209,65	1132229,81	26
739995002600185	779183,73	1132236,09	27
739995002600186	779122,07	1132229,29	28
739995002600187	779105,73	1132221,82	29
739995003000351	779045,79	1132178,53	30
739995002600188	779039,70	1132174,13	31
739995002600189	779037,11	1132169,20	32
664839000730084	779038,18	1132166,58	33
664839000730085	779037,83	1132160,31	34
664839000730088	779033,28	1132149,90	35
664839000730089	779025,48	1132141,50	36
739995002600192	779012,75	1132130,46	37
739995002600194	778991,24	1132097,53	38
739995002600195	778975,06	1132077,59	39
739995002600196	778971,21	1132073,28	40
739995002600197	778960,97	1132061,74	41

číslo bodu	souřadnice - Y [m]	souřadnice - X [m]	pořadí bodu v obrazci
739995002600198	778958,97	1132057,59	42
739995002600199	778956,51	1132057,41	43
739995003000320	778954,07	1132056,84	44
739995003000598	778944,81	1132056,29	45
739995003000597	778917,62	1132053,37	46
739995003000596	778888,01	1132050,55	47
739995003000595	778860,53	1132047,46	48
739995003000417	778849,46	1132046,85	49
739995003000416	778845,41	1132020,14	50
739995003000415	778844,06	1132005,40	51
739995002970067	778835,83	1131953,03	52
739995002970066	778829,51	1131924,77	53
739995002970065	778825,53	1131917,27	54
739995002970064	778821,81	1131916,34	55
739995002970063	778814,87	1131914,15	56
739995002970062	778807,53	1131913,89	57
739995002970061	778791,98	1131915,86	58
739995002970060	778758,49	1131917,24	59
739995002980042	778747,53	1131917,94	60
739995002980041	778733,72	1131918,79	61
739995002980040	778723,23	1131918,41	62
739995002980039	778716,84	1131917,39	63
739995002980038	778711,29	1131915,73	64
739995002980009	778712,03	1131914,22	65
739995002980008	778706,65	1131910,95	66
739995002980007	778699,43	1131902,63	67
739995002980006	778690,30	1131903,22	68
739995002980005	778684,44	1131902,64	69
739995002980004	778671,08	1131897,43	70
739995002980003	778667,38	1131894,61	71
739995002980002	778666,60	1131885,87	72
739995002980001	778667,02	1131870,71	73
739995002600215	778660,60	1131861,04	74
736970006580578	778652,02	1131854,02	75
736970006580584	778648,85	1131851,43	76
736970006580565	778658,42	1131839,87	77
736970006580786	778589,69	1131671,82	78
736970006580829	778569,93	1131621,78	79
736970006580834	778568,28	1131618,11	80
736970006580881	778548,22	1131564,43	81
736970006580823	778574,20	1131554,59	82
736970006580858	778560,10	1131518,44	83
736970006580844	778565,09	1131517,56	84
736970006580776	778595,03	1131500,01	85
736970006580759	778599,78	1131495,64	86
736970006580670	778628,15	1131468,07	87
736970006580627	778640,08	1131455,26	88
736970006580562	778658,98	1131453,22	89

číslo bodu	souřadnice - Y [m]	souřadnice - X [m]	pořadí bodu v obrazci
736970006580486	778686,46	1131484,00	90
736970006580481	778688,23	1131480,33	91
736970006580461	778696,70	1131464,67	92
736970006580465	778694,79	1131452,63	93
736970006580469	778693,90	1131444,57	94
736970006580488	778685,81	1131436,52	95
736970006580546	778665,38	1131414,52	96
736970006580532	778671,42	1131408,95	97
736970006580620	778641,97	1131368,71	98
736970006580619	778642,32	1131326,44	99
736970006580550	778663,86	1131296,55	100
736970006580547	778665,22	1131301,35	101
736970006580544	778666,02	1131290,97	102
736970006580543	778666,16	1131241,92	103
736970006580533	778671,42	1131218,47	104
736970006580496	778682,03	1131188,70	105
664839000441041	778680,97	1131196,71	106
664839000441037	778707,79	1131156,99	107
664839000441050	778753,53	1131123,58	108
664839000441049	778763,91	1131122,41	109
736970006420598	778861,34	1131116,18	110
664839000441047	778880,60	1131086,84	111
736970003421936	778894,92	1131062,77	112
664839000441046	778916,93	1131028,51	113
736970006580168	778918,03	1131023,98	114
736970006580171	778914,25	1131023,87	115
736970006580184	778903,39	1131024,31	116
736970006580186	778901,85	1131012,72	117
736970006580227	778876,83	1131013,39	118
736970006580204	778893,87	1130956,67	119
736970006580164	778921,23	1130937,50	120
736970006580136	778945,57	1130939,83	121
736970006190022	778946,54	1130947,07	122
736970006190009	778945,81	1130952,28	123
664839000790072	778943,89	1130958,66	124
664839000441043	779055,51	1130993,33	125
664839000790069	779057,55	1130982,85	126
664839000790068	779058,15	1130979,78	127
664839000441042	779060,30	1130968,75	128
664839000441034	779061,50	1130961,13	129
664839000790073	779116,39	1130988,20	130
664839000790026	779120,54	1130986,39	131
664839000790023	779126,81	1130986,36	132
664839000790067	779125,46	1130991,15	133
664839000441153	779129,32	1130992,24	134
664839000440995	779137,42	1130988,79	135
664839000441003	779138,48	1130995,05	136
664839000440907	779147,30	1130992,69	137

číslo bodu	souřadnice - Y [m]	souřadnice - X [m]	pořadí bodu v obrázci
664839000440892	779134,88	1131001,75	138
664839000790074	779130,29	1131010,77	139
664839000440893	779128,75	1131013,80	140
664839000440894	779228,61	1131044,27	141
664839000440895	779308,46	1131068,21	142
664839000440896	779414,53	1131099,55	143
664839000440884	779484,39	1131124,15	144
664839000440880	779477,24	1131128,71	145
664839000440862	779474,88	1131129,42	146
664839000440863	779430,87	1131118,89	147
664839000440848	779412,87	1131144,04	148
664839000440849	779376,64	1131177,61	149
664839000440850	779350,41	1131201,13	150
664839000440851	779340,68	1131196,85	151
664839000440852	779293,05	1131215,70	152
664839000440853	779282,07	1131226,22	153
664839000440854	779266,57	1131256,40	154
664839000440855	779291,12	1131270,02	155
664839000440856	779310,56	1131287,46	156
664839000440857	779309,67	1131289,50	157
664839000440858	779354,36	1131323,80	158
664839000440859	779385,97	1131342,80	159
664839000440860	779438,22	1131371,62	160
664839000440861	779460,67	1131380,66	161
664839000440819	779462,85	1131380,23	162
664839000440820	779538,37	1131367,09	163
664839000440821	779560,98	1131333,89	164
664839000440822	779568,89	1131325,55	165
664839000440823	779593,18	1131304,61	166
664839000440824	779619,93	1131289,48	167
664839000440825	779643,08	1131279,71	168
664839000440826	779668,34	1131274,11	169
664839000440827	779715,58	1131274,96	170
664839000440828	779730,99	1131277,97	171
664839000440829	779754,58	1131287,00	172
664839000440814	779766,31	1131294,95	173
664839000440813	779888,39	1131389,76	174
664839000440728	779950,66	1131447,56	175
664839000440727	779953,08	1131450,06	176
664839000440725	780006,92	1131500,90	177
664839000440724	780058,47	1131608,46	178

Příloha č. 2 k vyhlášce č. 211/2021 Sb.

**Seznam souřadnic jednotné trigonometrické sítě katastrální (S-JTSK) jednotlivých vrcholů
geometrického obrazce, kterým jsou stanoveny hranice ochranného pásma
Národní přírodní památky Řežabinec**

Geometrický obrazec – hranice ochranného pásma Národní přírodní památky Řežabinec

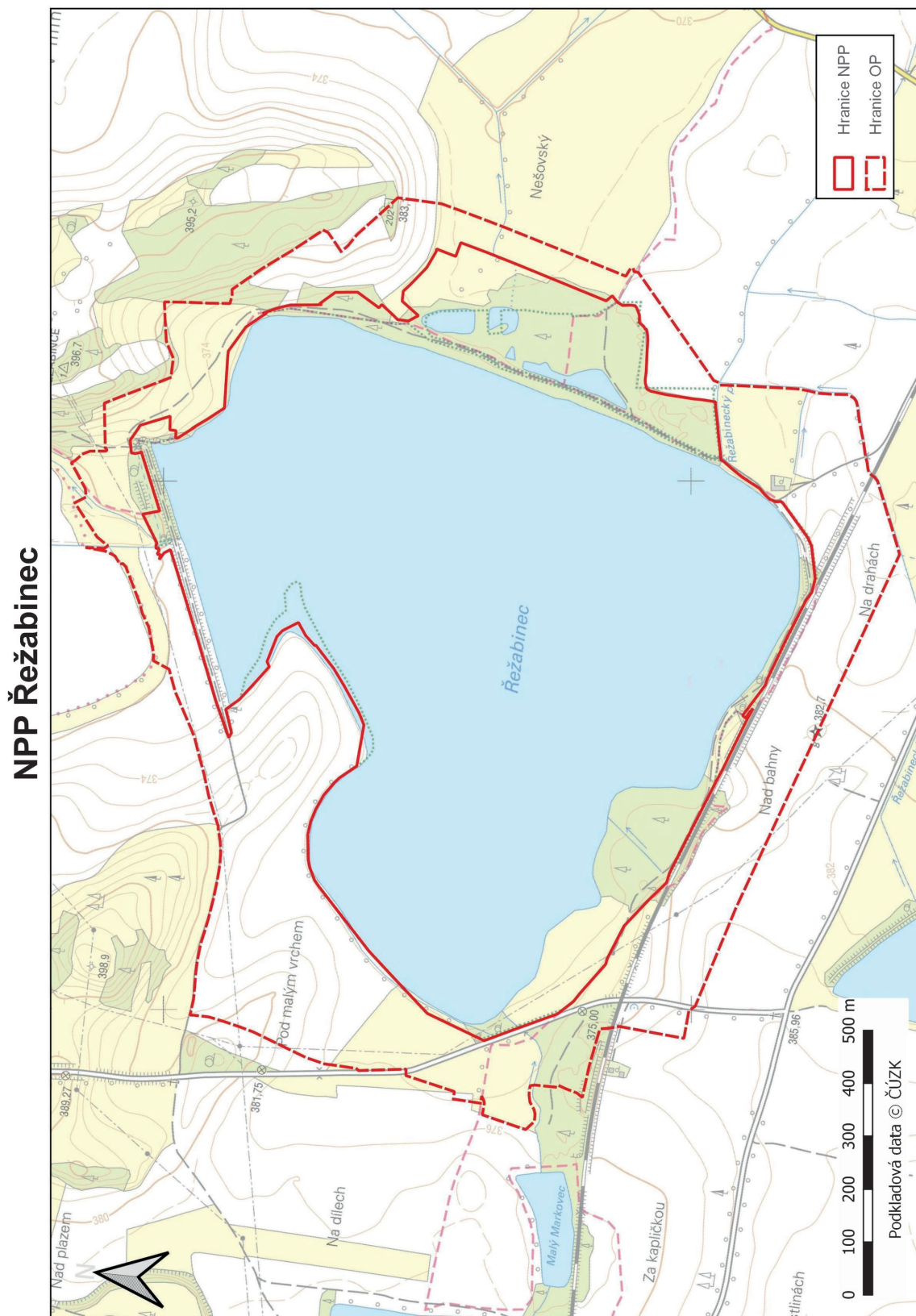
číslo bodu	souřadnice - Y [m]	souřadnice - X [m]	pořadí bodu v obrazci
739995002600150	780176,87	1131601,59	1
739995002910125	780163,46	1131603,84	2
739995002910124	780167,41	1131605,73	3
739995002910168	780171,85	1131607,85	4
739995002910169	780176,26	1131608,94	5
739995002910166	780198,72	1131605,05	6
739995002910167	780222,16	1131673,12	7
739995002910093	780226,61	1131687,23	8
739995002910094	780211,43	1131703,81	9
739995002910095	780197,08	1131705,04	10
739995002910096	780188,88	1131703,20	11
739995002910097	780174,75	1131695,39	12
739995002910098	780161,39	1131693,75	13
739995002910099	780152,75	1131694,16	14
739995002910100	780143,73	1131695,91	15
739995002910129	780142,88	1131700,56	16
739995002910005	780142,41	1131704,28	17
739995002910006	780146,40	1131744,80	18
739995002910067	780142,48	1131748,25	19
739995002910068	780149,55	1131763,58	20
739995002910020	780157,44	1131784,42	21
739995002910021	780165,82	1131794,70	22
739995002910069	780106,42	1131807,67	23
739995002910058	780036,08	1131827,87	24
739995002910057	780034,88	1131844,13	25
739995002910052	780031,29	1131864,14	26
739995002910180	780054,03	1131987,25	27
739995002910182	780002,26	1131996,57	28
739995003000257	779992,73	1132008,85	29
739995003000771	779808,20	1132085,44	30
739995003000772	779645,88	1132160,99	31
739995003000773	779544,90	1132207,99	32
739995003000397	779137,90	1132396,18	33
739995003000398	779115,47	1132389,73	34
739995003000399	779078,82	1132378,77	35
739995003000400	779057,65	1132372,03	36
739995003000401	779030,03	1132363,88	37
739995003000402	779008,93	1132357,32	38
739995003000403	778999,46	1132354,58	39
739995003000404	778992,27	1132349,42	40
739995003000267	778985,17	1132340,15	41

číslo bodu	souřadnice - Y [m]	souřadnice - X [m]	pořadí bodu v obrazci
739995003000266	778982,53	1132337,68	42
739995003000265	778976,21	1132336,20	43
739995003000264	778963,65	1132334,60	44
739995003000263	778956,27	1132332,67	45
739995003000340	778950,57	1132331,30	46
739995003000339	778945,63	1132330,55	47
739995003000338	778923,95	1132327,62	48
739995003000337	778891,43	1132320,78	49
739995003000336	778877,15	1132318,62	50
739995003000335	778859,68	1132316,78	51
739995003000334	778849,12	1132314,15	52
739995003000333	778842,80	1132310,10	53
739995003000588	778835,84	1132298,12	54
739995003000587	778835,02	1132265,52	55
739995003000586	778833,36	1132242,24	56
739995003000585	778831,86	1132235,56	57
739995003000584	778829,15	1132225,37	58
739995003000600	778825,27	1132204,99	59
739995003000599	778822,85	1132165,18	60
739995003000483	778821,30	1132136,25	61
739995003000482	778819,37	1132100,10	62
739995003000481	778818,14	1132067,91	63
739995003000480	778817,93	1132057,39	64
739995003000425	778812,15	1132051,40	65
739995003000419	778809,27	1132043,84	66
739995002600219	778604,65	1131900,92	67
739995002600218	778602,95	1131892,62	68
736970006580763	778596,95	1131891,38	69
736970006580762	778597,11	1131886,12	70
736970006580723	778611,66	1131877,02	71
736970006580833	778568,53	1131770,49	72
736970006580961	778518,37	1131645,36	73
736970006580966	778516,92	1131641,55	74
736970006581034	778489,82	1131569,98	75
736970006581071	778474,51	1131527,68	76
736970006581106	778463,15	1131444,82	77
736970006581030	778490,56	1131414,90	78
736970006580917	778532,69	1131367,91	79
736970006580905	778537,75	1131363,48	80
736970006580868	778553,77	1131350,72	81
736970006580845	778565,09	1131337,44	82
736970006580886	778545,23	1131324,16	83
736970006580929	778528,92	1131312,60	84
736970006580941	778524,35	1131303,74	85
736970006580850	778563,08	1131244,53	86
736970006580768	778596,41	1131188,67	87
736970006580642	778636,73	1131130,62	88
736970006580598	778646,49	1131130,82	89

číslo bodu	souřadnice - Y [m]	souřadnice - X [m]	pořadí bodu v obrazci
736970006580551	778663,42	1131126,81	90
736970006580552	778662,73	1131085,49	91
736970006580556	778661,13	1131050,36	92
736970006580557	778660,57	1131015,68	93
736970006580558	778660,33	1131002,39	94
736970006580468	778694,19	1131003,69	95
736970006580401	778734,83	1131005,92	96
736970006580356	778767,23	1131019,23	97
736970006580319	778796,39	1131015,42	98
736970006580302	778803,19	1131015,06	99
736970006580252	778845,04	1130905,85	100
736970006580245	778852,04	1130888,44	101
736970006580148	778936,56	1130890,30	102
736970005900039	778938,93	1130893,24	103
736970005900038	778941,93	1130892,32	104
736970006580140	778942,12	1130886,10	105
736970006580139	778942,18	1130861,68	106
736970006580135	778947,36	1130847,39	107
736970006580124	778959,80	1130833,33	108
736970006580121	778964,03	1130825,97	109
736970006580086	779013,12	1130852,48	110
664839000441014	779028,98	1130853,87	111
664821004790366	779039,95	1130832,52	112
664839000441012	779055,64	1130842,67	113
664839000441013	779104,70	1130874,73	114
664839000441005	779121,60	1130895,17	115
664839000440991	779126,23	1130888,65	116
664821004790215	779124,40	1130852,77	117
664821004790203	779131,42	1130889,91	118
664821004790195	779136,22	1130900,33	119
664821004790182	779140,71	1130908,70	120
664821004790148	779155,80	1130917,77	121
664821004790150	779155,10	1130923,65	122
664821004790138	779160,77	1130929,04	123
664821004790028	779225,69	1130953,87	124
664821004773962	779249,87	1130960,76	125
664821004773906	779274,93	1130972,47	126
664821004773790	779325,20	1130981,90	127
664821004773750	779338,98	1130981,36	128
664839000440925	779355,17	1131011,27	129
664839000440924	779398,01	1131022,90	130
664839000440923	779468,08	1131053,03	131
664839000440922	779484,99	1131059,60	132
664839000440921	779518,10	1131067,99	133
664839000440920	779554,86	1131077,81	134
664839000440919	779593,02	1131085,86	135
664839000440918	779627,32	1131096,12	136
664839000440665	779653,42	1131104,81	137

číslo bodu	souřadnice - Y [m]	souřadnice - X [m]	pořadí bodu v obrázci
664839000440643	779656,88	1131104,27	138
664839000440644	779681,59	1131108,17	139
664839000440645	779703,18	1131109,03	140
664839000440646	779726,17	1131107,28	141
664839000440647	779754,95	1131102,56	142
664839000440648	779790,44	1131095,13	143
664839000440649	779827,15	1131085,80	144
664839000440650	779848,15	1131079,61	145
664839000440651	779876,08	1131070,80	146
664839000440652	779907,74	1131064,69	147
664839000440653	779931,34	1131061,66	148
664839000440654	779954,83	1131059,87	149
664839000440655	779979,50	1131057,62	150
664839000440656	780010,14	1131050,98	151
664839000440742	780009,72	1131053,65	152
664839000440741	780013,36	1131086,21	153
664839000440740	780022,62	1131116,81	154
664839000440739	780032,16	1131144,81	155
664839000440738	780042,00	1131171,16	156
664839000440737	780070,34	1131229,40	157
664839000440736	780091,05	1131272,18	158
664839000440735	780093,87	1131280,91	159
664839000440734	780102,46	1131305,97	160
664839000440733	780103,37	1131313,11	161
664839000440712	780103,74	1131316,91	162
664839000440711	780111,03	1131366,18	163
664839000440710	780115,02	1131370,52	164
664839000440713	780114,81	1131375,70	165
664839000440714	780112,35	1131460,47	166
664839000800002	780124,46	1131460,19	167
664839000800005	780154,67	1131551,93	168
664839000800006	780168,96	1131550,19	169
739995002600150	780176,87	1131601,59	170

Orientační grafické znázornění území Národní přírodní památky Řežabinec a jejího ochranného pásma



212**VYHLÁŠKA**

ze dne 21. května 2021

o vyhlášení Přírodní rezervace Kaňon Blanice a stanovení jejích bližších ochranných podmínek

Ministerstvo životního prostředí stanoví podle § 79 odst. 5 písm. g) zákona č. 114/1992 Sb., o ochraně přírody a krajiny, ve znění zákona č. 349/2009 Sb., zákona č. 123/2017 Sb. a zákona č. 225/2017 Sb.:

§ 1**Vyhlášení přírodní rezervace**

(1) Vyhláší se Přírodní rezervace Kaňon Blanice (dále jen „přírodní rezervace“).

(2) Za přírodní rezervaci se vyhláší území vymezené v odstavci 3, určené k ochraně

- a) přirozených lesních ekosystémů suťových lesů, suchých borů, bučin a lužních lesů,
- b) skalních ekosystémů skal a drolin,
- c) vodních ekosystémů makrofytní vegetace vodních toků,
- d) travinných ekosystémů luk a pastvin,
- e) systému oligotrofních tekoucích vod sestávajícího z vodních toků řeky Blanice a jejích přítoků Milešického potoka a Křemenného potoka, včetně jejich prameništ, koryt vodních toků a břehů,
- f) biotopů vzácných a ohrožených druhů živočichů perlorodky říční (*Margaritifera margaritifera*), mihule potoční (*Lampetra planeri*), vranky obecné (*Cottus gobio*) a netopýra velkého (*Myotis myotis*), včetně jejich populací.

(3) Přírodní rezervace se rozkládá na území Jihočeského kraje, v katastrálních územích Cudrovice, Hlásná Lhota, Krejčovice, Křišťanovice u Záblatí, Řepešín a Zvěřenice. Hranice přírodní rezervace se stanoví uzavřeným geometrickým obrazcem s přímými stranami, jehož vrcholy jsou určeny souřadnicemi jednotné trigonometrické sítě katastrální¹⁾.

Seznam souřadnic vrcholů geometrického obrazce tak, jak jdou v obrazci za sebou, je uveden v příloze č. 1 k této vyhlášce.

(4) Přírodní rezervace se vyhláší bez ochranného pásma.

(5) Orientační grafické znázornění území přírodní rezervace je uvedeno v příloze č. 2 k této vyhlášce.

§ 2**Bližší ochranné podmínky**

Na celém území přírodní rezervace lze jen se souhlasem orgánu ochrany přírody

- a) povolovat nebo provádět změny druhů pozemků anebo způsobů jejich využití²⁾,
- b) povolovat nebo provádět změny vodního režimu,
- c) upravovat povrch pozemních komunikací s použitím jiného než místního přírodního materiálu stejného nebo obdobného geologického původu a chemického složení,
- d) ukládat věci, s výjimkou krátkodobého uložení dřevní hmoty na pozemcích,
- e) zřizovat nová příkrmovací zařízení nebo slániska, nebo
- f) příkrmovat nebo vnařit zvěř mimo příkrmovací zařízení.

§ 3**Účinnost**

Tato vyhláška nabývá účinnosti dnem 1. července 2021.

Ministr:

Mgr. Brabec v. r.

¹⁾ Nařízení vlády č. 430/2006 Sb., o stanovení geodetických referenčních systémů a státních mapových děl závazných na území státu a zásadách jejich používání, ve znění nařízení vlády č. 81/2011 Sb.

²⁾ § 80 odst. 1 zákona č. 183/2006 Sb., o územním plánování a stavebním řádu (stavební zákon).
§ 3 odst. 2 a § 31 zákona č. 256/2013 Sb., o katastru nemovitostí (katastrální zákon).

Příloha č. 1 k vyhlášce č. 212/2021 Sb.

Seznam souřadnic jednotné trigonometrické sítě katastrální (S-JTSK) jednotlivých vrcholů geometrického obrazce, kterým jsou stanoveny hranice Přírodní rezervace Kaňon Blanice

Geometrický obrazec – hranice Přírodní rezervace Kaňon Blanice

číslo bodu	souřadnice – Y [m]	souřadnice – X [m]	pořadí bodu v obrazci
1	796285,99	1158820,39	1
2	796269,47	1158826,06	2
3	796249,62	1158820,55	3
4	796241,13	1158813,92	4
5	796229,56	1158812,21	5
6	796210,67	1158816,89	6
7	796183,30	1158835,39	7
8	796169,05	1158836,06	8
9	796162,15	1158854,75	9
10	796159,61	1158869,09	10
11	796142,08	1158874,10	11
12	796129,61	1158921,46	12
13	796135,78	1158961,57	13
14	796157,37	1159000,19	14
15	796154,69	1159002,40	15
16	796128,35	1158984,54	16
17	796093,13	1158937,57	17
18	796101,12	1158953,89	18
19	796106,52	1159003,85	19
20	796116,69	1159062,31	20
21	796125,20	1159095,19	21
22	796137,72	1159093,70	22
23	796175,32	1159190,80	23
24	796188,18	1159212,54	24
25	796200,31	1159225,40	25
26	796202,92	1159229,79	26
27	796209,39	1159247,37	27
28	796225,32	1159267,41	28
29	796230,94	1159276,54	29
30	796247,28	1159277,25	30
31	796258,75	1159312,12	31
32	796281,83	1159304,21	32
33	796304,20	1159351,98	33
34	796305,24	1159364,15	34
35	796296,56	1159385,29	35
36	796303,23	1159434,68	36
37	796303,56	1159455,09	37
38	796320,92	1159485,84	38
39	796324,53	1159524,84	39
40	796314,04	1159555,16	40

číslo bodu	souřadnice – Y [m]	souřadnice – X [m]	pořadí bodu v obrázci
41	796289,00	1159600,84	41
42	796279,20	1159616,00	42
43	796275,08	1159623,74	43
44	796278,16	1159609,94	44
45	796274,13	1159599,18	45
46	796274,90	1159596,87	46
47	796266,96	1159596,85	47
48	796260,86	1159599,22	48
49	796256,14	1159600,59	49
50	796246,49	1159601,77	50
51	796237,13	1159603,52	51
52	796234,88	1159603,94	52
53	796222,28	1159605,51	53
54	796205,16	1159610,63	54
55	796188,03	1159615,36	55
56	796177,80	1159616,73	56
57	796163,82	1159621,06	57
58	796153,00	1159624,80	58
59	796147,88	1159624,80	59
60	796145,01	1159625,57	60
61	796140,22	1159626,86	61
62	796141,97	1159630,45	62
63	796145,74	1159633,94	63
64	796150,11	1159637,62	64
65	796157,11	1159643,31	65
66	796156,76	1159647,15	66
67	796154,57	1159664,13	67
68	796151,77	1159677,16	68
69	796150,02	1159690,72	69
70	796147,57	1159709,53	70
71	796144,95	1159726,76	71
72	796143,37	1159738,31	72
73	796139,96	1159739,10	73
74	796130,25	1159744,61	74
75	796126,32	1159745,13	75
76	796119,67	1159748,54	76
77	796116,08	1159751,43	77
78	796111,98	1159750,78	78
79	796109,69	1159752,48	79
80	796101,12	1159774,53	80
81	796091,59	1159798,14	81
82	796076,89	1159796,40	82
83	796056,77	1159794,82	83
84	796049,25	1159794,30	84
85	796043,12	1159793,33	85

číslo bodu	souřadnice – Y [m]	souřadnice – X [m]	pořadí bodu v obrázci
86	796030,79	1159794,30	86
87	796027,73	1159793,33	87
88	796014,73	1159789,48	88
89	796012,19	1159788,93	89
90	796019,40	1159800,41	90
91	796023,89	1159809,39	91
92	796026,02	1159818,14	92
93	796027,91	1159824,76	93
94	796030,98	1159833,03	94
95	796035,00	1159847,68	95
96	796039,97	1159864,00	96
97	796046,58	1159881,96	97
98	796051,35	1159895,31	98
99	796044,20	1159899,27	99
100	796041,48	1159900,78	100
101	795996,84	1159925,58	101
102	796006,11	1159945,14	102
103	796009,76	1159966,23	103
104	796009,21	1159974,26	104
105	796007,55	1159979,67	105
106	796017,11	1160071,79	106
107	796022,12	1160102,14	107
108	795969,75	1160095,62	108
109	795937,20	1160090,69	109
110	795893,51	1160086,41	110
111	795857,32	1160082,13	111
112	795833,73	1160075,91	112
113	795827,99	1160074,48	113
114	795820,57	1160068,91	114
115	795817,69	1160067,27	115
116	795803,27	1160054,29	116
117	795797,29	1160049,34	117
118	795791,52	1160047,08	118
119	795774,65	1160039,64	119
120	795762,63	1160034,43	120
121	795758,96	1160026,01	121
122	795736,26	1160123,54	122
123	795664,54	1160107,25	123
124	795626,25	1160203,28	124
125	795649,98	1160209,40	125
126	795721,02	1160225,70	126
127	795709,85	1160263,74	127
128	795735,16	1160275,37	128
129	795757,35	1160286,56	129
130	795763,10	1160280,59	130

číslo bodu	souřadnice – Y [m]	souřadnice – X [m]	pořadí bodu v obrazci
131	795822,75	1160305,73	131
132	795827,20	1160345,67	132
133	795798,64	1160353,67	133
134	795794,34	1160360,28	134
135	795793,73	1160363,71	135
136	795796,51	1160388,77	136
137	795803,65	1160393,98	137
138	795807,89	1160394,56	138
139	795835,79	1160407,83	139
140	795859,81	1160434,98	140
141	795833,76	1160514,60	141
142	795832,95	1160517,16	142
143	795807,61	1160507,96	143
144	795784,86	1160492,75	144
145	795761,08	1160480,90	145
146	795741,38	1160465,46	146
147	795729,46	1160461,46	147
148	795713,52	1160460,91	148
149	795707,34	1160460,69	149
150	795696,13	1160469,09	150
151	795685,32	1160469,95	151
152	795659,64	1160467,10	152
153	795649,32	1160467,81	153
154	795651,59	1160472,82	154
155	795646,75	1160488,24	155
156	795640,71	1160497,54	156
157	795631,78	1160505,42	157
158	795621,21	1160509,53	158
159	795613,97	1160503,46	159
160	795612,05	1160495,63	160
161	795607,01	1160499,69	161
162	795596,09	1160506,15	162
163	795590,25	1160518,44	163
164	795583,05	1160526,36	164
165	795564,05	1160538,48	165
166	795543,39	1160552,94	166
167	795541,92	1160581,56	167
168	795543,98	1160600,45	168
169	795549,51	1160637,87	169
170	795550,01	1160641,33	170
171	795552,16	1160657,61	171
172	795552,46	1160668,67	172
173	795547,24	1160675,43	173
174	795537,72	1160685,26	174
175	795526,96	1160692,63	175

číslo bodu	souřadnice – Y [m]	souřadnice – X [m]	pořadí bodu v obrázci
176	795522,36	1160700,01	176
177	795510,37	1160720,77	177
178	795501,20	1160720,94	178
179	795474,17	1160784,61	179
180	795481,14	1160794,80	180
181	795496,00	1160816,55	181
182	795496,50	1160840,46	182
183	795496,82	1160856,12	183
184	795518,66	1160889,42	184
185	795562,51	1160924,42	185
186	795711,88	1161051,73	186
187	795708,61	1161079,57	187
188	795782,30	1161102,77	188
189	795795,89	1161102,00	189
190	795836,11	1161099,71	190
191	795872,27	1161097,65	191
192	795885,10	1161123,31	192
193	795906,93	1161145,96	193
194	795921,94	1161174,89	194
195	795936,85	1161181,33	195
196	795950,51	1161187,23	196
197	795975,61	1161238,82	197
198	795996,44	1161268,88	198
199	796021,19	1161304,59	199
200	796030,81	1161319,47	200
201	796031,95	1161321,24	201
202	796056,75	1161359,62	202
203	796059,06	1161363,19	203
204	796085,78	1161404,55	204
205	796115,98	1161488,95	205
206	796134,45	1161565,98	206
207	796143,91	1161623,36	207
208	796146,06	1161663,06	208
209	796149,97	1161664,10	209
210	796160,01	1161666,91	210
211	796155,51	1161673,01	211
212	796144,51	1161686,89	212
213	796133,02	1161695,50	213
214	796121,06	1161704,12	214
215	796098,09	1161704,12	215
216	796055,50	1161704,60	216
217	796037,31	1161704,12	217
218	796028,70	1161707,47	218
219	796024,39	1161714,64	219
220	796019,08	1161727,52	220

číslo bodu	souřadnice – Y [m]	souřadnice – X [m]	pořadí bodu v obrázci
221	796015,30	1161736,66	221
222	796010,04	1161753,88	222
223	796008,39	1161757,16	223
224	796001,08	1161771,73	224
225	795989,79	1161794,22	225
226	795987,47	1161798,84	226
227	795990,47	1161801,48	227
228	795952,77	1161887,09	228
229	795945,30	1161904,07	229
230	795935,44	1161974,50	230
231	795926,99	1162009,37	231
232	795919,41	1162032,39	232
233	795916,47	1162041,32	233
234	795908,67	1162065,01	234
235	795887,12	1162094,65	235
236	795871,23	1162116,50	236
237	795853,28	1162134,81	237
238	795844,29	1162142,82	238
239	795814,19	1162169,66	239
240	795804,86	1162173,94	240
241	795713,38	1162215,87	241
242	795694,36	1162226,35	242
243	795645,07	1162253,54	243
244	795593,53	1162216,60	244
245	795563,04	1162194,74	245
246	795552,25	1162181,58	246
247	795543,20	1162170,53	247
248	795520,99	1162156,88	248
249	795518,56	1162155,39	249
250	795457,29	1162136,73	250
251	795450,96	1162122,65	251
252	795448,07	1162106,96	252
253	795448,17	1162077,27	253
254	795448,56	1161956,31	254
255	795424,68	1161867,77	255
256	795340,07	1161799,11	256
257	795302,08	1161786,80	257
258	795250,30	1161784,18	258
259	795238,90	1161781,50	259
260	795197,65	1161771,80	260
261	795170,07	1161853,40	261
262	795175,39	1161863,69	262
263	795207,09	1161854,44	263
264	795247,66	1161849,22	264
265	795274,44	1161851,11	265

číslo bodu	souřadnice – Y [m]	souřadnice – X [m]	pořadí bodu v obrazci
266	795317,72	1161860,69	266
267	795343,15	1161871,12	267
268	795350,88	1161879,96	268
269	795358,51	1161902,94	269
270	795356,46	1161955,95	270
271	795350,72	1161995,02	271
272	795350,99	1162011,46	272
273	795351,77	1162023,69	273
274	795351,23	1162040,27	274
275	795348,43	1162055,45	275
276	795341,43	1162073,18	276
277	795335,89	1162081,17	277
278	795317,89	1162099,17	278
279	795299,84	1162118,80	279
280	795285,40	1162130,30	280
281	795268,44	1162147,42	281
282	795255,96	1162161,72	282
283	795231,04	1162191,45	283
284	795224,34	1162210,70	284
285	795225,60	1162219,61	285
286	795232,24	1162229,50	286
287	795254,55	1162231,08	287
288	795250,90	1162256,75	288
289	795250,13	1162262,11	289
290	795244,24	1162303,53	290
291	795241,94	1162319,73	291
292	795241,46	1162338,02	292
293	795296,32	1162351,38	293
294	795354,08	1162379,02	294
295	795390,15	1162394,15	295
296	795407,40	1162413,37	296
297	795419,68	1162434,90	297
298	795422,45	1162442,40	298
299	795434,81	1162475,90	299
300	795450,22	1162516,89	300
301	795473,72	1162553,27	301
302	795484,29	1162571,57	302
303	795487,01	1162576,28	303
304	795555,08	1162557,07	304
305	795562,30	1162555,03	305
306	795575,66	1162581,00	306
307	795587,86	1162592,98	307
308	795612,88	1162599,00	308
309	795626,03	1162595,99	309
310	795638,03	1162594,52	310

číslo bodu	souřadnice – Y [m]	souřadnice – X [m]	pořadí bodu v obrazci
311	795652,09	1162578,91	311
312	795680,65	1162549,27	312
313	795687,08	1162534,95	313
314	795741,03	1162648,07	314
315	795742,31	1162646,62	315
316	795753,50	1162601,94	316
317	795753,72	1162601,77	317
318	795753,63	1162601,73	318
319	795740,93	1162565,11	319
320	795730,56	1162555,38	320
321	795729,50	1162550,40	321
322	795730,03	1162535,06	322
323	795740,83	1162502,99	323
324	795746,44	1162491,14	324
325	795770,04	1162460,55	325
326	795770,26	1162460,38	326
327	795770,18	1162460,33	327
328	795769,98	1162460,22	328
329	795776,42	1162449,49	329
330	795781,11	1162441,16	330
331	795785,32	1162436,68	331
332	795792,38	1162431,51	332
333	795815,30	1162420,87	333
334	795860,71	1162386,18	334
335	795861,16	1162385,83	335
336	795862,96	1162385,61	336
337	795883,03	1162383,11	337
338	795883,17	1162382,76	338
339	795906,99	1162373,45	339
340	795964,46	1162322,65	340
341	795964,67	1162322,46	341
342	796025,20	1162269,42	342
343	796024,93	1162250,84	343
344	796024,78	1162241,05	344
345	796029,89	1162238,06	345
346	796074,52	1162211,95	346
347	796123,42	1162171,62	347
348	796154,53	1162146,22	348
349	796225,55	1162082,20	349
350	796256,98	1162081,35	350
351	796272,53	1162065,80	351
352	796272,49	1162065,75	352
353	796270,62	1162063,38	353
354	796258,17	1162047,67	354
355	796230,19	1162010,89	355

číslo bodu	souřadnice – Y [m]	souřadnice – X [m]	pořadí bodu v obrázci
356	796213,54	1162026,43	356
357	796194,26	1162017,05	357
358	796166,90	1162003,40	358
359	796155,80	1162031,82	359
360	796148,36	1162044,27	360
361	796132,22	1162052,41	361
362	796128,92	1162044,34	362
363	796110,73	1162030,33	363
364	796110,73	1162012,90	364
365	796098,17	1161978,26	365
366	796096,55	1161969,28	366
367	796088,78	1161952,23	367
368	796075,18	1161877,89	368
369	796074,40	1161872,42	369
370	796084,93	1161852,02	370
371	796111,45	1161842,18	371
372	796141,85	1161850,36	372
373	796143,39	1161864,61	373
374	796148,75	1161870,90	374
375	796165,45	1161880,22	375
376	796185,98	1161887,15	376
377	796222,58	1161898,08	377
378	796283,93	1161914,82	378
379	796308,49	1161899,17	379
380	796314,92	1161893,78	380
381	796329,15	1161873,72	381
382	796348,76	1161860,78	382
383	796359,68	1161852,96	383
384	796365,21	1161830,78	384
385	796365,14	1161822,92	385
386	796355,13	1161801,00	386
387	796353,29	1161793,19	387
388	796350,55	1161776,94	388
389	796350,18	1161759,63	389
390	796350,60	1161755,96	390
391	796353,07	1161734,86	391
392	796350,87	1161683,98	392
393	796342,38	1161663,60	393
394	796313,52	1161629,13	394
395	796306,65	1161617,49	395
396	796292,71	1161582,98	396
397	796296,77	1161573,51	397
398	796263,14	1161504,73	398
399	796260,88	1161481,88	399
400	796243,55	1161442,77	400

číslo bodu	souřadnice – Y [m]	souřadnice – X [m]	pořadí bodu v obrázci
401	796208,47	1161389,07	401
402	796163,19	1161338,47	402
403	796077,33	1161214,29	403
404	796021,63	1161119,92	404
405	795997,06	1161070,05	405
406	795941,67	1160999,71	406
407	795893,01	1160955,29	407
408	795812,84	1160886,60	408
409	795750,79	1160869,24	409
410	795670,93	1160871,15	410
411	795659,28	1160863,63	411
412	795640,91	1160838,49	412
413	795633,55	1160800,83	413
414	795628,28	1160724,36	414
415	795620,92	1160687,93	415
416	795617,26	1160642,45	416
417	795621,91	1160612,92	417
418	795641,47	1160590,12	418
419	795716,11	1160560,52	419
420	795738,16	1160562,17	420
421	795822,70	1160589,78	421
422	795869,96	1160591,64	422
423	795903,67	1160599,10	423
424	795910,75	1160600,21	424
425	795954,92	1160600,61	425
426	795958,84	1160597,61	426
427	795990,06	1160564,19	427
428	795996,10	1160561,81	428
429	795999,02	1160545,25	429
430	796052,88	1160564,79	430
431	796074,01	1160555,85	431
432	796071,92	1160549,78	432
433	796075,09	1160529,67	433
434	796090,18	1160516,05	434
435	796098,25	1160513,00	435
436	796131,71	1160500,70	436
437	796192,70	1160478,48	437
438	796222,60	1160463,66	438
439	796249,45	1160446,46	439
440	796273,66	1160423,18	440
441	796313,82	1160383,95	441
442	796307,09	1160368,69	442
443	796297,12	1160333,49	443
444	796340,48	1160304,71	444
445	796365,41	1160248,85	445

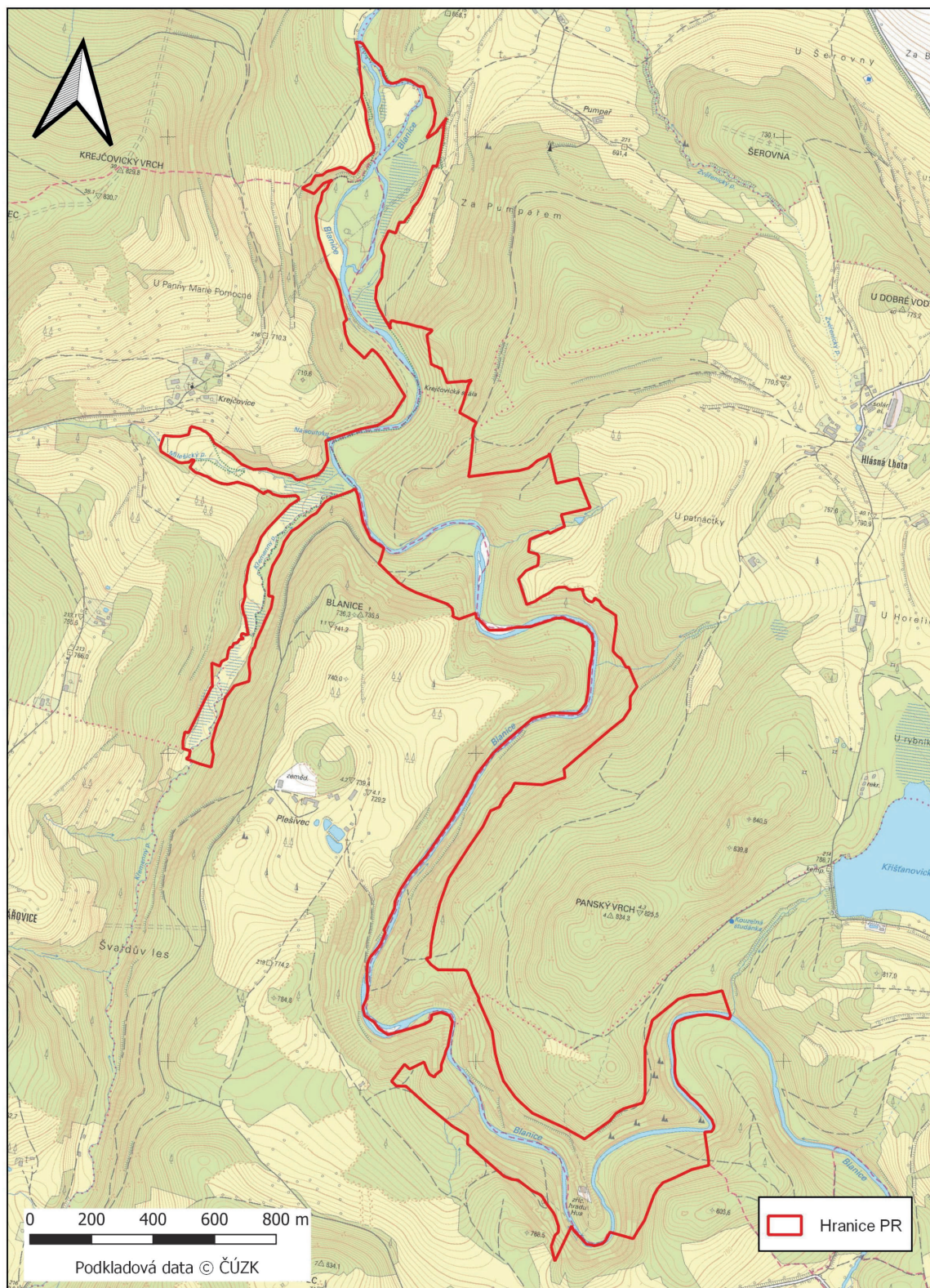
číslo bodu	souřadnice – Y [m]	souřadnice – X [m]	pořadí bodu v obrazci
446	796382,72	1160159,88	446
447	796385,84	1160152,26	447
448	796391,97	1160141,35	448
449	796403,20	1160148,70	449
450	796404,54	1160149,20	450
451	796445,66	1160164,64	451
452	796470,65	1160173,03	452
453	796488,53	1160184,27	453
454	796516,87	1160220,50	454
455	796533,88	1160229,74	455
456	796577,66	1160266,77	456
457	796596,35	1160278,03	457
458	796621,38	1160313,83	458
459	796634,50	1160351,13	459
460	796658,77	1160390,95	460
461	796671,22	1160433,95	461
462	796671,63	1160483,62	462
463	796672,93	1160488,90	463
464	796657,32	1160491,72	464
465	796663,99	1160527,90	465
466	796683,11	1160567,82	466
467	796694,03	1160595,13	467
468	796711,60	1160632,86	468
469	796717,96	1160658,95	469
470	796721,42	1160658,69	470
471	796733,13	1160688,55	471
472	796736,31	1160711,21	472
473	796732,71	1160742,11	473
474	796736,08	1160766,74	474
475	796783,01	1160781,23	475
476	796813,03	1160821,42	476
477	796825,99	1160875,48	477
478	796841,91	1160911,76	478
479	796856,66	1160965,78	479
480	796855,87	1160988,53	480
481	796850,94	1161003,97	481
482	796858,67	1161045,47	482
483	796895,26	1161035,22	483
484	796938,12	1161019,09	484
485	796939,47	1161017,36	485
486	796930,00	1161010,88	486
487	796928,04	1160997,07	487
488	796926,15	1160992,62	488
489	796928,17	1160991,93	489
490	796941,97	1160987,83	490

číslo bodu	souřadnice – Y [m]	souřadnice – X [m]	pořadí bodu v obrazi
491	796950,20	1160985,38	491
492	796950,36	1160960,37	492
493	796944,17	1160931,42	493
494	796932,18	1160933,73	494
495	796896,56	1160863,13	495
496	796896,37	1160862,08	496
497	796858,19	1160785,03	497
498	796854,60	1160785,68	498
499	796855,89	1160744,34	499
500	796856,71	1160706,83	500
501	796830,79	1160717,62	501
502	796829,30	1160713,18	502
503	796824,47	1160702,07	503
504	796807,40	1160693,30	504
505	796802,83	1160667,69	505
506	796797,67	1160656,26	506
507	796790,19	1160655,69	507
508	796785,64	1160643,60	508
509	796772,87	1160640,80	509
510	796766,36	1160630,30	510
511	796755,57	1160629,09	511
512	796755,64	1160625,56	512
513	796761,58	1160622,22	513
514	796759,80	1160613,09	514
515	796755,62	1160611,44	515
516	796746,87	1160615,31	516
517	796738,61	1160614,62	517
518	796747,31	1160563,13	518
519	796748,09	1160558,43	519
520	796754,02	1160545,25	520
521	796756,34	1160531,83	521
522	796757,96	1160521,63	522
523	796748,46	1160491,61	523
524	796750,27	1160457,44	524
525	796743,94	1160436,84	525
526	796743,06	1160422,65	526
527	796737,31	1160390,67	527
528	796731,68	1160373,93	528
529	796713,59	1160346,59	529
530	796696,90	1160299,32	530
531	796676,10	1160271,60	531
532	796601,92	1160193,95	532
533	796573,83	1160176,07	533
534	796575,45	1160168,65	534
535	796584,85	1160162,91	535

číslo bodu	souřadnice – Y [m]	souřadnice – X [m]	pořadí bodu v obrazci
536	796619,01	1160166,09	536
537	796635,14	1160165,24	537
538	796658,34	1160158,73	538
539	796666,93	1160151,70	539
540	796677,14	1160147,90	540
541	796677,98	1160150,87	541
542	796684,57	1160151,89	542
543	796686,70	1160157,99	543
544	796689,19	1160156,64	544
545	796723,58	1160134,60	545
546	796772,73	1160119,67	546
547	796804,29	1160126,66	547
548	796819,86	1160124,84	548
549	796836,31	1160120,37	549
550	796855,89	1160111,76	550
551	796871,79	1160101,18	551
552	796882,39	1160098,31	552
553	796894,43	1160092,57	553
554	796910,20	1160087,99	554
555	796928,04	1160072,12	555
556	796913,06	1160048,59	556
557	796922,19	1160046,30	557
558	796930,23	1160054,67	558
559	796953,63	1160057,21	559
560	796965,05	1160055,40	560
561	797022,22	1160019,88	561
562	797024,23	1160004,80	562
563	797012,11	1159967,87	563
564	796984,52	1159971,07	564
565	796959,31	1159971,19	565
566	796932,36	1159965,19	566
567	796928,53	1159950,99	567
568	796926,51	1159943,01	568
569	796924,58	1159941,88	569
570	796923,62	1159938,84	570
571	796893,18	1159946,89	571
572	796879,41	1159955,60	572
573	796878,06	1159954,24	573
574	796861,43	1159969,58	574
575	796848,70	1159992,66	575
576	796810,94	1160016,84	576
577	796791,31	1160030,04	577
578	796760,68	1160060,94	578
579	796721,70	1160078,23	579
580	796679,01	1160076,11	580

číslo bodu	souřadnice – Y [m]	souřadnice – X [m]	pořadí bodu v obrázci
581	796663,59	1160082,76	581
582	796596,48	1160098,70	582
583	796582,83	1160110,66	583
584	796572,82	1160112,02	584
585	796513,35	1160096,30	585
586	796495,50	1160080,09	586
587	796479,45	1160049,19	587
588	796486,40	1159985,11	588
589	796463,99	1159976,90	589
590	796373,08	1159947,07	590
591	796317,80	1159935,15	591
592	796269,04	1159905,39	592
593	796233,73	1159850,65	593
594	796228,44	1159842,10	594
595	796289,75	1159743,38	595
596	796305,00	1159719,88	596
597	796322,19	1159700,23	597
598	796328,77	1159694,72	598
599	796335,25	1159689,68	599
600	796360,62	1159718,57	600
601	796410,14	1159671,72	601
602	796421,78	1159640,93	602
603	796427,76	1159603,05	603
604	796418,18	1159593,00	604
605	796431,99	1159547,09	605
606	796441,48	1159496,69	606
607	796455,31	1159458,84	607
608	796475,40	1159425,99	608
609	796476,94	1159422,82	609
610	796498,64	1159356,41	610
611	796509,26	1159325,90	611
612	796517,98	1159256,90	612
613	796511,14	1159224,04	613
614	796502,03	1159207,18	614
615	796497,16	1159179,68	615
616	796482,37	1159166,20	616
617	796474,24	1159148,52	617
618	796465,16	1159139,19	618
619	796493,00	1159149,92	619
620	796524,43	1159183,93	620
621	796562,04	1159167,34	621
622	796559,88	1159163,62	622
623	796535,07	1159151,69	623
624	796520,26	1159125,98	624
625	796497,24	1159123,57	625

číslo bodu	souřadnice – Y [m]	souřadnice – X [m]	pořadí bodu v obrázci
626	796484,32	1159113,00	626
627	796437,53	1159098,04	627
628	796425,64	1159101,11	628
629	796406,47	1159113,38	629
630	796395,26	1159120,10	630
631	796381,11	1159103,79	631
632	796372,37	1159087,48	632
633	796360,33	1159073,46	633
634	796333,92	1159051,01	634
635	796330,68	1159046,24	635
636	796330,51	1159033,54	636
637	796333,07	1159021,90	637
638	796344,72	1158991,42	638
639	796349,69	1158968,75	639
640	796355,18	1158941,88	640
641	796356,27	1158926,86	641
642	796356,41	1158915,67	642
643	796361,57	1158897,18	643
644	796368,26	1158875,22	644
645	796370,13	1158870,14	645
646	796368,60	1158854,10	646
647	796368,11	1158845,67	647
648	796368,11	1158841,84	648
649	796370,21	1158823,30	649
650	796372,33	1158803,87	650
651	796375,92	1158783,28	651
652	796376,72	1158766,01	652
653	796376,99	1158760,38	653
654	796377,61	1158747,01	654
655	796382,58	1158710,89	655
656	796385,77	1158698,30	656
657	796388,91	1158691,28	657
658	796382,37	1158692,05	658
659	796375,28	1158692,88	659
660	796366,80	1158695,83	660
661	796332,44	1158749,22	661
662	796317,90	1158761,59	662
663	796305,62	1158772,86	663
664	796301,46	1158785,32	664
665	796298,27	1158799,26	665

Orientační grafické znázornění území Přírodní rezervace Kaňon Blanice**PR Kaňon Blanice**

213**VYHLÁŠKA**

ze dne 21. května 2021

o změně a zrušení některých právních předpisů o vyhlášení zvláště chráněných území

Ministerstvo životního prostředí stanoví podle § 19 odst. 2 zákona č. 2/1969 Sb., o zřízení ministerstev a jiných ústředních orgánů státní správy České republiky, ve znění zákona č. 173/1989 Sb., zákona č. 288/1990 Sb., zákona č. 575/1990 Sb., zákona č. 23/1992 Sb., zákona č. 474/1992 Sb., zákona č. 21/1993 Sb., zákona č. 289/1995 Sb., zákona č. 272/1996 Sb., zákona č. 162/2003 Sb. a zákona č. 71/2006 Sb., podle § 24 zákona č. 2/1969 Sb., o zřízení ministerstev a jiných ústředních orgánů státní správy České republiky, ve znění zákona č. 272/1996 Sb., podle § 79 odst. 5 písm. g) zákona č. 114/1992 Sb., o ochraně přírody a krajiny, ve znění zákona č. 349/2009 Sb., zákona č. 123/2017 Sb. a zákona č. 225/2017 Sb., a podle § 90 odst. 12 zákona č. 114/1992 Sb., o ochraně přírody a krajiny, ve znění zákona č. 161/1999 Sb., zákona č. 76/2002 Sb., zákona č. 320/2002 Sb., zákona č. 222/2006 Sb., zákona č. 167/2008 Sb., zákona č. 349/2009 Sb., zákona č. 250/2014 Sb. a zákona č. 225/2017 Sb.:

Čl. I

V čl. 1 vyhlášky Okresního národního výboru v Písku ze dne 4. prosince 1985 o chráněných přírodních výtvořech v okrese Písek na lokalitách „Nerestský lom, Čertova hora u Vráže, Boukal, Bachmač, Malý Kosatín, Vříř skály u Oslova, Myšenecká slunce, Velký Potočný, Kopáčovská, Kopaniny, Dehetník, U obrázku, V Obouch, Vyrstkov, Skalský, Zelendárky, Ovčín, Michovka, Rohozovská, Smutný, Kněz u Hrazan, Ždířské louky, Sobědražský prales, Ražický, Řežabinecké tůně“ a jejich ochranných pásmech se bod č. 25 zrušuje.

Čl. II

V čl. 1 vyhlášky Národního výboru hlavního města Prahy ze dne 4. července 1988 č. 5/1988, kterou se určují chráněné přírodní výtvoř v hlavním městě Praze, ve znění obecně závazné vyhlášky č. 23/1991 Sb. hl. m. Prahy, nařízení č. 4/2006 Sb. hl. m. Prahy, nařízení č. 13/2006 Sb. hl. m. Prahy, nařízení č. 7/2012 Sb. hl. m. Prahy, nařízení č. 13/

/2013 Sb. hl. m. Prahy a nařízení č. 16/2013 Sb. hl. m. Prahy, se bod č. 13 zrušuje.

Čl. III

V čl. 1 vyhlášky Okresního úřadu v Českém Krumlově ze dne 27. května 1992 o chráněných přírodních výtvořech v okrese Český Krumlov se položka

„Úval Zvonková – údolní niva potoka s četnými rašelinnými prameništi, významná flora a vegetace

k. ú. Zvonková, obec Horní Planá, pozemky č. 150/1 pastvina-část, 159/1 louka-část“

zrušuje.

Čl. IV**Zrušovací ustanovení**

Zrušují se:

1. Vyhláška Ministerstva školství, věd a umění ze dne 19. listopadu 1949 č. j. 171.559/49-IV/1 o zřízení přírodní rezervace „Řežabinec“ v k. ú. Lhota, okres Písek.
2. Výnos Ministerstva školství, věd a umění ze dne 22. srpna 1952 č. j. 40.163/52-V-VII/5 o zřízení státní přírodní rezervace „Čubernice“ v k. ú. Ohrozím, okres Prostějov.
3. Výnos Ministerstva kultury a informací ze dne 10. září 1968 č. j. 12.610/68 o zřízení státní přírodní rezervace „Sluneční stráž“, kat. území Brná n. L., okres Ústí nad Labem, kraj Severočeský.
4. Usnesení Krajského národního výboru Východočeského kraje ze dne 21. listopadu 1977 o zřízení Chráněného přírodního výtvořu „Labská soutěska“.
5. Výnos Ministerstva kultury České socialistické republiky ze dne 28. prosince 1978 č. j. 25.533/78-VI/2 o zřízení státní přírodní rezervace

- „Prokopské údolí“, kat. území Hlubočepy, Jino-
nice, obvod Praha 5, kraj hlavní město Praha.
6. Výnos Ministerstva kultury České socialis-
tické republiky ze dne 21. listopadu 1980
č. j. 18.094/80-VI/2 o zřízení Chráněného nale-
ziště „Herlíkovické štoly“.
7. Vyhláška Okresního národního výboru v Šum-
perku ze dne 8. listopadu 1990, kterou se určuje
chráněný přírodní výtvar „Rabštejn“.
8. Vyhláška Správy Krkonošského národního
parku ze dne 16. února 1998 č. 2/1998 o zřízení
Přírodní památky „Lom Strážné“.
9. Vyhláška Správy Národního parku a Chráněné
krajinné oblasti Šumava ze dne 20. října 2003
č. 10/03 o zřízení Přírodní rezervace „Na sou-
toku“.

Čl. V

Účinnost

Tato vyhláška nabývá účinnosti dnem 1. čer-
vence 2021.

Ministr:

Mgr. Brabec v. r.



8 591449 090018

ISSN 1211-1244

Vydává a tiskne: Tiskárna Ministerstva vnitra, p. o., Bartůňkova 4, pošt. schr. 10, 149 01 Praha 415, telefon: 272 927 011, fax: 974 887 395 – **Redakce:** Ministerstvo vnitra, nám. Hrdinů 1634/3, pošt. schr. 155/SB, 140 21 Praha 4, telefon: 974 817 289, fax: 974 816 871 – **Administrace:** písemné objednávky předplatného, změny adres a počtu odebíraných výtisků – Walstead Moraviapress s. r. o., U Póny 3061, 690 02 Břeclav, tel.: 516 205 175, e-mail: sbirky@walstead-moraviapress.com. **Roční předplatné** se stanovuje za dodávku kompletního ročníku včetně rejstříku z předcházejícího roku a je od předplatitelů vybíráno formou záloh ve výši oznámené ve Sbírce zákonů. Závěrečné vyúčtování se provádí po dodání kompletního ročníku na základě počtu skutečně vydaných částek (první záloha na rok 2021 činí 6 000,- Kč) – Vychází podle potřeby – **Distribuce:** Walstead Moraviapress s. r. o., U Póny 3061, 690 02 Břeclav, celoroční předplatné a objednávky jednotlivých částek (dobírky) – 516 205 175, objednávky – knihkupci – 516 205 175, e-mail – sbirky@walstead-moraviapress.com. **Internetová prodejna:** www.sbirkyzakonu.cz – **Drobný prodej – Brno:** Vydavatelství a nakladatelství Aleš Čeněk, Obchodní galerie IBC (2. patro), Příkop 6; **Cheb:** EFREX, s. r. o., Karlova 31; **Chomutov:** DDD Knihkupectví – Antikvariát, Ruská 85; **Kadaň:** Knihařství – Přibíková, J. Švermy 14; **Liberec:** Podještědské knihkupectví, Moskevská 28; **Pardubice:** ABONO s. r. o., Sportovců 1121; **Plzeň:** Vydavatelství a nakladatelství Aleš Čeněk, nám. Českých bratří 8; **Praha 3:** Vydavatelství a nakladatelství Aleš Čeněk, Řipská 23, BMSS START, s. r. o., Olšanská 3; **Praha 4:** Tiskárna Ministerstva vnitra, Bartůňkova 4; **Praha 6:** DOVOZ TISKU SUWECO CZ, s. r. o., Sestupná 153/11; **Praha 10:** MONITOR CZ, s. r. o., Třebohostická 5, tel.: 283 872 605; **Ústí nad Labem:** KARTOON, s. r. o., Klíšská 3392/37 – vazby sbírek tel. a fax: 475 501 773, e-mail: kartoon@kartoon.cz; **Zábřeh:** Mgr. Ivana Patková, Žižkova 45. **Distribuční podmínky předplatného:** jednotlivé částky jsou expedovány neprodleně po dodání z tiskárny. Objednávky nového předplatného jsou vyřizovány do 15 dnů a pravidelné dodávky jsou zahajovány od nejbližší částky po ověření úhrady předplatného nebo jeho zálohy. Částky vyšlé v době od za evidování předplatného do jeho úhrady jsou doposílány jednorázově. Změny adres a počtu odebíraných výtisků jsou prováděny do 15 dnů. **Reklama:** informace na tel. čísle 516 205 175. **Podávání novinových zásilek** povoleno Českou poštou, s. p., Odštěpný závod Jižní Morava Ředitelství v Brně č. j. P/2-4463/95 ze dne 8. 11. 1995.